

学校と地域の連携に関する調査報告
【中学校 20校分】

平成29年12月1日

生涯学習課

学校と地域の連携に関する調査について

1 調査目的

地域学校協活動及びコミュニティスクールを推進するにあたり、地域と学校の連携の現状を把握するため調査を実施したものを。

2 調査設計

(1) 対象

小学校 42校

中学校 20校

(2) 期間

平成29年10月27日～11月10日

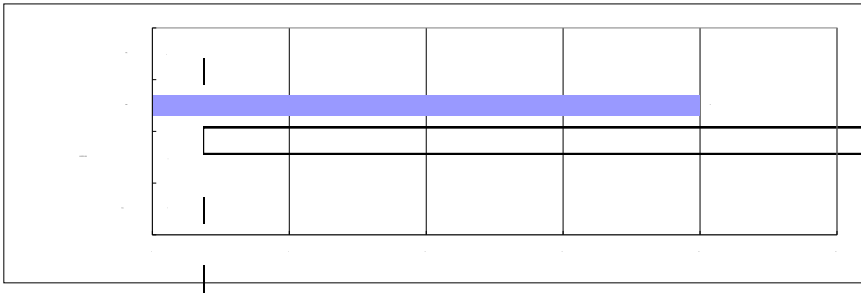
(3) 方法

各学校に調査票（P.11）を配布した。

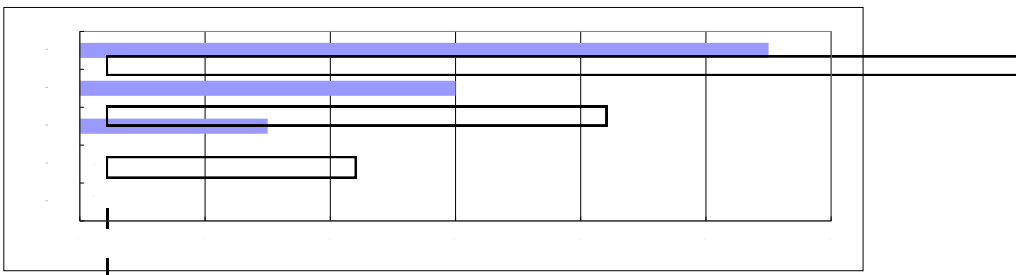
3 回収結果

全ての学校から調査票を回収した。

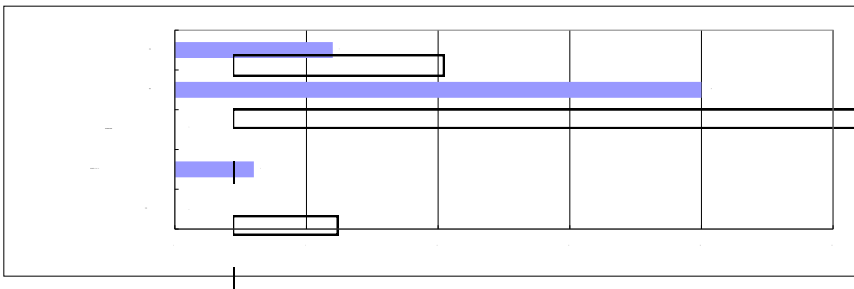
3. 地域団体との連絡調整の窓口となっている割合が最も多いのはどなたですか。赴任何年目ですか。
 (窓口担当者)



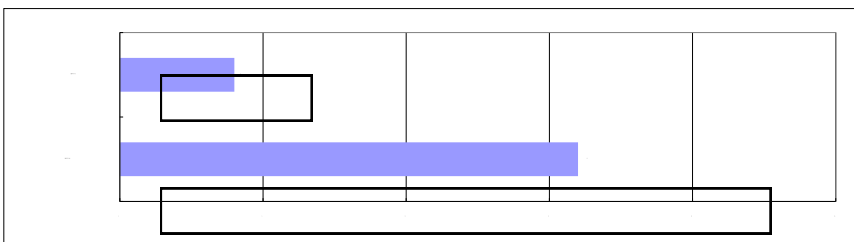
(在校年数)



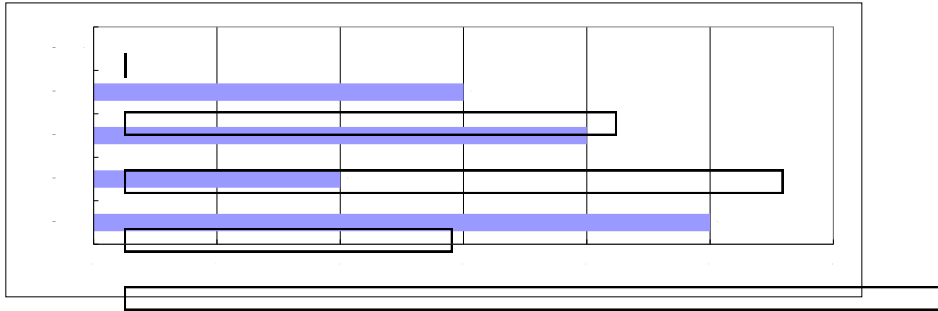
4. 地域団体との連絡調整を実際に行っているのはどなたですか。(複数回答可)



5. 校務分掌へ地域連携を位置づけていますか。

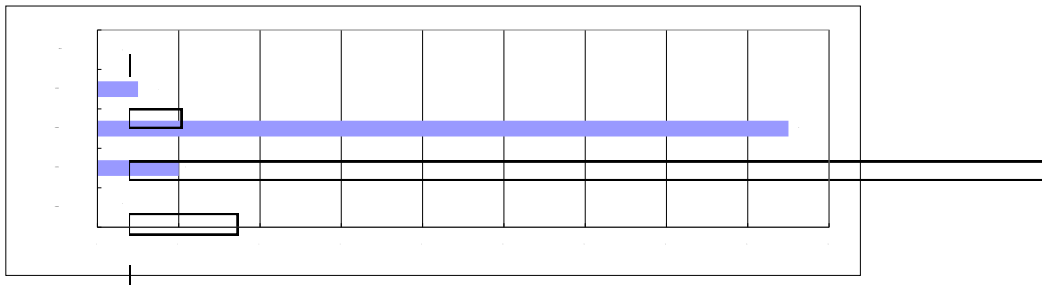


いる場合、その方の年齢は何歳代ですか。

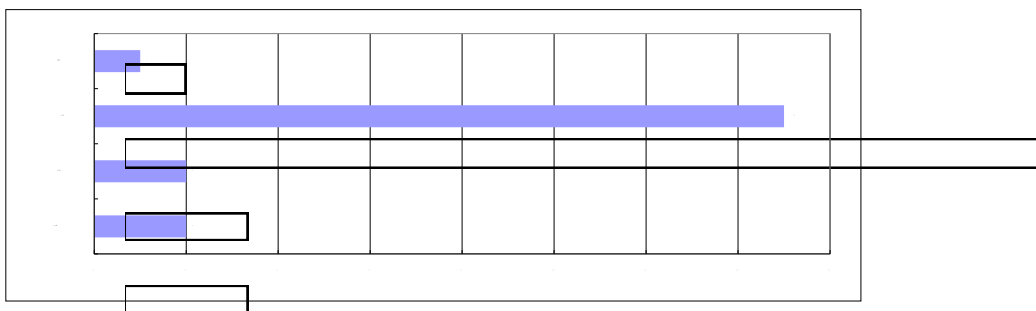


9. 上記4の連絡調整を実際に担当している先生または学校支援コーディネーター等は、地域団体との会議やイベントなどに年間何回程度出席していますか。

(会議)

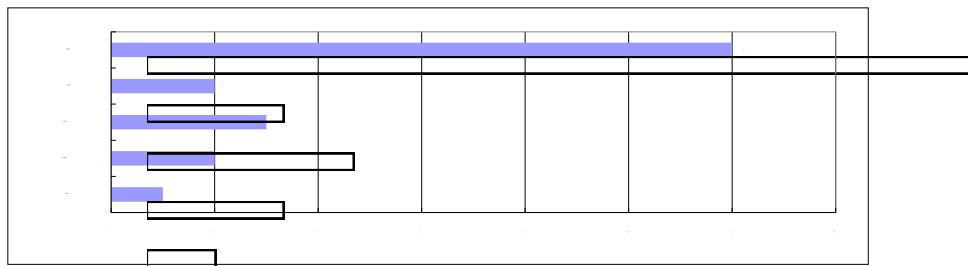


(イベント)

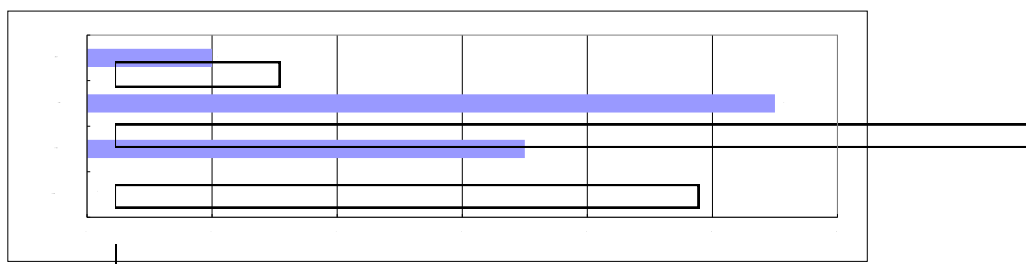


10. 上記9のうち，土日祝日の会議やイベントに年間何回程度出席していますか。

(会 議)

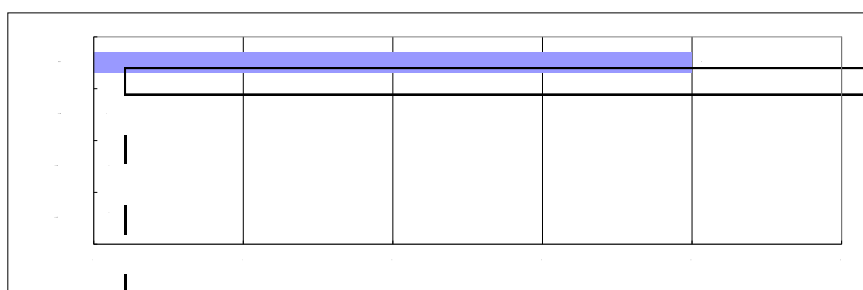


(イベント)

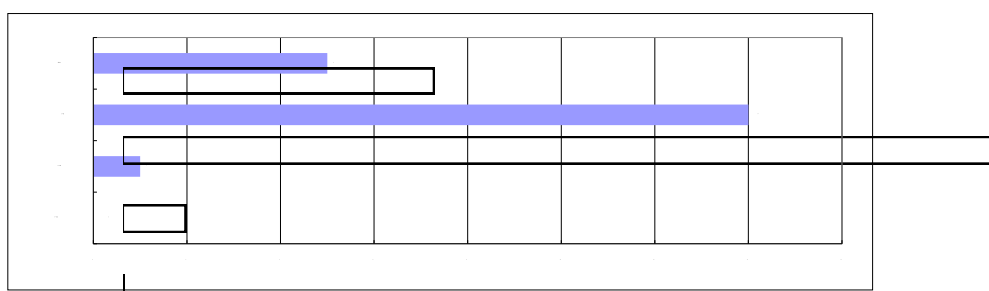


11. 教職員（管理職を除く）は地域団体との会議やイベントに年間何回程度出席していますか。

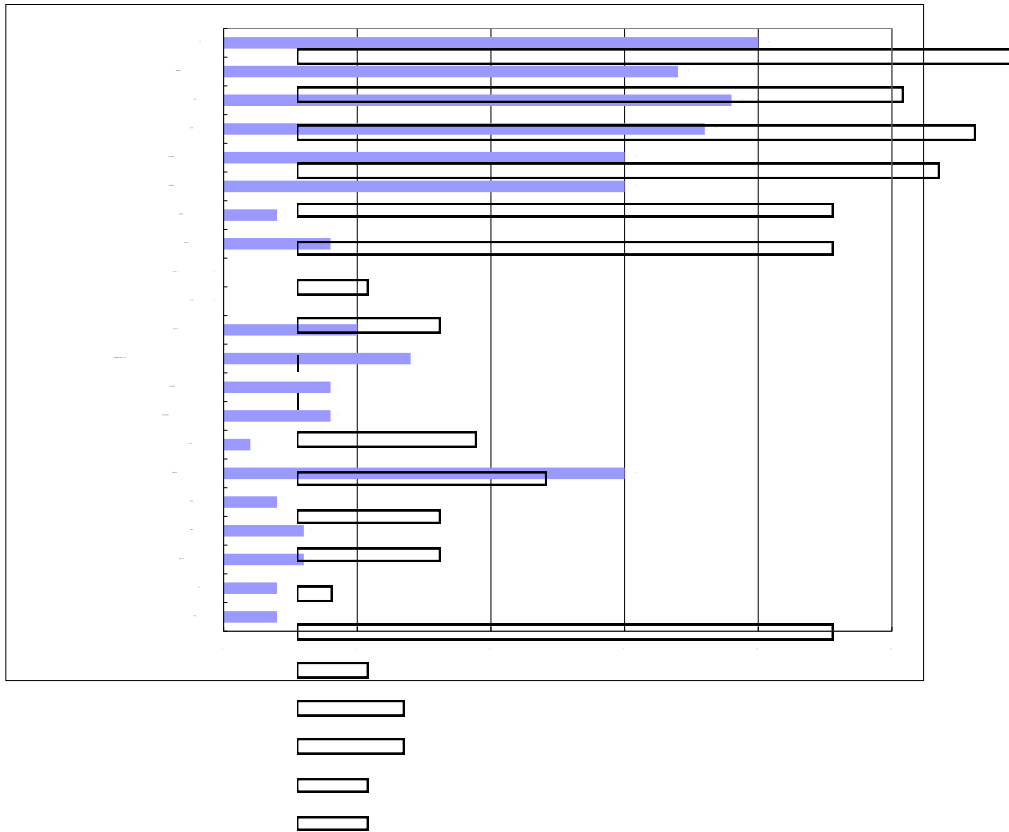
(会 議)



(イベント)



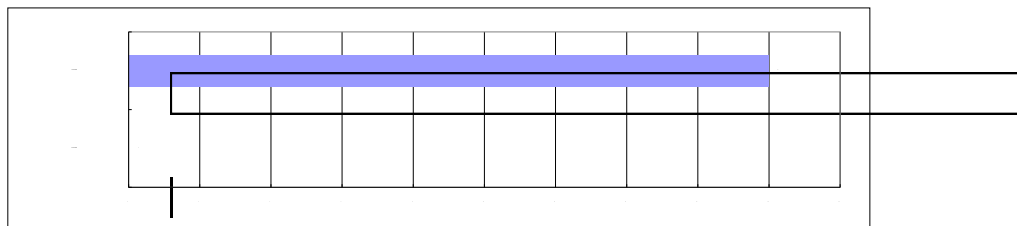
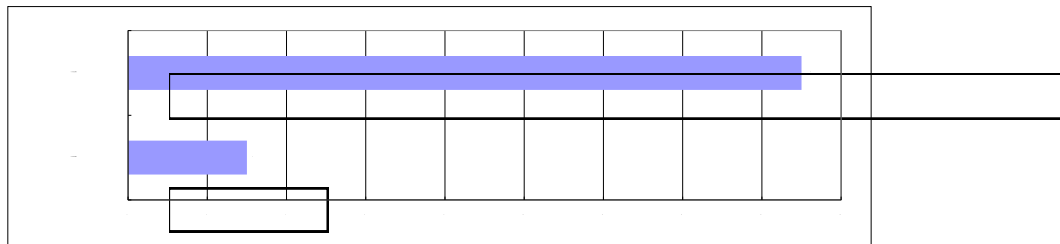
12. 関係する地域団体を教えてください。(複数回答可)



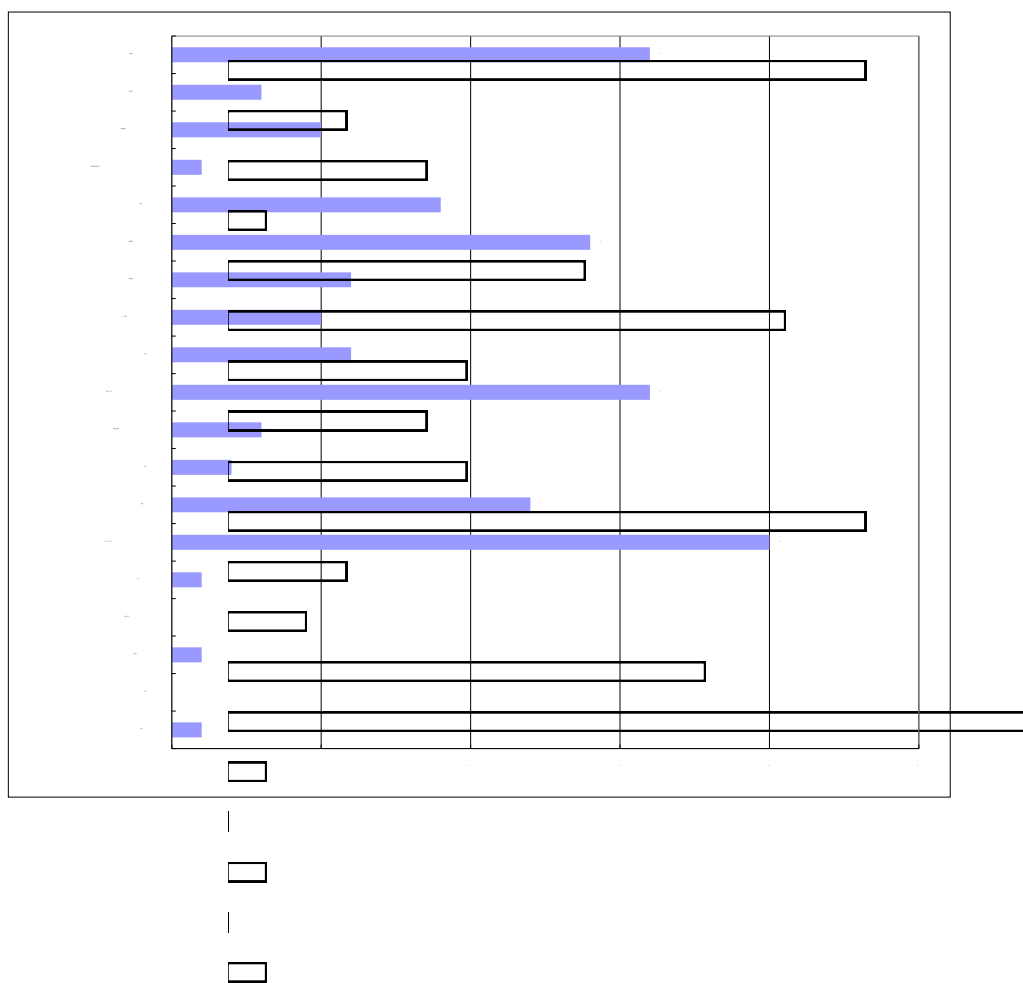
13. (小学校のみ回答ください) 主に進学する市立中学校は何校ありますか。

省略

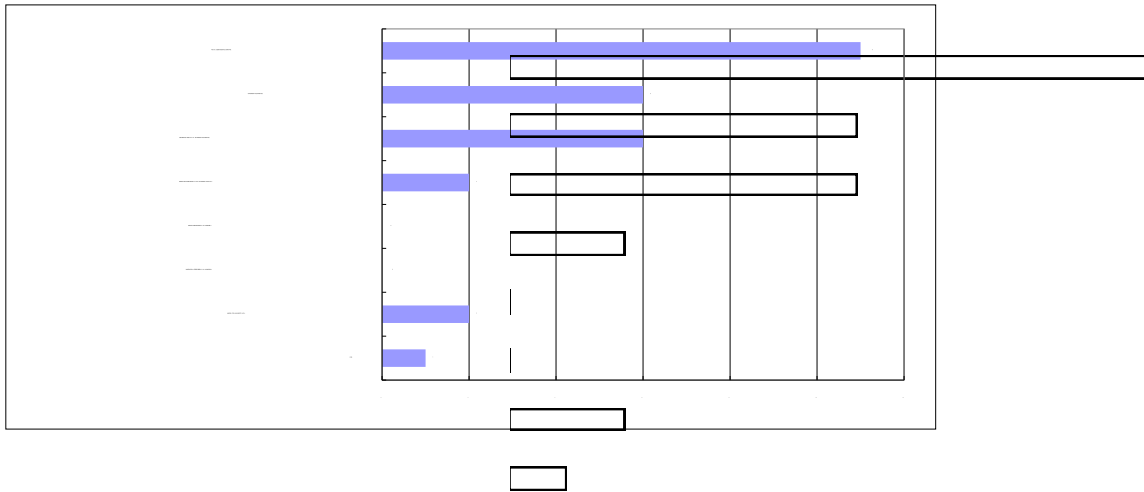
14. 関係する「ふるさと協議会」と「青少協」はいくつありますか。



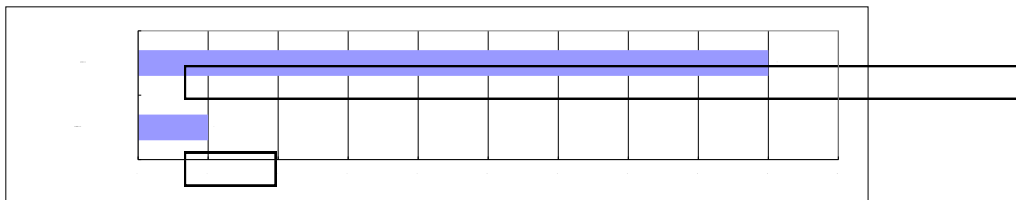
15. 地域団体が学校に関わるのはどのような活動ですか。(複数回答可)



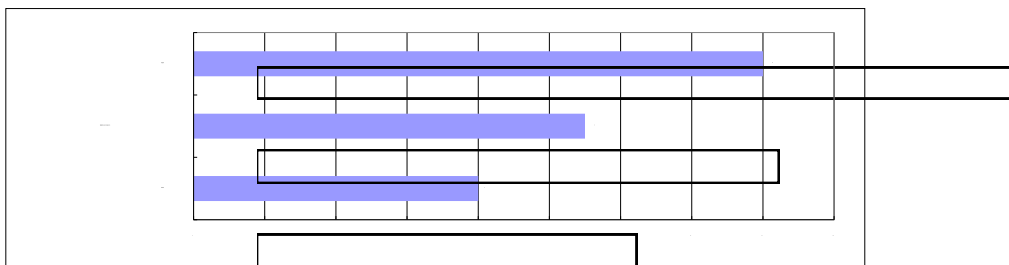
16. 学校から地域団体に新たに協力依頼をしようとした場合、近いものを選んでください。(複数回答可)



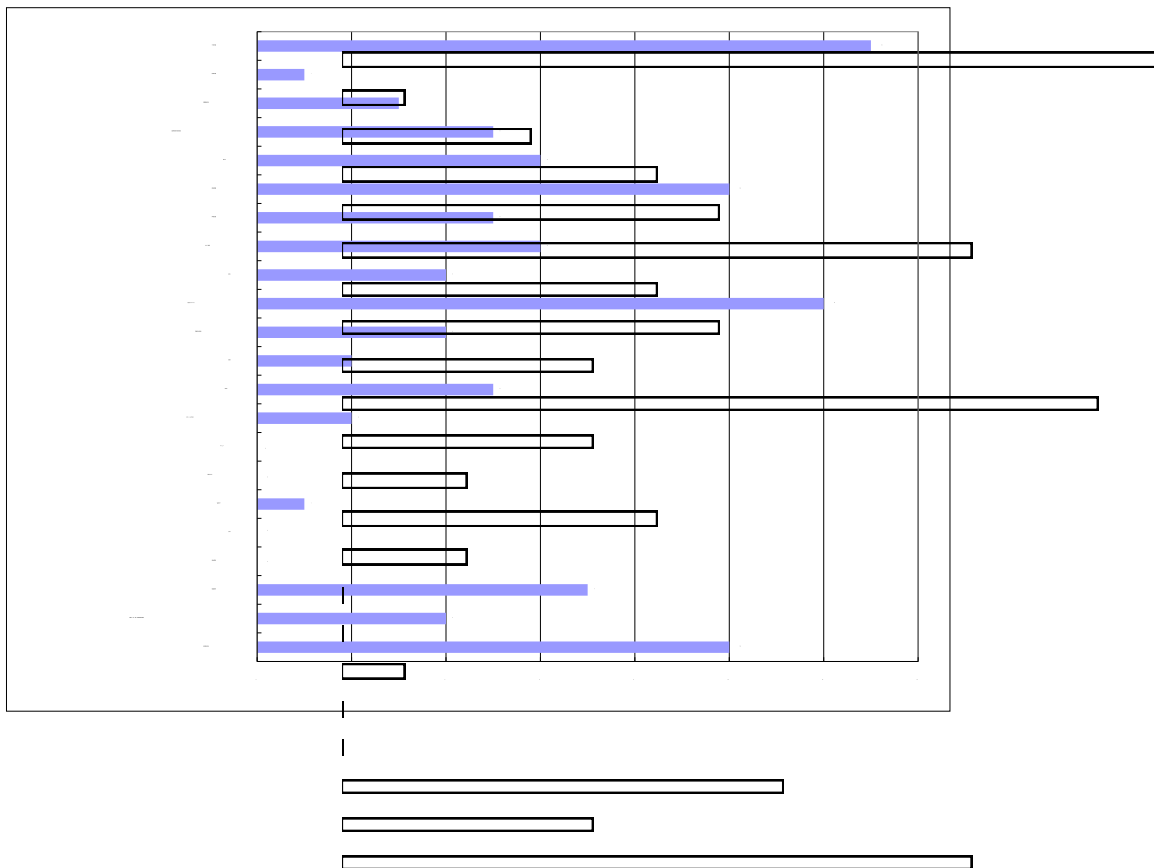
17. 個人や事業所に対してボランティアの募集や学校活動への協力を依頼していますか。(複数回答可)



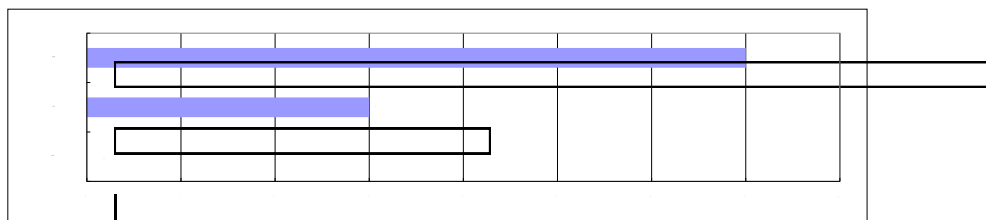
(対象)



(内容)



(部活支援者)



学校と地域の連携に関する調査（調査票）

各小中学校での地域との連携の現状を把握するため、次の調査へのご協力をお願いいたします。
学校の立場から、把握している範囲での回答をお願いいたします。

1. 学校名 _____ 学校
2. 回答者 _____
(校長 教頭 地域連携担当教職員 その他 _____)
3. 地域団体との連絡調整の窓口となっている割合が最も多いのはどなたですか。赴任何年目ですか。
 校長 教頭 地域連携担当教職員 その他 (_____)
赴任 _____ 年目
4. 地域団体との連絡調整を実際に行っているのはどなたですか。(複数回答可)
 校長 教頭 地域連携担当職員 学校支援コーディネーター その他
5. 校務分掌へ地域連携を位置づけていますか。
 位置づけている 位置づけていない
6. P T Aや地域団体と会議や作業ができる部屋がありますか(校長室を除く)。
 確保済 兼用室で確保済 無
7. 地域団体を集めた合同会議(学校支援地域本部会議等)を開催していますか。
 している (1年間に 1回 2回 3回以上)
 していない
8. 複数の地域団体の調整役を実際にできる地域の人材がいますか。
 いる (所属団体名: _____ , _____ 歳代)
 いない 5回以下 10回程度 を追加して再確認
9. 上記4の連絡調整を実際に担当している先生または学校支援コーディネーター等は、地域団体との会議やイベントなどに年間何回程度出席していますか。
(会 議) 20回程度 30回程度 50回程度 70回程度 それ以上
(イベント) 2回以下 3～7回 8～10回 11回～15回 それ以上
10. 上記9のうち、土日祝日の会議やイベントに年間何回程度出席していますか。
(会 議) 5回以下 6～10回 11～15回 16～20回 それ以上
(イベント) 2回以下 3～7回 8～10回 11～15回 それ以上
11. 教職員(管理職を除く)は地域団体との会議やイベントに年間何回程度出席していますか。
(会 議) 5回以下 6～10回 11～15回 16～20回 それ以上
(イベント) 2回以下 3～7回 8～10回 11～15回 それ以上

12. 関係する地域団体を教えてください。(複数回答可)
- P T A 学校評議員 ふる協 青少協 青少年相談員 少年補導委員
 読み聞かせ 親父の会 スクールガード 老人会 花ボランティア
 施設貸出団体(野球・サッカー等) P T AのO B組織 地域の有志団体
 こども会 町会・自治会 商店会 事業所 高校・大学 N P O
 その他 _____
-
13. (小学校のみ回答ください) 主に進学する市立中学校は何校ありますか。
- 1校 2校
14. 関係する「ふるさと協議会」と「青少協」はいくつありますか。
- 「ふるさと協議会」 1 2 3以上
「青少協」 1 2 3以上
15. 地域団体が学校に関わるのはどのような活動ですか。(複数回答可)
- 行事支援 授業支援 図書館支援 放課後等の学習支援 見守り 環境整備
 体験活動 キャリア教育 防災 防犯(パトロール) 交通安全啓発 食育
 お祭り スポーツ・レク大会 キャンプ 歴史・文化 昔あそび 引率
 その他 (_____)
16. 学校から地域団体に新たに協力依頼をしようとした場合、近いものを選んでください。(複数回答可)
- 内容に応じて最適な地域団体に協力依頼が可能
 一部の地域団体には協力依頼が可能
 年間計画策定前に相談することにより一部の地域団体には協力依頼が可能
 地域団体は例年の活動内容が固まっているため、新たな依頼を受ける余地は少ない
 地域団体の活動内容を把握できていないため依頼は難しい
 地域団体役員との人間関係が構築されていないため依頼は難しい
 地域団体へ学校から協力依頼することはない
 その他 (_____)
17. 個人や事業所に対してボランティアの募集や学校活動への協力を依頼していますか。(複数回答可)
- している
- 対象： 保護者 保護者以外の方(地域の方) 事業所
- 内容： 行事支援 授業支援 図書館支援 放課後等の学習支援 見守り
 環境整備 体験活動 キャリア教育 防災 防犯(パトロール)
 交通安全啓発 食育 お祭り スポーツ・レク大会 キャンプ
 歴史・文化 昔あそび 引率 農地提供 職場見学
 お祭り・バザー等への野菜等の提供
 部活動支援 (5名以内 6～10名 それ以上)
 その他 (_____)
- していない

ご協力ありがとうございました。生涯学習課へ御提出ください。