

資料1

平成30年度 生活実態調査集計結果 サイバーパトロール実施状況

柏市少年補導センター

平成30年度 学警連生活実態調査

- 柏市内小・中・高等学校に実施(抽出)
- 実施期間 平成30年10月～11月末日
- 小学校13校、中学校11校、高等学校4校にアンケートの依頼
(私立中・高等学校を含む)
- 小学4年生・・・1313人
- 小学6年生・・・1316人
- 中学2年生・・・1931人
- 高校2年生・・・1255人
- **合計5815人にご協力して頂きました。**

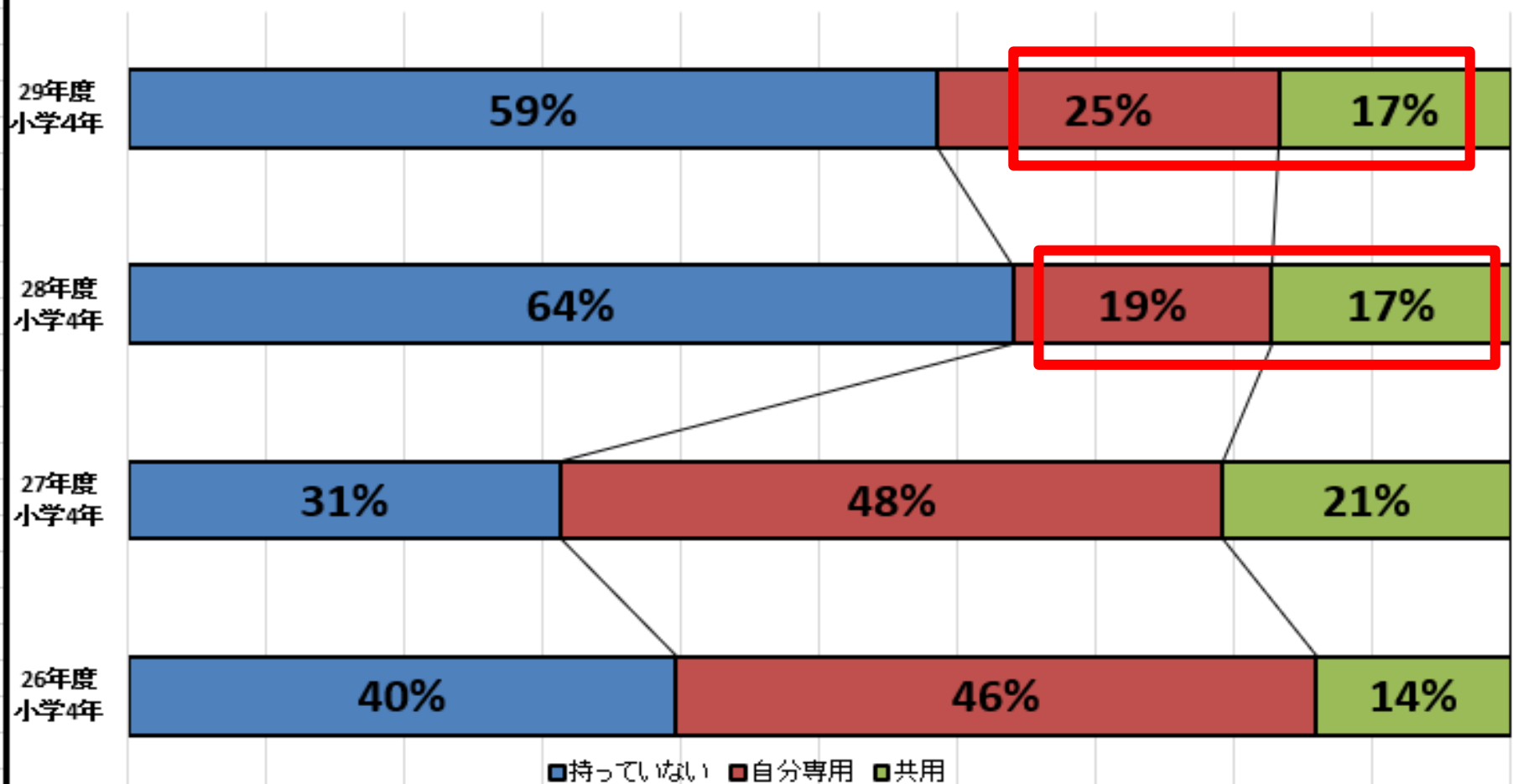
《アンケートの主な内容》

起床時間や睡眠時間、学習時間等の生活習慣に関する質問に加え、携帯電話やスマートフォンの所持率やSNSの利用、各種トラブル被害、家庭でのルール作り等の状況を調査しました。

携帯電話・スマートフォンの所持について 平成26年～平成29年度(小4)

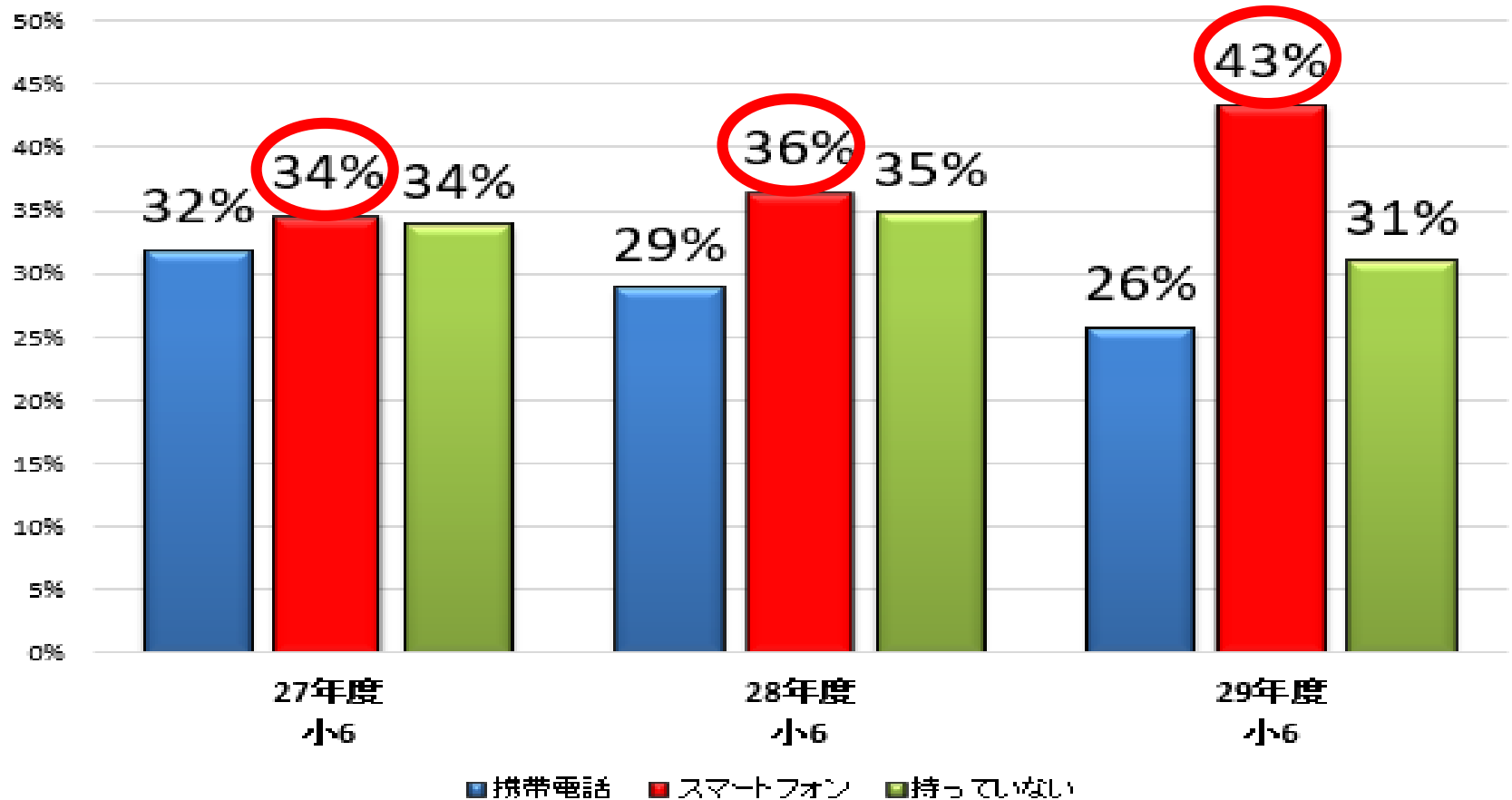
携帯電話・スマートフォンを持っていますか

*28年度よりキッズケイタイを除く

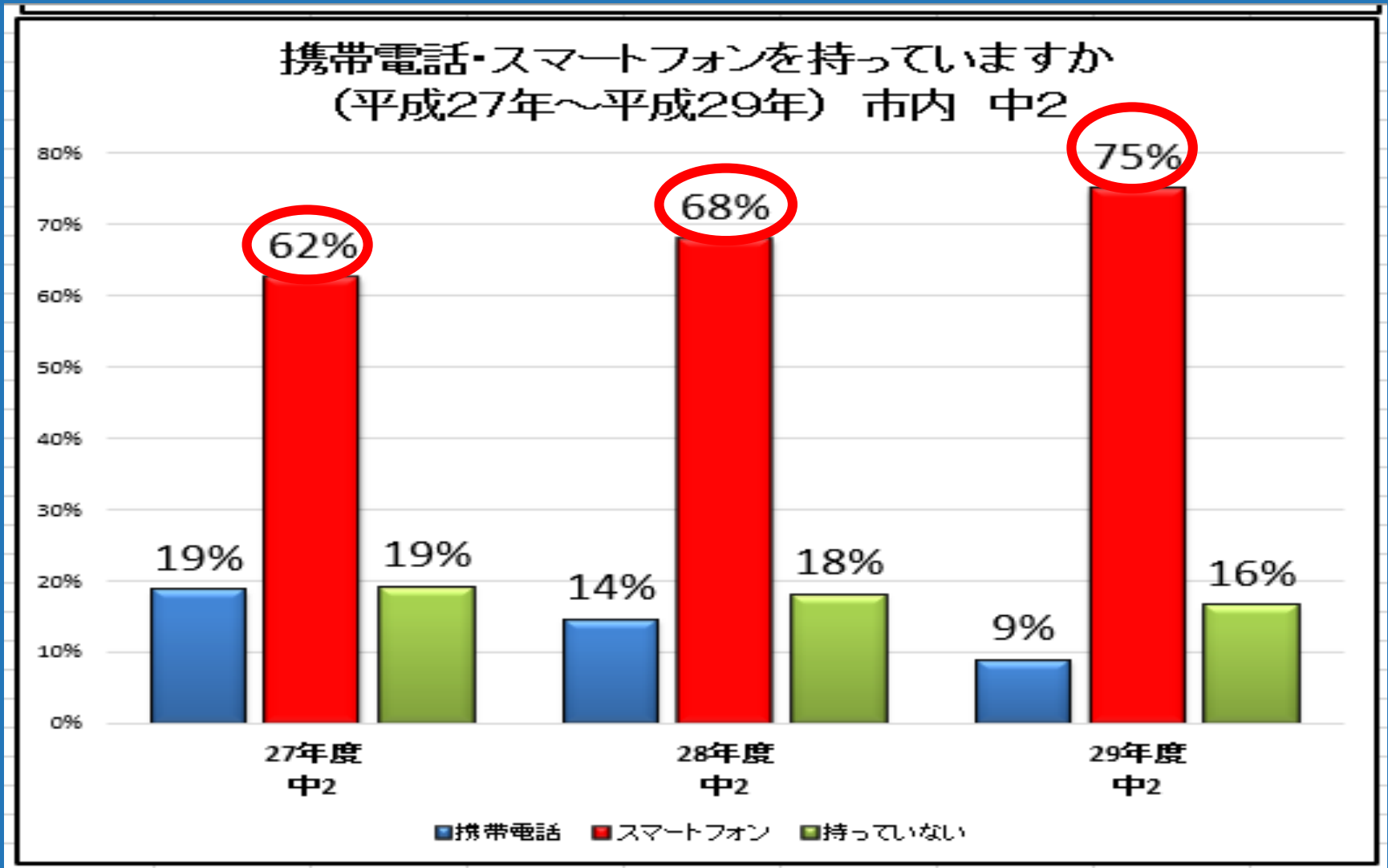


携帯電話・スマートフォンの所持について 平成27年～平成29年度(小6)

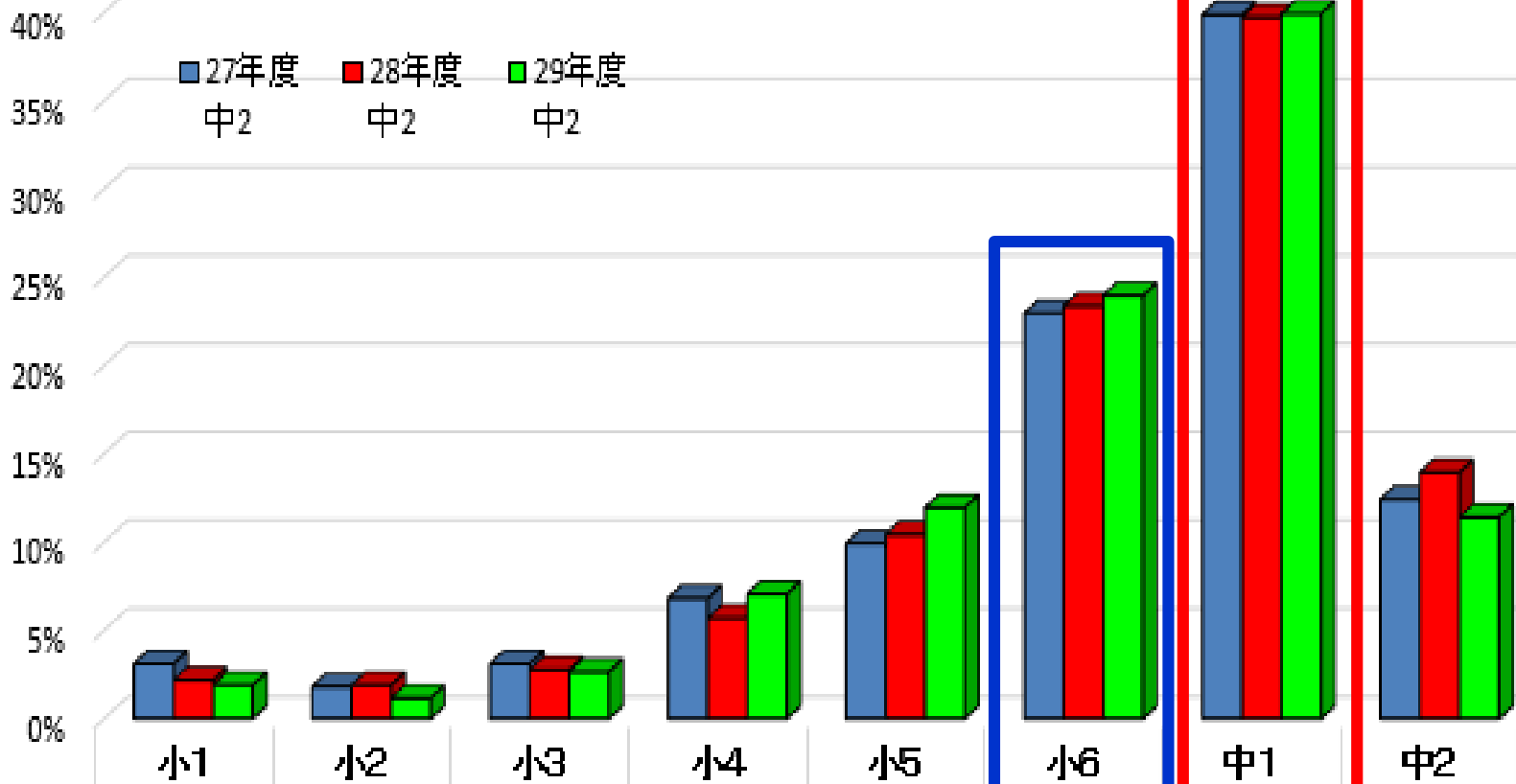
携帯電話・スマートフォンを持っていますか
(平成27年～平成29年) 市内 小6



携帯電話・スマートフォンの所持について 平成27年～平成29年度(中2)

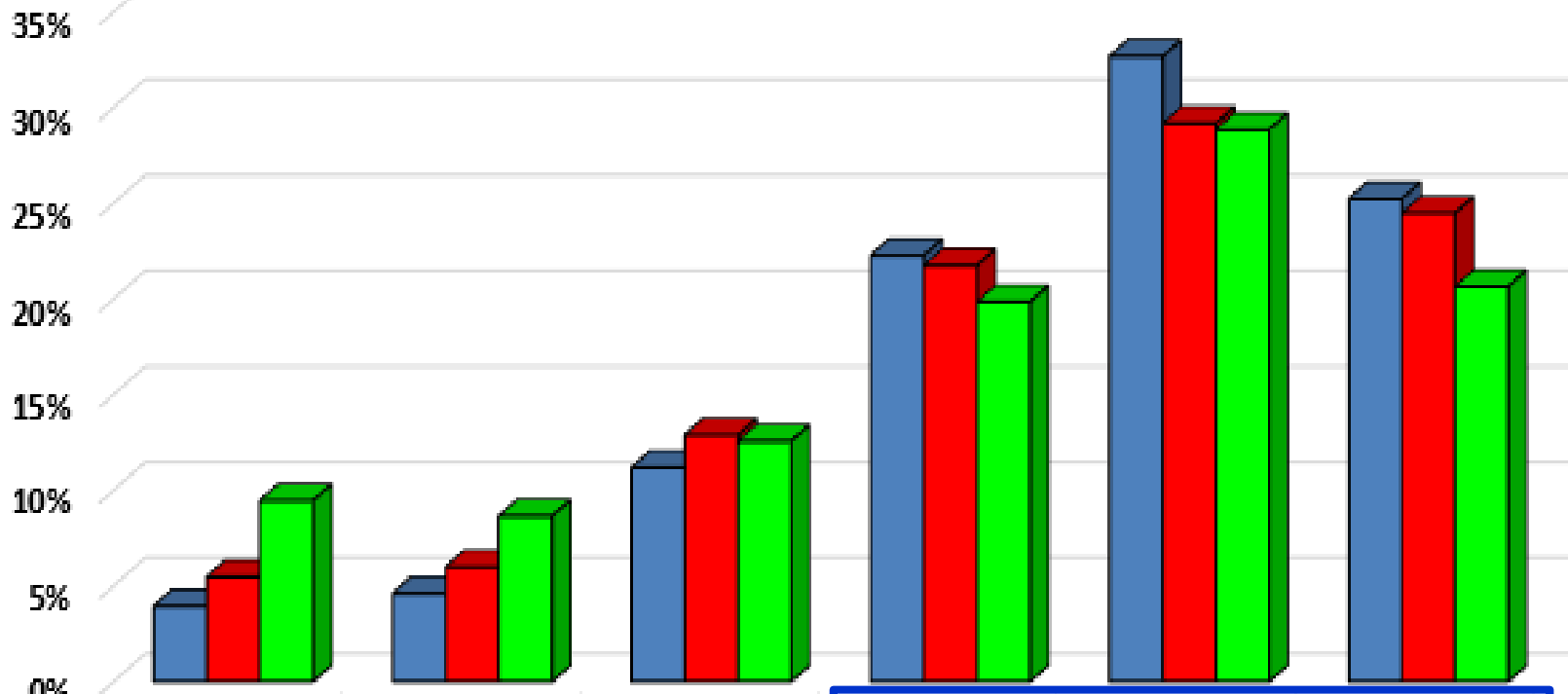


いつから携帯電話・スマートフォンを持ちましたか
 (平成27年～平成29年) 市内 中2



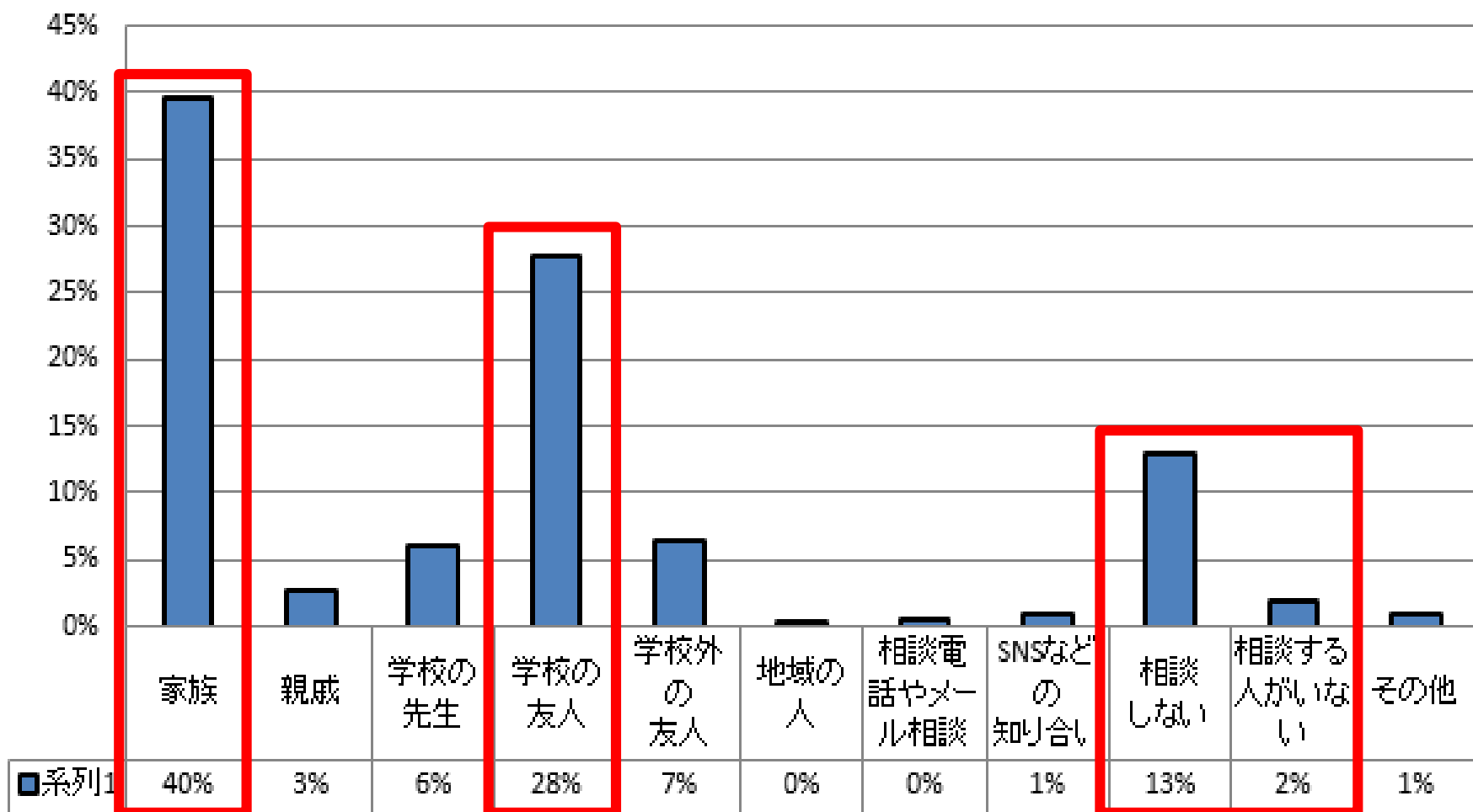
■ 27年度 中2	3%	2%	3%	7%	10%	23%	40%	12%
■ 28年度 中2	2%	2%	3%	6%	10%	23%	40%	14%
■ 29年度 中2	2%	1%	3%	7%	12%	24%	40%	11%

いつから携帯電話・スマートフォンを持ちましたか
(平成27年～平成29年)市内 小6

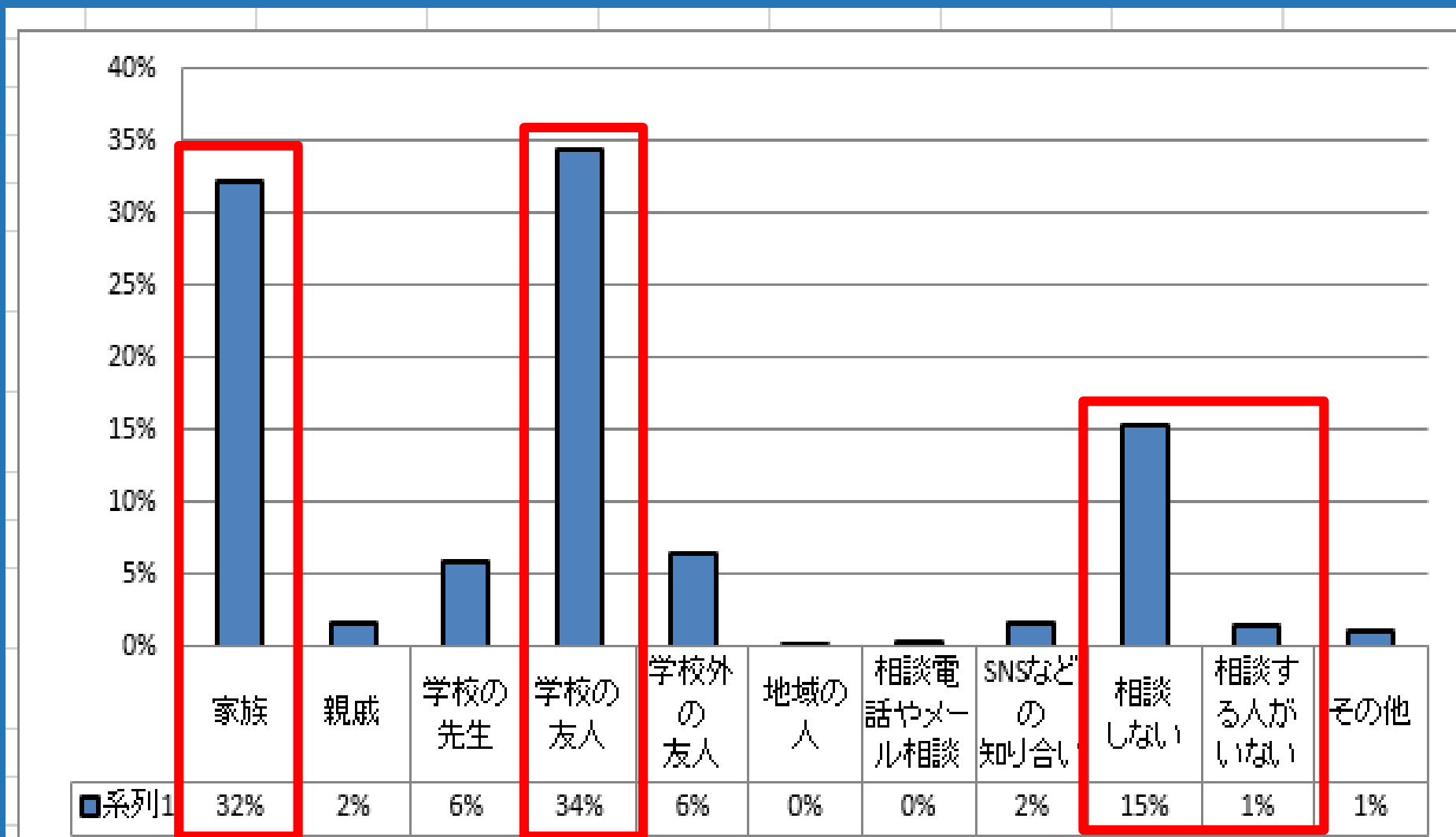


	小1	小2	小3	小4	小5	小6
■ 27年度 小6	4%	5%	11%	22%	33%	25%
■ 28年度 小6	5%	6%	13%	22%	29%	24%
■ 29年度 小6	9%	9%	13%	20%	29%	21%

誰に悩み事を相談するか(小6)

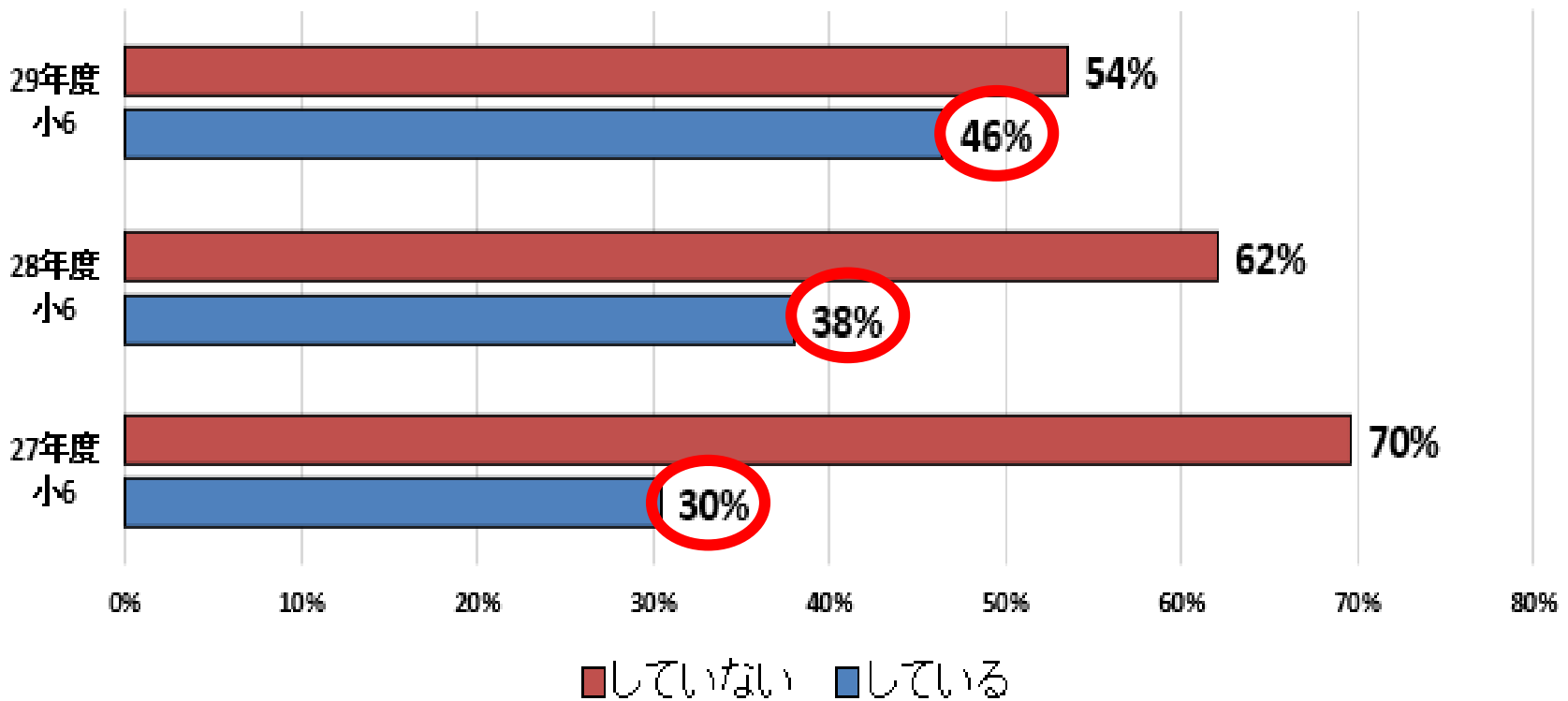


誰に悩み事を相談するか(中2)



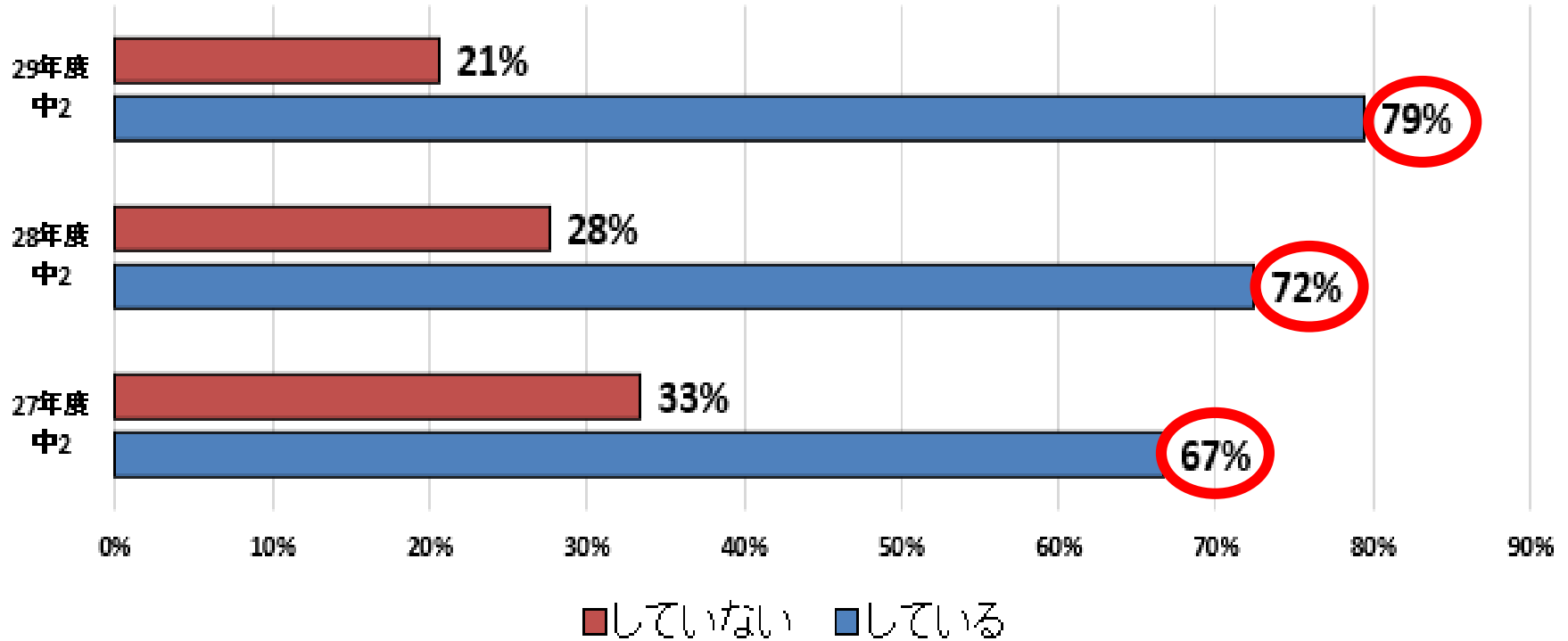
LINEの利用率について

LINEを利用していますか（小6）



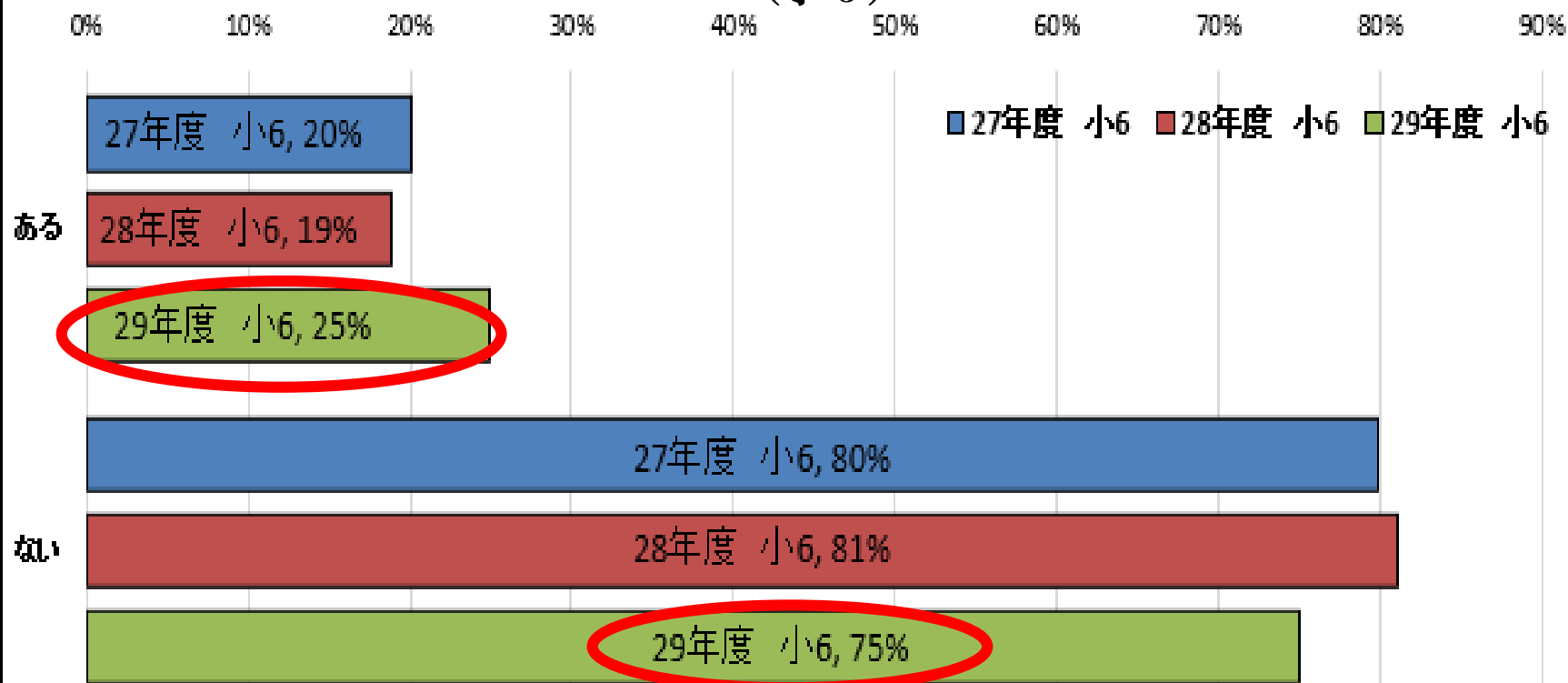
LINEの利用率について

LINEを利用していますか（中2）



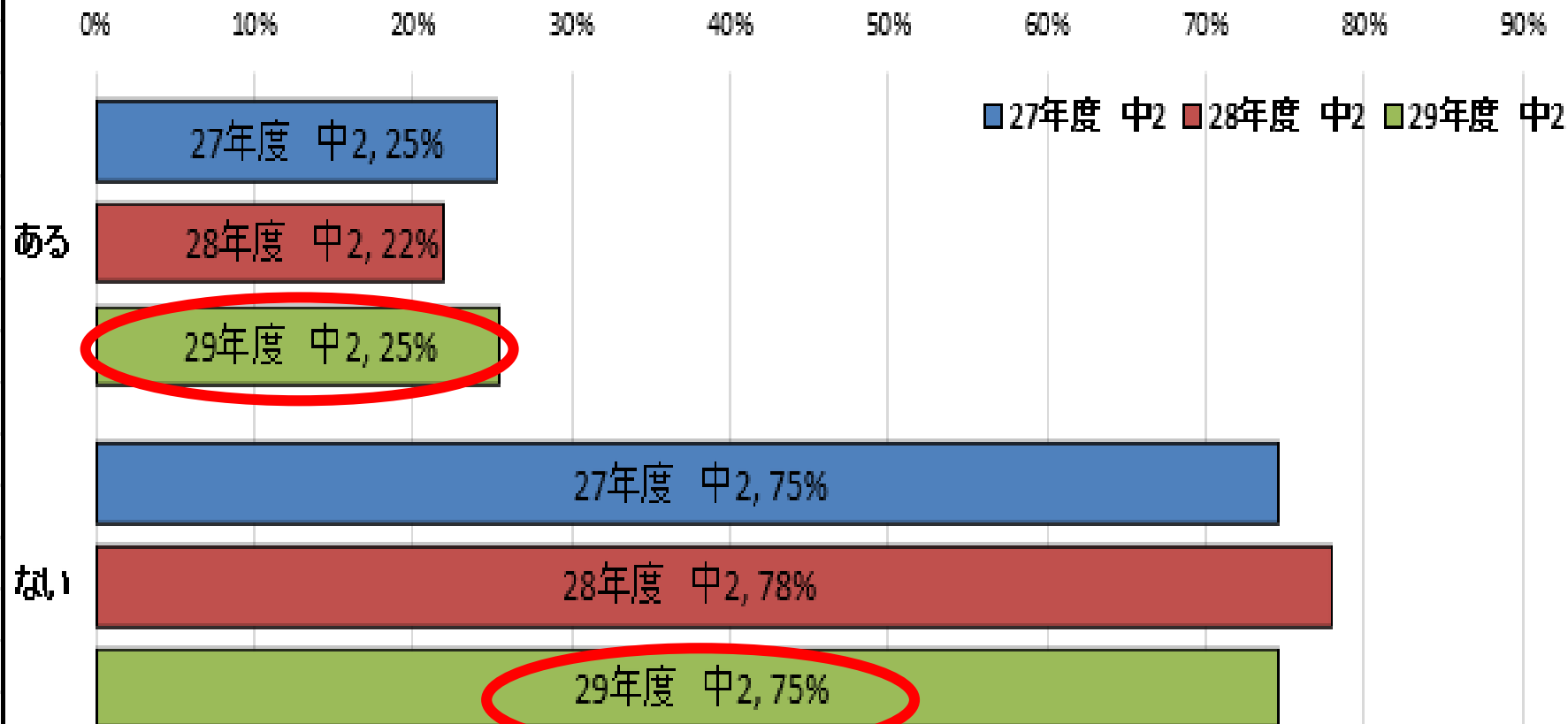
LINEで知り合った人と会ったことは？

LINEで知り合った人と実際に会ったことはありますか
(小6)



LINEで知り合った人と会ったことは？

LINEで知り合った人と実際に会ったことはありますか
(中2)



ネット上で知り会った人と実際に会った ことはありますか。

ネット上で知り合った人と実際に会ったことはありますか (平成29年度)

29年度
高2

17%

83%

29年度
中2

10%

90%

29年度
小6

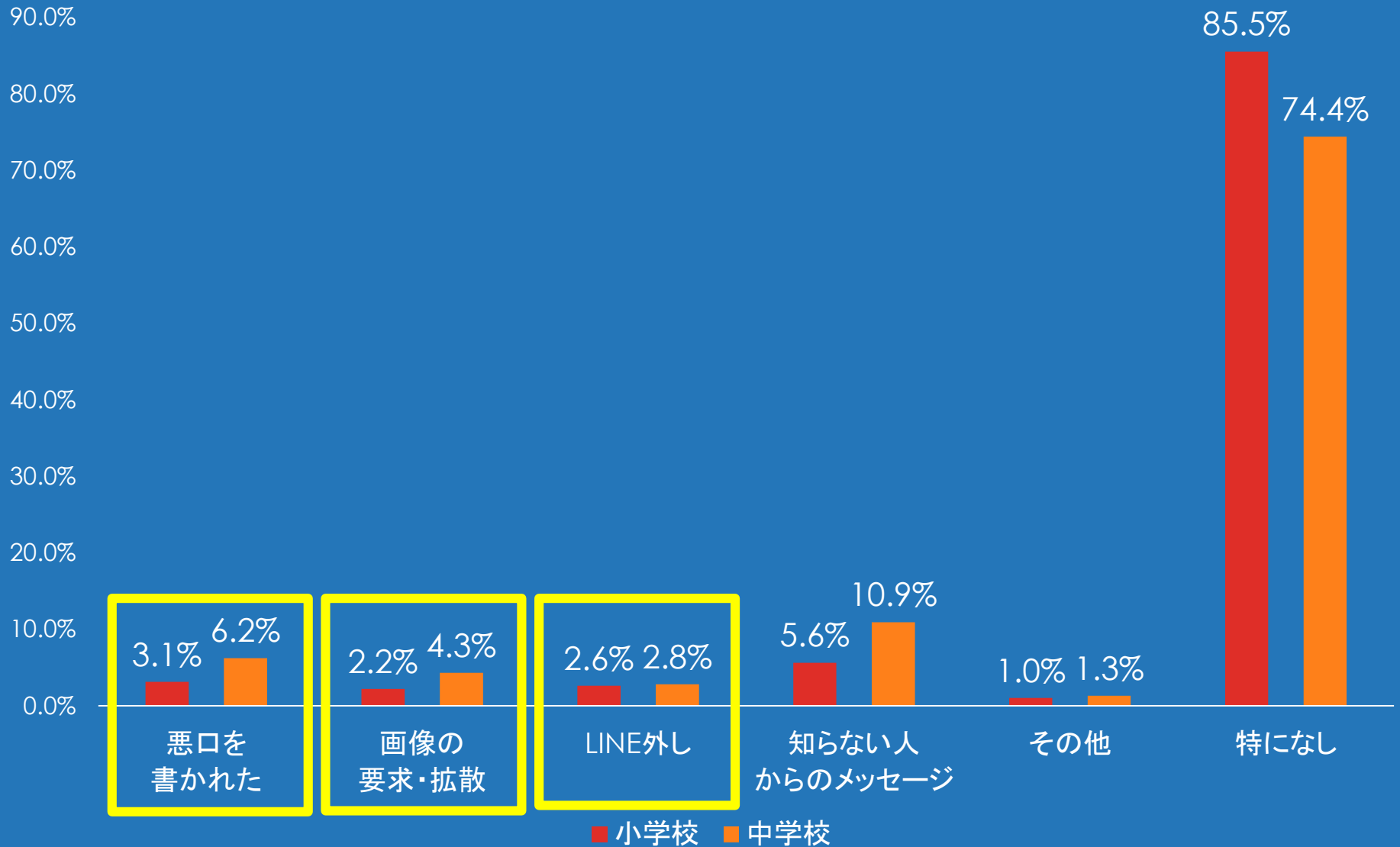
6%

94%

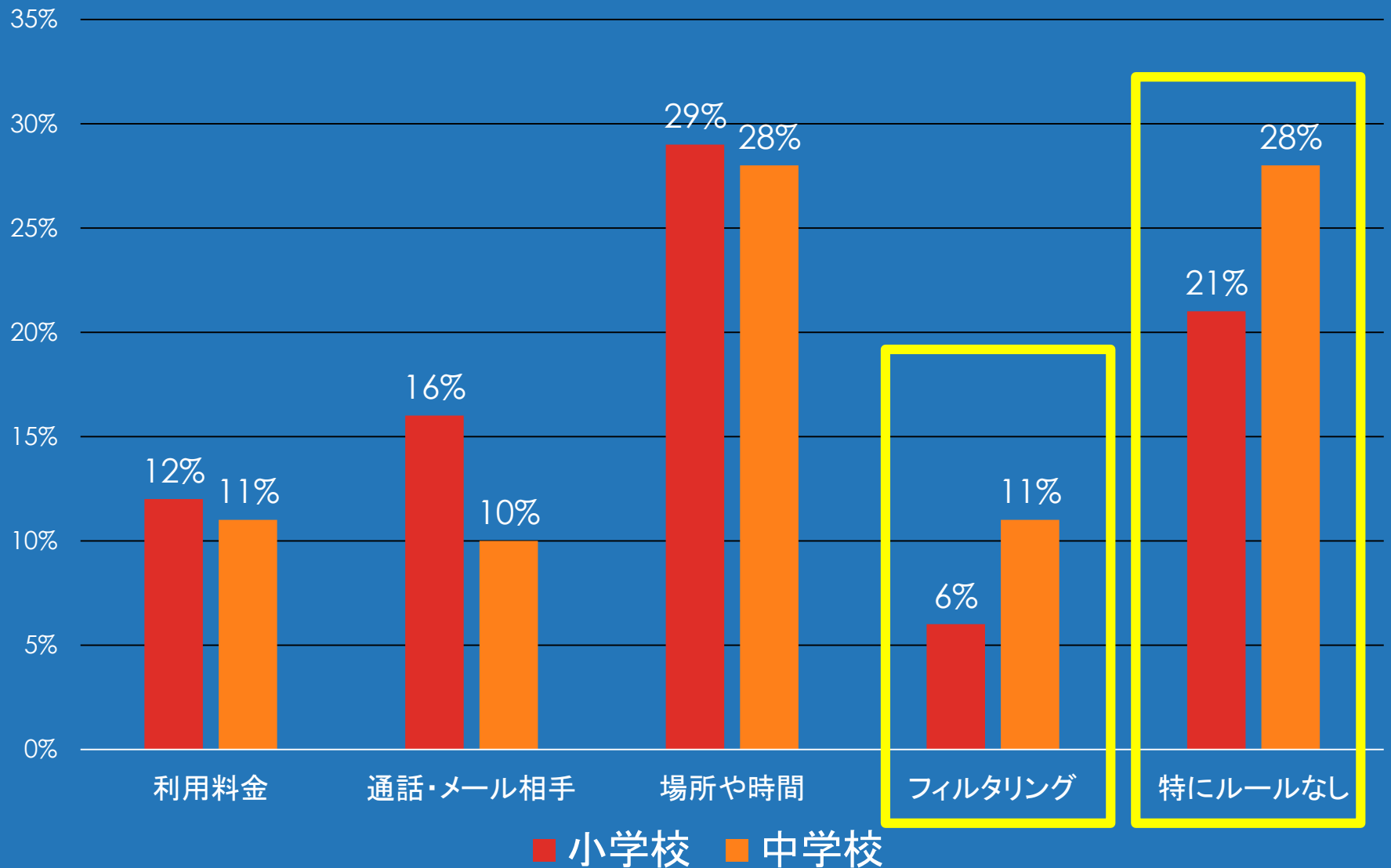
0% 10% 20% 30% 40% 50% 60% 70% 80% 90% 100%

■ある ■ない

LINEでのトラブルは？



家庭でのルールに関して



現状と課題

- スマートフォンの所持率は年々上昇している。また持ち始めが低年齢化している。
- ネット関連、スマートフォン関連でのトラブルが無くならない現状がある。
- フィルタリング等の制限設定の利用が低い。
- 情報モラルの教育は、小・中校生に対して、教育研究所・補導センターで積極的に行っているが、保護者への啓発もより一層行う必要がある。
- 悩み事について「相談しない」の回答率が学年が上がると上昇傾向にある。