

## 公共交通空白不便地域内の町会へのアンケート結果

## ○ふるさと協議会【富勢地域】

名称	配布部数	回収部数	回収率
寺山町会	66	54	81.8%
新屋敷町会	56	51	91.1%
古谷町会	77	70	90.9%
利根町会	96	82	85.4%
布施新田町会	657	497	75.6%
高野台町会	1,458	721	49.5%
計	2,410	1,475	61.2%

## ○ふるさと協議会【高田・松ヶ崎地域】

名称	配布部数	回収部数	回収率
松ヶ崎町会	2,150	1,343	62.5%
計	—	—	—

## ○ふるさと協議会【永楽台地域】

名称	配布部数	回収部数	回収率
柏市常盤台町会	638	232	36.4%
日立台町会	113	104	92.0%
永楽台町会	1,282	1,029	80.3%
計	2,033	1,365	67.1%

## ○ふるさと協議会【光が丘地域】【酒井根地域】

名称	配布部数	回収部数	回収率
東山町会	659	488	74.1%
西山町会	720	415	57.6%
計	1,379	903	65.5%

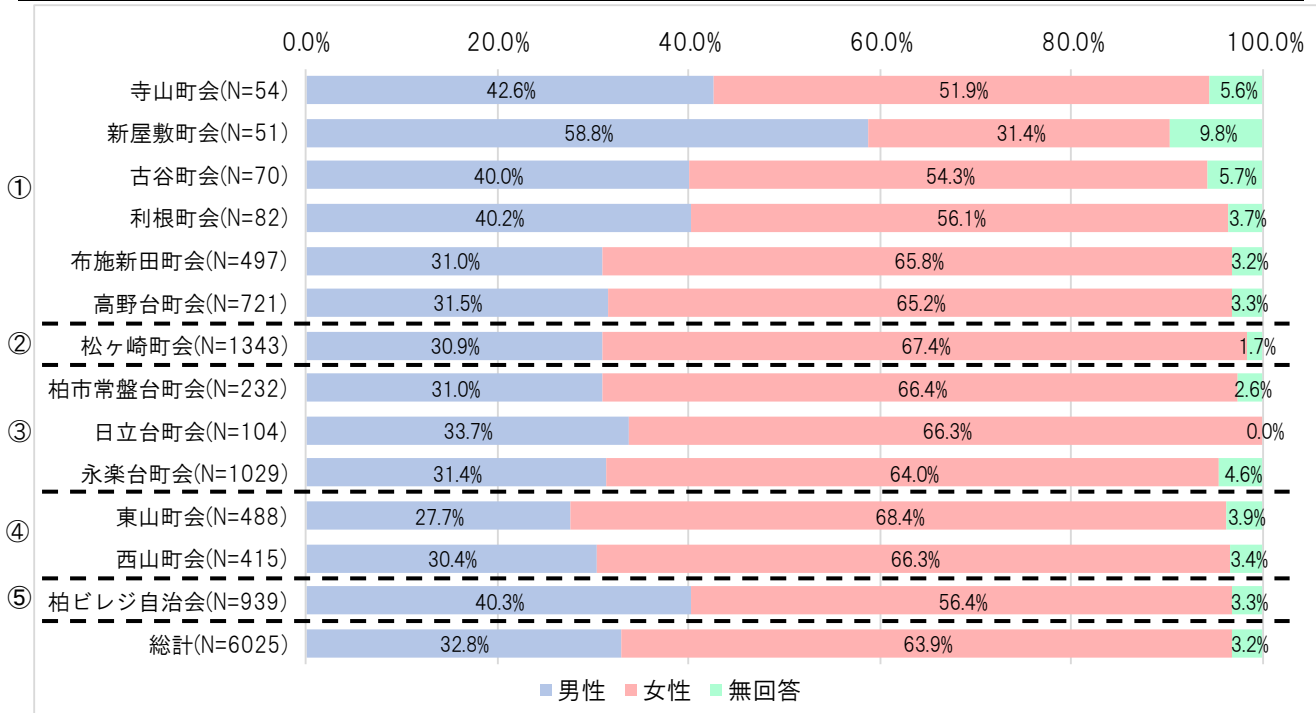
## ○柏ビレジ自治会

名称	配布部数	回収部数	回収率
柏ビレジ自治会	1,513	939	62.1%
計	—	—	—

総計	9,485	6,025	63.5%
----	-------	-------	-------

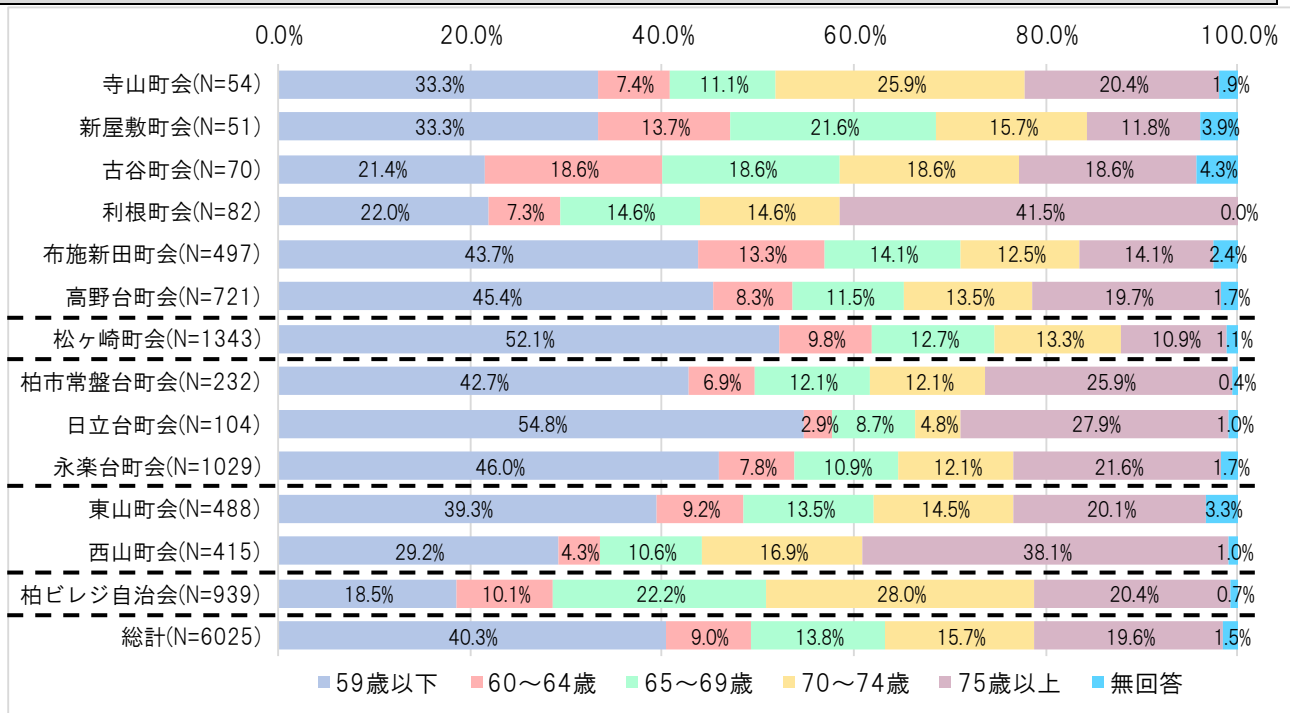
※令和2年8月末時点での回収分における集計結果

問1. ご回答いただける方の性別・年齢に○をつけてください。(性別)



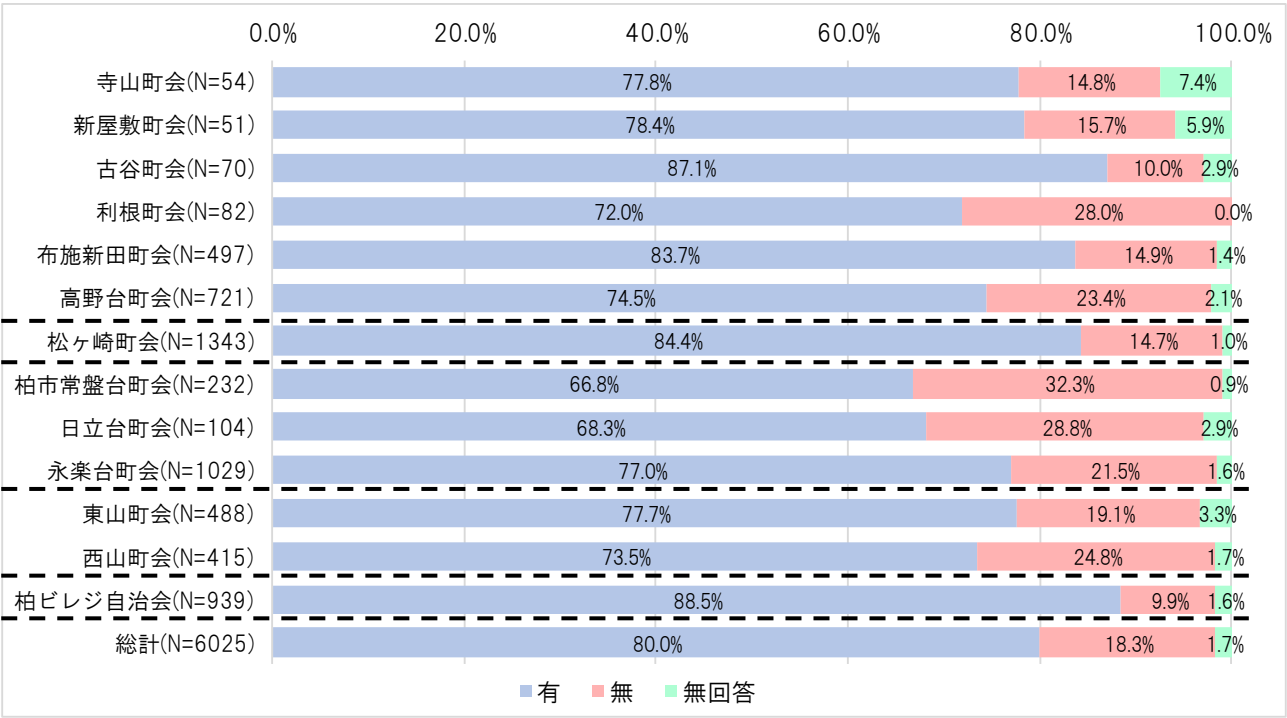
①富勢地域, ②高田・松ヶ崎地域, ③永楽台地域, ④光ヶ丘地域・酒井根地域, ⑤柏ビレジ自治会  
 ※ヒアリング対象の公共交通空白不便地域4地域(ふるさと協議会単位)+1自治会 《以下同様》

問1. ご回答いただける方の性別・年齢に○をつけてください。(年齢)



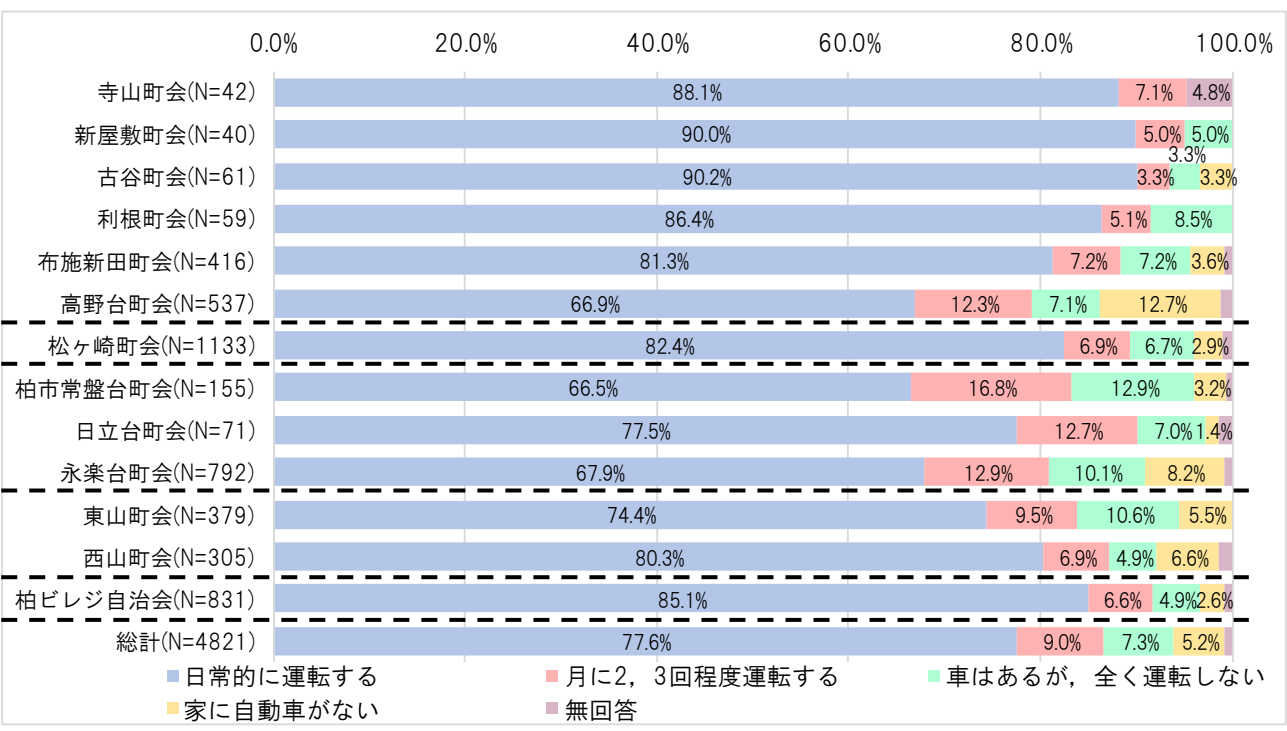
問2. 自動車の利用状況について、○をつけてください。(運転免許証の有無)

○全体の80.0%が運転免許証を所有しており、特に65歳以上の方が比較的多い『古谷町会』『柏ビレジ自治会』で所有している割合が高い傾向にある。  
 ○所有していない方は全体の18.3%であり、『柏市常盤台町会』『日立台町会』『利根町会』で多い傾向にある。



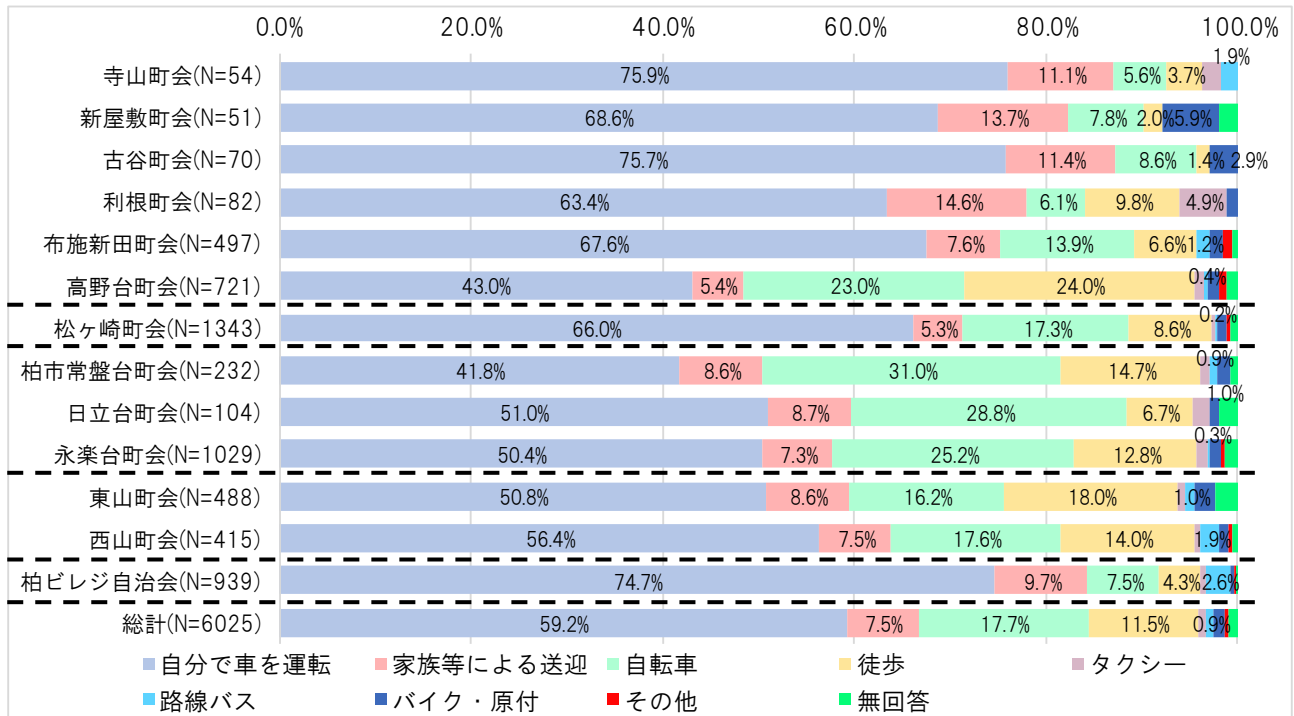
問2. 自動車の利用状況について、○をつけてください。(運転状況)

○全体の77.6%の方が日常的に運転しており、『古谷町会』『新屋敷町会』『寺山町』において日常的に運転している割合が高い。  
 ○日常的に運転する割合が比較的低いのは『高野台町会』『柏市常盤台町会』『永楽台町会』である。



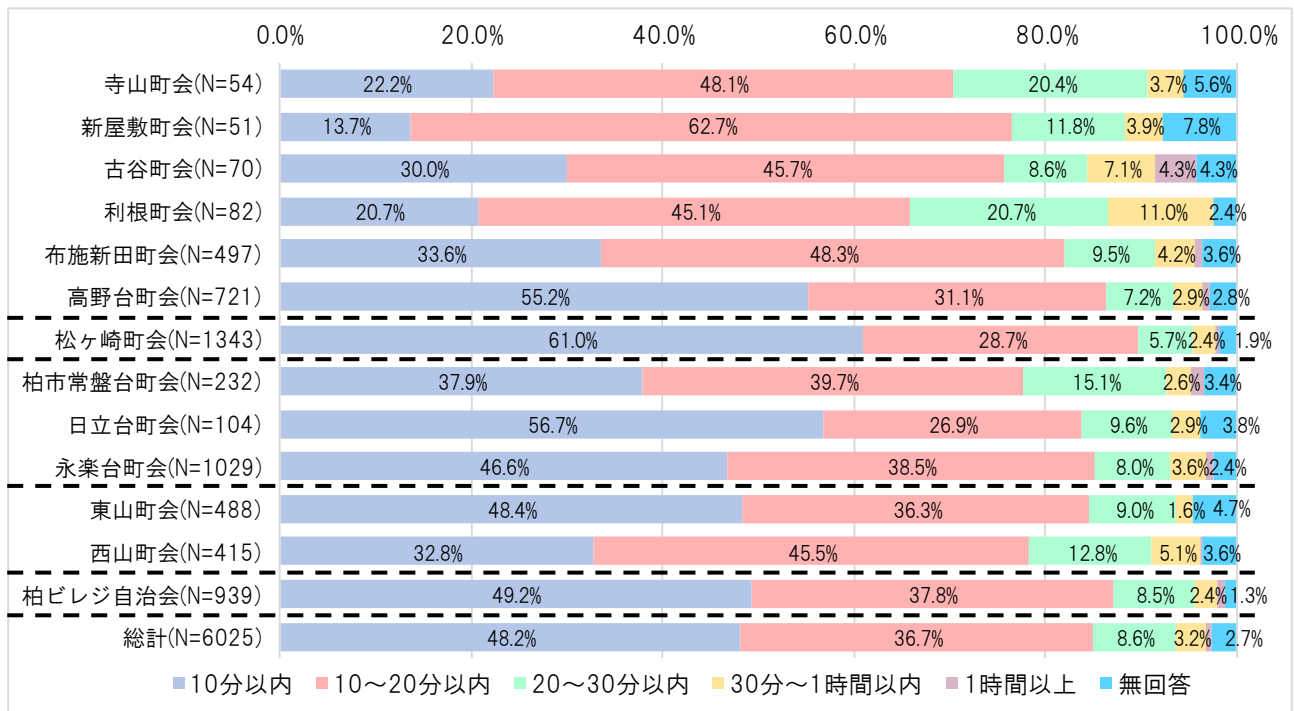
問3. 日常の買い物について教えてください（最も利用する交通手段）

- 自分で車を運転している方は全体で 59.2%である。
- 基本的には自分で車を運転しているか自転車による移動となっている。
- 『柏ビレジ自治会』では路線バス利用が比較的多い。



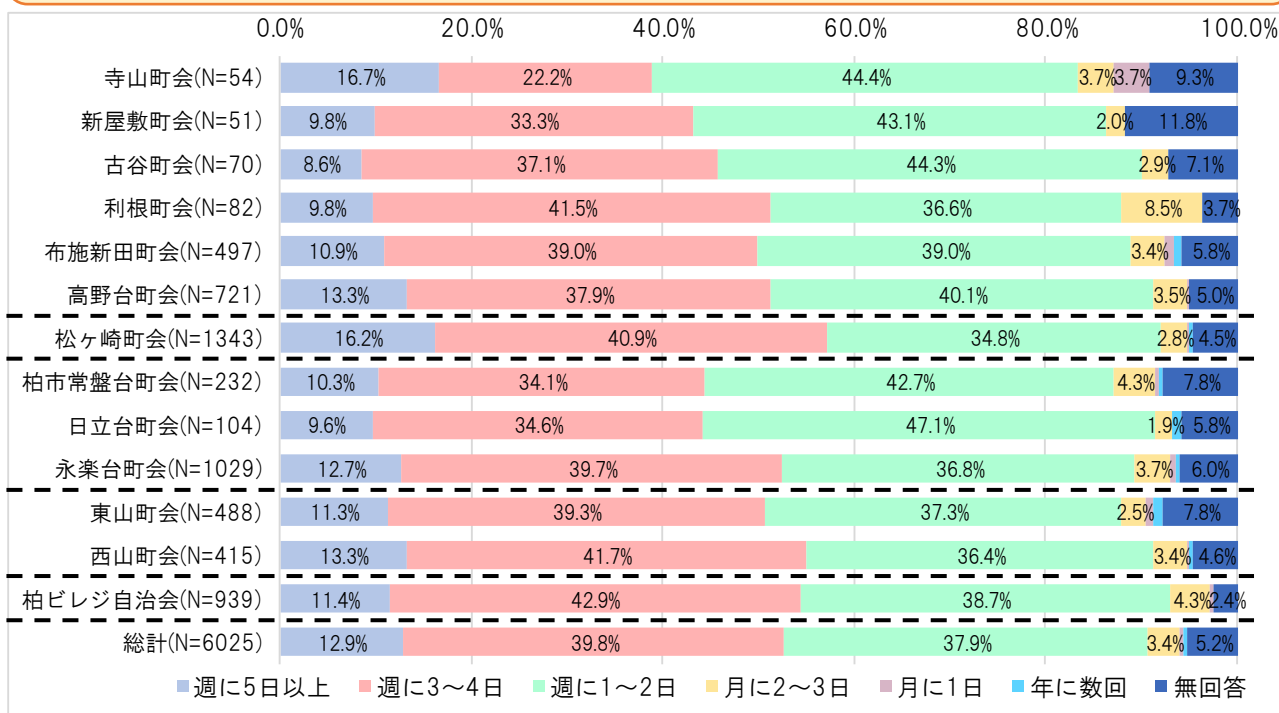
問3. 日常の買い物について教えてください（最も利用する施設までの所要時間）

- 施設までの所要時間について、全体の 48.2%が 10 分以内である。
- 施設までの所要時間が 20 分以上の割合が高い町会としては『利根町会』『寺山町会』『古谷町会』『柏市常盤台町会』『西山町会』が挙げられる。



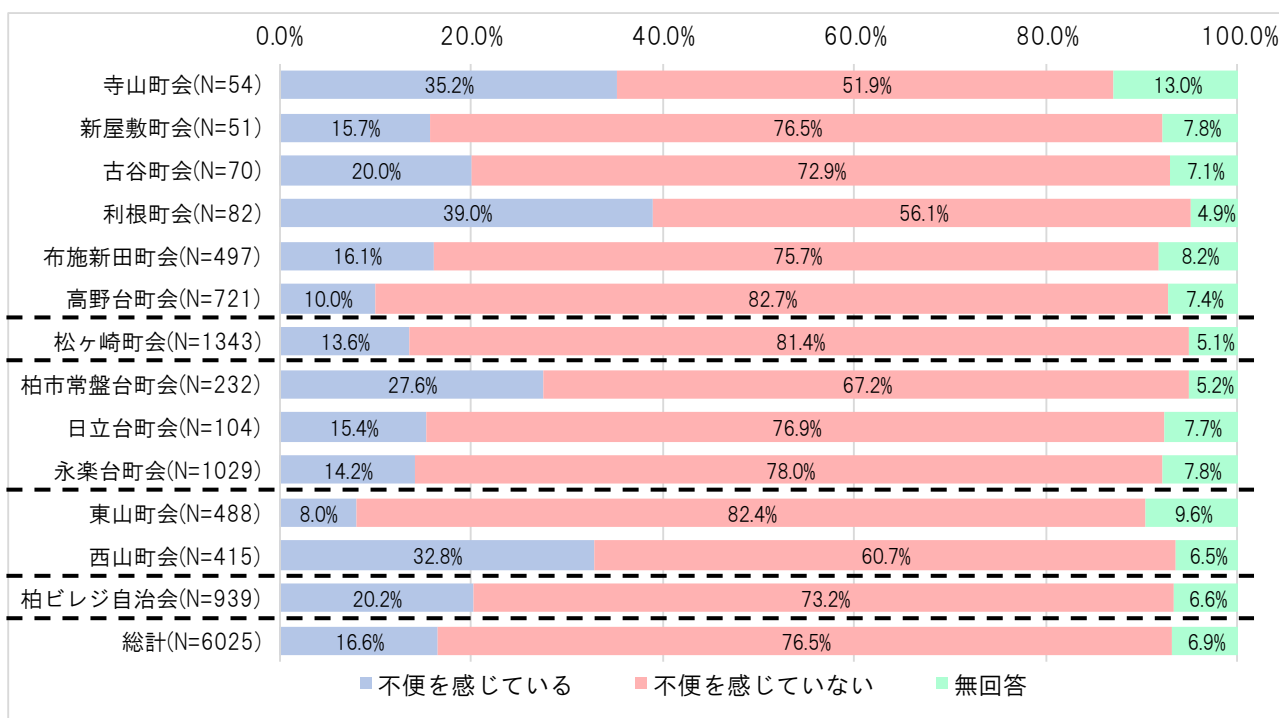
問3. 日常の買い物について教えてください（利用頻度）

○施設の利用頻度について、全体の39.8%が週に3~4日となっている。  
 ○週に5日以上の割合が高い町会としては『松ヶ崎町会』『寺山町会』が挙げられる。



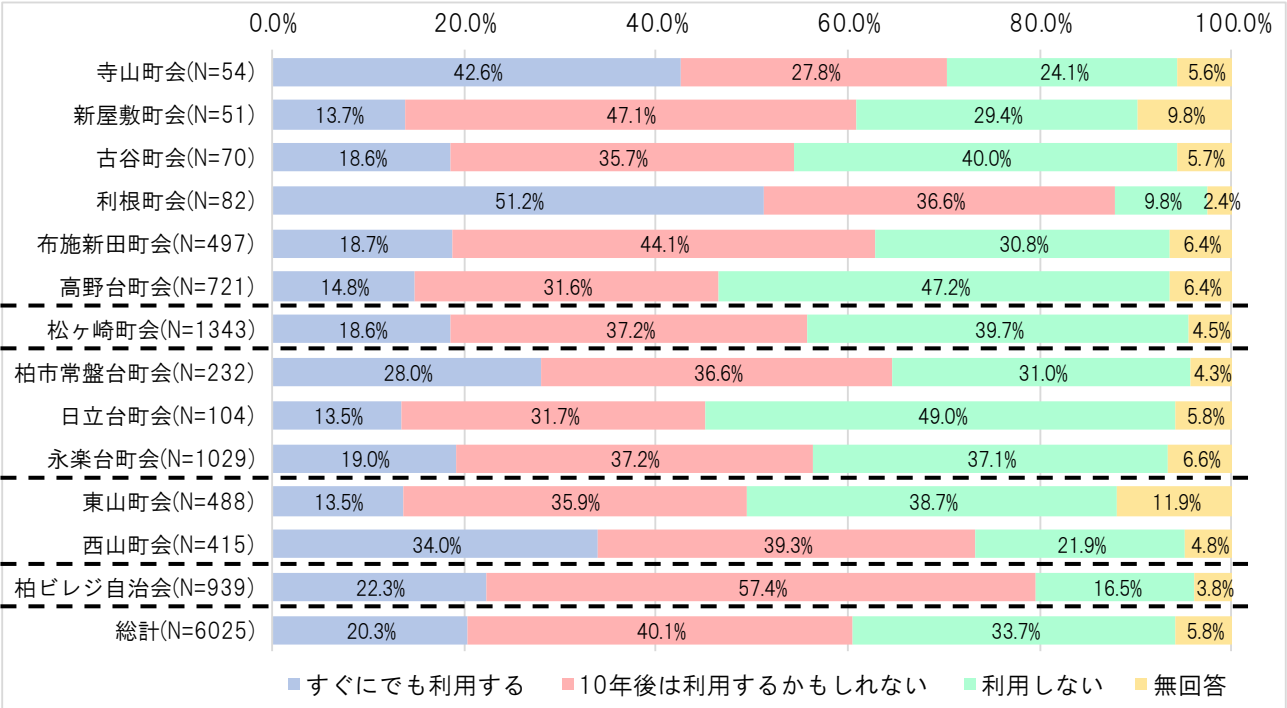
問3. 日常の買い物について教えてください（現在の移動手段に不便を感じているか）

○現在の移動手段に不便を感じているのは全体の16.6%である。  
 ○不便を感じているとの回答の割合が比較的高いのは『利根町会』『寺山町会』『西山町会』『柏市常盤台町会』であり、最も利用する施設までの所要時間が20分以上の割合が高い町会となっている。



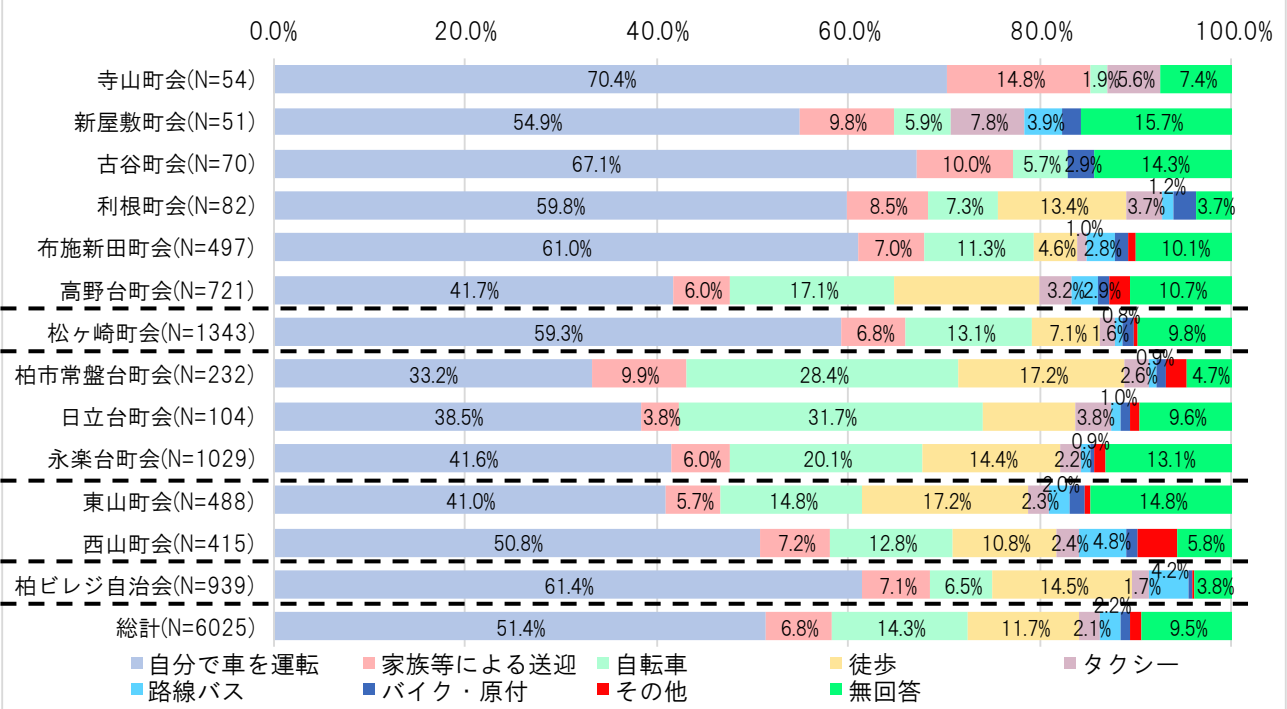
問4. 買い物に行く際に、バス（有料）があれば利用しますか？

○すぐにも利用するとの回答は全体では 20.3%であり、特に、現在の移動手段に不便に感じている方の割合が高い『利根町会』『寺山町会』『西山町会』『柏市常盤台町会』において比較的高い数値を示している。  
 ○全体の 40.1%が 10 年後は利用するかもしれないとの回答である。



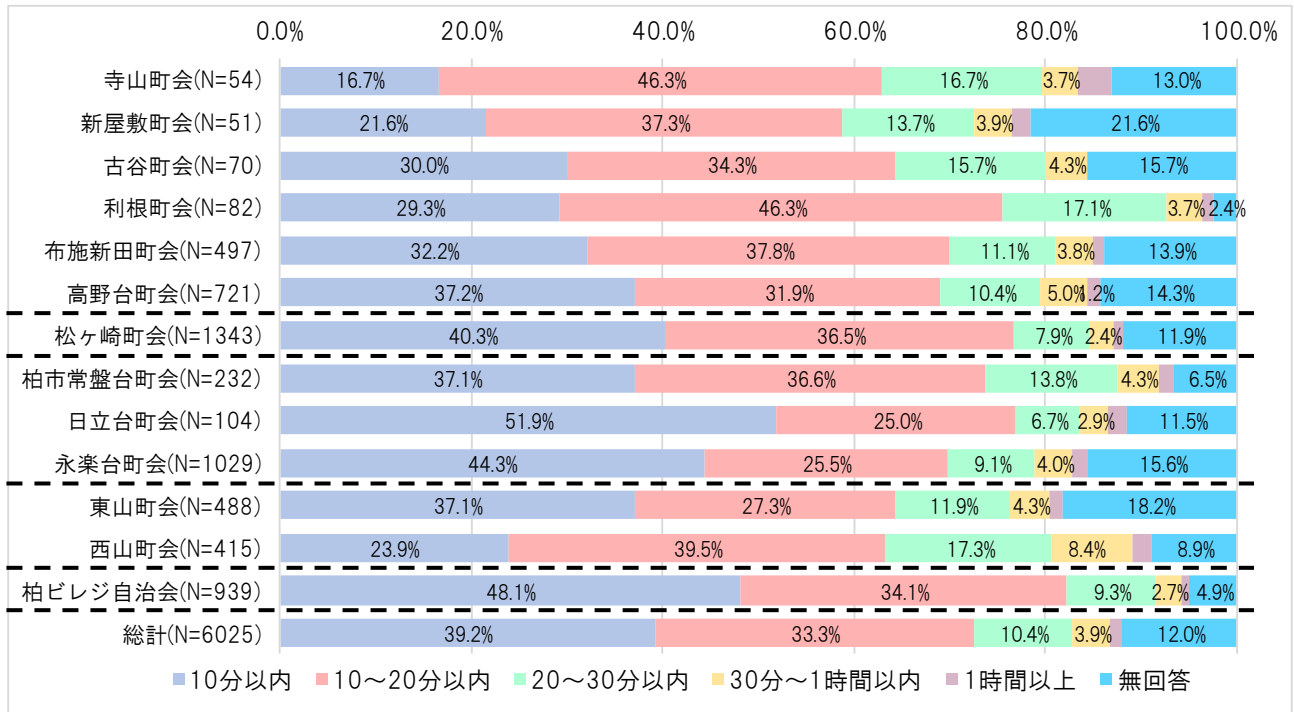
問5. 普段利用する医療施設について教えてください（最も利用する交通手段）

○通院時に自分で車を運転する方は全体の 51.4%で、買い物時と比較して 7.8pt 減となっている。  
 ○タクシー利用、路線バス利用はそれぞれ約 1pt 増となっている。



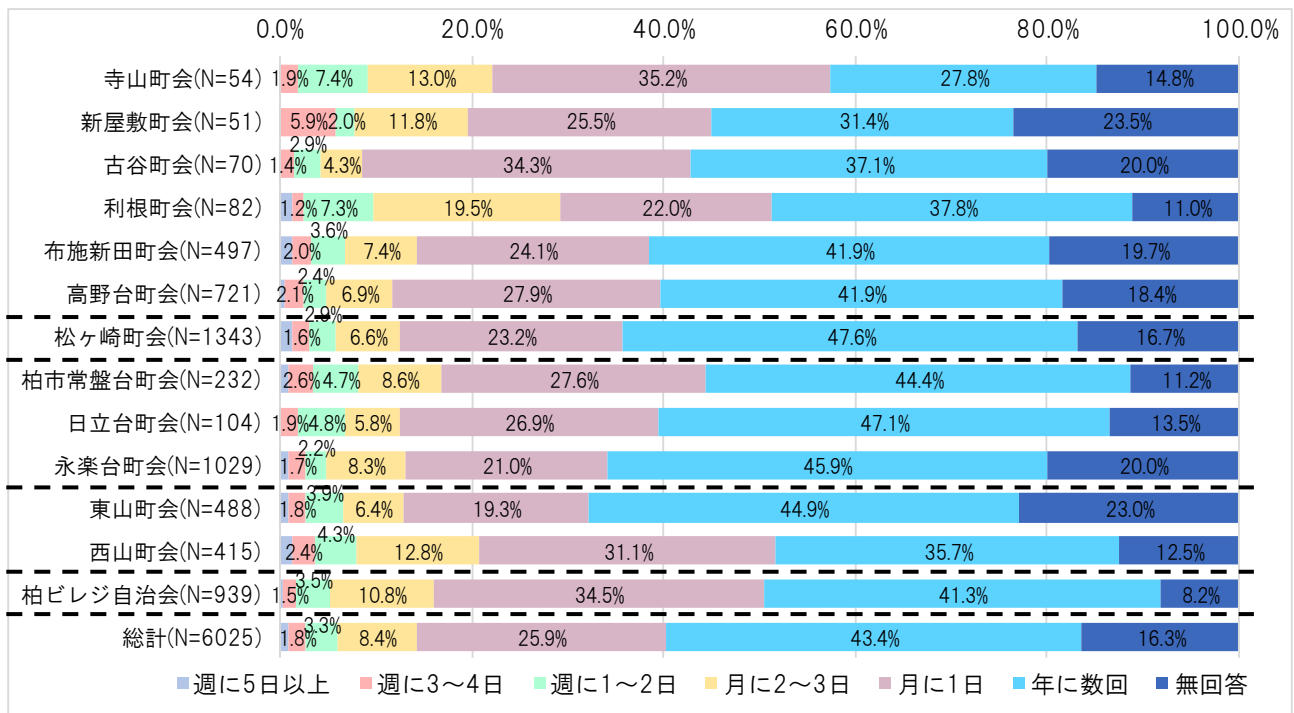
問5. 普段利用する医療施設について教えてください（最も利用する施設までの所要時間）

○最も利用する施設までの所要時間について、全体の39.2%が10分以内となっている。  
 ○施設への所要時間が20分以上の割合が高い町会としては『寺山町会』『西山町会』『利根町会』が挙げられる。



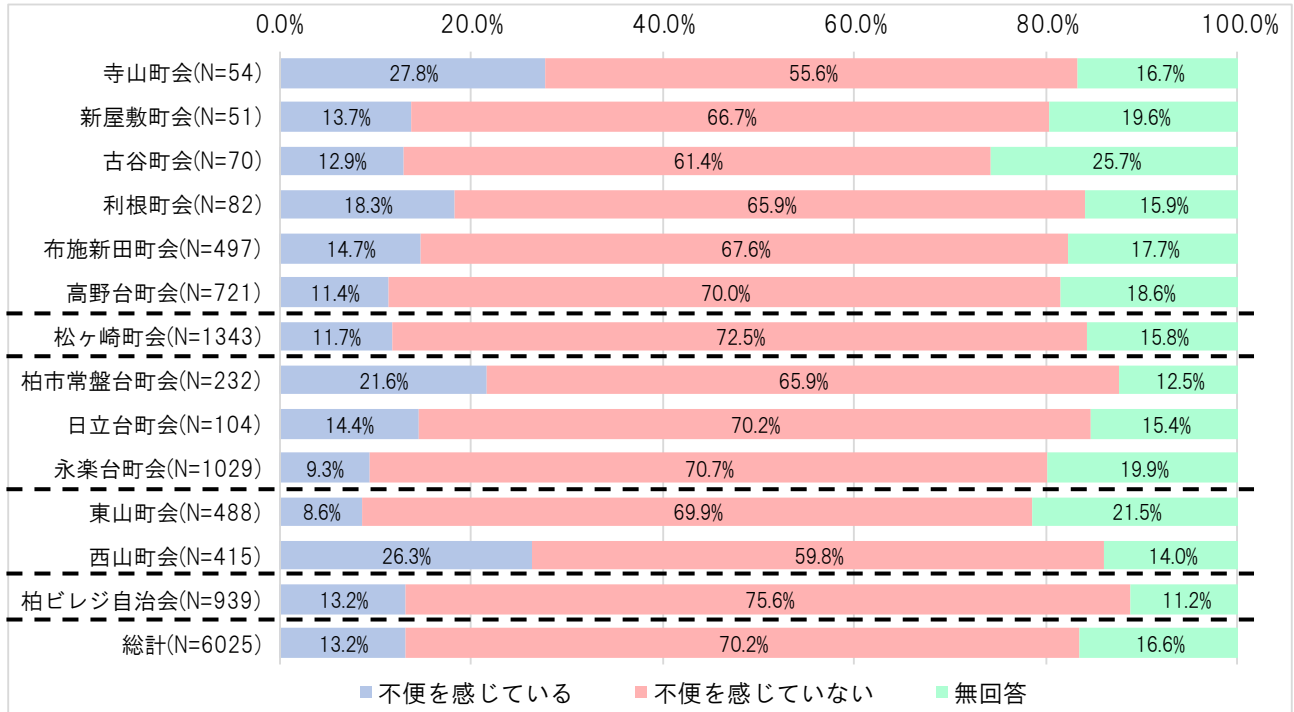
問5. 普段利用する医療施設について教えてください（利用頻度）

○施設の利用頻度について、全体の43.4%が年に数回、25.9%が月に1回となっている。  
 ○利用頻度が月に2~3回以上である町会としては『利根町会』『寺山町会』『西山町会』が挙げられ、3町会の回答者の年齢をみると、70歳以上の割合が比較的高い傾向にある。



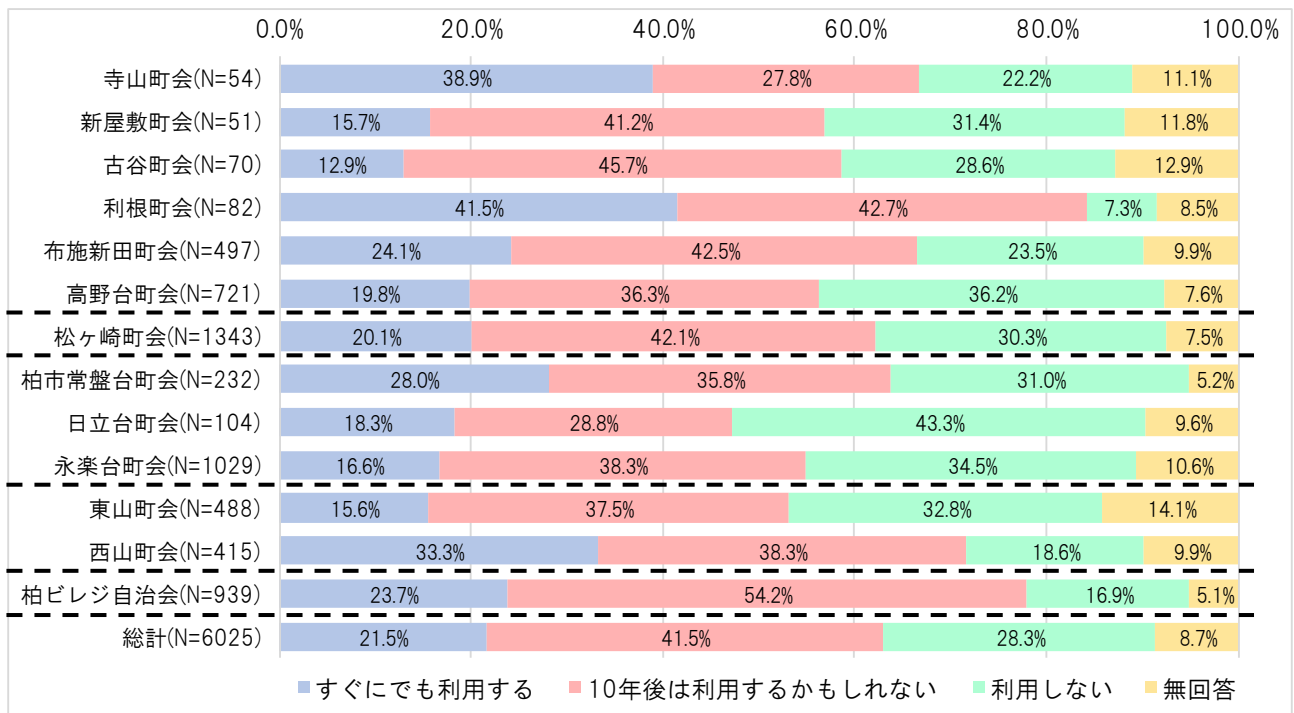
問5. 普段利用する医療施設について教えてください（現在の移動手段に不便を感じているか）

- 通院への移動手段について不便を感じているのは全体の13.2%である。
- 買い物への移動手段について不便を感じている割合と比較すると、3.4pt減となっている。
- 不便を感じている割合が比較的高いのは『寺山町会』『西山町会』『柏市常盤台町会』『利根町会』である。



問6. 病院に行く際に、バス（有料）があれば利用しますか？

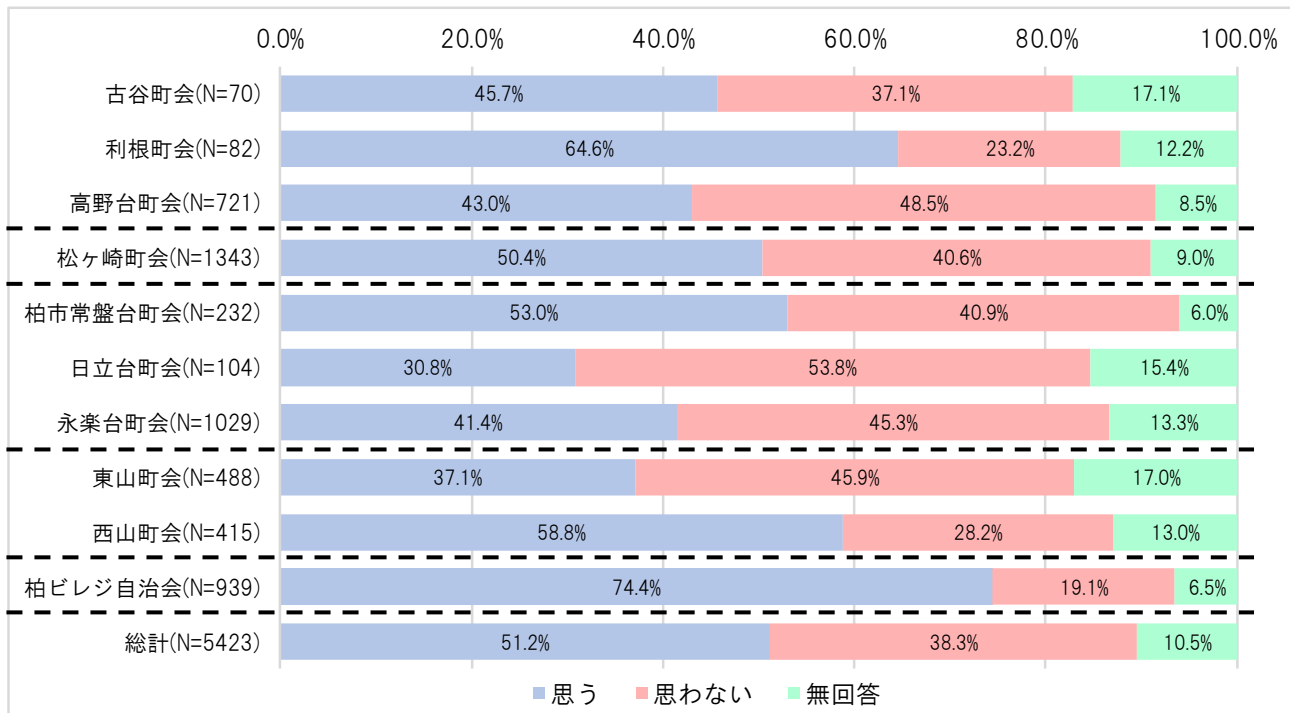
- すぐにでも利用するとの回答は21.5%であり、特に、不便を感じている割合が高い『利根町会』『寺山町会』『西山町会』『柏市常盤台町会』において比較的高い数値を示している。
- 10年後は利用するかもしれないとの回答の割合が高いのは『柏ビレジ自治会』『古谷町会』である。





問7. 他の市町村では、町会等がバス会社やタクシー会社と契約し、自分たちで運行ルートや運行本数を決め、町会費や利用料金で運営するコミュニティバス等を導入している事例もあります。あなたの地域でも、地域で話し合い、町会費を負担して運行するような地域の交通が必要だと思いますか？

- 地域が主体となって運行する交通が必要だと思うとの回答は全体の51.2%となっており、特に『柏ビレジ自治会』で高い数値を示している。
- 買い物や通院への移動手段について不便に感じている割合が比較的高い『西山町会』『利根町会』においても、地域が主体となって運行する交通が必要だと思うとの回答の割合が高い。



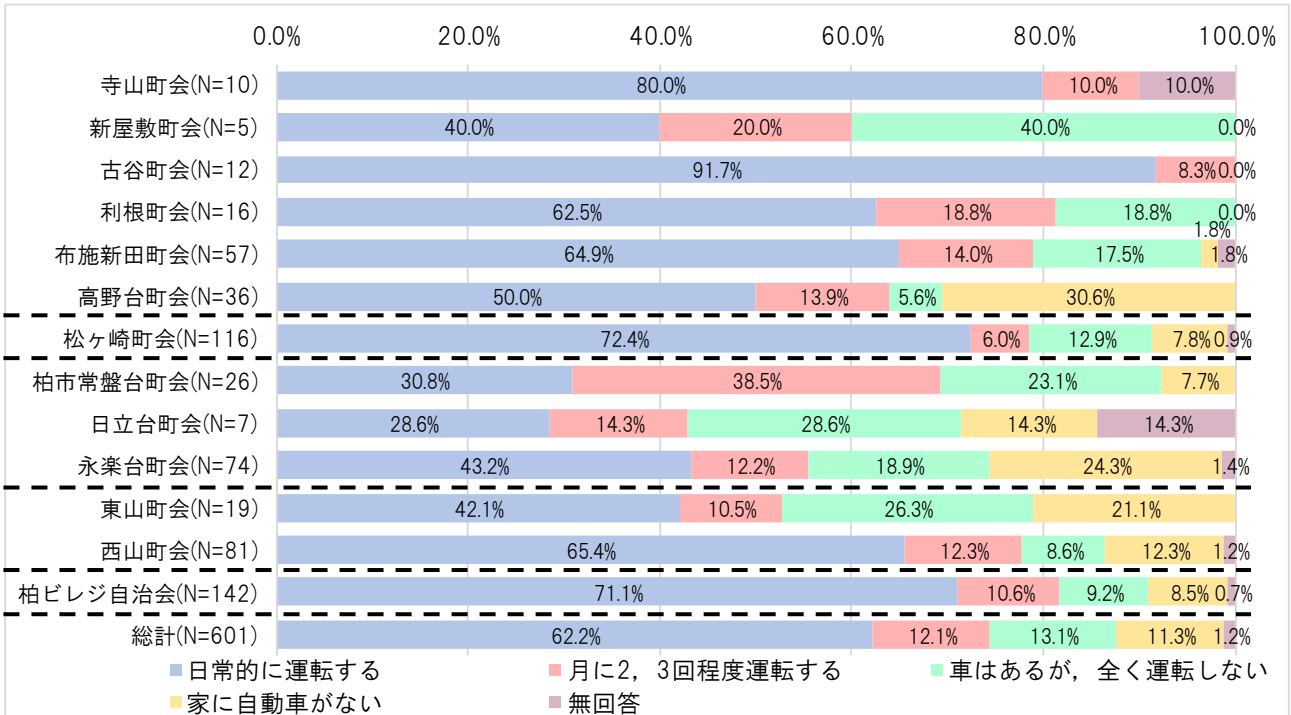
※寺山町会，新屋敷町会，布施新田町会については町会からの要望により本設問の集計はしていません。

■買い物・通院時の移動手段に「不便を感じている」と回答した方の状況

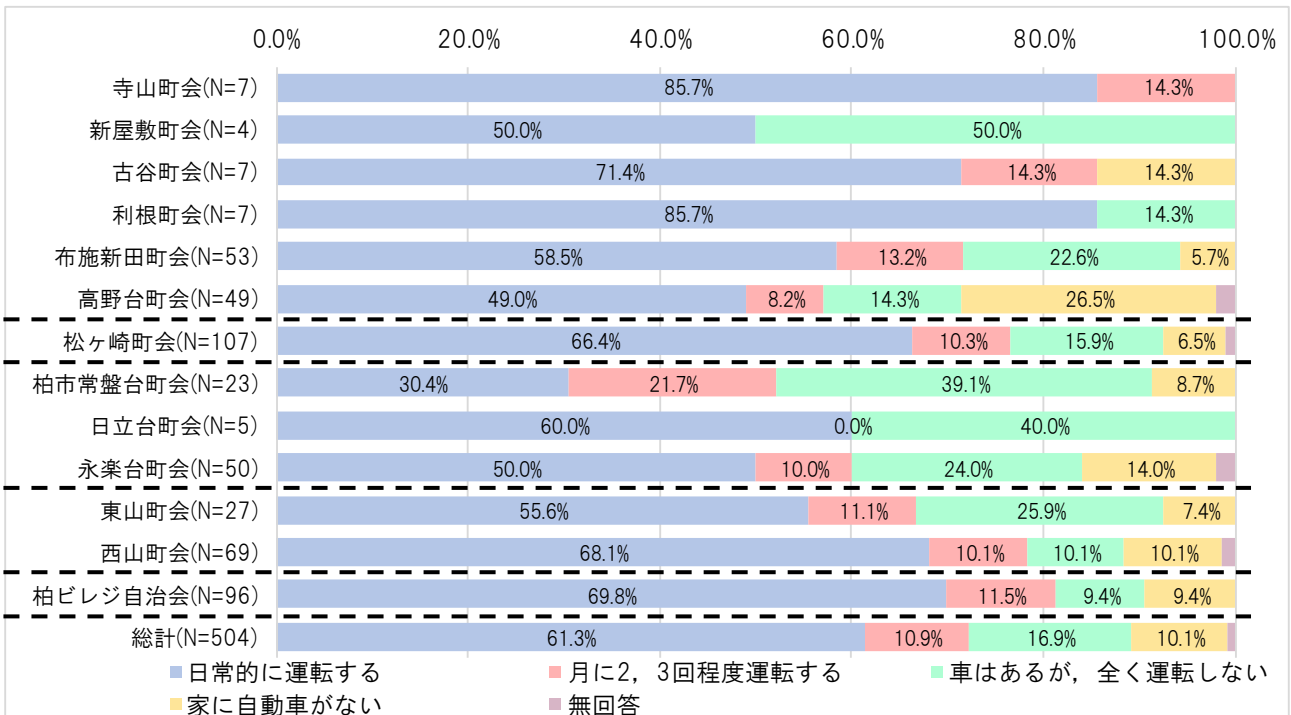
問2. 自動車の利用状況について、○をつけてください。(運転状況)

○運転状況について、全体では77.6%の方が日常的に運転するとの回答であるのに対して、買い物時の移動手段に不便を感じる方では「日常的に運転する」が15.4pt減少、通院時の移動手段に不便を感じる方では16.3pt減少している。

【買い物時不便の方】



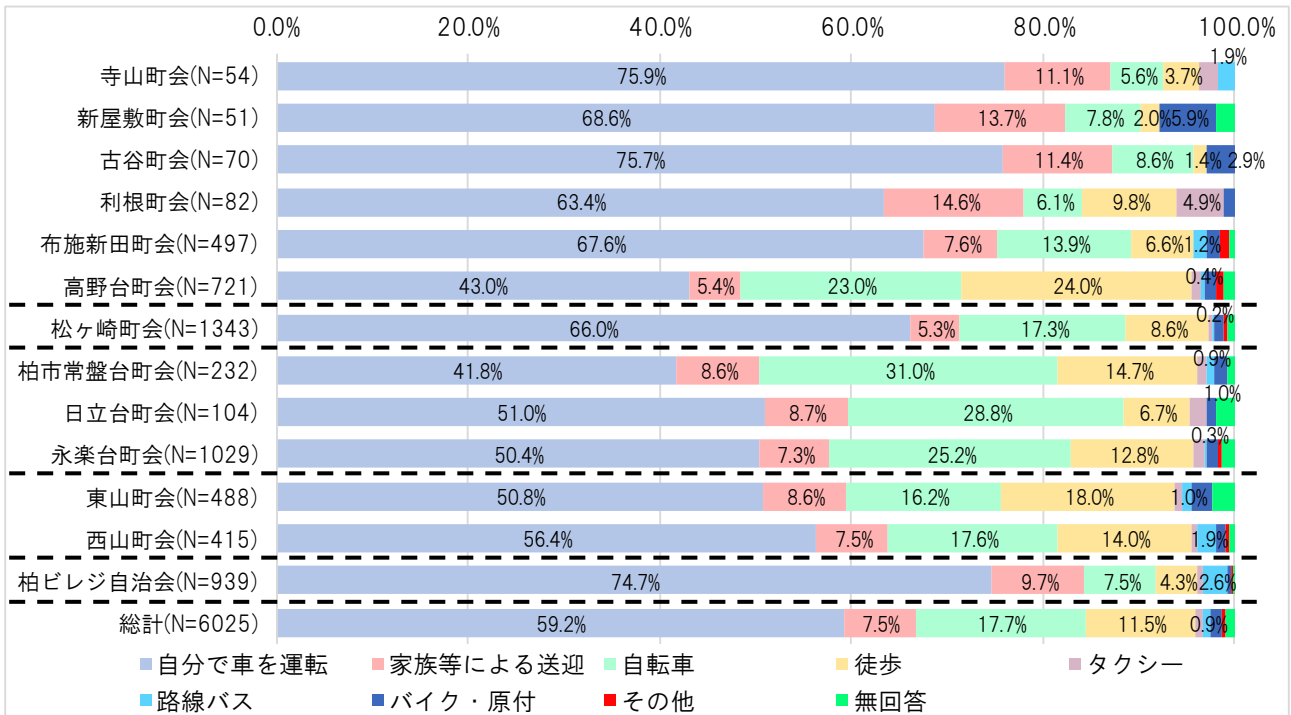
【通院時不便の方】



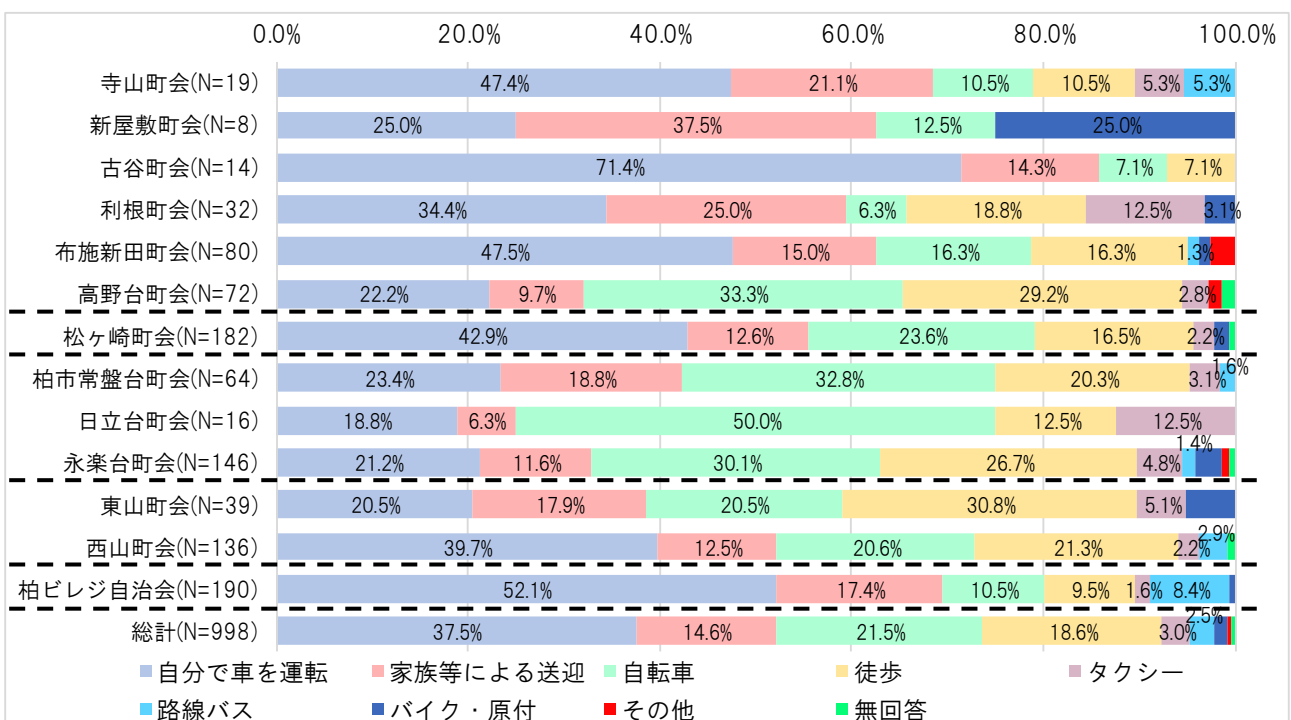
問3. 日常の買い物について教えてください（最も利用する交通手段）

○自分で車を運転する方は 21.7pt 減少しており、家族等による送迎、徒歩の方がそれぞれ約 7pt 増加している。  
 ○『柏ビレジ自治会』では路線バスを利用する方の割合が 5.8pt 増加している。

【全体】



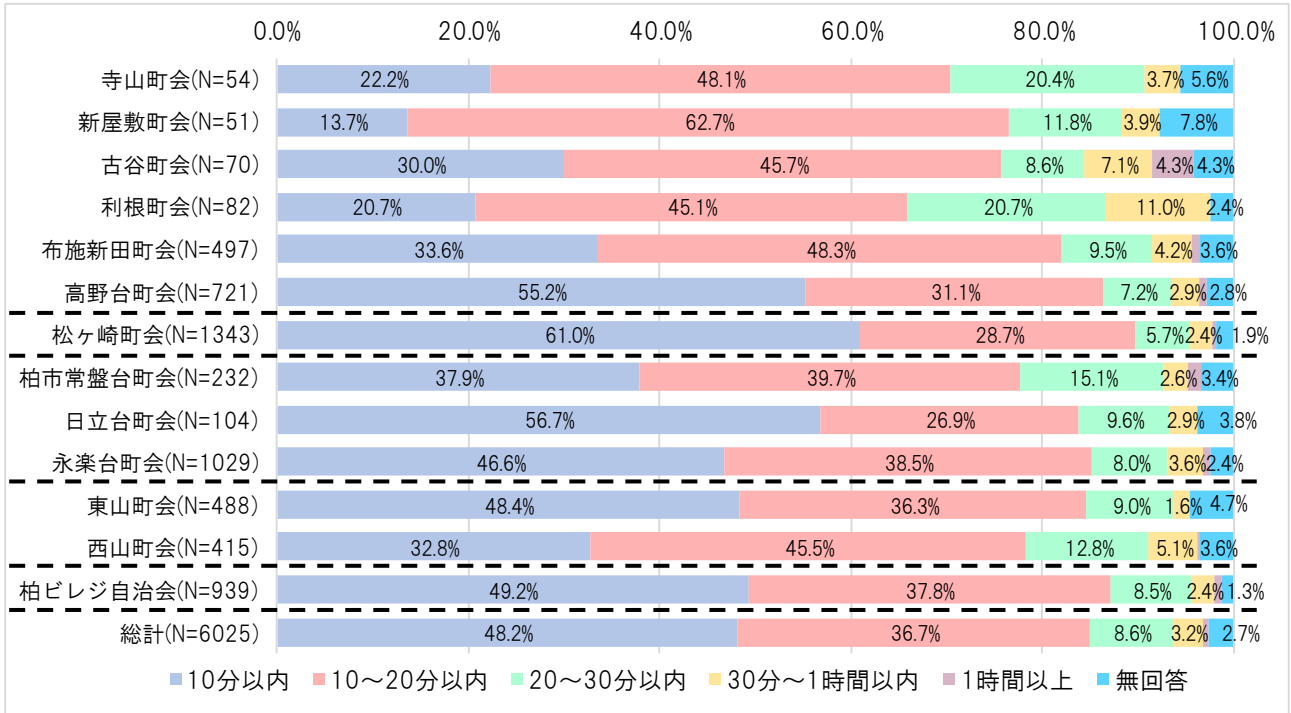
【買い物時不便の方】



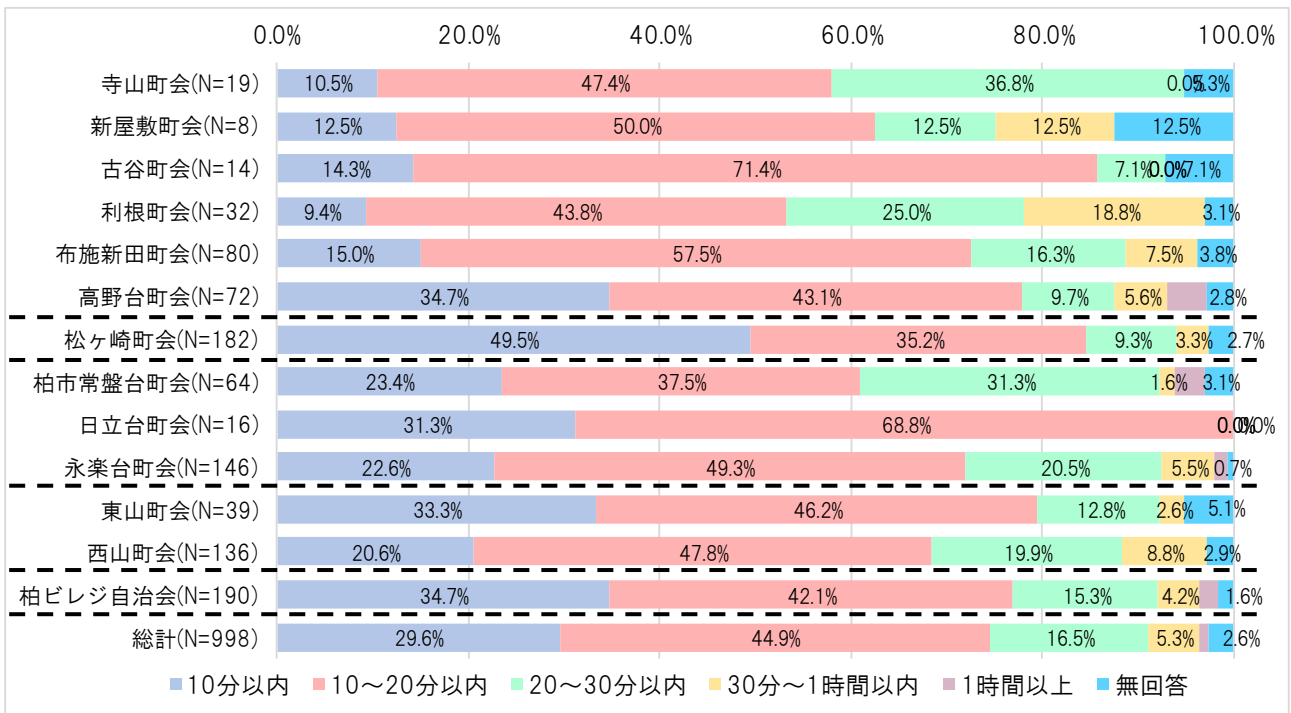
問3. 日常の買い物について教えてください（最も利用する施設までの所要時間）

○最も利用する施設までの所要時間について、全体では48.2%が10分以内であるが、移動手段に不便を感じる方では10分以内との回答が18.6pt減少しており、所要時間が伸びている。  
 ○所要時間が20分以上の割合が高い町会としては『利根町会』が挙げられる。

【全体】



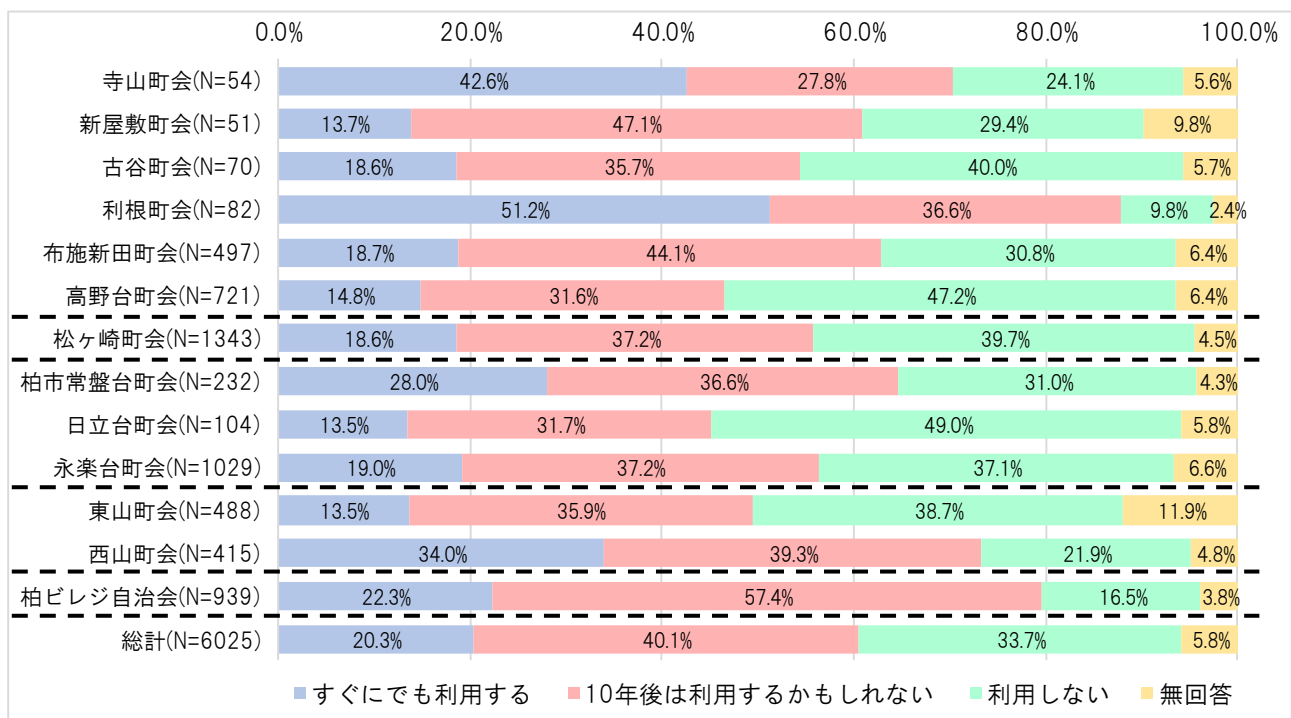
【買い物時不便の方】



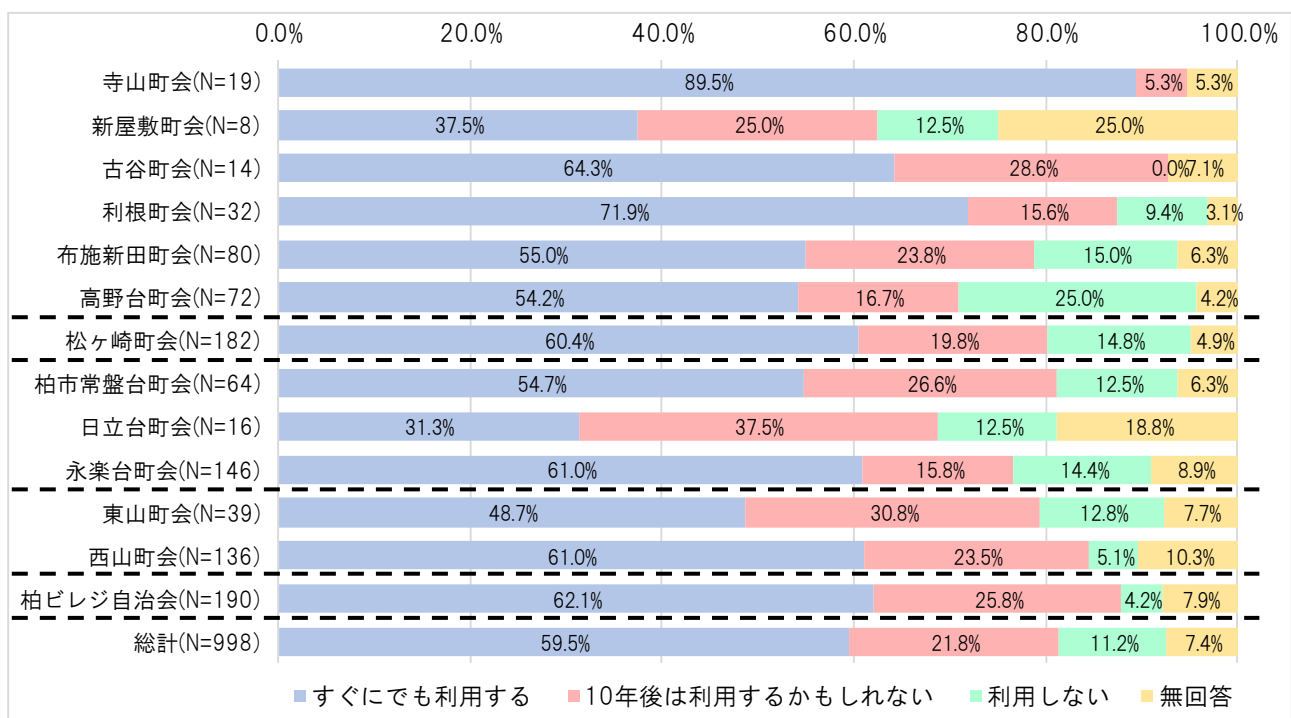
問4. 買い物に行く際に、バス（有料）があれば利用しますか？

○すぐにでも利用するとの回答は、全体より 39.2pt 増加しており、特に、移動手段に不便を感じている割合が高い『寺山町会』『利根町会』において高い数値を示している。  
 ○利用しないとの回答は 22.5pt 減少した。

【全体】



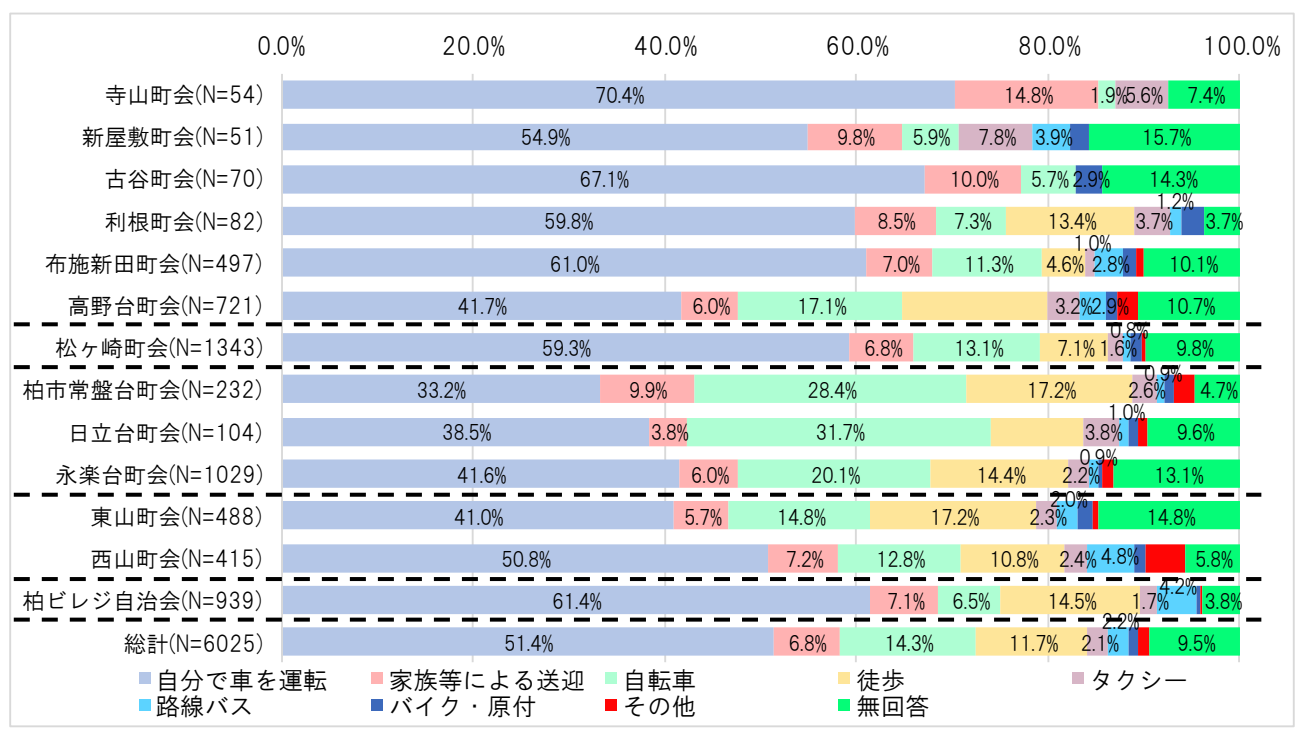
【買い物時不便の方】



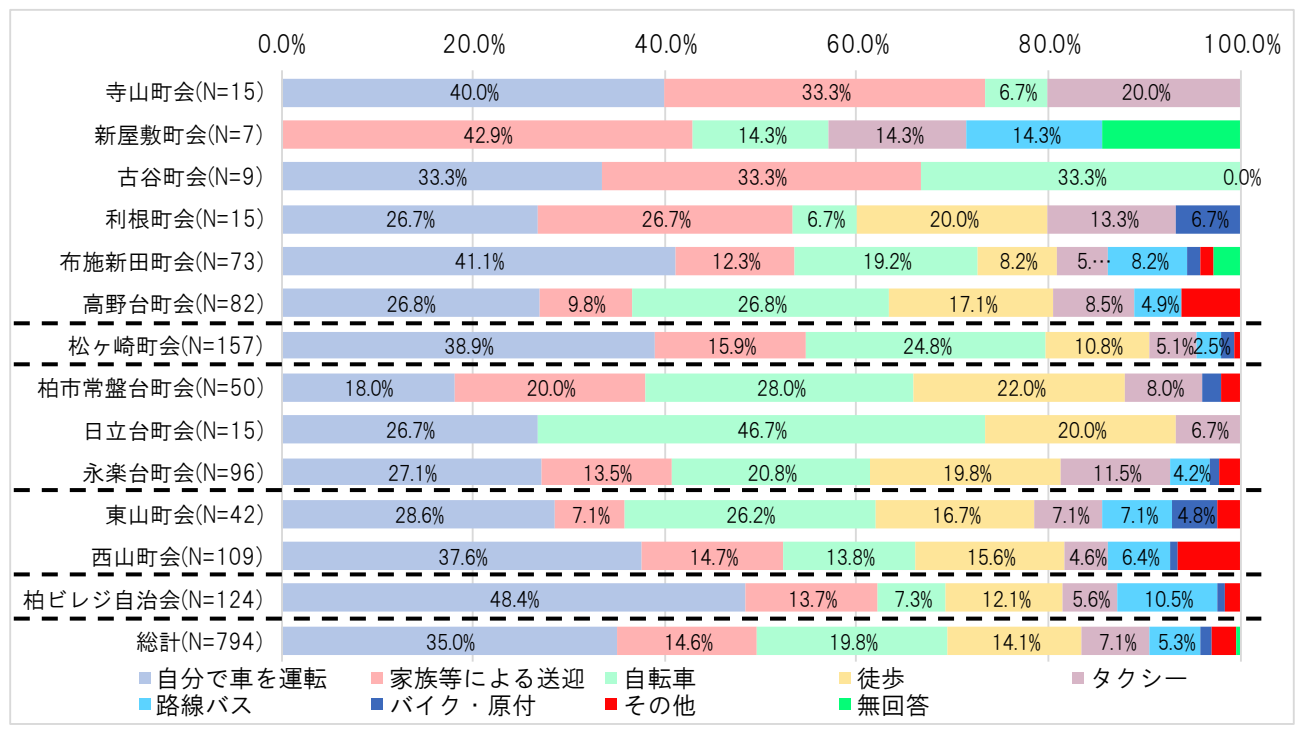
問5. 普段利用する医療施設について教えてください（最も利用する施設までの交通手段）

○通院時に自分で車を運転する方は 16.4pt 減少し、家族等による送迎は 7.8pt、タクシー利用は 5pt 増加となっている。  
 ○『柏ビレジ自治会』では路線バス利用が 6.3pt 増加している。

【全体】



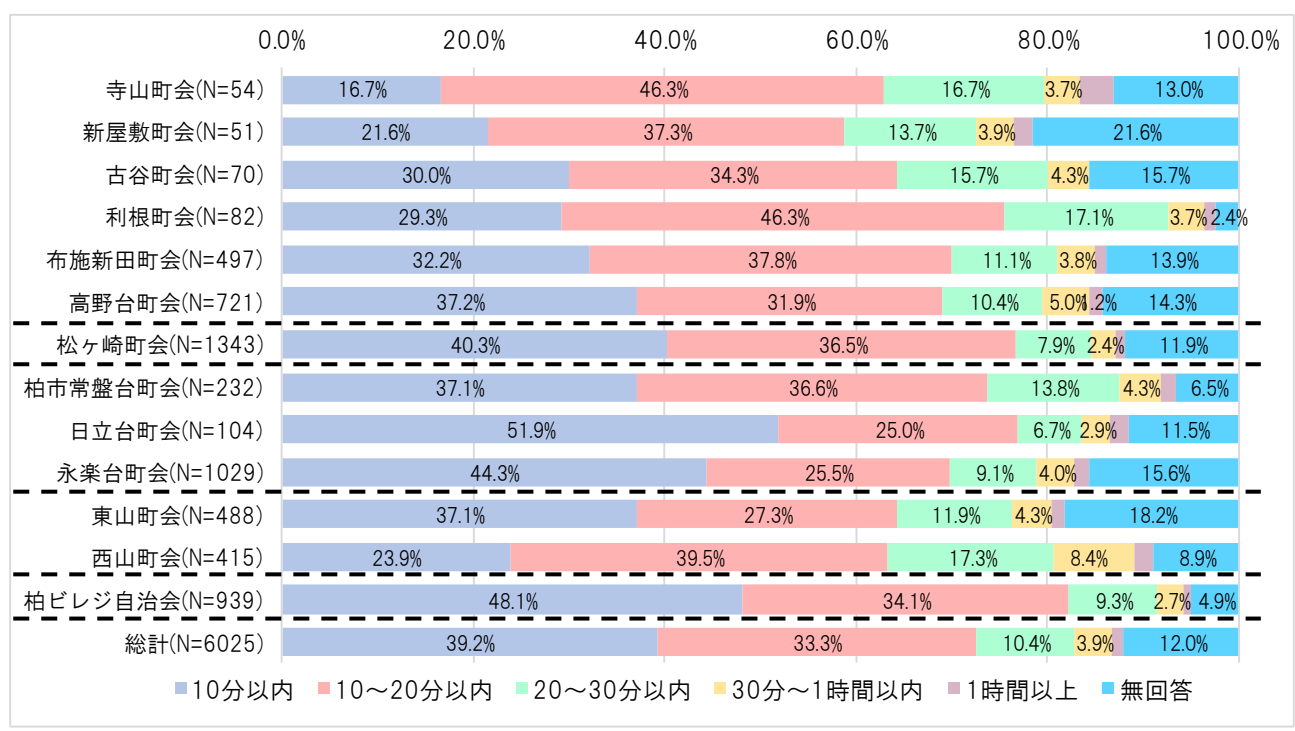
【通院時不便の方】



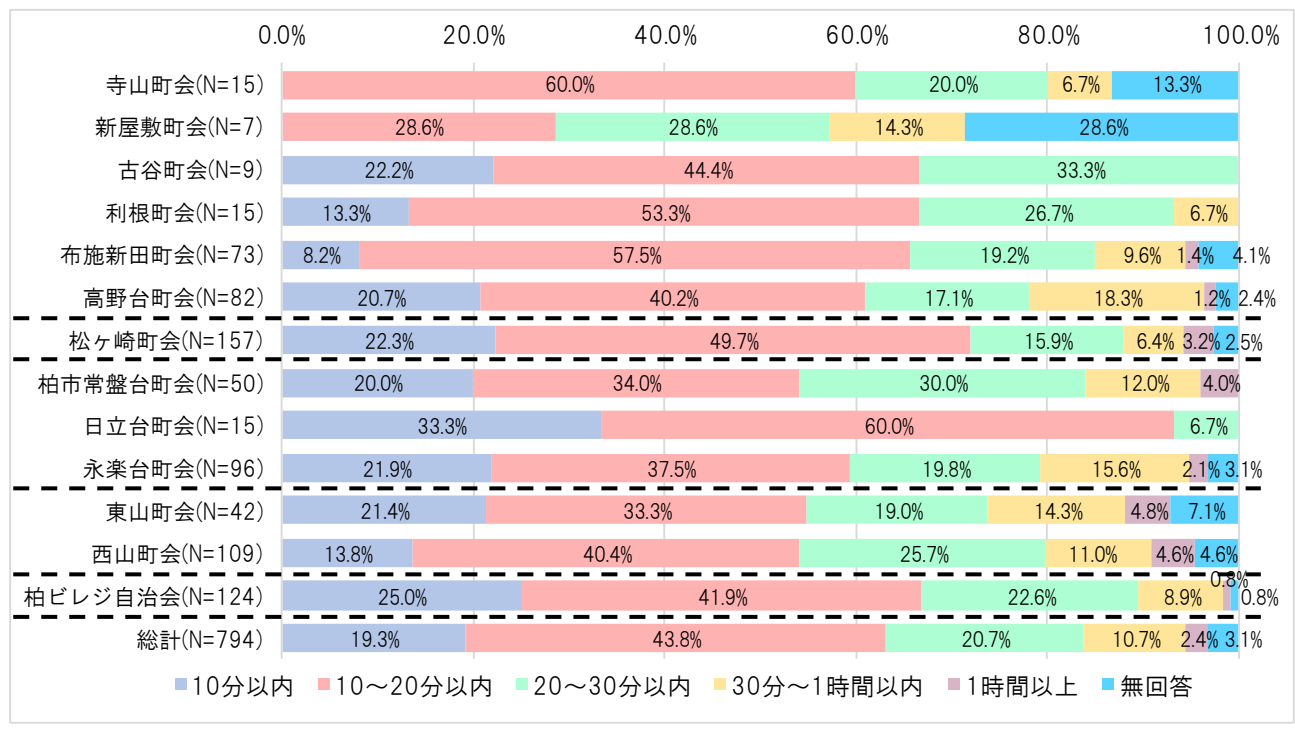
問5. 普段利用する医療施設について教えてください（最も利用する施設までの所要時間）

○最も利用する施設までの所要時間について、全体では39.2%が10分以内と回答しているが、通院時の移動手段に不便を感じている方では10分以内との回答が19.9pt減少しており、所要時間が伸びている。

【全体】



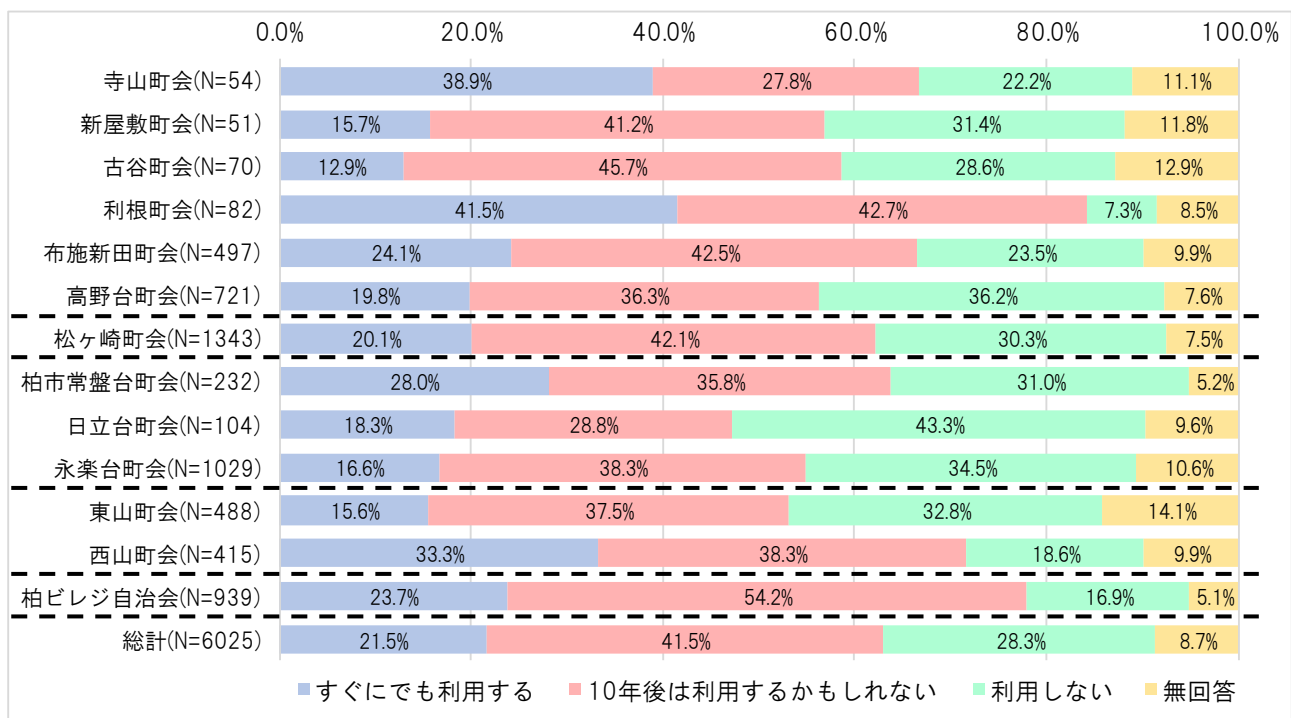
【通院時不便の方】



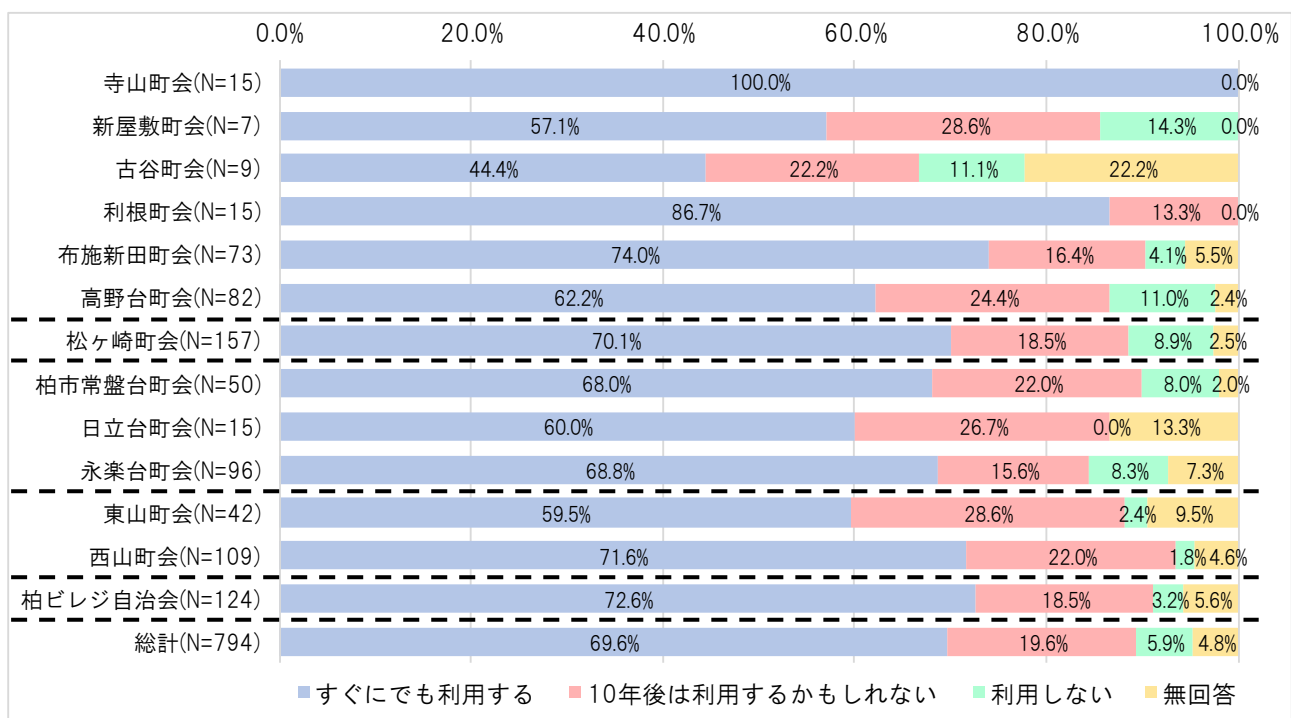
問6. 病院に行く際に、バス（有料）があれば利用しますか？

○すぐにでも利用するとの回答は、全体より 48.1pt 増加しており、特に『寺山町会』『利根町会』において高い数値を示している。  
 ○「利用しない」との割合は 22.4pt 減少した。

【全体】



【通院時不便の方】



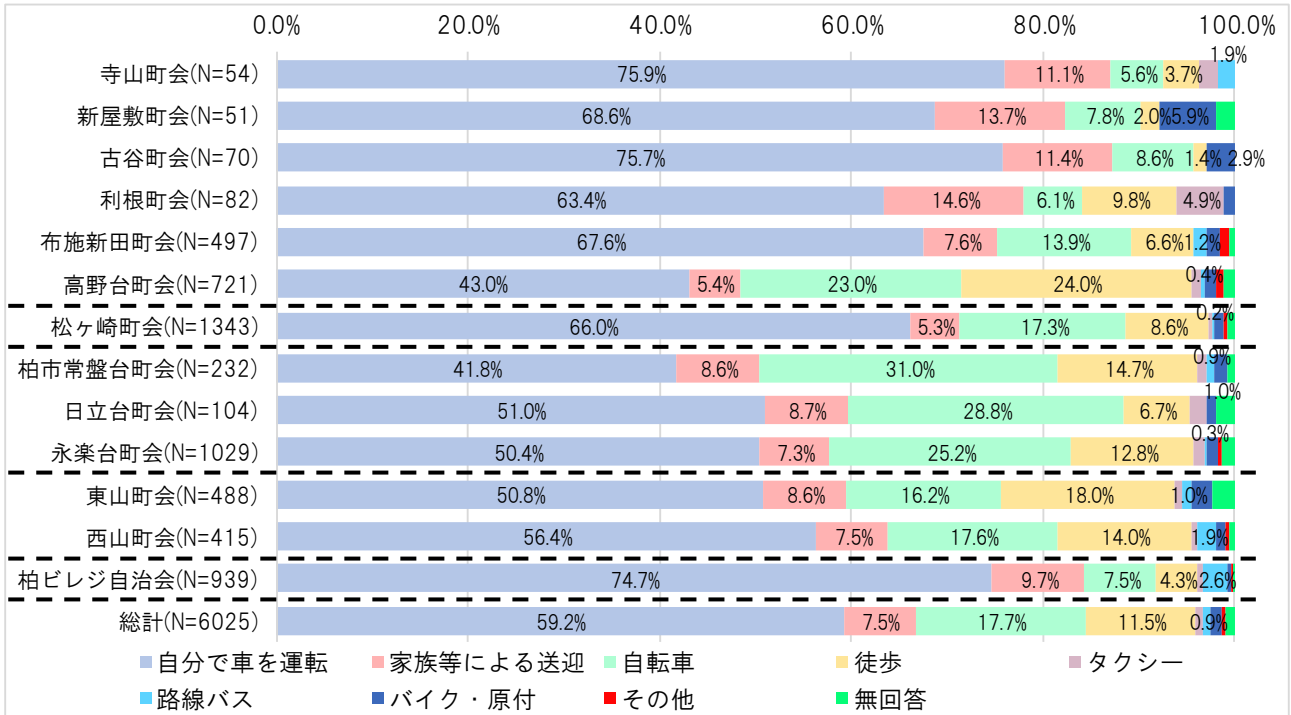


■ 「75歳以上の方」の移動状況

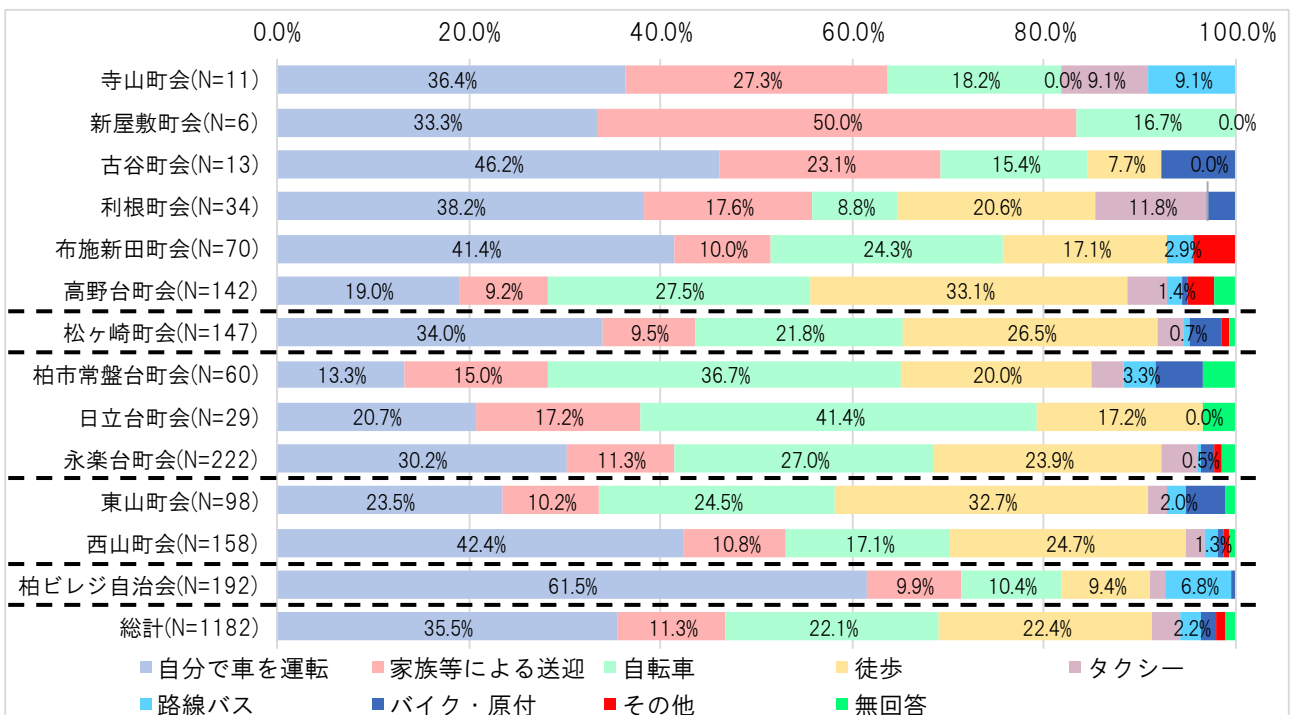
問3. 日常の買い物について教えてください（最も利用する交通手段）

○買い物時に自分で車を運転する方は 23.7pt 減少しており、家族等による送迎が 3.8pt、自転車が 4.4pt、徒歩が 10.9pt 増加している。  
○路線バス利用について『寺山町会』で 7.2pt、『柏ビレジ自治会』で 4.2pt 増加している。

【全体】



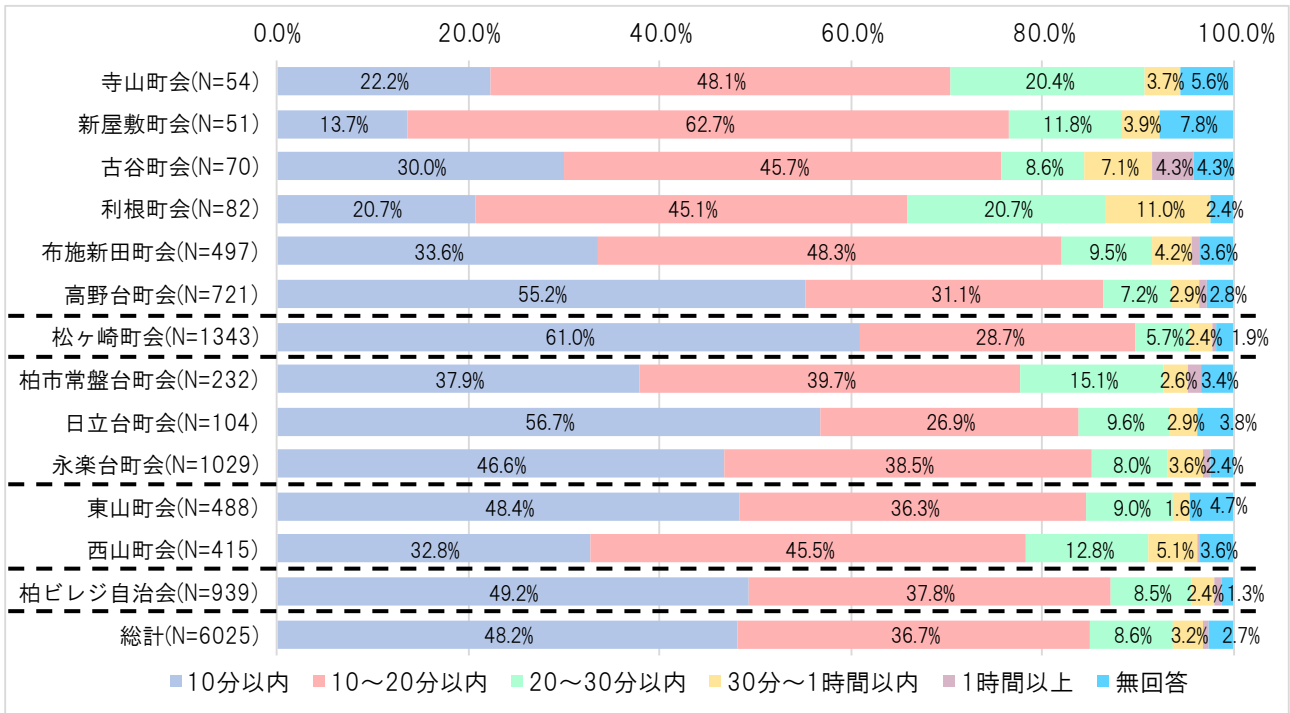
【75歳以上】



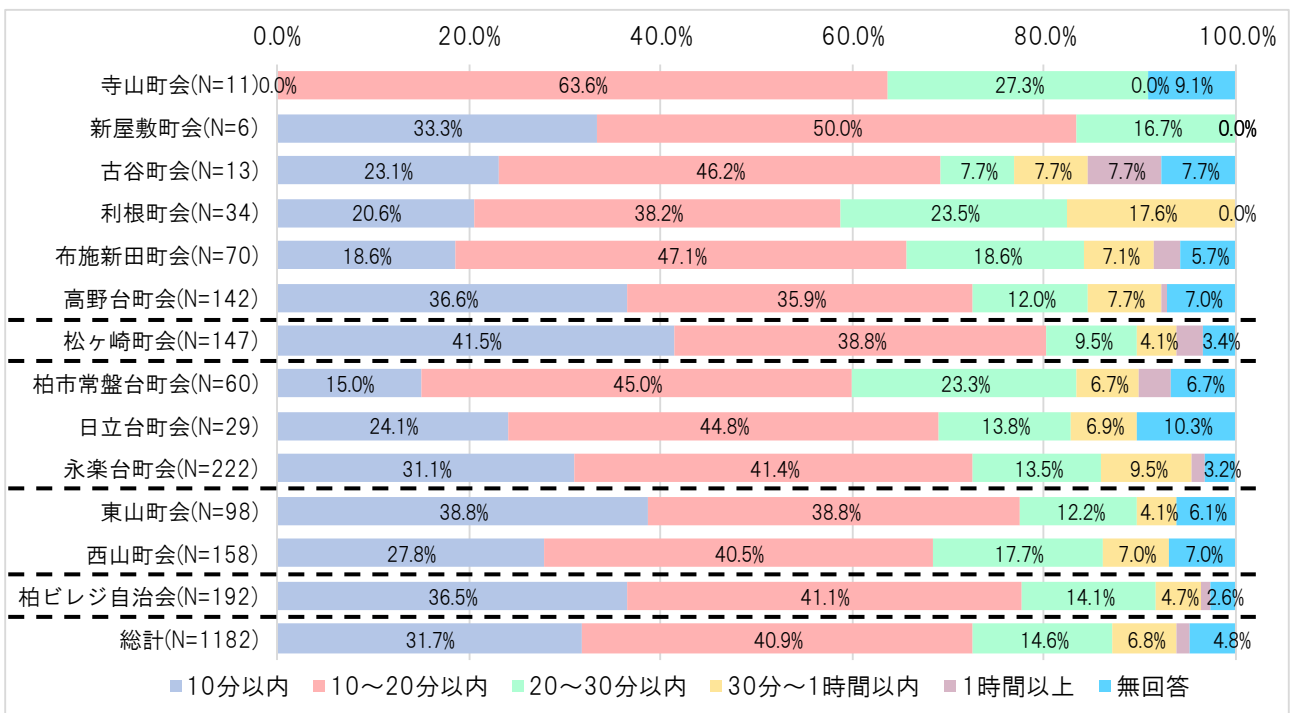
問3. 日常の買い物について教えてください（最も利用する施設までの所要時間）

- 買い物時の所要時間について、全体では48.2%が10分以内であるが、75歳以上の方では10分以内との回答は16.5pt減少しており、所要時間が伸びている。
- 所要時間が20分以上との回答の割合が比較的高いのは『利根町会』である。

【全体】



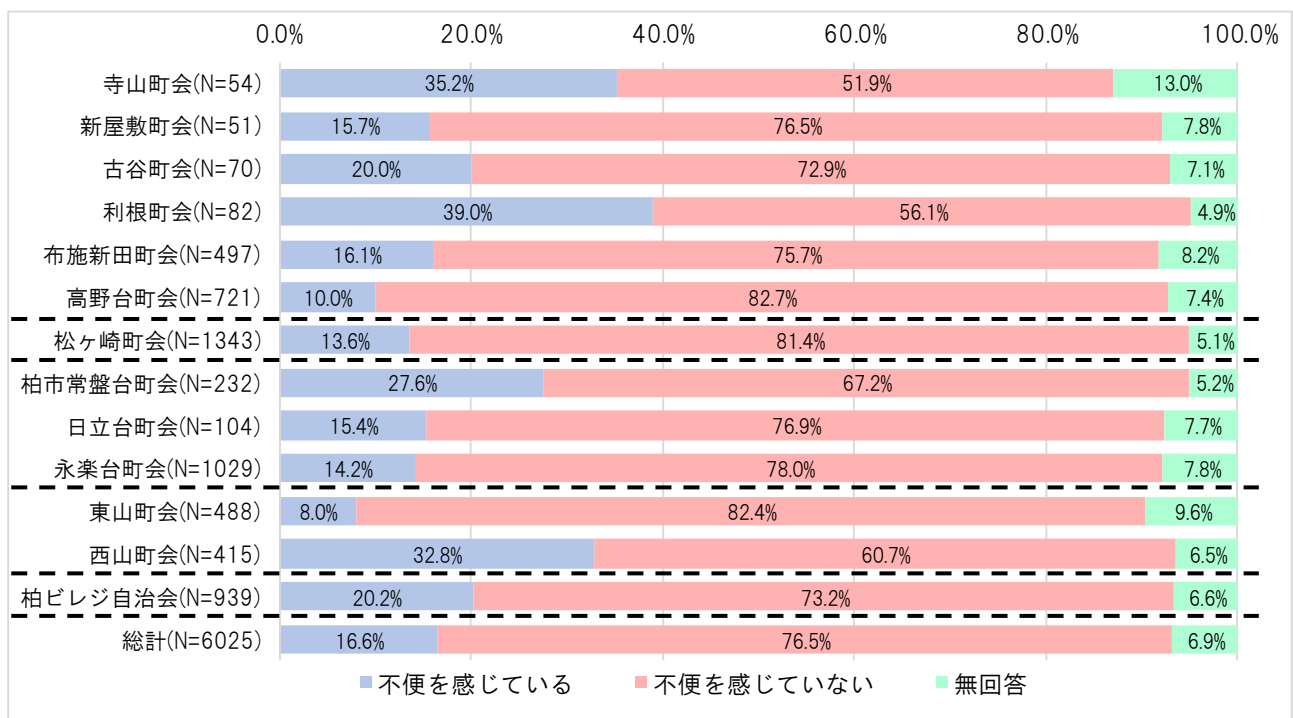
【75歳以上】



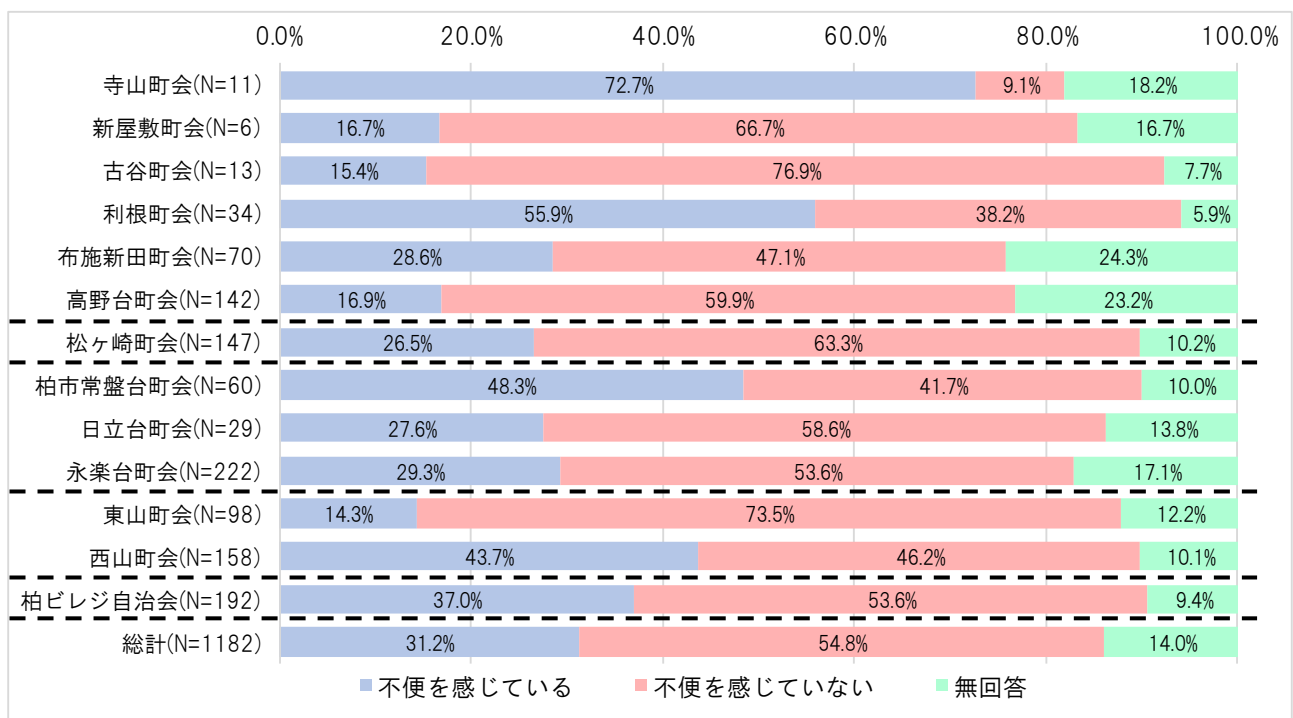
問3. 日常の買い物について教えてください（現在の移動手段に不便を感じているか）

○現在の移動手段に不便を感じている方の割合が14.6pt増加している。  
 ○『寺山町会』『利根町会』に高い数値がみられ、買い物時の所要時間が10分以上との回答の割合が比較的高い。

【全体】



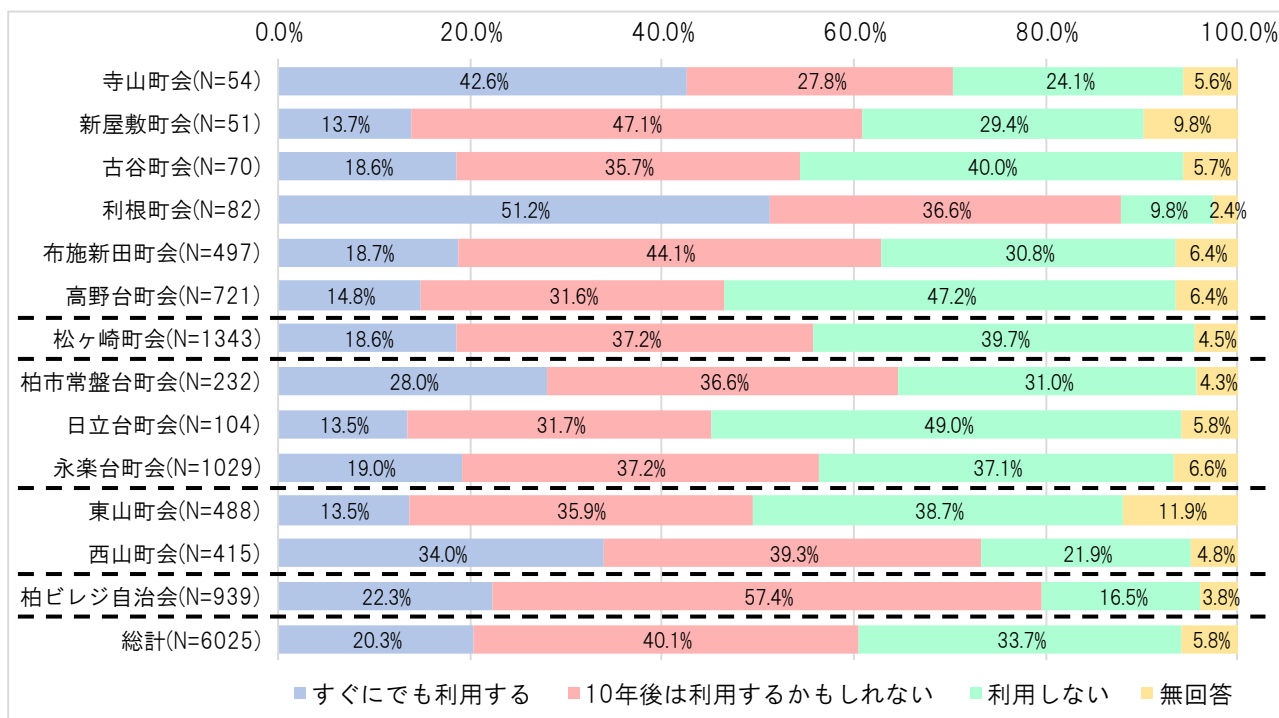
【75歳以上】



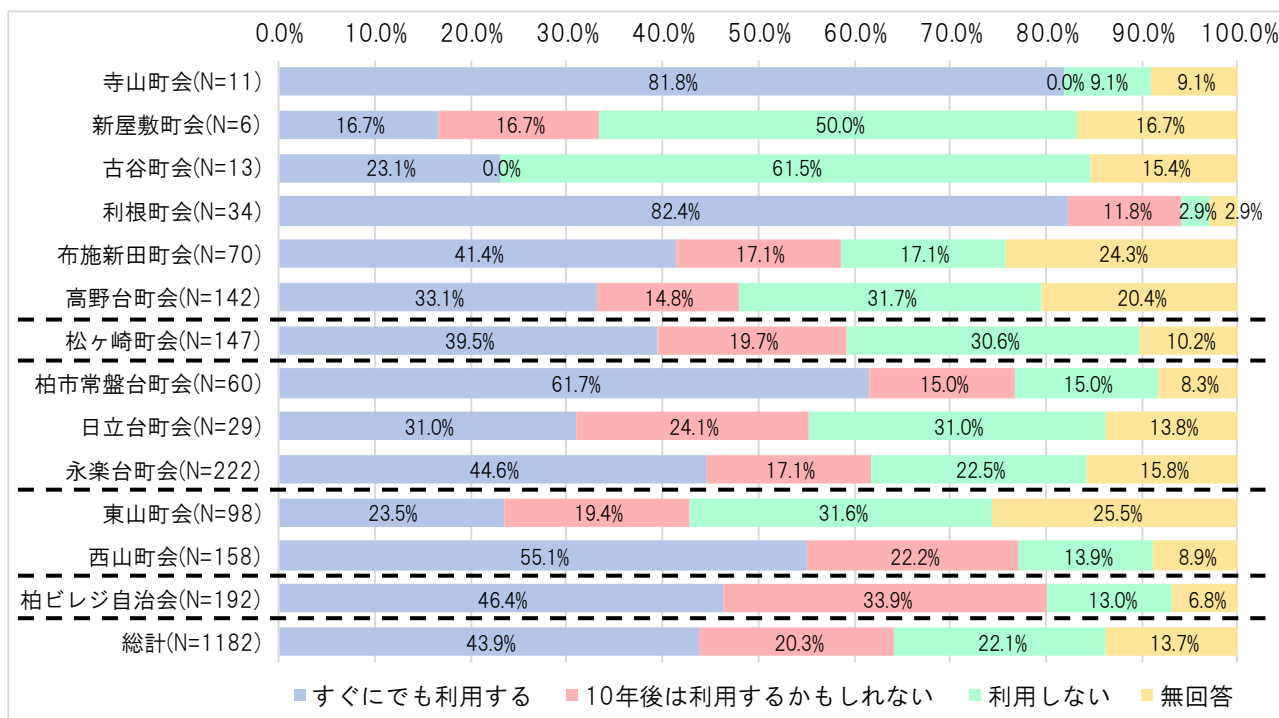
問4. 買い物に行く際に、バス（有料）があれば利用しますか？

○すぐにでも利用するとの回答は全体より 23.6pt 増加しており、特に、移動手段に不便を感じている割合が高い『寺山町会』『利根町会』において高い数値を示している。  
 ○利用しないとの割合は 11.6pt 減少した。

【全体】



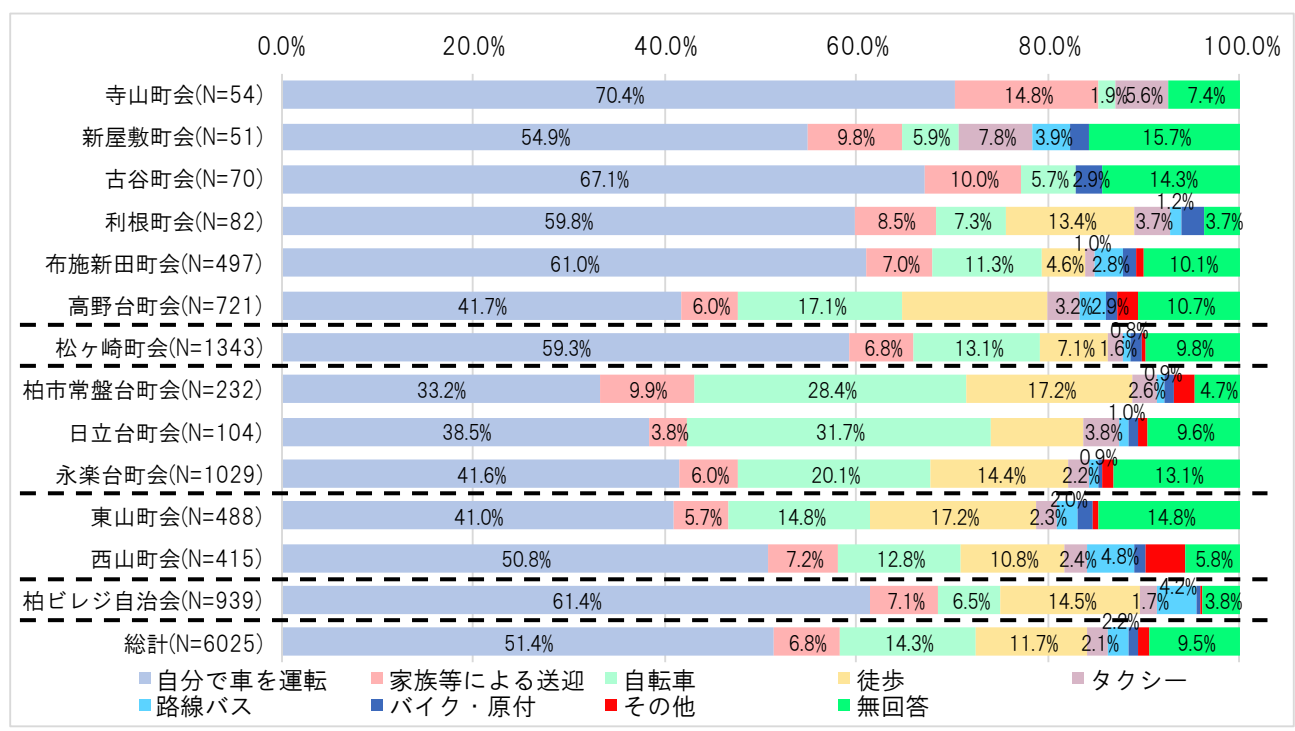
【75歳以上】



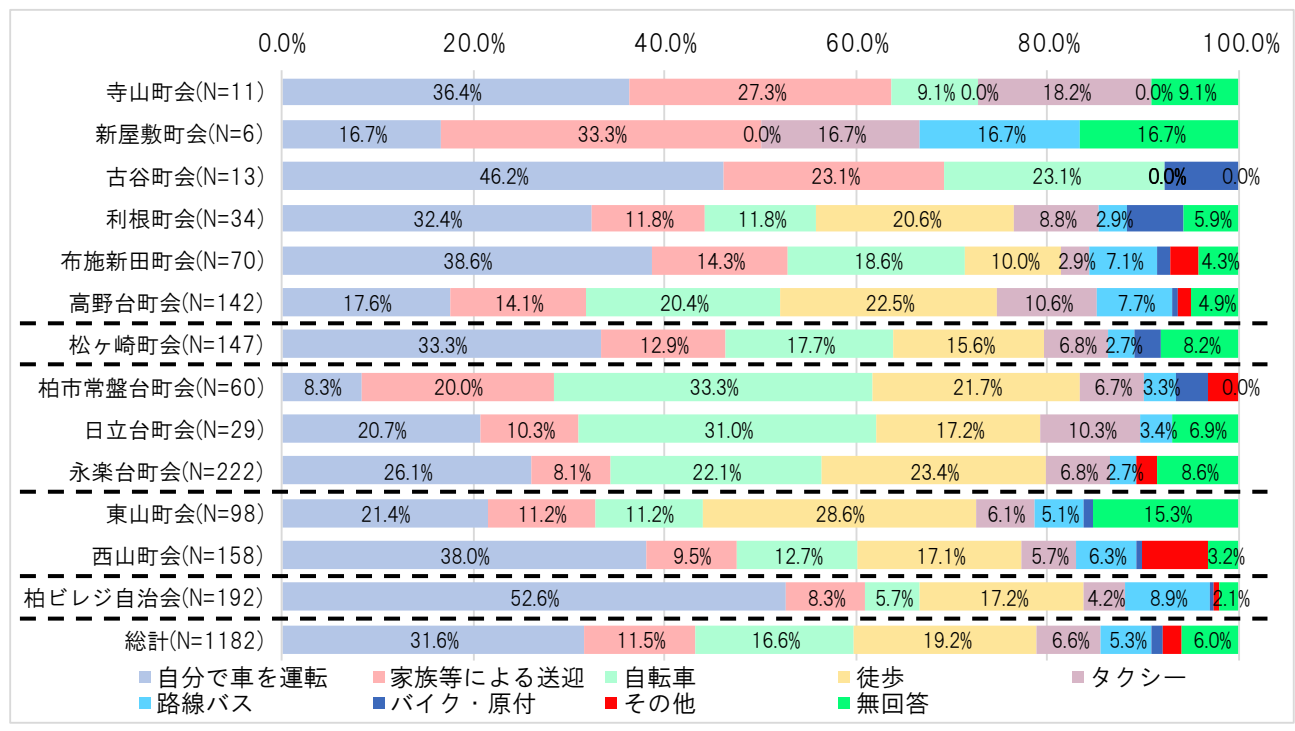
問5. 普段利用する医療施設について教えてください（最も利用する施設までの交通手段）

○通院時に自分で車を運転する方は 19.8pt 減少し、家族等による送迎が 4.7pt、自転車が 2.3pt、徒歩が 7.5pt 増加している。  
 ○路線バス利用について『新屋敷町会』で 12.8pt、『高野台町会』で 4.8pt 増加している。

【全体】



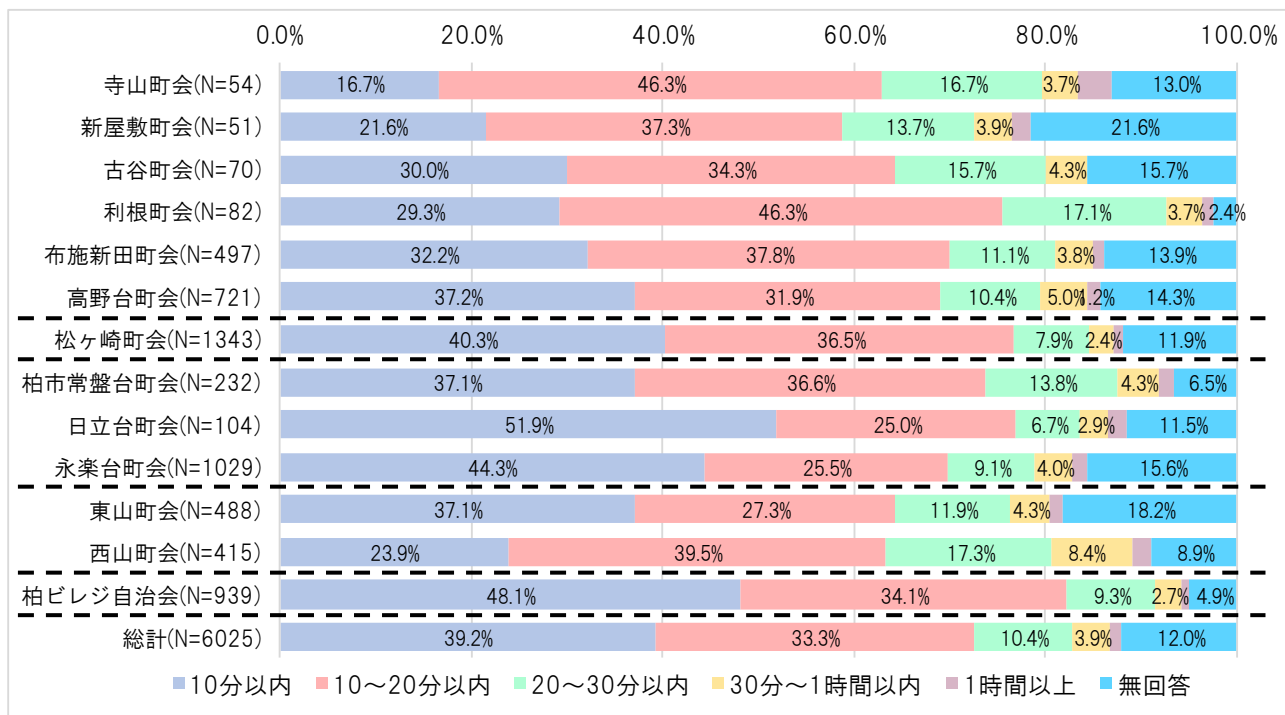
【75 歳以上】



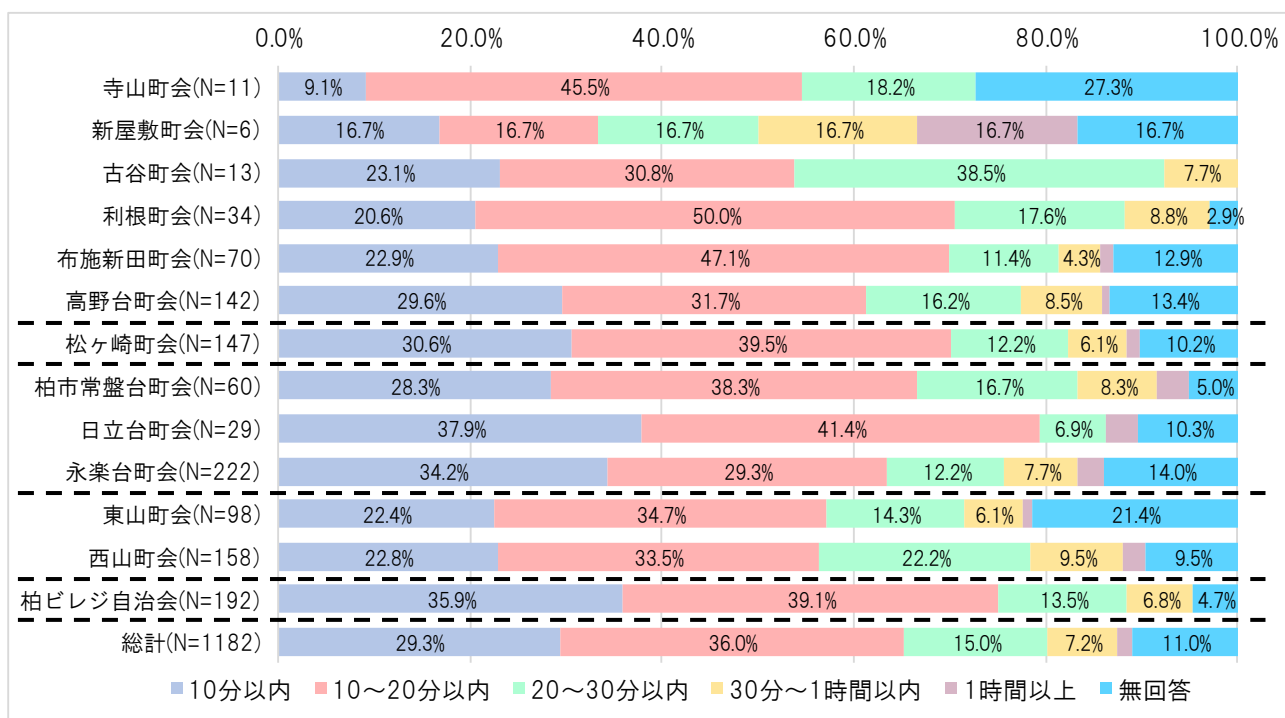
問5. 普段利用する医療施設について教えてください（最も利用する施設までの所要時間）

○施設までの所要時間について、全体では 39.2%が 10 分以内となっているが、75 歳以上の方では 10 分以内との回答の割合が 9.9pt 減少しており、所要時間が伸びている。

【全体】



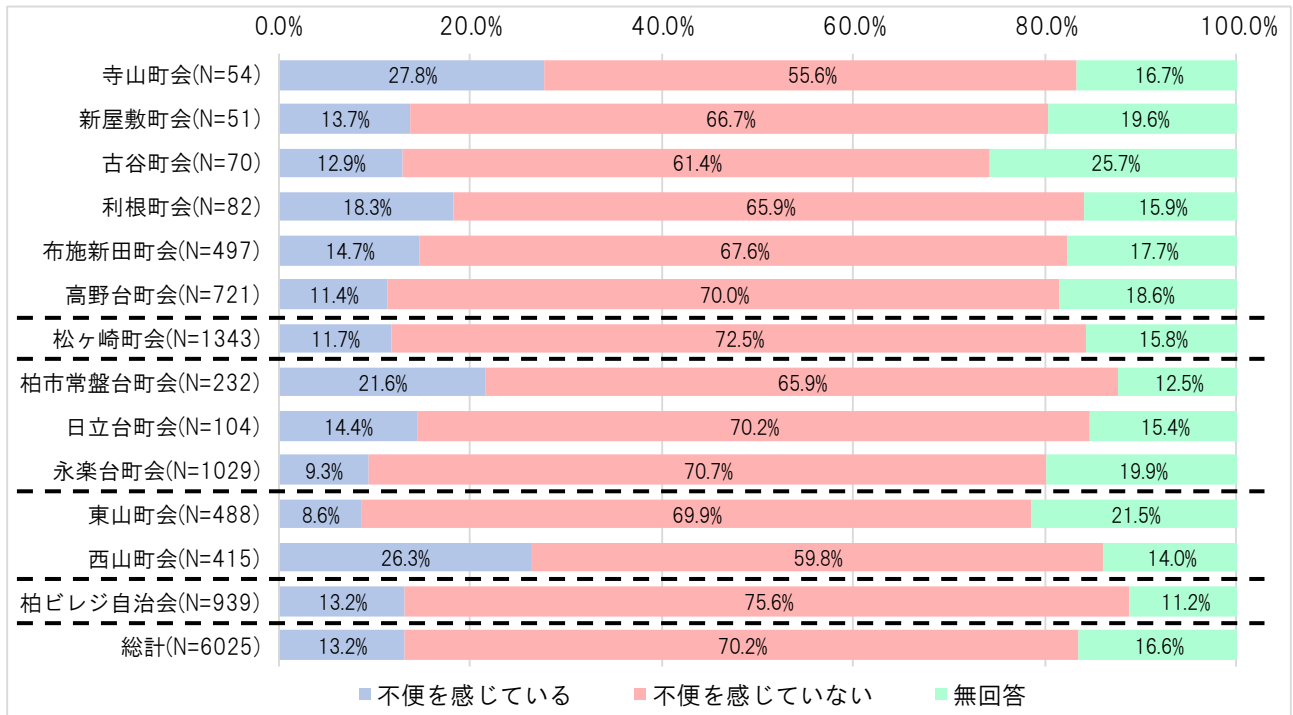
【75 歳以上】



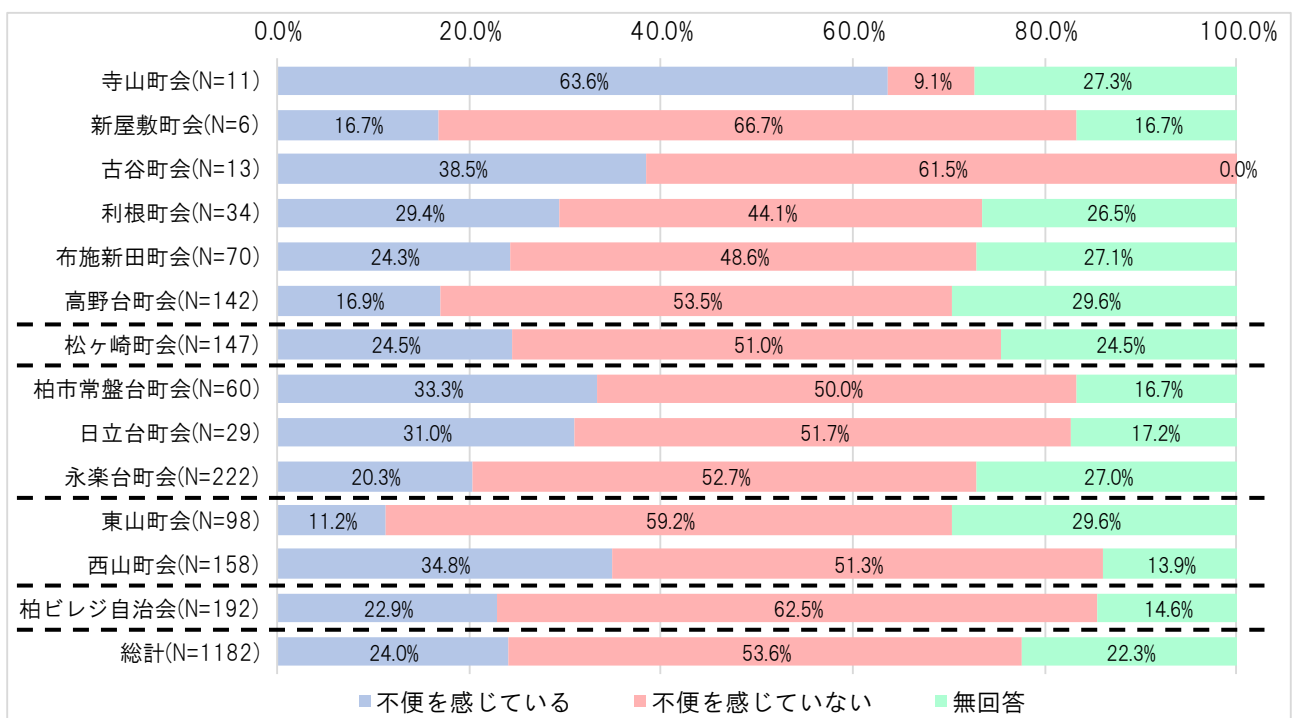
問5. 普段利用する医療施設について教えてください（現在の移手段に不便を感じているか）

○現在の移手段に不便を感じている割合が 10.8pt 増加している。  
 ○回答者数も一定程度いて比較的高い数値がみられるのは『西山町会』『柏市常盤台町会』である。

【全体】



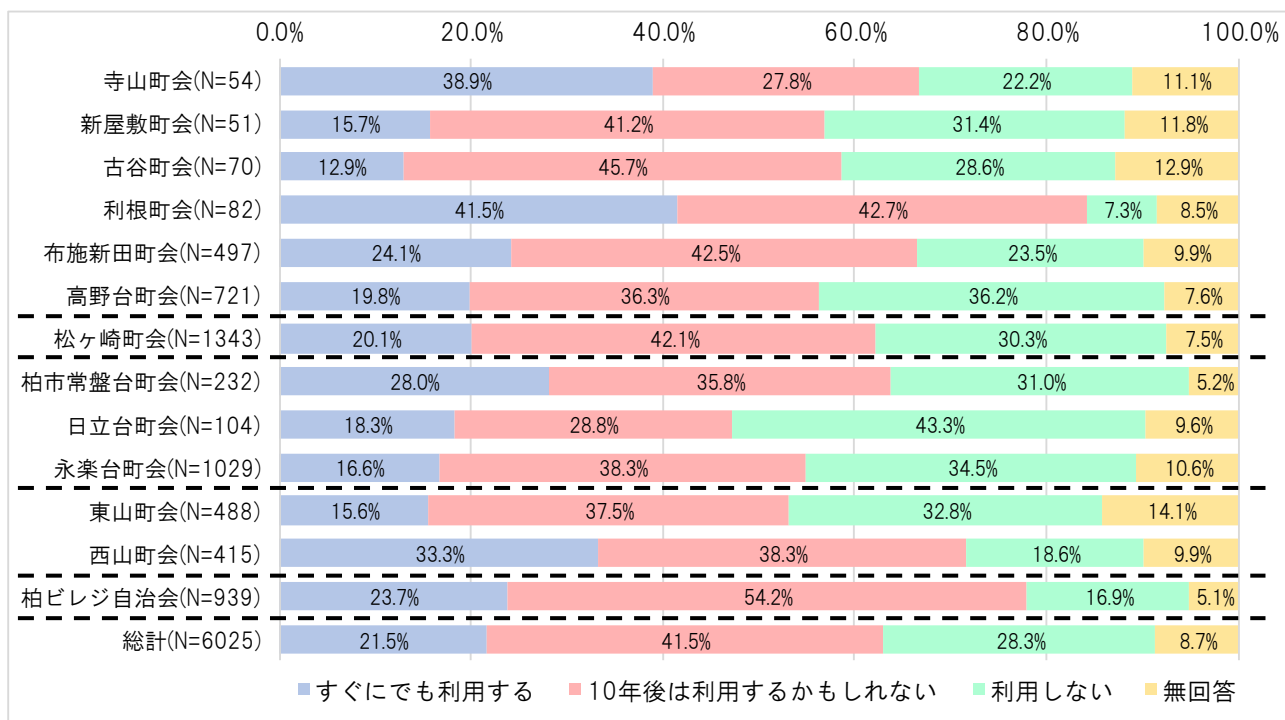
【75 歳以上】



問6. 病院に行く際に、バス（有料）があれば利用しますか？

○すぐにでも利用するとの回答は 21.9pt 増加している。  
 ○「利用しない」との割合は、7.2pt 減少した。

【全体】



【75歳以上】

