

議案第1号

柏市都市計画審議会 様

柏都市計画生産緑地地区の変更について（付議）

都市計画法第21条第2項において準用する同法第19条第1項の規定により、別紙のとおり貴審議会に付議します。

令和2年2月14日提出

柏市長 秋山 浩保

柏都市計画生産緑地地区の変更（柏市決定）（案）

柏都市計画生産緑地地区中，418号大室第7生産緑地地区ほか23地区を次のとおり変更する。

計画図 番号	生産緑地地区		面積	備考
	番号	名称		
1	418	大室第7生産緑地地区	約 0.11 ha	一部廃止 △約0.02ha
1	421	大室第10生産緑地地区	約 0.16 ha	一部廃止 △約0.03ha
2	463	正連寺第1生産緑地地区	約 0.17 ha	468号へ一部分割 △約0.05ha
3	467	正連寺第5生産緑地地区	約 0.10 ha	468号，678号，679号， 680号，681号へ一部分割 △約0.52ha
3	468	正連寺第6生産緑地地区	約 0.21 ha	463号の一部，467号の一部， 468号，479号の一部を統合 約0.24ha 仮換地使用収益開始 △約0.10ha
3	678	正連寺第19生産緑地地区	約 0.07 ha	467号から分割 約0.10ha 仮換地使用収益開始 △約0.03ha
3	679	正連寺第20生産緑地地区	約 0.05 ha	467号から分割 約0.06ha 仮換地指定 △約0.01ha
3	680	正連寺第21生産緑地地区	約 0.08 ha	467号から分割 約0.13ha 仮換地指定 △約0.05ha
3	681	正連寺第22生産緑地地区	約 0.10 ha	467号から分割 約0.14ha 仮換地指定 △約0.04ha
4	71	高田字谷中上第6生産緑地地区	約 0.04 ha	買取り申出による一部廃止 △約0.08ha 行為通知による一部廃止 △約0.00ha
4	72	高田字谷中上第7生産緑地地区	約 0.06 ha	一部廃止 △約0.00ha
4	73	高田字谷中上第8生産緑地地区	約 — ha	全部廃止 △約0.06ha
4	373	高田字谷中上第9生産緑地地区	約 — ha	全部廃止 △約0.11ha
5	93	柏字呼塚生産緑地地区	約 — ha	全部廃止 △約0.16ha
6	162	篠籠田字今泉第4生産緑地地区	約 0.10 ha	一部廃止 △約0.13ha
7	200	豊四季字笹原第11生産緑地地区	約 0.06 ha	一部廃止 △約0.57ha
8	209	新富町二丁目第2生産緑地地区	約 — ha	全部廃止 △約0.73ha
9	253	吉野沢生産緑地地区	約 — ha	全部廃止 △約0.25ha
10	273	豊四季字低見台第7生産緑地地区	約 0.92 ha	一部廃止 △約0.23ha
11	282	中新宿一丁目生産緑地地区	約 — ha	全部廃止 △約0.22ha

計画図 番号	生産緑地地区		面積	備考
	番号	名称		
12	317	中原二丁目第1生産緑地地区	約 0.14 ha	一部廃止 △約0.14ha
13	301	増尾六丁目第2生産緑地地区	約 - ha	全部廃止 △約0.70ha
14	572	塚崎第2 7 生産緑地地区	約 0.26 ha	572号を一部廃止・分割 △約1.03ha
14	677	塚崎第3 3 生産緑地地区	約 0.34 ha	572号を一部廃止・分割 △約1.03ha
行為制限の解除に伴う一部・全部廃止及び 生産緑地地区内行為通知による一部廃止				△約4.46ha
土地区画整理事業による仮換地指定に伴う変更				△約0.13ha
合 計				△約4.59ha

「位置及び区域は計画図表示のとおり」

理由

- 1 生産緑地法第14条に基づく行為制限の解除に伴う変更
- 2 土地区画整理事業による仮換地指定に伴う変更
- 3 生産緑地法第8条に基づく生産緑地地区内行為通知による変更

## 変更の内訳総括表

変更する区域				生産緑地の全体の内訳表			
地区数	追加部分	廃止部分	面積の増減	変更前		変更後	
				地区数	合計面積	地区数	合計面積
19地区	—	△約4.59ha	△約4.59ha	555地区	約163.06ha	553地区	約158.47ha

## 柏都市計画生産緑地地区の変更理由

今回の変更は、生産緑地地区における農業の主たる従事者の死亡や故障により買取りの申出がなされて行為制限の解除に至ったもの、土地区画整理事業による仮換地指定に伴うもの及び公共施設等の敷地の用に供されるものについて行うものです。

### ◎変更理由別生産緑地地区一覧

変更の理由		変更の種類	地区数 (変更前⇒変更後)	変更に関する 生産緑地地区番号
農業の主たる従事者の死亡または故障による行為制限の解除	死亡	全部廃止	6地区⇒0	<u>73</u> , <u>93</u> , <u>209</u> , <u>253</u> , <u>301</u> , <u>373</u>
	死亡	一部廃止	7地区⇒8地区	71※1, 200, 273, 317, 418, 421, 572, <b>677</b>
	故障	全部廃止	1地区⇒0	<u>282</u>
土地区画整理事業による仮換地指定に伴う変更		仮換地	3地区⇒7地区	463, 467, 468, <b>678</b> , <b>679</b> , <b>680</b> , <b>681</b>
公共施設等の敷地の用に供されることによる変更		一部廃止	2地区⇒2地区	72, 162
合 計			19地区⇒17地区	

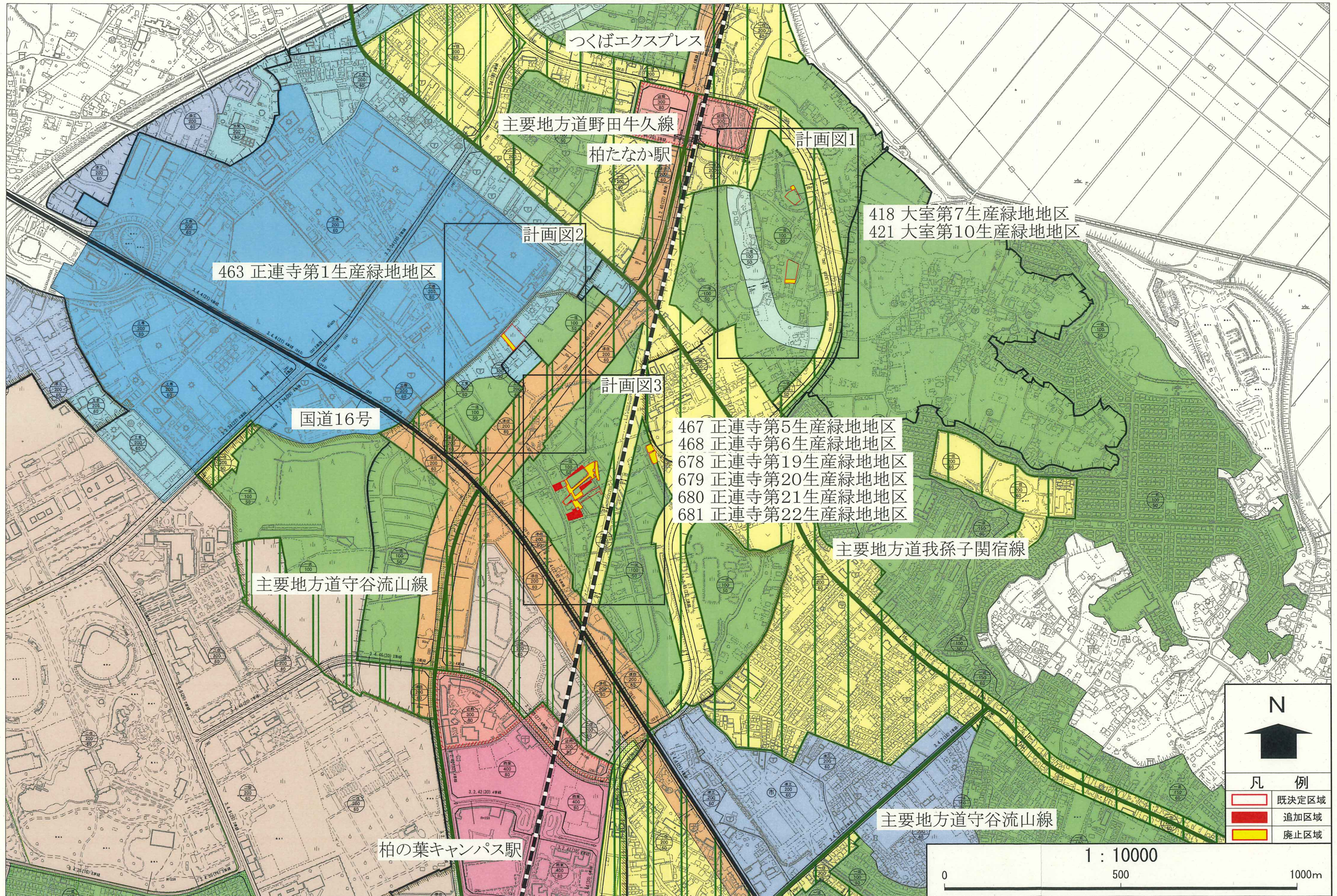
※1 71号は公共施設等の敷地の用に供されることによる変更（一部廃止）を含む。

※2 下線は全部廃止する生産緑地地区，網掛は変更に伴い新たな番号及び名称に変更する生産緑地地区を示す。

(網掛) 5地区－(下線) 7地区＝(地区全体の増減) △2地区

# 柏都市計画生産緑地地区の変更について（柏市決定）

# 位置図 1



463 正連寺第1生産緑地地区

国道16号

主要地方道守谷流山線

柏の葉キャンパス駅

つくばエクスプレス

主要地方道野田牛久線

柏たなか駅

計画図2

計画図3

計画図1

418 大室第7生産緑地地区  
421 大室第10生産緑地地区

467 正連寺第5生産緑地地区  
468 正連寺第6生産緑地地区  
678 正連寺第19生産緑地地区  
679 正連寺第20生産緑地地区  
680 正連寺第21生産緑地地区  
681 正連寺第22生産緑地地区

主要地方道我孫子関宿線

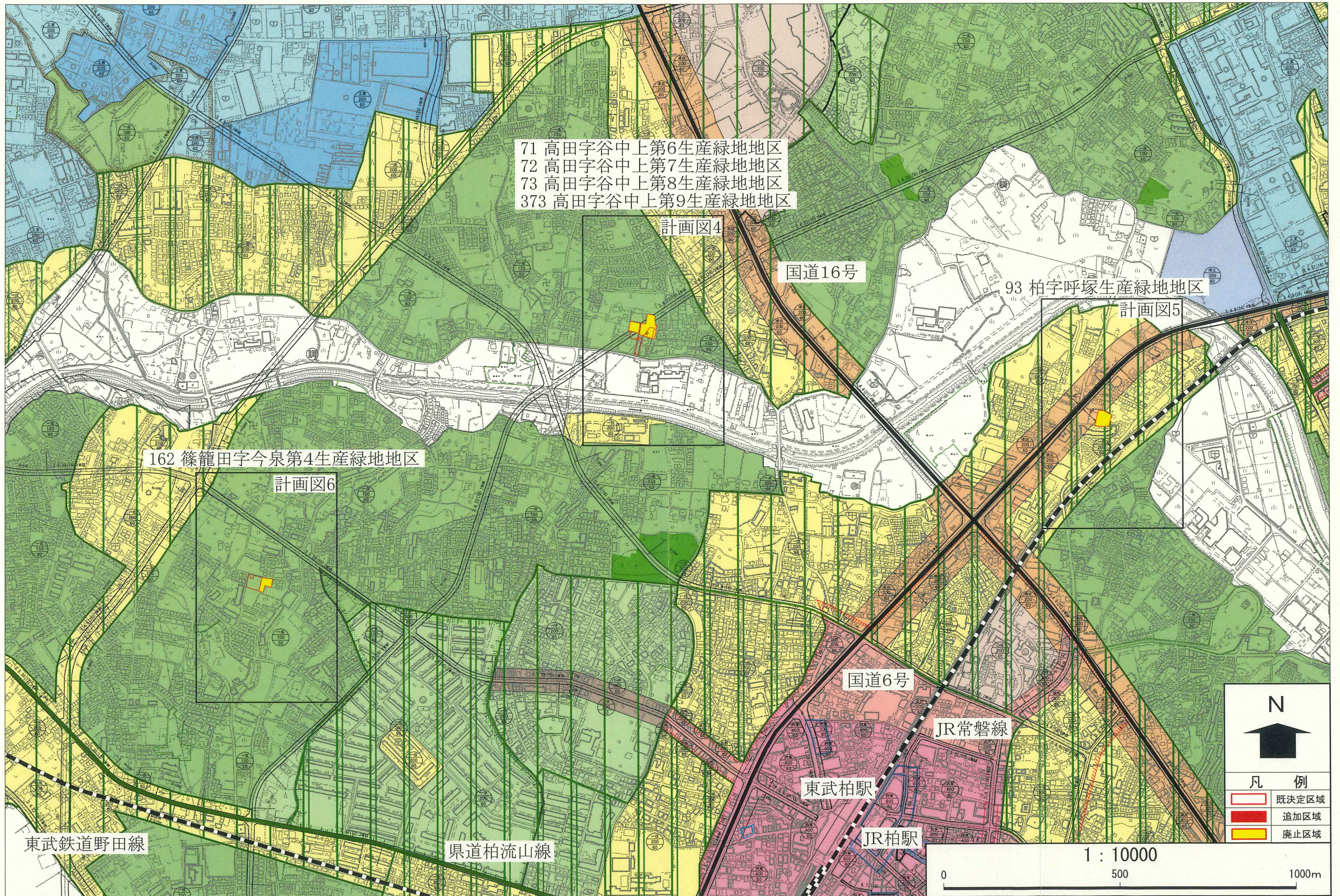
主要地方道守谷流山線

N

凡 例

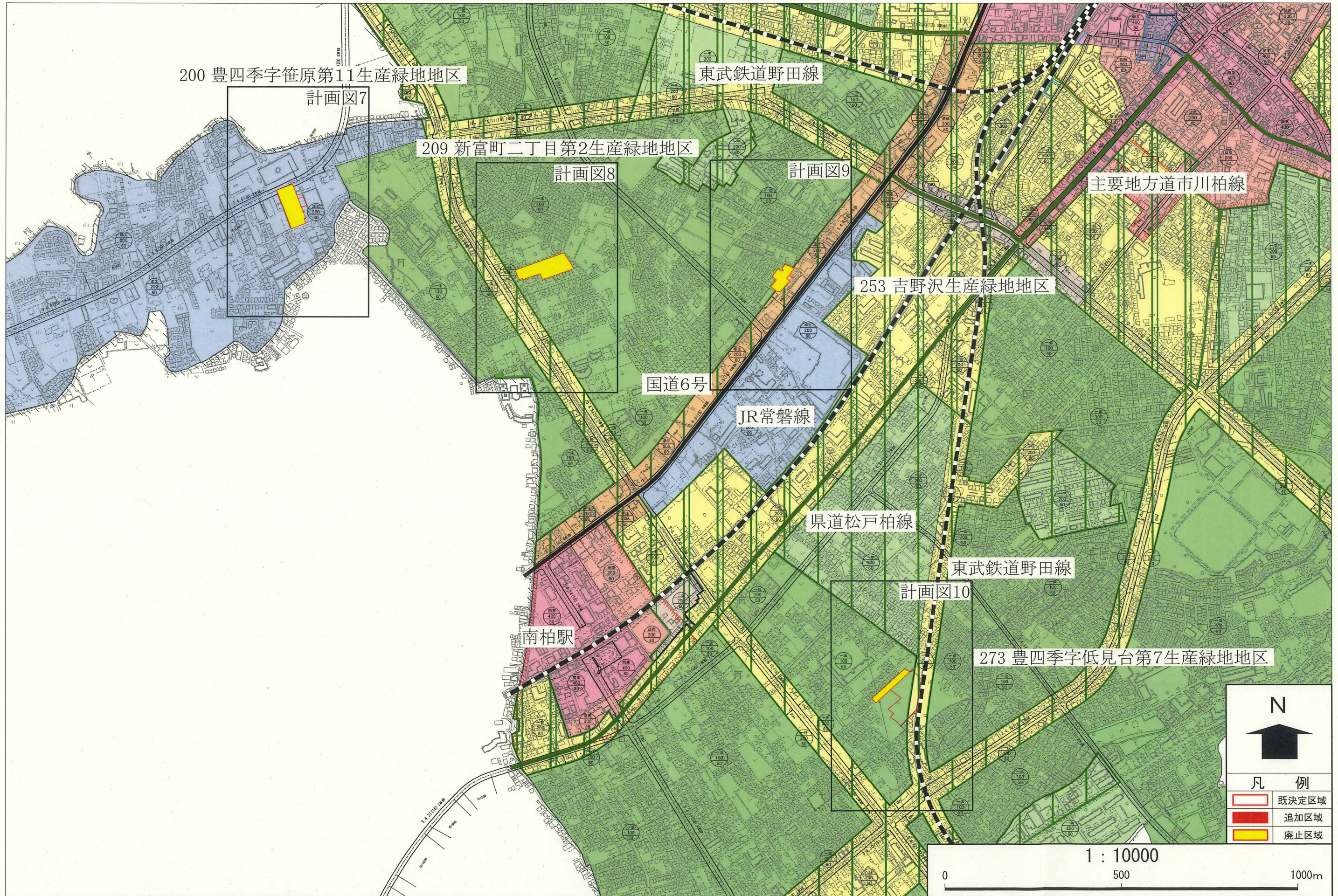
	既定区域
	追加区域
	廃止区域





# 柏都市計画生産緑地地区の変更について（柏市決定）

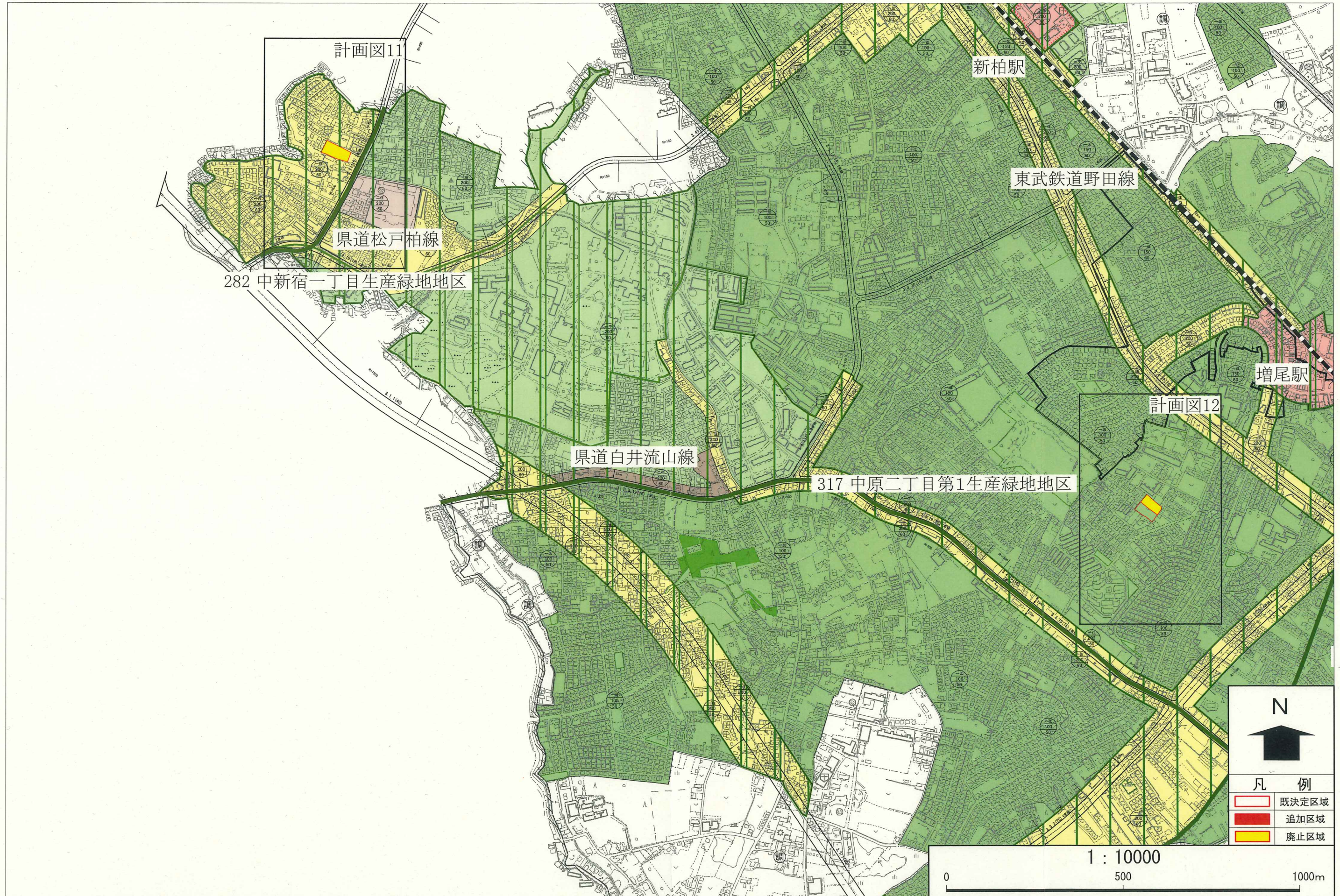
## 位置図 3





# 柏都市計画生産緑地地区の変更について（柏市決定）

# 位置図 4



# 柏都市計画生産緑地地区の変更について（柏市決定）

# 位置図 5

