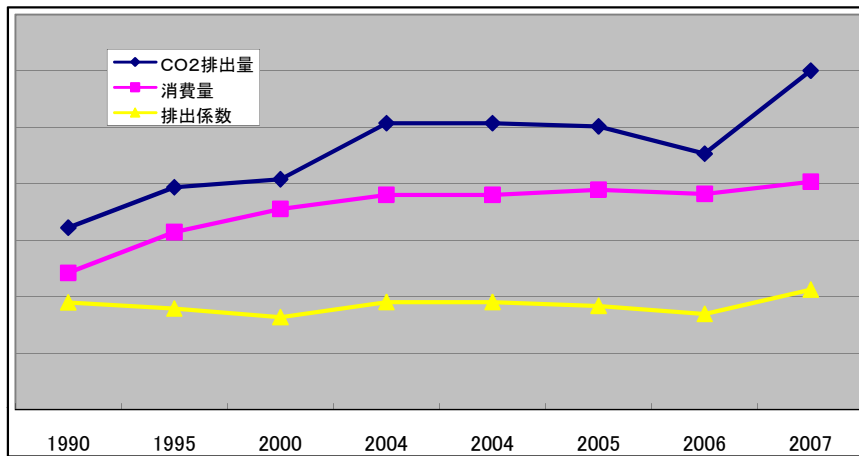


民生家庭部門における実消費量・CO2換算係数・温室効果ガス排出量

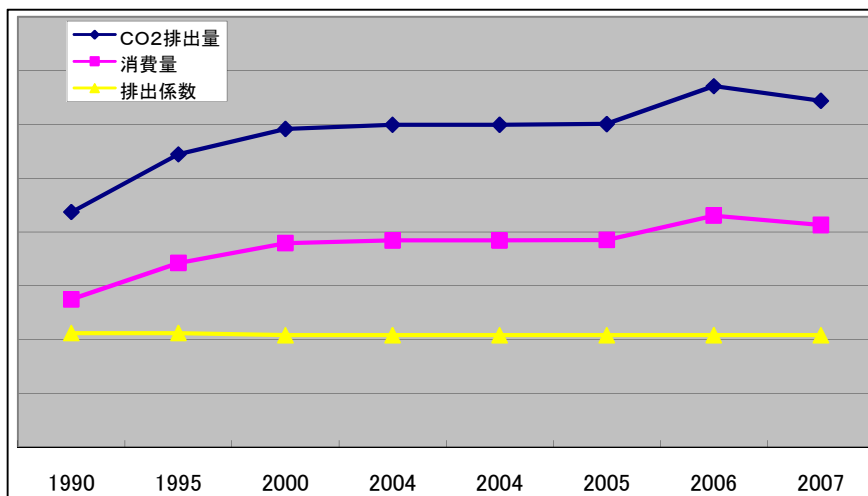
電力

	1990	1995	2000	2004	2004	2005	2006	2007
	H2	H7	H12	H16	H16	H17	H18	H19
	柏市地球温暖化対策計画に基づく数値				環境省作成マニュアル改正版に基づいて算定			
消費量(GWh)	485	629	711	761	761	779	764	807
排出係数(tCO ₂ /GWh)	380	358	328	381	381	368	339	425
CO ₂ 排出量(tCO ₂)	184300	225182	233208	289941	289941	286672	258996	342975



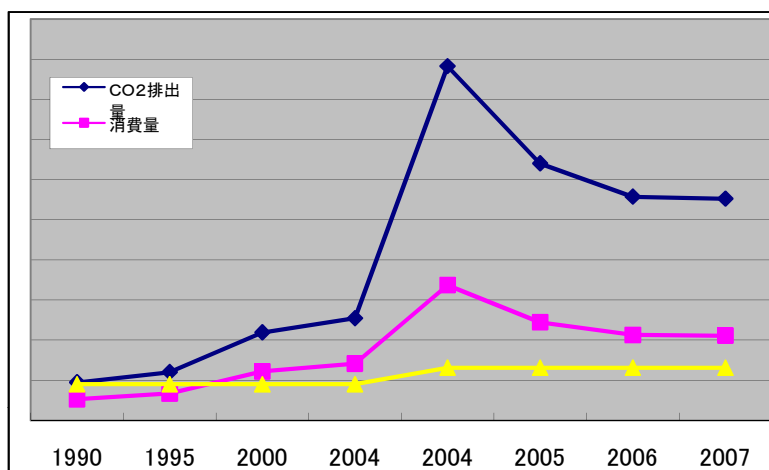
都市ガス

	1990	1995	2000	2004	2004	2005	2006	2007
	H2	H7	H12	H16	H16	H17	H18	H19
	柏市地球温暖化対策計画に基づく数値				環境省作成マニュアル改正版に基づいて算定			
消費量(千m ³)	27490	34235	37924	38414	38414	38512	43021	41274
排出係数(tCO ₂ /千m ³)	2.12	2.12	2.08	2.08	2.08	2.08	2.08	2.08
CO ₂ 排出量(tCO ₂)	58279	72579	78883	79901	79901	80105	89484	85850



LPガス

	1990	1995	2000	2004	2004	2005	2006	2007
	H2	H7	H12	H16	H16	H17	H18	H19
	柏市地球温暖化対策計画に基づく数値				環境省作成マニュアル改正版に基づいて算定			
消費量(千m ³)	1,313	1,668	3,042	3,535	8,424	6,111	5,319	5,272
排出係数(tCO ₂ /t)	3.00							
補正後排出係数	4.50	4.50	4.50	4.50	6.55	6.55	6.55	6.55
	比重を1.5kg/m ³ (プロパン)と想定				産気率0.458m ³ /kgで補正			
CO ₂ 排出量(tCO ₂)	5,907	7,506	13,689	15,907	55,174	40,024	34,841	34,534



灯油

	1990	1995	2000	2004	2004	2005	2006	2007
	H2	H7	H12	H16	H16	H17	H18	H19
	柏市地球温暖化対策計画に基づく数値				環境省作成マニュアル改正版に基づいて算定			
消費量(kL)	10,012	17,104	11,391	13,479	15,765	15,572	13,112	12,852
排出係数(tCO ₂ /kL)	2.53	2.53	2.49	2.49	2.49	2.49	2.49	2.49
CO ₂ 排出量(tCO ₂)	25,329	43,272	28,363	33,564	39,255	38,774	32,649	32,001

