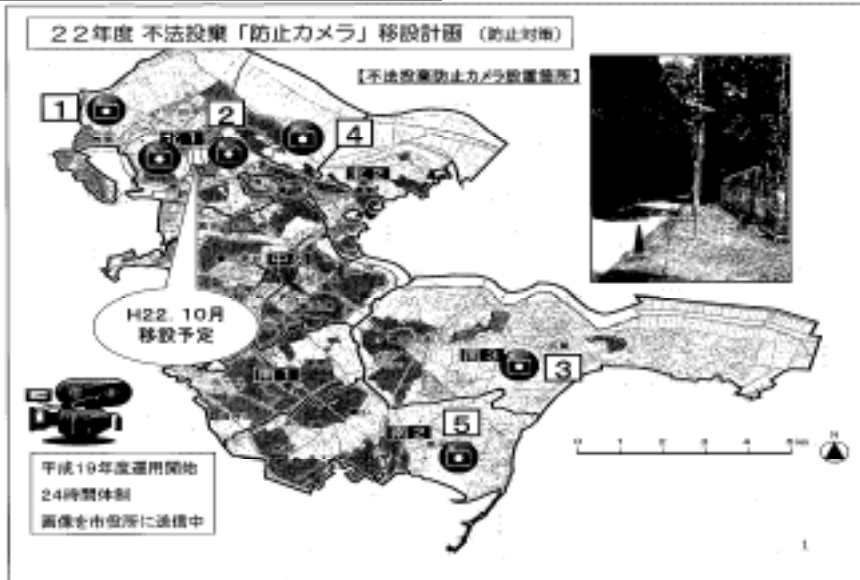


(以下、事務局より資料のとおり説明)

「防止カメラ」移設場所について



「防止カメラ」設置場所について



「防止カメラ」移設計画について

22年度 不法投棄「防止カメラ」移設計画

【有因的サポート】

- ①移設工事費の予算が認められたこと
- ②21年度の移設先である「有蓋」では、不法投棄が容易に返ったこと(資料P7参照)
- ③21年度の移設先である「美輪」では、心配された不法投棄が発生していないこと

【移設先】

①防犯カメラの設置が容易なこと、
 ②防犯カメラの設置が容易なこと、
 ③防犯カメラの設置が容易なこと、
 ④防犯カメラの設置が容易なこと、
 ⑤防犯カメラの設置が容易なこと、
 ⑥防犯カメラの設置が容易なこと、
 ⑦防犯カメラの設置が容易なこと、
 ⑧防犯カメラの設置が容易なこと、
 ⑨防犯カメラの設置が容易なこと、
 ⑩防犯カメラの設置が容易なこと、

【移設先】

防犯カメラの設置が容易なこと、
 防犯カメラの設置が容易なこと、
 防犯カメラの設置が容易なこと、
 防犯カメラの設置が容易なこと、
 防犯カメラの設置が容易なこと、
 防犯カメラの設置が容易なこと、
 防犯カメラの設置が容易なこと、
 防犯カメラの設置が容易なこと、
 防犯カメラの設置が容易なこと、
 防犯カメラの設置が容易なこと、

移設候補地の現況について

【移設候補地「正蓮寺」の現況】

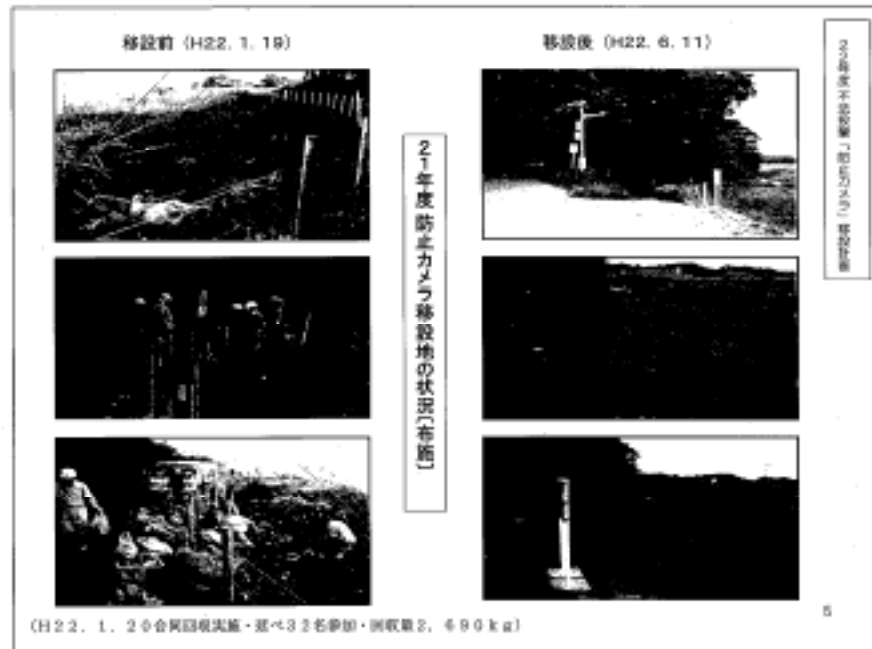
22年度 不法投棄「防止カメラ」移設計画

【防止カメラ設置予想図】

道路から一歩入った場所に多くのゴミが投棄されている

4

昨年度の移設について



「防止カメラ」の構造について

