

●公共交通機関でのアクセス バスをご利用ください  
 柏駅西口より東武バス「市内循環」  
 「柏市リサイクルプラザ前」下車徒歩3分



# 柏市リサイクルプラザ

〒277-0872 千葉県柏市十余二348番地202他 TEL. (04) 7199-5081  
 リボン館 TEL. (04) 7199-5082 FAX. (04) 7199-5083



柏市ごみ減量  
 マスコットキャラクター  
 クリンちゃん

## 柏市

(環境部廃棄物政策課)

〒277-8505 千葉県柏市柏五丁目10番1号  
 TEL (04) 7167-1140 FAX (04) 7163-3728

かしわシティネットホームページ  
<http://www.city.kashiwa.chiba.jp/>

KASHIWA CITY RECYCLE PLAZA

# 柏市リサイクルプラザ



柏市



# 》循環未来都市かしわ《 をめざして

## ごあいさつ

私たちの日常生活で必ず出される「ごみ」。ごみを減らし限りある資源を大切にすることは、私たち一人ひとりが取り組むべき課題です。

「柏市リサイクルプラザ」は、ごみ減量・資源化を進めるための施設です。このプラザは、二つの機能を持っています。一つめは家庭から出された資源品を収集し、選別・圧縮など再生工場へ引き渡すため処理を行うリサイクル工場の機能。二つめはごみの減量、リサイクルについて学習・情報収集する場としての啓発機能です。

家庭から出されるごみ量のうち、資源化(リサイクル)される資源品量の割合を資源化率と言います。柏市の資源化率は全国においてトップクラスであり、市民の皆さんのリサイクルに対する意識の高さを物語っています。

「柏市リサイクルプラザ」は、このような市民の皆さんの意欲と熱意を後押しし、循環型社会を築くため、また、柏市のまちと良好な環境を次代に引き継ぐための施設です。

## ごみ減量・資源化の主な歩み

昭和 57年 1月	資源品分別収集開始 (びん、缶、古紙、古布) 町会・自治会を単位とした資源品回収開始
平成 2年 4月	生ごみ処理容器購入費補助制度設置
平成 3年 2月	資源品回収を月1回から月2回に拡大
平成 4年 2月 7月	ごみ減量推進協議会発足 紙バック、雑紙を資源品に追加
平成 6年 3月	発泡トレイ店頭回収開始
平成 7年 4月	プラスチックごみ分別収集開始 (一部資源化) 30%を超える資源化率を達成
平成 9年 4月	ペットボトルを資源品に追加
平成 11年 1月	ごみ再利用・資源化事業で自治大臣表彰
平成 12年 4月	プラスチック製容器包装の容リ法による 処理開始
平成 13年 3月	プラスチックごみ処理施設 「柏プラネット」オープン
平成 14年 4月	「柏市リサイクルプラザ」オープン
平成 17年 4月	指定ごみ袋制導入

## 配置図

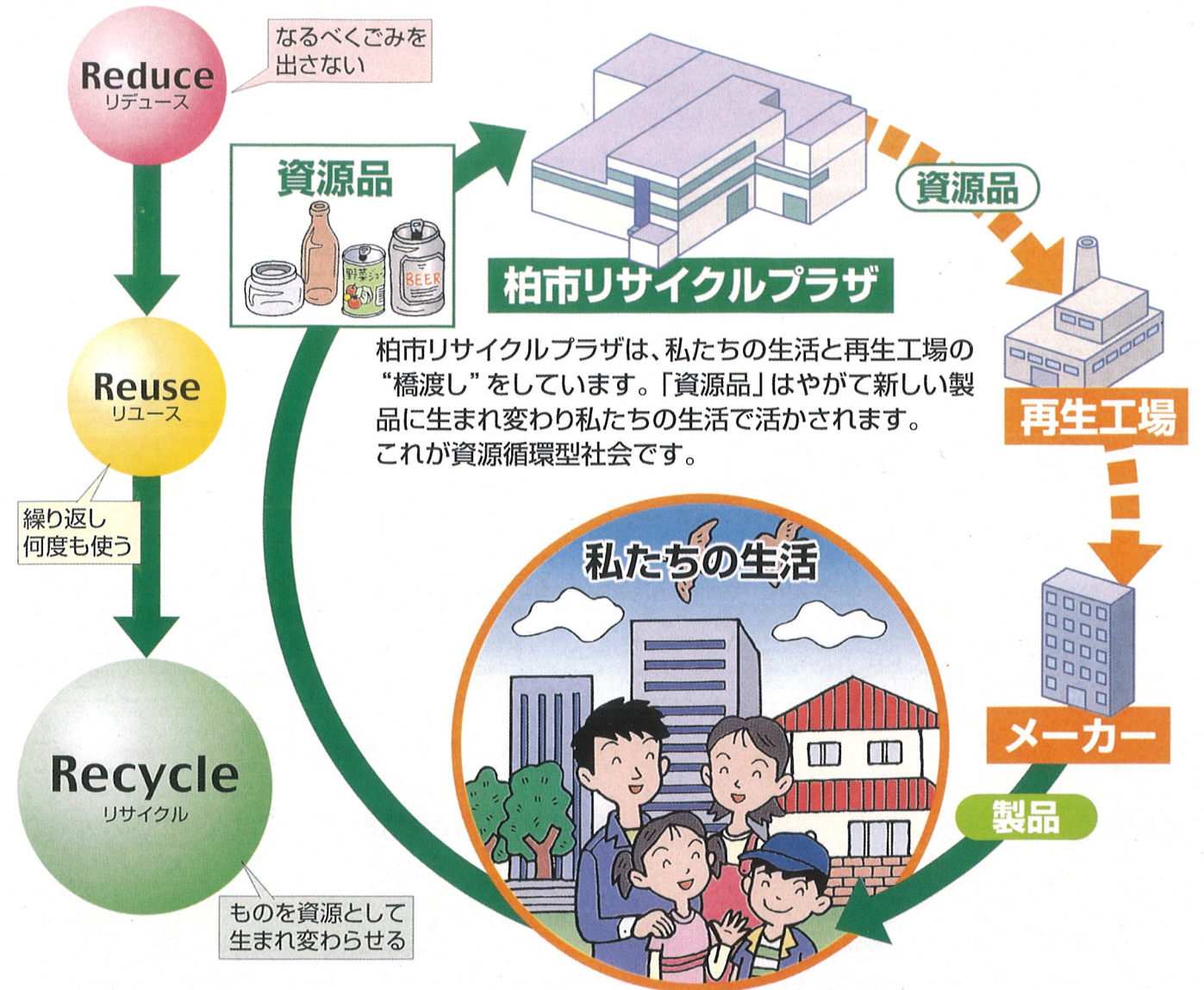


## 周辺環境への配慮

- 施設建物は鉄骨構造で外壁にALC板を採用し、遮音性に優れた構造になっています。搬入車両の進入附室の内側に吸音パネルを装備するなどの防音対策により、周囲に騒音がもれないように配慮しています。
- 屋上庭園や壁面緑化により、冷暖房の効率をよくしています、美しい自然との共生を目指し、地域に調和した施設としています。
- 施設内で発生する粉じんや臭気は各所で吸引し、サイクロン、バグフィルタ、脱臭装置で除去した後、清浄な空気として排出しています。

## リサイクルプラザの目的

ごみ減量のキーワードは「3つのR」



## 施設概要

- 施設名称 / 柏市リサイクルプラザ
  - 所在地 / 千葉県柏市十倉二丁目348番地202
  - 建設費 / 33億6,630万円
  - 用地費 / 約15億1,800万円
  - 着工 / 平成12年9月22日
  - 竣工 / 平成14年3月25日
  - 処理能力 / 176t/日 (5h/日)
  - 敷地面積 / 約11,800㎡
  - 建築面積 / 約4,300㎡
  - 延床面積 / 約7,700㎡
  - 設計・施工 / バブ日立・若柴・長谷川 特定建設工事共同企業体
  - 施工監理 / 日本工営株式会社
- リサイクル工場
- ①古紙(新聞、雑誌、ダンボール)  
搬入→紐取→手選別→圧縮→保管→搬出
  - ②空きびん  
搬入→手選別(生きびん)→手選別(カレット)→保管(生きびん、カレット)→搬出
  - ③金属類  
搬入→粗選別→磁選別→アルミ選別→手選別→圧縮→保管(スチール、アルミ)→搬出
  - ④ペットボトル  
搬入→手選別→圧縮→保管→搬出
  - ⑤古布  
搬入→保管→搬出
- リボン館 / リサイクル家具等展示コーナー・リサイクル工房・研修室・ごみライブラリー・見学者コース
  - 特長 / 屋上庭園・壁面緑化・雨水利用

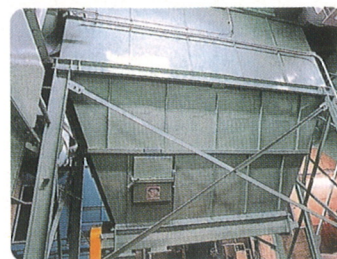


# 資源に生まれかわる工場

最新の技術と多くの人の手を介して  
資源品は新たな製品に生まれ変わります

においやほこりは、施設内で完全シャットアウト!

施設内で発生する粉じんは各所で吸引し、サイクロンで大きな粉じんを除去し、バグフィルタのろ過用の布によって小さな粉じんを除去した後、施設外へ排出されます。また施設内で発生する臭気は各所で吸引し、活性炭による脱臭設備で臭気を除きます。



●サイクロン・バグフィルタ

工場内の騒音は外にももらしません!

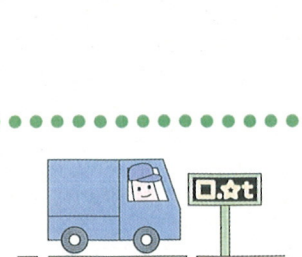
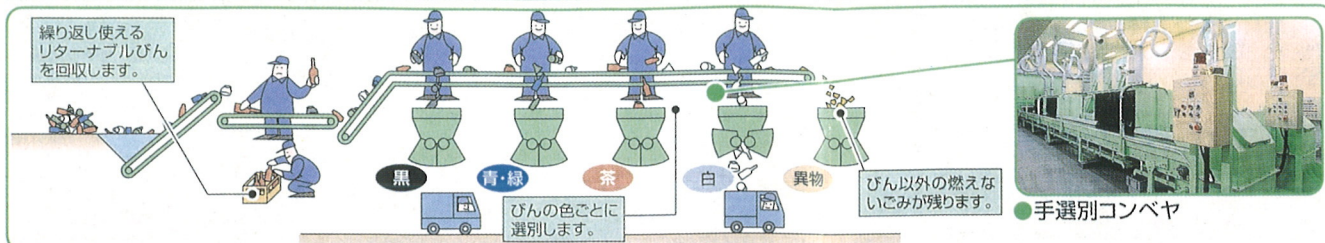
搬入車両入口・出口には二重シャッターを設置し、臭気や騒音を外に出さないしくみにしています。



●二重シャッター

## 柏市リサイクルプラザの仕事

### びん類



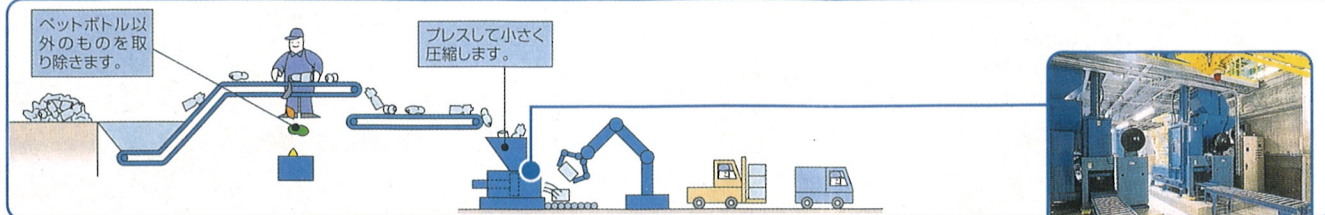
### 再生製品



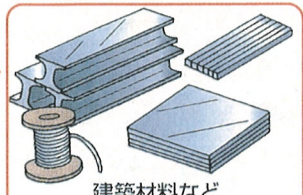
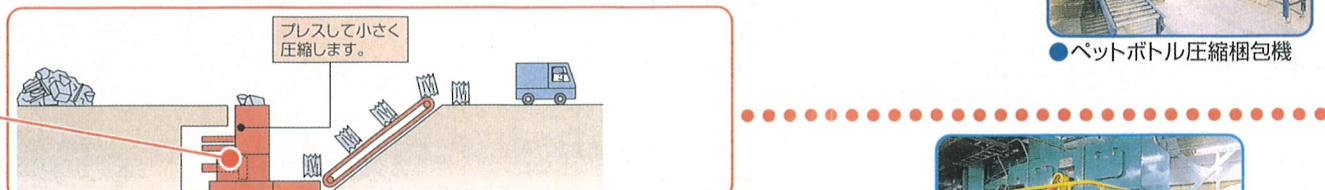
### ペットボトル



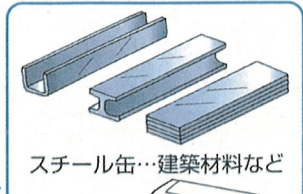
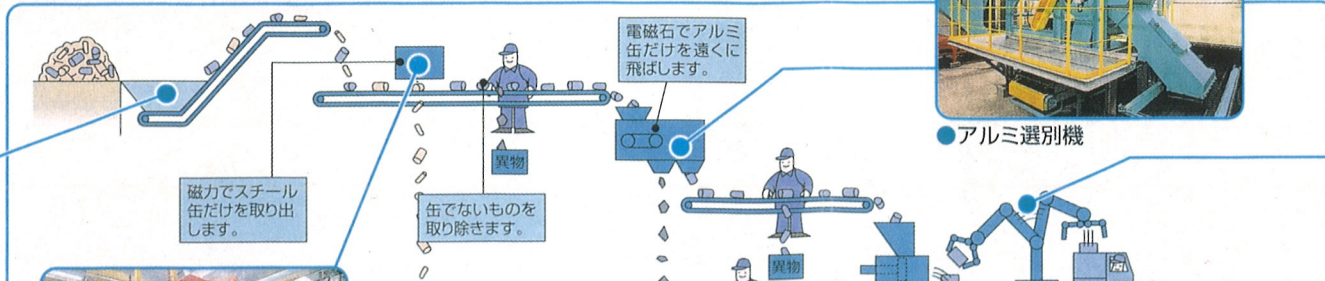
集めてきた資源品は、柏市リサイクルプラザに入る時にその重さを量ります。



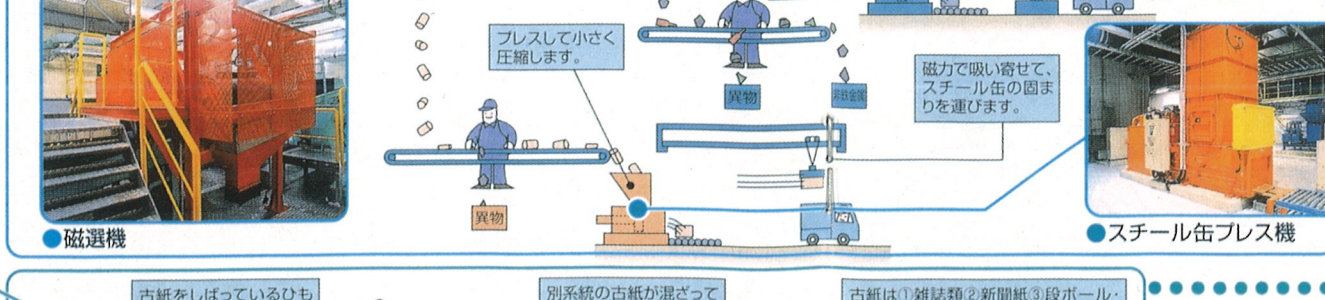
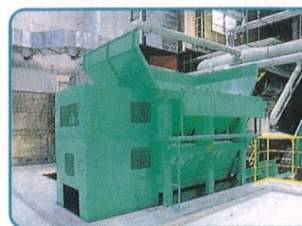
### その他金属類



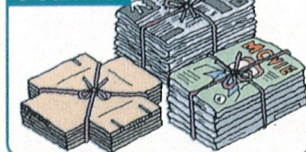
### 缶類



### アルミ缶



### 古紙類



### 古布類



再生工場：リサイクルプラザで処理した資源品から再生原料を作ります。

メーカー：再生原料から新しい製品を作ります。



