

パンフレットの変更点

1 組合員

1	株式会社花園サービス
2	有限会社柏清掃
3	山本産業株式会社
4	株式会社千葉総業
5	有限会社クリーンサービス柏
6	株式会社エコプランニング

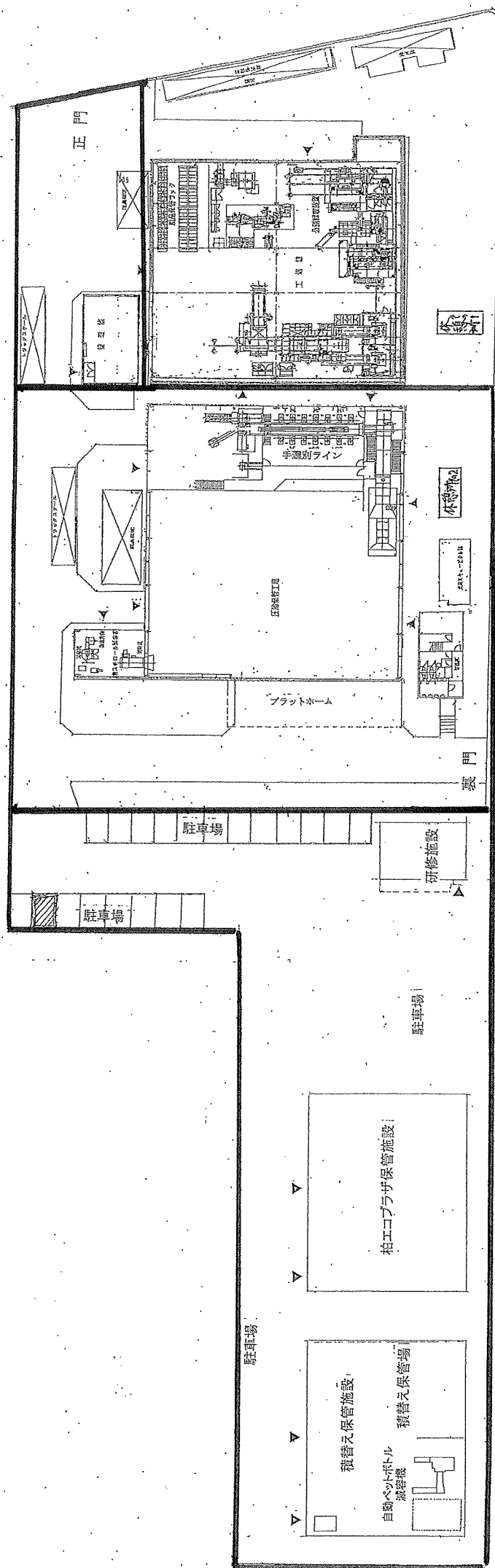
2 設備処理能力

圧縮梱包機	3 2 t / 日 (4 t / 時)
発泡スチロール減容機	0 . 8 t / 日 (0 . 1 t / 時)

3 土地面積

7 4 8 0 . 1 1 m² (※別図のとおり)

施設配置図



施設の運転状況

1 工場の稼働サイクル

曜日	日	月	火	水	木	金	土
搬入				○			
出荷、選別 圧縮、梱包		○		○	○	○	○
	休業		休業 メンテナンス				

2 工場の運転時間

7:00～ 8:00 出荷

8:00～16:00 選別、圧縮、梱包

3 処理量

平均 約90トン/週

4 リサイクル率

90% 再生原料 → 再商品化事業者

10% 異物 → 柏市北部クリーンセンターなど

5 再商品化

再商品化事業者名	再商品化手法	用途
ジャパン・リサイクル株式会社 千葉リサイクルセンター（千葉市）	ガス化	工業原料
株式会社バースビジョン本社工場（松戸市）	材料リサイクル	再生樹脂・ 日用雑貨等
新日鐵住金株式会社 君津プラスチック再商品化工場（君津市）	コークス炉 化学原料化	工業原料

6 主な異物の内容（平成26年度）

異物の内容	量	備考
ペットボトル	42,392 kg	リサイクルへ
ビン、缶、鉄くず	12,663 kg	
スプレー缶	1,060 kg	
ライター	51 kg	
包丁、ナイフ	37本	
はさみ、カッター	683本	
医療系	54 kg	

7 職員

部署	人数(人)	備考
工場	12(12)	
	21(7)	シルバー人材センターから派遣。3班態勢
事務所	7(7)	
合計	40(26)	

※人数のカッコ内は、常勤者数。

容器包装プラスチック類の選別、圧縮、梱包

- 柏プラネットでは柏市からの委託を受け、柏エリアで毎週水曜日に排出される「容器包装プラスチック類」を処理しています。
- 1回あたり約90トン排出されます。
- 「容器包装プラスチック類」はすべてリサイクルするのが目的で、特別に収集されています。
- 「容器包装プラスチック類」として出せるのは **プラ** マークがあるものです。
- **プラ** マークのないプラスチック製品が混じっていると、「異物」として機械や人手をかけて選別されます。
- 「異物」には「不燃ごみ」として処理されるべきプラスチック製品のほかに、刃物類や金属類、医療器具などがあり、全体の約10%にのぼります。
- **プラ** マークがあっても汚れた食品用包装などは「異物」となります。
- 処理された「容器包装プラスチック類」は、「ボール」という重さが約270kg、1辺が1mのサイコロ状の塊にして再商品化事業者引き渡します。
- 再商品化には製品の素材として再生する方法と、工場の燃料として利用する方法があります。
- 「異物」を減らしリサイクル率を高めるには、市民の皆さんのご協力により、分別を徹底していただくのがポイントです。

