

平成 26 年 11 月 4 日 (火) から

柏市

ご家庭で不要になった **小型家電** の **ボックス回収** を開始します!

主な回収対象品目

次の品目で横30cm × 縦15cmの投入口に入る大きさのものに限ります。



クリンちゃん
柏市ごみ減量
マスコットキャラクター



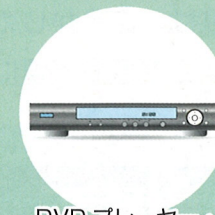
携帯電話・PHS



電話・FAX



デジタルカメラ・
デジタルビデオカメラ



DVD プレーヤー・
ビデオテープレコーダー



デジタルオーディオ
プレーヤー



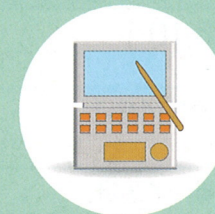
メモリーカード
USBメモリ



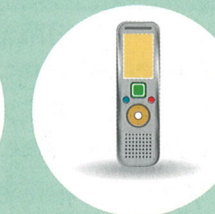
ハードディスク



電子書籍端末



電子辞書・電卓



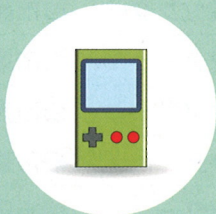
ICレコーダー



カーナビ・
ETC車載器ユニット



据置型ゲーム機



携帯型ゲーム機



電気カミソリ



リモコン・ACアダプタ
ケーブル・充電器

他の小型家電	
ラジオ	電動歯ブラシ
懐中電灯	電子体温計
ヘアドライヤー	電子血圧計

- ・個人情報は必ず消去してください。
- ・電池やバッテリーは必ず外してください。
- ・投入された小型家電は返却できません。

こちらの回収ボックスに
投入してください!



■ 回収された小型家電は、適正なりサイクルを実施する事業者へ引渡し、国内での資源回収を推進します。

回収方法と注意事項

回収方法

下表の公共施設内に専用の回収ボックスを設置します。
その回収ボックスに直接、使用済みの小型家電を投入して下さい。

注意事項

- ①保存してある個人情報は、必ず消去してから投入してください。(回収物は厳重に取扱います)
- ②電池やバッテリー(充電式電池)は取り外し、従来のごみ出しルールに従って排出してください。
- ③一度ボックスに投入した小型家電はお返しできません。
- ④対象サイズは、回収ボックスの投入口(横30cm×縦15cm)に入るものです。
- ⑤回収対象品目以外のものは投入しないでください。
- ⑥回収ボックス設置場所にお持ち込みできない場合は、従来のごみ出しルールに従って排出してください。
- ⑦クリーンセンターにお持ち込みの場合は、あらかじめセンター受付にお申し出ください。
- ⑧事業所からの排出物は対象外です。ご家庭で不要になった小型家電のみ投入してください。

回収ボックス設置場所

市役所本庁舎1階	柏市柏5-10-1
8:30~17:15。土・日・祝日・12/29~1/3を除く	
市役所沼南庁舎1階	柏市大島田48-1
8:30~17:15。土・日・祝日・12/29~1/3を除く	
柏の葉サービスコーナー	柏市若柴173-8
柏の葉キャンパス151街区SB-6 パークシティ柏の葉キャンパス一番街B棟1階 (月~金)8:30~17:15 (土)8:30~17:00。日・祝日・12/29~1/3を除く	
アミュゼ柏	柏市柏6-2-22
9:00~21:30。12/29~1/3・保守点検による休館日を除く	
北部クリーンセンター	柏市船戸山高野538
8:30~12:00、13:00~16:00。日・祝日・12/29~1/3を除く	
南部クリーンセンター	柏市南増尾56-2
8:30~12:00、13:00~16:00。日・祝日・12/29~1/3を除く	
リサイクルプラザ	柏市十余二348-202
9:00~17:00。第5月曜日・12/28~1/4を除く	
クリーンセンターしらさぎ	柏市藤ヶ谷1582
(月~金)8:30~12:00、13:00~16:00 (土)8:30~12:00。日・祝日・12/29~1/3を除く	

下記近隣センター(出張所併設センター) ※9箇所	
9:00~21:00。第1・第3月曜日・12/29~1/3を除く	
田中近隣センター	柏市大室249-1
西原近隣センター	柏市西原3-2-48
松葉近隣センター	柏市松葉町4-11
豊四季台近隣センター	柏市豊四季台1-1-116
増尾近隣センター	柏市増尾3-1-1
光ヶ丘近隣センター	柏市光ヶ丘団地200-5
南部近隣センター	柏市新逆井2-5-13
藤心近隣センター	柏市藤心4-1-11
高柳近隣センター	柏市高柳1652-10

- 携帯電話やデジタルカメラなどの小型家電には、鉄、アルミ、銅、貴金属、レアメタルといった有用金属が含まれています。たとえば、金鉱石1トンにつき約3~40グラムの金が採れるのに対し、携帯電話1トンには約330グラムの金が眠っているといわれています。
- 回収対象品目以外の小型家電や、諸事情によりボックスまでお越しいただけない場合は、従来のごみ出しルールに従ってごみ集積所への排出ができますが、有用金属の有効なリサイクルのために、市民のみなさんのご協力をお願いします。