

- 柏市では、高齢者の方々が住み慣れた地域でいきいきと暮らしていけるように、多様な主体による支えあいサービス（生活支援・介護予防サービス）や居場所が利用できるような地域づくりを、介護保険の財源を使って支援しています（生活支援体制整備事業）。
- 豊四季台地域では、柏市・社協をはじめとする多様な連携体制のもと、豊四季台地域支えあい会議、豊四季台地域ささえ愛実行委員会を設け、住民主体による地域づくりを展開しています。



(実行委員会の様子)

(直近の活動内容)

項目	日程	内容・議題など
豊四季台地域ささえ愛実行委員会	11/7(木), 12/5(木), 1/9(木), 2/6(木)まで開催し、新型コロナウイルスの影響により中断。再開後、9/3(木), 10/1(木)開催。	<ul style="list-style-type: none"> ・困りごとを解決するネットワークづくり ・町会単位の助け合い団体立ち上げの支援 ・パンフレットを作成、ネットワークの周知を進める
柏西口地域ケア推進圏域会議	12/17 (火)	<ul style="list-style-type: none"> ・自治会関係者だけでなく民間企業を含む見守りに関係する主体による協議を実施 (57名参加)
さんあいまつり	2/29 (土) 中止	<ul style="list-style-type: none"> ・新型コロナウイルスの影響から中止

「豊四季台地域支えあい会議」って？

柏市が行う「地域づくり」の事業です！

柏市では、地域に必要な「支えあい」の活動を推進するために「支えあい会議」を各地域ごとに開催しています。

「支えあい会議」では、「ゴミ出しなど身近なことを手伝えるボランティア団体の立上げ」や「気軽に集まれる居場所づくり」など、地域の課題の話し合いを進めています。

豊四季台地域では、イベント（さんあい祭り）の実施や、町会単位の懇談会に取り組んでいます！



奥野さん（豊四季台地域支えあい推進員）

【主な参加者】

ふるさと協議会、町会・自治会、民生委員・児童委員、健康づくり推進員、柏西口地域包括支援センター、社会福祉協議会、UR都市機構、東大など

第3回さんあいまつりの様子(2019.2)



もっと知りたい「支えあい」！

毎月第1木曜日（10時）に柏地域医療連携センターに集まっています。

「地域の支えあいに興味がある」、「自分にも何かできることはないか?」という方は、まずは、豊四季台ちいき♡いきいきセンターにご連絡ください！

豊四季台地域の特徴

豊四季台地域は豊四季台団地を含む柏駅西口から大堀川南側の地域を指し、全14町会・自治会がふるさと協議会を構成しています。

昔は、豊四季台団地あたりは競馬場で、周囲もほとんどが山林と農地でしたが、昭和30年代後半以降開発が進み、多くの住宅が建築されるようになり、現在のような街が



豊四季台地域マップ

ふるさと協議会HPより

豊四季台地域データ(2019)

人口	31,167人(男:15,341人, 女:15,826人)
高齢者数	8,207人(全体の26.3%)
こども(14歳以下)の数	3,608人(全体の11.6%)
世帯数	15,739世帯(うち高齢者独居:2,622世帯, 高齢者のみ:4,230世帯)
要介護認定者数	1,492人(高齢者の18.2%)
認知症の方の数	791人(高齢者の9.6%)

メモ

あなたが困ったときに相談する際の連絡先などを書き込んでおきましょう

つなげよう、広げよう、みんなの輪

豊四季台地域さんあいネットワーク

「豊四季台地域はひとつ」

誰かが困ったときに助けあえる
つながりづくりに取り組んでいます。
お住まいの方、事業者、専門機関・・・
だれもがネットワークの一員です。



豊四季台地域支えあい会議
豊四季台地域ささえ愛実行委員会

各種お問合せ 豊四季台ちいき♡いきいきセンター
TEL 04-7128-7110

「豊四季台地域さんあいネットワーク」の 目指すもの

地域の困りごとを解決につなげていくために、住民も事業者も行政もみんながつながっていることが大事だと考えています。

「なんでも気軽に相談できる窓口がある、相手がいる」「相談すれば解決につながる」「解決できるサービスや資源が地域に豊富にある」姿を目指しています。



佐藤さん(豊四季台地域支えあい会議会長)

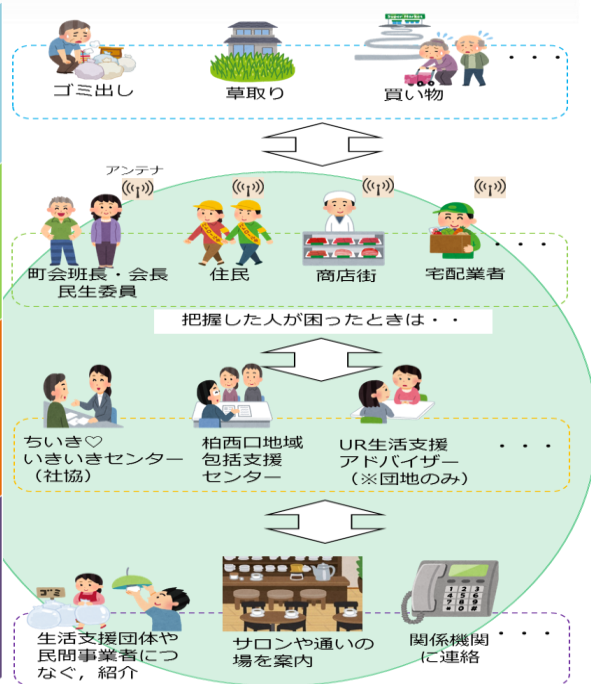
ネットワークのイメージ

困りごと出現

把握

受け付け

解決へ!



困ったことがあれば、私たちにご相談ください！ ネットワークで解決につなげる地域の「窓口」です！

豊四季台ちいき♡いきいきセンター ☎04-7128-7110

場所	柏市豊四季台1-1-116 (豊四季台近隣センター1階)
開設日	火・水・土 10:00~16:00

年齢や内容を問わない身近な福祉の相談窓口です。地域づくり、支えあいの推進等も行っています。お気軽にご相談ください。



社協のみなさん

柏西口地域包括支援センター ☎04-7142-8008

場所	柏市豊四季台1-3-1 (柏地域医療連携センター近く)
開設日	月~土 8:30~17:15

高齢者の方の総合相談窓口です。「フレイル予防」「介護保険」「認知症」「後見制度」「心配なこと」などについて、お気軽にご相談ください。ネットワークを大切にして対応していきます。ピンク色の看板が目印です。



笠原さん(センター長)

UR生活支援アドバイザー ☎04-7141-3231

場所	柏市豊四季台2-1 26号棟 CF柏豊四季台管理サービス事務所
開設日	月・火・木・金・土 9:30~17:00

URにお住まいの皆さんが、元気に安心して暮らせるようお手伝いしています。困り事や心配事など、いつでもお気軽にご相談ください。



斎藤さん