

平成 27 年 2 月 24 日 (火)

柏市に関するデータ一覧

— 目次 —

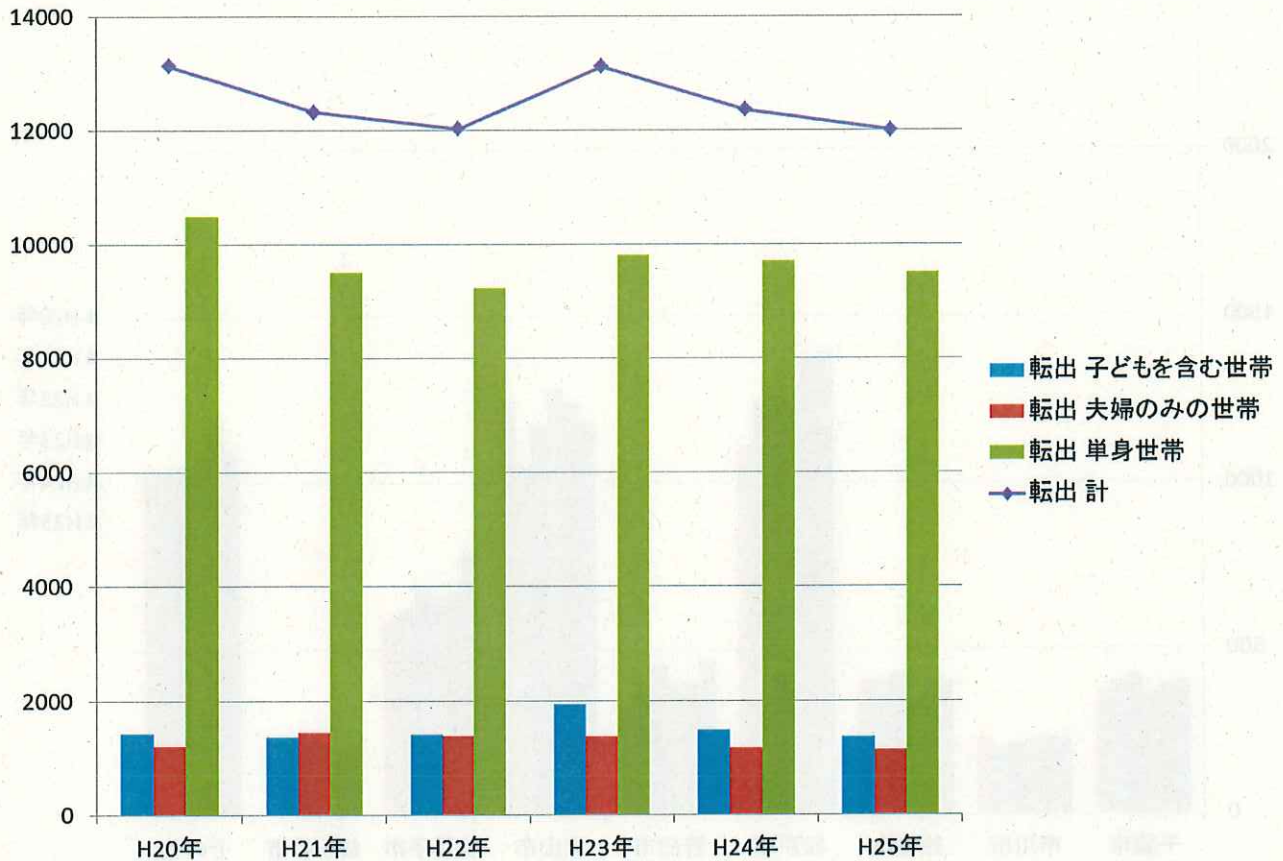
1. 近隣市データ比較
2. 転出入状況
3. 市内外国人登録者数
4. 高齢者対応費用と子育て費用の比較 (社会保障費の比較)
5. 空き家の増加推移
6. 市内の緑地推移
7. 柏駅の乗車人員数
8. 商圏人口及び吸引人口合計
9. 自治会加入率
10. 将来昼間人口シュミレーション結果

1 近隣市データ比較

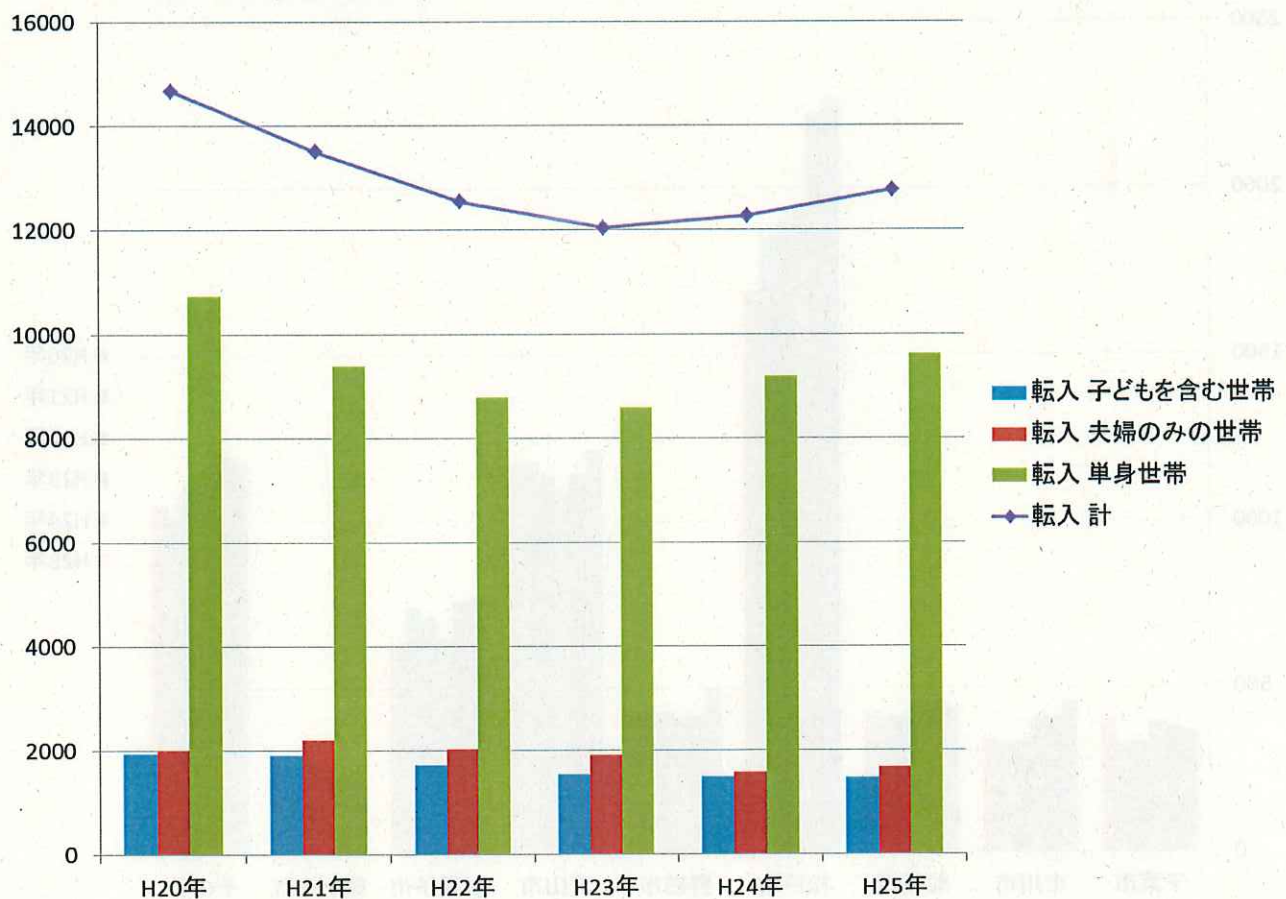
比較内容	千葉県							他県	
	柏市	松戸市	野田市	流山市	我孫子市	鎌ヶ谷市	守谷市	三郷市	
1 ①面積 ②可住地面積	①114.90㎦ ②101.47㎦	①61.33㎦ ②59.32㎦	①10,354㎦ ②95.20㎦	①35.28㎦ ②32.67㎦	①43.19㎦ ②39.87㎦	①21.11㎦ ②19.74㎦	①35.6 ②33.39	①30.16 ②30.16	
2 人口	404,012人	484,457人	155,491人	163,984人	134,017人	107,853人	62,482	131,415	
3 人口密度 (人/㎦)	3,454.6人/㎦	7,748.8人/㎦	1,496人/㎦	4,716.4人/㎦	3,070.9人/㎦	5,139.2人/㎦	1,774人/㎦	4,373人/㎦	
4 人口社会増加率	0.02%	▲0.42%	▲0.18%	0.42%	▲0.72%	▲0.35%	0.12%	0.79%	
5 昼夜間人口比率	89.83%	81.46%	92.98%	74.59%	80.97%	76.06%	81.4%	85.64%	
6 生産年齢人口増減率	0.2%	▲5.6%	▲3.9%	1.3%	▲9.5%	▲2.3%	11.5%	▲4.5%	
7 年少人口増減率	6.6%	▲8.5%	2.5%	10.1%	▲4.4%	1.9%	19.3%	▲2.2%	
8 子育て支援策 母子健康策 ①月額保育料 ②認可外保育施設利用者補助金 ③小児医療費助成制度 外=外来, 入=入院	①53,600円 ②あり ③外:小学3年まで, 入:中卒まで 所得制限なし, 外:1日200円, 市民税 所得割非課税者なし(外/入)	①55,900円 ②なし ③中卒まで(外/入), 所得制限なし, 外:1日200円, 入:1日200円 市民税所得割非課税者なし(外/入)	①54,200円(0歳児) 50,700円(1,2歳) ②なし ③外:小学3年まで, 入:中卒まで 所得制限なし, 外:1日200円, 入:1日200円, 市民税 所得割非課税者なし(外/入)	①54,500円 ②なし ③外:小学3年まで, 入:中卒まで 所得制限なし, 外:1日200円, 入:1日200円, 市民税 所得割非課税者なし(外/入)	①53,700円 ②あり ③中卒まで(外/入), 所得制限なし 外:1日200円, 入:1日200円, 市民税 所得割非課税者なし(外/入)	①55,400円 ②あり ③外:小3まで, 入:中卒まで, 所得制限なし 外:1回300円, 入:300円, 市民税 所得割非課税者なし(外/入)	①41,900円(2歳以上) 58,000円(2歳未満) ②なし ③中卒まで(外/入) 外:1回600円(月2回まで) 入:1日300円(月3000円まで)	①55,000円 ②なし ③中卒まで(外/入) 所得制限なし, 自己負担なし	
9 若年層有配偶率①男②女(25~35歳の男女)	①45.8% ②57.5%	①46% ②56.8%	①43.7% ②56.6%	①49.4% ②61%	①46.1% ②57.0%	①47.1% ②57.7%	①53% ②64.8%	①43.6% ②56.1%	
10 合計特殊出生率	1.28	1.34	1.32	1.38	1.29	1.35	1.43	1.3	
11 完全失業率	5.4%	6.0%	5.7%	5.6%	6.4%	7.4%	5.6%	7.2%	
12 完全失業率(若年層:15~29歳)	7.6%	8.4%	8.6%	8.0%	9.8%	10.3%	8.9%	9.8%	
13 年間販売額(小売業)	3959.9億円	2980.5億円	1079.8億円	901.4億円	643.1億円	627.4億円	605.6億円	1188.9億円	
14 労働力増加率	3.3%	▲1.9%	▲1.4%	5.7%	▲8.0%	1.5%	19%	▲0.9%	
15 納税者一人あたりの所得	357.4万円	346.8万円	299.3万円	360.0万円	356.8万円	319.7万円	374.0万円	315.4万円	
16 公共料金 ①水道料金 ②下水道料金	①2,894円 ②2,901円	①3,747円 ②3,123円	①3,510円 ②2,851円	①3,488円 ②2,743円	①3,462円 ②2,630円	①3,700円 ②3,491円	①4,498円 ②2,800円	①2,797円 ②1,890円	
17 住宅地価	988百円	1,331百円	564百円	1,161百円	899百円	823百円	855百円	1,060百円	
18 持家世帯比率	66.30%	57.7%	75.9%	68.8%	71.7%	72.8%	73.2%	61.7%	
19 大型店舗数 (店舗面積1000㎡超の大型小売店の施設数)	67	56	30	21	10	15	7	19	
20 交通	J R 常磐線 東武アーバンパークライン つくばエクスプレス 常磐自動車道 国道6・16号	J R 常磐線・武蔵野線 東武アーバンパークライン 新成線 流鉄流山線, 北総線 国道6号, 東京外環道 北千葉道路	東武アーバンパークライン 国道16号	J R 武蔵野線 東武アーバンパークライン 流鉄流山線 つくばエクスプレス 常磐自動車道 国道6号	J R 常磐線・成田線 国道6号・356号	東武アーバンパークライン 新成電鉄 北総鉄道・成田スカイアクセス 国道464号	つくばエクスプレス 関東鉄道 常磐自動車道 国道294号	J R 武蔵野線 つくばエクスプレス 常磐自動車道 首都高速6号線 東京外環道 国道298号	

2 転出入状況

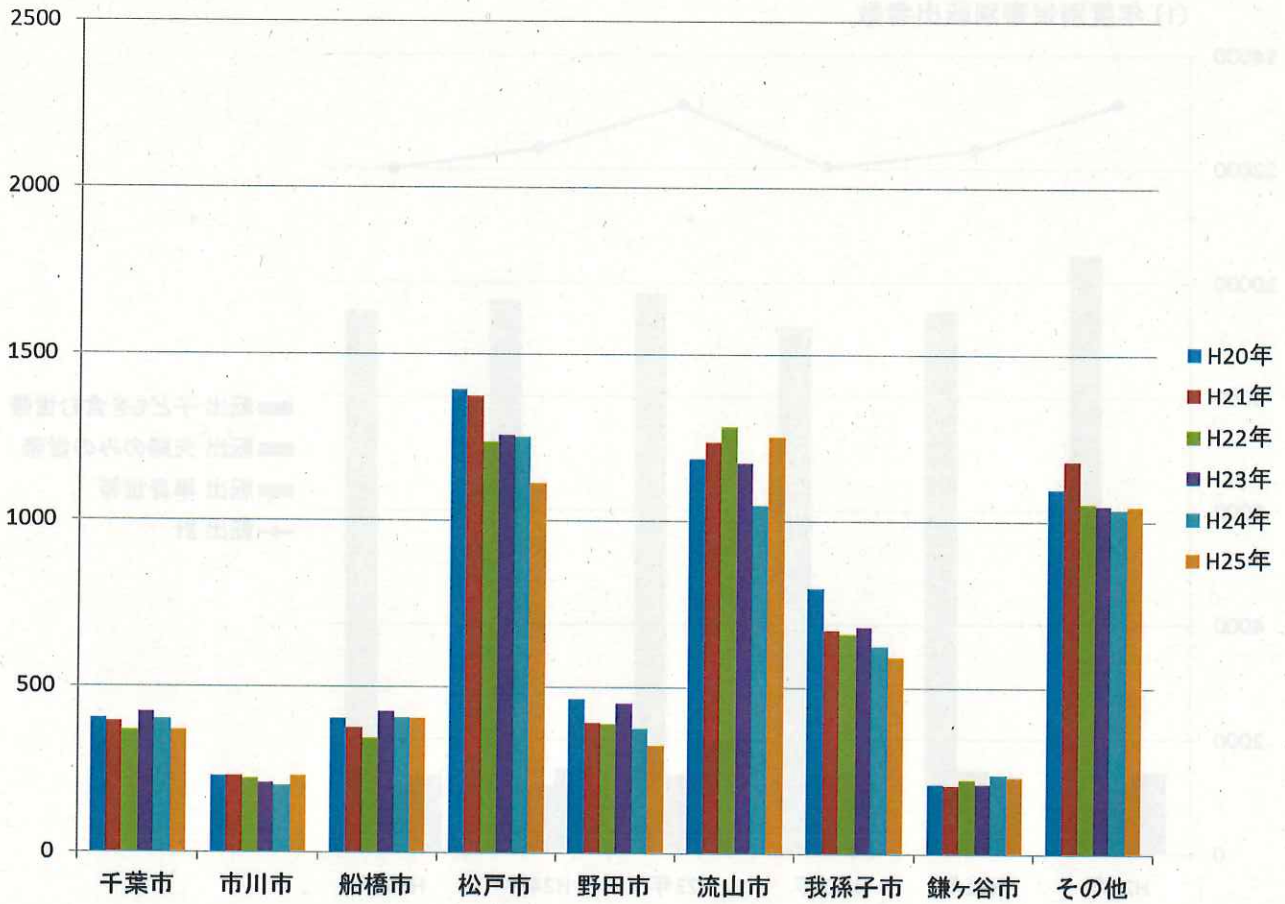
(1) 年度別世帯別転出者数



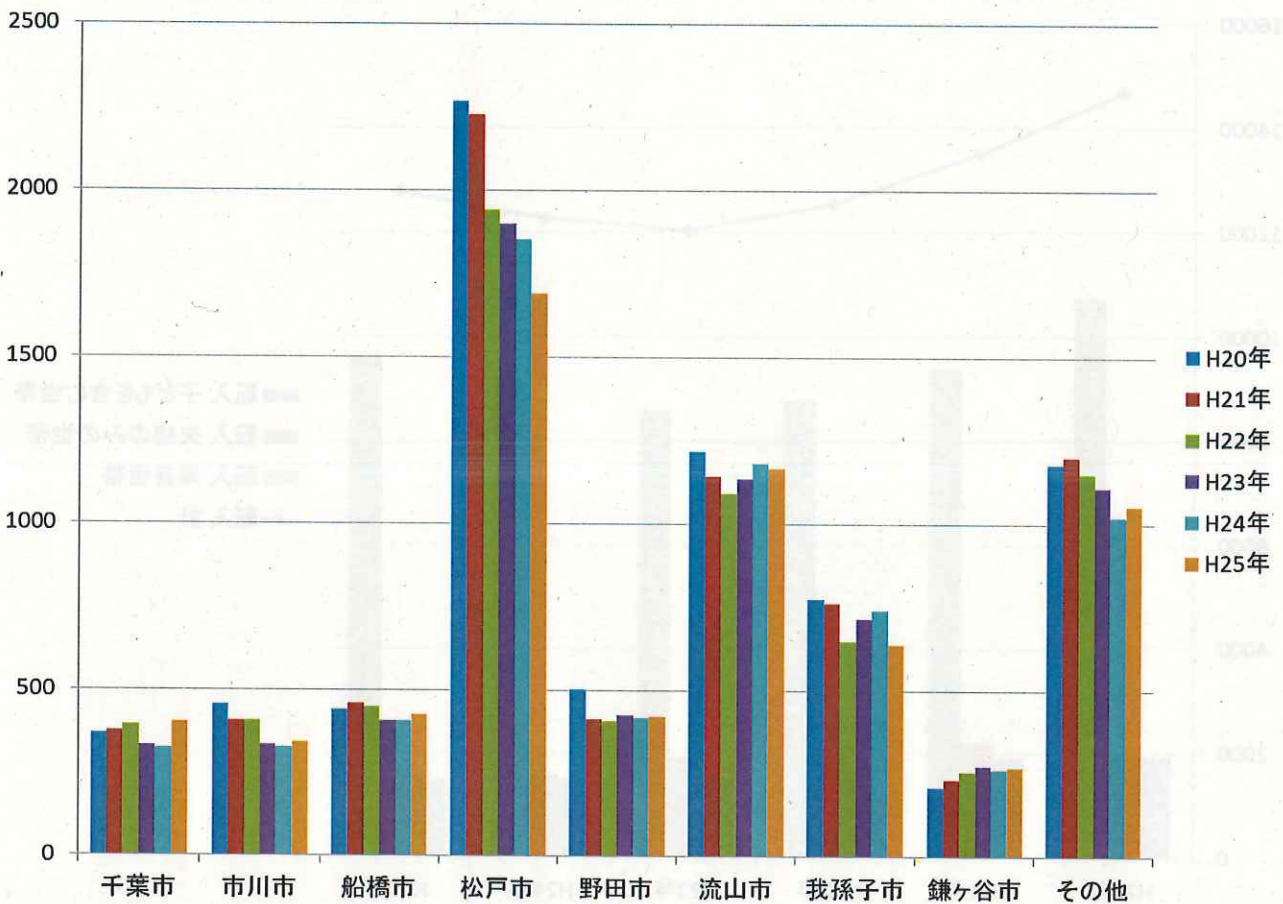
(2) 年度別世帯類型別転入者数



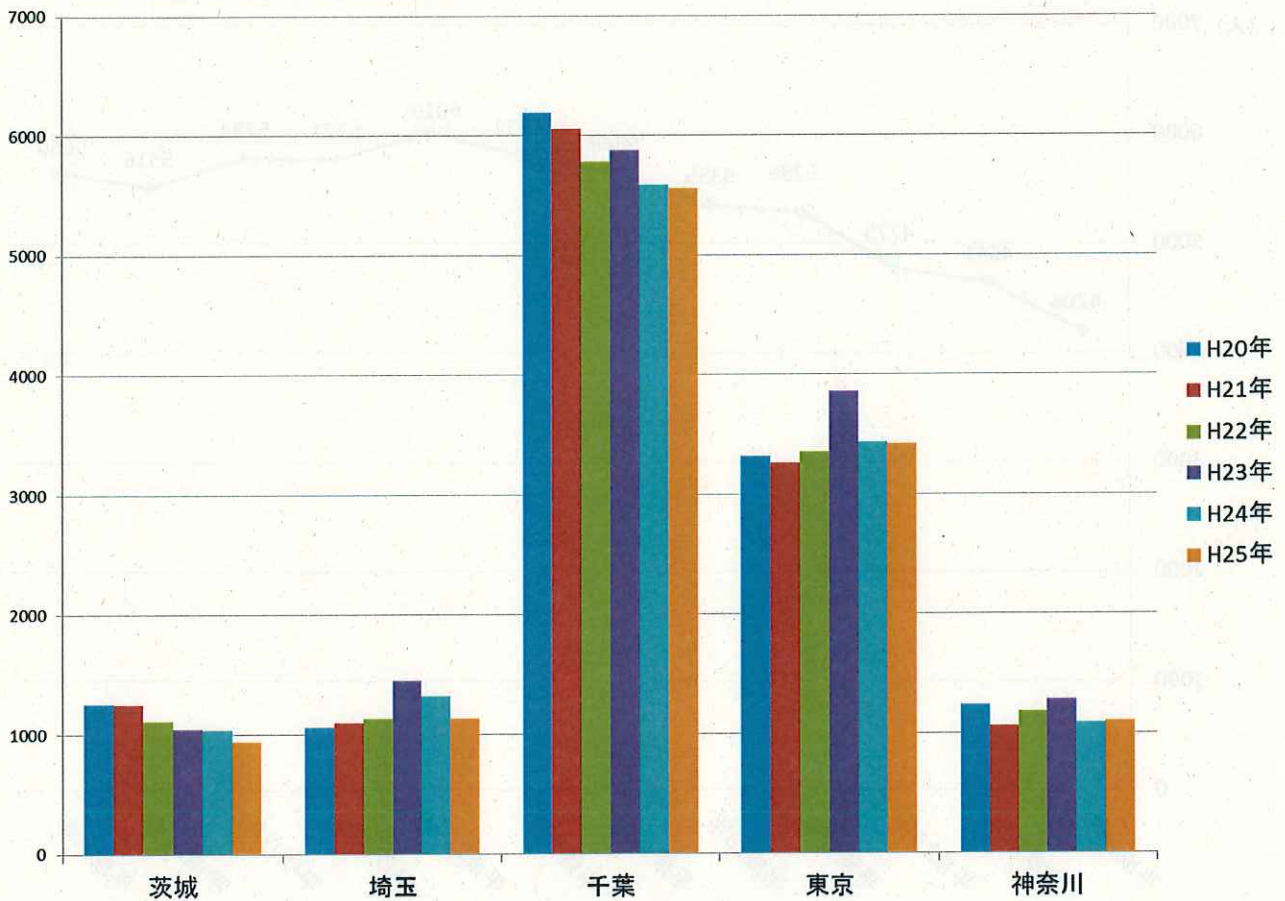
(3)年度別県内転出者数



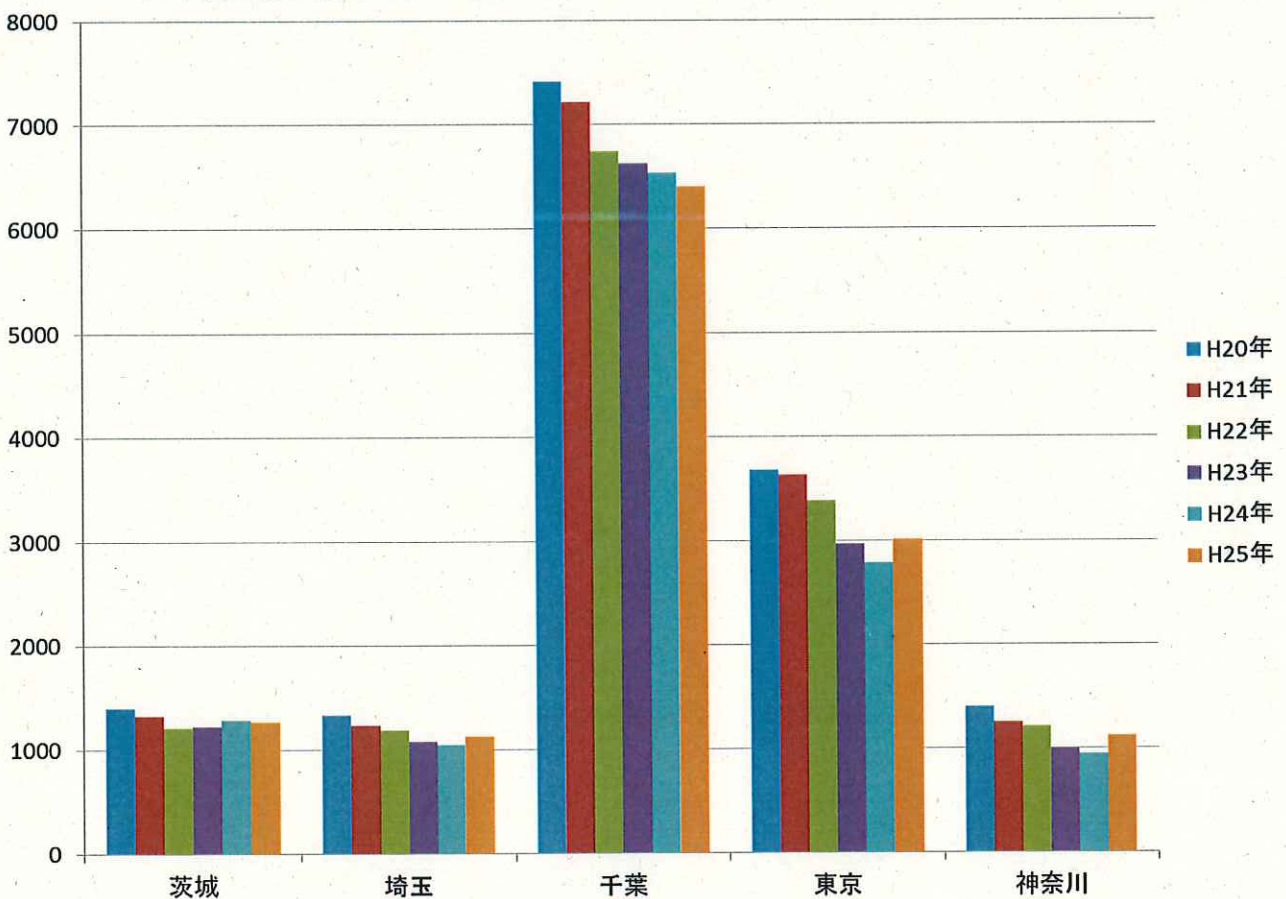
(4)年度別県内転入者数



(5)年度別都道府県別転出者数



(6)年度別都道府県別転入者数



3 市内外国人登録者数

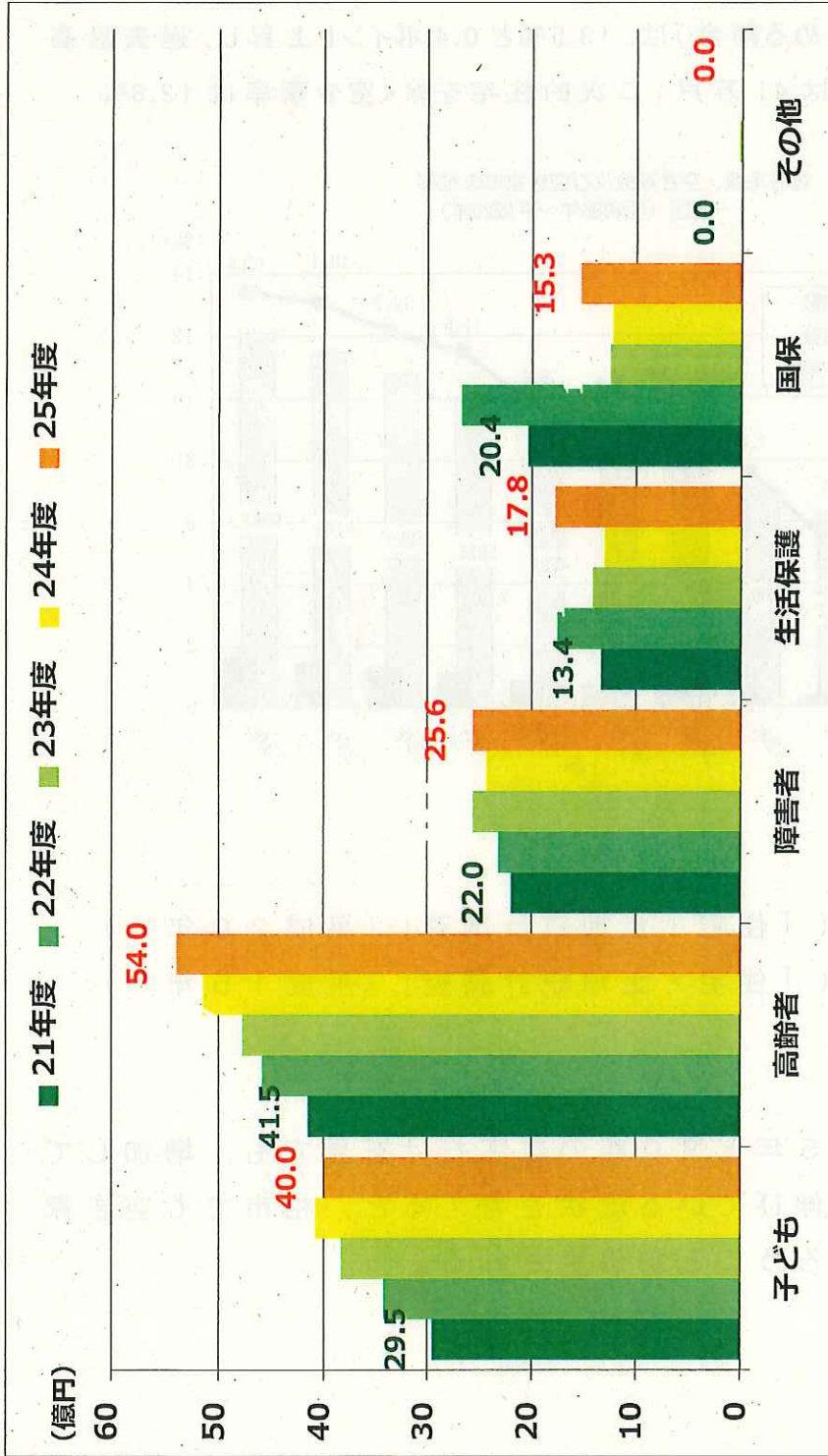


外国人国籍別登録者数(人)



4 高齢者対応費用と子育て費用の比較(社会保障費の比較)

■ 社会保障費(一般財源)の推移 ※社会保障費=扶助費(一般会計)+繰出金(国保・介護・後期高齢者医療)



■ 社会保障費(一般財源)

(億円)

	21年度	22年度	23年度	24年度	25年度
子ども	29.5	34.2	38.3	40.8	40.0
高齢者	41.5	45.8	47.7	51.5	54.0
障害者	22.0	23.2	25.6	24.4	25.6
生活保護	13.4	17.6	14.2	13.1	17.8
国保	20.4	26.7	12.5	12.3	15.3
その他	0.0	0.0	0.2	0.0	0.0
計	126.8	147.6	138.6	142.1	152.7

子ども：児童手当, 児童扶養手当, 私立保育所運営費, 就園奨励費, 子ども医療など
 高齢者：養護老人ホーム入所措置, 繰出金(後期高齢者医療・介護保険)など
 障害者：介護給付費, 障害者手当, 障害者医療など
 生活保護：生活, 住宅扶助など
 国保：繰出金(国民健康保険)
 その他：防災備蓄用消耗品(被災地支援分)など

※各項目の金額を四捨五入しているため合計と一致しない場合があります

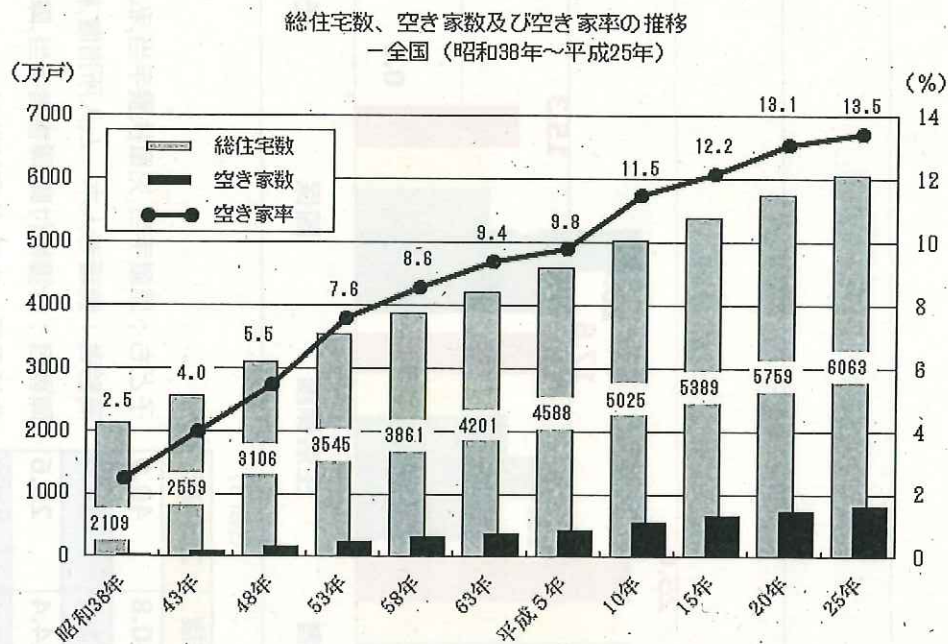
5 空き家の増加推移

■ 空き家の増加等“まちのゴースト化”が進んでおり、防犯・防災面などにおいて住環境が悪化している。

【平成25年住宅・土地統計調査（速報値）より全国の状況】

総住宅数は、6063万戸と5.3%の上昇

- ・空き家率は、13.5%と過去最高に
- ・空き家数は820万戸と、5年前に比べ、63万戸（8.3%）増加
- ・空き家率（総住宅数に占める割合）は、13.5%と0.4ポイント上昇し、過去最高
- ・別荘等の二次的住宅数は41万戸。二次的住宅を除く空き家率は12.8%



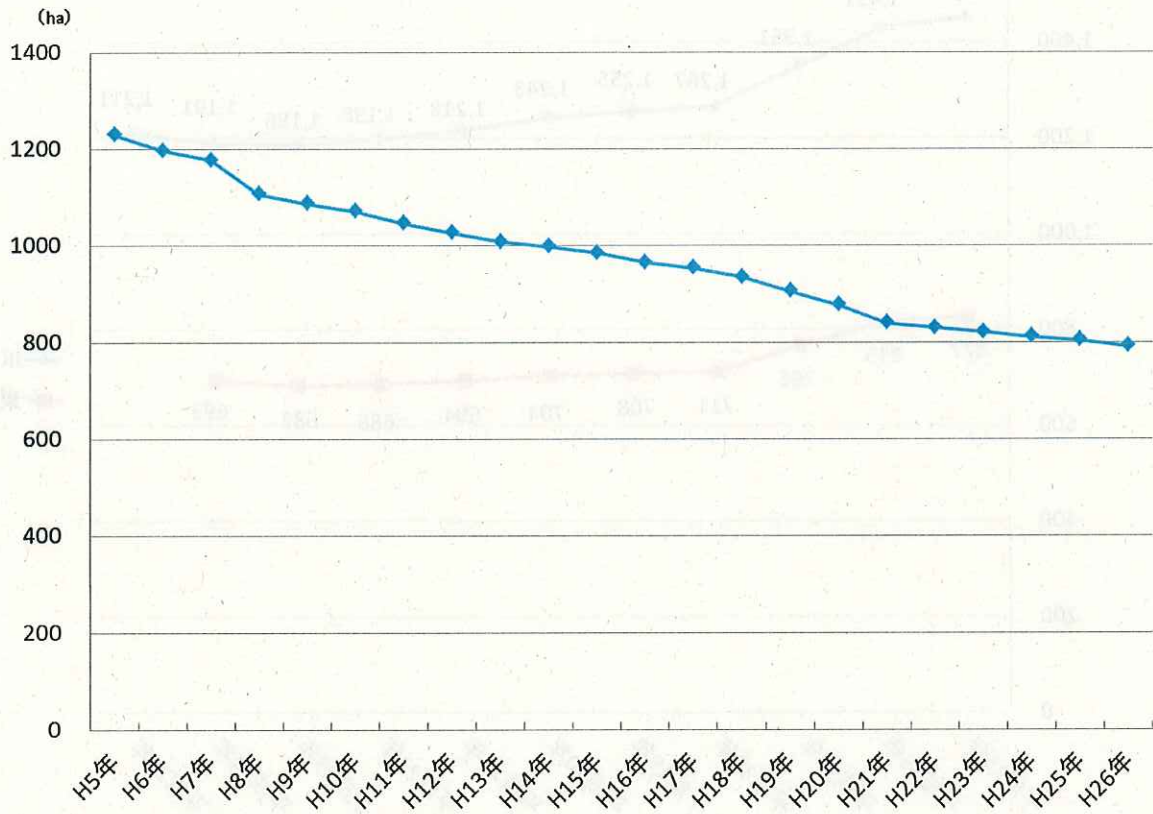
【柏市の現状】

- 21,340棟（「住宅・土地統計調査」（平成20年））
- 13,380棟（「住宅・土地統計調査」（平成15年））

柏市の統計では平成15年と20年の数字だけを見ても、増加している。全国的に数字が伸びている現状を考えると、柏市でも空き家の数が増えているであろうことが想定される。

6 市内の緑地推移

(1) 柏市山林全体面積の推移

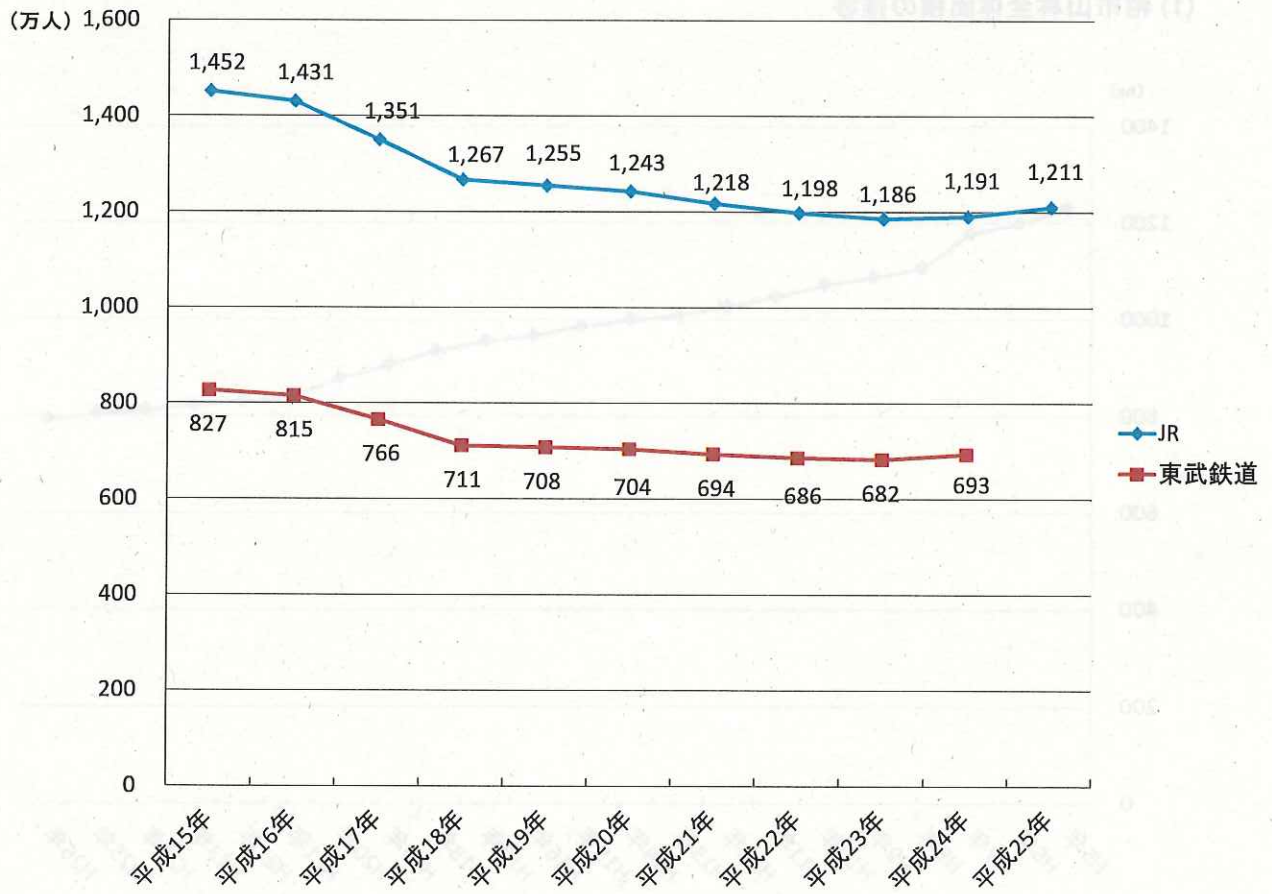


(2) 柏市山林全体面積の詳細

年度	旧柏市山林面積 (ha)	旧柏分減少面積 (ha)	旧沼南町山林面積 (ha)	柏市山林全体面積 (ha)	全体減少面積 (ha)
H5年	524.7		705	1229.7	
H6年	511.6		685	1196.6	
H7年	501.2		676	1177.2	
H8年	492.0	99.3	615	1107.0	171.8
H9年	479.7		608	1087.7	
H10年	471.0		600	1071.0	
H11年	460.4		586	1046.4	
H12年	450.4		576	1026.4	
H13年	443.2		565	1008.2	
H14年	439.1		559	998.1	
H15年	428.4		557	985.4	
H16年	411.0		554	965.0	
H17年	402.0		552	954.0	
H18年				935.3	
H19年				905.8	
H20年				877.1	
H21年				840.0	
H22年				829.8	
H23年				821.2	
H24年				811.6	
H25年				804.1	
H26年				791.8	

※平成7年度から17年度の10年間における旧柏市の山林減少面積は約99.3haである。(1年平均約10ha減)

7 柏駅の乗車人員数



年度	乗車人員数 (万人)	乗車人員数 (万人)	乗車人員数 (万人)	乗車人員数 (万人)	乗車人員数 (万人)
平成15年	1,452	827	1,452	827	1,452
平成16年	1,431	815	1,431	815	1,431
平成17年	1,351	766	1,351	766	1,351
平成18年	1,267	711	1,267	711	1,267
平成19年	1,255	708	1,255	708	1,255
平成20年	1,243	704	1,243	704	1,243
平成21年	1,218	694	1,218	694	1,218
平成22年	1,198	686	1,198	686	1,198
平成23年	1,186	682	1,186	682	1,186
平成24年	1,191	693	1,191	693	1,191
平成25年	1,211	-	1,211	-	1,211

8 商圈人口と吸引人口合計

◆ 柏市の第1次商圈（吸引率30%以上の商圈）の商圈人口と吸引率の推移

平成13年			平成18年			平成23年		
商圈	吸引人口 (人)	吸引率 (%)	商圈	吸引人口 (人)	吸引率 (%)	商圈	吸引人口 (人)	吸引率 (%)
柏市	209,499	64.5	柏市	267,696	70.8	柏市	329,605	83.0
流山市	62,483	41.8	流山市	78,518	51.3	我孫子市	53,964	40.0
沼南町	16,824	36.7	我孫子市	55,912	42.4	取手市	34,233	31.0
我孫子市	43,467	33.7	白井市	21,150	39.1	吸引人口合計	417,802	65.0
吸引人口合計	332,273	51.2	つくばみらい市	14,201	34.4	商圈人口合計	642,406	
商圈人口合計	649,109		利根町	6,092	32.9			
			本埜町	2,688	31.1			
			河内町	3,472	30.8			
			吸引人口合計	449,729	56.4			
			商圈人口合計	796,864				

資料：柏市統計書（平成24年版）

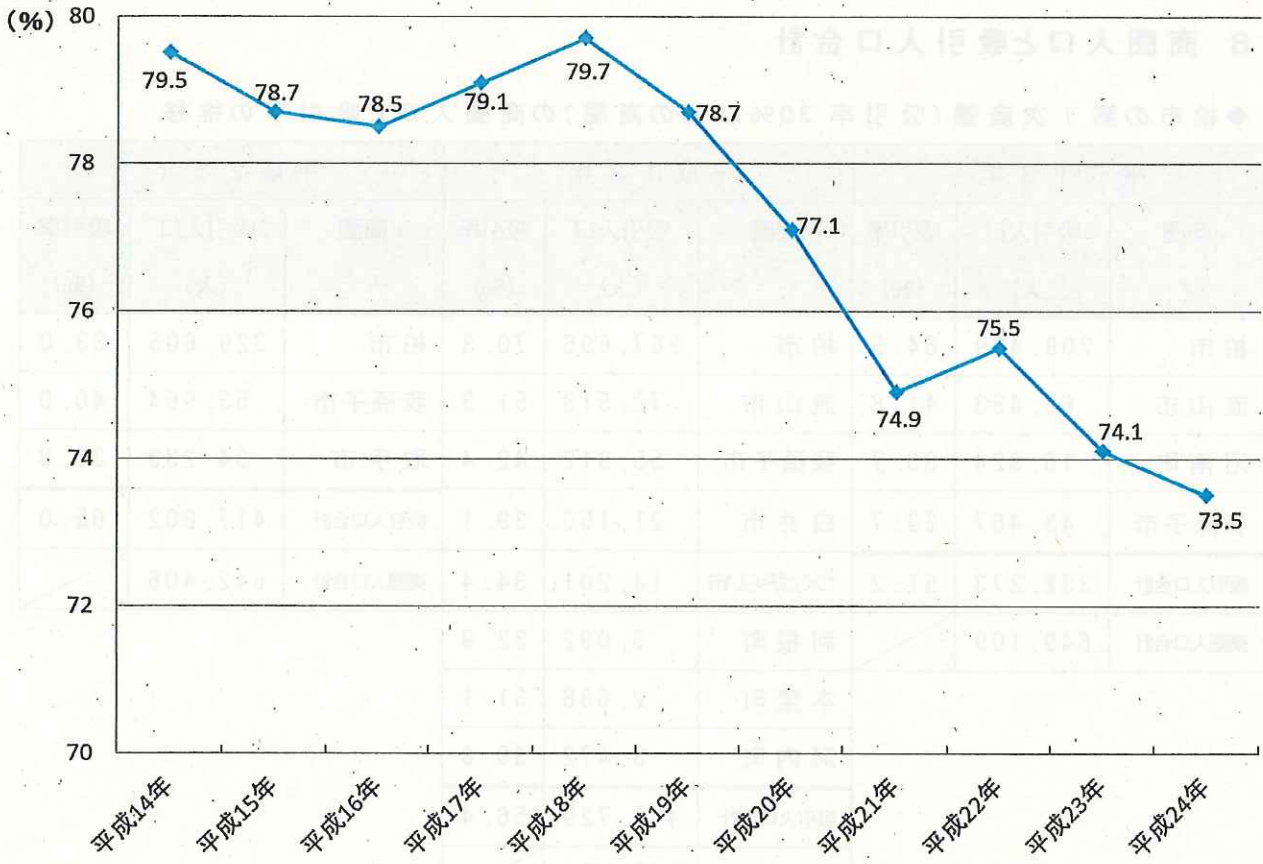
【上記表の見方】

- ① 商圈…顧客吸引力が及ぶ範囲（柏市への買物出向が見られる地域の範囲）です。
- ② 吸引人口…柏市に実際に買物出向している（と想定される）人口です。
- ③ 吸引率…商圈内の各市町村の中心都市（柏市）への流出率（買物出向率）。「吸引人口÷商圈人口」で算出します。「商圈人口」とは、商圈内市町村の全行政人口を指します。
- ④ 第1次商圈…吸引率が30%以上の商圈。「第2次商圈」は、吸引率10~30%未満であり、「第3次商圈吸引率」は5~10%未満とします。
平成18年から平成23年にかけて商圈が減ったものは、第2次商圈に移行しました。

（H23） 商圈人口合計・・・642,406人

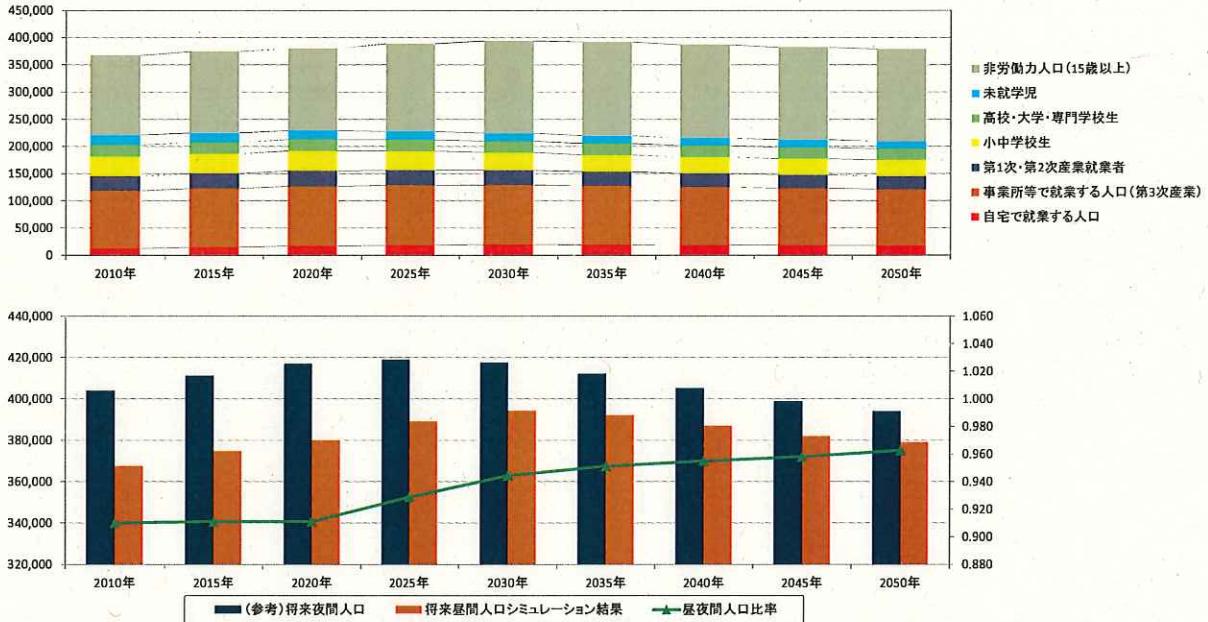
商圈人口，吸引人口が平成18年より共に減少している。

9 町会加入率



10 将来昼間人口シミュレーション結果

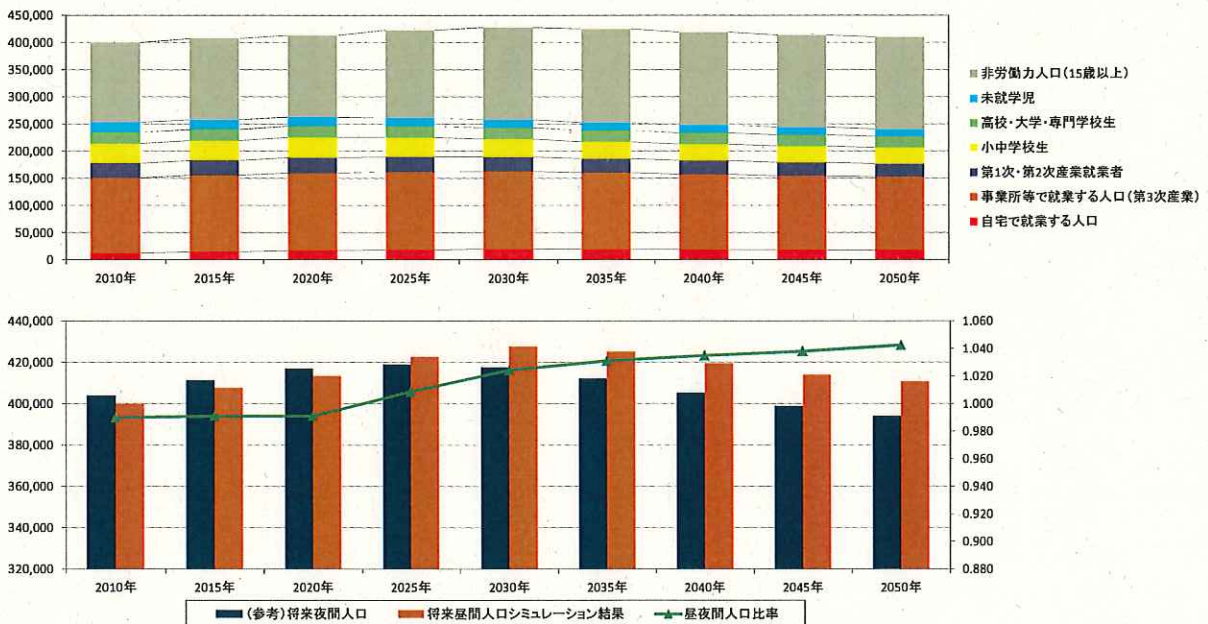
(1) 事務所等の床面積を19.56㎡で計算したパターン



※2010年の昼間人口も実績値(362,941人)ではなく、シミュレーションによって算出した値

15

(2) 事務所等の床面積を15.0㎡で計算したパターン



※2010年の昼間人口も実績値(362,941人)ではなく、シミュレーションによって算出した値

16

