

市政情報

トランス訪問市民ツアーへの参加者を募集します

☎国際交流センター ☎7157-0281 ・ FAX7165-7321

柏市とトランス市(アメリカ・カリフォルニア州)の姉妹都市提携45周年を記念して、トランス市への市民ツアーを行います。市民との交流や公式行事への参加など、個人の観光旅行では味わえない体験をしてみませんか。

📅 来年2月8日(木)～15日(木)の8日間

👤 市内在住・在勤・在学のかた、先着25人

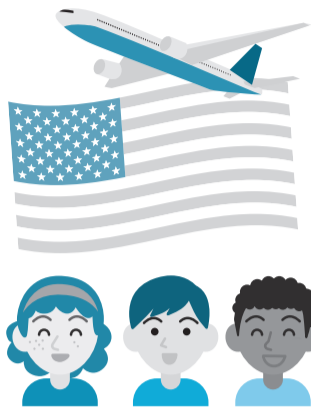
📍 ▶トランス市＝公式行事参加

▶ラスベガス＝グランドキャニオン観光などのオプションツアー

💰 費約26万円

📅 8月3日(木)午前9時15分から、東武トップツアーズ株式会社千葉支店(☎043-243-0109)へ電話で

📅 他10月22日(日)午後0時30分から、パレット柏で説明会あり。参加者は必ず出席を



地域の伝統行事を見てみませんか

☎文化課 ☎7191-7414 ・ FAX7190-0892

市内には、地域の人たちによって守られ、今まで続いてきた伝統行事があります。夏休みにお祭りだけでなく、地域の伝統行事を見に行ってみてはいかがでしょうか。

大室の盆綱引き

五穀豊穡(ほうじょう)と精霊供養を願い、東西に分かれて長さ20メートルの綱を引き合います。市の無形文化財に指定されています。

📅 8月15日(火)午後6時～8時

📍 大室ふるさとセンター前

🚶 ▶柏たなか駅から徒歩20分 ▶柏駅西口から柏市立高校・柏たなか駅行きバスで「大室」下車、徒歩10分



▲威勢の良い掛け声と共に、綱を引き合います

振り込め詐欺等対策電話機等購入等の一部費用を補助します

☎防災安全課 ☎7167-1115 ・ FAX7163-2188

市では、振り込め詐欺被害防止を図ることを目的に、対象電話機の購入費用の一部を補助しています。

対象電話機・機器 / 次のいずれかに該当する電話機・機器 ▶振り込め詐欺や悪質なセールスに関する着信を自動で拒否する機能を備えている ▶自動応答録音装置機能等を備えた振り込め詐欺等対策として専用開発された電話機

補助対象者 / 次の全ての条件に該当するか ▶市内在住で、住民登録をしている65歳以上 ▶平成28年4月1日以降に市内の事業者等から対象電話機等の購入・取り付け工事をした ▶申請をする年度を基準として、基準年度以前5年以内に、本人と同居する家族が市税の滞納をしていない

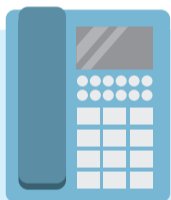
補助額 / 購入費用の2分の1(1,000円未満は切り捨て) ※上限額10,000円

📅 来年2月28日(水)までに、防災安全課(市役所本庁舎2階)で配布する申請書に必要事項を書いて、〒277-8505 柏市役所防災安全課へ郵送(必着)するか直接持参を ※申請書は市のホームページからダウンロード可

◎詳しくは、市のホームページを見るか問い合わせを

振り込め詐欺等対策電話機とは

警察や自治体から提供を受けた迷惑電話番号情報などを使って、振り込め詐欺や悪質なセールスを、自動で着信拒否します。



子どもと
未来の柏
のために

放射線対策 NEWS NO.077

ニュース

「放射線対策ニュース」は毎月1日号に掲載します

持ち込みによる食品・井戸水等の持ち込み検査について

☎消費生活センター ☎7163-5853 ・ FAX7164-4327

市では、市民の「食の安全・安心」を確保するため、家庭菜園で栽培された野菜、自宅の庭に自生している果実や飲料用に利用している井戸水などの自家消費される食品等に含まれる放射性物質の測定を行っています。

なお、昨年度まで簡易測定を消費生活センター内測定室で実施していましたが、今年度からは精密測定を検査機関に委託し、実施しています。

一般流通食品の測定については、食品衛生法に基づき、保健所が国のガイドラインによる検査を実施していますが、心配な場合はご相談ください。

◎測定の申し込みの条件など、詳しくは消費生活センターへ問い合わせを

☎電話予約 / 消費生活センター ☎7163-5853

🕒 受付時間 / 月～金曜日(祝日を除く)午前8時30分～午後5時

放射線測定器の貸し出しをご利用ください

☎環境政策課 ☎7168-1037 ・ FAX7163-3728

沼南支所総務課 ☎7191-7314 ・ FAX7192-2926

各近隣センター(沼南・根戸・北部・柏ビレジ・手賀を除く)

市では、放射線測定器の貸し出し(3日間)をしています。ご利用の際は、事前に電話で空き状況の確認をお願いします。なお、町会での使用などで、3日間を超える期間の貸し出しを希望する場合には、環境政策課へご相談ください。

●貸し出ししている放射線測定器

●クリアパルス社製 Mr.Gamma A2700

放射線のエネルギーに応じた線量の補正(エネルギー補償)を行うことで、正確な数値を表示します



▲放射線測定器

放射性物質の検査結果

6月15日～7月12日検査分

■市内の農産物 ☎農政課 ☎7167-1143	
㊦[中央]キャベツ [手賀沼周辺]長ネギ、ナス、トウモロコシ	検出下限値未満
■給食食材 ☎学校保健課 ☎7191-7376	
㊦枝豆、ニンジン、トマト、ナス、牛乳	検出下限値未満
■小・中学校(提供した給食1週間分) ☎学校保健課 ☎7191-7376	
㊦自校調理17校、給食センター	検出下限値未満
■保育園(提供した給食1週間分) ☎保育運営課 ☎7128-5517	
㊦公立・私立合計36園	検出下限値未満

品目・学校名・検査方法などの詳しい内容は、市のホームページに掲載しています。私立幼稚園の検査結果も見ることができます

■表記の説明

㊦=ゲルマニウム半導体検出器

検出下限値=使用する検査機器で検出できる最小値のこと