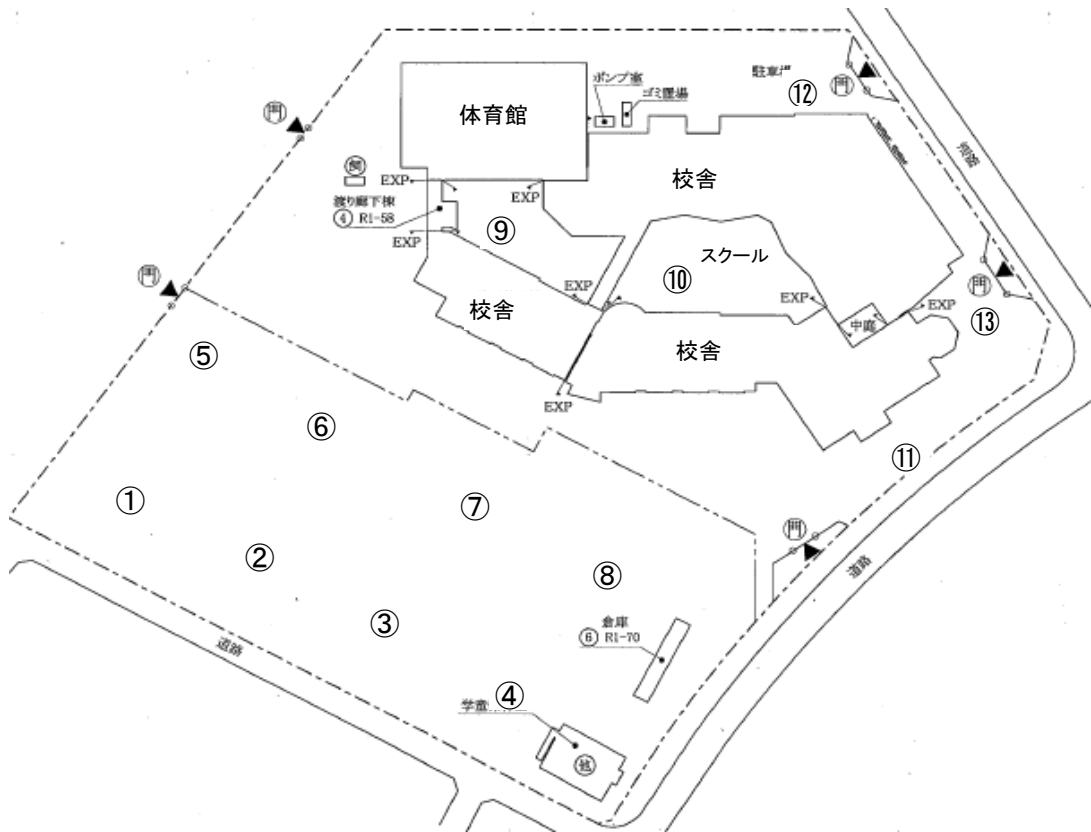


放射線量マップ【柏の葉小学校】



○測定日：令和元年6月4日(前回：平成30年11月20日) (単位：マイクロシーベルト/毎時)

測定箇所			※1環境省基準				※2柏市目標	
			100cm		50cm		5cm	
			今回	前回	今回	前回	今回	前回
①	グラウンド	土	0.052	0.053	0.051	0.036	0.052	0.042
②	グラウンド	土	0.067	0.049	0.054	0.049	0.050	0.042
③	グラウンド	土	0.060	0.051	0.066	0.049	0.061	0.048
④	グラウンド	土	0.049	0.066	0.047	0.037	0.044	0.049
⑤	グラウンド	土	0.046	0.036	0.044	0.036	0.051	0.047
⑥	グラウンド	土	0.041	0.040	0.059	0.048	0.050	0.040
⑦	グラウンド	土	0.037	0.051	0.052	0.059	0.053	0.055
⑧	グラウンド	土	0.048	0.042	0.064	0.067	0.037	0.069
⑨	中庭	舗装	0.031	0.032	0.032	0.040	0.033	0.026
⑩	中庭	舗装	0.051	0.055	0.054	0.050	0.048	0.055
⑪	校舎脇	舗装	0.051	0.055	0.054	0.057	0.072	0.063
⑫	裏門	舗装	0.065	0.076	0.064	0.074	0.092	0.081
⑬	正門	舗装	0.042	0.066	0.079	0.042	0.064	0.065
平均			0.049	0.052	0.055	0.050	0.054	0.052

※1 環境省基準：地表高1m及び50cmにおいて毎時0.23マイクロシーベルト未満

※2 柏市目標：地表高5cmにおいて毎時0.23マイクロシーベルト未満

※3 福島第一原発事故時は建設工事で土地を養生していたため、放射性物質が堆積しない環境であり、校舎完成後に改めて放射線量測定を行った際、基準値(※2)を超えた箇所がなかったため、除染工事は実施しておりません。