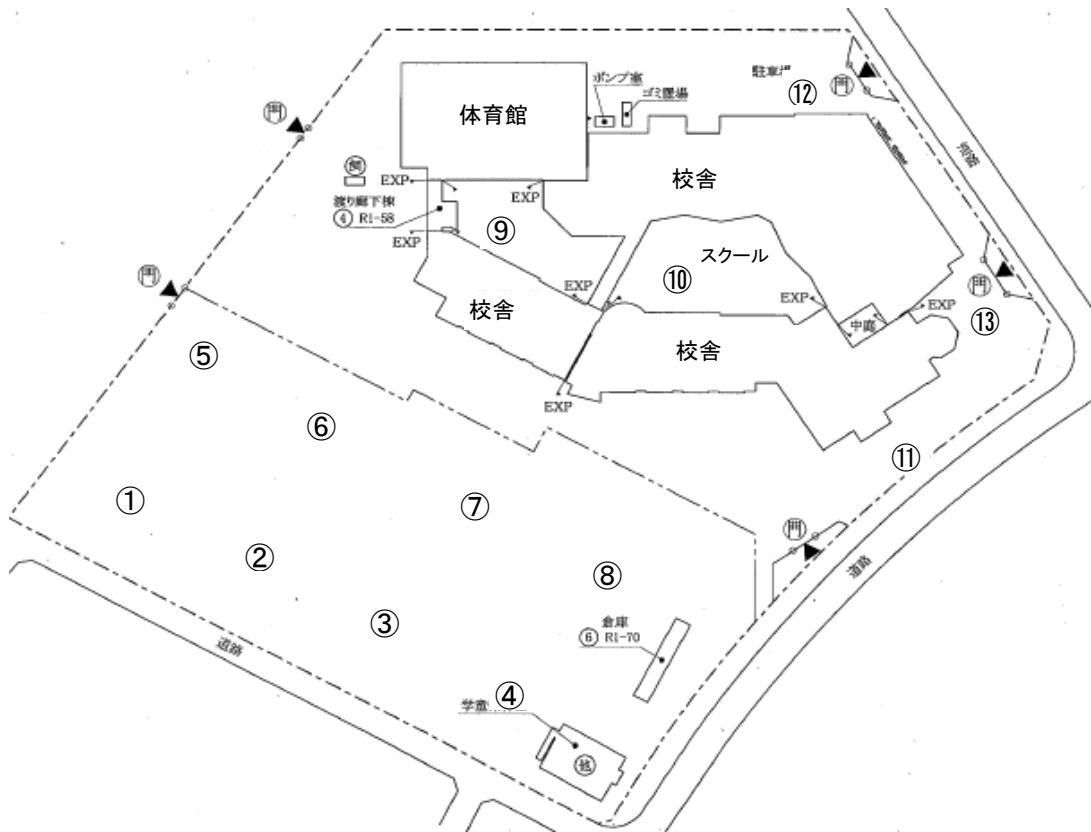


放射線量マップ【柏の葉小学校】



○測定日：平成28年11月8日（前回：平成28年5月26日）（単位：マイクロシーベルト/毎時）

測定箇所			※1環境省基準				※2柏市目標	
			100cm		50cm		5cm	
			今回	前回	今回	前回	今回	前回
①	グラウンド	土	0.051	0.053	0.048	0.059	0.066	0.054
②	グラウンド	土	0.051	0.057	0.050	0.063	0.046	0.067
③	グラウンド	土	0.055	0.045	0.055	0.045	0.050	0.051
④	グラウンド	土	0.054	0.060	0.038	0.062	0.045	0.052
⑤	グラウンド	土	0.054	0.053	0.035	0.047	0.051	0.040
⑥	グラウンド	土	0.041	0.046	0.048	0.051	0.050	0.056
⑦	グラウンド	土	0.062	0.054	0.058	0.044	0.064	0.056
⑧	グラウンド	土	0.046	0.060	0.064	0.066	0.041	0.058
⑨	中庭	舗装	0.041	0.028	0.043	0.040	0.048	0.041
⑩	中庭	舗装	0.049	0.042	0.057	0.053	0.062	0.058
⑪	校舎脇	舗装	0.058	0.077	0.065	0.064	0.062	0.076
⑫	裏門	舗装	0.060	0.086	0.066	0.093	0.081	0.071
⑬	正門	舗装	0.057	0.065	0.078	0.073	0.081	0.065
平均			0.052	0.056	0.054	0.058	0.057	0.057

※1 環境省基準：地表高1m及び50cmにおいて毎時0.23マイクロシーベルト未満

※2 柏市目標：地表高5cmにおいて毎時0.23マイクロシーベルト未満

※3 福島第一原発事故時は建設工事で土地を養生していたため、放射性物質が堆積しない環境であり、校舎完成後に改めて放射線量測定を行った際、基準値(※2)を超えた箇所がなかったため、除染工事は実施していません。