

柏たなか

Kashiwa
Tanaka



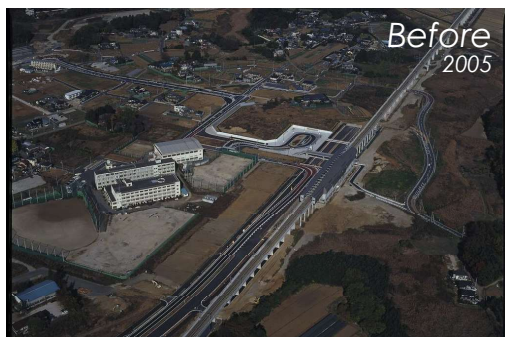
柏北部東地区一体型特定土地区画整理事業

事業主体 | 都市再生整備機構

施工面積 | 約 128.0ha

計画人口 | 約 12,800 人

施行期間 | 2001.3.26 ~ 2022.3.31



「農」との交流で創る、
健康で安らぎのある暮らし

セナリオハウスパーク (柏たなか駅前公園)



柏たなか駅周辺空撮

柏たなか *Kashiwa-Tanaka*



こども収穫体験

駅前公園の見本農園の中で育てた野菜の未就学児向けの収穫体験を年間を通じて開催しています。



収穫祭

公園の特設ステージで、さまざまな催しが行われる秋の収穫をお祝いするお祭りです。野菜の直売や飲食物の販売も行われます。



朝市

地元農家の野菜直売イベントを毎年7月に開催しています。



夕涼み会

地元商店会が主催となり公園内に縁日ブースや飲食屋台が並びます。浴衣を着て、風鈴の音を聴きながら、一緒に夕涼みをしませんか？

筑波山の眺望

エリア北側の利根川の堤防上は河川敷に広がる広大な田園風景、その先には筑波山がくっきりと見える絶景ポイントです。お散歩にぜひお越しください！

