

社会資本総合整備計画 防災・安全交付金

令和02年12月16日

計画の名称	柏市都市公園の整備推進による安全安心化												
計画の期間	令和03年度 ~ 令和07年度 (5年間)								重点配分対象の該当				
交付対象	柏市												
計画の目標	柏市は、都心から30km圏内の千葉県北西部に位置し、広域的な商業拠点都市（商圏人口約237万人）として、柏駅（乗降客数40万人）を中心とした市街地が形成されている。また、ベッドタウン都市として、昭和30年代後半から急激に人口が増加したが、都市化の急激な人口増加に伴い整備された多くの都市施設が耐用年数を迎えようとしている。公園施設においても例外ではなく、通常の維持管理費とは別に今後莫大な修繕費用が掛かることが予想されることから、予防的保全的管理を行い、安全性の確保及びライフサイクルコスト縮減を考慮して計画的な改築等に取り組み、施設の長寿命化を図る。												
全体事業費（百万円）	合計（A+B+C+D）	402	A	402	B	0	C	0	D	0	効果促進事業費の割合 C / (A+B+C+D)	0	%

番号	計画の成果目標（定量的指標）			
	定量的指標の定義及び算定式	定量的指標の現況値及び目標値		
		当初現況値	中間目標値	最終目標値
		R3当初	R5末	R7末
1	令和7年度末までに長寿命化計画で位置付けた265公園の遊具について改築・更新を実施する。 長寿命化計画に基づく遊具の改築・更新を実施した公園箇所数	104箇所	173箇所	265箇所

備考等	個別施設計画を含む	-	国土強靱化を含む	-	定住自立圏を含む	-	連携中枢都市圏を含む	-	流域水循環計画を含む	-	地域再生計画を含む	-
-----	-----------	---	----------	---	----------	---	------------	---	------------	---	-----------	---

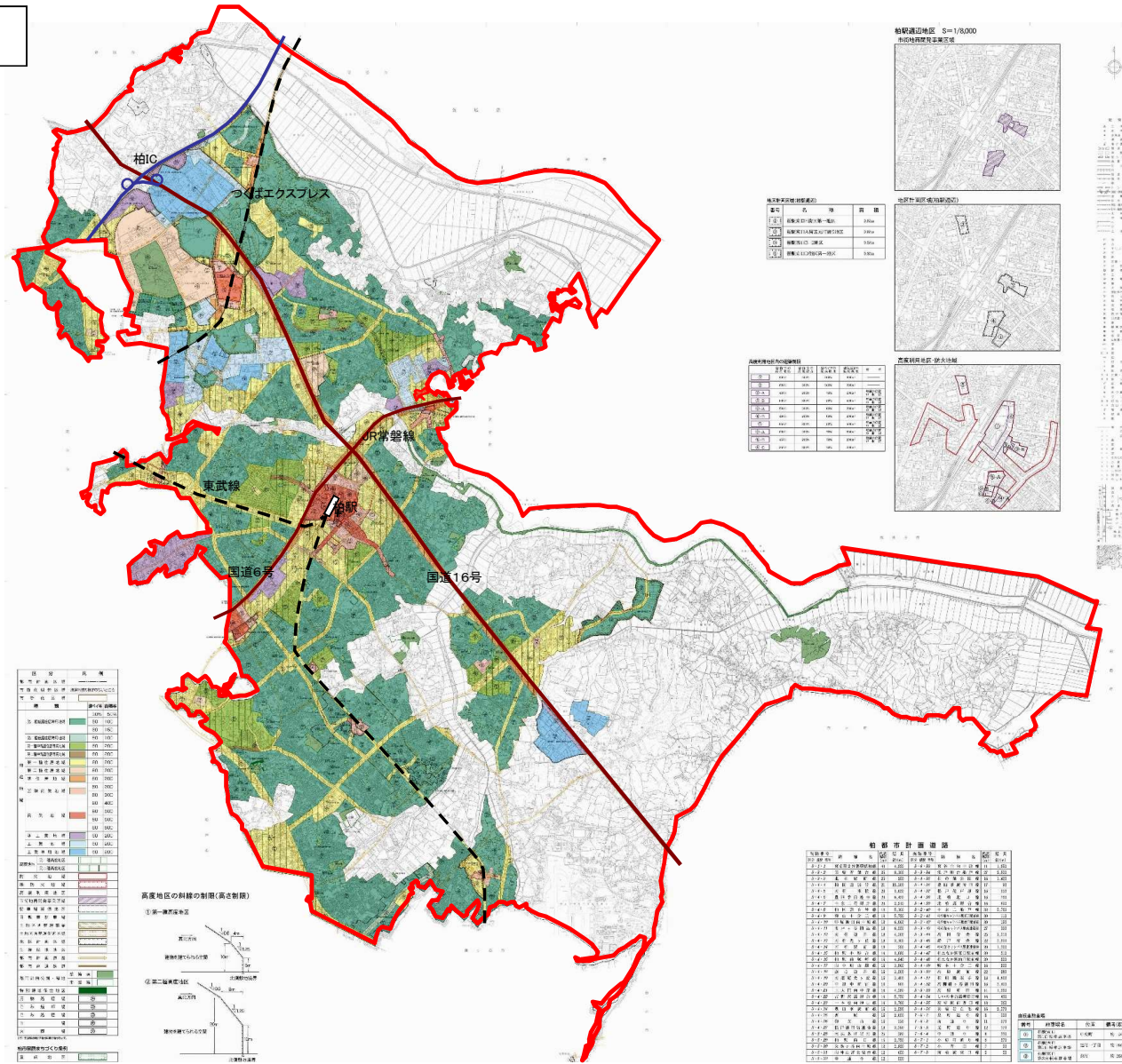
A 基幹事業

基幹事業(大)	番号	事業種別	地域種別	交付対象	直接間接	事業者	種別1	種別2	要素となる事業名 (事業箇所)	事業内容 (延長・面積等)	市区町村名/ 港湾・地区名	事業実施期間(年度)					全体事業費 (百万円)	費用 便益比	個別施設計画 策定状況	
												R03	R04	R05	R06	R07				
一体的に実施することにより期待される効果																				
備考																				
都市公園・緑地等事業	A12-001	公園	一般	柏市	直接	柏市	-	-	柏市公園施設長寿命化対策支援事業	長寿命化対策(柏市内265公園における遊具の改築等)	柏市						402	-		
												小計						402		
												合計						402		

(参考図面) 市街地整備

計画の名称	1 都市公園の整備推進と安全安心化	交付対象	柏市
計画の期間	令和3年度 ～ 令和7年度 (5年間)		

A12-001  
柏市公園施設長寿命化対策支援事業  
(市内265公園)



特定用途地域(用途地域)

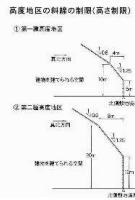
用途	名称	用途	名称
第一種	第一種用途地域	第一種	第一種用途地域
第二種	第二種用途地域	第二種	第二種用途地域
第三種	第三種用途地域	第三種	第三種用途地域
第四種	第四種用途地域	第四種	第四種用途地域
第五種	第五種用途地域	第五種	第五種用途地域
第六種	第六種用途地域	第六種	第六種用途地域
第七種	第七種用途地域	第七種	第七種用途地域
第八種	第八種用途地域	第八種	第八種用途地域
第九種	第九種用途地域	第九種	第九種用途地域
第十種	第十種用途地域	第十種	第十種用途地域
第十一種	第十一種用途地域	第十一種	第十一種用途地域
第十二種	第十二種用途地域	第十二種	第十二種用途地域
第十三種	第十三種用途地域	第十三種	第十三種用途地域
第十四種	第十四種用途地域	第十四種	第十四種用途地域
第十五種	第十五種用途地域	第十五種	第十五種用途地域
第十六種	第十六種用途地域	第十六種	第十六種用途地域
第十七種	第十七種用途地域	第十七種	第十七種用途地域
第十八種	第十八種用途地域	第十八種	第十八種用途地域
第十九種	第十九種用途地域	第十九種	第十九種用途地域
第二十種	第二十種用途地域	第二十種	第二十種用途地域

用途地域別(用途地域)

用途	名称	用途	名称
第一種	第一種用途地域	第一種	第一種用途地域
第二種	第二種用途地域	第二種	第二種用途地域
第三種	第三種用途地域	第三種	第三種用途地域
第四種	第四種用途地域	第四種	第四種用途地域
第五種	第五種用途地域	第五種	第五種用途地域
第六種	第六種用途地域	第六種	第六種用途地域
第七種	第七種用途地域	第七種	第七種用途地域
第八種	第八種用途地域	第八種	第八種用途地域
第九種	第九種用途地域	第九種	第九種用途地域
第十種	第十種用途地域	第十種	第十種用途地域
第十一種	第十一種用途地域	第十一種	第十一種用途地域
第十二種	第十二種用途地域	第十二種	第十二種用途地域
第十三種	第十三種用途地域	第十三種	第十三種用途地域
第十四種	第十四種用途地域	第十四種	第十四種用途地域
第十五種	第十五種用途地域	第十五種	第十五種用途地域
第十六種	第十六種用途地域	第十六種	第十六種用途地域
第十七種	第十七種用途地域	第十七種	第十七種用途地域
第十八種	第十八種用途地域	第十八種	第十八種用途地域
第十九種	第十九種用途地域	第十九種	第十九種用途地域
第二十種	第二十種用途地域	第二十種	第二十種用途地域

用途

用途	名称	用途	名称
第一種	第一種用途地域	第一種	第一種用途地域
第二種	第二種用途地域	第二種	第二種用途地域
第三種	第三種用途地域	第三種	第三種用途地域
第四種	第四種用途地域	第四種	第四種用途地域
第五種	第五種用途地域	第五種	第五種用途地域
第六種	第六種用途地域	第六種	第六種用途地域
第七種	第七種用途地域	第七種	第七種用途地域
第八種	第八種用途地域	第八種	第八種用途地域
第九種	第九種用途地域	第九種	第九種用途地域
第十種	第十種用途地域	第十種	第十種用途地域
第十一種	第十一種用途地域	第十一種	第十一種用途地域
第十二種	第十二種用途地域	第十二種	第十二種用途地域
第十三種	第十三種用途地域	第十三種	第十三種用途地域
第十四種	第十四種用途地域	第十四種	第十四種用途地域
第十五種	第十五種用途地域	第十五種	第十五種用途地域
第十六種	第十六種用途地域	第十六種	第十六種用途地域
第十七種	第十七種用途地域	第十七種	第十七種用途地域
第十八種	第十八種用途地域	第十八種	第十八種用途地域
第十九種	第十九種用途地域	第十九種	第十九種用途地域
第二十種	第二十種用途地域	第二十種	第二十種用途地域



柏市計画道路

路線名	延長	幅員	計画年度	備考
1. 柏市計画道路第1号	1.2km	12m	令和3年度	
2. 柏市計画道路第2号	1.5km	12m	令和4年度	
3. 柏市計画道路第3号	1.8km	12m	令和5年度	
4. 柏市計画道路第4号	2.1km	12m	令和6年度	
5. 柏市計画道路第5号	2.4km	12m	令和7年度	
6. 柏市計画道路第6号	2.7km	12m	令和8年度	
7. 柏市計画道路第7号	3.0km	12m	令和9年度	
8. 柏市計画道路第8号	3.3km	12m	令和10年度	
9. 柏市計画道路第9号	3.6km	12m	令和11年度	
10. 柏市計画道路第10号	3.9km	12m	令和12年度	
11. 柏市計画道路第11号	4.2km	12m	令和13年度	
12. 柏市計画道路第12号	4.5km	12m	令和14年度	
13. 柏市計画道路第13号	4.8km	12m	令和15年度	
14. 柏市計画道路第14号	5.1km	12m	令和16年度	
15. 柏市計画道路第15号	5.4km	12m	令和17年度	
16. 柏市計画道路第16号	5.7km	12m	令和18年度	
17. 柏市計画道路第17号	6.0km	12m	令和19年度	
18. 柏市計画道路第18号	6.3km	12m	令和20年度	
19. 柏市計画道路第19号	6.6km	12m	令和21年度	
20. 柏市計画道路第20号	6.9km	12m	令和22年度	