

ぶらっと 柏 ぴんぽ

第31回 新田原近隣センターから歩く

このコーナーでは、地域のかたの情報を基に見つけた珍しいものや歴史などを紹介します。新たな魅力探しに、健康づくりに、あなたも「柏さんぽ」してみませんか？

図広報広聴課 ☎7167-1175

〈新田原近隣センターへの行き方〉

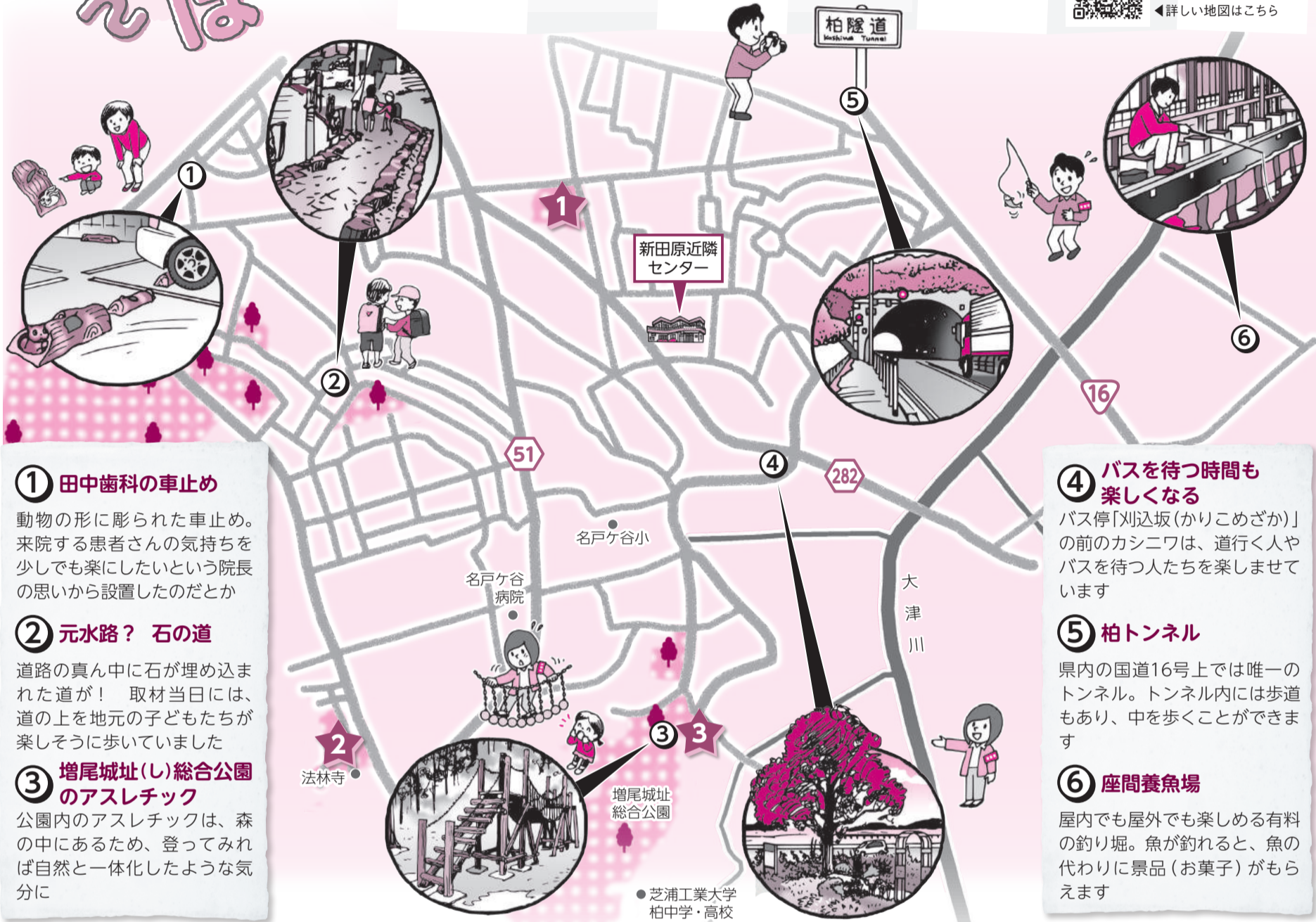
☒ 柏駅東口から、布瀬・小野塚台行きか沼南車庫行きバスで「刈込」下車、徒歩3分



今号で取り上げられなかったスポットも掲載



◀詳しい地図はこちら



① 田中歯科の車止め

動物の形に彫られた車止め。来院する患者さんの気持ちを少しでも楽にしたいという院長の思いから設置したのだとか

② 元水路？ 石の道

道路の真ん中に石が埋め込まれた道が！ 取材当日には、道の上を地元の子もたちが楽しそうに歩いていました

③ 増尾城址(し)総合公園のアスレチック

公園内のアスレチックは、森の中にあるため、登ってみれば自然と一体化したような気分

④ バスを待つ時間も楽しくなる

バス停「刈込坂(かりこめざか)」の前のカシニワは、道行く人やバスを待つ人たちを楽しませています

⑤ 柏トンネル

県内の国道16号上では唯一のトンネル。トンネル内には歩道もあり、中を歩くことができます

⑥ 座間養魚場

屋内でも屋外でも楽しめる有料の釣り堀。魚が釣れると、魚の代わりに景品(お菓子)がもらえます

地域のかたのイチオシスポット

① 関場の森

地域でグラウンドゴルフ場として利用され、災害用井戸も設置されている広場。20年前にこの広場の売却が検討されるも、署名活動によって残された地域の思いが感じられる場所です。



② 法林寺の大イチョウ

法林寺のシンボルとも言える大イチョウ。昔この地域が大飢饉(だいききん)に見舞われた際、村人たちがこのイチョウの実を食べて飢えをしのいだという言い伝えがあります。今の時期は、紅葉も楽しめます。



③ 増尾湧水

ここには増尾城址総合公園に降った雨水が湧き出ている、昔はこの水を田んぼに引いていたそうです。地元の小学生によって作られた案内板も設置されています。



教えていただいた皆さん

▲(左から)木村幸雄(ゆきお)さん・志賀紳江(のぶえ)さん・藪崎博さん

広報紙担当の からカシ体験記

柏駅からほど近い地域ですが、地域のかたにこの地がどんなところか聞いて出た答えは「農家の地」。実際に歩いてみると、畑や田んぼなどの豊かな自然が広がっていました。また、法林寺の大イチョウや増尾湧水など、昔からあるものも多く残っていて、この地域の歴史も感じられました。



肌寒くなる11月、たくさん歩いて体を温めながら、自然と歴史を感じてみてください。

◎連動企画「フレイル予防ウォーキング」を開催。詳しくは、本紙9面で確認を

次回(12月1日号)は
高柳近隣センター
から歩く お楽しみに！

