

# ぶらっと 柏 みんぽ

## 第28回 旭町近隣センターから歩く

このコーナーでは、地域のかたの情報を基に見つけた珍しいものや歴史などを紹介します。新たな魅力探しに、健康づくりに、あなたも「柏さんぽ」してみませんか？

圏広報広聴課 ☎7167-1175

〈旭町近隣センターへの行き方〉

☒ 柏駅西口から、徒歩20分。  
柏駅西口から、免許センター行きバスで「気象大学前」下車、徒歩8分

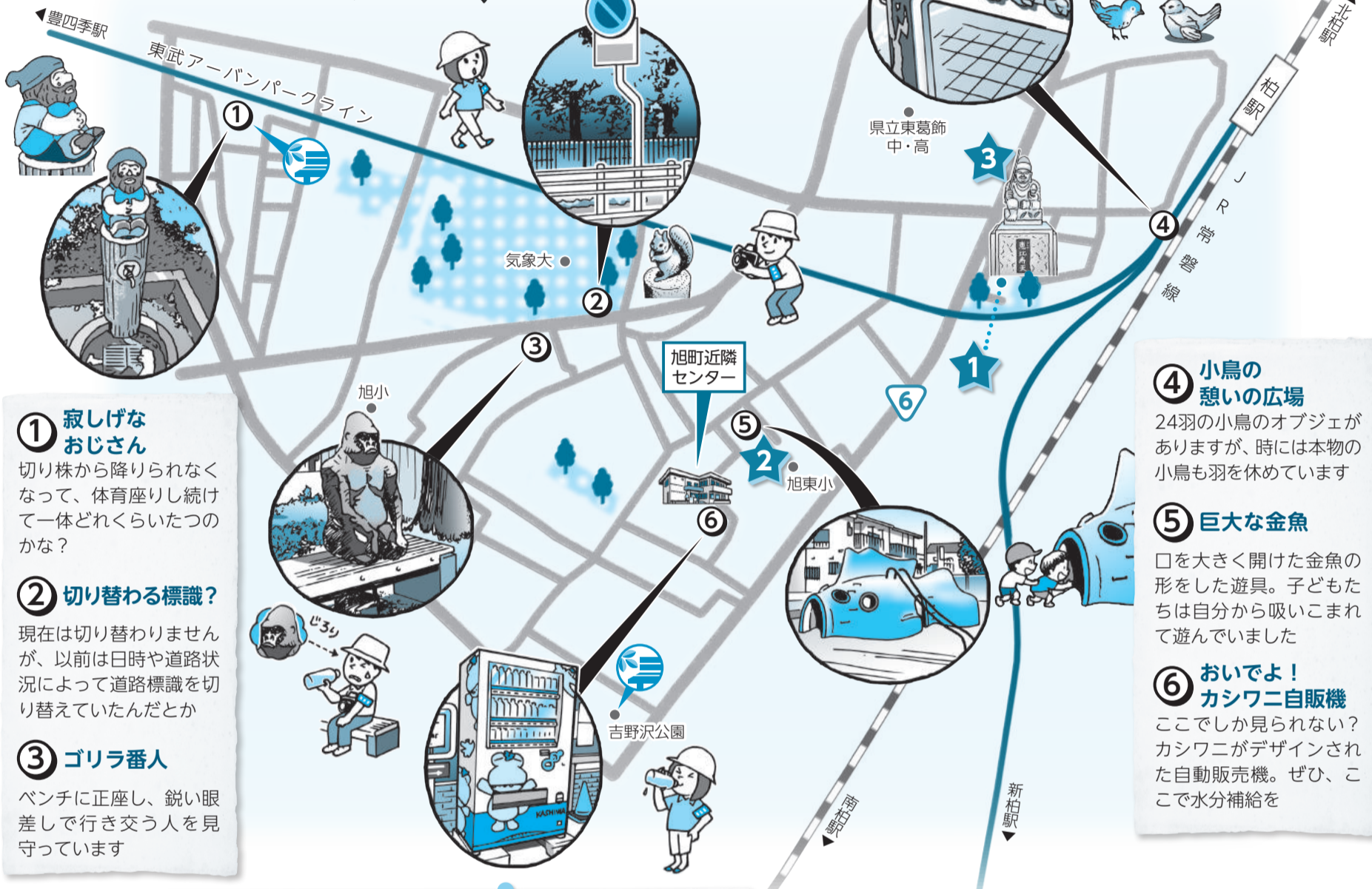
今号で取り上げられなかったスポットも掲載



◀詳しい地図はこちら

暑い！  
ちょっと一休み

木陰でベンチのある休憩スポット



### ① 寂しげなおじさん

切り株から降りられなくなって、体育座りし続けて一体どれくらいたつのかな？

### ② 切り替わる標識？

現在は切り替わりませんが、以前は日時や道路状況によって道路標識を切り替えていたんだとか

### ③ ゴリラ番人

ベンチに正座し、鋭い眼差しで行き交う人を見守っています

### ④ 小鳥の憩いの広場

24羽の小鳥のオブジェがありますが、時には本物の小鳥も羽を休めています

### ⑤ 巨大な金魚

口を大きく開けた金魚の形をした遊具。子どもたちは自分から吸いこまれて遊んでいました

### ⑥ おいでよ！カシワニ自販機

ここでしか見られない？カシワニがデザインされた自動販売機。ぜひ、ここで水分補給を

## 地域のかたのイチオシスポット

1

### 地元の氏神「香取神社」

参道の入り口に大きな鳥居を構える香取神社は、明治22年に豊四季の鎮守として創建されました。毎年11月には商売繁盛を願って、おかめや招福の縁起物を飾った熊手などを売る、酉(とり)の市が開催されています。



2

### 日本に1つだけの機関車

世界で初めての旅客鉄道で、どんな蒸気機関車を使うかのコンテストが行われ、その時に一等になり実際に使われたデザインのもの。旭東小創立の記念に設置されたもので、散歩時には敷地内に入らず、フェンス越しに見てください。



3

### 八木重吉(やぎじゅうきち)の詩碑

八木重吉が、かつて東葛飾高等学校で勤務していたところに詠んだ「原っぱ」の詩碑があります。柏の自然を愛していた気持ちが分かるこの詩は、多くの人に読み継がれ、今も時代を超えて親しまれています。



### 教えていただいた皆さん

▲(左から) 井上善之さん、石川敏夫さん、渡辺英二さん

広報紙担当の

## ぶらっと体験記

地域のかたは、「昔の柏駅西口は麦畑で、駅まで長靴を履いて行って駅の下駄箱で靴に履き替え、電車に乗って東京まで仕事に出ていたんだよ。東葛飾高等学校の前には個人商店がたくさんあり、多くの学生でにぎわっていて、国道6号も昔は砂利道だったんだ」と昔の様子を語ってくれました。

当時と比べると道路は整備され、ビルやマンションが立ち並び、大きな発展を遂げたことが分かります。昔の姿をイメージして、今の街並みと比べながら歩いてみてはいかがでしょうか。



◎連動企画「フレイル予防ウォーキング」を開催。詳しくは、本紙9面で確認を

次回(9月1日号)は  
光ヶ丘近隣センター  
から歩く  
お楽しみに！

