

# ぶらっど 柏 はんぽ

## 第12回 北柏駅北口から歩く

このコーナーでは、広報紙担当の職員が柏市内のさまざまな場所を実際に歩いて気が付いた、珍しいものや歴史的なものなどを紹介します。新たな魅力探しに、健康づくりに、あなたも「柏さんぽ」してみませんか？

図広報広聴課 ☎7167-1175



詳しい地図はこちら

今号で取り上げられなかったスポットも掲載

### ① 松ヶ崎城跡

松ヶ崎城跡は戦国時代の中世城跡として、柏市指定文化財(史跡)に指定されています。現在は公園として整備されていて、地元のかたの散歩コースになっているようです。3月中旬ごろには市民により植樹された桜も見頃を迎えます

### ② 松ヶ崎湧水

松ヶ崎城跡のたもとにあるこの湧水は、現在もほんのわずかに水が湧いているそうです。当時の松ヶ崎城での生活には欠かせない大切な水源だったのかもしれない

### ③ 旧根戸分署から伸びる不思議な突起

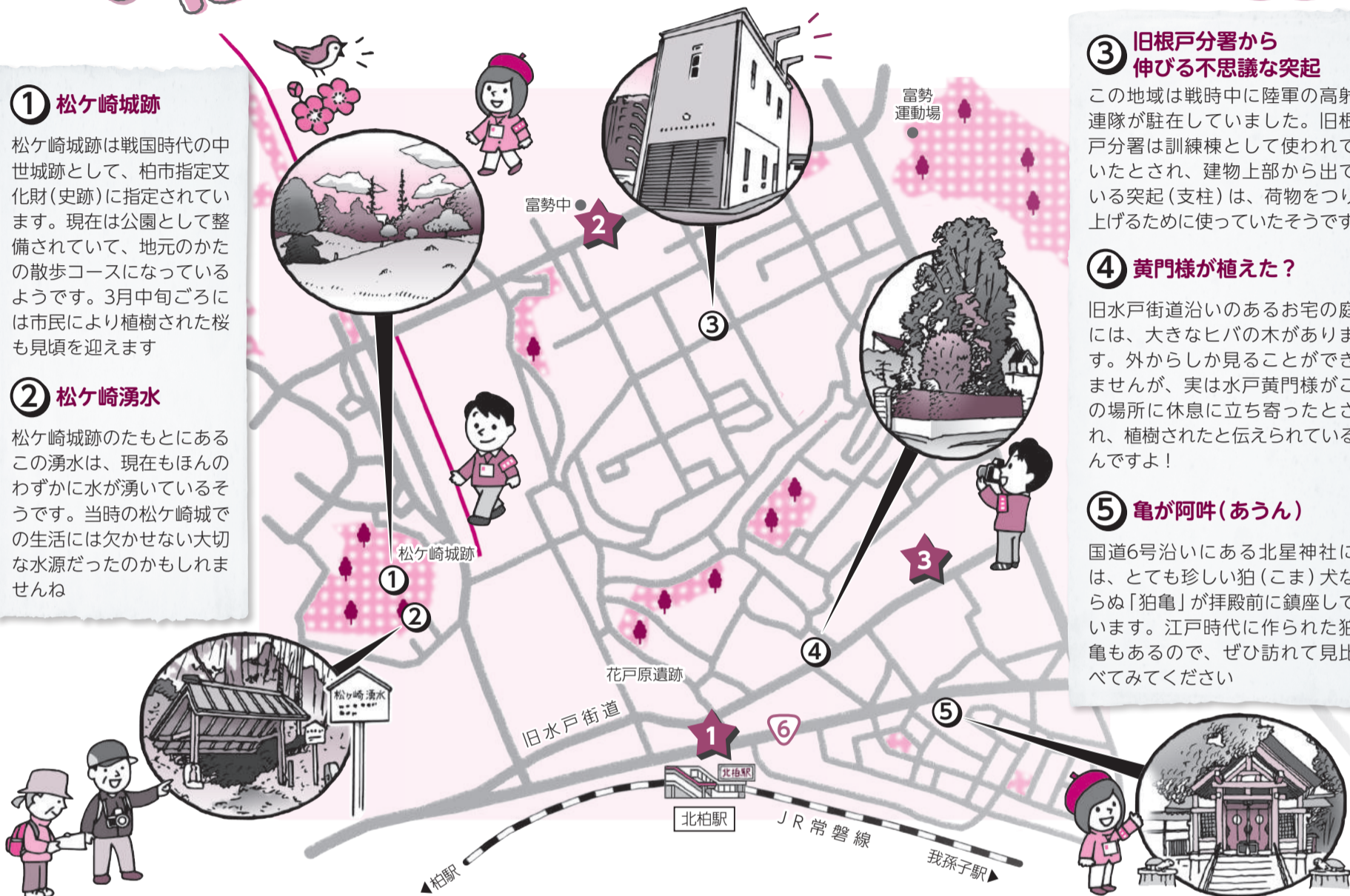
この地域は戦時中に陸軍の高射連隊が駐在していました。旧根戸分署は訓練棟として使われていたとされ、建物上部から出ている突起(支柱)は、荷物をつり上げるために使っていたそうです

### ④ 黄門様が植えた？

旧水戸街道沿いのあるお宅の庭には、大きなヒバの木があります。外からしか見ることができませんが、実は水戸黄門様がこの場所に休息に立ち寄ったとされ、植樹されたと伝えられているんですよ！

### ⑤ 亀が阿吽(あうん)

国道6号沿いにある北星神社には、とても珍しい狛(こま)犬ならぬ「狛亀」が拝殿前に鎮座しています。江戸時代に作られた狛亀もあるので、ぜひ訪れて見比べてみてください



## ぶらカシ 注目スポット

### 1 変わりゆく北柏駅北口

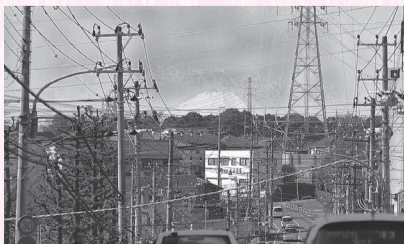
北柏駅北口のエスカレーターが設置され、昨年9月から運転が開始されました。また、駅前の区画整理に当たり発掘調査が行われており、古代の集落の様子が明らかになってきています。駅前周辺は現在も工事が行われているので、お散歩の際はくれぐれもご注意ください。



▲昨年行われた現地説明会の様子(花戸原遺跡)

### 2 ここから世界遺産が眺められる!?

秋から冬にかけての空気の澄んだ日、富勢中前の通りから下り坂方向に目を向けると、雪化粧した富士山の姿を見ることができます。この通りは富勢富士見坂と呼ばれていて、関東の富士見百景の一つにも選ばれているんですよ。



富勢富士見坂▶

### 3 いろいろな格好をする石彫

散歩していると庭先にたたく数体の石彫を発見。この石彫は、こちらにお住いの椎名さんがご自身の子どもたちをモデルに制作されたそうで、作品の表情から子どもたちへの愛情が感じられます。「興味のあるかたは立ち寄ってください。見るだけでなく、ぜひ石彫に触れてほしい」と話してくれました。



椎名さんと石彫▶

## 広報紙担当の ぶらカシ 体験記

### 未来が楽しみなまち

今も続く区画整理の工事ですが、駅のロータリーが出来たり一部道路が整備されたり、駅周辺の将来像をうかがい知ることができます。変化していく新しい北柏駅北口に期待が高まりますね。

昨年4月からスタートした通称「ぶらカシ」。今回で12回目となり、市内の全駅から歩いて気が付いた珍しいものなどを紹介してきました。次回からはコミュニティーエリアごとに魅力ある情報を紹介する「近隣センターから歩く」シリーズが始まります。引き続きお楽しみください。

次回(4月1日号)は  
沼南近隣センター  
(ひまわりプラザ)から歩く  
お楽しみに!

