

ぶらっと 柏 キャンぽ

第5回 柏の葉 キャンパス駅から歩く

このコーナーでは、広報紙担当の職員が柏市内のさまざまな場所を実際に歩いて気が付いた、珍しいものや歴史的なものなどを紹介します。新たな魅力探しに、健康づくりに、あなたも「柏さんぽ」してみませんか？

図広報広聴課 ☎7167-1175



暑い！
ちょっと
一休み

木陰やベンチのある
休憩スポット

① 話題のカードにもなった 色付きマンホール

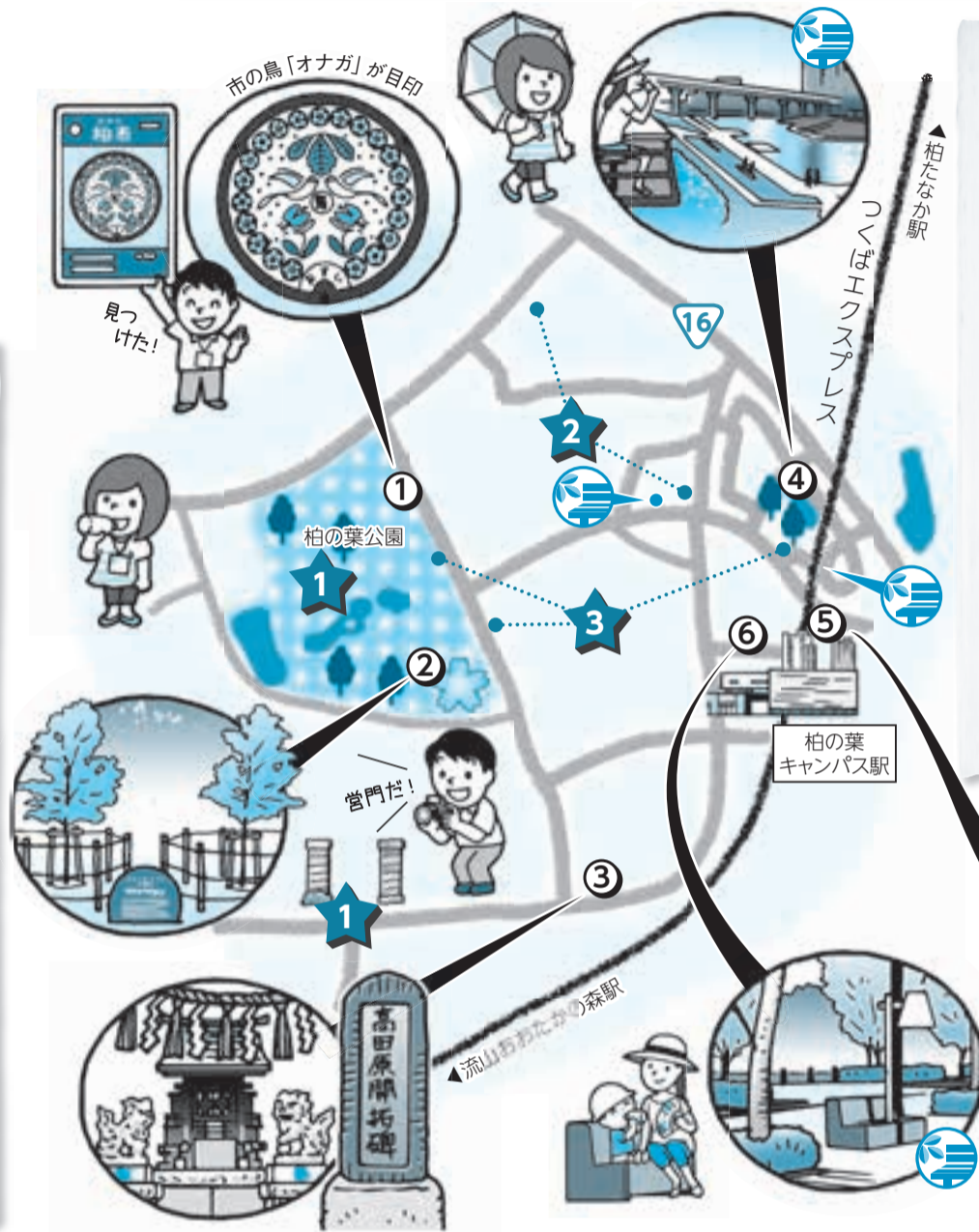
マンホールカードにもなっているこのマンホールは、柏の葉公園の駐車場出入口付近にあります。すぐに見つけれられるかな？
◎カードは下水道経営課(市役所分庁舎1の1階)で配布

② 植樹カワヅザクラ

昨年6月に皇太子ご夫妻によって柏の葉公園内に植樹されたカワヅザクラが元気に育っています。いつか満開の桜を咲かせられるくらい大きく成長したら、新お花見スポットになるかもしれませんね

③ ひっそりたたずむ 巖島神社(高田原開拓碑)

県道沿いに、気付かず通り過ぎてしまいそうな小さな神社があります。境内には昭和22年の農地改革で土地が返ってきた喜びを記した高田原開拓碑があり、小さいながらも歴史が詰まった神社です



④ 貯水池なのにおしゃれ！ アクアテラス

この場所は、噴水やカウンターテラス席のついた貯水池として昨年完成しました。夜には階段にライトがともります。暑い夏には、水辺で夕涼みなどいかがでしょうか

⑤ レンタサイクルで 少し遠くまで

柏の葉周辺は自転車専用の路(みち)が整備されています。駅から少し離れたところまで足を延ばすなら自転車がオススメです！

⑥ 大きな照明付き アウトドアチェア

駅の改札を出て左方面の西口にある大型商業施設内には、いくつかアウトドアチェアが設置されています。この椅子は、夜の読書を楽しんでもらうためのものだとか

担当は見た！ ☆ぶらっカシ注目スポット

1 柏の葉公園の今昔

この場所は、元々陸軍の飛行場で、終戦後は米軍の通信所だったことを知っていますか。昭和54年には日本に返還され、平成2年に柏の葉公園が完成しました。新しい街並みの中に、陸軍の飛行場であった時の営門(軍営地入り口の門)がそのままの位置で現在まで残っていたことには驚きです。



▲園内にはさまざまな施設があります
◀戦後米軍の通信所となった飛行場跡

2 マイナスイオンあふれる こんぶくろ池で自然散策

こんぶくろ池を含め、トンボ池・ふじ池・弁天池の4つの池がある「こんぶくろ池公園」には、さまざまな生き物が生息しています。もしかしら珍しい動植物に会えるかも!? 公園の管理運営に携わっている古橋さんは、「駅周辺にはない自然環境を体感できる場所です」と語ってくれました。



3 柏の葉街かどギャラリー

柏の葉の街にはいくつものアート作品がちりばめられています。公園周りや駅周辺を散策しながら「こんなところにもある!」という発見を楽しんでみてはいかがでしょうか。



この「かげもじゃ」
実はいろんな
ところにいます▶

広報紙担当の ぶらっカシ体験記

進化を続ける 最先端の街

もともと柏の葉周辺には、「新しい街」というイメージがありましたが、今回街を散策することで、この40年の進化の過程を街の端々で見つけることができました。アクアテラスをはじめ、駅周辺は今なお進化の途中であり、今後どのような街になるのか楽しみです。もう少し足を延ばすと大学や研究施設など、紹介しきれない場所もまだまだあるので、風を感じながら自転車でぐるっと一周してみたいかかでしょうか。

次回(9月1日号)は

高柳駅 から歩く
お楽しみに!

