

# 柏市洪水ハザードマップ (想定最大規模)

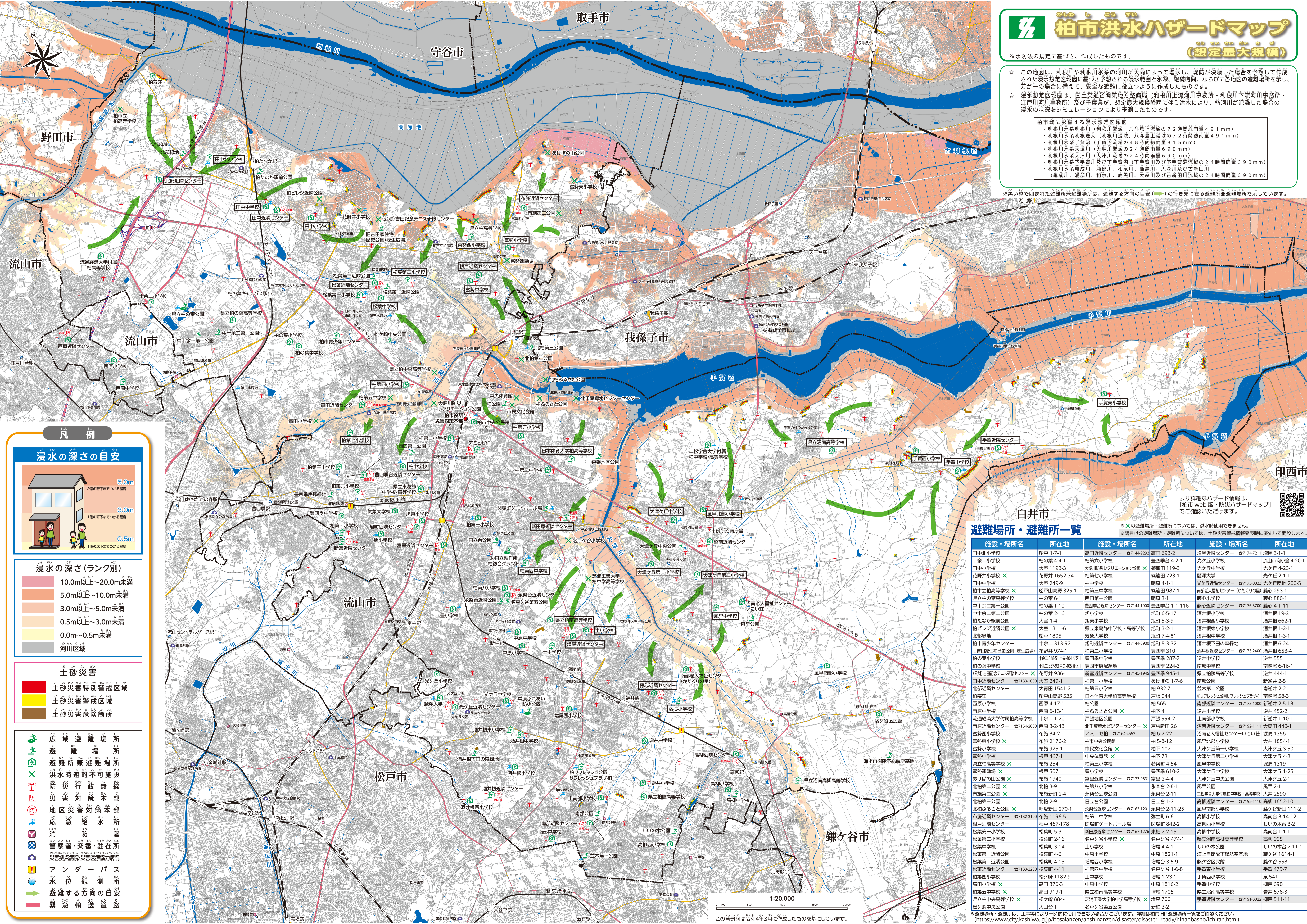
※水防法の規定に基づき、作成したものです。

☆ この地図は、利根川や利根川水系の河川が大雨によって増水し、堤防が決壊した場合を予想して作成された浸水想定区域図に基づき予想される浸水範囲と水深、継続時間、ならびに各地区の避難場所を示し、方角一の場合に備えて、安全な避難に役立つよう作成したものです。

☆ 浸水想定区域図は、国土交通省関東地方整備局（利根川上流河川事務所・利根川下流河川事務所・江戸川河川事務所）及び千葉県が、想定最大規模降雨に伴う洪水により、各河川が氾濫した場合の浸水の状況をシミュレーションにより予測したものです。

- 柏市域に影響する浸水想定区域
- ・利根川水系利根川（利根川流域、八斗上流流域の72時間総雨量491mm）
  - ・利根川水系利根川（利根川流域、八斗上流流域の72時間総雨量491mm）
  - ・利根川水系手賀沼（手賀沼流域の48時間総雨量815mm）
  - ・利根川水系大湫川（大湫川流域の24時間総雨量690mm）
  - ・利根川水系大湫川（大湫川流域の24時間総雨量690mm）
  - ・利根川水系下手賀川及び下手賀沼（下手賀川及び下手賀沼流域の24時間総雨量690mm）
  - ・利根川水系電成川、浦部川、柏泉川、鹿島川、大湫川及び古新田川（電成川、浦部川、柏泉川、鹿島川、大湫川及び古新田川流域の24時間総雨量690mm）

※黒い枠で囲まれた避難所兼避難場所は、避難する方向の目安（→）の行き先になる避難所兼避難場所を示しています。



### 凡例

#### 浸水の深さの目安

#### 浸水の深さ(ランク別)

- 10.0m以上～20.0m未満
- 5.0m以上～10.0m未満
- 3.0m以上～5.0m未満
- 0.5m以上～3.0m未満
- 0.0m～0.5m未満
- 河川区域

#### 土砂災害

- 土砂災害特別警戒区域
- 土砂災害警戒区域
- 土砂災害危険箇所

- 広域避難場所
- 避難所兼避難場所
- 洪水時避難不可施設
- 防災行政無線
- 災害対策本部
- 地区災害対策本部
- 心臓水害
- 消防署
- 警察署・交番・駐在所
- 災害拠点病院・災害医療機関
- アンダーパス
- 水位観測所
- 避難する方向の目安
- 緊急輸送道路

より詳細なハザード情報は、「柏市web版・防災ハザードマップ」でご確認ください。

### 避難場所・避難所一覧

| 施設・場所名            | 所在地             | 施設・場所名        | 所在地         | 施設・場所名           | 所在地          |
|-------------------|-----------------|---------------|-------------|------------------|--------------|
| 田中北小学校            | 柏市 1-7-1        | 高田近隣センター      | 高田 693-2    | 増尾近隣センター         | 増尾 3-1-1     |
| 十倉二小学校            | 柏市 4-4-1        | 柏の葉4-4-2      | 柏の葉 4-4-2   | 流山市向小舎           | 流山市 4-20-1   |
| 大湫小学校             | 大湫 1193-3       | 大湫防犯クリエーション公園 | 大湫 1193-3   | 光ヶ丘中学校           | 光ヶ丘 4-23-1   |
| 花野井小学校            | 花野井 1652-34     | 花野井 1652-34   | 花野井 1652-34 | 光ヶ丘小学校           | 光ヶ丘 2-1-1    |
| 田中中学校             | 大湫 249-9        | 柏中学校          | 明原 4-1-1    | 光ヶ丘近隣センター        | 光ヶ丘 200-5    |
| 柏市立柏高等学校          | 柏市 325-1        | 柏市立柏高等学校      | 柏市 325-1    | 藤心小学校            | 藤心 293-1     |
| 県立柏の葉高等学校         | 柏市 6-1          | 西口第一公園        | 明原 3-1      | 藤心小学校            | 藤心 880-1     |
| 中十倉第二公園           | 柏市 1-10         | 豊四季近隣センター     | 豊四季 1-1-116 | 藤心近隣センター         | 藤心 4-1-11    |
| 中十倉第一公園           | 柏市 2-16         | 旭町 5-3-17     | 旭町 5-3-17   | 酒井根小学校           | 酒井根 19-2     |
| 柏の葉公園             | 大湫 1-4          | 酒井根小学校        | 酒井根 19-2    | 酒井根小学校           | 酒井根 19-2     |
| 柏レジナ近隣センター        | 大湫 1311-6       | 県立東葛飾中学校・高等学校 | 旭町 3-2-1    | 酒井根小学校           | 酒井根 1-2-1    |
| 北部緑地              | 柏市 1805         | 気象大学          | 旭町 7-4-81   | 酒井根小学校           | 酒井根 1-3-1    |
| 柏市青少年センター         | 柏市 313-92       | 旭町近隣センター      | 旭町 5-3-32   | 酒井根小学校           | 酒井根 1-3-1    |
| 旧吉田住宅歴史公園(芝生広場)   | 花野井 974-1       | 柏第二小学校        | 豊四季 310     | 酒井根近隣センター        | 酒井根 653-4    |
| 柏の葉小学校            | 花野井 34851 町4区45 | 豊四季中学校        | 豊四季 287-7   | 酒井根近隣センター        | 酒井根 555      |
| 柏の葉中学校            | 花野井 33743 町4区45 | 豊四季康環緑地       | 豊四季 224-3   | 南部中学校            | 南部 6-16-1    |
| (公財)吉田記念テニス研修センター | 大湫 249-1        | 新富近隣センター      | 大湫 945-1    | 県立柏高等学校          | 南部 1319      |
| 田中近隣センター          | 7133-1000       | 大湫 249-1      | 柏第一小学校      | あけぼの 1-7-6       | 新富 2-5       |
| 北部近隣センター          | 柏 932-7         | 柏第五小学校        | 柏 1541-2    | 北柏第二公園           | 新富 2-2       |
| 柏海荘               | 柏市山高野 535       | 日本体育大学柏高等学校   | 戸張 944      | 北柏第三公園           | 南部 58-3      |
| 西原中学校             | 西原 4-17-1       | 柏公園           | 柏 565       | 南部近隣センター         | 南部 2-5-13    |
| 流通経済大学付属柏高等学校     | 西原 6-13-1       | 柏ふるさと公園       | 柏 4         | 逆井小学校            | 逆井 452-2     |
| 西原近隣センター          | 西原 3-2-48       | 北千葉水センター      | 戸張 994-2    | 逆井小学校            | 逆井 1-10-1    |
| 富勢西小学校            | 布巻 84-2         | アミュゼ柏         | 7164-4552   | 沼南近隣センター         | 大湫 440-1     |
| 富勢東小学校            | 布巻 2176-2       | 柏市中央公民館       | 柏 5-8-12    | 沼南老人福祉センターいこい荘   | 塚崎 1356      |
| 富勢小学校             | 布巻 925-1        | 市民文化会館        | 柏 107       | 風早北小学校           | 大湫 1854-1    |
| 富勢中学校             | 増尾 467-1        | 中央体育館         | 柏 73        | 大湫ケ丘第一小学校        | 大湫ケ丘 3-50    |
| 富勢高等学校            | 布巻 254          | 松葉小学校         | 老葉町 4-54    | 大湫ケ丘第二小学校        | 大湫ケ丘 4-8     |
| あけぼの山公園           | 布巻 1940         | 富勢近隣センター      | 7173-953    | 富勢小学校            | 大湫ケ丘 1-25    |
| 北柏第二公園            | 北柏 3-9          | 北柏 3-9        | 永楽台 2-8-1   | 大湫ケ丘第二小学校        | 大湫ケ丘 2-1     |
| 北柏第三公園            | 北柏 2-9          | 永楽台近隣センター     | 永楽台 2-11    | 風早中学校            | 風早 2-1       |
| 北柏ふるさと公園          | 呼塚新田 270-1      | 日立公園          | 日立 1-2      | 二松学大学付属柏中学校・高等学校 | 大湫 2590      |
| 布施近隣センター          | 1196-5          | 呼塚新田 270-1    | 永楽台 2-11-25 | 高柳近隣センター         | 高柳 1652-10   |
| 根戸近隣センター          | 根戸 467-178      | 高柳第二中学校       | 高柳 1196-5   | 高柳小学校            | 高柳 3-14-12   |
| 松葉第一小学校           | 松葉町 5-3         | 開場町ゲートボール場    | 開場町 842-2   | 高柳西小学校           | 高柳 3-14-12   |
| 松葉第二小学校           | 松葉町 2-16        | 新田近隣センター      | 7167-1276   | 高柳中学校            | 高柳 1-1-1     |
| 松葉中学校             | 松葉町 3-14        | 名戸ヶ谷小学校       | 名戸ヶ谷 474-1  | 高柳高等学校           | 高柳 995       |
| 松葉第一近隣センター        | 松葉町 4-6         | 土小学校          | 増尾 4-4-1    | しいの木公園           | しいの木台 2-11-1 |
| 松葉第二近隣センター        | 松葉町 4-13        | 中原小学校         | 中原 1821-1   | 藤ヶ谷公民館           | 藤ヶ谷 558      |
| 松葉近隣センター          | 7133-2200       | 増尾小学校         | 増尾 3-5-9    | 藤ヶ谷小学校           | 藤ヶ谷 479-7    |
| 柏第五小学校            | 高田 376-3        | 松葉町 4-11      | 名戸ヶ谷 1-6-8  | 手賀東小学校           | 手賀 541       |
| 柏第五中学校            | 高田 919-1        | 松葉町 1182-9    | 土小学校        | 手賀東中学校           | 松葉 690       |
| 県立柏中央高等学校         | 松ヶ崎 884-1       | 高田 1705       | 県立柏南高等学校    | 県立柏南高等学校         | 岩井 678       |
|                   |                 | 高柳 700        | 手賀東小学校      | 手賀東小学校           | 岩井 690       |
|                   |                 | 大湫 700        | 手賀東中学校      | 手賀東中学校           | 岩井 690       |
|                   |                 | 新柏 3-2        | 手賀東小学校      | 手賀東小学校           | 岩井 690       |

この背景図は令和4年3月に作成したものを基にしています。