

1 犯罪発生分析

【刑法犯認知件数】

令8年5月末の刑法犯認知件数は1,079件で、前年同期比41件減少しておりますが、自転車盗、車上ねらいが増加傾向です。

【重要犯罪・粗暴犯】

重要犯罪認知件数は11件で前年同期比5件減少しています。

暴行や傷害等の粗暴犯は80件で前年同期比3件増加しています。

【窃盗犯】

刑法犯認知件数の約8割を窃盗犯が占め、万引き、車上ねらいが増加しています。

○侵入窃盗

侵入窃盗は63件で、前年同期比54件減少しており、住宅を対象とした被害は前年同期比7件減少しています。

○乗り物盗

乗り物盗は241件で、前年同期比14件減少しています。

5月中は自動車盗の発生はありませんでした。自転車盗は32件発生しています。

○非侵入窃盗（出入り自由な場所での窃盗）

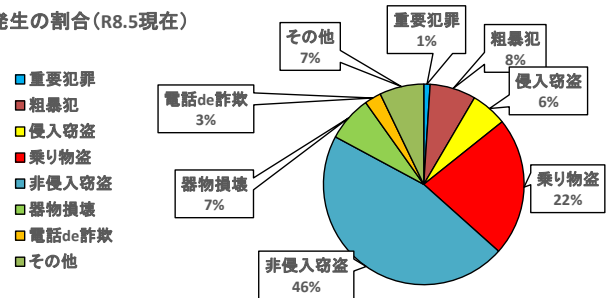
非侵入窃盗は499件で前年同期比53件増加しており、車上ねらい、万引きが増加傾向にあります。

区分	R7年中	R8.5末	R7.5末	比較
総数	2,780	1,079	1,120	-41
重要犯罪(※1)	42	11	16	-5
粗暴犯(※2)	178	80	77	3
窃盗犯	2,001	803	818	-15
侵入窃盗	205	63	117	-54
住宅対象	56	18	25	-7
その他	149	45	92	-47
乗り物盗	703	241	255	-14
自動車盗	76	13	43	-30
オートバイ盗	63	26	17	9
自転車盗	564	202	195	7
非侵入窃盗	1,093	499	446	53
ひったくり	2	3	1	2
車上ねらい	100	37	20	17
部品ねらい	118	19	61	-42
万引き	440	231	201	30
その他	433	209	163	46
器物損壊	186	79	54	25
電話de詐欺	94	29	32	-3
その他	279	77	123	-46

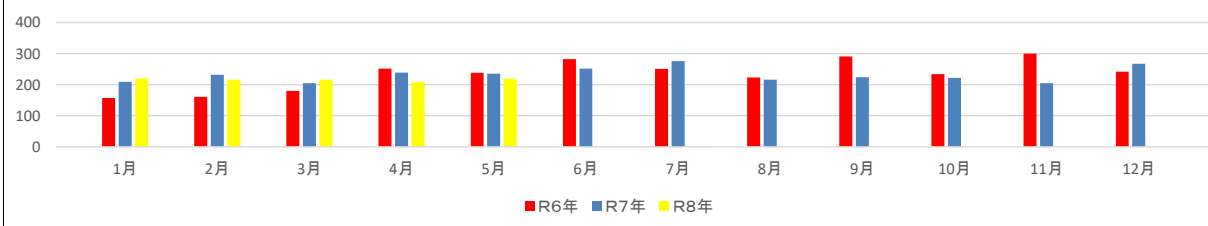
※1 重要犯罪～殺人、強盗、放火、不同意性交等、略取誘拐、不同意わいせつ

※2 粗暴犯～暴行、傷害、脅迫、恐喝等

発生割合(R8.5現在)



刑法犯認知件数の推移

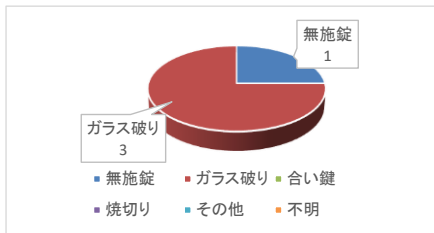


	1月	2月	3月	4月	5月	6月	7月	8月	9月	10月	11月	12月	3月末	合計
R6年	157	161	180	252	238	282	251	223	291	234	300	242	988	2,821
R7年	209	232	205	239	235	252	276	216	224	222	205	267	1,120	2,780
R8年	220	216	216	208	219								1,079	1,079

2 防犯対策

(1) 侵入窃盗（住宅対象）

侵入手口(5月中)



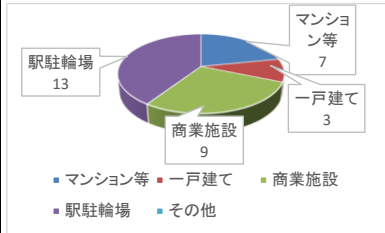
○施錠状態
 ・施錠あり 1件
 ・施錠なし 3件

5月中は4件発生し、その内3件が施錠中での被害になります。

在宅時であっても出入口や窓の施錠を確実に、施錠だけで防げない手口には、補助錠や防犯アラーム、ガラス補強などのグッズを有効的に活用しましょう。

(2) 自転車盗

自転車盗発生場所(5月中)



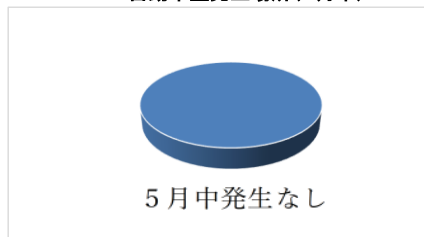
○施錠状態
 ・施錠あり 11件
 ・施錠なし 21件

5月中32件発生し、商業施設、駅駐輪場での盗難被害が多く見られました。被害の半数以上が無施錠での被害となっています。

駐輪する際は自宅であっても必ず施錠をし、2つの鍵（ツーロック）で盗難被害を防ぎましょう。

(3) 自動車盗

自動車盗発生場所(5月中)



○施錠状態
 ・施錠あり 0件
 ・施錠なし 0件

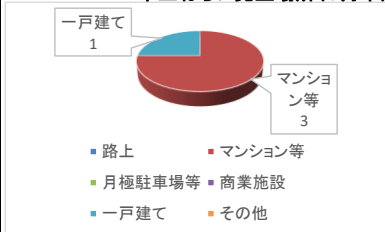
5月中は自動車盗の発生がありませんでした。

車両の盗難を防ぐために、ハンドルロックやタイヤロックを活用しましょう。

また、GPS追跡装置を設置したり、車種を特定させないように自動車用ボディカバーも有効となります。

(4) 車上ねらい

車上ねらい発生場所(5月中)



○施錠状態
 ・施錠あり 1件
 ・施錠なし 3件

5月中は4件発生し、その内1件が施錠中での被害となります。車内に貴重品を放置せず、バッグ等も車外から見える位置に置かないように注意しましょう。

また、駐車の際は、少しの時間でも必ず施錠をして、窓の閉め忘れにも気をつけましょう。

3 電話de詐欺の状況

(1) 柏署管内発生状況

被害件数：29件（前年同期比-16件）

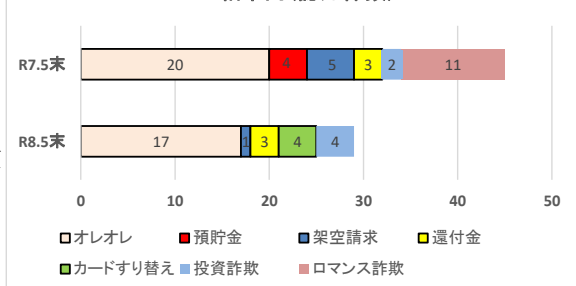
被害額：約3億6500万円（前年同期比+2300万円）

(2) 特徴

5月中は4件発生し、オレオレ詐欺、還付金詐欺被害になります。

警察官を騙った詐欺が急増しています。警察官がSNSで逮捕状を見せたり、お金を振り込ませることはありません。このような話しがでたら詐欺を疑いましょう。

柏市内(認知件数)



※4月からSNS型投資詐欺、ロマンズ詐欺が電話de詐欺に追加されたため、数値が変動しております。



警察庁・SOS47
 特殊詐欺対策ページ

ダウンロードはこちら ▶▶▶

