

柏の子育てボランティア募集中

かしわ ファミサポ 協力会員 募集中

子どもに関わる活動をしたい
空いた時間に活動したい
地域に貢献したい



協力会員の活動内容 子どもの預かりや送迎

- ◎ 柏市在住
- ◎ 心身ともに健康な方
- ◎ できることをできる時に無理なく活動ができます



預かり
協力会員の自宅
でお預かり



送迎
小学校、保育園
等の送り迎え

会員の声

子育て中 のヒロコさん（30代）

3歳の子供と一緒に、在宅で預かりの援助をしています。一方、私が外出する時は、娘を預かってもらう。お互いさまの助け合いです。



子育て後 のイズミさん（60代）



また、子育てを経験できて幸せです。子どもからたくさんのパワーをもらって、単調な生活から一遍、笑顔がこぼれる毎日です。

定年後 のヨシオさん（70代）

男には無理？でも子どもが好きなので、勇気をもって登録！週1回の送迎の援助。若い親子の役に立ち、喜びを感じます。



ファミリー・サポート・センターとは

「育児の援助を受けたい人」と「育児の援助を行いたい人」が会員となり子育て中の親子を支援する会員同士の助け合い事業です。



社会福祉法人 柏市社会福祉協議会 **かしわファミリー・サポート・センター**
千葉県柏市風早1-2-2 沼南社会福祉センター2階 ☎ 04-7190-5225



協力会員になると
いいこといっぱい

1時間から
活動できます！

午前 6時から
午後10時まで
が活動時間です。

子育てや援助の
コツが学べます！

- ・ 緊急救命(AED)
- ・ 調理実習
- ・ 子どもの遊び など

報酬が
もらえます！

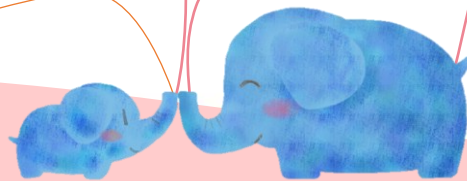
1時間700円
から900円の
報酬です。

柏の子育て
を支えます！

生後6ヶ月から
小学6年生まで
の子どもサポ
ートです。

安心して
活動できます！

補償保険に加入
するので、活動中
の事故や怪我に
も安心です。



活動までのスリーステップ

Step 1 »

興味のある方、ちょっと活動してみたい方
まずはセンターへご連絡ください。

04-7190-5225

月曜～金曜(9時～17時)

※ 祝日、年末年始除く

Step 2 »

登録のための **基礎研修会** に参加しよう！

【講師】 保育士、看護師等

※ 右記のいずれかの日にご参加ください。

午前中を有効に使いたい人おススメ！

下記の日程は、午前中2日間コースです。

※ ①②両日参加必須

【5月コース】

① 5月26日(火) 9時25分～12時40分

② 5月27日(水) 9時25分～11時30分

【11月コース】

① 11月25日(水) 9時25分～12時40分

② 11月26日(木) 9時25分～11時30分

小さなお子さんがいても大丈夫！

基礎研修会に参加する際、お子さまをファミサポ
でお預かりします。また、利用料の一部をファミ
サポで負担します。お気軽にご相談ください。

Step 3 »

これであなたも **協力会員**！

令和8年度 基礎研修会 日程

予約制

- 5月26日(火) ラコルタ柏 (教育福祉会館)
- 7月 7日(火) ラコルタ柏 (教育福祉会館)
- 9月16日(水) さわやかちば県民プラザ
- 11月25日(水) 沼南社会福祉センター
- 1月28日(木) ラコルタ柏 (教育福祉会館)
- 2月27日(土) 沼南社会福祉センター

※ お子さん連れでのご参加はできません。

時間 9時25分～15時30分

【研修後も…】

活動のほかに、子育てや援助のコツが学べる
機会として、緊急救命(AED)や調理実習、子
どもの遊びなどの研修が受けられます。