

柏監第137号
平成21年12月14日

柏市長 秋山浩保様
柏市議会議長 成島孝様
柏市教育委員会委員長 塚原純様

柏市監査委員 渡邊義一
柏市監査委員 酒井成浩
柏市監査委員 上橋泉
柏市監査委員 山田保夫

監査の結果に関する報告について

地方自治法第199条第4項の規定による定期監査を執行したので、同条第9項の規定による結果に関する報告書を別紙のとおり提出します

監 查 報 告 書

定 期 監 查

柏市監查委員

目 次

【定期監査】

1	監査を執行した監査委員名	1
2	監査の期間及び対象	1
3	監査の方法	2
4	監査の結果	2
5	監査の概要	3
(1)	都市計画部	4
ア	都市計画課	4
イ	交通政策課	5
ウ	北部整備課	6
エ	建築指導課	7
オ	開発事業調整課	8
カ	宅地課	9
キ	建築住宅課	10
(2)	水道部	11
ア	総務課	11
イ	給水課	12
ウ	配水課	13
エ	浄水課	14
(3)	土木部	15
ア	道路維持管理課	15
イ	道路サービス事務所	16
ウ	交通施設課	17
エ	道路整備課	18
オ	新市道路整備課	19
カ	下水道整備課	20
キ	下水道維持管理課	21
ク	排水対策課	22

(4) 消防局	23
ア 総務課	23
イ 企画統制課	24
ウ 予防課	25
エ 査察調査室	26
オ 警防課	27
カ 安全管理室	28
キ 指令センター	29
ク 救急課	30
ケ 消防署及び分署	31
(5) 生涯学習部	32
ア 教育総務課	32
イ 生涯学習課	33
ウ 中央公民館	34
エ 沼南公民館	35
オ 中央視聴覚ライブラリー	36
カ 沼南視聴覚ライブラリー	37
キ 文化課	38
ク スポーツ課	39
ケ 図書館	40
(6) 保健福祉部	41
ア 保健福祉総務課	41
イ 指導監査室	44
ウ 高齢者支援課	45
エ 介護保険管理室	47
オ 地域包括支援センター	49
カ 障害福祉課	50
キ 十余二学園	51
ク 柏育成園	52
ケ 青和園	53
コ 朋生園	54

サ	保健所総務企画課	55
シ	保健所保健予防課	56
ス	保健所生活衛生課	57
セ	保健所地域健康福祉課	58
ソ	保健所保健センター	59
タ	保健所衛生検査課	60
(7)	環境部	61
ア	環境保全課	61
イ	廃棄物政策課	62
ウ	環境サービス課	63
エ	北部クリーンセンター	64
オ	南部クリーンセンター	65
カ	産業廃棄物対策課	66
(8)	秘書課	67
(9)	会計課	68
(10)	議会事務局	69
(11)	まちづくり企画課	70
(12)	企画部	71
ア	企画調整課	71
イ	ホームタウン推進室	72
ウ	国体準備室	73
エ	行政改革推進課	74
オ	情報政策課	75
カ	広報広聴課	76
キ	国際交流室	77

定 期 監 査

都	市	計	画	部
水		道		部
土		木		部
消		防		局
生	涯	学	習	部
保	健	福	祉	部
環		境		部
秘		書		課
会		計		課
議	会	事	務	局
ま	ち	く	企	課
企	づ	り	画	部
		画		

1 監査を執行した監査委員名

渡 邊 義 一
酒 井 成 浩
上 橋 泉
山 田 保 夫

2 監査の期間及び対象

(1) 期間 平成21年9月10日から平成21年10月19日まで

対象 都市計画部 都市計画課，交通政策課，北部整備課，建築指導課，開発事業調整課，宅地課，建築住宅課
水道部 総務課，給水課，配水課，浄水課
土木部 道路維持管理課，道路サービス事務所，交通施設課，道路整備課，新市道路整備課，下水道整備課，下水道維持管理課，排水対策課
消防局 総務課，企画統制課，予防課，査察調査室，警防課，安全管理室，指令センター，救急課，消防署及び分署

(2) 期間 平成21年9月10日から平成21年10月28日まで

対象 生涯学習部 教育総務課，生涯学習課，中央公民館，沼南公民館，中央視聴覚ライブラリー，沼南視聴覚ライブラリー，文化課，スポーツ課，図書館

(3) 期間 平成21年10月9日から平成21年11月13日まで

対象 保健福祉部 保健福祉総務課，指導監査室，高齢者支援課，介護保険管理室，地域包括支援センター，障害福祉課，十余二学園，柏育成園，青和園，朋生園，保健所総務企画課，保健所保健予防課，保健所生活衛生課，保健所地域健康福祉課，保健所保健センター，保健所衛生検査課
環境部 環境保全課，廃棄物政策課，環境サービス課，

北部クリーンセンター，南部クリーンセンター，
産業廃棄物対策課

秘書課

会計課

議会事務局

まちづくり企画課

(4) 期間 平成21年10月9日から平成21年11月26日まで

企画部 企画調整課，ホームタウン推進室，国体準備
室，行政改革推進課，情報政策課，広報広聴課，
国際交流室

3 監査の方法

平成21年度分で，都市計画部，水道部，土木部，消防局，生涯学習部において平成21年8月末日までに，保健福祉部，環境部，秘書課，会計課，議会事務局，まちづくり企画課，企画部において平成21年9月末日までに執行した，財務に関する事務が適正かつ効率的に行われているかを主眼として，予算執行状況等について，関係各課から資料の提出を求めるとともに，関係職員から事情を聴取して実施した。

4 監査の結果

監査の結果は，おおむね適正と認められた。

なお，次の事項に留意されたい。

(1) 都市計画部交通政策課

コミュニティバス等運行事業について，利用者が減少傾向にあるが，その対策について検討されたい。

(2) 生涯学習部教育総務課

新中央図書館アドバイザー業務委託及び柏市新中央図書館内装設計業務委託を平成21年4月1日から12月31日まで一時中断している理由をより具体的かつ明確に示されたい。

(3) 保健福祉部保健福祉総務課

ア 年々増大する扶助費については、内容を精査されたい。

イ 十坪ジムについては、他の介護予防事業とのバランスを考慮されたい。

(4) 保健福祉部障害福祉課

(仮称) 柏市総合保健医療福祉施設へ移転する諸施設の跡地及び空施設の活用方法を早急に検討されたい。

(5) 企画部行政改革推進課

行政改革については、適切な執行管理に努めるとともに、更なる推進を図られたい。

5 監査の概要

監査の概要については、次のとおりである。

イ 交通政策課

監査の概要

a 職員の配置状況 (6人)

課長 —— 副参事 (1人) —— 統括リーダー (2人) —— 交通政策担当 (2人)

b 予算の執行状況

(歳入)

(単位：円，%)

科 目		予 算 現 額 (A)	調 定 額 (B)	収 入 済 額 (C)	収 入 率	
款	項				対 予 算 現 額 (C/A)	対 調 定 額 (C/B)
国 庫 支 出 金	国 庫 補 助 金	4,300,000	0	0	0.0	—
市 債	市 債	22,800,000	0	0	0.0	—

(歳出)

(単位：円，%)

科 目		予 算 現 額 (A)	支 出 済 額 (B)	予 算 残 額 (A-B)	支 出 率 (B/A)
款	項				
土 木 費	都 市 計 画 費	91,382,000	23,747,319	67,634,681	26.0

ウ 北部整備課

監査の概要

a 職員の配置状況 (19人)

課長 ——— 副参事 (1人) ——— 統括リーダー (1人)

— 事業調整担当 (2人)
— 事業推進担当 (3人)
— 派遣職員 (11人)

b 予算の執行状況

(歳入)

(単位：円，%)

科 目		予 算 現 額 (A)	調 定 額 (B)	収 入 済 額 (C)	収 入 率	
款	項				対 予 算 現 額 (C/A)	対 調 定 額 (C/B)
国 庫 支 出 金	国 庫 補 助 金	2,500,000	0	0	0.0	—
財 産 収 入	財 産 運 用 収 入	511,000	607,523	607,523	118.9	100.0
諸 収 入	雑 入	100,000	2,047,500	2,047,500	2047.5	100.0
市 債	市 債	350,900,000	0	0	0.0	—

(歳出)

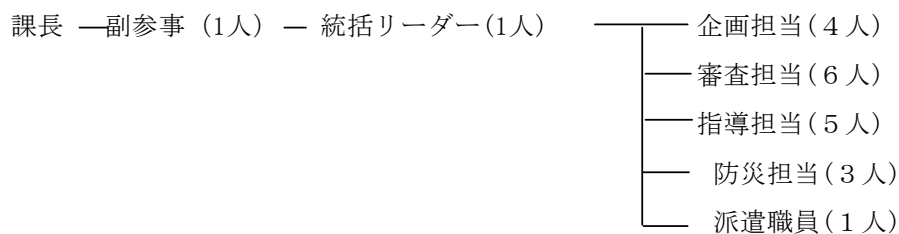
(単位：円，%)

科 目		予 算 現 額 (A)	支 出 済 額 (B)	予 算 残 額 (A-B)	支 出 率 (B/A)
款	項				
土 木 費	都 市 計 画 費	579,207,480	2,272,861	576,934,619	0.4

エ 建築指導課

監査の概要

a 職員の配置状況 (22人)



b 予算の執行状況

(歳入) (単位：円，%)

科 目		予 算 現 額 (A)	調 定 額 (B)	収 入 済 額 (C)	収 入 率	
款	項				対予算現額 (C/A)	対調定額 (C/B)
使用料及び手数料	手 数 料	11,955,000	3,552,000	3,552,000	29.7	100.0
国庫支出金	国庫補助金	9,000,000	0	0	0.0	—
県支出金	県委託金	78,000	0	0	0.0	—
諸 収 入	雑 入	4,000	280	280	7.0	100.0

(歳出) (単位：円，%)

科 目		予 算 現 額 (A)	支 出 済 額 (B)	予 算 残 額 (A-B)	支 出 率 (B/A)
款	項				
土 木 費	土 木 管 理 費	56,024,000	4,174,667	51,849,333	7.5

オ 開発事業調整課

監査の概要

a 職員の配置状況 (6人)

課長 —— 統括リーダー (1人) —— 調整担当 (4人)

b 予算の執行状況

(歳出)

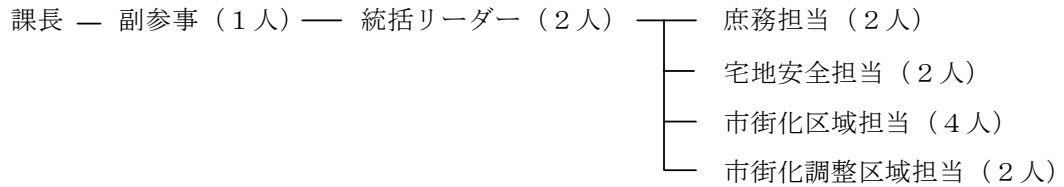
(単位:円, %)

科 目		予 算 現 額	支 出 済 額	予 算 残 額	支 出 率
款	項	(A)	(B)	(A-B)	(B/A)
土 木 費	土 木 管 理 費	3,539,000	462,718	3,076,282	13.1
	都 市 計 画 費	269,000	43,350	225,650	16.1

カ 宅地課

監査の概要

a 職員の配置状況 (14人)



b 予算の執行状況

(歳入) (単位:円, %)

科 目		予 算 現 額 (A)	調 定 額 (B)	収 入 済 額 (C)	収 入 率	
款	項				対予算現額 (C/A)	対調定額 (C/B)
使用料及び手数料	手 数 料	12,078,000	2,998,590	2,998,590	24.8	100.0
諸 収 入	雑 入	72,000	13,500	13,500	18.8	100.0

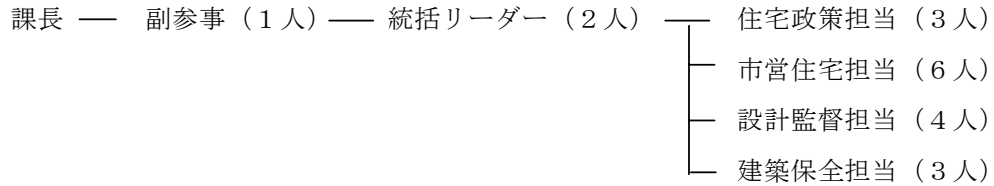
(歳出) (単位:円, %)

科 目		予 算 現 額 (A)	支 出 済 額 (B)	予 算 残 額 (A-B)	支 出 率 (B/A)
款	項				
土 木 費	都 市 計 画 費	1,007,000	253,176	753,824	25.1

キ 建築住宅課

監査の概要

a 職員の配置状況 (20人)



b 予算の執行状況

(歳入)

(単位：円，%)

科 目		予 算 現 額 (A)	調 定 額 (B)	収 入 済 額 (C)	収 入 率	
款	項				対予算現額 (C/A)	対調定額 (C/B)
使用料及び手数料	使 用 料	204,325,000	257,743,630	69,255,990	33.9	26.9
	手 数 料	5,000	3,600	3,600	72.0	100.0
国庫支出金	国庫補助金	11,604,000	0	0	0.0	—
県支出金	県補助金	500,000	0	0	0.0	—

(歳出)

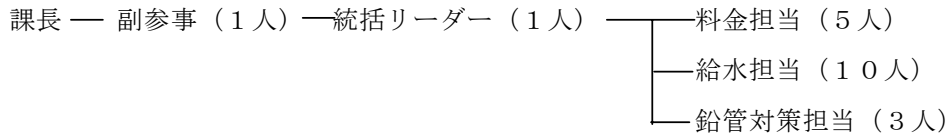
(単位：円，%)

科 目		予 算 現 額 (A)	支 出 済 額 (B)	予 算 残 額 (A-B)	支 出 率 (B/A)
款	項				
土 木 費	土 木 管 理 費	15,445,000	468,112	14,976,888	3.0
	住 宅 費	91,204,000	29,941,447	61,262,553	32.8

イ 給水課

監査の概要

a 職員の配置状況 (21人)



b 予算の執行状況

(水道事業会計)

(a) 収益的収入及び支出

(収入) (単位: 円, %)

科 目		予 算 現 額 (A)	調 定 額 (B)	収 入 済 額 (C)	収 入 率	
款	項				対予算現額 (C/A)	対調定額 (C/B)
水道事業収益	営業収益	7,811,344,000	3,266,773,420	2,496,585,707	32.0	76.4
	営業外収益	0	272,063	272,063	—	100.0

(支出) (単位: 円, %)

科 目		予 算 現 額 (A)	執 行 済 額 (B)	予 算 残 額 (A-B)	執 行 率 (B/A)
款	項				
水道事業費用	営業費用	819,257,000	197,082,242	622,174,758	24.1
	特別損失	20,013,000	1,490,877	18,522,123	7.4

(b) 資本的収入及び支出

(収入) (単位: 円, %)

科 目		予 算 現 額 (A)	調 定 額 (B)	収 入 済 額 (C)	収 入 率	
款	項				対予算現額 (C/A)	対調定額 (C/B)
資本的収入	給水申込納付金	796,484,000	190,539,300	176,860,950	22.2	92.8

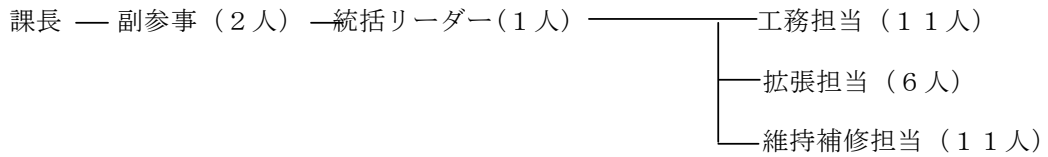
(支出) (単位: 円, %)

科 目		予 算 現 額 (A)	執 行 済 額 (B)	予 算 残 額 (A-B)	執 行 率 (B/A)
款	項				
資本的支出	建設改良費	15,716,000	3,743,800	11,972,200	23.8

ウ 配水課

監査の概要

a 職員の配置状況 (32人)



b 予算の執行状況

(水道事業会計)

(a) 収益的収入及び支出

(収入) (単位：円, %)

科 目		予 算 現 額 (A)	調 定 額 (B)	収 入 済 額 (C)	収 入 率	
款	項				対予算現額 (C/A)	対調定額 (C/B)
水道事業収益	営業収益	9,756,000	235,130	235,130	2.4	100.0
	営業外収益	0	245,794	245,794	—	100.0

(支出) (単位：円, %)

科 目		予 算 現 額 (A)	執 行 済 額 (B)	予 算 残 額 (A - B)	執 行 率 (B / A)
款	項				
水道事業費用	営業費用	473,981,000	41,688,123	432,292,877	8.8

(b) 資本的収入及び支出

(収入) (単位：円, %)

科 目		予 算 現 額 (A)	調 定 額 (B)	収 入 済 額 (C)	収 入 率	
款	項				対予算現額 (C/A)	対調定額 (C/B)
資本的収入	工事寄附負担金	367,278,500	59,062,937	59,062,937	16.1	100.0
	他会計負担金	28,392,000	0	0	0.0	—

(支出) (単位：円, %)

科 目		予 算 現 額 (A)	執 行 済 額 (B)	予 算 残 額 (A - B)	執 行 率 (B / A)
款	項				
資本的支出	建設改良費	2,932,808,407	130,534,406	2,802,274,001	4.5
	開発費	10,000,000	0	10,000,000	0.0

エ 浄水課

監査の概要

a 職員の配置状況 (10人)

課長 ————— 管理担当 (9人)

b 予算の執行状況

(水道事業会計)

(a) 収益的収入及び支出

(収入) (単位：円，%)

科 目		予 算 現 額 (A)	調 定 額 (B)	収 入 済 額 (C)	収 入 率	
款	項				対予算現額 (C/A)	対調定額 (C/B)
水道事業収益	営業外収益	1,255,000	964,455	964,455	76.8	100.0

(支出) (単位：円，%)

科 目		予 算 現 額 (A)	執 行 済 額 (B)	予 算 残 額 (A-B)	執 行 率 (B/A)
款	項				
水道事業費用	営業費用	2,967,735,000	1,141,311,566	1,826,423,434	38.5

(b) 資本的収入及び支出

(支出) (単位：円，%)

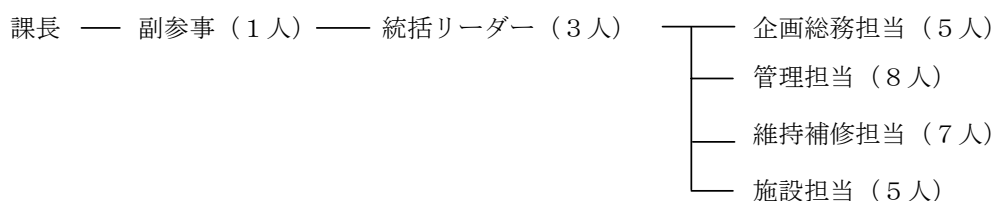
科 目		予 算 現 額 (A)	執 行 済 額 (B)	予 算 残 額 (A-B)	執 行 率 (B/A)
款	項				
資本的支出	建設改良費	275,220,540	346,500	274,874,040	0.1

(3) 土木部

ア 道路維持管理課

監査の概要

a 職員の配置状況 (30人)



b 予算の執行状況

(歳入) (単位：円，%)

科 目		予 算 現 額 (A)	調 定 額 (B)	収 入 済 額 (C)	収 入 率	
款	項				対予算現額 (C/A)	対調定額 (C/B)
国庫支出金	国庫補助金	6,000,000	0	0	0.0	—
使用料及び手数料	使用料	413,477,000	416,930,052	300,822,356	72.8	72.2
	手数料	6,096,000	2,370,030	1,724,880	28.3	72.8
財産収入	財産売払収入	10,000	1,058,304	1,058,304	10583.0	100.0
諸収入	雑収入	6,358,000	3,729,768	3,686,367	58.0	98.8

(歳出) (単位：円，%)

科 目		予 算 現 額 (A)	支 出 済 額 (B)	予 算 残 額 (A-B)	支 出 率 (B/A)
款	項				
土木費	土木管理費	16,533,177	13,045,564	3,487,613	78.9
	道路橋梁費	685,616,000	175,944,783	509,671,217	25.7

イ 道路サービス事務所

監査の概要

a 職員の配置状況 (25人)

所長 ———— 道路サービス担当 (24人)

b 予算の執行状況

(歳入)

(単位：円，%)

科 目		予 算 現 額 (A)	調 定 額 (B)	収 入 済 額 (C)	収 入 率	
款	項				対予算現額 (C/A)	対調定額 (C/B)
使用料及び手数料	使 用 料	1,000	1,880	1,880	188.0	100.0
国庫支出金	国庫補助金	664,000	0	0	0	—
財 産 収 入	財産売払収入	630,000	331,800	331,800	52.7	100.0

(歳出)

(単位：円，%)

科 目		予 算 現 額 (A)	支 出 済 額 (B)	予 算 残 額 (A-B)	支 出 率 (B/A)
款	項				
土 木 費	道路橋梁費	75,415,000	16,733,490	58,681,510	22.2

ウ 交通施設課

監査の概要

a 職員の配置状況 (15人)

課長 —— 副参事 (1人) —— 統括リーダー (2人) ———— 庶務担当 (1人)
 ———— 交通安全・施設整備担当 (5人)
 ———— 自転車対策担当 (5人)

b 予算の執行状況

(一般会計)

(歳入) (単位：円，%)

科 目		予 算 現 額 (A)	調 定 額 (B)	収 入 済 額 (C)	収 入 率	
款	項				対予算現額 (C/A)	対調定額 (C/B)
使用料及び手数料	使 用 料	298,518,000	74,707,897	74,711,497	25.0	100.0
	手 数 料	6,336,000	2,268,000	2,268,000	35.8	100.0
国庫支出金	国庫補助金	8,459,000	0	0	0.0	—
諸 収 入	雑 入	10,782,000	7,096,111	7,007,551	65.0	98.8
市 債	市 債	184,600,000	0	0	0.0	—

(歳出) (単位：円，%)

科 目		予 算 現 額 (A)	支 出 済 額 (B)	予 算 残 額 (A-B)	支 出 率 (B/A)
款	項				
土 木 費	土木管理費	772,826,000	343,901,756	428,924,244	44.5

(駐車場事業特別会計)

(歳入) (単位：円，%)

科 目		予 算 現 額 (A)	調 定 額 (B)	収 入 済 額 (C)	収 入 率	
款	項				対予算現額 (C/A)	対調定額 (C/B)
事業収入	事業収入	210,000,000	88,357,095	67,604,203	32.2	76.5
繰 入 金	繰 入 金	80,000,000	0	0	0.0	—
繰 越 金	繰 越 金	24,000,000	70,832,939	70,832,939	295.1	100.0

(歳出) (単位：円，%)

科 目		予 算 現 額 (A)	支 出 済 額 (B)	予 算 残 額 (A-B)	支 出 率 (B/A)
款	項				
管理運営費	管理運営費	84,914,107	38,740,776	46,173,331	45.6
予 備 費	予 備 費	4,806,893	—	4,806,893	—

エ 道路整備課

監査の概要

a 職員の配置状況 (13人)

課長 — 副参事 (1人) — 統括リーダー (2人) — 計画担当 (4人)
 — 用地建設担当 (5人)

b 予算の執行状況

(歳入) (単位: 円, %)

科 目		予 算 現 額 (A)	調 定 額 (B)	収 入 済 額 (C)	収 入 率	
款	項				対予算現額 (C/A)	対調定額 (C/B)
使用料及び手数料	使 用 料	41,000	354,897	354,897	142.2	100.0
国庫支出金	国庫補助金	416,891,000	0	0	0.0	—
財 産 収 入	財産運用収入	1,317,000	1,491,445	1,491,445	113.2	100.0
市 債	市 債	464,300,000	0	0	0.0	—
諸 収 入	雑 入	4,220,000	8,935,619	8,935,619	211.7	100.0

(歳出) (単位: 円, %)

科 目		予 算 現 額 (A)	支 出 済 額 (B)	予 算 残 額 (A-B)	支 出 率 (B/A)
款	項				
土 木 費	道路橋梁費	692,711,400	8,519,101	684,192,299	1.2
	都市計画費	765,781,000	52,617,313	713,163,687	6.9

カ 下水道整備課

監査の概要

a 職員の配置状況 (29人)

課長 — 副参事 (2人) — 統括リーダー (3人) — 経営担当 (3人)
 — 計画担当 (5人)
 — 整備担当 (15人)

b 予算の執行状況

(一般会計)

(歳入) (単位:円, %)

科 目		予 算 現 額 (A)	調 定 額 (B)	収 入 済 額 (C)	収 入 率	
款	項				対予算現額 (C/A)	対調定額 (C/B)
国庫支出金	国庫補助金	60,000,000	56,799,000	56,799,000	94.7	100.0
市 債	市 債	234,800,000	0	0	0.0	—

(歳出) (単位:円, %)

科 目		予 算 現 額 (A)	支 出 済 額 (B)	予 算 残 額 (A-B)	支 出 率 (B/A)
款	項				
土木費	河川費	415,737,770	104,185,673	311,552,097	25.1

(下水道事業特別会計)

(歳入) (単位:円, %)

科 目		予 算 現 額 (A)	調 定 額 (B)	収 入 済 額 (C)	収 入 率	
款	項				対予算現額 (C/A)	対調定額 (C/B)
分担金及び負担金	負担金	535,288,000	0	0	0.0	—
国庫支出金	国庫補助金	978,340,000	0	0	0.0	—
繰入金	繰入金	3,550,000,000	0	0	0.0	—
繰越金	繰越金	784,118,580	1,009,278,161	1,009,278,161	128.7	100.0
諸収入	雑入	370,000	11,107,200	11,107,200	3001.9	100.0
市 債	市 債	6,206,600,000	0	0	0.0	—

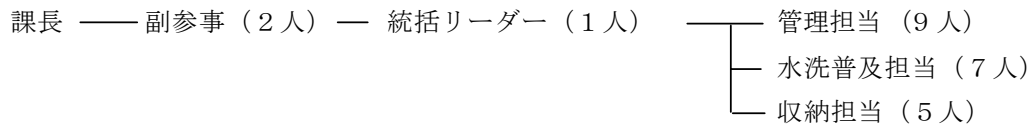
(歳出) (単位:円, %)

科 目		予 算 現 額 (A)	支 出 済 額 (B)	予 算 残 額 (A-B)	支 出 率 (B/A)
款	項				
下水道建設費	公共下水道費	3,253,019,690	385,238,329	2,867,781,361	11.8
	流域下水道費	167,246,000	0	167,246,000	0.0
下水道運営費	下水道運営費	2,644,884,000	60,126,888	2,584,757,112	2.3
予備費	予備費	100,000,000	—	100,000,000	—

キ 下水道維持管理課

監査の概要

a 職員の配置状況 (25人)



b 予算の執行状況

(下水道事業特別会計)

(歳入) (単位：円, %)

科 款	目 項	予 算 現 額 (A)	調 定 額 (B)	収 入 済 額 (C)	収 入 率	
					対 予 算 現 額 率 (C/A)	対 調 定 額 率 (C/B)
分担金及び負担金	分 担 金	22,000	22,680	22,680	103.1	100.0
	負 担 金	66,598,000	102,188,372	49,174,479	73.8	48.1
使用料及び手数料	使 用 料	5,838,672,000	2,073,441,791	1,434,043,501	24.6	69.2
国庫支出金	国庫補助金	790,000	0	0	0.0	—
諸 収 入	延滞金, 加算金 及び過料	500,000	211,100	211,100	42.2	100.0
	貸付金元金収入	6,588,000	4,199,000	1,421,000	21.6	33.8
	雑 入	0	2,723,773	2,723,773	—	100.0

(歳出) (単位：円, %)

科 款	目 項	予 算 現 額 (A)	支 出 済 額 (B)	予 算 残 額 (A - B)	支 出 率
					(B / A)
下水道建設費	公共下水道費	138,159,000	28,665,813	109,493,187	20.7
下水道運営費	下水道運営費	861,623,890	288,611,761	573,012,129	33.5

ク 排水対策課

監査の概要

a 職員の配置状況 (8人)

課長 —— 副参事 (1人) —— 統括リーダー (1人) —— 排水対策担当 (5人)

b 予算の執行状況

(一般会計)

(歳入)

(単位：円，%)

科 目		予 算 現 額 (A)	調 定 額 (B)	収 入 済 額 (C)	収 入 率	
款	項				対 予 算 現 額 額 (C/A)	対 調 定 額 (C/B)
分担金及び負担金	負 担 金	254,000	0	0	0.0	—
使用料及び手数料	使 用 料	537,000	129,772	112,552	21.0	86.7
国 庫 支 出 金	国 庫 補 助 金	13,366,000	10,000,000	10,000,000	74.8	100.0
	国 庫 委 託 金	1,322,000	312,326	312,326	23.6	100.0

(歳出)

(単位：円，%)

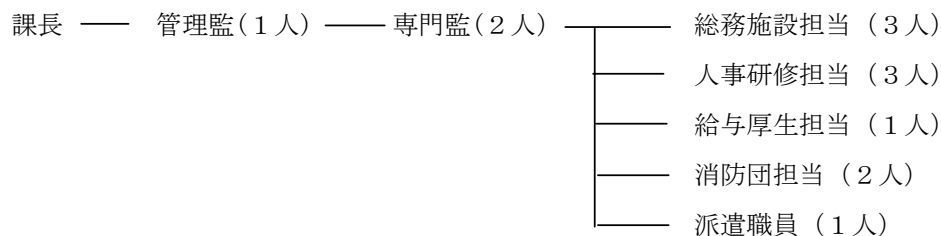
科 目		予 算 現 額 (A)	支 出 済 額 (B)	予 算 残 額 (A - B)	支 出 率 (B / A)
款	項				
土 木 費	河 川 費	214,920,372	38,874,641	176,045,731	18.1

(4) 消防局

ア 総務課

監査の概要

a 職員の配置状況 (15人, 内休職者1人)



b 予算の執行状況

(歳入) (単位: 円, %)

科 目		予 算 現 額 (A)	調 定 額 (B)	収 入 済 額 (C)	収 入 率	
款	項				対予算現額 (C/A)	対調定額 (C/B)
使用料及び手数料	使 用 料	698,000	698,451	14,842	2.1	2.1
国庫支出金	国庫補助金	11,199,000	0	0	0.0	—
県支出金	県補助金	3,844,000	0	0	0.0	—
諸 収 入	雑 入	30,076,000	11,189,801	6,899,117	22.9	61.7
市 債	市 債	358,400,000	0	0	0.0	—

(歳出) (単位: 円, %)

科 目		予 算 現 額 (A)	支 出 済 額 (B)	予 算 残 額 (A - B)	支 出 率 (B / A)
款	項				
総 務 費	選 挙 費	872,000	0	872,000	0.0
消 防 費	消 防 費	5,177,443,728	2,041,767,519	3,135,676,209	39.4

イ 企画統制課

監査の概要

a 職員の配置状況 (4人)

課長 ——— 専門監 (1人) ——— 企画統制担当 (2人)

b 予算の執行状況

(歳出)

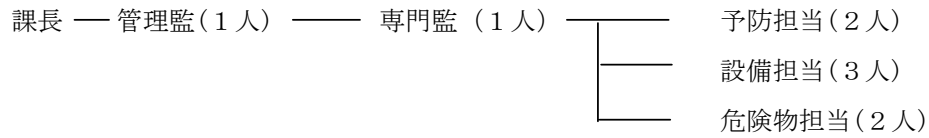
(単位:円, %)

科 目		予 算 現 額	支 出 済 額	予 算 残 額	支 出 率
款	項	(A)	(B)	(A-B)	(B/A)
消 防 費	消 防 費	1,677,400	310,421	1,366,979	18.5

ウ 予防課

監査の概要

a 職員の配置状況 (10人)



b 予算の執行状況

(歳入) (単位:円, %)

科 目		予 算 現 額 (A)	調 定 額 (B)	収 入 済 額 (C)	収 入 率	
款	項				対予算現額 (C/A)	対調定額 (C/B)
使用料及び手数料	手 数 料	3,000,000	644,650	644,650	21.5	100.0
諸 収 入	雑 入	1,490,000	710,000	710,000	47.7	100.0

(歳出) (単位:円, %)

科 目		予 算 現 額 (A)	支 出 済 額 (B)	予 算 残 額 (A-B)	支 出 率 (B/A)
款	項				
消 防 費	消 防 費	8,871,000	2,935,492	5,935,508	33.1

エ 査察調査室

監査の概要

a 職員の配置状況 (6人)

室長 — 専門監(2人) ——— 査察調査担当(3人)

b 予算の執行状況

(歳出)

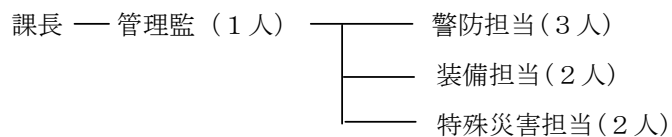
(単位:円, %)

科 目		予 算 現 額 (A)	支 出 済 額 (B)	予 算 残 額 (A-B)	支 出 率 (B/A)
款	項				
消 防 費	消 防 費	3,355,000	1,899,175	1,455,825	56.6

オ 警防課

監査の概要

a 職員の配置状況 (9人)



b 予算の執行状況

(歳入) (単位: 円, %)

科 目		予 算 現 額 (A)	調 定 額 (B)	収 入 済 額 (C)	収 入 率	
款	項				対予算現額 (C/A)	対調定額 (C/B)
使用料及び手数料	使 用 料	5,000	5,100	5,100	102.0	100.0
国庫支出金	国庫補助金	81,918,000	71,990,000	0	0.0	0.0
県支出金	県補助金	3,450,000	0	0	0.0	—
諸 収 入	雑 入	0	14,175	14,175	—	100.0
市 債	市 債	139,300,000	0	0	0.0	—

(歳出) (単位: 円, %)

科 目		予 算 現 額 (A)	支 出 済 額 (B)	予 算 残 額 (A-B)	支 出 率 (B/A)
款	項				
消 防 費	消 防 費	391,644,344	17,392,258	374,252,086	4.4

カ 安全管理室

監査の概要

a 職員の配置状況 (8人)

室長 — 管理監(1人) — 指揮監(3人) — 指揮訓練担当(3人)

b 予算の執行状況

(歳入)

(単位:円,%)

科 目		予 算 現 額 (A)	調 定 額 (B)	収 入 済 額 (C)	収 入 率	
款	項				対予算現 額 (C/A)	対調定額 (C/B)
諸 収 入	雑 入	0	126,567	126,567	—	100.0

(歳出)

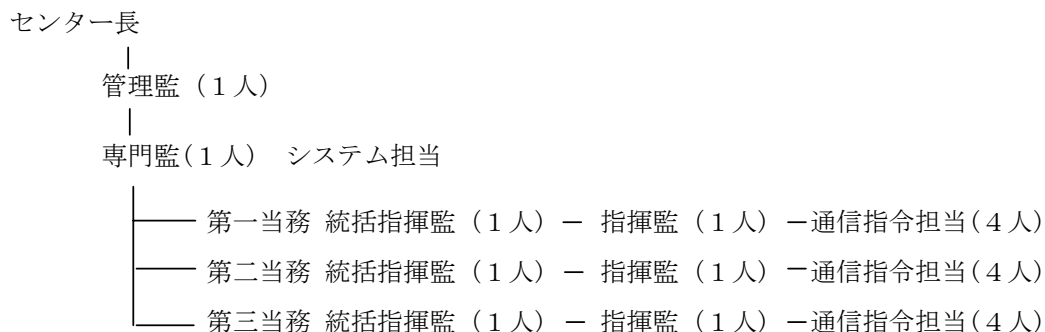
(単位:円,%)

科 目		予 算 現 額 (A)	支 出 済 額 (B)	予 算 残 額 (A-B)	支 出 率 (B/A)
款	項				
消 防 費	消 防 費	3,748,736	1,388,658	2,360,078	37.0

キ 指令センター

監査の概要

a 職員の配置状況 (21人)



b 予算の執行状況

(歳入) (単位：円, %)

科 目		予 算 現 額 (A)	調 定 額 (B)	収 入 済 額 (C)	収 入 率	
款	項				対予算現額 (C/A)	対調定額 (C/B)
国庫支出金	国庫補助金	235,473,000	235,473,000	0	0.0	0.0
諸収入	雑収入	229,087,000	111,285,964	111,285,964	48.6	100.0
市債	市債	500,200,000	0	0	0.0	—

(歳出) (単位：円, %)

科 目		予 算 現 額 (A)	支 出 済 額 (B)	予 算 残 額 (A-B)	支 出 率 (B/A)
款	項				
消 防 費	消 防 費	1,160,702,000	445,748,000	714,954,000	38.4

ク 救急課

監査の概要

a 職員の配置状況 (5人)

課長 — 管理監 (1人) ——— 救急担当(3人)

b 予算の執行状況

(歳入)

(単位：円，%)

科 目		予 算 現 額 (A)	調 定 額 (B)	収 入 済 額 (C)	収 入 率	
款	項				対予算現額 (C/A)	対調定額 (C/B)
諸 収 入	雑 入	2,347,000	1,596,400	1,596,400	68.0	100.0

(歳出)

(単位：円，%)

科 目		予 算 現 額 (A)	支 出 済 額 (B)	予 算 残 額 (A-B)	支 出 率 (B/A)
款	項				
消 防 費	消 防 費	42,467,000	17,211,103	25,255,897	40.5

ケ 消防署及び分署

監査の概要

a 職員の配置状況

(単位：人)

区 分	署 長	専 門 監 副 分 署 長	統括指揮監 指 揮 監 担当指揮監等	担 当	計
西 部 消 防 署	1		7	47	55
富 勢 分 署		1	3	22	26
大 室 分 署		1	3	21	25
東 部 消 防 署	1		9	55	65
逆 井 分 署		1	3	21	25
光ヶ丘 分 署		1	3	21	25
旭 町 消 防 署	1		7	33	41
西 原 分 署		1	3	21	25
沼 南 消 防 署	1		7	36	44
高 柳 分 署		1	3	21	25
計	4	6	48	298	356

b 予算の執行状況

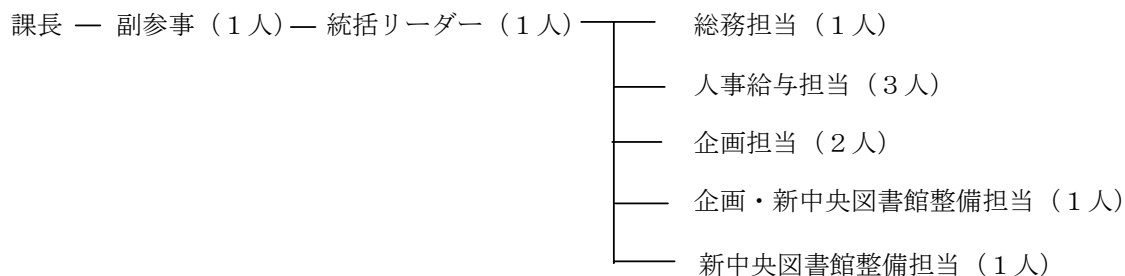
消防局の各課で執行

(5) 生涯学習部

ア 教育総務課

監査の概要

a 職員の配置状況 (11人)



b 予算の執行状況

(歳入) (単位：円, %)

科 目		予 算 現 額 (A)	調 定 額 (B)	収 入 済 額 (C)	収 入 率	
款	項				対予算現額 (C/A)	対調定額 (C/B)
諸 収 入	市預金利子	1,000	0	0	0.0	—
	雑 入	324,000	266,415	266,415	82.2	100.0

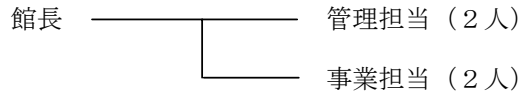
(歳出) (単位：円, %)

科 目		予 算 現 額 (A)	支 出 済 額 (B)	予 算 残 額 (A-B)	支 出 率 (B/A)
款	項				
教 育 費	教育総務費	38,990,222	8,570,748	30,419,474	22.0
	小学校費	87,279,000	31,834,340	55,444,660	36.5
	中学校費	137,172,000	35,548,066	101,623,934	25.9
	高等学校費	6,316,000	2,535,654	3,780,346	40.1
	社会教育費	36,073,000	4,120	36,068,880	0.01
	保健体育費	429,063,000	150,976,617	278,086,383	35.2

ウ 中央公民館

監査の概要

a 職員の配置状況 (5人)



b 予算の執行状況

(歳入) (単位:円,%)

科 目		予 算 現 額 (A)	調 定 額 (B)	収 入 済 額 (C)	収 入 率	
款	項				対予算現額 (C/A)	対調定額 (C/B)
使用料及び手数料	使 用 料	3,554,000	1,708,460	1,708,460	48.1	100.0
諸 収 入	雑 入	23,000	15,561	15,561	67.7	100.0

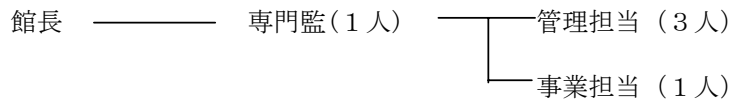
(歳出) (単位:円,%)

科 目		予 算 現 額 (A)	支 出 済 額 (B)	予 算 残 額 (A-B)	支 出 率 (B/A)
款	項				
教 育 費	社会教育費	75,816,000	20,545,013	55,270,987	27.1

エ 沼南公民館

監査の概要

a 職員の配置状況 (6人)



b 予算の執行状況

(歳入) (単位:円, %)

科 目		予 算 現 額 (A)	調 定 額 (B)	収 入 済 額 (C)	収 入 率	
款	項				対予算現額 (C/A)	対調定額 (C/B)
使用料及び手数料	使 用 料	3,592,000	1,601,955	1,601,955	44.6	100.0
諸 収 入	雑 入	432,000	115,471	115,471	26.7	100.0

(歳出) (単位:円, %)

科 目		予 算 現 額 (A)	支 出 済 額 (B)	予 算 残 額 (A-B)	支 出 率 (B/A)
款	項				
教 育 費	社会教育費	43,742,000	14,222,289	29,519,711	32.5

オ 中央視聴覚ライブラリー

監査の概要

a 職員の配置状況 (中央公民館職員兼務)

b 予算の執行状況

(歳入)

(単位：円，%)

科 目		予 算 現 額 (A)	調 定 額 (B)	収 入 済 額 (C)	収 入 率	
款	項				対予算現額 (C/A)	対調定額 (C/B)
財 産 収 入	財産運用収入	66,000	66,000	66,000	100.0	100.0

(歳出)

(単位：円，%)

科 目		予 算 現 額 (A)	支 出 済 額 (B)	予 算 残 額 (A - B)	支 出 率 (B / A)
款	項				
教 育 費	社会教育費	2,849,000	650,927	2,198,073	22.8

カ 沼南視聴覚ライブラリー

監査の概要

a 職員の配置状況 (生涯学習課職員兼務)

b 予算の執行状況

(歳出)

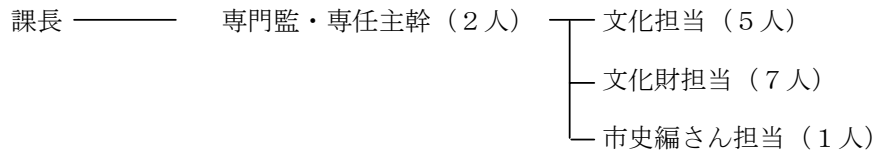
(単位：円，%)

科 目		予 算 現 額	支 出 済 額	予 算 残 額	支 出 率
款	項	(A)	(B)	(A-B)	(B/A)
教 育 費	社会教育費	524,000	0	524,000	0.0

キ 文化課

監査の概要

a 職員の配置状況 (16人)



b 予算の執行状況

(歳入)

(単位：円，%)

科 目		予 算 現 額 (A)	調 定 額 (B)	収 入 済 額 (C)	収 入 率	
款	項				対予算現額 (C/A)	対調定額 (C/B)
分担金及び負担金	負 担 金	1,490,000	0	0	0.0	—
使用料及び手数料	使 用 料	5,029,000	2,845,440	2,845,440	56.6	100.0
国庫支出金	国庫補助金	3,000,000	0	0	0.0	—
県支出金	県補助金	16,976,000	0	0	0.0	—
	県委託金	136,000	0	0	0.0	—
財産収入	財産運用収入	1,081,000	0	0	0.0	—
寄附金	寄 附 金	250,000	3,000	3,000	1.2	100.0
諸収入	雑 入	6,336,000	311,600	224,584	3.5	72.1

(歳出)

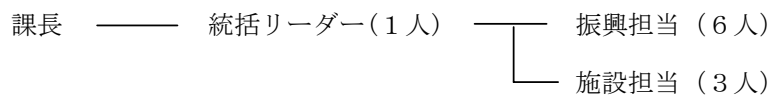
(単位：円，%)

科 目		予 算 現 額 (A)	支 出 済 額 (B)	予 算 残 額 (A-B)	支 出 率 (B/A)
款	項				
教 育 費	社会教育費	169,561,000	59,836,456	109,724,544	35.3
土地区画整理事業費	事 業 費	1,044,000	0	1,044,000	0.0

ク スポーツ課

監査の概要

a 職員の配置状況 (11人)



b 予算の執行状況

(歳入) (単位:円, %)

科 目		予 算 現 額 (A)	調 定 額 (B)	収 入 済 額 (C)	収 入 率	
款	項				対予算現額 (C/A)	対調定額 (C/B)
使用料及び手数料	使 用 料	244,000	208,052	208,052	85.3	100.0
県 支 出 金	県 補 助 金	14,000,000	0	0	0.0	—
財 産 収 入	財産運用収入	1,024,000	0	0	0.0	—
寄 附 金	寄 附 金	500,000	110,000	110,000	22.0	100.0
諸 収 入	雑 入	2,830,000	66,500	66,500	2.3	100.0

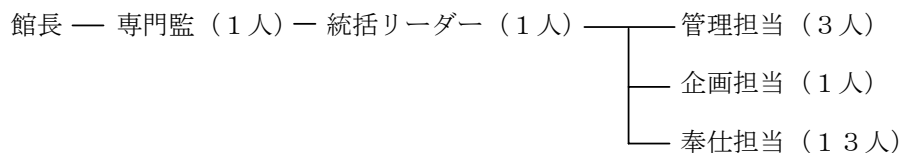
(歳出) (単位:円, %)

科 目		予 算 現 額 (A)	支 出 済 額 (B)	予 算 残 額 (A-B)	支 出 率 (B/A)
款	項				
教 育 費	保健体育費	472,180,000	165,983,037	306,196,963	35.2

ケ 図書館

監査の概要

a 職員の配置状況 (24人)



【分館】 (単位：人)

施設名	担 当
豊四季台分館	2
こども図書館	2
合 計	4

b 予算の執行状況

(歳入) (単位：円，%)

科 目		予 算 現 額 (A)	調 定 額 (B)	収 入 済 額 (C)	収 入 率	
款	項				対予算現額 (C/A)	対調定額 (C/B)
使用料及び手数料	使 用 料	4,000	4,730	4,730	118.3	100.0
国庫支出金	国庫補助金	968,000	0	0	0.0	—
諸 収 入	雑 入	350,000	152,910	152,910	43.7	100.0

(歳出) (単位：円，%)

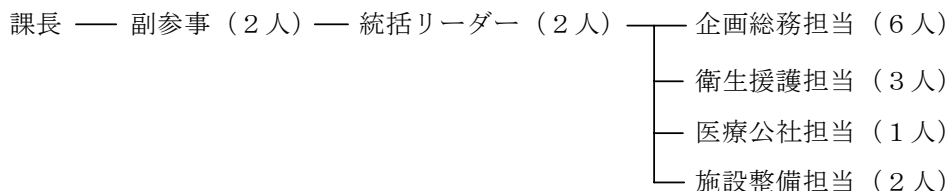
科 目		予 算 現 額 (A)	支 出 済 額 (B)	予 算 残 額 (A - B)	支 出 率 (B / A)
款	項				
民 生 費	児 童 福 祉 費	406,000	39,747	366,253	9.8
教 育 費	社 会 教 育 費	282,114,000	85,430,374	196,683,626	30.3

(6) 保健福祉部

ア 保健福祉総務課

監査の概要

a 職員の配置状況 (17人)



b 予算の執行状況

(一般会計)

(歳入) (単位：円，%)

科 款	目 項	予 算 現 額 (A)	調 定 額 (B)	収 入 済 額 (C)	収 入 率	
					対 予 算 現 額 (C/A)	対 調 定 額 (C/B)
使用料及び手数料	使 用 料	79,000	87,544	87,544	110.8	100.0
国 庫 支 出 金	国 庫 補 助 金	363,700,000	0	0	0.0	—
	国 庫 委 託 金	22,000	0	0	0.0	—
県 支 出 金	県 負 担 金	773,000	0	0	0.0	—
財 産 収 入	財 産 運 用 収 入	1,552,000	411,223	411,223	26.5	100.0
寄 附 金	寄 附 金	2,000,000	567,006	567,006	28.4	100.0
繰 入 金	基 金 繰 入 金	370,000,000	0	0	0.0	—
諸 収 入	市 預 金 利 子	1,000	55	55	5.5	100.0
	貸 付 金 元 利 収 入	8,000,000	4,000,000	4,000,000	50.0	100.0
	雑 入	10,000	4,182	4,182	41.8	100.0
市 債	市 債	3,061,700,000	0	0	0.0	—

(歳出) (単位：円，%)

科 款	目 項	予 算 現 額 (A)	支 出 済 額 (B)	予 算 残 額 (A - B)	支 出 率
					(B / A)
民 生 費	社 会 福 祉 費	4,195,486,000	1,225,408,259	2,970,077,741	29.2
	災 害 救 助 費	20,000	0	20,000	0.0
衛 生 費	保 健 衛 生 費	537,318,100	82,141,987	455,176,113	15.3

(介護老人保健施設事業特別会計)

(歳入)

(単位：円，%)

科 目		予 算 現 額 (A)	調 定 額 (B)	収 入 済 額 (C)	収 入 率	
款	項				対 予 算 現 額 (C/A)	対 調 定 額 (C/B)
サ ー ビ ス 収 入	介護給付費収入	92,000	93,374	0	0.0	0.0
分担金及び負担金	負 担 金	24,989,000	0	0	0.0	—
使用料及び手数料	使 用 料	187,000	188,640	0	0.0	0.0
	手 数 料	325,000	112,340	82,940	25.5	73.8
繰 入 金	繰 入 金	61,000,000	0	0	0.0	—
繰 越 金	繰 越 金	64,111,000	65,612,105	65,612,105	102.3	100.0
諸 収 入	雑 入	296,000	81	81	0.0	100.0

(歳出)

(単位：円，%)

科 目		予 算 現 額 (A)	支 出 済 額 (B)	予 算 残 額 (A-B)	支 出 率 (B/A)
款	項				
介護老人保健施設事業費	介護老人保健施設事業費	70,311,000	8,152,061	62,158,939	11.6
予 備 費	予 備 費	1,000,000	—	1,000,000	—

(病院事業会計)

(a) 収益の収入及び支出

(収入)

(単位：円，%)

科 目		予 算 現 額 (A)	調 定 額 (B)	収 入 済 額 (C)	収 入 率	
款	項				対 予 算 現 額 (C/A)	対 調 定 額 (C/B)
病 院 事 業 収 益	医 業 収 益	4,777,966,000	2,244,827,313	1,610,439,103	33.7	71.7
	医 業 外 収 益	471,087,000	696,674	696,674	0.1	100.0
	特 別 利 益	10,947,000	8,245,798	8,245,798	75.3	100.0

(支出)

(単位：円，%)

科 目		予 算 現 額 (A)	執 行 済 額 (B)	予 算 残 額 (A-B)	支 出 率 (B/A)
款	項				
病 院 事 業 費 用	医 業 費 用	5,147,085,000	2,263,504,385	2,883,580,615	44.0
	医 業 外 費 用	95,468,000	43,190,022	52,277,978	45.2
	特 別 損 失	12,447,000	8,245,798	4,201,202	66.2
	予 備 費	5,000,000	—	5,000,000	—

(b) 資本的收入及び支出

(収入)

(単位：円，%)

科 目		予 算 現 額 (A)	調 定 額 (B)	収 入 済 額 (C)	収 入 率	
款	項				対 予 算 現 額 (C/A)	対 調 定 額 (C/B)
資 本 的 収 入	出 資 金	91,477,000	0	0	0.0	—

(支出)

(単位：円，%)

科 目		予 算 現 額 (A)	執 行 済 額 (B)	予 算 残 額 (A-B)	支 出 率	
款	項				支 出 率 (B/A)	
資 本 的 支 出	建 設 改 良 費	50,000,000	0	50,000,000	0.0	
	企 業 債 償 還 金	142,249,000	70,565,552	71,683,448	49.6	
	予 備 費	7,751,000	—	7,751,000	—	

イ 指導監査室

監査の概要

a 職員の配置状況 (4人)

室長 —— 統括リーダー (1人) —— 指導監査担当 (2人)

b 予算の執行状況

(歳出)

(単位：円，%)

科	目	予 算 現 額	支 出 済 額	予 算 残 額	支 出 率
款	項	(A)	(B)	(A-B)	(B/A)
民 生 費	社会福祉費	2,618,000	626,469	1,991,531	23.9

ウ 高齢者支援課

監査の概要

a 職員の配置状況 (26人)

課長 — 副参事 (1人) — 統括リーダー・専任主幹 (2人) — 事業調整担当 (4人)
 — いきがい担当 (8人)
 — 指導担当 (3人)
 — 介護サービス担当 (5人)

【ほのぼのプラザますお】 所長 (副参事兼務) — 担当 (2人)

b 予算の執行状況

(一般会計)

(歳入)

(単位：円，%)

科 目		予 算 現 額 (A)	調 定 額 (B)	収 入 済 額 (C)	収 入 率	
款	項				対 予 算 現 額 額 (C/A)	対 調 定 額 額 (C/B)
分担金及び負担金	負 担 金	9,880,000	4,540,290	3,973,025	40.2	87.5
使用料及び手数料	使 用 料	11,000	11,290	11,290	102.6	100.0
	手 数 料	6,238,000	1,570,930	1,569,930	25.2	99.9
国庫支出金	国庫補助金	146,883,000	0	0	0.0	—
県支出金	県補助金	78,751,000	0	0	0.0	—
財産収入	財産売払収入	0	484,050	484,050	—	100.0
諸収入	雑収入	28,419,000	8,353,840	8,353,540	29.4	100.0

(歳出)

(単位：円，%)

科 目		予 算 現 額 (A)	支 出 済 額 (B)	予 算 残 額 (A - B)	支 出 率 (B / A)
款	項				
民生費	社会福祉費	797,337,000	315,595,466	481,741,534	39.6
衛生費	保健衛生費	4,722,000	0	4,722,000	0.0

(介護保険事業特別会計)

(歳入)

(単位：円，%)

科 目		予 算 現 額 (A)	調 定 額 (B)	収 入 済 額 (C)	収 入 率	
款	項				対 予 算 現 額 額 (C/A)	対 調 定 額 額 (C/B)
国庫支出金	国庫補助金	113,667,000	0	0	0.0	—
支払基金交付金	支払基金交付金	26,799,000	26,805,000	11,174,000	41.7	41.7
県支出金	県補助金	56,833,000	0	0	0.0	—
繰入金	一般会計繰入金	56,917,000	0	0	0.0	—
繰越金	繰越金	58,752,000	0	0	0.0	—

(歳出)

(単位：円，%)

科	目	予 算 現 額	支 出 済 額	予 算 残 額	支 出 率
款	項	(A)	(B)	(A - B)	(B / A)
総 務 費	総 務 管 理 費	10,653,000	3,123,453	7,529,547	29.3
	趣 旨 普 及 費	2,597,000	900,900	1,696,100	34.7
	運 営 協 議 会 費	585,000	136,700	448,300	23.4
保 險 給 付 費	保 險 給 付 費	318,516,000	115,739,940	202,776,060	36.3
地 域 支 援 事 業 費	介 護 予 防 事 業 費	8,742,000	3,532,939	5,209,061	40.4
	包 括 的 支 援 事 業 ・ 任 意 事 業 費	22,742,000	4,970,498	17,771,502	21.9
諸 支 出 金	償 還 金 及 び 還 付 加 算 金	58,752,000	47,008,368	11,743,632	80.0

エ 介護保険管理室

監査の概要

a 職員の配置状況 (16人)

室長 ——— 統括リーダー (2人) ——— 資格保険料担当 (4人)
 認定審査担当 (9人)

b 予算の執行状況

(一般会計)

(歳入)

(単位：円，%)

科 目		予 算 現 額 (A)	調 定 額 (B)	収 入 済 額 (C)	収 入 率	
款	項				対 予 算 現 額 額 (C/A)	対 調 定 額 額 (C/B)
諸 収 入	雑 入	215,000	31,515	31,515	14.7	100.0

(介護保険事業特別会計)

(歳入)

(単位：円，%)

科 目		予 算 現 額 (A)	調 定 額 (B)	収 入 済 額 (C)	収 入 率	
款	項				対 予 算 現 額 額 (C/A)	対 調 定 額 額 (C/B)
介 護 保 険 料	介 護 保 険 料	3,354,398,000	3,452,603,470	1,672,782,170	49.9	48.4
国 庫 支 出 金	国 庫 負 担 金	2,448,396,000	2,233,831,000	1,116,918,000	45.6	50.0
	国 庫 補 助 金	1,000	0	0	0.0	—
支 払 基 金 交 付 金	支 払 基 金 交 付 金	4,128,845,000	3,943,473,000	1,643,119,000	39.8	41.7
県 支 出 金	県 負 担 金	2,024,518,000	1,923,200,000	961,600,000	47.5	50.0
財 産 収 入	財 産 運 用 収 入	2,360,000	777,534	777,534	32.9	100.0
繰 入 金	一 般 会 計 繰 入 金	2,117,917,000	0	0	0.0	—
	基 金 繰 入 金	160,960,000	126,425,227	126,425,227	78.5	100.0
繰 越 金	繰 越 金	606,569,000	666,776,316	666,776,316	109.9	100.0
諸 収 入	延 滞 金 , 加 算 金 及 び 過 料	2,000	492,110	492,110	24,605.5	100.0
	市 預 金 利 子	0	1	1	—	100.0
	雑 入	3,000	1,831,975	1,831,975	61,065.8	100.0

(歳出)

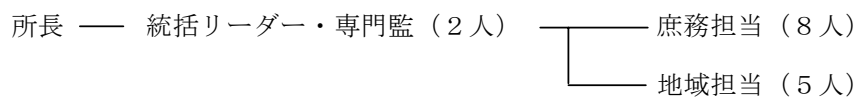
(単位：円，%)

科 目		予 算 現 額	支 出 済 額	予 算 残 額	支 出 率
款	項	(A)	(B)	(A-B)	(B/A)
総 務 費	総 務 管 理 費	30,097,000	9,536,539	20,560,461	31.7
	徴 収 費	26,443,000	13,445,145	12,997,855	50.8
	介 護 認 定 審 査 会 費	198,262,000	66,964,185	131,297,815	33.8
	趣 旨 普 及 費	5,100,000	2,042,515	3,057,485	40.0
保 險 給 付 費	保 險 給 付 費	13,444,303,000	5,338,087,389	8,106,215,611	39.7
財 政 安 定 化 基 金 拠 出 金	財 政 安 定 化 基 金 拠 出 金	6,117,000	0	6,117,000	0.0
基 金 積 立 金	基 金 積 立 金	401,133,000	777,534	400,355,466	0.2
諸 支 出 金	償 還 金 及 び 加 算 金	91,416,000	10,807,180	80,608,820	11.8
予 備 費	予 備 費	50,000,000	—	50,000,000	—

オ 地域包括支援センター

監査の概要

a 職員の配置状況 (16人)



b 予算の執行状況

(一般会計)

(歳入)

(単位：円，%)

科 目		予 算 現 額 (A)	調 定 額 (B)	収 入 済 額 (C)	収 入 率	
款	項				対 予 算 現 額 額 (C/A)	対 調 定 額 額 (C/B)
分担金及び負担金	負 担 金	85,000	270,675	79,343	93.3	29.3
諸 収 入	雑 入	22,514,000	7,464,626	7,464,626	33.2	100.0

(歳出)

(単位：円，%)

科 目		予 算 現 額 (A)	支 出 済 額 (B)	予 算 残 額 (A - B)	支 出 率 (B / A)
款	項				
民 生 費	社会福祉費	76,404,000	30,170,395	46,233,605	39.5

(介護保険事業特別会計)

(歳出)

(単位：円，%)

科 目		予 算 現 額 (A)	支 出 済 額 (B)	予 算 残 額 (A - B)	支 出 率 (B / A)
款	項				
総 務 費	運営協議会費	257,000	74,880	182,120	29.1
地域支援事業費	介護予防事業費	75,754,000	19,721,676	56,032,324	26.0
	包括的支援事業・任意事業費	205,656,000	82,096,284	123,559,716	39.9

カ 障害福祉課

監査の概要

a 職員の配置状況 (36人)

課長 — 副参事 (2人) — 統括リーダー (1人) — 事業調整担当 (4人)
 — 支援サービス担当 (11人)
 — 自立支援担当 (17人)

b 予算の執行状況

(一般会計)

(歳入) (単位：円，%)

科 款	目 項	予 算 現 額 (A)	調 定 額 (B)	収 入 済 額 (C)	収 入 率	
					対 予 算 現 額 率 (C/A)	対 調 定 額 率 (C/B)
使用料及び手数料	使 用 料	6,000	6,240	6,240	104.0	100.0
	手 数 料	24,000	0	0	0.0	—
国 庫 支 出 金	国 庫 負 担 金	1,131,661,000	0	0	0.0	—
	国 庫 補 助 金	114,517,000	0	0	0.0	—
	国 庫 委 託 金	689,000	0	0	0.0	—
県 支 出 金	県 負 担 金	531,679,000	0	0	0.0	—
	県 補 助 金	335,978,000	0	0	0.0	—
諸 収 入	雑 入	2,551,000	384,393	1,100,353	43.1	286.3

(歳出) (単位：円，%)

科 款	目 項	予 算 現 額 (A)	支 出 済 額 (B)	予 算 残 額 (A - B)	支 出 率
					(B / A)
民 生 費	社 会 福 祉 費	4,950,601,000	1,813,804,013	3,136,796,987	36.6
衛 生 費	保 健 衛 生 費	214,000	45,132	168,868	21.1

(介護保険事業特別会計)

(歳出) (単位：円，%)

科 款	目 項	予 算 現 額 (A)	支 出 済 額 (B)	予 算 残 額 (A - B)	支 出 率
					(B / A)
地 域 支 援 事 業 費	介 護 予 防 事 業 費	4,522,000	1,545,888	2,976,112	34.2

キ 十余二学園

監査の概要

a 職員の配置状況 (12人)

園長 —————担当 (11人)

b 予算の執行状況

(歳入)

(単位：円，%)

科 目		予 算 現 額 (A)	調 定 額 (B)	収 入 済 額 (C)	収 入 率	
款	項				対 予 算 現 額 (C/A)	対 調 定 額 (C/B)
分担金及び負担金	負 担 金	1,573,000	637,123	591,123	37.6	92.8
使用料及び手数料	使 用 料	2,000	2,080	2,080	104.0	100.0
県 支 出 金	県 負 担 金	62,717,000	23,785,257	23,785,257	37.9	100.0
諸 収 入	雑 入	1,673,000	636,129	616,579	36.9	96.9

(歳出)

(単位：円，%)

科 目		予 算 現 額 (A)	支 出 済 額 (B)	予 算 残 額 (A-B)	支 出 率 (B/A)
款	項				
民 生 費	児 童 福 祉 費	39,565,000	9,242,958	30,322,042	23.4

ク 柏育成園

監査の概要

a 職員の配置状況 (9人)

園長 —— 専門監 (1人) —— 担当 (7人)

b 予算の執行状況

(歳入)

(単位：円，%)

科 目		予 算 現 額 (A)	調 定 額 (B)	収 入 済 額 (C)	収 入 率	
款	項				対 予 算 現 額 (C/A)	対 調 定 額 (C/B)
分担金及び負担金	負 担 金	676,000	336,034	324,298	48.0	96.5
県 支 出 金	県 負 担 金	11,726,000	4,198,572	4,198,572	35.8	100.0
諸 収 入	雑 入	680,000	222,916	219,466	32.3	98.5

(歳出)

(単位：円，%)

科 目		予 算 現 額 (A)	支 出 済 額 (B)	予 算 残 額 (A-B)	支 出 率 (B/A)
款	項				
民 生 費	児 童 福 祉 費	35,901,000	9,032,073	26,868,927	25.2

ケ 青和園

監査の概要

a 職員の配置状況 (9人)

園長 —— 専門監 (1人) —— 担当 (7人)

b 予算の執行状況

(歳入)

(単位：円，%)

科 目		予 算 現 額 (A)	調 定 額 (B)	収 入 済 額 (C)	収 入 率	
款	項				対 予 算 現 額 (C/A)	対 調 定 額 (C/B)
分担金及び負担金	負 担 金	63,108,000	34,616,115	34,613,115	54.8	99.9
使用料及び手数料	使 用 料	5,000	5,485	5,485	109.7	100.0
国庫支出金	国庫補助金	603,000	0	0	0.0	—
諸 収 入	雑 入	9,395,000	4,275,008	4,416,302	47.0	103.3

(歳出)

(単位：円，%)

科 目		予 算 現 額 (A)	支 出 済 額 (B)	予 算 残 額 (A - B)	支 出 率 (B / A)
款	項				
民 生 費	社会福祉費	32,887,000	8,874,917	24,012,083	27.0

コ 朋生園

監査の概要

- a 職員の配置状況 (9人)
 園長 —— 担当 (8人)

b 予算の執行状況

(歳入)

(単位：円，%)

科 目		予 算 現 額 (A)	調 定 額 (B)	収 入 済 額 (C)	収 入 率	
款	項				対 予 算 現 額 (C/A)	対 調 定 額 (C/B)
分担金及び負担金	負 担 金	64,979,000	28,743,686	28,736,186	44.2	99.9
諸 収 入	雑 入	11,806,000	6,095,633	6,108,958	51.7	100.2

(歳出)

(単位：円，%)

科 目		予 算 現 額 (A)	支 出 済 額 (B)	予 算 残 額 (A-B)	支 出 率 (B/A)
款	項				
民 生 費	社会福祉費	35,687,000	13,761,212	21,925,788	38.6

サ 保健所総務企画課

監査の概要

a 職員の配置状況 (10人)

課長—副参事(1人) — 専門監(2人) — 企画担当(1人)
 — 総務担当(3人)
 — 医事薬事担当(2人)

b 予算の執行状況

(歳入) (単位：円，%)

科 目		予 算 現 額 (A)	調 定 額 (B)	収 入 済 額 (C)	収 入 率	
款	項				対 予 算 現 額 (C/A)	対 調 定 額 (C/B)
使用料及び手数料	手 数 料	1,247,000	1,233,900	1,233,900	98.9	100.0
国 庫 支 出 金	国 庫 補 助 金	41,793,000	0	0	0.0	—
	国 庫 委 託 金	6,379,000	0	0	0.0	—
県 支 出 金	県 委 託 金	9,935,000	8,766,000	8,766,000	88.2	100.0
諸 収 入	雑 入	54,000	9,281	9,281	17.2	100.0

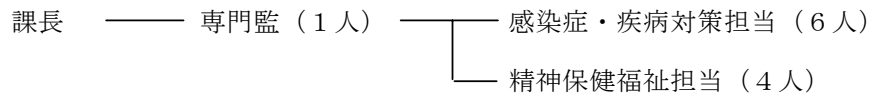
(歳出) (単位：円，%)

科 目		予 算 現 額 (A)	支 出 済 額 (B)	予 算 残 額 (A - B)	支 出 率 (B / A)
款	項				
衛 生 費	保 健 衛 生 費	128,410,000	15,018,898	113,391,102	11.7

シ 保健所保健予防課

監査の概要

a 職員の配置状況 (12人)



b 予算の執行状況

(歳入)

(単位：円，%)

科 目		予 算 現 額 (A)	調 定 額 (B)	収 入 済 額 (C)	収 入 率	
款	項				対 予 算 現 額 (C/A)	対 調 定 額 (C/B)
国 庫 支 出 金	国 庫 補 助 金	28,124,000	5,742,847	5,742,847	20.4	100.0
雑 入	雑 入	0	3,567	3,567	—	100.0

(歳出)

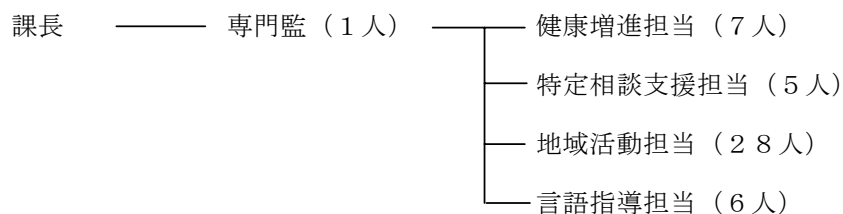
(単位：円，%)

科 目		予 算 現 額 (A)	支 出 済 額 (B)	予 算 残 額 (A-B)	支 出 率 (B/A)
款	項				
衛 生 費	保 健 衛 生 費	111,854,000	12,189,948	99,664,052	10.9

セ 保健所地域健康福祉課

監査の概要

a 職員の配置状況 (48人)



b 予算の執行状況

(一般会計)

(歳入)

(単位：円，%)

科 目		予 算 現 額 (A)	調 定 額 (B)	収 入 済 額 (C)	収 入 率	
款	項				対 予 算 現 額 (C/A)	対 調 定 額 (C/B)
国 庫 支 出 金	国 庫 負 担 金	30,000	6,240	6,240	20.8	100.0
	国 庫 補 助 金	114,517,000	0	0	0.0	—
	国 庫 委 託 金	762,000	0	0	0.0	—
県 支 出 金	県 補 助 金	136,350,000	0	0	0.0	—
	県 委 託 金	663,000	0	0	0.0	—
諸 収 入	雑 入	3,420,000	1,197,029	1,143,435	33.4	95.5

(歳出)

(単位：円，%)

科 目		予 算 現 額 (A)	支 出 済 額 (B)	予 算 残 額 (A-B)	支 出 率 (B/A)
款	項				
民 生 費	児 童 福 祉 費	6,577,000	400,231	6,176,769	6.1
衛 生 費	保 健 衛 生 費	1,088,230,050	320,697,089	767,532,961	29.5

(介護保険事業特別会計)

(歳出)

(単位：円，%)

科 目		予 算 現 額 (A)	支 出 済 額 (B)	予 算 残 額 (A-B)	支 出 率 (B/A)
款	項				
地 域 支 援 事 業 費	介 護 予 防 事 業 費	4,522,000	1,545,888	2,976,112	34.2

タ 保健所衛生検査課

監査の概要

a 職員の配置状況 (8人)

課長 ————— 検査担当 (7人)

b 予算の執行状況

(歳入)

(単位：円，%)

科 目		予 算 現 額 (A)	調 定 額 (B)	収 入 済 額 (C)	収 入 率	
款	項				対 予 算 現 額 (C/A)	対 調 定 額 (C/B)
使用料及び手数料	手 数 料	3,876,000	2,114,480	2,114,480	54.6	100.0
国庫支出金	国庫補助金	28,977,000	0	0	0.0	—

(歳出)

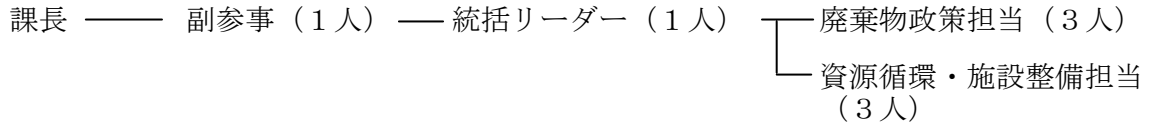
(単位：円，%)

科 目		予 算 現 額 (A)	支 出 済 額 (B)	予 算 残 額 (A-B)	支 出 率 (B/A)
款	項				
衛生費	保健衛生費	126,490,000	12,139,231	114,350,769	9.6

イ 廃棄物政策課

監査の概要

a 職員の配置状況 (9人)



b 予算の執行状況

(歳入)

(単位：円，%)

科 目		予 算 現 額 (A)	調 定 額 (B)	収 入 済 額 (C)	収 入 率	
款	項				対予算現額 (C/A)	対調定額 (C/B)
使用料及び手数料	手 数 料	5,410,000	2,349,460	1,751,490	32.4	74.5
財 産 収 入	財産運用収入	17,000	10,070	10,070	59.2	100.0
諸 収 入	雑 入	198,417,000	130,384,425	130,384,425	65.7	100.0

(歳出)

(単位：円，%)

科 目		予 算 現 額 (A)	支 出 済 額 (B)	予 算 残 額 (A-B)	支 出 率 (B/A)
款	項				
衛 生 費	清 掃 費	2,218,437,000	949,760,483	1,268,676,517	42.8

ウ 環境サービス課

監査の概要

a 職員の配置状況 (30人)

課長 — 副参事 (1人) — 統括リーダー (2人) — 廃棄物指導担当 (7人)
 — 生活環境担当 (19人)

b 予算の執行状況

(歳入)

(単位：円，%)

科 款	目 項	予 算 現 額 (A)	調 定 額 (B)	収 入 済 額 (C)	収 入 率	
					対 予 算 現 額 額 (C/A)	対 調 定 額 額 (C/B)
使用料及び手数料	使 用 料	1,299,000	1,305,716	743,993	57.3	57.0
	手 数 料	39,148,000	20,167,768	13,723,789	35.1	68.0
県 支 出 金	県 補 助 金	8,806,000	0	0	0.0	—
諸 収 入	延滞金，加算 金及び過料	744,000	1,860,000	850,000	114.2	45.7
	雑 入	99,000	114,688	101,473	102.5	88.5

(歳出)

(単位：円，%)

科 款	目 項	予 算 現 額 (A)	支 出 済 額 (B)	予 算 残 額 (A-B)	支 出 率
					(B/A)
衛 生 費	保 健 衛 生 費	50,755,000	14,255,703	36,499,297	28.1
	清 掃 費	259,319,000	102,612,968	156,706,032	39.6

エ 北部クリーンセンター

監査の概要

a 職員の配置状況 (67人)

所長 — 副参事 (1人) ┌ 収集担当 (42人)
└ 管理担当 (23人)

b 予算の執行状況

(歳入)

(単位：円，%)

科 款	目 項	予 算 現 額 (A)	調 定 額 (B)	収 入 済 額 (C)	収 入 率	
					対 予 算 現 額 率 (C/A)	対 調 定 額 率 (C/B)
使用料及び手数料	使 用 料	38,000	39,002	39,002	102.6	100.0
	手 数 料	328,467,000	181,471,200	131,092,290	39.9	72.2
国 庫 支 出 金	国 庫 補 助 金	1,164,000	0	0	0.0	—
財 産 収 入	財 産 運 用 収 入	3,000	3,020	3,020	100.7	100.0
	財 産 売 払 収 入	300,000	0	0	0.0	—
諸 収 入	雑 入	77,000	12,787	12,787	16.6	100.0
市 債	市 債	21,100,000	0	0	0.0	—

(歳出)

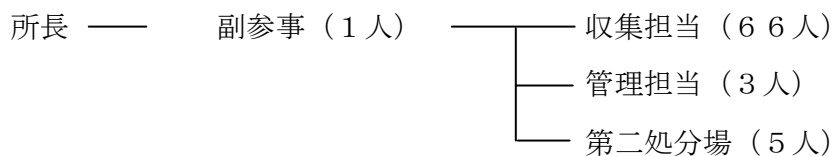
(単位：円，%)

科 款	目 項	予 算 現 額 (A)	支 出 済 額 (B)	予 算 残 額 (A - B)	支 出 率
					(B / A)
衛 生 費	清 掃 費	1,018,421,000	320,057,708	698,363,292	31.4

オ 南部クリーンセンター

監査の概要

a 職員の配置状況 (76人)



b 予算の執行状況

(歳入)

(単位：円，%)

科	目	予算現額 (A)	調定額 (B)	収入済額 (C)	収入率	
					対予算現額 (C/A)	対調定額 (C/B)
使用料及び手数料	使用料	294,000	294,912	294,912	100.3	100.0
	手数料	321,210,000	110,103,330	98,042,740	30.5	89.0
財産収入	財産売却収入	1,200,000	210,000	210,000	17.5	100.0
諸収入	雑入	5,402,000	3,274,435	2,294,435	42.5	70.1
市債	市債	46,900,000	0	0	0.0	—

(歳出)

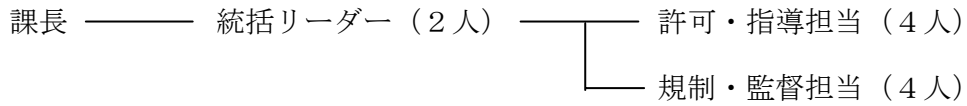
(単位：円，%)

科	目	予算現額 (A)	支出済額 (B)	予算残額 (A-B)	支出率
					(B/A)
衛生費	清掃費	1,065,440,594	354,370,787	711,069,807	33.3
土木費	道路橋梁費	5,000,000	0	5,000,000	0.0

カ 産業廃棄物対策課

監査の概要

a 職員の配置状況 (11人)



b 予算の執行状況

(歳入) (単位：円, %)

科 目		予 算 現 額 (A)	調 定 額 (B)	収 入 済 額 (C)	収 入 率	
款	項				対予算現額 (C/A)	対調定額 (C/B)
使用料及び手数料	手 数 料	36,897,000	24,890,000	24,890,000	67.5	100.0
諸 収 入	雑 入	0	7,452	7,452	—	100.0

(歳出) (単位：円, %)

科 目		予 算 現 額 (A)	支 出 済 額 (B)	予 算 残 額 (A - B)	支 出 率 (B / A)
款	項				
衛 生 費	保 健 衛 生 費	23,664,315	6,500,955	17,163,360	27.5

(8) 秘書課

監査の概要

a 職員の配置状況 (7人)

課長 — 副参事 (1人) — 統括リーダー (1人) — 秘書担当 (4人)

b 予算の執行状況

(歳入)

(単位:円, %)

科 目		予 算 現 額 (A)	調 定 額 (B)	収 入 済 額 (C)	収 入 率	
款	項				対予算現額 (C/A)	対調定額 (C/B)
諸 収 入	市預金利子	1,000	79	79	7.9	100.0
	雑 入	0	1,799	1,799	—	100.0

(歳出)

(単位:円, %)

科 目		予 算 現 額 (A)	支 出 済 額 (B)	予 算 残 額 (A-B)	支 出 率 (B/A)
款	項				
総 務 費	総務管理費	9,617,530	5,730,231	3,887,299	59.6

(10) 議会事務局

監査の概要

a 職員の配置状況 (13人)

庶務課 課長 _____ 庶務担当 (3人)

議事課 課長 _____ 議事担当 (8人)

b 予算の執行状況

(歳入)

(単位：円，%)

科 目		予 算 現 額 (A)	調 定 額 (B)	収 入 済 額 (C)	収 入 率	
款	項				対予算現額 (C/A)	対調定額 (C/B)
諸 収 入	市 預 金 利 子	1,000	1	1	0.1	100.0
	雑 入	108,000	100,000	0	0.0	0.0

(歳出)

(単位：円，%)

科 目		予 算 現 額 (A)	支 出 済 額 (B)	予 算 残 額 (A - B)	支 出 率 (B / A)
款	項				
議 会 費	議 会 費	530,024,000	253,502,069	276,521,931	47.8

(11) まちづくり企画課

監査の概要

a 職員の配置状況 (6人)

課長 — 副参事 (1人) — まちづくり企画担当 (4人)

b 予算の執行状況

(歳出)

(単位:円,%)

科	目	予算現額	支出済額	予算残額	支出率
款	項	(A)	(B)	(A-B)	(B/A)
土木費	都市計画費	7,893,000	150,119	7,742,881	1.9

(12) 企画部

ア 企画調整課

監査の概要

a 職員の配置状況 (10人)

課長 — 副参事 (1人) — 統括リーダー (2人) — 企画調整担当 (6人)

b 予算の執行状況

(歳入)

(単位: 円, %)

科 目		予 算 現 額 (A)	調 定 額 (B)	収 入 済 額 (C)	収 入 率	
款	項				対 予 算 現 額 率 (C/A)	対 調 定 額 率 (C/B)
国 庫 支 出 金	国 庫 補 助 金	6,101,359,630	6,078,559,630	6,042,943,630	99.0	99.4
諸 収 入	市 預 金 利 子	0	118,392	118,392	—	100.0
	雑 入	25,000	290,360	290,360	1161.4	100.0

(歳出)

(単位: 円, %)

科 目		予 算 現 額 (A)	支 出 済 額 (B)	予 算 残 額 (A-B)	支 出 率 (B/A)
款	項				
総 務 費	総 務 管 理 費	6,203,859,554	6,032,057,000	171,802,554	97.2
民 生 費	社 会 福 祉 費	264,023,000	158,414,550	105,608,450	60.0
衛 生 費	保 健 衛 生 費	112,932,000	66,189,511	46,742,489	58.6

イ ホームタウン推進室

監査の概要

a 職員の配置状況 (2人)

室長 ——— ホームタウン推進担当 (1人)

b 予算の執行状況

(歳出)

(単位:円,%)

科 目		予 算 現 額	支 出 済 額	予 算 残 額	支 出 率
款	項	(A)	(B)	(A-B)	(B/A)
総 務 費	総 務 管 理 費	3,722,000	574,111	3,147,889	15.4

ウ 国体準備室

監査の概要

a 職員の配置状況 (6人)

室長 —— 統括リーダー(1人) —— 国体準備担当(4人)

b 予算の執行状況

(歳入) (単位:円,%)

科 目		予 算 現 額 (A)	調 定 額 (B)	収 入 済 額 (C)	収 入 率	
款	項				対 予 算 現 額 額 (C/A)	対 調 定 額 額 (C/B)
県 支 出 金	県 補 助 金	6,823,000	0	0	0.0	—

(歳出) (単位:円,%)

科 目		予 算 現 額 (A)	支 出 済 額 (B)	予 算 残 額 (A-B)	支 出 率 (B/A)
款	項				
総 務 費	総 務 管 理 費	42,307,000	40,315,079	1,991,921	95.3

エ 行政改革推進課

監査の概要

a 職員の配置状況 (6人)

課長 —— 副参事 (1人) ———— 行政改革推進担当 (4人)

b 予算の執行状況

(歳入)

(単位:円,%)

科 目		予 算 現 額 (A)	調 定 額 (B)	収 入 済 額 (C)	収 入 率	
款	項				対予算現額 (C/A)	対調定額 (C/B)
県 支 出 金	県 委 託 金	3,279,000	0	0	0.0	—

(歳出)

(単位:円,%)

科 目		予 算 現 額 (A)	支 出 済 額 (B)	予 算 残 額 (A-B)	支 出 率 (B/A)
款	項				
総 務 費	総 務 管 理 費	23,127,000	82,855	23,044,145	0.4

キ 国際交流室

監査の概要

a 職員の配置状況 (4人)

室長 ——— 統括リーダー (1人) ——— 国際化・外国人支援担当 (2人)

b 予算の執行状況

(歳入) (単位:円,%)

科 目		予 算 現 額 (A)	調 定 額 (B)	収 入 済 額 (C)	収 入 率	
款	項				対 予 算 現 額 額 (C/A)	対 調 定 額 額 (C/B)
財 産 収 入	財産運用収入	864,000	445,414	445,414	51.6	100.0
寄 附 金	寄 附 金	300,000	0	0	0.0	—

(歳出) (単位:円,%)

科 目		予 算 現 額 (A)	支 出 済 額 (B)	予 算 残 額 (A-B)	支 出 率 (B/A)
款	項				
総 務 費	総務管理費	20,023,000	11,370,979	8,652,021	56.8