

写

柏監第142号

平成21年3月16日

柏市長 本 多 晃 様
柏市議会議長 海老原 久 恵 様
柏市教育委員会委員長 小 菅 あけみ 様
柏市選挙管理委員会委員長 赤 澤 佐佳枝 様
柏市代表監査委員 渡 邊 義 一 様
柏市農業委員会会長 木 村 多喜雄 様

柏市監査委員 渡 邊 義 一
柏市監査委員 酒 井 成 浩
柏市監査委員 古 川 隆 史
柏市監査委員 宮 崎 浩 子

監査の結果に関する報告について

地方自治法第199条第4項の規定による定期監査及び同条第5項の規定による随時監査（工事監査）を執行したので、同条第9項の規定による結果に関する報告書を別紙のとおり提出します。

監 查 報 告 書

定 期 監 查
工 事 監 查

柏市監查委員

目 次

【定期監査】

1	監査を執行した監査委員名	1
2	監査の期間及び対象	1
3	監査の方法	2
4	監査の結果	2
5	監査の概要	3
(1)	まちづくり企画課	4
(2)	消防局	5
ア	総務課	5
イ	企画統制課	6
ウ	予防課	7
エ	査察調査室	8
オ	警防課	9
カ	安全管理室	10
キ	指令センター	11
ク	救急課	12
ケ	消防署及び分署	13
(3)	都市計画部	14
ア	都市計画課	14
イ	交通政策室	15
ウ	北部整備課	16
エ	建築指導課	17
オ	建築行政相談室	18
カ	宅地課	19
キ	建築住宅課	20
(4)	経済産業部	21
ア	産業政策課	21
イ	市場整備室	22
ウ	商工課	23
エ	農政課	24

オ	公設市場	25
(5)	保健福祉部	26
ア	保健福祉総務課	26
イ	指導監査室	29
ウ	高齢者支援課	30
エ	介護保険管理室	32
オ	地域包括支援センター	34
カ	障害福祉課	35
キ	十余二学園	36
ク	柏育成園	37
ケ	青和園	38
コ	朋生園	39
サ	保健所総務企画課	40
シ	保健所保健予防課	41
ス	保健所生活衛生課	42
セ	保健所地域健康福祉課	43
ソ	保健所保健センター	44
タ	保健所衛生検査課	45
(6)	土木部	46
ア	道路維持管理課	46
イ	道路サービス事務所	47
ウ	交通施設課	48
エ	道路整備課	49
オ	新市道路整備課	50
カ	下水道整備課	51
キ	下水道維持管理課	52
(7)	水道部	53
ア	総務課	53
イ	給水課	54
ウ	配水課	55
エ	浄水課	56

(8) 市民生活部	57
ア 市民活動推進課	57
イ 男女共同参画室	58
ウ 消費生活センター	59
エ 近隣センター	60
オ アミューゼ柏（柏中央近隣センターを含む）	66
カ 市民文化会館	67
キ 市民課（富勢出張所，柏駅前行政サービスセンターを含む）	68
ク 保険年金課	70
ケ 沼南支所総務課	73
コ 沼南支所窓口サービス課	74
(9) 生涯学習部	75
ア 教育総務課	75
イ 生涯学習課	76
ウ 中央公民館	77
エ 沼南公民館	78
オ 中央視聴覚ライブラリー	79
カ 沼南視聴覚ライブラリー	80
キ 文化課	81
ク スポーツ課	82
ケ 図書館	83
(10) 農業委員会事務局	84
(11) 監査事務局	85
(12) 財政部	86
ア 財政課	86
イ 契約課	89
ウ 収納課	90
エ 市民税課	92
オ 資産税課	93
(13) 秘書課	94
(14) 会計課	95

(15) 議会事務局	96
(16) 選挙管理委員会事務局	97
(17) 学校教育部	98
ア 学校教育課	98
イ 学校施設課	99
ウ 学校保健課	100
エ 学校安全対策室	101
オ 学校給食センター	102
カ 指導課	103
キ 柏高等学校	104
ク 教育研究所	105
ケ かしわ幼稚園	106

【工事監査】

1 監査を執行した監査委員名	107
2 監査の期間及び対象	107
3 監査の方法	107
4 監査の結果	107
5 監査の概要	107

定 期 監 査

ま	ち	づ	く	り	企	画	課
消			防				局
都	市		計		画		部
経	済		産		業		部
保	健		福		祉		部
土			木				部
水			道				部
市	民		生		活		部
生	涯		学		習		部
農	業	委	員	会	事	務	局
監	査		事		務		局
財			政				部
秘			書				課
会			計				課
議	会		事		務		局
選	挙	管	理	委	員	会	事
学	校		教		育		部

1 監査を執行した監査委員名

渡 邊 義 一
酒 井 成 浩
古 川 隆 史
宮 崎 浩 子

2 監査の期間及び対象

(1) 期間 平成20年10月10日から平成20年11月14日まで
対象 まちづくり企画課

消防局 総務課，企画統制課，予防課，査察調査室，
警防課，安全管理室，指令センター，救急課，
消防署及び分署

都市計画部 都市計画課，交通政策室，北部整備課，建築
指導課，建築行政相談室，宅地課，建築住宅課

(2) 期間 平成20年10月10日から平成20年11月27日まで
対象 経済産業部 産業政策課，市場整備室，商工課，農政課，
公設市場

(3) 期間 平成20年10月10日から平成20年12月12日まで

対象 保健福祉部 保健福祉総務課，指導監査室，高齢者支援課，
介護保険管理室，地域包括支援センター，障害
福祉課，十余二学園，柏育成園，青和園，朋生
園，保健所総務企画課，保健所保健予防課，保
健所生活衛生課，保健所地域健康福祉課，保健
所保健センター，保健所衛生検査課

(4) 期間 平成20年11月11日から平成21年1月16日まで

対象 土木部 道路維持管理課，道路サービス事務所，交通
施設課，道路整備課，新市道路整備課，下水道
整備課，下水道維持管理課

水道部 総務課，給水課，配水課，浄水課

(5) 期間 平成20年11月11日から平成21年2月12日まで

対象 市民生活部 市民活動推進課，男女共同参画室，消費生活

センター，近隣センター，アミューゼ柏，市民文化会館，市民課，保険年金課，沼南支所総務課，沼南支所窓口サービス課

生涯学習部 教育総務課，生涯学習課，中央公民館，沼南公民館，中央視聴覚ライブラリー，沼南視聴覚ライブラリー，文化課，スポーツ課，図書館

(6) 期間 平成20年12月8日から平成21年2月16日まで

対象 農業委員会事務局

監査事務局

財政部 財政課，契約課，収納課，市民税課，資産税課

秘書課

会計課

議会事務局

(7) 期間 平成20年12月8日から平成21年2月25日まで

対象 選挙管理委員会事務局

学校教育部 学校教育課，学校施設課，学校保健課，学校安全対策室，学校給食センター，指導課，柏高等学校，教育研究所，かしわ幼稚園

3 監査の方法

平成20年度分で，まちづくり企画課，消防局，都市計画部，経済産業部，保健福祉部において平成20年9月末日までに，土木部，水道部，市民生活部，生涯学習部において平成20年10月末日までに，また，農業委員会事務局，監査事務局，財政部，秘書課，会計課，議会事務局，選挙管理委員会事務局，学校教育部において平成20年11月末日までに執行した，財務に関する事務が適正かつ効率的に行われているかを主眼として，予算執行状況等について，関係各課から資料の提出を求めるとともに，関係職員から事情を聴取して実施した。

4 監査の結果

監査の結果は，おおむね適正と認められた。

なお，次の事項に留意されたい。

(1) 保健福祉部障害福祉課

柏市ひまわり園については、地域活動支援センター本来の目的に沿った使用をされたい。

(2) 市民生活部市民活動推進課

近隣センターにおける行政財産の使用料の減免については、適切な手続きをされるよう周知されたい。

(3) 生涯学習部中央公民館・沼南公民館

生涯学習に関する講座の実施については、近隣センターの行う講座との連携を図られたい。

5 監査の概要

監査の概要については、次のとおりである。

(1) まちづくり企画課

監査の概要

a 職員の配置状況 (4人)

課長——副参事(1人)——まちづくり企画担当(2人)

b 予算の執行状況

(歳出)

(単位:円,%)

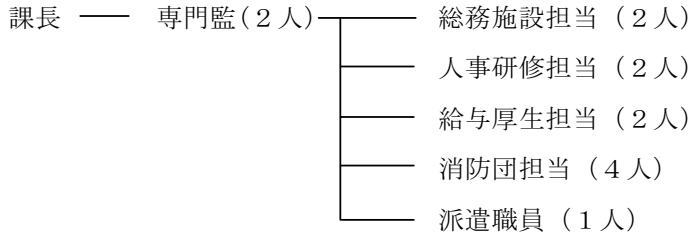
科 目		予 算 現 額	支 出 済 額	予 算 残 額	支 出 率
款	項	(A)	(B)	(A-B)	(B/A)
土 木 費	都 市 計 画 費	6,830,850	107,020	6,723,830	1.6

(2) 消防局

ア 総務課

監査の概要

a 職員の配置状況 (14人)



b 予算の執行状況

(歳入)

(単位:円,%)

科 目		予 算 現 額 (A)	調 定 額 (B)	収 入 済 額 (C)	収 入 率	
款	項				対予算現額 (C/A)	対調定額 (C/B)
使用料及び手数料	使 用 料	698,000	698,026	698,026	100.0	100.0
国庫支出金	国庫補助金	2,618,000	0	0	0.0	—
県支出金	県補助金	14,093,000	0	0	0.0	—
諸 収 入	雑 入	45,845,000	26,313,512	15,000,425	32.7	57.0
市 債	市 債	464,100,000	0	0	0.0	—
公共用地先行取得事業収入	市 債	16,100,000	0	0	0.0	—

(歳出)

(単位:円,%)

科 目		予 算 現 額 (A)	支 出 済 額 (B)	予 算 残 額 (A-B)	支 出 率 (B/A)
款	項				
消 防 費	消 防 費	5,208,902,842	2,191,634,694	3,017,268,148	42.1
公共用地先行取得事業費	公共用地先行取得事業費	16,100,000	0	16,100,000	0.0

イ 企画統制課

監査の概要

a 職員の配置状況 (4人)

課長 —— 管理監 (1人) —— 企画統制担当 (2人)

b 予算の執行状況

(歳出)

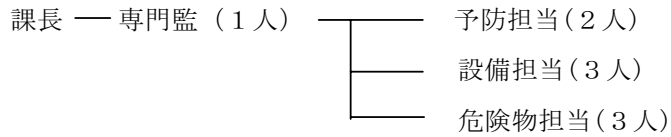
(単位:円,%)

科 目		予 算 現 額	支 出 済 額	予 算 残 額	支 出 率
款	項	(A)	(B)	(A-B)	(B/A)
消 防 費	消 防 費	2,221,000	165,803	2,055,197	7.5

ウ 予防課

監査の概要

a 職員の配置状況 (10人)



b 予算の執行状況

(歳入) (単位: 円, %)

科 目		予 算 現 額 (A)	調 定 額 (B)	収 入 済 額 (C)	収 入 率	
款	項				対予算現額 (C/A)	対調定額 (C/B)
使用料及び手数料	手 数 料	2,807,000	789,650	789,650	28.1	100.0
諸 収 入	雑 入	1,500,000	708,000	708,000	47.2	100.0

(歳出) (単位: 円, %)

科 目		予 算 現 額 (A)	支 出 済 額 (B)	予 算 残 額 (A-B)	支 出 率 (B/A)
款	項				
消 防 費	消 防 費	7,856,000	2,058,672	5,797,328	26.2

エ 査察調査室

監査の概要

a 職員の配置状況 (4人)

室長 — 査察調査担当 (3人)

b 予算の執行状況

(歳出)

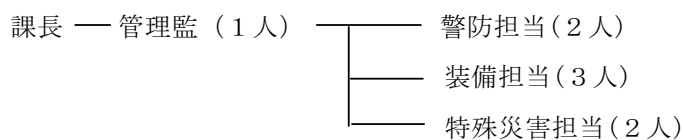
(単位:円,%)

科 目		予 算 現 額	支 出 済 額	予 算 残 額	支 出 率
款	項	(A)	(B)	(A-B)	(B/A)
消 防 費	消 防 費	1,616,000	537,424	1,078,576	33.3

オ 警防課

監査の概要

a 職員の配置状況 (9人)



b 予算の執行状況

(歳入) (単位: 円, %)

科 目		予 算 現 額 (A)	調 定 額 (B)	収 入 済 額 (C)	収 入 率	
款	項				対予算現額 (C/A)	対調定額 (C/B)
使用料及び手数料	使 用 料	4,000	5,100	5,100	127.5	100.0
国庫支出金	国庫補助金	2,618,000	2,618,000	0	0.0	0.0
県支出金	県補助金	9,079,000	0	0	0.0	—
諸 収 入	雑 入	0	56,120	56,120	—	100.0
市 債	市 債	149,300,000	0	0	0.0	—

(歳出) (単位: 円, %)

科 目		予 算 現 額 (A)	支 出 済 額 (B)	予 算 残 額 (A - B)	支 出 率 (B / A)
款	項				
消 防 費	消 防 費	326,153,469	50,049,377	276,104,092	15.3

カ 安全管理室

監査の概要

a 職員の配置状況 (7人)

室長——指揮訓練担当(6人)

b 予算の執行状況

(歳出)

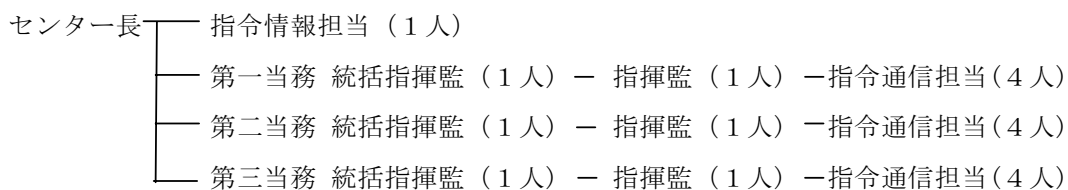
(単位:円,%)

科 目		予 算 現 額	支 出 済 額	予 算 残 額	支 出 率
款	項	(A)	(B)	(A-B)	(B/A)
消 防 費	消 防 費	226,320	226,320	0	100.0

キ 指令センター

監査の概要

a 職員の配置状況 (20人)



b 予算の執行状況

(歳入) (単位: 円, %)

科 目		予 算 現 額 (A)	調 定 額 (B)	収 入 済 額 (C)	収 入 率	
款	項				対予算現額 (C/A)	対調定額 (C/B)
諸 収 入	雑 入	2,304,000	0	0	0.0	—

(歳出) (単位: 円, %)

科 目		予 算 現 額 (A)	支 出 済 額 (B)	予 算 残 額 (A - B)	支 出 率 (B / A)
款	項				
消 防 費	消 防 費	72,384,000	13,193,407	59,190,593	18.2

ク 救急課

監査の概要

a 職員の配置状況 (5人)

課長 — 専門監 (1人) ——— 救急担当 (3人)

b 予算の執行状況

(歳入) (単位: 円, %)

科 目		予 算 現 額 (A)	調 定 額 (B)	収 入 済 額 (C)	収 入 率	
款	項				対予算現額 額 (C/A)	対調定額 (C/B)
諸 収 入	雑 入	2,307,000	1,211,156	1,211,156	52.5	100.0

(歳出) (単位: 円, %)

科 目		予 算 現 額 (A)	支 出 済 額 (B)	予 算 残 額 (A - B)	支 出 率 (B / A)
款	項				
消 防 費	消 防 費	37,736,211	22,978,178	14,758,033	60.9

ケ 消防署及び分署

監査の概要

a 職員の配置状況

(単位: 人)

区 分	署 長	専 門 監 副 署 長	統括指揮監 指 揮 監 担当指揮監等	担 当	計
西 部 消 防 署	1	1	7	47	56
根 戸 分 署		(1)	3	21	25
大 室 分 署		1	3	21	25
東 部 消 防 署	1	1	9	54	65
逆 井 分 署		1	3	21	25
光ヶ丘 分 署		1	3	21	25
旭 町 消 防 署	1	1	7	33	42
西 原 分 署		(1)	3	21	25
沼 南 消 防 署	1	1	7	36	45
高 柳 分 署		(1)	3	21	25
計	4	10	48	296	358

(注) : 分署長 () 書きは、各署副署長事務取扱である。

b 予算の執行状況

消防本部の各課で執行

(3) 都市計画部

ア 都市計画課

監査の概要

a 職員の配置状況 (16人)

課長 — 副参事 (1人) — 統括リーダー (1人) — 企画総務・景観担当 (6人)
 — 土地利用・施設担当 (7人)

b 予算の執行状況

(歳入)

(単位：円，%)

科 目		予 算 現 額 (A)	調 定 額 (B)	収 入 済 額 (C)	収 入 率	
款	項				対予算現額 (C/A)	対調定額 (C/B)
使用料及び手数料	手 数 料	12,000	12,900	12,900	107.5	100.0
県 支 出 金	県 補 助 金	5,400,000	0	0	0.0	—
財 産 収 入	財 産 運 用 収 入	10,137,000	0	0	0.0	—
繰 入 金	基 金 繰 入 金	100,000,000	0	0	0.0	—
諸 収 入	雑 入	3,718,000	628,900	628,900	16.9	100.0

(歳出)

(単位：円，%)

科 目		予 算 現 額 (A)	支 出 済 額 (B)	予 算 残 額 (A - B)	支 出 率 (B / A)
款	項				
土 木 費	都 市 計 画 費	37,190,000	2,205,055	34,984,945	5.9

イ 交通政策室

監査の概要

a 職員の配置状況 (6人)

室長 —— 副参事 (1人) —— 統括リーダー (1人) —— 交通政策担当 (3人)

b 予算の執行状況

(歳入)

(単位:円, %)

科 目		予 算 現 額 (A)	調 定 額 (B)	収 入 済 額 (C)	収 入 率	
款	項				対予算現額 (C/A)	対調定額 (C/B)
国庫支出金	国庫補助金	400,000	0	0	0.0	—
県支出金	県補助金	20,860,000	0	0	0.0	—

(歳出)

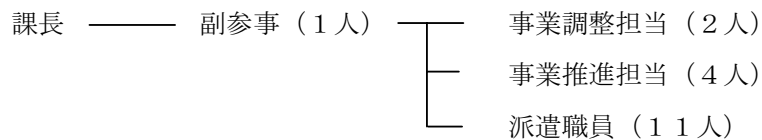
(単位:円, %)

科 目		予 算 現 額 (A)	支 出 済 額 (B)	予 算 残 額 (A-B)	支 出 率 (B/A)
款	項				
土木費	都市計画費	60,637,000	24,343,966	36,293,034	40.1

ウ 北部整備課

監査の概要

a 職員の配置状況 (19人)



b 予算の執行状況

(歳入) (単位: 円, %)

科 款	目 項	予算現額 (A)	調定額 (B)	収入済額 (C)	収入率	
					対予算現額 (C/A)	対調定額 (C/B)
国庫支出金	国庫補助金	2,500,000	0	0	0.0	—
財産収入	財産売却収入	121,292,000	0	0	0.0	—
諸収入	雑入	100,000	0	0	0.0	—
市債	市債	412,400,000	0	0	0.0	—

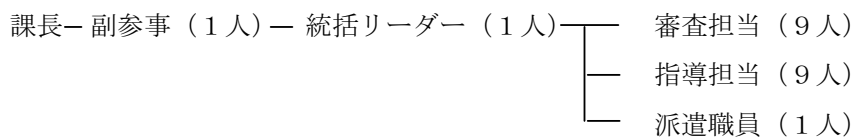
(歳出) (単位: 円, %)

科 款	目 項	予算現額 (A)	支出済額 (B)	予算残額 (A-B)	支出率
					(B/A)
土木費	都市計画費	745,149,800	129,227,340	615,922,460	17.3

エ 建築指導課

監査の概要

a 職員の配置状況 (22人)



b 予算の執行状況

(歳入)

(単位：円，%)

科 目		予 算 現 額 (A)	調 定 額 (B)	収 入 済 額 (C)	収 入 率	
款	項				対予算現額 (C/A)	対調定額 (C/B)
使用料及び手数料	手 数 料	14,834,000	6,366,000	6,366,000	42.9	100.0
県 支 出 金	県 委 託 金	91,000	0	0	0.0	—
諸 収 入	雑 入	8,000	1,480	1,900	23.8	128.4

(歳出)

(単位：円，%)

科 目		予 算 現 額 (A)	支 出 済 額 (B)	予 算 残 額 (A - B)	支 出 率 (B / A)
款	項				
土 木 費	土 木 管 理 費	61,528,000	5,374,178	56,153,822	8.7

オ 建築行政相談室

監査の概要

a 職員の配置状況 (4人)

室長 —— 統括リーダー (1人) —— 建築行政相談担当 (2人)

b 予算の執行状況

(歳出)

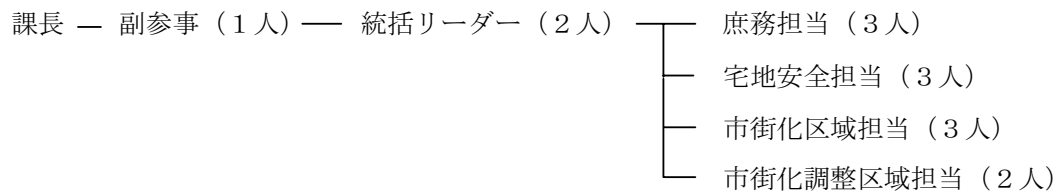
(単位:円, %)

科 目		予 算 現 額 (A)	支 出 済 額 (B)	予 算 残 額 (A-B)	支 出 率 (B/A)
款	項				
土 木 費	土 木 管 理 費	544,000	183,423	360,577	33.7

カ 宅地課

監査の概要

a 職員の配置状況 (15人)



b 予算の執行状況

(歳入)

(単位：円，%)

科 目		予 算 現 額 (A)	調 定 額 (B)	収 入 済 額 (C)	収 入 率	
款	項				対予算現額 (C/A)	対調定額 (C/B)
使用料及び手数料	手 数 料	12,466,000	6,415,510	6,415,510	51.5	100.0
県 支 出 金	県 委 託 金	95,000	0	0	0.0	—
諸 収 入	雑 入	50,000	41,000	41,000	82.0	100.0

(歳出)

(単位：円，%)

科 目		予 算 現 額 (A)	支 出 済 額 (B)	予 算 残 額 (A - B)	支 出 率 (B / A)
款	項				
土 木 費	都 市 計 画 費	2,512,000	1,399,066	1,112,934	55.7

キ 建築住宅課

監査の概要

a 職員の配置状況 (21人)

課長 — 統括リーダー (5人) — 住宅政策担当 (3人)
 — 市営住宅担当 (5人)
 — 設計監督担当 (4人)
 — 建築保全担当 (3人)

b 予算の執行状況

(歳入) (単位:円,%)

科 目		予 算 現 額 (A)	調 定 額 (B)	収 入 済 額 (C)	収 入 率	
款	項				対予算現額 (C/A)	対調定額 (C/B)
使用料及び手数料	使 用 料	203,836,000	254,709,380	86,631,520	42.5	34.0
	手 数 料	5,000	3,600	3,600	72.0	100.0
国庫支出金	国庫補助金	3,880,000	0	0	0.0	—
県支出金	県補助金	500,000	0	0	0.0	—
	県委託金	432,000	0	0	0.0	—

(歳出) (単位:円,%)

科 目		予 算 現 額 (A)	支 出 済 額 (B)	予 算 残 額 (A-B)	支 出 率 (B/A)
款	項				
土 木 費	土 木 管 理 費	10,067,000	1,766,820	8,300,180	17.6
	住 宅 費	91,495,000	32,382,765	59,112,235	35.4

(4) 経済産業部

ア 産業政策課

監査の概要

a 職員の配置状況 (8人)

課長 — 統括リーダー (1人) — 産業政策担当 (4人)
└─ 派遣職員 (2人)

b 予算の執行状況

(歳入)

(単位：円，%)

科 目		予 算 現 額 (A)	調 定 額 (B)	収 入 済 額 (C)	収 入 率	
款	項				対予算現額 (C/A)	対調定額 (C/B)
財 産 収 入	財産運用収入	560,000	560,000	560,000	100.0	100.0

(歳出)

(単位：円，%)

科 目		予 算 現 額 (A)	支 出 済 額 (B)	予 算 残 額 (A-B)	支 出 率 (B/A)
款	項				
商 工 費	商 工 費	23,795,000	2,831,236	20,963,764	11.9

イ 市場整備室

監査の概要

a 職員の配置状況 (6人)

室長 — 副参事 (1人) — 統括リーダー (1人) — 市場整備担当 (3人)

b 予算の執行状況

(一般会計)

(歳出)

(単位:円, %)

科 目		予 算 現 額 (A)	支 出 済 額 (B)	予 算 残 額 (A-B)	支 出 率 (B/A)
款	項				
商 工 費	商 工 費	72,050,000	143,618	71,906,382	0.2

b 予算の執行状況

(公共用地取得事業特別会計)

(歳入)

(単位:円, %)

科 目		予 算 現 額 (A)	調 定 額 (B)	収 入 済 額 (C)	収 入 率	
款	項				対 予 算 現 額 (C/A)	対 調 定 額 (C/B)
公共用地先行取得事業収入	市 債	685,200,000	0	0	0.0	-

(歳出)

(単位:円, %)

科 目		予 算 現 額 (A)	支 出 済 額 (B)	予 算 残 額 (A-B)	支 出 率 (B/A)
款	項				
公共用地先行取得事業費	公共用地先行取得事業費	685,200,000	0	685,200,000	0.0

ウ 商工課

監査の概要

a 職員の配置状況 (11人)

課長 — 副参事 (1人) — 統括リーダー (2人) — 労政・融資担当 (4人)
 — 商工・観光担当 (3人)

b 予算の執行状況

(歳入) (単位:円, %)

科 目		予 算 現 額 (A)	調 定 額 (B)	収 入 済 額 (C)	収 入 率	
款	項				対予算現額 (C/A)	対調定額 (C/B)
使用料及び手数料	使 用 料	410,000	131,400	131,400	32.0	100.0
国庫支出金	国庫補助金	15,339,000	0	0	0.0	—
財産収入	財産運用収入	6,666,000	423,265	5,581	0.1	1.3
諸 収 入	貸付金元利収入	780,014,000	0	0	0.0	—
	雑 入	1,159,000	309,157	309,157	26.7	100.0

(歳出) (単位:円, %)

科 目		予 算 現 額 (A)	支 出 済 額 (B)	予 算 残 額 (A-B)	支 出 率 (B/A)
款	項				
労働費	労働諸費	44,731,000	28,514,990	16,216,010	63.7
商工費	商工費	1,020,918,000	835,820,385	185,097,615	81.9

エ 農政課

監査の概要

a 職員の配置状況 (11人)

課長 —— 副参事 (1人) —— 統括リーダー (1人) ———— 農政担当 (4人)
 └── 農産担当 (4人)

b 予算の執行状況

(歳入)

(単位:円, %)

科 目		予 算 現 額 (A)	調 定 額 (B)	収 入 済 額 (C)	収 入 率	
款	項				対予算現額 (C/A)	対調定額 (C/B)
分担金及び負担金	負 担 金	12,880,000	0	0	0.0	—
使用料及び手数料	使 用 料	840,000	859,752	859,752	102.4	100.0
	手 数 料	3,000	900	900	30.0	100.0
県 支 出 金	県 負 担 金	35,000,000	0	0	0.0	—
	県 補 助 金	3,305,000	0	0	0.0	—
諸 収 入	雑 入	1,016,000	507,223	507,223	49.9	100.0

(歳出)

(単位:円, %)

科 目		予 算 現 額 (A)	支 出 済 額 (B)	予 算 残 額 (A-B)	支 出 率 (B/A)
款	項				
農 林 水 産 業 費	農 業 費	341,664,000	106,449,796	235,214,204	31.2
	林 業 費	709,000	0	709,000	0.0

オ 公設市場

監査の概要

a 職員の配置状況 (7人)

市場長 —— 副参事 (1人) —— 統括リーダー (1人) —— 管理運営担当 (4人)

b 予算の執行状況

(公設総合地方卸売市場事業特別会計)

(歳入)

(単位：円，%)

科 目		予 算 現 額 (A)	調 定 額 (B)	収 入 済 額 (C)	収 入 率	
款	項				対予算現額 (C/A)	対調定額 (C/B)
事業収入	事業収入	344,411,000	202,848,907	147,287,756	42.8	72.6
繰入金	繰入金	46,000,000	0	0	0.0	—
繰越金	繰越金	81,000,000	196,559,729	196,559,729	242.7	100.0
諸収入	雑収入	113,589,000	71,671,482	52,984,040	46.6	73.9

(歳出)

(単位：円，%)

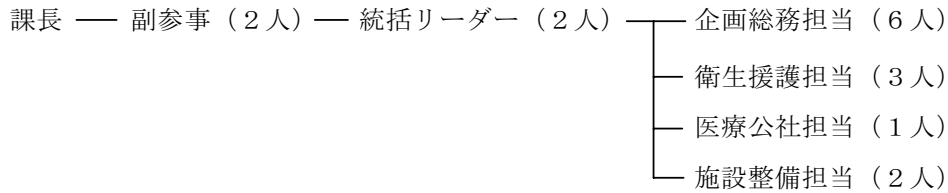
科 目		予 算 現 額 (A)	支 出 済 額 (B)	予 算 残 額 (A-B)	支 出 率 (B/A)
款	項				
事務費	事務費	331,188,000	135,953,964	195,234,036	41.1
市場施設整備事業費	事業費	68,025,000	14,220,150	53,804,850	20.9
予備費	予備費	30,000,000	—	30,000,000	—

(5) 保健福祉部

ア 保健福祉総務課

監査の概要

a 職員の配置状況 (17人)



b 予算の執行状況

(一般会計)

(歳入)

(単位：円，%)

科 目		予 算 現 額 (A)	調 定 額 (B)	収 入 済 額 (C)	収 入 率	
款	項				対 予 算 現 額 額 (C/A)	対 調 定 額 額 (C/B)
使用料及び手数料	使 用 料	81,000	87,544	87,544	108.1	100.0
国庫支出金	国庫補助金	0	726,000	726,000	—	100.0
県支出金	県補助金	8,711,000	0	0	0.0	—
財産収入	財産運用収入	4,930,000	958,200	958,200	19.4	100.0
寄附金	寄附金	2,000,000	935,337	935,337	46.8	100.0
繰入金	基金繰入金	100,000,000	0	0	0.0	—
諸 収 入	市預金利子	1,000	270	270	27.0	100.0
	貸付金元利収入	8,000,000	4,000,000	4,000,000	50.0	100.0
	雑 入	5,000	2,970	2,970	59.4	100.0
市 債	市 債	581,100,000	0	0	0.0	—

(歳出)

(単位：円，%)

科 目		予 算 現 額 (A)	支 出 済 額 (B)	予 算 残 額 (A - B)	支 出 率 (B / A)
款	項				
民 生 費	社会福祉費	958,769,000	342,683,711	616,085,289	35.7
	災害救助費	20,000	0	20,000	0.0
衛 生 費	保健衛生費	553,787,000	82,401,763	471,385,237	14.9

(介護老人保健施設事業特別会計)

(歳入)

(単位：円，%)

科 款	目 項	予 算 現 額 (A)	調 定 額 (B)	収 入 済 額 (C)	収 入 率	
					対 予 算 現 額 額 (C/A)	対 調 定 額 額 (C/B)
サ ー ビ ス 収 入	介護給付費収入	129,000	131,023	37,649	29.2	28.7
分担金及び負担金	負 担 金	26,000,000	0	0	0.0	—
使用料及び手数料	使 用 料	198,000	199,890	11,250	5.7	5.6
	手 数 料	462,000	117,600	85,050	18.4	72.3
繰 入 金	繰 入 金	23,777,000	0	0	0.0	—
繰 越 金	繰 越 金	47,425,000	110,533,495	110,533,495	233.1	100.0
諸 収 入	雑 入	9,000	253	0	0.0	0.0

(歳出)

(単位：円，%)

科 款	目 項	予 算 現 額 (A)	支 出 済 額 (B)	予 算 残 額 (A - B)	支 出 率
					(B / A)
介護老人保健施設事業費	介護老人保健施設事業費	15,311,000	7,480,119	7,830,881	48.9
予 備 費	予 備 費	3,000,000	—	3,000,000	—

(病院事業会計)

(a) 収益の収入及び支出

(収入)

(単位：円，%)

科 款	目 項	予 算 現 額 (A)	調 定 額 (B)	収 入 済 額 (C)	収 入 率	
					対 予 算 現 額 額 (C/A)	対 調 定 額 額 (C/B)
病 院 事 業 収 益	医 業 収 益	4,685,366,000	2,271,301,708	1,647,658,466	35.2	72.5
	医 業 外 収 益	489,624,000	1,496,496	1,496,496	0.3	100.0
	特 別 利 益	10,000	6,790	6,790	67.9	100.0

(支出)

(単位：円，%)

科 款	目 項	予 算 現 額 (A)	執 行 済 額 (B)	予 算 残 額 (A - B)	支 出 率
					(B / A)
病 院 事 業 費 用	医 業 費 用	5,066,065,000	2,292,419,742	2,773,645,258	45.3
	医 業 外 費 用	102,435,000	45,454,800	56,980,200	44.4
	特 別 損 失	1,500,000	0	1,500,000	0.0
	予 備 費	5,000,000	—	5,000,000	—

(b) 資本的收入及び支出

(収入)

(単位：円，%)

科 目		予 算 現 額 (A)	調 定 額 (B)	収 入 済 額 (C)	収 入 率	
款	項				対 予 算 現 額 額 (C/A)	対 調 定 額 額 (C/B)
資 本 的 収 入	出 資 金	99,887,000	0	0	0.0	—
	寄 附 金	0	5,000,000	5,000,000	—	100.0

(支出)

(単位：円，%)

科 目		予 算 現 額 (A)	執 行 済 額 (B)	予 算 残 額 (A-B)	支 出 率 (B/A)
款	項				
資 本 的 支 出	建 設 改 良 費	50,000,000	0	50,000,000	0.0
	企 業 債 償 還 金	160,501,000	79,702,200	80,798,800	49.7
	予 備 費	9,499,000	—	9,499,000	—

イ 指導監査室

監査の概要

a 職員の配置状況 (4人)

室長 —— 統括リーダー (1人) —— 指導監査担当 (2人)

b 予算の執行状況

(歳入)

(単位：円，%)

科 目		予 算 現 額 (A)	調 定 額 (B)	収 入 済 額 (C)	収 入 率	
款	項				対 予 算 現 額 額 (C/A)	対 調 定 額 額 (C/B)
諸 収 入	雑 入	16,000	0	0	0.0	—

(歳出)

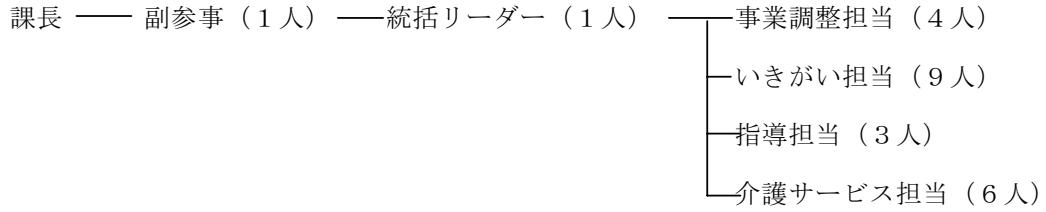
(単位：円，%)

科 目		予 算 現 額 (A)	支 出 済 額 (B)	予 算 残 額 (A-B)	支 出 率 (B/A)
款	項				
民 生 費	社会福祉費	3,816,000	862,967	2,953,033	22.6

ウ 高齢者支援課

監査の概要

a 職員の配置状況 (27人)



【ほのぼのプラザますお】 所長 (副参事兼務) — 担当 (2人)

b 予算の執行状況

(一般会計)

(歳入)

(単位：円，%)

科 款	目 項	予 算 現 額 (A)	調 定 額 (B)	収 入 済 額 (C)	収 入 率	
					対 予 算 現 額 額 (C/A)	対 調 定 額 額 (C/B)
分担金及び負担金	負 担 金	16,212,000	6,735,962	4,666,079	28.8	69.3
使用料及び手数料	使 用 料	9,000	11,290	11,290	125.4	100.0
	手 数 料	6,443,000	1,595,480	1,594,480	24.7	99.9
国庫支出金	国庫補助金	41,745,000	0	0	0.0	—
県支出金	県補助金	1,252,000	0	0	0.0	—
諸 収 入	雑 入	28,717,000	9,213,950	9,213,650	32.1	100.0

(歳出)

(単位：円，%)

科 款	目 項	予 算 現 額 (A)	支 出 済 額 (B)	予 算 残 額 (A-B)	支 出 率
					(B/A)
民 生 費	社会福祉費	676,410,000	353,349,814	323,060,186	52.2
衛 生 費	保健衛生費	5,584,000	0	5,584,000	0.0

(介護保険事業特別会計)

(歳入)

(単位：円，%)

科 款	目 項	予 算 現 額 (A)	調 定 額 (B)	収 入 済 額 (C)	収 入 率	
					対 予 算 現 額 額 (C/A)	対 調 定 額 額 (C/B)
国庫支出金	国庫補助金	97,414,000	0	0	0.0	—
支払基金交付金	支払基金交付金	39,407,000	90,906,000	37,881,000	96.1	41.7
県支出金	県補助金	48,707,000	0	0	0.0	—
繰 入 金	一般会計繰入金	48,746,000	0	0	0.0	—

(歳出)

(単位：円，%)

科 目		予 算 現 額	支 出 済 額	予 算 残 額	支 出 率
款	項	(A)	(B)	(A - B)	(B / A)
総 務 費	総 務 管 理 費	8,353,000	3,139,295	5,213,705	37.6
	趣 旨 普 及 費	1,050,000	905,688	144,312	86.3
	運 営 協 議 会 費	2,493,000	250,140	2,242,860	10.0
保 險 給 付 費	保 險 給 付 費	264,984,000	109,616,614	155,367,386	41.4
地 域 支 援 事 業 費	介 護 予 防 事 業 費	8,804,000	3,245,154	5,558,846	36.9
	包 括 的 支 援 事 業 ・ 任 意 事 業 費	18,624,000	5,779,385	12,844,615	31.0
諸 支 出 金	償 還 金 及 び 還 付 加 算 金	20,539,000	3,520,145	17,018,855	17.1

(歳出)

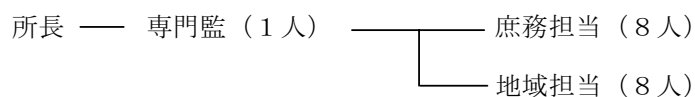
(単位：円，%)

科 目		予 算 現 額	支 出 済 額	予 算 残 額	支 出 率
款	項	(A)	(B)	(A - B)	(B / A)
総 務 費	総 務 管 理 費	38,129,000	14,570,095	23,558,905	38.2
	徴 収 費	28,265,000	14,840,902	13,424,098	52.5
	介 護 認 定 審 査 会 費	199,882,000	66,761,719	133,120,281	33.4
	趣 旨 普 及 費	2,361,000	520,800	1,840,200	22.1
保 險 給 付 費	保 險 給 付 費	14,483,220,000	4,956,319,810	9,526,900,190	34.2
財 政 安 定 化 基 金 拠 出 金	財 政 安 定 化 基 金 拠 出 金	13,945,000	0	13,945,000	0.0
基 金 積 立 金	基 金 積 立 金	363,966,000	0	363,966,000	0.0
諸 支 出 金	償 還 金 及 び 加 算 金	66,092,000	20,744,523	45,347,477	31.4
予 備 費	予 備 費	50,000,000	—	50,000,000	—

オ 地域包括支援センター

監査の概要

a 職員の配置状況 (18人)



b 予算の執行状況

(一般会計)

(歳入) (単位:円, %)

科 目		予 算 現 額 (A)	調 定 額 (B)	収 入 済 額 (C)	収 入 率	
款	項				対 予 算 現 額 額 (C/A)	対 調 定 額 額 (C/B)
分担金及び負担金	負 担 金	23,000	0	0	0.0	-
諸 収 入	雑 入	51,031,000	12,484,137	12,484,137	24.5	100.0

(歳出) (単位:円, %)

科 目		予 算 現 額 (A)	支 出 済 額 (B)	予 算 残 額 (A-B)	支 出 率 (B/A)
款	項				
民 生 費	社会福祉費	118,060,000	45,649,740	72,410,260	38.7

(介護保険事業特別会計)

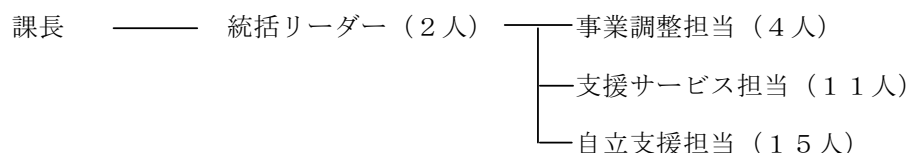
(歳出) (単位:円, %)

科 目		予 算 現 額 (A)	支 出 済 額 (B)	予 算 残 額 (A-B)	支 出 率 (B/A)
款	項				
地域支援事業費	介護予防事業費	112,855,000	34,167,628	78,687,372	30.3
	包括的支援事業・任意事業費	143,445,000	53,565,511	89,879,489	37.3

カ 障害福祉課

監査の概要

a 職員の配置状況 (33人)



b 予算の執行状況

(一般会計)

(歳入) (単位：円, %)

科	目	予 算 現 額 (A)	調 定 額 (B)	収 入 済 額 (C)	収 入 率	
					対 予 算 現 額 (C/A)	対 調 定 額 (C/B)
使用料及び手数料	使 用 料	6,000	6,240	6,240	104.0	100.0
	手 数 料	48,000	0	0	0.0	—
国 庫 支 出 金	国 庫 負 担 金	861,961,000	39,364,714	0	0.0	0.0
	国 庫 補 助 金	109,655,000	0	0	0.0	—
	国 庫 委 託 金	708,000	0	0	0.0	—
県 支 出 金	県 負 担 金	405,649,000	0	0	0.0	—
	県 補 助 金	318,942,000	0	0	0.0	—
諸 収 入	雑 入	5,267,000	89,823	89,823	1.7	100.0

(歳出) (単位：円, %)

科	目	予 算 現 額 (A)	支 出 済 額 (B)	予 算 残 額 (A - B)	支 出 率
					(B / A)
民 生 費	社 会 福 祉 費	4,273,710,000	1,693,349,906	2,580,360,094	39.6
衛 生 費	保 健 衛 生 費	249,000	95,613	153,387	38.4

(介護保険事業特別会計)

(歳出) (単位：円, %)

科	目	予 算 現 額 (A)	支 出 済 額 (B)	予 算 残 額 (A - B)	支 出 率
					(B / A)
地域支援事業費	介護予防事業費	4,507,000	1,826,428	2,680,572	40.5

キ 十余二学園

監査の概要

a 職員の配置状況 (11人)

園長 —— 専門監 (1人) —— 担当 (9人)

b 予算の執行状況

(歳入)

(単位：円，%)

科 目		予 算 現 額 (A)	調 定 額 (B)	収 入 済 額 (C)	収 入 率	
款	項				対 予 算 現 額 (C/A)	対 調 定 額 (C/B)
分担金及び負担金	負 担 金	3,622,000	1,207,705	1,181,108	32.6	97.8
使用料及び手数料	使 用 料	2,000	2,080	2,080	104.0	100.0
県 支 出 金	県 負 担 金	65,583,000	31,863,140	25,658,199	39.1	80.5
諸 収 入	雑 入	1,659,000	795,798	779,698	47.0	98.0

(歳出)

(単位：円，%)

科 目		予 算 現 額 (A)	支 出 済 額 (B)	予 算 残 額 (A - B)	支 出 率 (B / A)
款	項				
民 生 費	児 童 福 祉 費	23,803,000	9,336,530	14,466,470	39.2
	社 会 福 祉 費	1,263,000	514,547	748,453	40.7

ク 柏育成園

監査の概要

a 職員の配置状況 (9人)

園長 —— 担当 (8人)

b 予算の執行状況

(歳入)

(単位：円，%)

科 目		予 算 現 額 (A)	調 定 額 (B)	収 入 済 額 (C)	収 入 率	
款	項				対 予 算 現 額 (C/A)	対 調 定 額 (C/B)
分担金及び負担金	負 担 金	648,000	280,055	273,650	42.2	97.7
県 支 出 金	県 負 担 金	11,226,000	5,062,928	4,053,707	36.1	80.1
諸 収 入	雑 入	689,000	214,827	209,997	30.5	97.8

(歳出)

(単位：円，%)

科 目		予 算 現 額 (A)	支 出 済 額 (B)	予 算 残 額 (A-B)	支 出 率 (B/A)
款	項				
民 生 費	児 童 福 祉 費	25,053,048	11,102,485	13,950,563	44.3

ケ 青和園

監査の概要

a 職員の配置状況 (9人)

園長 —— 専門監 (1人) —— 担当 (7人)

b 予算の執行状況

(歳入)

(単位：円，%)

科 目		予 算 現 額 (A)	調 定 額 (B)	収 入 済 額 (C)	収 入 率	
款	項				対 予 算 現 額 (C/A)	対 調 定 額 (C/B)
分担金及び負担金	負 担 金	61,755,000	31,359,345	31,330,693	50.7	99.9
使用料及び手数料	使 用 料	5,000	5,485	5,485	109.7	100.0
諸 収 入	雑 入	10,112,000	4,048,036	3,791,267	37.5	93.7

(歳出)

(単位：円，%)

科 目		予 算 現 額 (A)	支 出 済 額 (B)	予 算 残 額 (A-B)	支 出 率
款	項				(B/A)
民 生 費	社 会 福 祉 費	35,136,000	12,368,332	22,767,668	35.2

コ 朋生園

監査の概要

a 職員の配置状況 (10人)

園長 —— 担当 (9人)

b 予算の執行状況

(歳入)

(単位：円，%)

科 目		予 算 現 額 (A)	調 定 額 (B)	収 入 済 額 (C)	収 入 率	
款	項				対 予 算 現 額 額 (C/A)	対 調 定 額 額 (C/B)
分担金及び負担金	負 担 金	59,123,000	29,839,197	29,834,697	50.5	100.0
諸 収 入	雑 入	9,605,000	5,170,136	5,149,176	53.6	99.6

(歳出)

(単位：円，%)

科 目		予 算 現 額 (A)	支 出 済 額 (B)	予 算 残 額 (A-B)	支 出 率
款	項				(B/A)
民 生 費	社会福祉費	34,781,000	12,849,308	21,931,692	36.9

サ 保健所総務企画課

監査の概要

a 職員の配置状況 (10人)

課長—副参事(1人) —統括リーダー(1人) —専門監(1人) —

- 総務担当(2人)
- 企画担当(2人)
- 医事薬事担当(2人)

b 予算の執行状況

(歳入)

(単位：円，%)

科 目		予 算 現 額 (A)	調 定 額 (B)	収 入 済 額 (C)	収 入 率	
款	項				対 予 算 現 額 (C/A)	対 調 定 額 (C/B)
使用料及び手数料	手 数 料	722,000	810,800	810,800	112.3	100.0
国庫支出金	国庫委託金	7,173,000	0	0	0.0	—
諸 収 入	雑 入	20,000	52,330	28,030	140.2	53.6

(歳出)

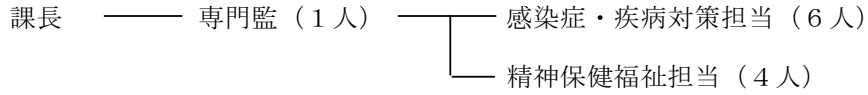
(単位：円，%)

科 目		予 算 現 額 (A)	支 出 済 額 (B)	予 算 残 額 (A-B)	支 出 率 (B/A)
款	項				
衛 生 費	保 健 衛 生 費	60,258,000	13,939,260	46,318,740	23.1

シ 保健所保健予防課

監査の概要

a 職員の配置状況 (12人)



b 予算の執行状況

(歳入)

(単位：円，%)

科 目		予 算 現 額 (A)	調 定 額 (B)	収 入 済 額 (C)	収 入 率	
款	項				対 予 算 現 額 額 (C/A)	対 調 定 額 額 (C/B)
国 庫 支 出 金	国 庫 補 助 金	23,739,000	4,439,813	4,439,813	18.7	100.0

(歳出)

(単位：円，%)

科 目		予 算 現 額 (A)	支 出 済 額 (B)	予 算 残 額 (A - B)	支 出 率 (B / A)
款	項				
衛 生 費	保 健 衛 生 費	68,858,000	13,750,139	55,107,861	20.0

ス 保健所生活衛生課

監査の概要

a 職員の配置状況 (17人)

課長 — 統括リーダー (1人) — 専門監 (3人) — 環境衛生担当 (5人)
 — 食品衛生担当 (7人)

b 予算の執行状況

(歳入)

(単位:円, %)

科 款	目 項	予算現額 (A)	調定額 (B)	収入済額 (C)	収入率	
					対予算現額 (C/A)	対調定額 (C/B)
使用料及び手数料	手数料	41,444,000	28,698,810	29,004,590	70.0	101.1
諸収入	雑入	0	16,367	16,367	—	100.0

(歳出)

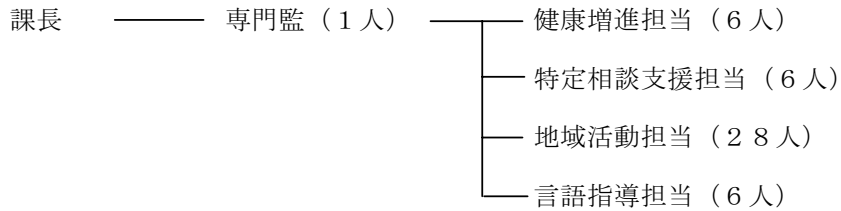
(単位:円, %)

科 款	目 項	予算現額 (A)	支出済額 (B)	予算残額 (A-B)	支出率 (B/A)

セ 保健所地域健康福祉課

監査の概要

a 職員の配置状況 (48人)



b 予算の執行状況

(一般会計)

(歳入) (単位：円，%)

科 款	目 項	予 算 現 額 (A)	調 定 額 (B)	収 入 済 額 (C)	収 入 率	
					対 予 算 現 額 額 (C/A)	対 調 定 額 額 (C/B)
国 庫 支 出 金	国 庫 負 担 金	8,700,000	0	0	0.0	—
	国 庫 補 助 金	60,723,000	0	0	0.0	—
	国 庫 委 託 金	747,000	0	0	0.0	—
県 支 出 金	県 委 託 金	651,000	0	0	0.0	—
諸 収 入	雑 入	3,785,000	1,402,896	1,343,498	35.5	95.8

(歳出) (単位：円，%)

科 款	目 項	予 算 現 額 (A)	支 出 済 額 (B)	予 算 残 額 (A - B)	支 出 率
					(B / A)
民 生 費	児 童 福 祉 費	1,716,000	834,747	881,253	48.6
衛 生 費	保 健 衛 生 費	818,244,000	238,862,895	579,381,105	29.2

(介護保険事業特別会計)

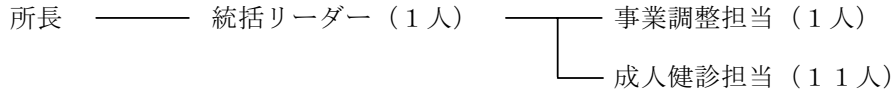
(歳出) (単位：円，%)

科 款	目 項	予 算 現 額 (A)	支 出 済 額 (B)	予 算 残 額 (A - B)	支 出 率
					(B / A)
地 域 支 援 事 業 費	介 護 予 防 事 業 費	983,000	35,845	947,155	3.6

ソ 保健所保健センター

監査の概要

a 職員の配置状況 (14人)



b 予算の執行状況

(歳入)

(単位：円，%)

科 款	目 項	予 算 現 額 (A)	調 定 額 (B)	収 入 済 額 (C)	収 入 率	
					対 予 算 現 額 率 (C/A)	対 調 定 額 率 (C/B)
県 支 出 金	県 補 助 金	4,242,000	0	0	0.0	—
諸 収 入	雑 入	3,000	0	0	0.0	—

(歳出)

(単位：円，%)

科 款	目 項	予 算 現 額 (A)	支 出 済 額 (B)	予 算 残 額 (A-B)	支 出 率 (B/A)

タ 保健所衛生検査課

監査の概要

a 職員の配置状況 (8人)

課長 ————— 検査担当 (7人)

b 予算の執行状況

(歳入)

(単位：円，%)

科 目		予 算 現 額 (A)	調 定 額 (B)	収 入 済 額 (C)	収 入 率	
款	項				対 予 算 現 額 (C/A)	対 調 定 額 (C/B)
使用料及び手数料	手 数 料	4,375,000	2,148,260	2,148,260	49.1	100.0
国 庫 支 出 金	国 庫 補 助 金	11,162,000	0	0	0.0	—

(歳出)

(単位：円，%)

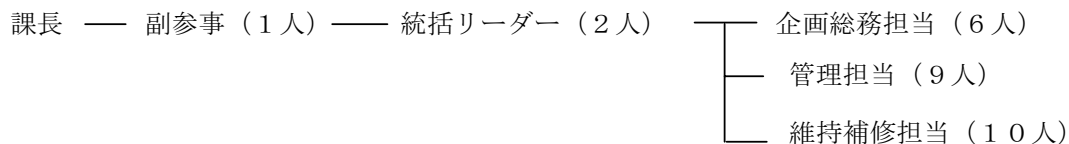
科 目		予 算 現 額 (A)	支 出 済 額 (B)	予 算 残 額 (A-B)	支 出 率 (B/A)
款	項				
衛 生 費	保 健 衛 生 費	23,511,000	13,786,179	9,724,821	58.6

(6) 土木部

ア 道路維持管理課

監査の概要

a 職員の配置状況 (29人)



b 予算の執行状況

(歳入) (単位：円, %)

科 目		予 算 現 額 (A)	調 定 額 (B)	収 入 済 額 (C)	収 入 率	
款	項				対 予 算 現 額 (C/A)	対 調 定 額 (C/B)
分担金及び負担金	負 担 金	3,000,000	2,100,000	2,100,000	70.0	100.0
使用料及び手数料	使 用 料	408,077,000	413,959,058	303,622,448	74.4	73.3
	手 数 料	3,710,000	3,573,750	2,039,350	55.0	57.1
財 産 収 入	財 産 売 払 収 入	10,000	0	0	0.0	—
諸 収 入	雑 収 入	2,579,000	1,857,896	1,784,656	69.2	96.1

(歳出) (単位：円, %)

科 目		予 算 現 額 (A)	支 出 済 額 (B)	予 算 残 額 (A - B)	支 出 率 (B / A)
款	項				
土 木 費	土 木 管 理 費	6,516,352	3,655,886	2,860,466	56.1
	道 路 橋 梁 費	623,225,000	207,561,338	415,663,662	33.3

イ 道路サービス事務所

監査の概要

a 職員の配置状況 (27人)

所長 ——— 道路サービス担当 (26人)

b 予算の執行状況

(歳入)

(単位：円，%)

科 目		予 算 現 額 (A)	調 定 額 (B)	収 入 済 額 (C)	収 入 率	
款	項				対予算現額 (C/A)	対調定額 (C/B)
使用料及び手数料	使 用 料	1,000	1,880	1,880	188.0	100.0

(歳出)

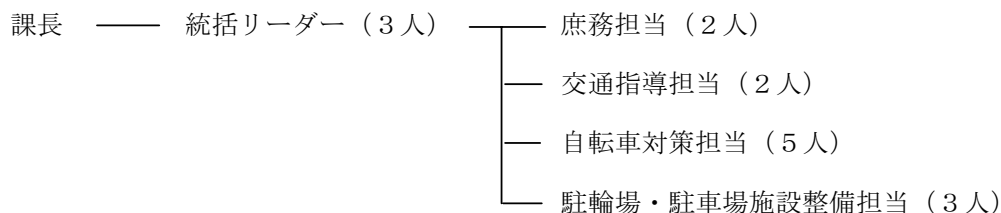
(単位：円，%)

科 目		予 算 現 額 (A)	支 出 済 額 (B)	予 算 残 額 (A - B)	支 出 率 (B / A)
款	項				
土 木 費	道 路 橋 梁 費	60,471,000	19,665,363	40,805,637	32.5

ウ 交通施設課

監査の概要

a 職員の配置状況 (16人)



b 予算の執行状況

(一般会計)

(歳入) (単位：円, %)

科 目		予 算 現 額 (A)	調 定 額 (B)	収 入 済 額 (C)	収 入 率	
款	項				対予算現額 (C/A)	対調定額 (C/B)
使用料及び手数料	使 用 料	344,812,000	109,665,587	109,682,087	31.8	100.0
	手 数 料	9,000,000	3,417,000	3,417,000	38.0	100.0
国庫支出金	国庫補助金	6,666,000	0	0	0.0	—
諸 収 入	雑 入	10,347,000	6,737,751	7,516,577	72.6	111.6
市 債	市 債	6,000,000	0	0	0.0	—

(歳出) (単位：円, %)

科 目		予 算 現 額 (A)	支 出 済 額 (B)	予 算 残 額 (A-B)	支 出 率 (B/A)
款	項				
土 木 費	土 木 管 理 費	551,306,000	350,650,536	200,655,464	63.6
	道 路 橋 梁 費	263,000	49,869	213,131	19.0

(駐車場事業特別会計)

(歳入) (単位：円, %)

科 目		予 算 現 額 (A)	調 定 額 (B)	収 入 済 額 (C)	収 入 率	
款	項				対予算現額 (C/A)	対調定額 (C/B)
事業収入	事業収入	200,000,000	114,154,874	108,528,832	54.3	95.1
繰入金	繰入金	84,000,000	0	0	0.0	—
繰越金	繰越金	20,000,000	70,797,338	70,797,338	354.0	100.0

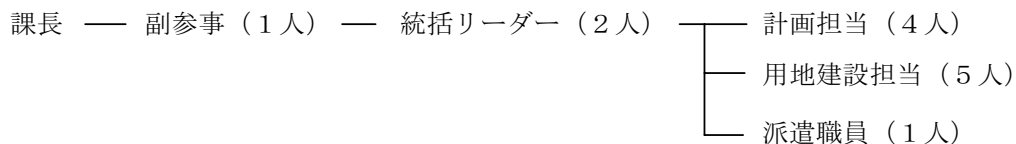
(歳出) (単位：円, %)

科 目		予 算 現 額 (A)	支 出 済 額 (B)	予 算 残 額 (A-B)	支 出 率 (B/A)
款	項				
管理運営費	管理運営費	81,541,000	66,272,883	15,268,117	81.3
予備費	予備費	5,000,000	—	5,000,000	—

エ 道路整備課

監査の概要

a 職員の配置状況 (14人)



b 予算の執行状況

(歳入) (単位:円, %)

科 目		予 算 現 額 (A)	調 定 額 (B)	収 入 済 額 (C)	収 入 率	
款	項				対 予 算 現 額 (C/A)	対 調 定 額 (C/B)
使用料及び手数料	使 用 料	84,000	119,408	119,408	142.2	100.0
国庫支出金	国庫補助金	247,047,000	169,521,000	28,974,000	11.7	17.1
財 産 収 入	財産運用収入	949,000	1,490,505	1,490,505	157.1	100.0
	財産売払収入	0	8,304,583	8,304,583	—	100.0
市 債	市 債	306,700,000	0	0	0.0	—

(歳出) (単位:円, %)

科 目		予 算 現 額 (A)	支 出 済 額 (B)	予 算 残 額 (A - B)	支 出 率 (B / A)
款	項				
土 木 費	道路橋梁費	600,432,668	91,943,435	508,489,233	15.3
	都市計画費	403,800,000	138,259,453	265,540,547	34.2

オ 新市道路整備課

監査の概要

a 職員の配置状況 (12人)

課長 — 副参事 (1人) — 統括リーダー (1人) — 用地担当 (6人)
 — 計画・建設担当 (3人)

b 予算の執行状況

(歳入) (単位:円, %)

科 目		予 算 現 額 (A)	調 定 額 (B)	収 入 済 額 (C)	収 入 率	
款	項				対予算現額 (C/A)	対調定額 (C/B)
国 庫 支 出 金	国 庫 補 助 金	16,000,000	0	0	0.0	—
市 債	市 債	1,316,700,000	0	0	0.0	—

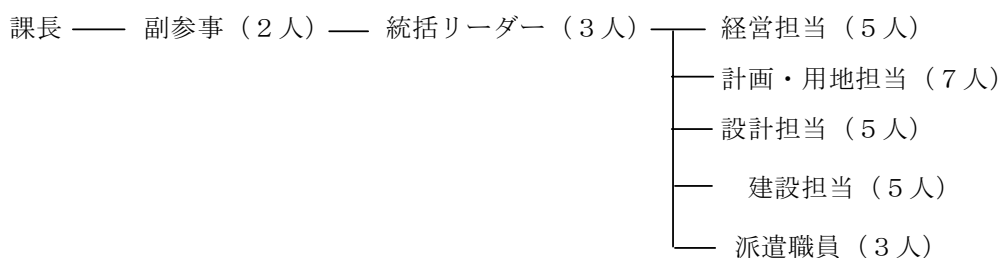
(歳出) (単位:円, %)

科 目		予 算 現 額 (A)	支 出 済 額 (B)	予 算 残 額 (A-B)	支 出 率 (B/A)
款	項				
土 木 費	道 路 橋 梁 費	1,448,984,195	380,410,874	1,068,573,321	26.3

カ 下水道整備課

監査の概要

a 職員の配置状況 (31人)



b 予算の執行状況

(一般会計)

(歳入) (単位:円, %)

科 款	目 項	予 算 現 額 (A)	調 定 額 (B)	収 入 済 額 (C)	収 入 率	
					対 予 算 現 額 額 (C/A)	対 調 定 額 額 (C/B)
分担金及び負担金	負 担 金	12,975,000	0	0	0.0	—
市 債	市 債	160,600,000	0	0	0.0	—

(歳出) (単位:円, %)

科 款	目 項	予 算 現 額 (A)	支 出 済 額 (B)	予 算 残 額 (A-B)	支 出 率
					(B/A)
土 木 費	河 川 費	245,127,436	38,866,558	206,260,878	15.9

(下水道事業特別会計)

(歳入) (単位:円, %)

科 款	目 項	予 算 現 額 (A)	調 定 額 (B)	収 入 済 額 (C)	収 入 率	
					対 予 算 現 額 額 (C/A)	対 調 定 額 額 (C/B)
分担金及び負担金	負 担 金	757,174,900	186,851,900	126,677,000	16.7	67.8
国庫支出金	国庫補助金	866,708,850	0	0	0.0	—
繰 入 金	繰 入 金	3,850,000,000	700,000,000	700,000,000	18.2	100.0
繰 越 金	繰 越 金	739,996,870	1,091,682,928	1,091,682,928	147.5	100.0
諸 収 入	雑 入	370,000	106,164	983	0.3	0.9
市 債	市 債	5,104,300,000	2,577,300,000	2,577,300,000	50.5	100.0

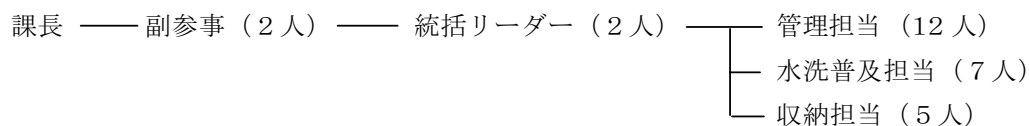
(歳出) (単位:円, %)

科 款	目 項	予 算 現 額 (A)	支 出 済 額 (B)	予 算 残 額 (A-B)	支 出 率
					(B/A)
下水道建設費	公共下水道費	2,847,198,620	163,050,367	2,684,148,253	5.7
	流域下水道費	115,236,000	0	115,236,000	0.0
下水道運営費	下水道運営費	2,548,941,000	68,174,382	2,480,766,618	2.7
予 備 費	予 備 費	119,587,680	—	119,587,680	—

キ 下水道維持管理課

監査の概要

a 職員の配置状況 (29人)



b 予算の執行状況

(一般会計)

(歳入) (単位:円, %)

科 目		予 算 現 額 (A)	調 定 額 (B)	収 入 済 額 (C)	収 入 率	
款	項				対予算現額 (C/A)	対調定額 (C/B)
使用料及び手数料	使 用 料	537,000	57,037	46,467	8.7	81.5
国庫支出金	国庫委託金	1,322,000	1,027,418	305,606	23.1	29.7
財 産 収 入	財産売払収入	0	3,236,983	3,236,983	—	100.0

(歳出) (単位:円, %)

科 目		予 算 現 額 (A)	支 出 済 額 (B)	予 算 残 額 (A-B)	支 出 率 (B/A)
款	項				
土 木 費	河 川 費	216,667,050	54,508,085	162,158,965	25.2

(下水道事業特別会計)

(歳入) (単位:円, %)

科 目		予 算 現 額 (A)	調 定 額 (B)	収 入 済 額 (C)	収 入 率	
款	項				対予算現額 (C/A)	対調定額 (C/B)
分担金及び負担金	分 担 金	22,000	38,160	22,680	103.1	59.4
	負 担 金	102,596,000	152,915,481	92,540,362	90.2	60.5
使用料及び手数料	使 用 料	5,424,946,000	3,017,571,069	2,353,321,283	43.4	78.0
諸 収 入	延滞金, 加算金 及 び 過 料	500,000	231,430	231,430	46.3	100.0
	貸付金元金収入	7,714,000	6,497,600	3,151,400	40.9	48.5
	雑 入	0	1,153,185	1,153,185	—	100.0

(歳出) (単位:円, %)

科 目		予 算 現 額 (A)	支 出 済 額 (B)	予 算 残 額 (A-B)	支 出 率 (B/A)
款	項				
下水道建設費	公共下水道費	139,285,000	57,658,277	81,626,723	41.4
下水道運営費	下水道運営費	1,010,111,320	343,211,391	666,899,929	34.0

(7) 水道部

ア 総務課

監査の概要

a 職員の配置状況 (12人)

課長 — 統括リーダー (2人) — 総務担当 (2人)
 └────────── 企画財務担当 (7人)

b 予算の執行状況

(水道事業会計)

(a) 収益的収入及び支出

(収入) (単位:円, %)

科 款	目 項	予 算 現 額 (A)	調 定 額 (B)	収 入 済 額 (C)	収 入 率	
					対 予 算 現 額 額 (C/A)	対 調 定 額 額 (C/B)
水道事業収益	営業外収益	23,817,000	21,757,822	21,757,822	91.4	100.0
	特別利益	10,000	0	0	0.0	—

(支出) (単位:円, %)

科 款	目 項	予 算 現 額 (A)	執 行 済 額 (B)	予 算 残 額 (A-B)	執 行 率 (B/A)
営業外費用	652,719,000	253,782,271	398,936,729	38.9	
予備費	49,859,000	—	49,859,000	—	

(b) 資本的収入及び支出

(収入) (単位:円, %)

科 款	目 項	予 算 現 額 (A)	調 定 額 (B)	収 入 済 額 (C)	収 入 率	
					対 予 算 現 額 額 (C/A)	対 調 定 額 額 (C/B)
資本的収入	出資金	2,682,000	0	0	0.0	—
	補助金	60,000,000	0	0	0.0	—
	その他の資本的収入	10,000	0	0	0.0	—

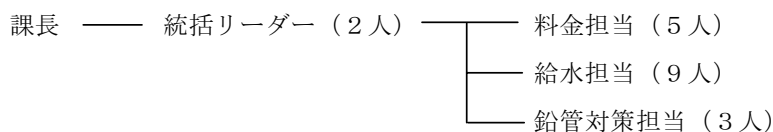
(支出) (単位:円, %)

科 款	目 項	予 算 現 額 (A)	執 行 済 額 (B)	予 算 残 額 (A-B)	執 行 率 (B/A)
企業債償還金	1,502,682,000	514,225,154	988,456,846	34.2	
補助金返還金	3,340,000	0	3,340,000	0.0	
予備費	30,375,000	—	30,375,000	—	

イ 給水課

監査の概要

a 職員の配置状況 (20人)



b 予算の執行状況

(水道事業会計)

(a) 収益的収入及び支出

(収入) (単位: 円, %)

科 款	目 項	予 算 現 額 (A)	調 定 額 (B)	収 入 済 額 (C)	収 入 率	
					対 予 算 現 額 額 (C/A)	対 調 定 額 額 (C/B)
水道事業収益	営業収益	7,885,623,000	4,474,496,487	3,725,178,271	47.2	83.3
	営業外収益	0	362,678	362,678	—	100.0
過年度水道事業収益 (更正)	過年度営業収益 (更正)	0	381,253	381,253	—	100.0

(支出) (単位: 円, %)

科 款	目 項	予 算 現 額 (A)	執 行 済 額 (B)	予 算 残 額 (A-B)	執 行 率 (B/A)
	特別損失	26,013,000	1,957,633	24,055,367	7.5

(b) 資本的収入及び支出

(収入) (単位: 円, %)

科 款	目 項	予 算 現 額 (A)	調 定 額 (B)	収 入 済 額 (C)	収 入 率	
					対 予 算 現 額 額 (C/A)	対 調 定 額 額 (C/B)
資本的収入	給水申込納付金	872,834,000	461,676,600	335,009,850	38.4	72.6

(支出) (単位: 円, %)

科 款	目 項	予 算 現 額 (A)	執 行 済 額 (B)	予 算 残 額 (A-B)	執 行 率 (B/A)

ウ 配水課

監査の概要

a 職員の配置状況 (32人)

課長 — 副参事 (1人) — 統括リーダー・専任主幹(2人) — 工務担当 (11人)
 — 拡張担当 (6人)
 — 維持補修担当 (11人)

b 予算の執行状況

(水道事業会計)

(a) 収益的収入及び支出

(収入) (単位：円，%)

科	目	予算現額 (A)	調定額 (B)	収入済額 (C)	収入率	
					対予算現額 (C/A)	対調定額 (C/B)
水道事業収益	営業収益	11,268,000	6,637,973	6,484,593	57.5	97.7

(支出) (単位：円，%)

科	目	予算現額 (A)	執行済額 (B)	予算残額 (A-B)	執行率 (B/A)

(b) 資本的収入及び支出

(収入) (単位：円，%)

科	目	予算現額 (A)	調定額 (B)	収入済額 (C)	収入率	
					対予算現額 (C/A)	対調定額 (C/B)
資本的収入	工事寄附負担金	290,466,000	56,101,500	56,101,500	19.3	100.0
	他会計負担金	25,662,000	12,396,300	12,396,300	48.3	100.0

(支出) (単位：円，%)

科	目	予算現額 (A)	執行済額 (B)	予算残額 (A-B)	執行率 (B/A)
	開発費	30,000,000	103,110	29,896,890	0.3

エ 浄水課

監査の概要

a 職員の配置状況 (10人)

課長 — 副参事(1人) — 施設管理担当(8人)

b 予算の執行状況

(水道事業会計)

(a) 収益的収入及び支出

(収入) (単位:円,%)

科 目		予 算 現 額 (A)	調 定 額 (B)	収 入 済 額 (C)	収 入 率	
款	項				対予算現額 (C/A)	対調定額 (C/B)
水道事業収益	営業外収益	1,234,000	970,722	970,722	78.7	100.0

(支出) (単位:円,%)

科 目		予 算 現 額 (A)	執 行 済 額 (B)	予 算 残 額 (A-B)	執 行 率 (B/A)
款	項				
水道事業費用	営業費用	2,923,550,000	1,618,188,130	1,305,361,870	55.4

(b) 資本的収入及び支出

(支出) (単位:円,%)

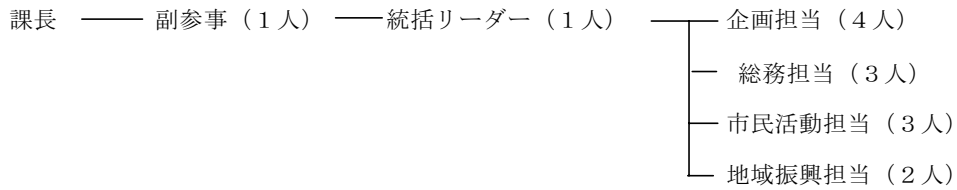
科 目		予 算 現 額 (A)	執 行 済 額 (B)	予 算 残 額 (A-B)	執 行 率 (B/A)
款	項				
資本的支出	建設改良費	682,810,480	1,147,690	681,662,790	0.2

(8) 市民生活部

ア 市民活動推進課

監査の概要

a 職員の配置状況 (15人)



b 予算の執行状況

(歳入)

(単位：円，%)

科 目		予 算 現 額 (A)	調 定 額 (B)	収 入 済 額 (C)	収 入 率	
款	項				対予算現額 (C/A)	対調定額 (C/B)
使用料及び手数料	使 用 料	3,945,000	2,411,340	2,411,340	61.1	100.0
	手 数 料	6,000	4,200	4,200	70.0	100.0
国庫支出金	国庫補助金	4,600,000	0	0	0.0	—
財 産 収 入	財産運用収入	14,000	0	12,480	89.1	—
諸 収 入	雑 入	599,000	421,325	414,301	69.2	98.3

(歳出)

(単位：円，%)

科 目		予 算 現 額 (A)	支 出 済 額 (B)	予 算 残 額 (A - B)	支 出 率 (B / A)
款	項				
総 務 費	総務管理費	59,481,000	54,609,723	4,871,277	91.8
民 生 費	社会福祉費	541,447,151	311,393,538	230,053,613	57.5

イ 男女共同参画室

監査の概要

a 職員の配置状況 (3人)

室長 ——— 男女共同参画担当 (2人)

b 予算の執行状況

(歳入)

(単位：円，%)

科 目		予 算 現 額 (A)	調 定 額 (B)	収 入 済 額 (C)	収 入 率	
款	項				対予算現額 (C/A)	対調定額 (C/B)
諸 収 入	雑 入	200,000	0	0	0.0	—

(歳出)

(単位：円，%)

科 目		予 算 現 額 (A)	支 出 済 額 (B)	予 算 残 額 (A - B)	支 出 率 (B / A)
款	項				
総 務 費	総 務 管 理 費	9,490,000	3,370,268	6,119,732	35.5

エ 近隣センター

監査の概要

a 職員の配置状況

【近隣センター】

(単位：人)

施設名	所長	統括リーダー	担当	計	施設名	所長	統括リーダー	担当	計
豊四季台	1	1	4	6	新 富	1	0	1	2
南 部	1	1	5	7	高 田	1	0	1	2
田 中	1	1	3	5	新 田 原	1	0	1	2
西 原	1	1	4	6	松 葉	1	0	3	4
永 楽 台	1	0	1	2	藤 心	1	1	2	4
布 施	1	0	2	3	酒 井 根	1	0	1	2
増 尾	1	1	3	5	高 柳	1	0	3	4
光ケ丘	1	1	4	6	合 計	15	7	38	60

(注)：豊四季台及び、南部及び増尾の統括リーダー欄は副参事である。

b 予算の執行状況

(a) 豊四季台近隣センター

(歳入)

(単位：円，%)

科 目	款 項	予 算 現 額 (A)	調 定 額 (B)	収 入 済 額 (C)	収 入 率	
					対予算現額 (C/A)	対調定額 (C/B)
使用料及び手数料	使 用 料	3,812,000	2,259,792	2,259,792	59.3	100.0
諸 収 入	雑 入	45,000	57,482	57,482	127.7	100.0

(歳出)

(単位：円，%)

科 目	款 項	予 算 現 額 (A)	支 出 済 額 (B)	予 算 残 額 (A-B)	支 出 率
					(B/A)
民 生 費	社会福祉費	9,401,651	5,072,562	4,329,089	54.0

(b) 南部近隣センター

(歳入)

(単位：円，%)

科 目	款 項	予 算 現 額 (A)	調 定 額 (B)	収 入 済 額 (C)	収 入 率	
					対予算現額 (C/A)	対調定額 (C/B)
使用料及び手数料	使 用 料	2,761,000	1,661,290	1,661,290	60.2	100.0
諸 収 入	雑 入	115,000	43,010	43,010	37.4	100.0

(歳出)

(単位：円，%)

科 目	款 項	予 算 現 額 (A)	支 出 済 額 (B)	予 算 残 額 (A-B)	支 出 率
					(B/A)
民 生 費	社会福祉費	9,949,500	6,343,726	3,605,774	63.8

(c) 田中近隣センター

(歳入) (単位: 円, %)

科 目		予 算 現 額 (A)	調 定 額 (B)	収 入 済 額 (C)	収 入 率	
款	項				対予算現額 (C/A)	対調定額 (C/B)
使用料及び手数料	使 用 料	3,004,000	1,980,748	1,980,748	65.9	100.0
諸 収 入	雑 入	134,000	76,156	39,009	29.1	51.2

(歳出) (単位: 円, %)

科 目		予 算 現 額 (A)	支 出 済 額 (B)	予 算 残 額 (A-B)	支 出 率 (B/A)
款	項				
民 生 費	社会福祉費	12,523,000	7,143,373	5,379,627	57.0

(d) 西原近隣センター

(歳入) (単位: 円, %)

科 目		予 算 現 額 (A)	調 定 額 (B)	収 入 済 額 (C)	収 入 率	
款	項				対予算現額 (C/A)	対調定額 (C/B)
使用料及び手数料	使 用 料	1,303,000	862,950	862,950	66.2	100.0
諸 収 入	雑 入	3,000	1,840	1,840	61.3	100.0

(歳出) (単位: 円, %)

科 目		予 算 現 額 (A)	支 出 済 額 (B)	予 算 残 額 (A-B)	支 出 率 (B/A)
款	項				
民 生 費	社会福祉費	6,859,000	4,572,005	2,286,995	66.7

(e) 永楽台近隣センター

(歳入) (単位: 円, %)

科 目		予 算 現 額 (A)	調 定 額 (B)	収 入 済 額 (C)	収 入 率	
款	項				対予算現額 (C/A)	対調定額 (C/B)
使用料及び手数料	使 用 料	900,000	518,250	518,250	57.6	100.0
諸 収 入	雑 入	48,000	25,473	25,473	53.1	100.0

(歳出) (単位: 円, %)

科 目		予 算 現 額 (A)	支 出 済 額 (B)	予 算 残 額 (A-B)	支 出 率 (B/A)
款	項				
民 生 費	社会福祉費	6,767,000	3,664,999	3,102,001	54.2

(f) 布施近隣センター

(歳入) (単位：円，%)

科 目		予 算 現 額 (A)	調 定 額 (B)	収 入 済 額 (C)	収 入 率	
款	項				対予算現額 (C/A)	対調定額 (C/B)
使用料及び手数料	使 用 料	2,903,000	1,906,940	1,906,940	65.7	100.0
諸 収 入	雑 入	40,000	16,791	16,791	42.0	100.0

(歳出) (単位：円，%)

科 目		予 算 現 額 (A)	支 出 済 額 (B)	予 算 残 額 (A-B)	支 出 率 (B/A)
款	項				
民 生 費	社会福祉費	10,119,000	5,717,813	4,401,187	56.5

(g) 増尾近隣センター

(歳入) (単位：円，%)

科 目		予 算 現 額 (A)	調 定 額 (B)	収 入 済 額 (C)	収 入 率	
款	項				対予算現額 (C/A)	対調定額 (C/B)
使用料及び手数料	使 用 料	2,053,000	1,234,800	1,234,800	60.1	100.0
諸 収 入	雑 入	67,000	86,385	86,385	128.9	100.0

(歳出) (単位：円，%)

科 目		予 算 現 額 (A)	支 出 済 額 (B)	予 算 残 額 (A-B)	支 出 率 (B/A)
款	項				
民 生 費	社会福祉費	8,193,000	4,359,591	3,833,409	53.2

(h) 光ヶ丘近隣センター

(歳入) (単位：円，%)

科 目		予 算 現 額 (A)	調 定 額 (B)	収 入 済 額 (C)	収 入 率	
款	項				対予算現額 (C/A)	対調定額 (C/B)
使用料及び手数料	使 用 料	2,037,000	1,245,750	1,245,750	61.2	100.0
諸 収 入	雑 入	77,000	98,651	98,651	128.1	100.0

(歳出) (単位：円，%)

科 目		予 算 現 額 (A)	支 出 済 額 (B)	予 算 残 額 (A-B)	支 出 率 (B/A)
款	項				
民 生 費	社会福祉費	12,551,000	5,878,387	6,672,613	46.8

(i) 新富近隣センター

(歳入) (単位：円，%)

科 目		予 算 現 額 (A)	調 定 額 (B)	収 入 済 額 (C)	収 入 率	
款	項				対予算現額 (C/A)	対調定額 (C/B)
使用料及び手数料	使 用 料	1,500,000	1,137,850	1,137,850	75.9	100.0
諸 収 入	雑 入	2,556,000	33,711	33,711	1.3	100.0

(歳出) (単位：円，%)

科 目		予 算 現 額 (A)	支 出 済 額 (B)	予 算 残 額 (A - B)	支 出 率 (B / A)
款	項				
民 生 費	社会福祉費	11,731,750	6,112,875	5,618,875	52.1

(j) 高田近隣センター

(歳入) (単位：円，%)

科 目		予 算 現 額 (A)	調 定 額 (B)	収 入 済 額 (C)	収 入 率	
款	項				対予算現額 (C/A)	対調定額 (C/B)
使用料及び手数料	使 用 料	2,282,000	1,312,630	1,312,630	57.5	100.0
諸 収 入	雑 入	61,000	44,258	44,258	72.6	100.0

(歳出) (単位：円，%)

科 目		予 算 現 額 (A)	支 出 済 額 (B)	予 算 残 額 (A - B)	支 出 率 (B / A)
款	項				
民 生 費	社会福祉費	9,692,600	3,895,454	5,797,146	40.2

(k) 新田原近隣センター

(歳入) (単位：円，%)

科 目		予 算 現 額 (A)	調 定 額 (B)	収 入 済 額 (C)	収 入 率	
款	項				対予算現額 (C/A)	対調定額 (C/B)
使用料及び手数料	使 用 料	2,693,000	1,660,350	1,665,450	61.8	100.3
諸 収 入	雑 入	8,000	3,195	3,195	39.9	100.0

(歳出) (単位：円，%)

科 目		予 算 現 額 (A)	支 出 済 額 (B)	予 算 残 額 (A - B)	支 出 率 (B / A)
款	項				
民 生 費	社会福祉費	8,086,000	4,064,312	4,021,688	50.3

(1) 松葉近隣センター

(歳入) (単位: 円, %)

科 目		予 算 現 額 (A)	調 定 額 (B)	収 入 済 額 (C)	収 入 率	
款	項				対予算現額 (C/A)	対調定額 (C/B)
使用料及び手数料	使 用 料	3,060,000	1,783,050	1,783,050	58.3	100.0
諸 収 入	雑 入	18,000	12,417	12,417	69.0	100.0

(歳出) (単位: 円, %)

科 目		予 算 現 額 (A)	支 出 済 額 (B)	予 算 残 額 (A - B)	支 出 率 (B / A)
款	項				
民 生 費	社会福祉費	12,262,037	6,992,055	5,269,982	57.0

(m) 藤心近隣センター

(歳入) (単位: 円, %)

科 目		予 算 現 額 (A)	調 定 額 (B)	収 入 済 額 (C)	収 入 率	
款	項				対予算現額 (C/A)	対調定額 (C/B)
使用料及び手数料	使 用 料	1,730,000	1,062,300	1,062,900	61.4	100.1
諸 収 入	雑 入	55,000	20,590	20,590	37.4	100.0

(歳出) (単位: 円, %)

科 目		予 算 現 額 (A)	支 出 済 額 (B)	予 算 残 額 (A - B)	支 出 率 (B / A)
款	項				
民 生 費	社会福祉費	6,681,500	3,979,318	2,702,182	59.6

(n) 酒井根近隣センター

(歳入) (単位: 円, %)

科 目		予 算 現 額 (A)	調 定 額 (B)	収 入 済 額 (C)	収 入 率	
款	項				対予算現額 (C/A)	対調定額 (C/B)
使用料及び手数料	使 用 料	2,752,000	1,539,280	1,539,280	55.9	100.0
諸 収 入	雑 入	65,000	32,188	32,188	49.5	100.0

(歳出) (単位: 円, %)

科 目		予 算 現 額 (A)	支 出 済 額 (B)	予 算 残 額 (A - B)	支 出 率 (B / A)
款	項				
民 生 費	社会福祉費	5,814,000	3,853,868	1,960,132	66.3

(o) 高柳近隣センター

(歳入)

(単位：円，%)

科 目		予 算 現 額 (A)	調 定 額 (B)	収 入 済 額 (C)	収 入 率	
款	項				対予算現額 (C/A)	対調定額 (C/B)
使用料及び手数料	使用料	1,989,000	1,149,000	1,149,000	57.8	100.0
諸 収 入	雑 入	267,000	84,366	84,366	31.6	100.0

(歳出)

(単位：円，%)

科 目		予 算 現 額 (A)	支 出 済 額 (B)	予 算 残 額 (A - B)	支 出 率 (B / A)
款	項				
民 生 費	社会福祉費	17,355,000	13,988,918	3,366,082	80.6

オ アミューゼ柏（柏中央近隣センターを含む）

監査の概要

a 職員の配置状況（8人）

所長 —— 統括リーダー（1人） —— 担当（6人）

b 予算の執行状況

（歳入）

（単位：円，％）

科 目		予 算 現 額 (A)	調 定 額 (B)	収 入 済 額 (C)	収 入 率	
款	項				対予算現額 (C/A)	対調定額 (C/B)
使用料及び手数料	使 用 料	30,361,000	17,699,310	17,721,010	58.4	100.1
諸 収 入	雑 入	208,000	76,996	76,996	37.0	100.0

（歳出）

（単位：円，％）

科 目		予 算 現 額 (A)	支 出 済 額 (B)	予 算 残 額 (A-B)	支 出 率 (B/A)
款	項				
民 生 費	社 会 福 祉 費	150,932,400	62,105,738	88,826,662	41.1

カ 市民文化会館

監査の概要

a 職員の配置状況 (6人)

館長 —— 統括リーダー (1人) —— 管理担当 (4人)

b 予算の執行状況

(歳入)

(単位：円，%)

科 目		予 算 現 額 (A)	調 定 額 (B)	収 入 済 額 (C)	収 入 率	
款	項				対予算現額 (C/A)	対調定額 (C/B)
使用料及び手数料	使 用 料	36,121,000	17,606,166	17,057,036	47.2	96.9
諸 収 入	雑 収 入	287,000	118,114	112,996	39.4	95.7

(歳出)

(単位：円，%)

科 目		予 算 現 額 (A)	支 出 済 額 (B)	予 算 残 額 (A-B)	支 出 率 (B/A)
款	項				
民 生 費	社 会 福 祉 費	106,496,000	42,538,669	63,957,331	39.9

キ 市民課（富勢出張所、柏駅前行政サービスセンターを含む）

監査の概要

a 職員の配置状況（42人）

課長 — 副参事（1人） — 統括リーダー（3人）

- 庶務担当（7人）
- 受付担当（11人）
- 戸籍担当（9人）
- 住民記録担当（10人）

【出張所】（単位：人）

施設名	所長	統括リーダー	担当	計
富勢	1	0	2	3
柏駅前行政サービスセンター	1	2	10	13
合計	2	2	12	16

（注）：上記以外の9出張所については、近隣センター職員が兼務

b 予算の執行状況

（市民課）

（歳入）（単位：円，%）

科 目		予 算 現 額 (A)	調 定 額 (B)	収 入 済 額 (C)	収 入 率	
款	項				対予算現額 (C/A)	対調定額 (C/B)
使用料及び手数料	手数料	156,412,000	84,286,200	84,286,200	53.9	100.0
国庫支出金	国庫委託金	12,024,000	11,810,000	5,905,000	49.1	50.0
県支出金	県委託金	273,000	0	0	0.0	—
諸収入	雑入	1,000	90	90	9.0	100.0

（歳出）（単位：円，%）

科 目		予 算 現 額 (A)	支 出 済 額 (B)	予 算 残 額 (A-B)	支 出 率 (B/A)
款	項				
総務費	総務管理費	29,918,000	12,261,963	17,656,037	41.0
	戸籍住民基本台帳費	219,752,000	90,703,150	129,048,850	41.3

(富勢出張所)

(歳入)

(単位：円，%)

科 目		予 算 現 額 (A)	調 定 額 (B)	収 入 済 額 (C)	収 入 率	
款	項				対 予 算 現 額 率 (C/A)	対 調 定 額 率 (C/B)
使用料及び手数料	使 用 料	6,000	6,560	6,560	109.3	100.0

(歳出)

(単位：円，%)

科 目		予 算 現 額 (A)	支 出 済 額 (B)	予 算 残 額 (A - B)	支 出 率 (B / A)
款	項				
総 務 費	総 務 管 理 費	3,123,000	1,319,575	1,803,425	42.3

(柏駅前行政サービスセンター)

(歳入)

(単位：円，%)

科 目		予 算 現 額 (A)	調 定 額 (B)	収 入 済 額 (C)	収 入 率	
款	項				対 予 算 現 額 率 (C/A)	対 調 定 額 率 (C/B)
諸 収 入	雑 収 入	0	3,100	3,100	-	100.0

(歳出)

(単位：円，%)

科 目		予 算 現 額 (A)	支 出 済 額 (B)	予 算 残 額 (A - B)	支 出 率 (B / A)
款	項				
総 務 費	総 務 管 理 費	17,021,000	8,088,814	8,932,186	47.5

ク 保険年金課

監査の概要

a 職員の配置状況 (54人)

課長-副参事(1人)-統括リーダー(3人)-専門監(1人)

- 企画管理担当(3人)
- 資格・賦課担当(9人)
- 給付・高齢者医療担当(7人)
- 保健事業担当(9人)
- 収納・整理担当(9人)
- 医療給付事務担当(5人)
- 国民年金給付担当(2人)
- 国民年金業務担当(3人)
- 派遣職員(1人)

b 予算の執行状況

(一般会計)

(歳入)

(単位:円,%)

科	目	予 算 現 額 (A)	調 定 額 (B)	収 入 済 額 (C)	収 入 率	
					対 予 算 現 額 率 (C/A)	対 調 定 額 率 (C/B)
国 庫 支 出 金	国 庫 負 担 金	74,716,000	0	0	0.0	—
	国 庫 委 託 金	89,465,000	57,519,000	23,006,000	25.7	40.0
県 支 出 金	県 負 担 金	721,886,000	0	0	0.0	—
諸 収 入	貸付金元利収入	1,685,000	315,000	315,000	18.7	100.0
	受託事業収入	115,576,000	0	0	0.0	—
	雑 入	18,000	8,177	8,177	45.4	100.0

(歳出)

(単位:円,%)

科	目	予 算 現 額 (A)	支 出 済 額 (B)	予 算 残 額 (A-B)	支 出 率
					(B/A)
民 生 費	社 会 福 祉 費	1,579,531,000	855,112,407	724,418,593	54.1
衛 生 費	保 健 衛 生 費	169,548,000	29,028,121	140,519,879	17.1

(国民健康保険事業特別会計)

(歳入)

(単位：円，%)

科 款	目 項	予 算 現 額 (A)	調 定 額 (B)	収 入 済 額 (C)	収 入 率	
					対予算現額 (C/A)	対調定額 (C/B)
国民健康保険料	国民健康保険料	9,546,515,000	14,317,277,559	4,816,123,519	50.4	33.6
一部負担金	一部負担金	40,000	0	0	0.0	—
国庫支出金	国庫負担金	6,275,366,000	5,246,920,397	3,141,503,000	50.1	59.9
	国庫補助金	492,230,000	0	0	0.0	—
療養給付費等交付金	療養給付費等交付金	2,740,675,000	2,678,280,129	1,593,372,129	58.1	59.5
前期高齢者交付金	前期高齢者交付金	6,892,544,000	6,746,734,383	3,066,700,383	44.5	45.5
県支出金	県負担金	244,230,000	154,917,397	77,455,000	31.7	50.0
	県補助金	1,261,043,000	0	0	0.0	—
共同事業交付金	共同事業交付金	3,206,388,000	0	0	0.0	—
財産収入	財産運用収入	28,000	0	0	0.0	—
繰入金	他会計繰入金	2,400,000,000	1,800,000,000	1,800,000,000	75.0	100.0
繰越金	繰越金	633,833,000	973,424,735	973,424,735	153.6	100.0
諸収入	延滞金加算金及び過料	34,500,000	84,736,792	84,736,792	245.6	100.0
	雑収入	11,760,000	10,733,686	10,733,686	91.3	100.0

(歳出)

(単位：円，%)

科 款	目 項	予 算 現 額 (A)	支 出 済 額 (B)	予 算 残 額 (A - B)	支 出 率
					(B / A)
総務費	総務管理費	166,783,000	86,050,409	80,732,591	51.6
	徴収費	156,472,978	78,294,596	78,178,382	50.0
	運営協議会費	593,000	99,380	493,620	16.8
	趣旨普及費	4,975,000	0	4,975,000	0.0
保険給付費	療養諸費	19,949,922,000	9,980,119,276	9,969,802,724	50.0
	高額療養費	2,107,971,000	1,118,383,135	989,587,865	53.1
	移送費	400,000	44,190	355,810	11.0
	出産育児諸費	202,300,000	101,500,000	100,800,000	50.2
	葬祭諸費	36,150,000	17,450,000	18,700,000	48.3
後期高齢者支援金等	後期高齢者支援金等	4,221,193,000	1,915,252,809	2,305,940,191	45.4
前期高齢者納付金等	前期高齢者納付金等	10,317,000	2,583,085	7,733,915	25.0
老人保健拠出金	老人保健拠出金	958,641,000	715,470,983	243,170,017	74.6
介護納付金	介護納付金	1,676,800,000	836,008,318	840,791,682	49.9
共同事業拠出金	共同事業拠出金	3,206,388,000	0	3,206,388,000	0.0
保健事業費	特定健康診査等事業費	344,063,000	34,966,064	309,096,936	10.2
	保健事業費	123,094,000	44,039,194	79,054,806	35.8
基金積立金	基金積立金	28,000	0	28,000	0.0
公債費	公債費	500,000	0	500,000	0.0
諸支出金	償還金及び還付加算金	28,999,525	15,422,739	13,576,786	53.2
予備費	予備費	288,030,497	—	288,030,497	—

(老人保健事業特別会計)

(歳入)

(単位：円，%)

科 款	目 項	予 算 現 額 (A)	調 定 額 (B)	収 入 済 額 (C)	収 入 率	
					対予算現額 (C/A)	対調定額 (C/B)
支 払 基 金 交 付 金	支払基金交付金	1,040,659,000	1,042,679,112	1,042,679,112	100.2	100.0
国 庫 支 出 金	国庫負担金	565,167,000	465,470,000	465,470,000	82.4	100.0
県 支 出 金	県 負 担 金	141,293,000	109,176,000	109,176,000	77.3	100.0
繰 入 金	繰 入 金	141,293,000	141,293,000	141,293,000	100.0	100.0
繰 越 金	繰 越 金	49,000,000	99,362,893	99,362,893	202.8	100.0
諸 収 入	延滞金加算金 及び過料	2,000	0	0	0.0	—
	雑 入	586,000	16,825,961	16,825,961	2871.3	100.0

(歳出)

(単位：円，%)

科 款	目 項	予 算 現 額 (A)	支 出 済 額 (B)	予 算 残 額 (A-B)	支 出 率
					(B/A)
医 療 諸 費	医 療 諸 費	1,929,979,823	1,836,017,316	93,962,507	95.1
諸 支 出 金	償還金及び 還付加算金	2,010,000	140,958	1,869,042	7.0
予 備 費	予 備 費	6,010,177	—	6,010,177	—

(後期高齢者医療会計)

(歳入)

(単位：円，%)

科 款	目 項	予 算 現 額 (A)	調 定 額 (B)	収 入 済 額 (C)	収 入 率	
					対予算現額 (C/A)	対調定額 (C/B)
後 期 高 齢 者 医 療 保 険 料	後 期 高 齢 者 医 療 保 険 料	2,474,491,000	2,193,617,400	1,198,763,900	48.4	54.6
寄 付 金	寄 付 金	20,000	0	0	0.0	—
繰 入 金	一般会計繰入金	462,459,000	0	0	0.0	—
諸 収 入	延滞金加算金 及び過料	10,000	3,200	3,200	32.0	100.0
	雑 入	10,000	0	0	0.0	—

(歳出)

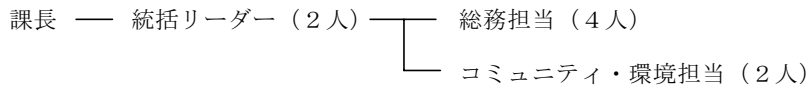
(単位：円，%)

科 款	目 項	予 算 現 額 (A)	支 出 済 額 (B)	予 算 残 額 (A-B)	支 出 率
					(B/A)
総 務 費	総 務 管 理 費	42,333,000	10,733,543	31,599,457	25.4
	徴 収 費	29,285,482	4,822,059	24,463,423	16.5
後 期 高 齢 者 医 療 広 域 連 合 納 付 金	後 期 高 齢 者 医 療 広 域 連 合 納 付 金	2,723,671,000	801,960,500	1,921,710,500	29.4
予 備 費	予 備 費	8,869,518	—	8,869,518	—

ケ 沼南支所総務課

監査の概要

a 職員の配置状況 (9人)



b 予算の執行状況

(歳入) (単位：円, %)

科 目		予 算 現 額 (A)	調 定 額 (B)	収 入 済 額 (C)	収 入 率	
款	項				対予算現額 (C/A)	対調定額 (C/B)
使用料及び手数料	使 用 料	3,000	3,420	3,420	114.0	100.0
県 支 出 金	県 補 助 金	19,540,000	0	0	0.0	—
諸 収 入	雑 入	275,000	58,273	58,273	21.2	100.0
市 債	市 債	474,500,000	0	0	0.0	—

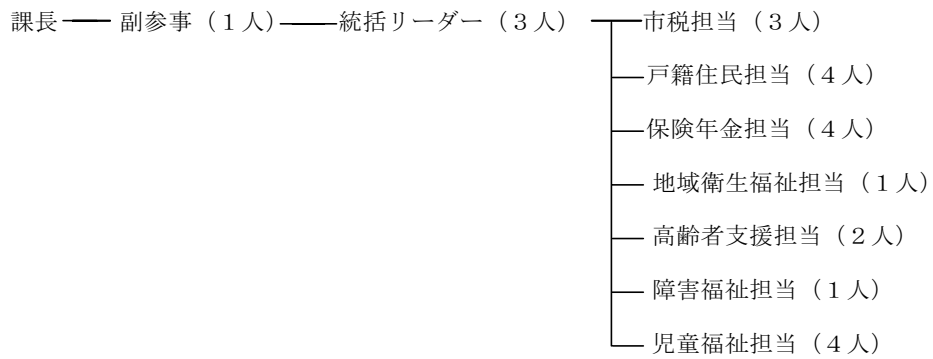
(歳出) (単位：円, %)

科 目		予 算 現 額 (A)	支 出 済 額 (B)	予 算 残 額 (A - B)	支 出 率 (B / A)
款	項				
総 務 費	総 務 管 理 費	595,569,700	393,642,760	201,926,940	66.1
民 生 費	社 会 福 祉 費	86,605,770	5,077,705	81,528,065	5.9

コ 沼南支所窓口サービス課

監査の概要

a 職員の配置状況 (24人)



b 予算の執行状況

(歳出)

(単位: 円, %)

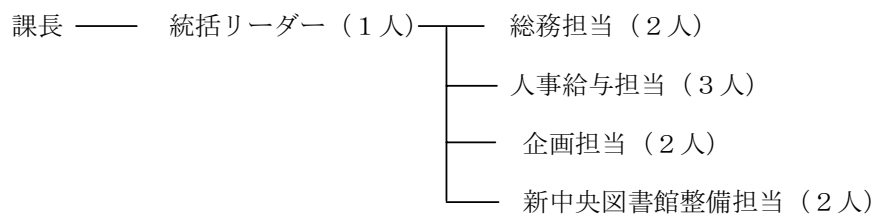
科 目		予 算 現 額	支 出 済 額	予 算 残 額	支 出 率
款	項	(A)	(B)	(A - B)	(B / A)
総 務 費	総 務 管 理 費	939,000	345,588	593,412	36.8

(9) 生涯学習部

ア 教育総務課

監査の概要

a 職員の配置状況 (11人)



b 予算の執行状況

(歳入)

(単位: 円, %)

科 目		予 算 現 額 (A)	調 定 額 (B)	収 入 済 額 (C)	収 入 率	
款	項				対予算現額 (C/A)	対調定額 (C/B)
県 支 出 金	県 補 助 金	17,100,000	0	0	0.0	—
諸 収 入	市 預 金 利 子	1,000	67	67	6.7	100.0
	雑 入	87,000	117,183	117,183	134.7	100.0

(歳出)

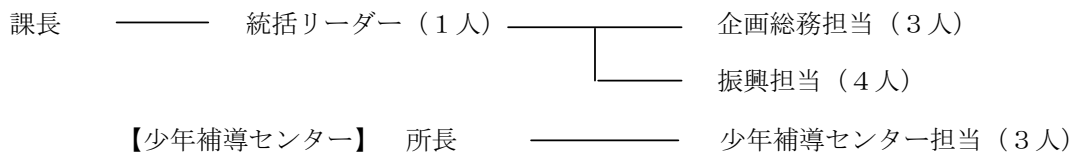
(単位: 円, %)

科 目		予 算 現 額 (A)	支 出 済 額 (B)	予 算 残 額 (A-B)	支 出 率 (B/A)
款	項				
教 育 費	教育総務費	40,705,000	14,349,180	26,355,820	35.3
	小学校費	93,190,000	43,774,844	49,415,156	47.0
	中学校費	161,724,000	60,333,415	101,390,585	37.3
	高等学校費	6,319,000	3,505,450	2,813,550	55.5
	社会教育費	21,826,000	231,875	21,594,125	1.1
	保健体育費	504,113,000	240,542,636	263,570,364	47.7

イ 生涯学習課

監査の概要

a 職員の配置状況 (13人)



b 予算の執行状況

(歳入)

(単位: 円, %)

科 目		予 算 現 額 (A)	調 定 額 (B)	収 入 済 額 (C)	収 入 率	
款	項				対予算現 額 (C/A)	対調定額 (C/B)
使用料及び手数料	使 用 料	8,000	8,320	8,320	104.0	100.0
国庫支出金	国庫補助金	2,119,000	0	0	0.0	—
県支出金	県補助金	1,150,000	1,150,000	1,150,000	100.0	100.0
諸 収 入	雑 入	32,000	169,075	13,675	42.7	8.1

(歳出)

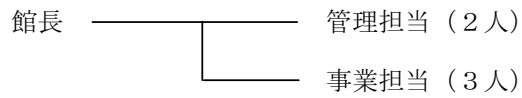
(単位: 円, %)

科 目		予 算 現 額 (A)	支 出 済 額 (B)	予 算 残 額 (A - B)	支 出 率 (B/A)
款	項				
教 育 費	社会教育費	49,142,000	22,497,394	26,644,606	45.8

ウ 中央公民館

監査の概要

a 職員の配置状況 (6人)



b 予算の執行状況

(歳入) (単位: 円, %)

科 目		予 算 現 額 (A)	調 定 額 (B)	収 入 済 額 (C)	収 入 率	
款	項				対予算現額 (C/A)	対調定額 (C/B)
使用料及び手数料	使 用 料	3,549,000	2,474,960	2,474,960	69.7	100.0
諸 収 入	雑 入	26,000	28,590	18,510	71.2	64.7

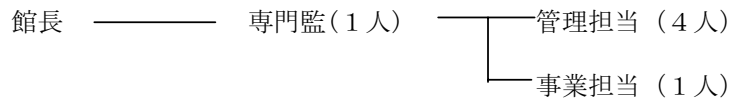
(歳出) (単位: 円, %)

科 目		予 算 現 額 (A)	支 出 済 額 (B)	予 算 残 額 (A-B)	支 出 率 (B/A)
款	項				
教 育 費	社会教育費	76,051,000	31,653,011	44,397,989	41.6

エ 沼南公民館

監査の概要

a 職員の配置状況 (7人)



b 予算の執行状況

(歳入)

(単位:円,%)

科 目		予 算 現 額 (A)	調 定 額 (B)	収 入 済 額 (C)	収 入 率	
款	項				対予算現額 (C/A)	対調定額 (C/B)
使用料及び手数料	使 用 料	3,233,000	2,336,785	2,336,785	72.3	100.0
諸 収 入	雑 入	411,000	214,519	214,519	52.2	100.0

(歳出)

(単位:円,%)

科 目		予 算 現 額 (A)	支 出 済 額 (B)	予 算 残 額 (A-B)	支 出 率
款	項				(B/A)
教 育 費	社会教育費	45,778,000	22,183,878	23,594,122	48.5

オ 中央視聴覚ライブラリー

監査の概要

a 職員の配置状況 (中央公民館職員兼務)

b 予算の執行状況

(歳入)

(単位:円, %)

科 目		予 算 現 額 (A)	調 定 額 (B)	収 入 済 額 (C)	収 入 率	
款	項				対予算現額 (C/A)	対調定額 (C/B)
財 産 収 入	財産運用収入	66,000	66,000	66,000	100.0	100.0

(歳出)

(単位:円, %)

科 目		予 算 現 額 (A)	支 出 済 額 (B)	予 算 残 額 (A-B)	支 出 率 (B/A)
款	項				
教 育 費	社会教育費	3,125,000	1,366,193	1,758,807	43.7

カ 沼南視聴覚ライブラリー

監査の概要

a 職員の配置状況 (生涯学習課職員兼務)

b 予算の執行状況

(歳出)

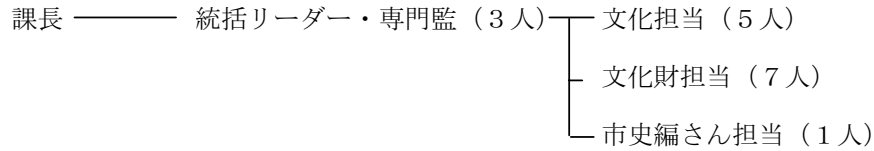
(単位：円，%)

科 目		予 算 現 額	支 出 済 額	予 算 残 額	支 出 率
款	項	(A)	(B)	(A - B)	(B / A)
教 育 費	社会教育費	571,000	221,235	349,765	38.7

キ 文化課

監査の概要

a 職員の配置状況 (17人)



b 予算の執行状況

(歳入)

(単位: 円, %)

科 目		予 算 現 額 (A)	調 定 額 (B)	収 入 済 額 (C)	収 入 率	
款	項				対予算現額 (C/A)	対調定額 (C/B)
分担金及び負担金	負 担 金	1,490,000	0	0	0.0	—
使用料及び手数料	使 用 料	5,030,000	4,088,640	4,088,640	81.3	100.0
国庫支出金	国庫補助金	3,000,000	0	0	0.0	—
県支出金	県補助金	1,385,000	190,000	85,000	6.1	44.7
	県委託金	136,000	0	0	0.0	—
財産収入	財産運用収入	1,682,000	542,739	542,739	32.3	100.0
寄附金	寄 附 金	500,000	62,274	62,274	12.5	100.0
諸収入	雑 入	5,675,000	266,792	266,792	4.7	100.0

(歳出)

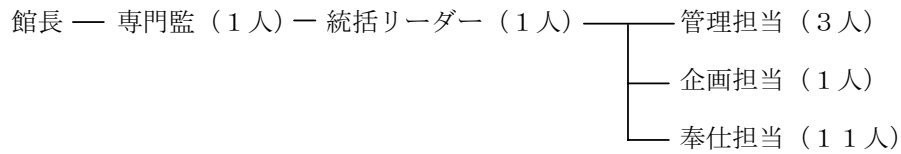
(単位: 円, %)

科 目		予 算 現 額 (A)	支 出 済 額 (B)	予 算 残 額 (A-B)	支 出 率 (B/A)
款	項				
教 育 費	社会教育費	144,355,000	56,808,454	87,546,546	39.4

ケ 図書館

監査の概要

a 職員の配置状況 (22人)



【分館】 (単位：人)

施設名	担 当
豊四季台	2
こども図書館	2
合 計	4

b 予算の執行状況

(歳入) (単位：円，%)

科 目	予 算 現 額 (A)	調 定 額 (B)	収 入 済 額 (C)	収 入 率	
				対予算現額 (C/A)	対調定額 (C/B)
使用料及び手数料	4,000	4,730	4,730	118.3	100.0
国庫支出金	136,000	0	0	0.0	—
県支出金	16,400,000	0	0	0.0	—
諸 収 入	350,000	216,440	216,440	61.8	100.0

(歳出) (単位：円，%)

科 目	予 算 現 額 (A)	支 出 済 額 (B)	予 算 残 額 (A-B)	支 出 率
				(B/A)
民 生 費	409,000	77,649	331,351	19.0
教 育 費	290,684,000	139,087,927	151,596,073	47.8

(10) 農業委員会事務局

監査の概要

a 職員の配置状況 (9人)

事務局長 —— 副参事 (2人) —— 農地担当 (6人)

b 予算の執行状況

(歳入)

(単位:円, %)

科 目		予 算 現 額 (A)	調 定 額 (B)	収 入 済 額 (C)	収 入 率	
款	項				対予算現額 (C/A)	対調定額 (C/B)
県 支 出 金	県 補 助 金	3,237,000	0	0	0.0	—
諸 収 入	雑 入	334,000	314,500	314,500	94.2	100.0

(歳出)

(単位:円, %)

科 目		予 算 現 額 (A)	支 出 済 額 (B)	予 算 残 額 (A-B)	支 出 率 (B/A)
款	項				
農 林 水 産 業 費	農 業 費	24,910,000	14,271,158	10,638,842	57.3

(11) 監査事務局

監査の概要

a 職員の配置状況 (8人)

事務局長 — 副参事 (1人) — 監査担当 (6人)

b 予算の執行状況

(歳出)

(単位:円,%)

科 目		予 算 現 額	支 出 済 額	予 算 残 額	支 出 率
款	項	(A)	(B)	(A-B)	(B/A)
総 務 費	監 査 委 員 費	4,305,000	2,896,628	1,408,372	67.3

(12) 財政部

ア 財政課

監査の概要

a 職員の配置状況 (14人)

課長 —— 統括リーダー (1人) —— 財政担当 (12人)

b 予算の執行状況

(一般会計)

(歳入)

(単位:円, %)

科	目	予 算 現 額 (A)	調 定 額 (B)	収 入 済 額 (C)	収 入 率	
					対予算現 額 (C/A)	対調定額 (C/B)
地 方 譲 与 税	自 動 車 重 量 税 譲 与 税	720,000,000	519,568,000	214,032,000	29.7	41.2
	地方道路譲与税	240,000,000	163,944,000	73,644,000	30.7	44.9
利 子 割 交 付 金	利子割交付金	225,000,000	113,986,000	113,986,000	50.7	100.0
配 当 割 交 付 金	配当割交付金	297,000,000	68,201,000	68,201,000	23.0	100.0
株式等譲渡所得割 交 付 金	株式等譲渡所 得 割 交 付 金	100,000,000	0	0	0.0	—
地方消費税交付金	地 方 消 費 税 交 付 金	3,072,000,000	2,376,997,000	1,995,155,000	64.9	83.9
ゴルフ場利用税 交 付 金	ゴルフ場利用 税 交 付 金	22,000,000	10,580,079	10,580,079	48.1	100.0
自動車取得税交付金	自 動 車 取 得 税 交 付 金	520,000,000	187,208,000	187,208,000	36.0	100.0
地 方 特 例 交 付 金	地方特例交付金	453,000,000	522,051,000	522,051,000	115.2	100.0
	特 別 交 付 金	240,000,000	240,062,000	240,062,000	100.0	100.0
	地方税等減収補て ん 臨 時 交 付 金	0	23,552,000	23,552,000	—	100.0
地 方 交 付 税	地 方 交 付 税	450,000,000	803,616,000	803,616,000	178.6	100.0
交通安全対策特別 交 付 金	交通安全対策 特 別 交 付 金	64,000,000	33,267,000	33,267,000	52.0	100.0
財 産 収 入	財産運用収入	25,805,000	5,978,348	5,978,348	23.2	100.0
寄 附 金	寄 附 金	0	14,587	14,587	—	100.0
繰 入 金	基金繰入金	1,745,729,000	0	0	0.0	—
繰 越 金	繰 越 金	2,370,777,479	5,264,617,132	5,264,617,132	222.1	100.0
諸 収 入	雑 入	22,000,000	0	0	0.0	—
市 債	市 債	3,720,900,000	0	0	0.0	—
公共用地先行取得 事 業 収 入	財 産 収 入	378,304,000	378,304,700	378,304,700	100.0	100.0
	繰 入 金	250,396,000	126,000,000	126,000,000	50.3	100.0

(歳出)

(単位：円，%)

科 目		予 算 現 額 (A)	支 出 済 額 (B)	予 算 残 額 (A-B)	支 出 率 (B/A)
款	項				
総 務 費	総 務 管 理 費	53,616,000	17,719,484	35,896,516	33.0
民 生 費	社 会 福 祉 費	5,280,174,000	1,800,000,000	3,480,174,000	34.1
	児 童 福 祉 費	7,967,000	2,250,000	5,717,000	28.2
衛 生 費	保 健 衛 生 費	327,846,000	141,293,000	186,553,000	43.1
商 工 費	商 工 費	46,000,000	0	46,000,000	0.0
土 木 費	都 市 計 画 費	3,084,000,000	800,000,000	2,284,000,000	25.9
教 育 費	保 健 体 育 費	177,000,000	177,000,000	0	100.0
公 債 費	公 債 費	14,471,037,000	6,877,190,773	7,593,846,227	47.5
諸 支 出 金	土 地 開 発 基 金 費	4,319,000	1,244,513	3,074,487	28.8
	公 共 用 地 取 得 事 業 費	250,396,000	126,000,000	124,396,000	50.3
予 備 費	予 備 費	250,869,310	-	250,869,310	-

(下水道事業特別会計)

(歳出)

(単位：円，%)

科 目		予 算 現 額 (A)	支 出 済 額 (B)	予 算 残 額 (A-B)	支 出 率 (B/A)
款	項				
公 債 費	公 債 費	9,636,830,000	5,405,938,928	4,230,891,072	56.1

(公設総合地方卸売市場事業特別会計)

(歳出)

(単位：円，%)

科 目		予 算 現 額 (A)	支 出 済 額 (B)	予 算 残 額 (A-B)	支 出 率 (B/A)
款	項				
公 債 費	公 債 費	69,770,000	34,531,032	35,238,968	49.5

(公共用地取得事業特別会計)

(歳出)

(単位：円，%)

科 目		予 算 現 額 (A)	支 出 済 額 (B)	予 算 残 額 (A-B)	支 出 率 (B/A)
款	項				
公 債 費	公 債 費	628,700,000	503,849,692	124,850,308	80.1

(駐車場事業特別会計)

(歳出)

(単位：円，%)

科 目		予 算 現 額 (A)	支 出 済 額 (B)	予 算 残 額 (A - B)	支 出 率 (B / A)
款	項				
公 債 費	公 債 費	217,459,000	65,882,333	151,576,667	30.3

(介護老人保健施設事業特別会計)

(歳出)

(単位：円，%)

科 目		予 算 現 額 (A)	支 出 済 額 (B)	予 算 残 額 (A - B)	支 出 率 (B / A)
款	項				
公 債 費	公 債 費	79,689,000	39,843,884	39,845,116	50.0

(学校給食センター会計)

(歳出)

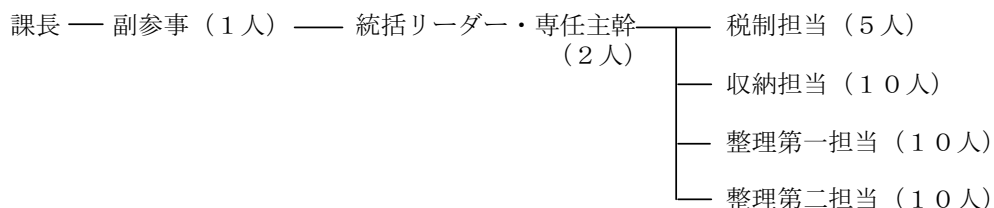
(単位：円，%)

科 目		予 算 現 額 (A)	支 出 済 額 (B)	予 算 残 額 (A - B)	支 出 率 (B / A)
款	項				
公 債 費	公 債 費	1,503,000	424,877	1,078,123	28.3

ウ 収納課

監査の概要

a 職員の配置状況 (39人)



b 予算の執行状況

(一般会計)

(歳入) (単位: 円, %)

科 款	目 項	予 算 現 額 (A)	調 定 額 (B)	収 入 済 額 (C)	収 入 率	
					対予算現額 (C/A)	対調定額 (C/B)
市	税 市 民 税	32,850,000,000	34,988,895,549	21,673,053,888	66.0	61.9
	固 定 資 産 税	22,589,000,000	24,979,785,288	15,030,302,466	66.5	60.2
	軽 自 動 車 税	277,000,000	322,405,550	267,338,320	96.5	82.9
	市 た ば こ 税	2,103,000,000	1,452,606,535	1,267,908,620	60.3	87.3
	特 別 土 地 保 有 税	1,000,000	235,127,780	0	0.0	0.0
	事 業 所 税	1,119,000,000	995,167,100	966,170,300	86.3	97.1
	都 市 計 画 税	4,866,000,000	5,424,134,481	3,235,069,004	66.5	59.6
県 支 出 金	県 委 託 金	915,300,000	690,821,237	690,821,237	75.5	100.0
諸 収 入	延滞金加算金 及び過料	100,000,000	149,839,918	149,841,918	149.8	100.0
	市 預 金 利 子	0	193	193	—	100.0
	雑 入	0	28,108	4,700	—	16.7

(歳出) (単位: 円, %)

科 款	目 項	予 算 現 額 (A)	支 出 済 額 (B)	予 算 残 額 (A - B)	支 出 率
					(B / A)
総 務 費	徴 税 費	671,987,000	542,317,482	129,669,518	80.7

(国民健康保険事業特別会計)

(歳入)

(単位：円，%)

科 目		予 算 現 額 (A)	調 定 額 (B)	収 入 済 額 (C)	収 入 率	
款	項				対予算現額 (C/A)	対調定額 (C/B)
国民健康保険税	国民健康保険税	44,348,000	397,372,091	28,614,717	64.5	7.2
諸 収 入	延滞金加算金 及び過料	1,500,000	12,180,477	12,185,577	812.4	100.0

(歳出)

(単位：円，%)

科 目		予 算 現 額 (A)	支 出 済 額 (B)	予 算 残 額 (A-B)	支 出 率 (B/A)
款	項				
諸 支 出 金	償還金及び還 付加算金	1,120,000	10,000	1,110,000	0.9

エ 市民税課

監査の概要

a 職員の配置状況 (35人)

課長 — 副参事 (1人) — 統括リーダー・専任主幹 (3人) — 諸税担当 (9人)
 — 普通徴収担当 (11人)
 — 特別徴収担当 (10人)

b 予算の執行状況

(歳入) (単位: 円, %)

科 目		予 算 現 額 (A)	調 定 額 (B)	収 入 済 額 (C)	収 入 率	
款	項				対予算現 額 (C/A)	対調定額 (C/B)
使用料及び手数料	手 数 料	22,500,000	15,869,400	15,869,400	70.5	100.0
諸 収 入	雑 入	1,000	1,000	1,000	100.0	100.0

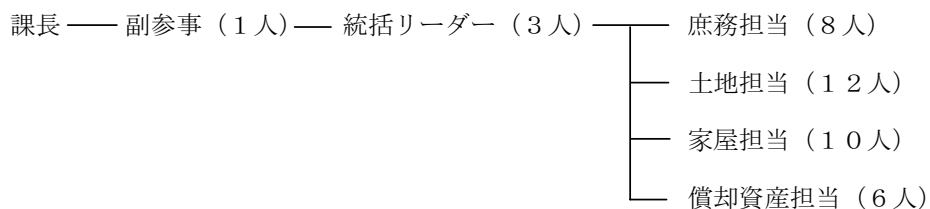
(歳出) (単位: 円, %)

科 目		予 算 現 額 (A)	支 出 済 額 (B)	予 算 残 額 (A - B)	支 出 率 (B / A)
款	項				
総 務 費	徴 税 費	253,969,000	147,243,324	106,725,676	58.0

オ 資産税課

監査の概要

a 職員の配置状況 (41人)



b 予算の執行状況

(歳入) (単位: 円, %)

科 目		予 算 現 額 (A)	調 定 額 (B)	収 入 済 額 (C)	収 入 率	
款	項				対予算現額 (C/A)	対調定額 (C/B)
国有提供施設等 所在市町村助成 交 付 金	国有提供施設等 所在市町村助成 交 付 金	135,000,000	138,835,000	0	0.0	0.0
使用料及び手数料	手 数 料	141,000	86,400	86,400	61.3	100.0

(歳出) (単位: 円, %)

科 目		予 算 現 額 (A)	支 出 済 額 (B)	予 算 残 額 (A-B)	支 出 率 (B/A)
款	項				
総 務 費	徴 税 費	229,966,000	78,724,965	151,241,035	34.2

(13) 秘書課

監査の概要

a 職員の配置状況 (7人)

課長 — 副参事 (1人) — 統括リーダー (1人) — 秘書担当 (4人)

b 予算の執行状況

(歳入) (単位:円, %)

科 目		予 算 現 額 (A)	調 定 額 (B)	収 入 済 額 (C)	収 入 率	
款	項				対予算現額 (C/A)	対調定額 (C/B)
財 産 収 入	財産売払収入	9,000,000	0	0	0.0	—
諸 収 入	市預金利子	0	373	373	—	100.0

(歳出) (単位:円, %)

科 目		予 算 現 額 (A)	支 出 済 額 (B)	予 算 残 額 (A-B)	支 出 率 (B/A)
款	項				
総 務 費	総務管理費	10,191,000	6,141,611	4,049,389	60.3

(15) 議会事務局

監査の概要

a 職員の配置状況 (14人)

庶務課 課長 —— 統括リーダー(1人) —— 庶務担当(3人)

議事課 課長 —— 統括リーダー(1人) —— 議事担当(7人)

b 予算の執行状況

(歳入)

(単位:円,%)

科 目		予 算 現 額 (A)	調 定 額 (B)	収 入 済 額 (C)	収 入 率	
款	項				対予算現額 (C/A)	対調定額 (C/B)
諸 収 入	市 預 金 利 子	1,000	20	20	2.0	100.0
	雑 入	95,000	0	0	0.0	—

(歳出)

(単位:円,%)

科 目		予 算 現 額 (A)	支 出 済 額 (B)	予 算 残 額 (A-B)	支 出 率 (B/A)
款	項				
議 会 費	議 会 費	525,561,000	325,847,194	199,713,806	62.0

(16) 選挙管理委員会事務局

監査の概要

a 職員の配置状況 (8人)

事務局長 —— 副参事 (1人) —— 統括リーダー(1人) (選挙担当) ——— 庶務担当 (1人)
 └────────── 選挙担当 (4人)

b 予算の執行状況

(歳入) (単位：円，%)

科 目		予 算 現 額 (A)	調 定 額 (B)	収 入 済 額 (C)	収 入 率	
款	項				対 予 算 現 額 (C/A)	対 調 定 額 (C/B)
国庫支出金	国庫委託金	131,000	105,000	0	0.0	0.0
県支出金	県委託金	90,349,000	0	0	0.0	—
諸 収 入	雑 入	0	25,365	25,365	—	100.0

(歳出) (単位：円，%)

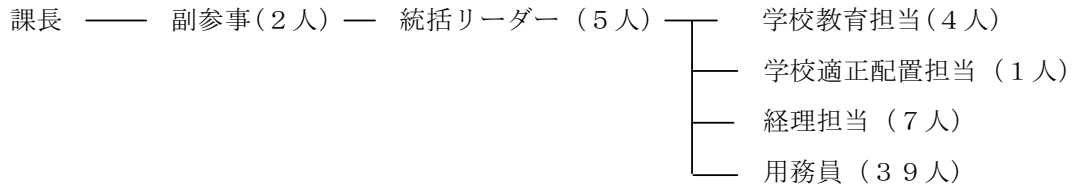
科 目		予 算 現 額 (A)	支 出 済 額 (B)	予 算 残 額 (A - B)	支 出 率
款	項				(B / A)
総 務 費	選 挙 費	110,564,000	11,211,366	99,352,634	10.1

(17) 学校教育部

ア 学校教育課

監査の概要

a 職員の配置状況 (59人)



b 予算の執行状況

(歳入) (単位:円,%)

科 目		予 算 現 額 (A)	調 定 額 (B)	収 入 済 額 (C)	収 入 率	
款	項				対予算現額 (C/A)	対調定額 (C/B)
国庫支出金	国庫補助金	11,667,000	0	0	0.0	—
財産収入	財産運用収入	34,000	0	0	0.0	—
寄附金	寄附金	10,000	0	0	0.0	—
諸 収 入	貸付金元利収入	3,019,000	6,231,800	2,151,000	71.2	34.5
	雑 入	1,254,000	698,733	630,733	50.3	90.3

(歳出) (単位:円,%)

科 目		予 算 現 額 (A)	支 出 済 額 (B)	予 算 残 額 (A-B)	支 出 率 (B/A)
款	項				
教 育 費	教育総務費	253,105,000	132,857,024	120,247,976	52.5
	小学校費	1,485,787,000	833,270,465	652,516,535	56.1
	中学校費	789,464,000	433,868,139	355,595,861	55.0
	高等学校費	17,500,000	13,253,646	4,246,354	75.7

イ 学校施設課

監査の概要

a 職員の配置状況 (19人)

課長 — 副参事 (1人) — 統括リーダー (4人) — 財務担当 (3人)
 — 施設担当 (7人)
 — 管理担当 (3人)

b 予算の執行状況

(歳入) (単位: 円, %)

科 目		予 算 現 額 (A)	調 定 額 (B)	収 入 済 額 (C)	収 入 率	
款	項				対予算現額 (C/A)	対調定額 (C/B)
使用料及び手数料	使 用 料	310,000	311,936	311,936	100.6	100.0
国庫支出金	国庫補助金	528,607,000	302,159,000	10,689,000	2.0	3.5
諸 収 入	雑 入	0	6,226,702	6,226,702	—	100.0
市 債	市 債	1,505,300,000	0	0	0.0	—

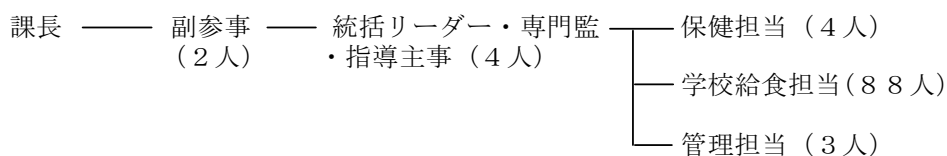
(歳出) (単位: 円, %)

科 目		予 算 現 額 (A)	支 出 済 額 (B)	予 算 残 額 (A - B)	支 出 率 (B / A)
款	項				
土 木 費	道 路 橋 梁 費	34,486,000	22,993,000	11,493,000	66.7
教 育 費	小 学 校 費	2,055,019,000	1,250,160,011	804,858,989	60.8
	中 学 校 費	668,253,150	431,794,456	236,458,694	64.6
	高 等 学 校 費	757,875,000	2,900	757,872,100	0.0

ウ 学校保健課

監査の概要

a 職員の配置状況 (102人)



b 予算の執行状況

(歳入)

(単位：円，%)

科 目		予 算 現 額 (A)	調 定 額 (B)	収 入 済 額 (C)	収 入 率	
款	項				対予算現額 (C/A)	対調定額 (C/B)
国庫支出金	国庫補助金	108,000	0	0	0.0	—
諸 収 入	雑 入	12,943,000	12,992,520	12,992,060	100.4	100.0

(歳出)

(単位：円，%)

科 目		予 算 現 額 (A)	支 出 済 額 (B)	予 算 残 額 (A - B)	支 出 率 (B / A)
款	項				
教 育 費	保健体育費	1,366,551,000	713,773,788	652,777,212	52.2

エ 学校安全対策室

監査の概要

a 職員の配置状況 (3人)

室長 —— 統括リーダー (1人) —— 学校安全対策担当 (1人)

b 予算の執行状況

(歳出)

(単位:円, %)

科 目		予 算 現 額	支 出 済 額	予 算 残 額	支 出 率
款	項	(A)	(B)	(A-B)	(B/A)
教 育 費	保 健 体 育 費	9,576,000	3,768,723	5,807,277	39.4

オ 学校給食センター

監査の概要

a 職員の配置状況 (3人)

所長 —— センター給食担当 (2人)

b 予算の執行状況

(歳入)

(単位:円,%)

科 目		予 算 現 額 (A)	調 定 額 (B)	収 入 済 額 (C)	収 入 率	
款	項				対予算現額 (C/A)	対調定額 (C/B)
事 業 収 入	事 業 収 入	198,825,000	201,764,570	106,157,140	53.4	52.6
繰 入 金	繰 入 金	177,000,000	177,000,000	177,000,000	100.0	100.0
繰 越 金	繰 越 金	4,026,000	18,339,925	18,339,925	455.5	100.0
諸 収 入	雑 入	149,000	130,580	130,580	87.6	100.0

(歳出)

(単位:円,%)

科 目		予 算 現 額 (A)	支 出 済 額 (B)	予 算 残 額 (A-B)	支 出 率 (B/A)
款	項				
総 務 費	総 務 管 理 費	58,241,300	31,541,561	26,699,739	54.2
事 業 費	給 食 事 業 費	285,752,450	163,386,112	122,366,338	57.2
予 備 費	予 備 費	2,577,250	—	2,577,250	—

カ 指導課

監査の概要

a 職員の配置状況 (11人)

課長 — 統括リーダー (2人) — 指導担当 (8人)

b 予算の執行状況

(歳出)

(単位:円, %)

科 目		予 算 現 額	支 出 済 額	予 算 残 額	支 出 率
款	項	(A)	(B)	(A-B)	(B/A)
教 育 費	教 育 総 務 費	151,863,000	85,330,656	66,532,344	56.2
	中 学 校 費	19,891,000	10,581,477	9,309,523	53.2

キ 柏高等学校

監査の概要

a 職員の配置状況 (68人)

(a) 教職員

校長 — 教頭 (2人) — 教諭 (57人) — 実習助手 (2人) — 養護教諭 (1人)

(b) 事務職員

事務長 — 担当 (4人)

b 予算の執行状況

(歳入)

(単位:円,%)

科 目		予 算 現 額 (A)	調 定 額 (B)	収 入 済 額 (C)	収 入 率	
款	項				対予算現額 (C/A)	対調定額 (C/B)
使用料及び手数料	使 用 料	108,732,000	106,478,210	61,796,510	56.8	58.0
	手 数 料	880,000	0	0	0.0	—
財 産 収 入	財産運用収入	1,020,000	1,188,480	698,480	68.5	58.8
諸 収 入	雑 入	2,024,000	1,756,801	1,756,801	86.8	100.0

(歳出)

(単位:円,%)

科 目		予 算 現 額 (A)	支 出 済 額 (B)	予 算 残 額 (A-B)	支 出 率 (B/A)
款	項				
教 育 費	教育総務費	823,000	129,054	693,946	15.7
	高等学校費	880,844,000	522,387,127	358,456,873	59.3

ケ かしわ幼稚園

監査の概要

a 職員の配置状況 (4人)

園長 —— 教諭 (3人)

b 予算の執行状況

(歳入)

(単位:円, %)

科 目		予 算 現 額 (A)	調 定 額 (B)	収 入 済 額 (C)	収 入 率	
款	項				対予算現額 (C/A)	対調定額 (C/B)
使用料及び手数料	使 用 料	4,750,000	3,600,910	2,392,500	50.4	66.4
諸 収 入	雑 入	19,000	10,350	10,350	54.5	100.0

(歳出)

(単位:円, %)

科 目		予 算 現 額 (A)	支 出 済 額 (B)	予 算 残 額 (A-B)	支 出 率 (B/A)
款	項				
教 育 費	幼 稚 園 費	7,972,000	3,317,507	4,654,493	41.6

工 事 監 査

配水管（石綿）改良工事 （20-17-0）

1 監査を執行した監査委員名

渡 邊 義 一
酒 井 成 浩
古 川 隆 史
宮 崎 浩 子

2 監査の期間

平成20年10月2日から平成21年1月16日まで

3 監査の対象

監査執行日	監査対象工事	担当部課
平成20年 11月20日	配水管（石綿）改良工事 (20-17-0)	水道部配水課

4 監査の方法

工事監査は、技術的観点からの監査を主眼としたため、NPO法人建設技術監査センターに調査を委託し、派遣された技術士の協力を得て設計図書等の審査及び現場での実地調査をするとともに、関係者から説明を受けて行った。

5 監査の結果

監査の結果は、おおむね適正と認められた。

6 監査の概要

(1) 工事場所

柏市大津ヶ丘三丁目11から同39まで

(2) 請負業者

株式会社河合設備

(3) 請負金額

64,995,000円

(4) 工 法

開削工法

(5) 工事概要

工事延長 L = 849.4m

ダクティル鉄管延長 L = 842.4m

K形 $\phi 75 \sim 150$ L = 18.0 m

NS形 $\phi 75 \sim 200$ L = 824.4 m

硬質塩化ビニル管延長 L = 7.0 m

HIVP $\phi 75 \sim 150$ L = 7.0 m

仕切弁設置 16台

給水取直し 30か所

仮配管設置撤去 一式

消火栓設置 6栓

路面復旧 2,907 m²

(6) 工事状況 (平成20年11月20日現在)

工事出来高 67%