

写

柏監第104号

平成20年11月28日

柏市長 本 多 晃 様
柏市議会議長 海老原 久 恵 様

柏市監査委員 渡 邊 義 一
柏市監査委員 酒 井 成 浩
柏市監査委員 古 川 隆 史
柏市監査委員 宮 崎 浩 子

監査の結果に関する報告について

地方自治法第199条第4項の規定による定期監査を執行したので、同条第9項の規定による結果に関する報告を別紙のとおり提出します。

定期監査報告書

総		務		部
企		画		部
環		境		部
都	市	緑	政	部
児	童	家	庭	部

柏市監査委員

目 次

1	監査を執行した監査委員名	1
2	監査の期間及び対象	1
3	監査の方法	1
4	監査の結果	1
5	監査の概要	2
(1)	総務部	3
ア	行政課	3
イ	人事課	4
ウ	給与厚生室	5
エ	管財課	7
オ	防災安全課	8
カ	工事検査課	9
(2)	企画部	10
ア	企画調整課	10
イ	ホームタウン推進室	11
ウ	国体準備室	12
エ	行政改革推進課	13
オ	情報政策課	14
カ	広報広聴課	15
キ	国際交流室	16
(3)	環境部	17
ア	環境保全課	17
イ	廃棄物政策課	18
ウ	環境サービス課	19
エ	北部クリーンセンター	20
オ	南部クリーンセンター	21
カ	施設整備室	22

キ	産業廃棄物対策課	23
(4)	都市緑政部	24
ア	公園緑政課	24
イ	公園管理課	25
ウ	区画整理課	26
エ	北柏駅北口土地区画整理事務所	27
オ	再開発課	28
(5)	児童家庭部	29
ア	児童育成課	29
イ	こどもルーム担当室	30
ウ	児童センター	31
エ	保育課	32
オ	生活支援課	33

1 監査を執行した監査委員名

渡 邊 義 一
酒 井 成 浩
古 川 隆 史
宮 崎 浩 子

2 監査の期間及び対象

(1) 期間 平成20年9月8日から平成20年10月17日

対象 総務部 行政課，人事課，給与厚生室，管財課，防災安全課，工事検査課

企画部 企画調整課，ホームタウン推進室，国体準備室，行政改革推進課，情報政策課，広報広聴課，国際交流室

環境部 環境保全課，廃棄物政策課，環境サービス課，北部クリーンセンター，南部クリーンセンター，施設整備室，産業廃棄物対策課

都市緑政部 公園緑政課，公園管理課，区画整理課，北柏駅北口土地区画整理事務所，再開発課

(2) 期間 平成20年9月8日から平成20年10月28日

対象 児童家庭部 児童育成課，こどもルーム担当室，児童センター，保育課，生活支援課

3 監査の方法

平成20年度分で，総務部，企画部，環境部，都市緑政部，児童家庭部において平成20年8月末日までに執行した，財務に関する事務が適正かつ効率的に行われているかを主眼として，予算執行状況等について，関係各課から資料の提出を求めるとともに，関係職員から事情を聴取して実施した。

4 監査の結果

監査の結果は，おおむね適正と認められた。

なお，次の事項について留意されたい。

企画部行政改革推進課

集中改革プランについては，目標達成に向け一層の努力をされたい。

5 監査の概要

監査の概要については、次のとおりである。

(1) 総務部

ア 行政課

監査の概要

a 職員の配置状況 (16人)

課長 — 副参事 (1人) — 情報公開担当 (5人)
法務担当 (9人)

b 予算の執行状況

(歳入) (単位：円，%)

科	目	予算現額 (A)	調定額 (B)	収入済額 (C)	収入率	
					対予算現 額 (C/A)	対調定額 (C/B)
諸	収入雑	601,000	220,300	220,300	36.7	100.0

(歳出) (単位：円，%)

科	目	予算現額 (A)	支出済額 (B)	予算残額 (A - B)	支出率 (B / A)

イ 人事課

監査の概要

a 職員の配置状況 (11人)

課長 — 副参事 (1人) — 統括リーダー (1人) — 人事・人材育成・任用・労務担当 (7人)
人事課付 (1人)

b 予算の執行状況

(歳入) (単位:円,%)

科 目		予 算 現 額 (A)	調 定 額 (B)	収 入 済 額 (C)	収 入 率	
款	項				対予算現額 (C/A)	対調定額 (C/B)
諸 収 入	雑 入	1,064,000	275,901	275,901	25.9	100.0

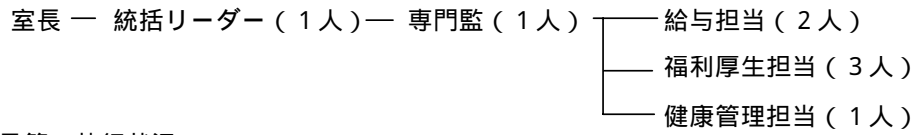
(歳出) (単位:円,%)

科 目		予 算 現 額 (A)	支 出 済 額 (B)	予 算 残 額 (A - B)	支 出 率 (B / A)
款	項				
総 務 費	総 務 管 理 費	183,298,000	51,764,612	131,533,388	28.2

ウ 給与厚生室

監査の概要

a 職員の配置状況 (9人)



b 予算の執行状況

(一般会計)

(歳入) (単位：円，%)

科	目	予 算 現 額 (A)	調 定 額 (B)	収 入 済 額 (C)	収 入 率	
					対 予 算 現 額 (C/A)	対 調 定 額 (C/B)
財 産 収 入	財 産 運 用 収 入	20,843,000	4,717,500	4,717,500	22.6	100.0
繰 入 金	基 金 繰 入 金	300,000,000	0	0	0.0	-
諸 収 入	雑 収 入	45,110,000	2,798,183	2,331,343	5.2	83.3

(歳出)

(単位：円，%)

科	目	予 算 現 額 (A)	支 出 済 額 (B)	予 算 残 額 (A - B)	支 出 率 (B / A)
総 務 費	総 務 管 理 費	4,202,684,630	699,129,644	3,503,554,986	16.6
	徴 税 費	1,176,422,000	478,913,311	697,508,689	40.7
	戸 籍 住 民 基 本 台 帳 費	709,561,000	292,718,518	416,842,482	41.3
	選 挙 費	95,719,000	34,486,803	61,232,197	36.0
	統 計 調 査 費	29,629,000	12,580,580	17,048,420	42.5
	監 査 委 員 費	92,024,000	38,381,209	53,642,791	41.7
民 生 費	社 会 福 祉 費	1,874,452,000	758,232,607	1,116,219,393	40.5
	児 童 福 祉 費	2,902,273,000	1,173,740,757	1,728,532,243	40.4
	生 活 保 護 費	204,979,000	83,939,964	121,039,036	41.0
衛 生 費	保 健 衛 生 費	1,208,821,000	456,751,455	752,069,545	37.8
	清 掃 費	1,606,258,000	657,508,340	948,749,660	40.9
労 働 費	労 働 諸 費	38,138,000	12,256,213	25,881,787	32.1
農 林 水 産 業 費	農 業 費	231,350,000	96,570,300	134,779,700	41.7
商 工 費	商 工 費	250,272,000	101,843,195	148,428,805	40.7
土 木 費	土 木 管 理 費	841,356,000	353,139,703	488,216,297	42.0
	道 路 橋 梁 費	550,624,000	224,089,570	326,534,430	40.7
	河 川 費	84,188,000	37,010,742	47,177,258	44.0
	都 市 計 画 費	854,584,000	347,036,517	507,547,483	40.6
教 育 費	教 育 総 務 費	920,160,000	367,617,200	552,542,800	40.0
	高 等 学 校 費	34,903,000	15,073,861	19,829,139	43.2
	幼 稚 園 費	32,979,000	14,140,019	18,838,981	42.9
	社 会 教 育 費	577,154,000	239,622,633	337,531,367	41.5
	保 健 体 育 費	270,382,000	107,563,655	162,818,345	39.8

(国民健康保険事業特別会計)

(歳出) (単位:円,%)

科 目		予 算 現 額 (A)	支 出 済 額 (B)	予 算 残 額 (A - B)	支 出 率 (B / A)
款	項				
総 務 費	総 務 管 理 費	300,259,000	133,779,186	166,479,814	44.6

(下水道事業特別会計)

(歳出) (単位:円,%)

科 目		予 算 現 額 (A)	支 出 済 額 (B)	予 算 残 額 (A - B)	支 出 率 (B / A)
款	項				
下 水 道 建 設 費	公 共 下 水 道 費	234,897,000	94,997,216	139,899,784	40.4
下 水 道 運 営 費	下 水 道 運 営 費	202,294,000	81,053,201	121,240,799	40.1

(公設卸売市場事業特別会計)

(歳出) (単位:円,%)

科 目		予 算 現 額 (A)	支 出 済 額 (B)	予 算 残 額 (A - B)	支 出 率 (B / A)
款	項				
事 務 費	事 務 費	86,017,000	34,196,731	51,820,269	39.8

(介護保険事業特別会計)

(歳出) (単位:円,%)

科 目		予 算 現 額 (A)	支 出 済 額 (B)	予 算 残 額 (A - B)	支 出 率 (B / A)
款	項				
総 務 費	総 務 管 理 費	195,812,000	76,076,780	119,735,220	38.9

(柏都市計画北柏駅北口土地区画整理事業特別会計)

(歳出) (単位:円,%)

科 目		予 算 現 額 (A)	支 出 済 額 (B)	予 算 残 額 (A - B)	支 出 率 (B / A)
款	項				
土 地 区 画 整 理 事 業 費	事 務 費	69,177,000	29,127,081	40,049,919	42.1

(学校給食センター事業特別会計)

(歳出) (単位:円,%)

科 目		予 算 現 額 (A)	支 出 済 額 (B)	予 算 残 額 (A - B)	支 出 率 (B / A)
款	項				
総 務 費	総 務 管 理 費	31,926,000	12,764,491	19,161,509	40.0

(後期高齢者医療特別会計)

(歳出) (単位:円,%)

科 目		予 算 現 額 (A)	支 出 済 額 (B)	予 算 残 額 (A - B)	支 出 率 (B / A)
款	項				
総 務 費	総 務 管 理 費	132,841,000	41,386,980	91,454,020	31.2

工 管財課

監査の概要

a 職員の配置状況（19人）

課長 —— 統括リーダー（1人）

- └ 管理担当（15人）
- └ 管財担当（2人）

b 予算の執行状況

（歳入） （単位：円，％）

科 目		予 算 現 額 (A)	調 定 額 (B)	収 入 済 額 (C)	収 入 率	
款	項				対予算現 額 (C/A)	対調定額 (C/B)
使用料及び手数料	使 用 料	1,073,000	1,076,770	1,074,120	100.1	99.8
財 産 収 入	財産運用収入	16,178,000	15,697,045	60,460	0.4	0.4
	財産売払収入	50,000,000	0	0	0.0	-
諸 収 入	雑 収 入	2,422,000	5,695,412	5,690,963	235.0	99.9

（歳出） （単位：円，％）

科 目		予 算 現 額 (A)	支 出 済 額 (B)	予 算 残 額 (A - B)	支 出 率 (B / A)
款	項				
総 務 費	総 務 管 理 費	297,422,516	91,608,017	205,814,499	30.8
衛 生 費	保 健 衛 生 費	287,734	287,734	0	100.0
	清 掃 費	4,931,000	3,707,270	1,223,730	75.2
土 木 費	道 路 橋 梁 費	791,254	608,362	182,892	76.9
消 防 費	消 防 費	3,586,000	2,945,259	640,741	82.1

オ 防災安全課

監査の概要

a 職員の配置状況 (16人)

課長 — 副参事(2人) — 統括リーダー(2人) — 防災担当(9人)
 — 防犯担当(2人)

b 予算の執行状況

(歳入) (単位:円,%)

科	目	予算現額 (A)	調定額 (B)	収入済額 (C)	収入率	
					対予算現額 (C/A)	対調定額 (C/B)
使用料及び手数料	使用料	92,000	46,410	46,410	50.4	100.0
国庫支出金	国庫補助金	68,610,000	0	0	0.0	-
	国庫委託金	188,000	194,000	194,000	103.2	100.0
諸収入	雑入	104,000	26,293	26,293	25.3	100.0
市債	市債	302,700,000	0	0	0.0	-

(歳出) (単位:円,%)

科	目	予算現額 (A)	支出済額 (B)	予算残額 (A - B)	支出率
					(B / A)
総務費	総務管理費	502,652,000	89,596,387	413,055,613	17.8

カ 工事検査課

監査の概要

a 職員の配置状況 (5人)

課長 —— 統括リーダー(2人) —— 検査担当(2人)

b 予算の執行状況

(歳出)

(単位:円,%)

科 目		予 算 現 額	支 出 済 額	予 算 残 額	支 出 率
款	項	(A)	(B)	(A - B)	(B / A)
総 務 費	総 務 管 理 費	8,801,000	3,868,916	4,932,084	44.0

(2) 企画部

ア 企画調整課

監査の概要

a 職員の配置状況 (10人)

課長 — 副参事(1人) — 企画調整担当(8人)

b 予算の執行状況

(歳入) (単位:円,%)

科 目		予 算 現 額 (A)	調 定 額 (B)	収 入 済 額 (C)	収 入 率	
款	項				対 予 算 現 額 (C/A)	対 調 定 額 (C/B)
諸 収 入	雑 入	13,000	16,900	16,900	130.0	100.0

(歳出) (単位:円,%)

科 目		予 算 現 額 (A)	支 出 済 額 (B)	予 算 残 額 (A - B)	支 出 率 (B / A)
款	項				
総 務 費	総 務 管 理 費	107,472,000	57,423,692	50,048,308	53.4
民 生 費	社 会 福 祉 費	263,939,000	158,364,950	105,574,050	60.0
衛 生 費	保 健 衛 生 費	141,702,000	82,500,720	59,201,280	58.2

イ ホームタウン推進室

監査の概要

a 職員の配置状況 (2人)

室長 —— ホームタウン推進担当(1人)

b 予算の執行状況

(歳出)

(単位:円,%)

科 目		予 算 現 額	支 出 済 額	予 算 残 額	支 出 率
款	項	(A)	(B)	(A - B)	(B / A)
総 務	費 総 務 管 理 費	4,964,000	551,395	4,412,605	11.1

ウ 国体準備室

監査の概要

a 職員の配置状況 (3人)

室長 —— 国体準備担当(2人)

b 予算の執行状況

(歳出)

(単位:円,%)

科	目	予 算 現 額	支 出 済 額	予 算 残 額	支 出 率
款	項	(A)	(B)	(A - B)	(B / A)
総 務	費 総 務 管 理 費	10,705,400	10,000,780	704,620	93.4

工 行政改革推進課

監査の概要

a 職員の配置状況 (7人)

課長 —— 副参事(1人) —— 統括リーダー(1人) — 行政改革推進担当(4人)

b 予算の執行状況

(歳入) (単位:円,%)

科 目		予 算 現 額 (A)	調 定 額 (B)	収 入 済 額 (C)	収 入 率	
款	項				対 予 算 現 額 (C/A)	対 調 定 額 (C/B)
県 支 出 金	県 委 託 金	8,058,000	0	0	0.0	-

(歳出) (単位:円,%)

科 目		予 算 現 額 (A)	支 出 済 額 (B)	予 算 残 額 (A - B)	支 出 率 (B / A)
款	項				
総 務 費	総 務 管 理 費	29,815,000	871,584	28,943,416	2.9

カ 広報広聴課

監査の概要

a 職員の配置状況 (12人)

課長 ——— 副参事(2人) ——— 広報担当(6人)
 広聴担当(3人)

b 予算の執行状況

(歳入) (単位:円,%)

科 目		予算現額 (A)	調定額 (B)	収入済額 (C)	収 入 率	
款	項				対予算現額 (C/A)	対調定額 (C/B)
県支出金	県委託金	1,200,000	2,510,000	2,510,000	209.2	100.0
諸収入	雑収入	4,838,000	4,750,200	4,530,200	93.6	95.4

(歳出) (単位:円,%)

科 目		予算現額 (A)	支出済額 (B)	予算残額 (A - B)	支出率 (B / A)
款	項				
総務費	総務管理費	108,562,000	30,592,523	77,969,477	28.2

キ 国際交流室

監査の概要

a 職員の配置状況 (4人)

室長 ————— 国際化・外国人支援担当 (3人)

b 予算の執行状況

(歳入) (単位:円,%)

科 目		予 算 現 額 (A)	調 定 額 (B)	収 入 済 額 (C)	収 入 率	
款	項				対 予 算 現 額 (C/A)	対 調 定 額 (C/B)
財 産 収 入	財産運用収入	1,332,000	0	0	0.0	-
寄 附 金	寄 附 金	300,000	0	0	0.0	-

(歳出) (単位:円,%)

科 目		予 算 現 額 (A)	支 出 済 額 (B)	予 算 残 額 (A - B)	支 出 率 (B / A)
款	項				
総 務 費	総務管理費	21,893,000	11,243,522	10,649,478	51.4

(3) 環境部

ア 環境保全課

監査の概要

a 職員の配置状況 (13人)

課長 — 副参事(1人) — 統括リーダー(1人) — 環境保全担当(3人)
公害対策担当(7人)

b 予算の執行状況

(歳入) (単位：円，%)

科 目		予 算 現 額 (A)	調 定 額 (B)	収 入 済 額 (C)	収 入 率	
款	項				対予算現 額 (C/A)	対調定額 (C/B)
使用料及び手数料	手 数 料	600,000	252,000	252,000	42.0	100.0
国 庫 支 出 金	国 庫 補 助 金	5,219,000	0	0	0.0	-
県 支 出 金	県 補 助 金	6,409,000	0	0	0.0	-
諸 収 入	雑 入	22,000	7,500	7,500	34.1	100.0

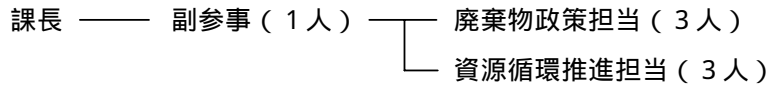
(歳出) (単位：円，%)

科 目		予 算 現 額 (A)	支 出 済 額 (B)	予 算 残 額 (A - B)	支 出 率 (B / A)
款	項				
衛 生 費	保 健 衛 生 費	133,006,000	15,025,469	117,980,531	11.3

イ 廃棄物政策課

監査の概要

a 職員の配置状況 (8人)



b 予算の執行状況

(歳入) (単位：円，%)

科	目	予算現額 (A)	調定額 (B)	収入済額 (C)	収入率	
					対予算現額 (C/A)	対調定額 (C/B)
使用料及び手数料	手数料	597,150,000	150,720,720	150,720,720	25.2	100.0
諸収入	雑収入	406,526,000	194,312,951	194,312,951	47.8	100.0

(歳出) (単位：円，%)

科	目	予算現額 (A)	支出済額 (B)	予算残額 (A - B)	支出率
					(B / A)
衛生費	清掃費	2,089,937,000	824,670,381	1,265,266,619	39.5

ウ 環境サービス課

監査の概要

a 職員の配置状況 (31人)

課長 — 副参事(1人) — 統括リーダー(2人) — 廃棄物指導担当(6人)
 — 生活環境担当(21人)

b 予算の執行状況

(歳入) (単位:円,%)

科	目	予算現額 (A)	調定額 (B)	収入済額 (C)	収入率	
					対予算現額 (C/A)	対調定額 (C/B)
使用料及び手数料	使用料	461,000	176,308	176,308	38.2	100.0
	手数料	41,308,000	17,917,051	12,560,170	30.4	70.1
県支出金	県補助金	386,000	0	0	0.0	-
寄附金	寄附金	164,000	39,640	39,640	24.2	100.0
諸収入	延滞金,加算金及び過料	960,000	926,000	220,000	22.9	23.8
	雑入	150,000	87,245	87,245	58.2	100.0

(歳出) (単位:円,%)

科	目	予算現額 (A)	支出済額 (B)	予算残額 (A-B)	支出率
					(B/A)
衛生費	保健衛生費	40,497,000	12,058,182	28,438,818	29.8
	清掃費	252,913,960	81,149,397	171,764,563	32.1

エ 北部クリーンセンター

監査の概要

a 職員の配置状況 (76人)

所長 — 副参事(1人) — 統括リーダー(2人) — 収集担当(39人)
 — 管理担当(33人)

b 予算の執行状況

(歳入) (単位：円，%)

科 款	目 項	予算現額 (A)	調定額 (B)	収入済額 (C)	収入率	
					対予算現額 (C/A)	対調定額 (C/B)
使用料及び手数料	使用料	37,000	37,122	37,122	100.3	100.0
	手数料	33,453,000	15,542,860	15,542,860	46.5	100.0
財産収入	財産運用収入	3,000	3,020	3,020	100.7	100.0
諸収入	雑収入	122,000	14,755	14,755	12.1	100.0

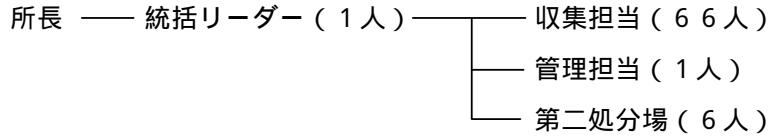
(歳出) (単位：円，%)

科 款	目 項	予算現額 (A)	支出済額 (B)	予算残額 (A - B)	支出率
					(B / A)
衛生費	清掃費	988,338,550	301,813,042	686,525,508	30.5

オ 南部クリーンセンター

監査の概要

a 職員の配置状況 (75人)



b 予算の執行状況

(歳入) (単位: 円, %)

科 目		予 算 現 額 (A)	調 定 額 (B)	収 入 済 額 (C)	収 入 率	
款	項				対予算現額 (C/A)	対調定額 (C/B)
使用料及び手数料	手 数 料	0	9,691,010	9,691,010	-	100.0
諸 収 入	雑 入	1,899,000	320,548	320,548	16.9	100.0
市 債	市 債	34,400,000	0	0	0.0	-

(歳出) (単位: 円, %)

科 目		予 算 現 額 (A)	支 出 済 額 (B)	予 算 残 額 (A - B)	支 出 率 (B / A)
款	項				
衛 生 費	清 掃 費	918,535,702	312,160,145	606,375,557	34.0
土 木 費	道 路 橋 梁 費	3,000,000	0	3,000,000	0.0

カ 施設整備室

監査の概要

a 職員の配置状況 (4人)

室長 —— 統括リーダー(1人) —— 施設整備担当(2人)

b 予算の執行状況

(歳入) (単位:円,%)

科 目		予 算 現 額 (A)	調 定 額 (B)	収 入 済 額 (C)	収 入 率	
款	項				対予算現額 (C/A)	対調定額 (C/B)
使用料及び手数料	使 用 料	294,000	296,792	296,792	100.9	100.0
	手 数 料	16,800,000	0	0	0.0	-
財 産 収 入	財 産 運 用 収 入	31,000	0	0	0.0	-
諸 収 入	雑 入	4,743,000	6,300	6,300	0.1	100.0
市 債	市 債	22,500,000	0	0	0.0	-

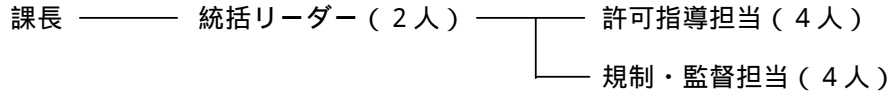
(歳出) (単位:円,%)

科 目		予 算 現 額 (A)	支 出 済 額 (B)	予 算 残 額 (A - B)	支 出 率 (B / A)
款	項				
衛 生 費	清 掃 費	132,557,000	12,630,367	119,926,633	9.5
土 木 費	道 路 橋 梁 費	0	0	0	-

キ 産業廃棄物対策課

監査の概要

a 職員の配置状況 (11人)



b 予算の執行状況

(歳入)

(単位：円，%)

科 目		予 算 現 額 (A)	調 定 額 (B)	収 入 済 額 (C)	収 入 率	
款	項				対予算現額 (C/A)	対調定額 (C/B)
使用料及び手数料	手 数 料	61,293,000	14,317,000	14,092,000	23.0	98.4

(歳出)

(単位：円，%)

科 目		予 算 現 額 (A)	支 出 済 額 (B)	予 算 残 額 (A - B)	支 出 率 (B / A)
款	項				
衛 生 費	保 健 衛 生 費	22,100,000	3,435,486	18,664,514	15.5

(4) 都市緑政部

ア 公園緑政課

監査の概要

a 職員の配置状況 (15人)

課長 —— 副参事 (1人) —— 統括リーダー (2人) ———— 緑政担当 (7人)
 ———— 設計・工事担当 (4人)

b 予算の執行状況

(歳入)

(単位：円，%)

科 目		予 算 現 額 (A)	調 定 額 (B)	収 入 済 額 (C)	収 入 率	
款	項				対予算現額 (C/A)	対調定額 (C/B)
国庫支出金	国庫補助金	109,971,000	0	0	0.0	—
県支出金	県補助金	5,400,000	0	0	0.0	—
諸収入	雑入	315,000	47,666	47,666	15.1	100.0
市債	市債	1,197,100,000	0	0	0.0	—

(歳出)

(単位：円，%)

科 目		予 算 現 額 (A)	支 出 済 額 (B)	予 算 残 額 (A-B)	支 出 率 (B/A)
款	項				
土木費	都市計画費	2,101,880,350	190,218,842	1,911,661,508	9.0

イ 公園管理課

監査の概要

a 職員の配置状況 (12人)

課長 ——— 副参事 (1人) ——— 統括リーダー (1人) ——— 施設管理担当 (3人)
 ——— 公園管理担当 (6人)

b 予算の執行状況

(歳入) (単位:円, %)

科 目		予 算 現 額 (A)	調 定 額 (B)	収 入 済 額 (C)	収 入 率	
款	項				対予算現額 (C/A)	対調定額 (C/B)
使用料及び手数料	使 用 料	3,840,000	3,160,582	3,160,582	82.3	100.0
諸 収 入	雑 入	860,000	14,700	14,700	1.7	100.0

(歳出) (単位:円, %)

科 目		予 算 現 額 (A)	支 出 済 額 (B)	予 算 残 額 (A-B)	支 出 率
款	項				(B/A)
土 木 費	都 市 計 画 費	641,437,800	137,142,559	504,295,241	21.4

ウ 区画整理課

監査の概要

a 職員の配置状況 (9人)

課長 — 副参事 (1人) — 統括リーダー (1人) — 区画整理担当 (6人)

b 予算の執行状況

(歳入)

(単位：円，%)

科 目		予 算 現 額 (A)	調 定 額 (B)	収 入 済 額 (C)	収 入 率	
款	項				対予算現額 (C/A)	対調定額 (C/B)
国庫支出金	国庫補助金	30,000,000	0	0	0.0	—
財産収入	財産運用収入	0	390,000	390,000	—	100.0
諸収入	雑収入	1,049,000	1,050,035	527,713	50.3	50.3
市債	市債	175,200,000	0	0	0.0	—

(歳出)

(単位：円，%)

科 目		予 算 現 額 (A)	支 出 済 額 (B)	予 算 残 額 (A-B)	支 出 率 (B/A)
款	項				
土木費	都市計画費	248,477,000	408,463	248,068,537	0.2

エ 北柏駅北口土地区画整理事務所

監査の概要

a 職員の配置状況 (7人)

所長 —— 副参事(1人) —— 事業推進担当(5人)

b 予算の執行状況

(柏都市計画北柏駅北口土地区画整理事業特別会計)

(歳入)

(単位：円，%)

科 目		予 算 現 額 (A)	調 定 額 (B)	収 入 済 額 (C)	収 入 率	
款	項				対予算現額 (C/A)	対調定額 (C/B)
使用料及び手数料	使 用 料	0	7,755	7,755	—	100.0
国庫支出金	国庫補助金	20,000,000	0	0	0.0	—
繰入金	繰入金	150,000,000	0	0	0.0	—
繰越金	繰越金	16,000,000	19,793,841	19,793,841	123.7	100.0

(歳出)

(単位：円，%)

科 目		予 算 現 額 (A)	支 出 済 額 (B)	予 算 残 額 (A-B)	支 出 率 (B/A)
款	項				
土地区画整理事業費	事 務 費	19,098,000	4,406,195	14,691,805	23.1
	事 業 費	95,725,000	11,942,500	83,782,500	12.5
予備費	予備費	2,000,000	0	2,000,000	0.0

オ 再開発課

監査の概要

a 職員の配置状況 (7人)

課長 —— 副参事(1人) — まちづくり担当(5人)

b 予算の執行状況

(歳入)

(単位：円，%)

科 目		予 算 現 額 (A)	調 定 額 (B)	収 入 済 額 (C)	収 入 率	
款	項				対予算現額 (C/A)	対調定額 (C/B)
使用料及び手数料	使 用 料	8,000	8,160	8,160	102.0	100.0
国庫支出金	国庫補助金	405,660,000	54,010,000	9,060,000	2.2	16.8
県支出金	県補助金	73,767,500	15,767,500	4,530,000	6.1	28.7
財産収入	財産運用収入	389,000	389,428	389,428	100.1	100.0
市 債	市 債	267,100,000	0	0	0.0	—

(歳出)

(単位：円，%)

科 目		予 算 現 額 (A)	支 出 済 額 (B)	予 算 残 額 (A-B)	支 出 率 (B/A)
款	項				
土木費	都市計画費	938,907,000	19,811,470	919,095,530	2.1

(5) 児童家庭部

ア 児童育成課

監査の概要

a 職員の配置状況 (23人)

課長 —— 副参事 (2人) —— 統括リーダー (2人)

- 企画総務担当 (4人)
- 支援担当 (6人)
- 給付担当 (6人)
- 家庭児童相談担当 (2人)

b 予算の執行状況

(一般会計)

(歳入)

(単位:円,%)

科 目		予 算 現 額 (A)	調 定 額 (B)	収 入 済 額 (C)	収 入 率	
款	項				対予算現額 (C/A)	対調定額 (C/B)
国 庫 支 出 金	国 庫 負 担 金	1,510,156,000	1,330,923,874	543,574,914	36.0	40.8
	国 庫 補 助 金	100,455,000	0	0	0.0	—
県 支 出 金	県 負 担 金	673,864,000	673,864,000	224,618,000	33.3	33.3
	県 補 助 金	190,038,000	0	0	0.0	—
諸 収 入	貸付金元利収入	235,000	976,250	50,000	21.3	5.1
	雑 入	5,200,000	2,410,601	542,601	10.4	22.5

(歳出)

(単位:円,%)

科 目		予 算 現 額 (A)	支 出 済 額 (B)	予 算 残 額 (A-B)	支 出 率 (B/A)
款	項				
民 生 費	社会福祉費	261,000	134,999	126,001	51.7
	児童福祉費	3,640,397,000	1,518,239,962	2,122,157,038	41.7
衛 生 費	保健衛生費	594,797,000	238,212,697	356,584,303	40.0
教 育 費	幼稚園費	583,850,000	16,500,092	567,349,908	2.8

(特別会計)

(歳入)

(単位:円,%)

科 目		予 算 現 額 (A)	調 定 額 (B)	収 入 済 額 (C)	収 入 率	
款	項				対予算現額 (C/A)	対調定額 (C/B)
繰 入 金	繰 入 金	7,967,000	0	0	0.0	—
諸 収 入	貸付金元利収入	20,503,000	15,966,084	6,581,429	32.1	41.2
	雑 入	30,000	10,401	10,401	34.7	100.0
市 債	市 債	4,500,000	0	0	0.0	—

(歳出)

(単位:円,%)

科 目		予 算 現 額 (A)	支 出 済 額 (B)	予 算 残 額 (A-B)	支 出 率 (B/A)
款	項				
母子寡婦福祉資金貸付事業費	母子寡婦福祉資金貸付事業費	33,000,000	6,901,364	26,098,636	20.9

イ こどもルーム担当室

監査の概要

a 職員の配置状況 (4人)

室長 —— こどもルーム担当 (3人)

b 予算の執行状況

(歳入)

(単位：円，%)

科 目		予 算 現 額 (A)	調 定 額 (B)	収 入 済 額 (C)	収 入 率	
款	項				対予算現額 (C/A)	対調定額 (C/B)
使用料及び手数料	使 用 料	158,258,000	229,928,400	56,913,500	36.0	24.8
国庫支出金	国庫補助金	42,401,000	0	0	0.0	—
諸 収 入	雑 入	1,195,000	495,301	495,301	41.4	100.0

(歳出)

(単位：円，%)

科 目		予 算 現 額 (A)	支 出 済 額 (B)	予 算 残 額 (A - B)	支 出 率 (B / A)
款	項				
民 生 費	児 童 福 祉 費	537,814,130	168,949,481	368,864,649	31.4

エ 保育課

監査の概要

a 職員の配置状況 (390人)

課長 — 副参事 (2人) — 統括リーダー・専門監 (2人) — 総務担当 (3人)
 — 入園管理担当 (3人)
 — 市立保育園担当 (14人)

【保育園】

施設名	園長	担当	計
桜台保育園	1	21	22
若葉保育園	1	14	15
あけぼの保育園	1	11	12
富勢保育園	1	16	17
東中新宿保育園	1	13	14
豊四季保育園	1	9	10
増尾保育園	1	10	11
豊住保育園	1	13	14
土南部保育園	1	14	15
豊四季乳児保育園	1	21	22
西原保育園	1	14	15
豊町保育園	1	20	21

(単位：人)

施設名	園長	担当	計
富士見保育園	1	15	16
酒井根保育園	1	27	28
名戸ヶ谷保育園	1	15	16
田中保育園	1	12	13
旭町保育園	1	14	15
東町保育園	1	13	14
高野台保育園	1	13	14
しこだ保育園	1	16	17
松葉保育園	1	16	17
高柳保育園	1	12	13
高柳西保育園	1	13	14
合計	23	342	365

b 予算の執行状況

(歳入) (単位：円，%)

科	目	予算現額 (A)	調定額 (B)	収入済額 (C)	収入率	
					対予算現額 (C/A)	対調定額 (C/B)
分担金及び負担金	負担金	1,048,108,000	453,834,150	327,895,250	31.3	72.3
使用料及び手数料	使用料	19,000	19,660	19,660	103.5	100.0
国庫支出金	国庫負担金	314,293,000	0	0	0.0	—
	国庫補助金	119,377,000	12,063,000	0	0.0	0.0
諸収入	雑入	18,394,000	7,678,592	7,678,592	41.7	100.0

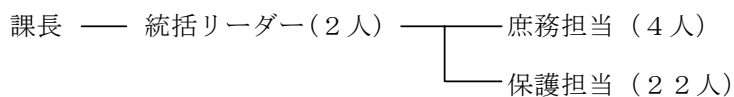
(歳出) (単位：円，%)

科	目	予算現額 (A)	支出済額 (B)	予算残額 (A-B)	支出率
					(B/A)
民生費	児童福祉費	2,933,016,000	766,956,751	2,166,059,249	26.1

オ 生活支援課

監査の概要

a 職員の配置状況 (29人)



b 予算の執行状況

(歳入) (単位:円,%)

科 款	目 項	予 算 現 額 (A)	調 定 額 (B)	収 入 済 額 (C)	収 入 率	
					対 予 算 現 額 率 (C/A)	対 調 定 額 率 (C/B)
国 庫 支 出 金	国 庫 負 担 金	3,300,694,000	1,896,706,000	1,625,748,000	49.3	85.7
	国 庫 補 助 金	15,372,000	0	0	0.0	—
県 支 出 金	県 負 担 金	187,473,000	0	0	0.0	—
	県 委 託 金	1,440,000	0	0	0.0	—
諸 収 入	市 預 金 利 子	5,000	6,734	6,734	134.7	100.0
	貸付金元利収入	125,000	5,167,250	50,000	40.0	1.0
	雑 入	12,800,000	86,985,198	6,185,535	48.3	7.1

(歳出) (単位:円,%)

科 款	目 項	予 算 現 額 (A)	支 出 済 額 (B)	予 算 残 額 (A-B)	支 出 率
					(B/A)
民 生 費	社 会 福 祉 費	17,143,000	1,801,808	15,341,192	10.5
	生 活 保 護 費	4,436,268,000	1,898,548,870	2,537,719,130	42.8