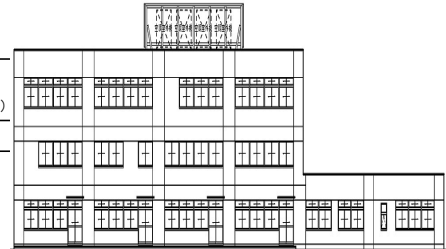




評価結果

■使用評価マニュアル: CASBEE-建築(新築)2016年版 使用評価ソフト: CASBEE柏2016(v2.1)

1-1 建物概要		1-2 外観	
建物名称	柏市立柏第三小学校校舎増築等工	階数	地上4F
建設地	千葉県柏市若葉町728-78、672-27	構造	RC造
用途地域	第一種住居地域、法第22条区域	平均居住人員	44人
地域区分	6地域	年間使用時間	2,080時間/年(想定値)
建物用途	学校	評価の段階	実施設計段階評価
竣工年	2022年12月 予定	評価の実施日	2020年4月9日
敷地面積	30,409 m ²	作成者	小高 潔
建築面積	809 m ²	確認日	
延床面積	1,891 m ²	確認者	



2-1 建築物の環境効率(BEEランク&チャート)

BEE = 1.5

S: ★★★★★ A: ★★★★★ B+: ★★★★★ B: ★★★★★ C: ★

2-2 ライフサイクルCO₂(温暖化影響チャート)

標準計算

30%: ★★★★★ 60%: ★★★★★ 80%: ★★★★★ 100%: ★★★★★ 100%超: ★★★★★

①参照値 100%
②建築物の取組み 85%
③上記+②以外の 85%
④上記+ 85%

46 (kg-CO₂/年・m²)

このグラフは、LR3中の「地球温暖化への配慮」の内容を、一般的な建物(参照値)と比べたライフサイクルCO₂排出量の目安で示したものです

2-3 大項目の評価(レーダーチャート)

2-4 中項目の評価(バーチャート)

Q のスコア = 3.2

Q1 室内環境

Q1のスコア = 3.4

Q2 サービス性能

Q2のスコア = 3.4

Q3 室外環境(敷地内)

Q3のスコア = 2.7

LR のスコア = 3.5

LR1 エネルギー

LR1のスコア = 3.9

LR2 資源・マテリアル

LR2のスコア = 3.3

LR3 敷地外環境

LR3のスコア = 3.2

3 設計上の配慮事項		
総合	その他	
省エネ・地球温暖化防止について配慮している。	0	
Q1 室内環境 ほぼ全面にF☆☆☆☆建材を使用し、安全な室内環境を維持している。	Q2 サービス性能 配管の耐用年数について配慮している。	Q3 室外環境(敷地内) 植栽を効果的に配置している。
LR1 エネルギー 省エネルギーに努めた計画としている。	LR2 資源・マテリアル 一部、資源の再利用をしている。	LR3 敷地外環境 地球温暖化への配慮をしている。

■CASBEE: Comprehensive Assessment System for Built Environment Efficiency (建築環境総合性能評価システム)
 ■Q: Quality (建築物の環境品質)、L: Load (建築物の環境負荷)、LR: Load Reduction (建築物の環境負荷低減性)、BEE: Built Environment Efficiency (建築物の環境効率)
 ■「ライフサイクルCO₂」とは、建築物の部材生産・建設から運用、改修、解体廃棄に至る一生の間の二酸化炭素排出量を、建築物の寿命年数で除した年間二酸化炭素排出量のこと
 ■評価対象のライフサイクルCO₂排出量は、Q2、LR1、LR2中の建築物の寿命、省エネルギー、省資源などの項目の評価結果から自動的に算出される