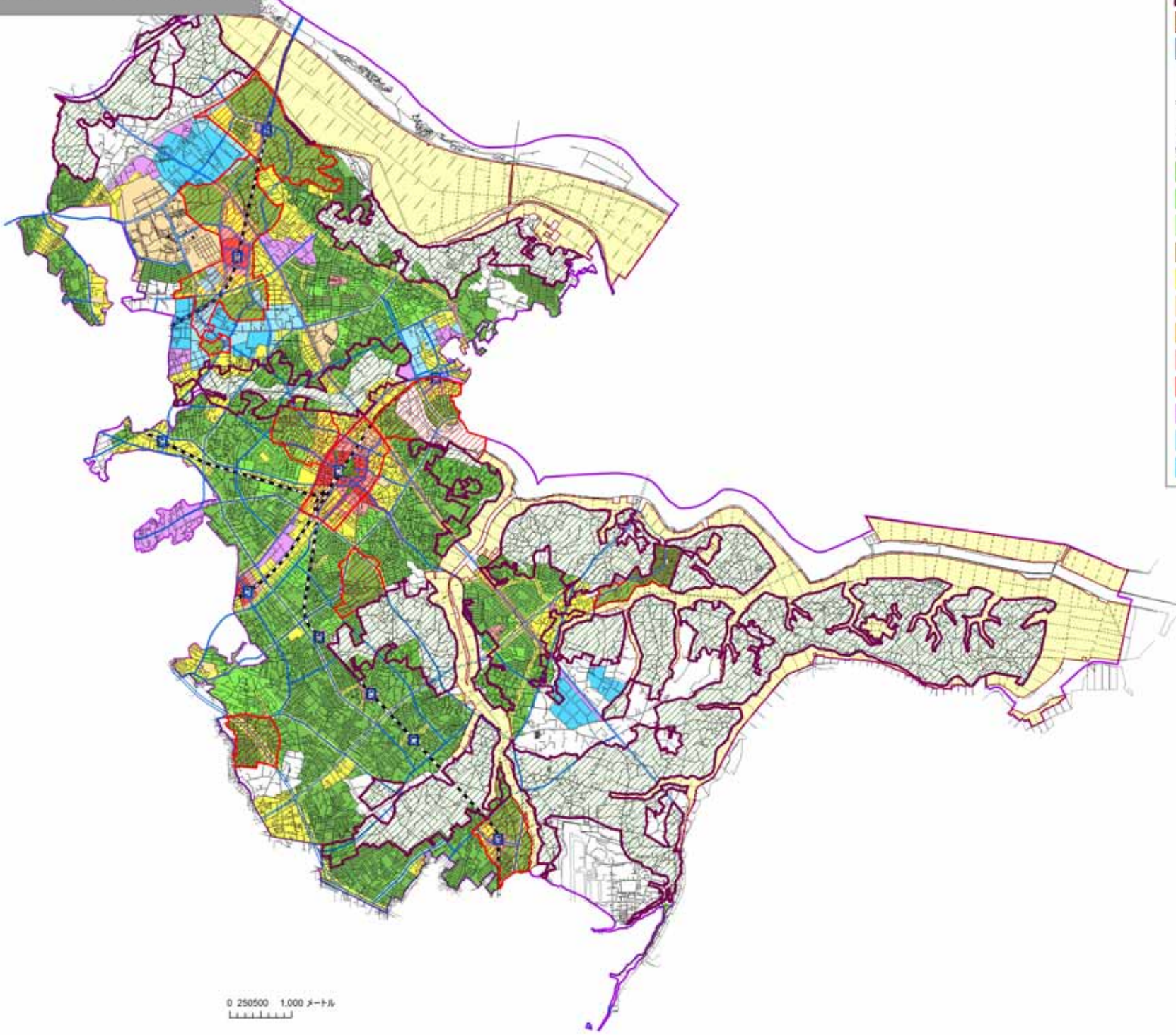


# 緑化推進重点地区 (全体図)



- 高利用地区
- 保全配慮地区
- 農産農用地
- 都市計画道路
- 駅(市)
- 鉄道

**用途地域**

type

- 第一種低層住居専用地域
- 第一種中高層住居専用地域
- 第二種低層住居専用地域
- 第二種中高層住居専用地域
- 第一種住居地域
- 第二種住居地域
- 単住居地域
- 近隣商業地域
- 商業地域
- 準工業地域
- 工業地域
- 工業専用地域

0 250500 1,000 m→



# 緑化推進重点地区（柏北部中央地区）

凡例  
用途地域  
type

第一種低層住居専用地域
第一種中高層住居専用地域
第二種低層住居専用地域
第二種中高層住居専用地域
第一種住居地域
第二種住居地域
準住居地域
近隣商業地域
商業地域
準工業地域
工業地域
工業専用地域
高度利用地区

- 第一種低層住居専用地域： 15%以上
- 準住居地域： 13%以上
- 第一種住居地域： 15%以上
- 商業地域： 8%以上
- 近隣商業地域： 10%以上
- 工業地域： 13%以上  
(工場を建てる場合は18%以上)





# 緑化推進重点地区（柏北部東地区）

第一種低層住居専用地域： 15%以上

第一種住居地域： 15%以上

近隣商業地域： 10%以上

住居地域： 13%以上

工業地域： 13%以上（工場を建てる場合は18%）

凡例  
用途地域  
type

第一種低層住居専用地域
第一種中高層住居専用地域
第二種低層住居専用地域
第二種中高層住居専用地域
第一種住居地域
第二種住居地域
準住居地域
近隣商業地域
商業地域
準工業地域
工業地域
工業専用地域
高度利用地区





# 緑化推進重点地区（湖南地区）

## 凡例

### 用途地域

type

- 第一種低層住居専用地域
- 第一種中高層住居専用地域
- 第二種低層住居専用地域
- 第二種中高層住居専用地域
- 第一種住居地域
- 第二種住居地域
- 準住居地域
- 近隣商業地域
- 商業地域
- 準工業地域
- 工業地域
- 工業専用地域
- 高度利用地区

第一種低層住居専用地域： 14%以上

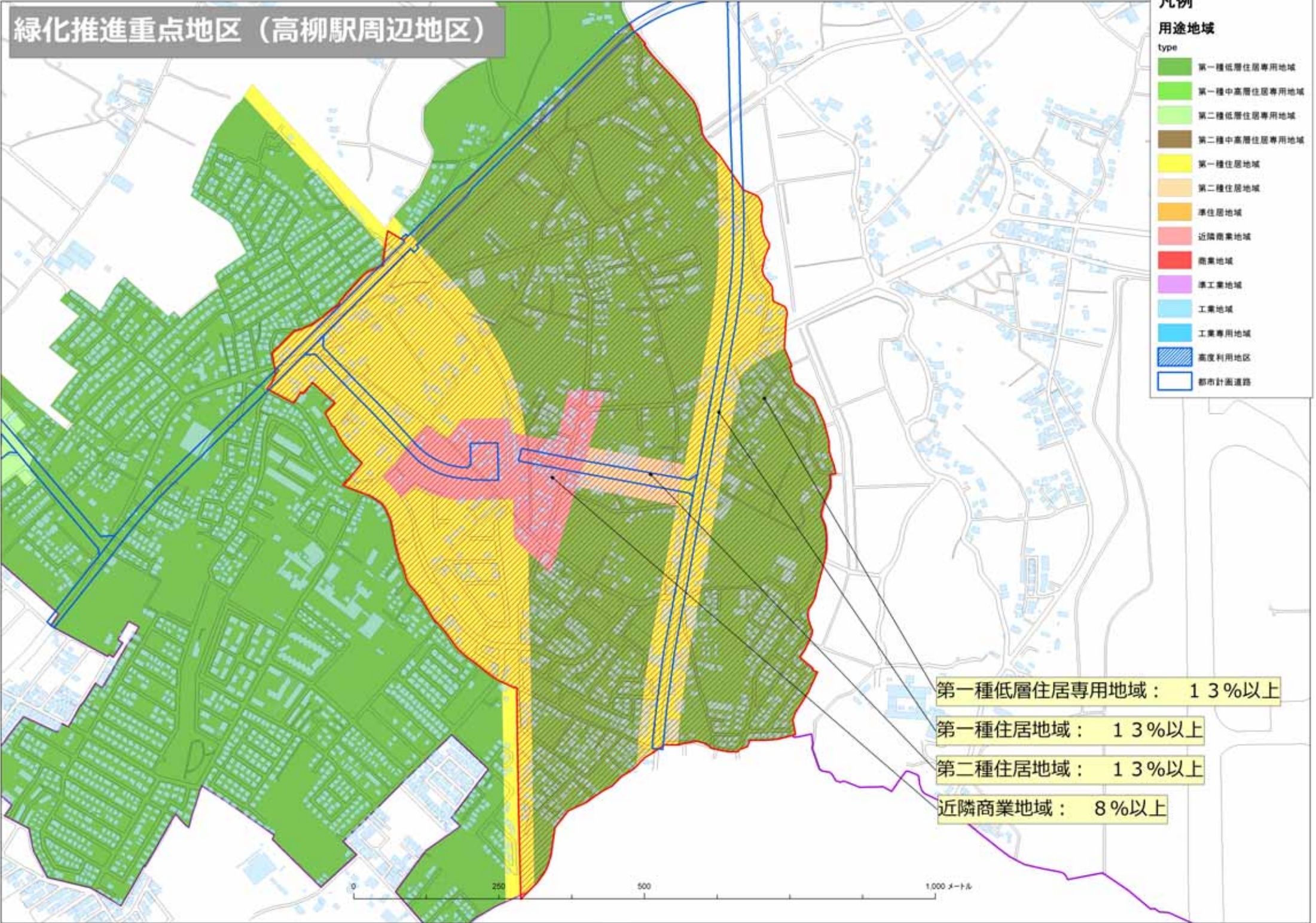
第一種住居地域： 14%以上

0 250 500 1,000メートル



# 緑化推進重点地区（高柳駅周辺地区）

- 凡例
- 用途地域
- type
- 第一種低層住居専用地域
  - 第一種中高層住居専用地域
  - 第二種低層住居専用地域
  - 第二種中高層住居専用地域
  - 第一種住居地域
  - 第二種住居地域
  - 準住居地域
  - 近隣商業地域
  - 商業地域
  - 準工業地域
  - 工業地域
  - 工業専用地域
  - 高度利用地区
  - 都市計画道路



第一種低層住居専用地域： 13%以上

第一種住居地域： 13%以上

第二種住居地域： 13%以上

近隣商業地域： 8%以上



# 綠化推進重点地区 (酒井根下田地区)

## 凡例

### 用途地域

type

- 第一種低層住居専用地域
- 第一種中高層住居専用地域
- 第二種低層住居専用地域
- 第二種中高層住居専用地域
- 第一種住居地域
- 第二種住居地域
- 準住居地域
- 近隣商業地域
- 商業地域
- 準工業地域
- 工業地域
- 工業専用地域
- 高度利用地区

第一種低層住居専用地域： 14%以上

第一種住居地域： 14%以上

0 250 500 1,000 メートル



# 綠化推進重点地区（日立藤心線地区）

## 凡例

### 用途地域

type

- 第一種低層住居専用地域
- 第一種中高層住居専用地域
- 第二種低層住居専用地域
- 第二種中高層住居専用地域
- 第一種住居地域
- 第二種住居地域
- 準住居地域
- 近隣商業地域
- 商業地域
- 準工業地域
- 工業地域
- 工業専用地域
- 高度利用地区

第一種住居地域： 14%以上

第一種低層住居専用地域： 14%以上

0 250 500 1,000 米



