

地区の緑化指針

■公共施設を活かした緑の拠点の創出

- ・花や緑を活かして駅前の表情を豊かにする
- ・コミュニティセンター等公共施設の緑を充実させる



■農地や屋敷林など周辺の緑の保全と活用

- ・良好な屋敷林や高垣などを保全・活用する
- ・地域の目印となっている樹木を保全・活用する



■緑と共にゆとりある街並みの形成

- ・緑の街並み形成に向けてのルールづくりを推進する
- ・安全で快適に歩ける緑のネットワークを形成する



【植栽候補樹種一覧表】 ※下線表示は本地区における推奨樹種

高・中木 樹高 4.0m以上	常緑広葉樹	アラカシ・ <u>スダシイ</u> (郷)・ <u>シラカシ</u> (郷)・クスノキ・クロガネモチ・シロダモ(郷)・ヤブツバキ(郷)・カナメモチ・モッコク・モチノキ・キンモクセイ・シイ(柏)・タイサンボク・ビワ・マテバシイ・ <u>ユズリハ</u> ・ <u>イヌツゲ</u> ・ウバメガシ・オリーブ・カクレミノ・カラタネオガタマ・ <u>ゲッケイジュ</u> ・ <u>トキワマンサク</u>
	落葉広葉樹	アオギリ・ <u>アカシデ</u> (郷)・アキニレ・ <u>イヌシデ</u> (郷)・ <u>エゴノキ</u> (郷)・ <u>エノキ</u> (郷)・カキノキ(郷)・カツラ・カリン・ケヤキ(郷)・ムクノキ・コナラ(郷)・クヌギ(郷)・クマシデ(郷)・クリ・クロモジ・ <u>コブシ</u> (郷)・ <u>ソメイヨシノ</u> ・サトザクラ・ハナミズキ・サルスベリ・イロハモミジ・ヤマモミジ(郷)・ヤマボウシ・カシワ(柏)・ムラサキシキブ・マユミ(郷)・トサミズキ・マンサク・ <u>ムクゲ</u> ・サンシュユ・シダレヤナギ・シラカンバ・トウカエデ・ナツツバキ・ナンキンハゼ・ハルニレ・ハンノキ(郷)・ヒメシャラ・ホオノキ(郷)・ミズキ(郷)・ <u>ムクノキ</u> (郷)・イチジク・イボタノキ(郷)・ウメ・ギョリュウ・シデコブシ・シモクレン・ツリバナ(郷)
	針葉樹	クロマツ・アカマツ(郷)・イヌマキ・コウヤマキ・ドイツトウヒ・サワラ・ヒノキ・ヒマラヤスギ・メタセコイア・ニオイヒバ・イチイ
低木 樹高 0.3m以上	常緑広葉樹	アオキ(郷)・トベラ・ヒサカキ・シャリンバイ・ジンチョウゲ・チャノキ(郷)・ツツジ類・アセビ・ビヨウヤナギ・ナンテン
	落葉広葉樹	ガマズミ・ <u>アジサイ</u> ・ <u>ドウダンツツジ</u> ・ヒユウガミズキ・ヤマブキ・ユキヤナギ・ニシキギ(郷)・シモツケ・レンギョウ・コデマリ

※注：(郷) 郷土種 / (柏) 市の木

出典：緑化計画の手引き（平成23年4月）

緑化ガイドライン（高柳駅周辺地区）

編集・発行：柏市 都市部 公園緑政課

〒277-8505 柏市柏 5-10-1 TEL 04-7167-1111(代) FAX 04-7167-7668

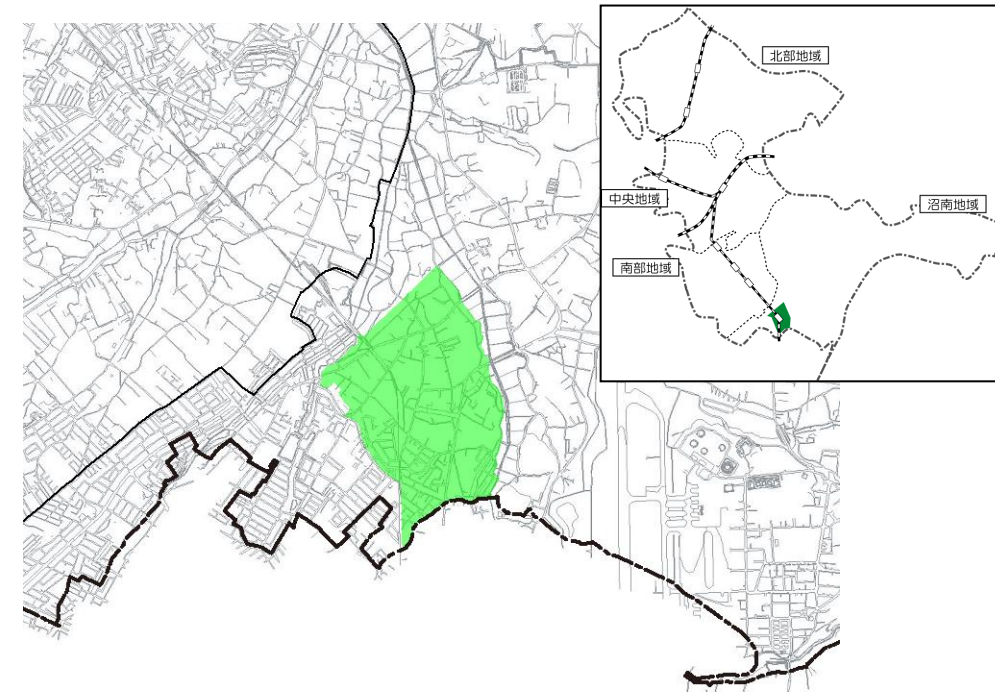
E-Mail info-knry@city.kashiwa.ig.jp

緑化ガイドライン

～緑あふれる街のために～

緑化推進重点地区編

【高柳駅周辺地区】



柏市

沼南地域

緑の将来像・緑の取り組み

【現況と課題】

- 北部には、手賀沼と農地・斜面林が一体となった広大な緑の空間が広がっている。
- 東部には、斜面林と一体となった谷津田が見られる。
- 雑木林・屋敷林のまとまりもあるが、手入れが行き届かないものもある。

【取り組み】

- 地域の特徴となる緑の保全・活用
保全配慮地区である手賀沼沿い斜面林や地域の特徴のある緑の保全・活用
- 緑と共生する「街」づくり
緑の中に豊かに住むことができる「街」をつくるような緑の活用と創出

【将来像】

人と緑が共生する里づくり

高柳駅周辺地区

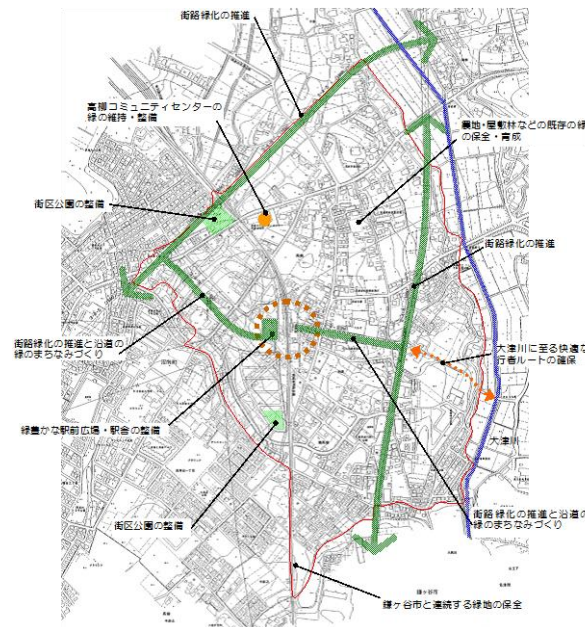
テーマ・基本方針

【テーマ】

高柳駅・近隣センター・公園などを中心としたコミュニティの緑の形成

【基本方針】

- 緑豊かな駅前広場の整備
- 魅力ある街区公園などの整備
- 季節感のある街路緑化
- 生垣や花などを生かした接道部の緑化推進
- 屋敷林や農地など既存の緑の保全・育成
- 周辺の緑を活かした歩行者空間ネットワークの形成
- 緑地協定などによる街並みづくりの推進



方針図（沼南町緑の基本計画より）

開発事業者様へのお願い

本地区においては、駅を中心として、新しい玄関口にふさわしい、親しみと魅力ある街並みの形成を図ると共に、周辺の緑との連続性に配慮した歩行者ネットワークの形成に向けての緑化に努めてください。

①駅を中心とする緑化推進と地区の顔づくりへの配慮

駅前及び駅周辺の街路や沿道部においては、積極的な緑化が求められています。地区のシンボルとなる表情づくりを目指し、緑豊かな緑化空間の形成に努めてください。



緑化を施した私道



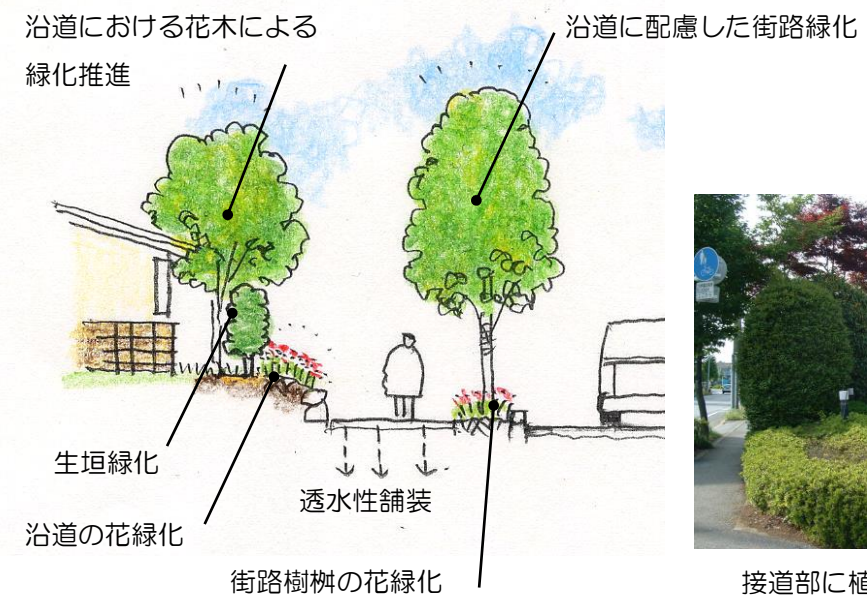
前面を緑化した集合住宅



接道部を緑化した住宅

②花と緑のふれあい回廊づくりへの配慮

市街地内の道路においては、街路樹の整備とともに、沿道の季節感あふれる緑化を積極的に推進し、花や緑にふれあえる回廊の形成を図るとともに、周辺部を巡る道と連続したネットワークの形成に努めてください。



接道部に植栽帯を設けている店舗