



# 市民生活部 地域コミュニティ課

今年度から課名が  
変わりました💡

令和8年度  
柏市町会長会議

## 内容

- 町会・自治会・区等について
- 地域への支援体制
- 市が町会等に依頼する主な業務(行政連絡業務)について
- 柏市からの補助金について
- その他町会活動への支援
- 年間行事予定（対市役所）
- 加入促進への取組み
- 相談窓口のご紹介



# 町会・自治会・区等について

## 町会・自治会・区とは

住民でつくられた自主的な自治組織

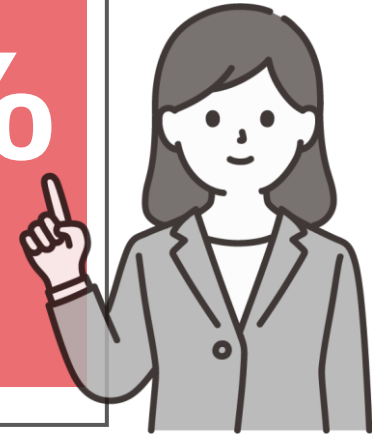
## 柏市の町会数

294（令和8年4月1日現在）

柏市町会加入率

61.04%

※R7データ



## 町会の役割

地域課題に住民同士が協力・連携して取り組む組織として、市民生活に直結した重要な役割を担っている

生活環境の整備

福祉の向上

防犯

防災



# 地域への支援体制

## 柏市

### 地域 コミュニティ課



#### 制度支援

- ・ 補助金等の受付
- ・ 他部署とのつなぎ役

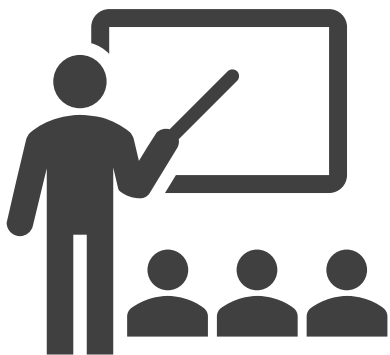


### 地域づくり コーディネーター


#### 地域活動の伴走支援, 地域情報の収集

- ・ 会議, イベントの参加
- ・ プラス10補助金の伴走支援

## 柏市地域協働を考える会



- ・ 各種講座（活動講座, ICT講座等）
- ・ 相談窓口事業
- ・ 新任町会長勉強会, 町会長会議の開催協力
- ・ 町会等取材活動(取材結果を元に「活動事例集」を作成

役員経験者による   
課題解決支援

HPはこちら▶





# 市が町会等に依頼する主な業務(行政連絡業務)について

## 行政連絡資料の

配布・回覧・掲示

奇数月に1回  
(1月を除く)

## 各種委員の推薦

(健康づくり推進委員,  
投票立会人等)

防火及び防犯  
の推進

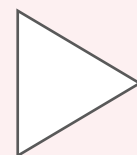
ごみ集積場の  
管理と資源回収

共同募金等  
への協力

## 行政連絡業務交付金交付の流れ

### 世帯数報告書の提出 (5月下旬頃)

- ・新会長情報
- ・行政連絡便送付先
- ・世帯数 etc
- ・毎年**3月1日**にご案内



行政連絡業務  
交付金  
のお支払い







# 柏市からの補助金について～防犯灯補助金（概要）～

防犯灯は、道路を照らすもので、夜間における犯罪発生防止、通行の安全を図ることを目的として設置するもの



詳細) 5月1日行政連絡便内

## 「令和8年度防犯灯補助金申請手続き（維持・設置・修繕）」

### 防犯灯維持費補助金



電気料金

### 防犯灯設置費補助金



灯具と柱の新設

### 防犯灯修繕費補助金



灯具の交換，柱の修繕，  
移設，配線工事



柏市HP

「防犯灯維持費補助金，防犯灯設置費・修繕費補助金」



「柏市LEDリース防犯灯」  
（黄色いプレートがついているもの）の  
不点灯は、**地域コミュニティ課** へ！



# 柏市からの補助金について～その他町会への補助金等～

補助金名称	補助金交付概要	補助対象金額
自主防災組織設立補助金	大規模災害等を想定し、町会等の単位で自主的に防災活動を行う新たな組織の設立に対して交付するもの	基本額： <b>100,000</b> 円 加算金：100世帯を超える <b>世帯数×100円</b> を基本額に合算して算出
掲示板補助金 (設置・修繕)	行政連絡物等、地域に必要な情報を掲示しておくために設置する掲示板の新設及び修繕に伴い発生する費用に対して交付するもの	設置：1基当たり設置費用の <b>50%</b> 上限 <b>40,000</b> 円 修繕：1基当たり修繕費用の <b>50%</b> 上限 <b>20,000</b> 円
ふるさとセンター 整備事業補助金	地域のコミュニティ活動の拠点となる集会施設を整備する際に交付するもの	全て対象事業費の50% 新築/建替：上限 <b>1,500万円</b> 中古住宅購入：上限 <b>1,500万円</b> 借り上げ(集会所・事務所等)：上限 <b>48万円</b> 用地取得：上限 <b>2,000万円</b> 修繕・バリアフリー：上限 <b>100万円</b>
資源品回収報償金 (廃棄物政策課)	資源品の回収協力に対し、報償金を交付するもの	資源品回収 <b>1kg</b> につき <b>3円</b> 上期10月支払 下期4月支払





# その他町会への補助金等～地域活動支援補助金～

## 地域活動支援補助金（プラス10）



**イチオシ!!**

ICT環境整備



防災・防犯



交流イベント



環境美化・保全



R8：20団体中**13団体!**

例) 町会費のキャッシュレス  
決裁導入に係る費用

## 地域課題解決のための補助金

上限 **100,000円**

事前エントリー ▶ 書類審査  
R9補助金ご案内は **9月** 予定



# その他町会活動への支援～ICT活用促進事業～

柏市が委託した委託事業者が地域活動でのICTの活用について出前講座を行います



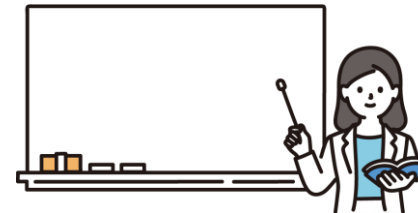
ご希望の日程・場所で実施可能（夜間，土日祝も可）



1回あたり2時間程度，1団体3回まで



1回あたり最大20名



R7講座実施回数：**20回**



HPが立ち上がった団体あり！

	メニュー	講座回数
1	町会等運営ICT活用の基礎（基礎編初心者向け）	全1回
2	あなたの町会等に合ったICT活用方法（基礎編役員向け）	全2回
3	町会ホームページを簡単、安く作ろう！（実践編①.ICT担当者向け）	全2回
4	あなたの町会等のオンライン回覧（実践編②.ICT担当者向け）	全3回
5	あなたの町会等のキャッシュレス決済（実践編③.ICT担当者向け）	全3回
6	地域とつながるスマホ活用術（実践編④.町会等会員向け）	全1回



## 市民活動災害補償保険

町会・自治会・区といった自治組織や自主的な市民団体などが行う、公益的な活動中に起こった事故に対して補償するもの

保険料は市が負担



事前の加入手続きなし



活動場所への往復も対象



**直接の参加者**が保険の対象となります。

**それ以外の不特定多数の参加者は保険の対象外**ですのでご注意ください。

例：お祭りに来られる「不特定多数」の参加者

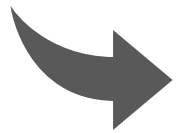


# その他町会活動への支援～近隣センターの利用～

## 近隣センターの利用（地域優先団体）

近隣センターは地域コミュニティの活動拠点として設置された施設です。町会・自治会・区といった自治組織は、地域に貢献する「地域優先団体」として位置付けられています。

各町会の所属するコミュニティエリアの近隣センターが利用できます



- ・ 使用料は**無料** ※総会、定例会など町会の主催行事に限ります
- ・ 使用月の**6か月前**から、予約可能

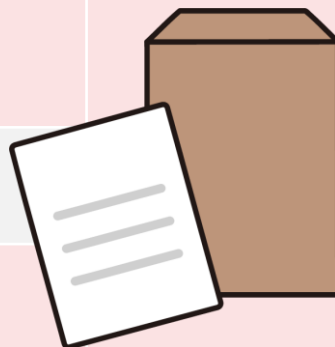


 ご利用の際は、各近隣センターの窓口へご申請ください



# 年間行事予定 (対市役所)

令和8年度	4月	5月	6月	7月	8月	9月
1. 補助金・交付金	資源品回収 報償金(下期分)	行政連絡 業務交付金	防犯灯関連			
2. 委員選出依頼		柏市防犯協会 防犯指導員		柏市民健康づくり 推進員		
3. 会議等			町会長会議	町会長会議		
4. 行政連絡便		5月1日便		7月1日便		9月1日便
令和8年度	10月	11月	12月	1月	2月	3月
1. 補助金・交付金	資源品回収 報償金(上期分)					防犯灯維持費 実績報告
2. 委員選出依頼						防災推進員
3. 会議等						
4. 行政連絡便		11月1日便				3月1日便



**R8から  
廃止**



# 加入促進への取組み

## 加入促進チラシ

住みよい地域を作ろう

こどもが

地域の未来を一緒に作りませんか？

### 町会加入のご検討を

町会とは地域住民同士が自主的に結成した任意団体であり、「住みよい地域」を目指し、良好な地域社会の維持と形成を目的としています。

町会・自治会・区ではこんな活動をしています

<p><b>安心・安全なまちづくり</b></p> <ul style="list-style-type: none"> <li>防犯灯の維持管理</li> <li>防災、避難訓練</li> <li>防犯パトロール</li> <li>通学路見守り</li> </ul>	<p><b>きれいなまちづくり</b></p> <ul style="list-style-type: none"> <li>清掃活動</li> <li>ごみ集積所の維持管理</li> <li>環境整備</li> </ul>	<p><b>地域の交流を深めるまちづくり</b></p> <ul style="list-style-type: none"> <li>地域のお祭り</li> <li>親子会</li> <li>リロン活動</li> <li>居場所づくり</li> </ul>
--	--	---

町会 Q&A

柏市 市民生活部 地域コミュニティ課  
TEL 04-7167-1126 FAX 04-7167-6644

柏市自治会 加入はこちらから→

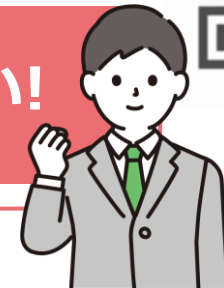
## そのほかにも…

- ✓ ポスター
- ✓ 加入促進ハンドブック
- ✓ 加入促進の手引き

こちらのQRコードからダウンロード可能です！



それぞれの町会で編集できる案内もあります！ぜひご活用ください！





# 相談窓口のご紹介

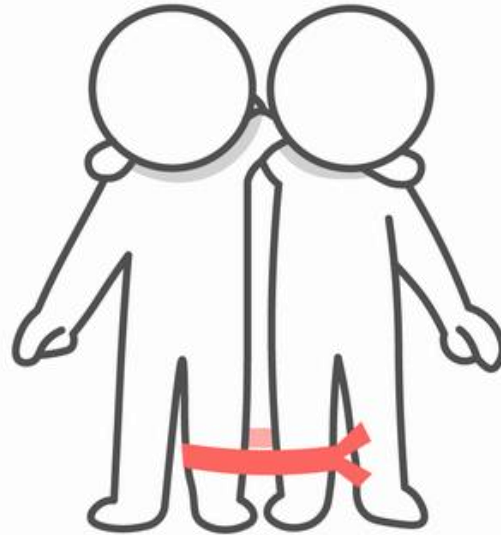
内容	担当	電話番号
町会等の補助金 活動全般やどこに相談してよいか分からない 活動事例, 町会運営	地域コミュニティ課 柏市地域協働を考える会	7167-1126 7174-2483
防犯・防災	防災安全課	7167-1115
ごみの出し方 ごみ集積所の管理	環境サービス課	7167-1139
空き家対策	住宅政策課	7167-1147
民生委員の推薦や活動	福祉政策課	7167-1131
健康づくり推進委員の推薦や活動	健康増進課	7167-1256





困ったときも、挑戦するときも、

地域コミュニティ課は、地域づくりの**伴走者**です。



共に **「安心して住みよいまち」** を作りましょう。

問い合わせ

市民生活部 地域コミュニティ課（本庁舎2階）

電話 04-7167-1126

