

北柏駅北口

区画整理だより

発行：柏市 都市部 北柏駅周辺整備課

お問い合わせ

電話 04-7160-3851 FAX 04-7160-3850

Email: kitakashiwaseibi@city.kashiwa.chiba.jp

「事業計画の変更に着手」 「事業を着実に進めます」

清秋の候、皆様におかれましては、ますますご清栄のこととお喜び申し上げます。

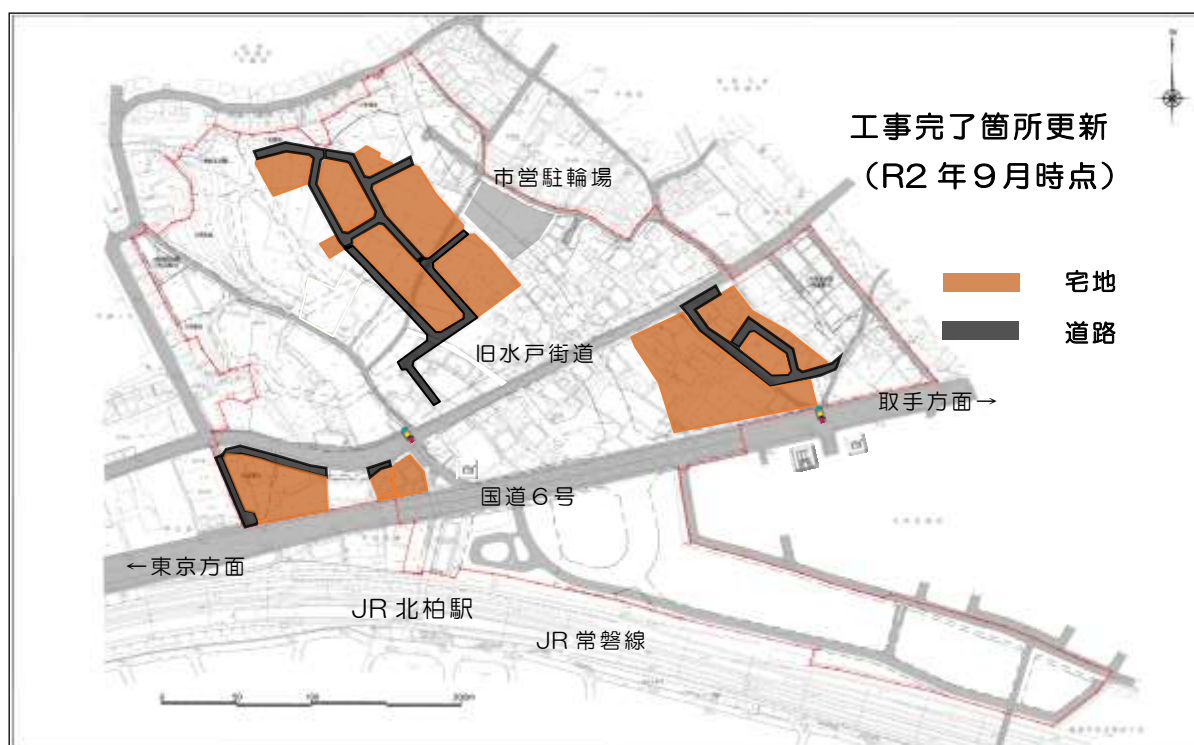
さて、当土地区画整理事業におきましては、皆様のご協力により工事も進み、順次仮換地の使用収益開始・現地引渡しを行っているところです。

これも、日頃から権利者の皆様や地域の皆様からの格別なるご理解とご協力によるところであり、厚くお礼申し上げます。

一方、事業が進捗してきたことから計画の精査をしたところ、事業を完了させるためには、資金計画・事業期間等の変更が必要であるとの結果になりました。

そこで、今回の区画整理だよりでは「**事業計画の変更（案）**」及び「**北柏駅北口駅前広場周辺の土地活用に関するアンケート調査の結果**」等についてお知らせいたします。

区画整理事業の着実な実施と、より良い「まちづくり」を実現できるよう進めてまいりますので、引き続き皆様のご理解とご協力をよろしく申し上げます。



事業計画の変更（案）について

北柏駅北口土地区画整理事業では令和2年11月頃に事業計画変更（第5回）の公告を予定しており、これに伴う権利者説明会の開催も予定しております。主な変更内容については以下のとおりです。

1. 事業期間の変更

国道6号線沿いの電線共同溝等の移設について、国土交通省及び電線共同溝の占有者（電気事業者等）と工事の工程・期間等について調整し、今後の事業展開を協議した結果、事業期間を2年延伸する予定です。

変更前：平成13年3月16日から令和6年3月31日まで
 変更後：平成13年3月16日から令和8年3月31日まで

2. 資金計画の変更

平成25年6月の事業計画（第3回変更）再スタート以降の工事実績等を踏まえ残事業について精査したところ、「工事資材の物価高騰による工事費用の増加」、「国道施工範囲（電線共同溝移設範囲）の拡大による工事費用の増加」等により事業費を約35億円増額する見込みです。

※権利者の皆様に追加のご負担はございません。

変更前：約 86億円
 変更後：約121億円

【増額の主な内訳】		
①	物価や消費税等の上昇による工事費の増額	約18億円
②	国道施工範囲の拡大による工事費の増額	約4億円
③	移転工法等の見直しによる補償費の増額	約6億円
④	その他事業期間の延伸等による経費の増額	約7億円
合計		約35億円

3. 今後のスケジュール（令和2年10月時点の予定）

今後の予定は下記のスケジュール表のとおりです。

令和2年					
10月			11月		
上旬	中旬	下旬	上旬	中旬	下旬
変更手続き等			公告		
		権利者説明会			

土地区画整理審議会を開催しました

令和2年7月31日に、第39回柏都市計画事業北柏駅北口土地区画整理審議会を開催しました。

審議会では、仮換地の指定について諮問し、原案のとおり承認されました。

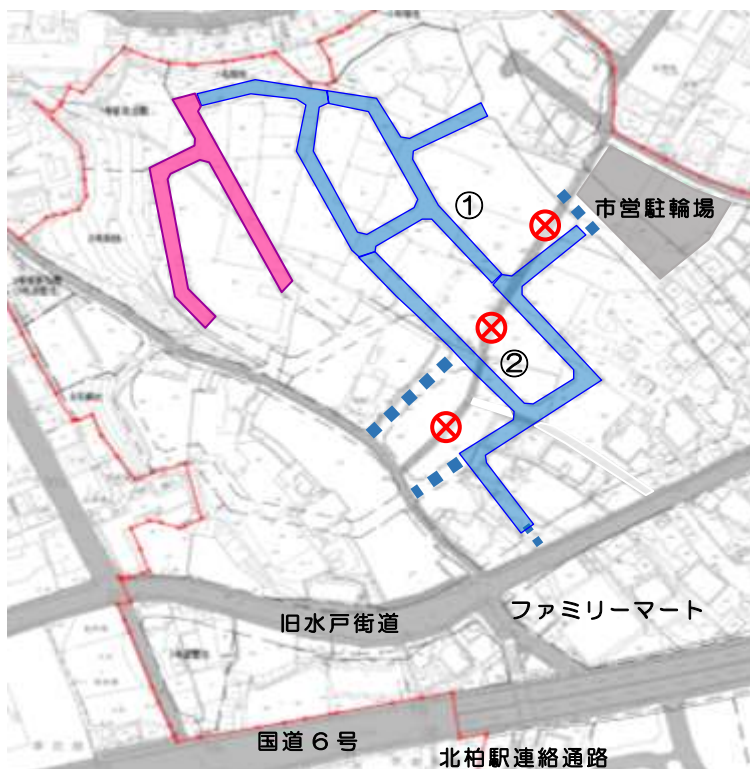
【議案】

○仮換地の新規・変更指定について⇒原案のとおり承認

仮換地指定率：91.8%（令和2年9月1日現在）

また、審議会では事業計画変更（案）及び北柏駅北口広場周辺の駅前まちづくりの検討状況等について報告しました。

完成した道路と完成予定の道路のご紹介



令和2年8月に完成した道路

令和3年3月に完成予定の道路

写真は工事完了箇所の風景です。
(番号は左図中の番号位置です。)



工事中はご不便をおかけしましたが、上図のように新設道路が完成しました。
ご協力ありがとうございました。

道路新設に伴い、従前の道路~~⊗~~を撤去しました。8月からは新設の道路■と仮設の道路~~■■■~~に切り替わり、工事が着々と進んでいます。

また、令和3年3月には■の箇所に道路が完成する予定となっております。
■の道路からは他の道路への通り抜けできませんのでご注意ください。

地区内で、土地の取引や建築等を行う際には

【権利の変動】

- ・所有権や借地権等の権利について、**異動や変動、消滅**があった場合は「権利の異動届」、「住所等の変更届」の提出をお願いします。
- ・**土地の分筆、合筆**を行う際は、事前に必ずご連絡ください。

【建築行為等の制限】

土地区画整理事業施行地区内の建築行為等については、土地区画整合法76条に基づく**許可申請**が必要です。
また、当地区においては、都市計画法に基づく**地区計画**が定められておりますので、以下の工事を計画されている場合は、着工前に必ずご相談ください。

- ・建築物の新築、改築もしくは増築を行う場合
- ・その他工作物を設置する場合
- ・盛土、掘削など土地の形質の変更を行う場合

その他、事業に関するご相談やご不明な点がございましたら、北柏駅周辺整備課までお問い合わせくださるようお願いいたします。

アンケート結果のご報告

令和元年12月中旬から令和2年2月21日にかけて北柏駅北口駅前広場周辺の土地活用に関するアンケート調査を実施したところ、大変多くのご回答を頂きました。

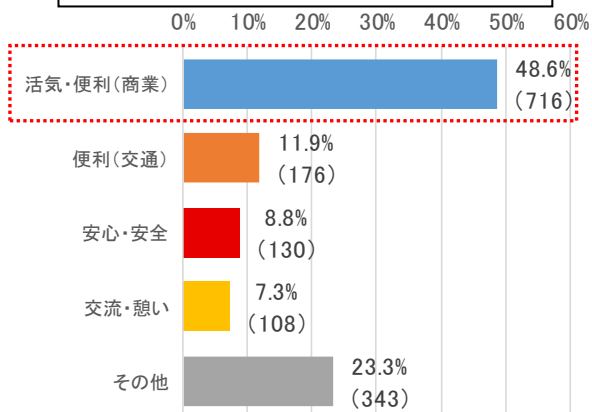
アンケート調査にご協力いただき誠にありがとうございました。



【アンケート調査の結果】

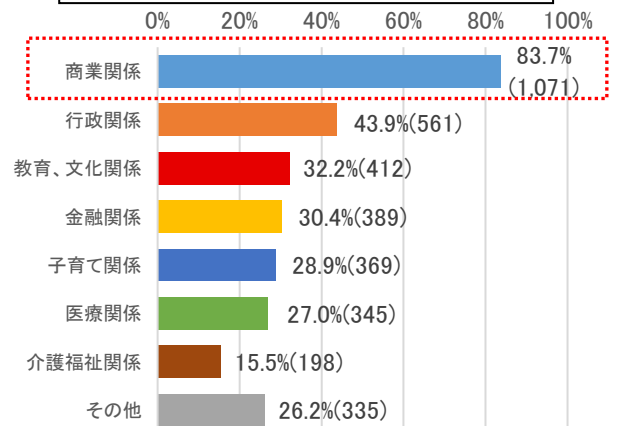
☆最終回答数1,279通 (回答率28%)

Q 北柏駅北口駅前広場周辺がどのようなまちになってほしいと思いますか？



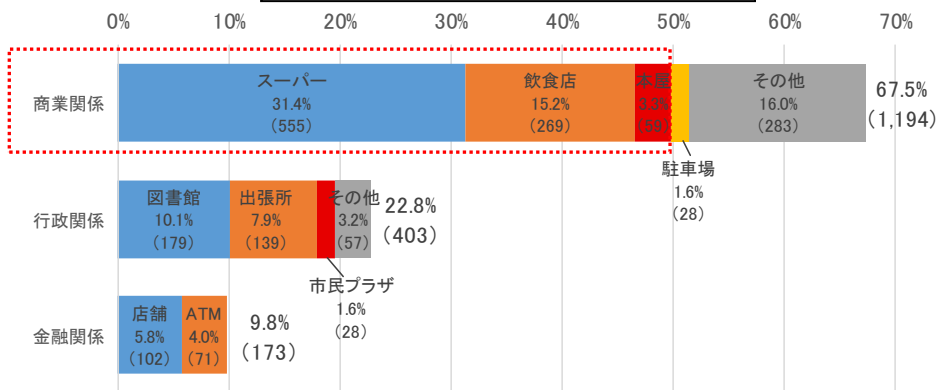
(回答数=1,473人、複数回答可)

Q 北柏駅北口駅前広場周辺がどのような施設があると良いと思いますか？



(回収数=1,279人(総回答数:3,680件)、複数回答可)

Q 具体的にはどのような施設があると良いと思いますか？



(回答数=1,770人、複数回答可)

- ◆ アンケート調査の結果としては、商業関係の施設(具体施設としてはスーパー・飲食店等)を求める意見が多く、商業施設を中心とした活気のある便利なまちになってほしいとの意見を多くいただきました。
- ◆ 皆様のご意見を参考に、今後も駅前広場周辺の土地活用を検討していきます。



なお、アンケート結果の詳細につきましては、柏市のホームページにて公表しておりますので、『北柏駅アンケート』で検索していただくか、右のQRコードをスキャンいただき、閲覧ください。

QRコード



北柏駅アンケート

検索

