

kashiwa

柏市が皆さまにお伝えしたいこと

April 2026

ぽかぽか陽気で気分も満開



ふわり、彩りに
包まれる

柏の春

新連載
はじまるよ〜♪



特集

04

ふわり、
彩りに包まれる

柏の春



Pick Up
アップ

市の新しい情報などをお知らせします

市民全員が対象

柏市生活応援特別給付金 5,000円を支給

関東市区町村初

学研 まんがでよくわかるシリーズ

「柏市のひみつ」を刊行

妊婦が対象

RSウイルスワクチンを無料で接種できます

11

10

10

コラム
編集column

今号から、連載コーナーがリニューアル!

本誌30ページでは、トチュー調査員に加え、事業の最前線を追いかけるサイチュー調査員が、街の出来事をより幅広く届けます。最終ページでは「野菜を食べよう柏協力店」を取材。魅力的な店舗や料理の紹介はもちろんのこと、プレゼント企画もあります。今後も広報かしわをお楽しみに!



掲載情報
の見方

時=とき 所=場所 関=対象 定=定員 内=内容 講=講師 費=費用 持=持ち物 申=申し込み 交=交通 他=その他
問=問い合わせ ●費用で特に記載のないものは無料 ●対象や定員に制限のないものは、どなたでも参加可

本誌掲載の二次元コードについて、アクセス解析のためにCookieを使用しています。アクセス解析は匿名で収集しているため個人を特定するものではありません。この機能はCookieを無効にすることで収集を拒否することができます。

4月から市の組織が変わります	12
今年の柏まつりは9月に開催	12
増尾近隣センターが工事に伴い休館します	12
高齢者向け 予防接種費用の一部を助成	13
創業25周年 道の駅しようなん創業祭を開催	13
55歳以上の相談窓口	14
「Re:スタート 55+」を開始	14
柏ふるさと公園とウエルネス柏の 駐車場を有料化	14
狂犬病予防注射をしましょう	15
ほか	
Information <small>インフォメーション</small> 情報コーナー	
詐欺撃退録音機を無料で取り付け	16
給付型奨学金の申請を受け付け	16
予防接種を忘れずに受けましょう	17
公設市場一般開放デー	23
NECグリーンロケッツ東葛 ホストゲームにご招待	24
映画上映会 はたらく細胞	25
市民の相談室	29
ほか	
連載	
食卓の救世主 時短レスキューレシピ	27
途chū最chūのチュー目案件	30
Kashiwa Photo Diary ～まちの出来事を写真とともに～	31
野菜チャージ 今日、食べたい柏の一軒	32

市長のスマイル通信

vol.51

今年9月に開催
より安全で新しい柏まつりへ

柏の夏の風物詩として、これまで多くのかたに親しまれてきた柏まつりですが、今年の日程を変更し、9月19日(土)・20日(日)に開催することとなりました。

真夏の強い日差しの中、冷たいかき氷を片手に歩いたことや、流れる汗を拭いながらパレードやステージ演奏に見入ったこと、浴衣姿でご家族やご友人と楽しく語り合ったことなど、柏で過ごしたそんな夏のひとときを思い出すかたも多いのではないのでしょうか。

しかし近年は、猛暑が厳しくなり、十分な熱中症対策を講じていても、皆さんに安心してご参加いただくことが難しい状況となっております。こうした状況を踏まえ、皆さんに柏まつりをより安全で快適に楽しんでいただけるよう、開催時期の見直しを行いました。

今年は、並ぶ屋台のグルメを味わいながら、会場内をゆっくりと巡る——これまでとは違った新しい楽しみ方を体感していただけたと思います。また、暑さを理由に来場を控えていたかたにも、安心してご参加いただける祭りになると考えています。

これまで大切に受け継がれてきた祭りへの思いと、会場全体が一体となるあの高揚感はそのままだに、より安全で、魅力的で、多くのかたに楽しんでいただける「新しい柏まつり」を地域の皆さんと一緒につくり上げてまいります。

新たな一歩を踏み出す柏まつり。進化を遂げた姿で皆さんをお迎えできる日を心より楽しみにしています。

柏市長

太田和美



はがき・メール
などの記入内容

①希望する講座・催し名(あるかただけ) ②郵便番号・住所 ③氏名(ふりがな) ④年齢
⑤電話番号(電話が困難な場合はファクス番号) ⑥返信面の宛先(往復はがきだけ)

本誌32ページのプレゼントにはがきで応募するかたは、「柏の一軒」と明記し、上記必要事項と、広報かしわ今月号の感想を書いて、〒277-8505 柏市役所広報広聴課へ郵送(必着)で

ふわり、彩りに
包まれる

柏の春

街が少しずつ色づき始める季節。桜の名所をはじめ、市内には季節の移ろいを感じられる場所がたくさんあります。春の草花や自然に囲まれながら、思い思いの時間を過ごしてみませんか。

園公園緑地課 ☎7167-1148 ・ FAX 7167-2266



空からドローンで撮影した
花畑を見よう

※園内でのドローン撮影は禁止



令和7年4月撮影

Feel the spring

ゆったり時が流れる花の里

空に広がる！
さくら山の花景色



園内屈指の桜スポット「さくら山」。桜が一面に広がる景色は圧巻です。芝生にレジャーシートを広げてのんびりと過ごしなが、暖かな春の訪れを感じてみませんか。

あけぼの山公園・あけぼの山農業公園

シンボルの風車をはじめ四季折々の風景を楽しめる花畑や、日本庭園、さくら山などもあり、子どもから大人まで自然の中でゆっくり過ごすことができます。

桜の本数は350本以上

ソメイヨシノの他にも、黄緑色の「ギョイコウ」や、濃いピンク色の「カンザン」など、およそ12種類の桜が楽しめます。



▲ギョイコウ

◀カンザン

message

花で四季を届けたい

訪れた人たちに、園内で季節の移ろいを感じてもらえるように、ボランティアや生涯大学の皆さんと一緒に愛情を込めて草花を育てています。

最近では、花びらにフリルが入ったパンジーなど、新しい品種を取り入れたり、花いかだで水上に花を浮かべたりと、訪れるたびに驚きや新しさを感じてもらえるように工夫しています。

今春の見どころは、5月中旬ごろから見頃を迎える50品種以上のバラです。ぜひカラフルで美しい花たちを見て、癒やされてください。

漫画「ベルサイユのばら」とコラボレーションしたバラを育てることに挑戦中!



千葉県生涯大学校・教授
ヘッドガーデナー
原由紀子さん

十 *



ミニハボタンやスイートアリッサムなど、およそ50株の花々が丸いブーケのように寄せ植えされ、公園内に彩りを添えます



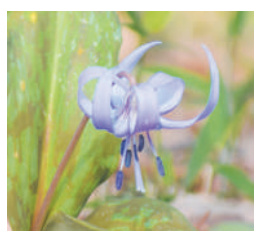
園内のニホンサクラソウは、固定種といわれるとても貴重な花で、江戸時代から伝わる品種を大切に育て継いできたものです



ひょうたん池には色とりどりの「花いかだ」が浮かびます。チューリップやパンジーが水上を鮮やかに彩ります



!! こんな花も探してみよう !!



カタクリ
市の花でもあるカタクリ。3月下旬から4月上旬の間、晴れた日に花を咲かせます



ボタン
気品のある美しさから「花の王様」と称される植物。4月上旬が見頃です



マгноリア
マгноリアの品種の1つである「サヨナラ」。出会いと別れの時期に花を咲かせる木です

あけぼの山公園・あけぼの山農業公園

【所在地】 布施2005-2

【行き方】 ▶ 柏駅西口から、あけぼの山農業公園行きバスで終点下車、徒歩1分※1日1本

▶ 我孫子駅北口から、あけぼの山農業公園行きバスで終点下車、徒歩1分

▶ 我孫子駅北口から、あけぼの山公園入口行きバスで終点下車、徒歩7分

園あけぼの山農業公園 ☎7133-8877 ・ FAX7132-5195



同公園
ホームページ



開花状況

直通臨時バスを運行

【運行日】 4月4日(土)・5日(日)・11日(土)・12日(日)

【区間】 柏駅西口～あけぼの山農業公園

はなやぎ春まつりで
もっと春を楽しもう

4月1日(水)～30日(木)開催

桜とチューリップの見頃に合わせて、キッチンカーの出店やワークショップなどのイベントを開催します。春ならではの体験やおいしいグルメを堪能しませんか。

チューリップフェスティバル



柏市産の農産物の販売やステージイベントなどを楽しめます。

【開催日時】 4月11日(土)・12日(日)
午前10時～午後4時※荒天中止

Enjoy the spring

アクティブに楽しむ春の手賀沼



自然をまるごと満喫

豊かな水辺空間の手賀沼周辺には、収穫体験やサップなどいろいろな楽しみ方があります。季節の恵みを味わったり、自然の中でさまざまな体験をしたりして、アクティブな一日を過ごしてみませんか。



「テガチャリ」でサイクリング

春の手賀沼周遊には、レンタル自転車「テガチャリ」がお勧めです。クロスバイクや電動自転車などのほか、2人乗りのタンデム自転車もあり、北柏ふるさと公園で借りることができます。



テガチャリ
ホームページ



手賀沼
ウィークエンド
ホームページ



桜と森の コラボレーション



「桜の森」では、淡い桜色と木々の緑が調和し、春ならではの景色が広がります。

日帰りでも楽しい! アスレチック

アスレチックもたくさん! 日陰で思い切り体を動かせます。



手賀の丘公園

自然そのままの森林を生かしたこの公園は、バーベキュー場やキャンプ場が併設されていて、アウトドアを楽しむのにぴったりです。アスレチック遊具や昨年新設された芝生広場も人気です。

手賀の丘公園

【所在地】片山275

【行き方】柏駅東口から、手賀の丘公園
行きバスで終点下車、
徒歩4分

園 公園緑地課 ☎7167-1148

FAX 7167-2266



市ホームページ



桜を楽しみながら園路を散歩できます

北柏ふるさと公園

手賀沼に隣接するこの公園では、緑あふれる散歩道でサイクリングやウォーキングを楽しめます。春の心地よい気候の中で、自然散歩をしてみませんか。



ナンジャモンジャの木など、珍しい植物もたくさん。散歩中に探してみるのも楽しみの一つ

北柏ふるさと公園

【所在地】呼塚新田204-2

【行き方】北柏駅南口から、徒歩10分

園 柏市みどりの基金

☎7160-3120・FAX7160-3121



同基金
ホームページ



柏ふるさと公園

桜が広がる芝生広場や遊び場があり、子どもたちも元気いっぱい遊べます。ピクニックをしたり、桜並木を歩いたりして、思い思いの時間を楽しめます。

思わず散歩したくなる 桜並木



公園内の歩道には桜並木があり、まるで桜のトンネルを歩いている気分

柏ふるさと公園

【所在地】柏下4

【行き方】柏駅東口から、ウェルネス柏行きか慈恵医大柏病院行きバスで「柏ふるさと公園入口」下車、徒歩1分



園 柏市みどりの基金

☎7160-3120・FAX7160-3121

同基金
ホームページ

楽しくて安心! みんなの遊び場



シートベルト付きのターザンロープなど、安全に楽しめる遊具がたくさん。地面はクッション性のあるゴムチップで舗装されているので、転んでも安心です。

Harmony with spring

自然と歴史が調和 風情あふれる至極の空間



旧吉田家住宅歴史公園

江戸時代に建築された国指定の重要文化財で、まるでタイムスリップしたかのような趣を感じられます。風格ある門の脇には、時代を超えて咲き続ける桜の木もあり、四季の移ろいとともに歴史を感じる時間は格別です。



園内の花壇にあるムスカリの花。4月上旬ごろまで見ることができます

芝生広場では、レジャーシートを広げてピクニックを楽しめます



40年ぶりに生まれ変わった主屋のかやぶき屋根



門をくぐると、樹齢200年以上のケヤキが左右にどっしりと力強く構えています

message

春の新緑に包まれて
歴史を感じてほしい

これからの季節は、新しい葉を広げた木々やコケに囲まれた風景の中に、柔らかな新緑が広がります。長屋門の桜はもろろん、色とりどりの花々や風に揺れる竹林など、春ならではの美しい景色も堪能できます。都会ではなかなか味わえない静けさの中、鳥のさえずりが聞こえ、暖かな陽気の中で情緒を感じることがができるのも、歴史的な空間ならではの魅力です。

園内には、樹齢200年以上といわれるケヤキや、明治時代からそびえるスギもあります。長い時間を生きてきた木々と歴史的な建物、春の自然が調和するこの場所で、ゆったりとしたひとときを過ごしてほしいです。



旧吉田家住宅歴史公園
園長
渡邊健二さん

春と歴史をもっと感じよう

旧吉田家住宅歴史公園

【所在地】花野井974-1
園旧吉田家住宅歴史公園
☎・FAX 7135-7007

◎行き方など、詳しくは同公園のホームページで



4/1(水)~15(水)

限定フォトスポット

風情あふれる野だて傘や和傘と撮影できるフォトスポットが登場!



春の写真教室

🕒4月25日(土)午前10時~正午 回先着20人
🎫500円 申4月1日(水)午前9時30分から、旧吉田家住宅歴史公園へ電話で

竹灯籠ライトアップ

🕒4月4日(土)・5日(日)午後5時30分~7時30分

春の写真展

【開催期間】5月6日(水)まで

布施弁天



桜のケーキ



大堀川
リバーサイドパーク

Kashiwa cherry blossom snapshot

かしわの桜スナップ

柏の街のあちこちで桜の景色を
楽しめる季節がやってきました。
都会の中でふと現れる癒やしの空間、
自然や歴史が織りなすたたずまい——。
今年も春の訪れとともに、桜が街を彩ります。



桜のドリンク



松ヶ崎城址(し)公園



県立柏の葉公園



中原ふれあい防災公園





- 【対象者】 令和8年2月1日時点で柏市に住民登録があるかた
- 【支給額】 1人当たり5,000円
- 【支給方法】 世帯全員分をまとめて世帯主の口座へ振り込み

■手続き方法など

対象者	通知書類	手続き方法	支給日
次のいずれかに該当するかたで、口座情報が住民登録と一致している世帯主▶物価高対応子育て応援手当か、令和6年1月以降に柏市から物価高騰対策に係る給付金を受給した▶マイナポータルに公金受取口座の登録をしている	4月16日(木)に、対象の世帯主へ支給案内書を発送	不要	5月下旬から順次
上記以外	5月7日(木)に、対象の世帯主へ確認書を発送	7月31日(金)までに、確認書に必要な事項を、確書を書いて、同封の返信用封筒で郵送(当日消印有効)か確認書に記載の二次元コードで	市が受けてから、およそ1カ月半後

※その他、7月31日(金)までに申請が別途必要な場合あり

◎申請が別途必要な場合など、詳しくは市のホームページで



市ホームページ

【問い合わせ】

柏市生活応援特別給付金コールセンター ☎050-3816-4026 ・FAX 7165-0256 (午前9時～午後5時。土・日曜日、祝日を除く)

おわびと訂正 広報かわ3月号で、同給付金に関する記事について、問い合わせ先のファクス番号に誤りがありました。正しくは「FAX 7165-0256」です。おわびして訂正します。 広報広聴課 ☎7167-1175 ・FAX 7166-8289

市民全員が対象

5,000円を支給 柏市生活応援特別給付金

近年、物価高騰が続く、食品や日用品など、生活に欠かせない物の価格が上昇しています。それにより、多くのかたの日常生活に大きな影響が生じています。

市では、長引く物価高騰の影響を受けている皆さんの生活を支援するため、所得状況にかかわらず、市民の皆さん全員に給付金5,000円を支給します。

関東
市区町村初

学研 まんがでよくわかるシリーズ 「柏市のひみつ」を刊行



こんな「ひみつ」を発見できる!

- 江戸時代の柏は広大な牧場だった!
- 100年前にもつくばエクスプレスと似た計画があった!
- 関東地方最大級の競馬場が柏にあった!

「まんがでよくわかるシリーズ」は、歴史や科学、ビジネスなど、子どもたちの疑問や知りたいことを漫画で楽しく学べる書籍です。学校の図書室などで、一度は目にしたことがあるかたもいるのではないのでしょうか。柏市が令和6年に市制施行70周年を迎えたことを機に、同シリーズの柏市版である「柏市のひみつ」を3月に刊行しました。関東の市区町村がテーマになるのは、柏市が初めてです。この漫画は、柏市に住む小学生

の主人公が江戸時代以降のさまざまな時代にタイムトラベルし、柏の「ひみつ」を知りながら、柏の歩みをひも解いていくという物語です。書籍は、市内小・中学校の図書室や市立図書館、児童センターなどに配架するほか、市のホームページから電子版を読むこともできます。誰かに柏の「ひみつ」を話したくなる、そんな歴史の旅を漫画で楽しみ、私たちが住む街の知識を深めてみませんか。

書籍購入や無料閲覧ができます



市ホームページ



【問い合わせ】

シティプロモーション課 ☎7136-1477 ・FAX 7166-8289



妊婦が対象

RSウイルスワクチンを無料で接種できます

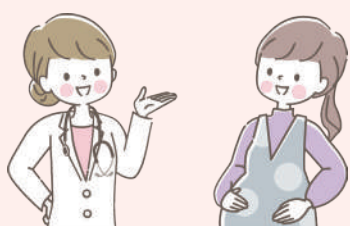
「RSウイルス感染症」は、乳幼児から大人まで誰もが感染する可能性のある呼吸器感染症です。RSウイルスに感染すると、発熱・せき・鼻水などを発症します。

このような風邪に似た症状が生じるRSウイルスは、ほぼ全ての子どもが2歳までに感染するといわれています。注意すべきことは、初めて感染する年齢が低いほど重症化するリスクが高いこと。特に、生後6カ月以内に感染すると、細気管支炎や肺炎など重症化することがあるため、注意が必要です。そのため、「風邪に似た症状だからすぐ治る」と油断はできません。

感染と重症化を防ぐにはワクチン接種が有効です。そこで、出生から生後6カ月ごろまで予防効果が期待されているのが、妊婦のかたが接種するRSウイルスワクチンです。

4月1日から、妊娠28週0日～36週6日のかたを対象に、RSウイルスワクチンが定期接種として無料で

受けられるようになります。妊婦のかたがワクチンを接種すると、体内で作られた抗体が胎盤を通じて赤ちゃんに届くため、生まれたその日から、RSウイルス感染症の重症化を防ぐ効果が期待できます。



よくある質問 Q & A

- Q1** 妊娠28週0日～36週6日以外で接種することはできますか
A1 任意接種として接種できます。その場合は全額自己負担となります
- Q2** 副反応はありますか
A2 接種箇所の痛みや頭痛、筋肉痛などが起こる場合がありますが、通常は数日で回復します。また、まれにショックやアナフィラキシーが生じることがあります。詳しくは市のホームページをご覧ください
- Q3** 現在、第2子を妊娠中です。第1子の妊娠中にRSウイルスワクチンを接種しましたが、今回の定期接種は無料で受けられますか
A3 受けられます。妊娠ごとに定期接種の対象期間中に1回接種できます

4月からRSウイルスワクチンの定期接種を開始

事前に医療機関に連絡の上、受診してください。予診票は市内指定医療機関で受け取ることができます。

【接種開始日】 4月1日(水)

【接種場所】 市内指定医療機関、県内協力医療機関

【対象者】 接種日時点で柏市に住民登録があり、妊娠28週0日～36週6日のかた
母子健康手帳、本人確認書類

◎接種可能な医療機関など、詳しくは市のホームページで

妊婦のかた自身の感染も防止

妊婦のかた自身がウイルスに感染しても、胎児にうつらないといわれています。しかし、妊娠中は免疫力が下がっているため、妊婦自身が重症化してしまう可能性があります。感染防止策をいま一度確認しましょう。

感染経路は飛沫(ひまつ)・接触感染

感染対策の基本は、手洗いや手指消毒、換気、マスクの着用です。

【換気の効果的な方法】

- こまめに換気。空気清浄機の使用や換気扇の併用も効果的。目安は、5～10分程度を1時間に1回
- 対角線上の窓を2カ所以上開ける。窓が1つの場合は、ドアの開放や扇風機の使用で空気の流れをつくる



【問い合わせ】

健康増進課

☎7128-8166・FAX7164-1263 市ホームページ



4月から市の組織が変わります

4月1日付で組織の改編を次のとおり行います。

■改編

旧課名	新課名	主な業務内容	場 所
経営戦略課	政策イノベーション課	総合計画の策定、重要施策のデータ分析、組織編成等の業務、まちづくり推進調査	市役所本庁舎3階
資産管理課	総務管財課	公有財産管理、庁舎・庁用車の管理、統計業務等	市役所本庁舎4階
市民活動支援課	地域コミュニティ課	地域づくり推進事業、町会等の業務	市役所本庁舎2階
共生・交流推進センター	共生交流推進課	平和・国際化の推進、男女共同参画の推進、市民公益活動への支援等	パレット 柏

■新設

新課名	主な業務内容	場 所
アセットマネジメント課	公共施設のマネジメント、行政改革等の業務	市役所本庁舎3階

■廃止

旧課名	主な業務内容
開発事業調整課	開発行為・中高層建築物・葬祭場等の計画・指導など ※都市計画課・住環境再生課に業務を移管
データ分析室	国・県の委託統計、各種統計資料の収集・分析、まちづくり推進調査 ※政策イノベーション課・総務管財課に業務を移管

【問い合わせ】

政策イノベーション課 ☎7167-1117・FAX 7167-1210 (4月1日から)



市ホームページ

増尾近隣センターが 工事に伴い休館します

増尾近隣センターは、開館から45年が経過し、施設の老朽化や市民ニーズの変化に対応するため、リフォーム工事を予定しています。

工事期間中、同センターは会議室や避難所としての使用ができません。なお、出張所業務は継続して行います。

避難所や図書館増尾分館など、今後の運用については決まり次第、市のホームページで随時お知らせします。ご不便をおかけしますがご理解・ご協力をお願いします。

【休館予定期間】 令和8年9月～令和10年4月



【問い合わせ】

地域コミュニティ課
☎7167-1126・FAX 7167-6644
(4月1日から)



市ホームページ

今年の柏まつりは 9月に開催

県内最大級の祭りである「柏まつり」は、例年、7月下旬に開催していましたが、近年の記録的な猛暑による熱中症リスク等を考慮し、今年は9月に開催します。会場や開催時間などについては決まり次第、市のホームページなどで随時お知らせします。

【開催日】 9月19日(土)・20日(日)



【問い合わせ】

柏まつり実行委員会(柏商工会議所内) ☎7162-3315
地域コミュニティ課 ☎7167-1126・FAX 7167-6644
(4月1日から)

高齢者向け 予防接種費用の一部を助成

市では、予防接種費用の一部を助成しています。予防接種で発症・重症化を防ぎましょう。

带状疱疹(ほうしん)定期予防接種

带状疱疹は、免疫力の低下や加齢により水痘带状疱疹ウイルスが再活性化して発症する病気です。発症すると体に痛みを感じ、発疹や水ぶくれが赤く帯状に広がり、治った後も数カ月から数年は痛みが残る場合があります。

対象のかたへ案内を送付しています。

【接種期間】 4月1日～来年3月31日

☑接種日時点で柏市に住居登録があり、過去に带状疱疹ワクチンを接種していないかたで、次のいずれかに該当するかた ▶令和8年4月2日～令和9年4月1日に65・70・75・80・85・90・95・100歳になる ▶60～64歳のかたで、ヒト免疫不全ウイルスによる免疫機能障害1級に相当する

【自己負担額】 ▶生ワクチン=2,500円 ▶不活化ワクチン=7,500円(2回接種が必要)

☑本人確認書類、案内はがき

50～64歳のかたにも任意接種費用の一部を助成

4月1日から、50～64歳のかたにも任意接種費用の一部を助成します。自己負担額は医療機関によって異なります。助成金額など、詳しくは市のホームページをご覧ください。

【問い合わせ】

健康増進課 ☎7128-8166・FAX 7164-1263

高齢者肺炎球菌定期予防接種

肺炎球菌は、喉や鼻に入る細菌で、中耳炎、気管支炎、肺炎などを引き起こす細菌です。65歳になったかたへ案内と予診票を送付しています。また、4月1日から自己負担額が変わります。

☑接種日時点で柏市に住居登録があり、過去に肺炎球菌ワクチンを接種していないかたで、次のいずれかに該当するかた ▶65歳のかた ▶60～64歳のかたで、心臓・腎臓・呼吸器機能やヒト免疫不全ウイルスによる免疫機能障害1級に相当する

【変更後の自己負担額】 4,000円

☑本人確認書類、予診票

《共通》

【接種場所】 市内指定医療機関、県内接種協力医療機関

☑事前に指定医療機関へ連絡の上、医療機関へ直接

☑生活保護世帯のかたは自己負担額を免除。生活保護受給証明書の持参を

◎接種可能な医療機関など、詳しくは市のホームページで



市ホームページ

創業25周年 道の駅しようなん創業祭を開催

今年で創業25周年を迎える道の駅しようなんでは、農家・市民の皆さんへの日頃の感謝を込めた創業祭を開催します。野菜が育った風景や土地の香りを思い浮かべながら、農家の皆さんの愛情や柏の農の魅力を存分に感じてみませんか。

【開催日時】 4月18日(土)・19日(日)午前9時～午後3時※荒天中止

☑道の駅しようなん

新鮮野菜を堪能する

■野菜の詰め放題

先着で、ジャガイモやタマネギなどの新鮮野菜の詰め放題ができます。

【受付時間】 午前9時～午後3時
費300円

☑当日、会場へ直接

■野菜の特売会

数量限定で、地元野菜を特別価格で販売します。



子どもも楽しめる

■バルーンアトラクション

青空の下でふわふわのバルーンアトラクションを楽しめます。

【受付時間】 午前10時～午後2時30分
費500～1,000円

☑当日、会場へ直接

創業25周年記念の特別企画もお楽しみに



◎その他のイベントなど、詳しくは道の駅しようなんのホームページで

【問い合わせ】

道の駅しようなん ☎7190-1131、農政課 ☎7167-1143・FAX 7162-0585



道の駅しようなん
ホームページ

柏ふるさと公園とウェルネス柏 の駐車場を有料化

柏ふるさと公園とウェルネス柏の駐車場は、利用者の利便性向上と駐車場運営の効率化を図るため、利用料金を有料化します。

ウェルネス柏での手続き等に要した時間内は、無料で利用できます。

【開始日】 4月1日(水)

【料金】 30分100円

【支払い方法】

硬貨・1,000円札、電子マネー（Suica、PASMO、nanaco、WAON、楽天Edyなど）、クレジットカードなど

▶1時間未満の利用は無料▶入庫から24時間以内の利用は、上限500円▶年中無休で24時間利用可



【問い合わせ】

ウェルネス柏について＝

総務企画課☎7167-1255・FAX 7167-1732

柏ふるさと公園について＝

公園緑地課☎7167-1148・FAX 7167-2266



市ホームページ

55歳以上の相談窓口 「Re:スタート55+」を開始

市では、55歳以上のかたの就労やボランティア、趣味などの活動を支援しています。

従来の「かしわ生涯現役窓口」がリニューアルし、4月から「Re:スタート55+」を開設します。予約は不要で、電話か窓口で相談できます。定年を迎えたかたや子育てがひと段落したかたなど、悩みや思いを話してみませんか。

こんな思いはありませんか

- 無理なく働いて収入を得たい
- 趣味を見つけたい
- 隙間時間を生かして働きたい
- 地域に貢献したい
- 未経験の活動に挑戦したい

【開始日】 4月1日(水)

【相談時間】

火～金曜日午前10時～午後

3時30分※祝日を除く

☎パレット柏

相談専用電話

☎7157-0282

【問い合わせ】

健康政策課☎7167-1171・FAX 7167-1732



Re:スタート55+
ホームページ

人間国宝の染色家 芹沢銈介(せりざわけいすけ) 作品展を開催

砂川七郎コレクションとして寄贈された人間国宝の染色家・芹沢銈介の作品の中から、沖縄をテーマにした作品展を開催します。沖縄の染め物・紅型(びんがた)は、芹沢銈介の染色家としての原点ともいえます。その技法を学ぶために滞在した沖縄でのスケッチや、その土地の風物・人々を題材とした作品を中心に展示します。この機会に、人間国宝の作品を堪能しませんか。

【開催日時】

6月28日(日)までの午前9時30分～午後5時※月曜日は休室。祝日を除く

☎郷土資料展示室(沼南庁舎内)

☎当日、会場へ直接

紅型染めが 染色家活動の原点に

染め物の一種である「型染(かたぞめ)」は、複数の工程を複数人で作業しますが、芹沢銈介はその工程を1人で行う技法「型絵染」を確立した第一人者です。染色家として活動を始めたころ、型紙を使った沖縄の紅型染めに魅了され、技法を学びに沖縄に滞在。その際のスケッチから沖縄をモチーフにした数々の作品が生まれました。



▲波の模様を表した麻の着物



▲沖縄みやげを並べたびょうぶ

【問い合わせ】

郷土資料展示室☎7191-1450

(休室日は文化課☎7191-7403・FAX 7190-0892)



市ホームページ

狂犬病予防注射をしましょう

犬を飼っているかたは、1頭につき生涯1回の登録と毎年1回の狂犬病予防注射が義務付けられていて、接種をしない場合、罰則の対象になることがあります。予防注射は、動物病院か集合注射会場で受けられます。

【集合注射接種期間】 4月9日(木)～20日(月)※12日(日)・13日(月)・16日(木)・19日(日)を除く

① 生後91日齢以上の健康な犬

② 1頭3,700円※マイクロチップ未装着で新たに登録する犬は1頭6,700円。支払い方法は現金だけ

③ 事前に記入した問診票

④ 当日、会場へ直接

■事前に犬の登録の確認を

- マイクロチップを装着している犬は、「犬と猫のマイクロチップ情報登録」のホームページで飼い主情報の登録を
- 他市区町村から転入した場合は、マイクロチップ情報の変更や住所変更の届け出を

■こんなときは接種できません

- 市に犬の登録がない
- 1か月以内に予防注射を受けた
- 1年以内にてんかん様発作を起こした
- 発情期間中
- 飼い主が犬を安全に押さえることができない
- 獣医師が注射できないと判断した

■注意事項

- 犬に必ずリードを装着し制御を
 - 犬のふん尿や抜け毛の後始末ができる用意を
 - 犬のトイレを済ませて来場を
 - ウェルネス柏・沼南庁舎以外は車での来場は不可
 - 犬の体調が悪い、犬が高齢であるときは、動物病院での接種の検討を
 - 動物病院で注射を受けた場合は市に届け出を
 - 犬の死亡、市内転居、飼い主を変更したときや、獣医師が狂犬病予防注射の接種を控えたほうがよいと判断したときは市に届け出を
 - 海外渡航に連れていく予定の犬は動物病院で注射を
- ◎集合注射の日程など、詳しくは市から送付する案内文か市のホームページで



【問い合わせ】

動物愛護ふれあいセンター ☎7190-2828 ・ FAX 7193-1211



市ホームページ

子どもと
未来の柏
のために

放射線対策 NEWS NO.132

ニュース

環境政策課 ☎7168-1037

FAX 7163-3728

放射線関連支援制度

各支援制度の利用については、市のホームページを見るかお問い合わせください。

支援制度	問い合わせ先
放射線量訪問測定、町会等や小グループの測定・除染支援	環境政策課 ☎7168-1037 ・ FAX 7163-3728
放射線量測定器の貸し出し	環境政策課 ☎7168-1037 ・ FAX 7163-3728 沼南支所 ☎7191-7314 ・ FAX 7192-2926
持ち込みによる食品・井戸水等の測定	消費生活センター ☎7163-5853 ・ FAX 7164-4327
甲状腺超音波検査費用の一部助成	総務企画課 ☎7167-1255 ・ FAX 7167-1732

空間放射線量率の定期測定

市内の空間放射線量を把握するため、定期的に測定を行っています。今年度は次のとおり計画し、測定結果は市のホームページでお知らせします。

主な測定場所	年間測定数	測定時期
市有施設から抽出した保育園、小・中学校、公園、スポーツ施設等	各1回	通年
道路と駅周辺		5月

放射性物質の測定結果

1月6日～3月5日検査分

市内の農産物	農政課 ☎7167-1143 FAX 7162-0585
☑[中央]ハクサイ[手賀沼周辺]ネギ、トマト、キャベツ	検出下限値未滿

■表記の説明 ☑=ゲルマニウム半導体検出器
検出下限値=使用する検査機器で検出できる最小値

品目・検査方法など、詳しくは市のホームページで

自転車の交通ルールを守ろう



自転車は、道路交通法上は「軽車両」になるため、車道走行が原則です。市では、市民の皆さんが安全に自転車を走行できるよう、青色の矢羽根マークを路面標示する工事を進めています。

矢羽根型路面標示の役割

▶自転車の通行位置を知らせる ▶逆走(右側通行)を防止 ▶自転車が車道内を走行することを自動車に知らせる
◎自転車の交通ルールなど、詳しくは千葉県のホームページで
☎交通政策課 ☎7167-1219



給付型奨学金の申請を受け付け



市では、児童養護施設や里親家庭などを離れたかたの大学や専門学校等への進学を支援するため、学費や生活費の一部を助成します。6月30日(火)までに申請したかたには、4月分にさかのぼり支給します。

☎申請日時点で次の条件を全て満たすかた ▶市内の児童養護施設等を退所(見込み)した ▶国の給付型奨学金を受給(見込み)している

助成金額 / 月額45,000円

☎7月以降の申請は申請月分から支給
◎助成条件や申請方法など、詳しくは市のホームページで

☎学校教育課 ☎7190-5779

納期限は4月30日(木)

▼納税通知書は4月1日(水)に発送
※到着まで10日程度かかる場合あり

固定資産税・都市計画税の全期・第1期

☎納税通知書の内容について

= 資産税課 ☎7167-1125

納付について = 収納課 ☎7167-1122

納期限までに必ずご納付を
口座振替のかたは預貯金残高にご注意を

詐欺撃退録音機を無料で取り付け



ご自宅の電話機に外付け型の録音機を無料で取り付け、設定まで行います。

☎市内在住の65歳以上で、申請日時点で柏市に住居登録があるかた

対象となる電話機 / 詐欺を防ぐ次の機能を備えていない固定電話機 ▶ 特殊詐欺の着信を自動で拒否する機能 ▶ 電話の着信時に電話の相手に警告音声を発し、会話を自動録音する機能

☎4月1日(水)～来年2月26日(金)に、防災安全課へ電話か市のホームページで
☎防災安全課 ☎7168-1605

羽毛布団のリサイクルを開始



4月1日(水)から、羽毛布団のリサイクルを開始します。これまで羽毛布団は全て焼却処理していましたが、今後は直接清掃工場に持ち込まれたもののうち、状態の良いものが再び羽毛布団などの製品に生まれ変わります。

◎詳しくは市のホームページで
☎廃棄物政策課 ☎7167-1140

個人事業主も対象 経済センサスに回答を



企業・事業所の経済活動の状況を明らかにする調査を行います。

☎全ての企業・事業所

調査票の配布期間・方法 / 4月上旬に国から発送

回答期限 / 4月20日(月)

回答方法 / インターネットか郵送

☎期限までに回答がない事業者へ、調査員が訪問する場合あり

☎調査について = 総務省コンタクトセンター ☎0120-138-102、書類の再発行について = 総務管財課 ☎7164-4050 (4月1日から)

離婚後の子の養育に関するルールを改正



民法改正により4月1日から、父母が離婚した後も子どもが健やかに育つことができるよう、親の責務が明確化されます。これにより、親権・養育費・親子交流などのルールが変わります。

◎改正内容など、詳しくは市のホームページで

☎こども福祉課 ☎7167-1455

下水道が使えます

4月1日(水)から、次の区域の1.67ヘクタールで、新たに公共下水道が使えます。

対象区域 / 篠籠田字八幡、花野井字高野前、根戸字花戸原、若柴字カハサワ、大室字八反目台、豊四季字富士見台の一部の区域

☎該当区域の図面を閲覧可

☎☎下水道工務課(上下水道局庁舎3階) ☎7167-1429

保険料の納付に AEON Payを追加



4月1日(水)から、スマートフォン決済アプリ「AEON Pay (イオンペイ)」で保険料の支払いができるようになります。裏面にAEON Payの記載がない納付書でも納付できます。

アプリをダウンロードし、利用者登録などを行うことで利用できます。

対象保険料 / 国民健康保険料、後期高齢者医療保険料、介護保険料

☎次の納付書は対象外 ▶ 30万円を超える ▶ バーコードがない ▶ バーコードの使用期限が過ぎている

☎国民健康保険料・後期高齢者医療保険料について = 保険年金課 ☎7191-2594、介護保険料について = 高齢者支援課 ☎7167-1022

ご冥福をお祈りします

柏市議会議員 橋口 幸生 氏

柏市議会議員の橋口幸生氏が、病気のため3月2日に亡くなりました。享年62歳。橋口氏は平成15年9月から柏市議を務められました。



心配ごと相談が終了

心配ごと相談は、3月31日(火)で終了しました。今後の相談先など、詳しくはお問い合わせください。
 圓 柏市社会福祉協議会 ☎7163-1234

就学援助の申請を 随時受け付け



市立小・中学校に在学している子どもがいて、経済的な理由でお困りの家庭に対し就学援助を行っています。認定された場合は給食費が免除されるほか、学用品費・修学旅行費などの一部が援助されます。
 ◎申請方法など、詳しくは市のホームページで
 圓 学校教育課 ☎7191-7367

母と子のつどい 名称を変更



母と子のつどいは「赤ちゃんのつどい」に名称を変更しました。
 引き続き、柏市民健康づくり推進員が、手遊び・触れ合い遊び、子どもや保護者のための健康講座、季節のイベントなどを行います。
 ◎参加方法など、詳しくは市のホームページで
 圓 健康増進課 ☎7167-1256

4月6日～15日は 春の全国交通安全運動

新学期は子どもの交通事故が多くなります。運転者は歩行者優先の意識を徹底しましょう。歩行者は信号を確認し、走行する車の直前・直後の横断はやめましょう。
スローガン／車から ぼくたちみえない 手をあげよう
重点目標／▶通学路・生活道路の歩行者の安全確保▶飲酒運転とながらスマホの根絶と安全運転意識の向上▶自転車等の交通ルール順守の徹底・ヘルメットの着用促進
 圓 防災安全課 ☎7168-1605

固定資産の縦覧・閲覧



令和8年度の土地・家屋価格等縦覧帳簿の縦覧ができます。これは、納税者が所有する土地・家屋の価格が適正であるかどうかを判断するための制度です。
 また、本人所有の資産の価格等の内容については、固定資産課税台帳を閲覧して確認できます。
縦覧・閲覧期間／4月1日(水)～30日(木)
 ㊦資産税課(市役所本庁舎2階)、沼南支所(沼南庁舎1階)
 ㊦固定資産税の納税者か代理人
 ㊦本人確認書類※代理人は委任状も必要
 圓 資産税課 ☎7167-1125

資格確認書等を送付します

医療機関等を受診する際は、マイナ保険証か資格確認書を提示してください

昭和26年5月2日～
 昭和26年6月1日生まれのかたへ

75歳の誕生日から利用できる**後期高齢者医療資格確認書**を送付します

→ 4月下旬に発送予定です

昭和31年4月2日～
 昭和31年5月1日生まれの
 柏市国民健康保険利用のかたへ

5月から利用できる**資格情報のお知らせ**か**資格確認書**を送付します

→ 4月16日(木)に発送予定です

圓 保険年金課 ☎7191-2594

金属製止水板の 設置工事費を補助



浸水被害を防止・軽減するため、止水板の設置に伴う工事費用の一部を補助します。
 ㊦ 次の条件を全て満たすかた ▶ 過去に浸水被害があった区域で、浸水被害の軽減対象となる市内の建物か土地(市内の建物に隣接する市外の土地を含む)の所有権か使用権等がある ▶ 市税を滞納していない
対象の工事／次の条件を全て満たす工事 ▶ 設置する止水板が浸水に耐え得る丈夫な金属製で、取り付けや取り外しにより繰り返し使用できる ▶ 補助金の交付決定前に着工していない
補助金額／工事費の2分の1※1,000円未満切り捨て。上限50万円
 ㊦ 4月10日(金)～5月29日(金)に、市のホームページからダウンロードした申請書に必要事項を書き、必要書類を添えて、〒277-8505 柏市役所河川排水課へ郵送(必着)か直接持参(市役所分庁舎1の2階)を※予算に達した時点で受け付け終了
 ㊦ 補助対象となった建物・土地、止水板は、10年間処分・売却などは不可
 ◎対象となる止水板や地域など、詳しくは市のホームページを見るか問い合わせを
 圓 河川排水課 ☎7167-1404

キッズ

予防接種を忘れずに受けましょう

子どもがかかりやすい病気の中には、ワクチンで予防できるものもあります。生後2カ月までに送付する予防接種ノートを確認し、計画的に進めましょう。就学後に受ける予防接種は、接種時期に合わせて案内と予診票を送付します。

種 類	対象年齢	回 数	標準接種時期
日本脳炎(2期)	9～12歳	各1回	9歳
2種混合(ジフテリア・破傷風)	11～12歳		11歳
HPVワクチン(ヒトパピローマウイルス感染症)	小学6年生～高校1年生相当の女性	14歳以下で接種開始=2回 15歳以上で接種開始=3回	中学1年生相当

㊦ 母子健康手帳、本人確認書類、予診票

◎接種場所や接種期限など、詳しくは市のホームページを見るか問い合わせを

圓 健康増進課 ☎7128-8166



市ホームページ

キッズ かしわこそだてハンドブック表紙写真を募集



お子さんのとっておきの写真で、9月に発行予定の同ハンドブックの表紙を飾りませんか。

■4月1日(水)～20日(月)に、インスタグラムで指定のハッシュタグを付けたお子さんの写真を投稿するか、市のホームページで。採用予定者にははぐはぐ柏のアカウント(@haguhagu_kashiwa)からダイレクトメッセージか、メールで通知

◎応募方法など、詳しくは市のホームページで

☎こども政策課 ☎7170-2692



キッズ ひとやすみ 子育ての悩み話してみませんか



☎①5月26日(火)②6月30日(火)③7月28日(火)午前10時～11時30分

☎アミュゼ柏

☎市内在住で0歳～小学生を子育て中の保護者、各7人

☎参加者同士で子育ての悩みを共有しながら、解決策を探ります

申込期間／①=4月1日(水)～5月19日(火)②=5月1日(金)～6月23日(火)③=6月1日(月)～7月21日(火)

☎子ども同伴不可。保育あり(生後3カ月以上。要予約)

◎申し込み方法など、詳しくは市のホームページを見るか問い合わせを ☎こども相談センター ☎7167-1458

福祉のしごと 就職相談会



☎4月25日(土)午前11時～午後3時※入退出自由

☎きららホール(船橋市)

☎高齢者・障害者・子どもに関する社会福祉施設や事業所から、個別ブースで仕事内容などを聞きます

☎当日、会場へ直接

◎参加事業所など、詳しくは千葉県福祉人材センターのホームページで

☎同人材センター ☎043-306-1277、高齢者支援課 ☎7168-1996

キッズ 柏市スポーツ少年団 団員を募集



興味がある種目を見学・体験し、日頃から楽しめるスポーツを見つけてみませんか。

☎市内・近隣在住・在学の5歳～中学2年生

種目／軟式・硬式野球、女子野球、バレーボール、ミニバスケットボール、ソフト・硬式テニス、バドミントン、卓球、空手道、柔道

☎事前に各団体へ連絡の上、会場へ直接 ☎各団体の活動日など、詳しくは市のホームページで

☎同少年団本部事務局(福原) ☎080-4113-3232、スポーツ課 ☎7167-1133

トランス市派遣生 ホストファミリー説明会



柏市の姉妹都市であるアメリカのトランス市から柏市を訪問する、派遣生のホストファミリーになることを考えているかた向けに、事前説明会を行います。

☎4月25日(土)午後2時～4時

☎パレット柏

☎市内か近隣在住のかた

☎当日、会場へ直接

◎詳しくは市のホームページで

☎国際交流センター ☎7157-0281

4月 健康ガイド

☎=予約制 ウ柏=ウェルネス柏

夜間・休日に
急病に
なったら

夜間・日曜日
・祝日

内科・小児科ほか ☎7163-0119
※音声案内

日曜日・祝日

歯科 ☎7164-8114(午前9時45分～正午)

保健予防課 ☎7167-1254

こころの健康相談 ☎ 16日(木)・17日(金)・21日(火)・28日(火)午後2時～4時、ウ柏。心の健康について悩んでいるかたや家族。精神科医による相談

アルコール等悩みごと相談 ☎ 14日(火)午後2時～4時、ウ柏。本人・家族
アルコール・リカバリーミーティング 7日(火)午後2時～4時、ウ柏。本人・家族

HIV等検査 ☎ 26日(日)午前9時～10時30分、ウ柏。予約は市のホームページで

医療安全支援センター(総務企画課内) ☎7167-1775

医療安全相談 (月)～(金)午前9時～正午・午後1時～4時

母子保健課 ☎7167-1257

離乳食相談 ☎ 市内在住で、生後4～6カ月の乳児の保護者。予約は市のホームページで

新生児訪問 ☎ 生後2カ月以下の乳児がいる家庭に助産師や保健師が訪問し、赤ちゃんの成長の確認や育児相談等を行います※申し込みは生後14日以内に、母子健康手帳別冊から申請フォームで

対象者には通知を順次送付

▶1歳6カ月児健診 ▶フッ化物歯面塗布 ▶3歳児健診

衛生検査課 ☎7167-1268

飲用井戸の水質検査 ☎ 7日(火)・21日(火)午前9時～11時、ウ柏。検査は有料 ※PFOS・PFOAは検査不可

あけぼの山農業公園の
イベント No.1



①あけぼの山はなやぎコンサート

時 4月19日(日)・5月17日(日)・6月21日(日)午前11時～11時45分

②親子で創作！ ネーチャークラフト

時 4月19日(日)午前10時～11時30分・午後1時～2時30分

対 小学生以上のかた、各先着15組
 因 どんぐりを使って森の生き物などを作ります

費 1組1,000円※1人追加につき500円
 持 汚れてもよい服装、持ち帰り用の袋

③あけぼのハンドメイドフェスタ

時 4月25日(土)・5月24日(日)・6月14日(日)※いずれも午前10時～正午・午後1時～3時。1時間ごとの入れ替え制

対 どなたでも※小学生以下は保護者同伴

因 小物やアクセサリなどのハンドメイドワークショップ

④稲の苔(こけ)玉・こけ田んぼづくり

時 4月26日(日)午前10時～11時30分・午後1時30分～3時

定 各先着20組※小学生以下は保護者1人同伴

因 こけ玉と稲が一緒になった手のひらサイズの田んぼを作り、育てながら気軽に稲作を体験します

費 1組2,500円
 持 汚れてもよい服装、持ち帰り用の袋

⑤野菜ソムリエ・緒方湊(おがたみなと)と夏野菜づくり！

時 ▶4月26日(日)・5月16日(土)・6月6日(土)・7月4日(土)・9月12日(土)▶4月26日(日)・5月23日(土)・6月20日(土)・7月11日(土)・9月12日(土)※いずれも午前10時～正午。各計5回

対 小学生以上のかた、各先着15人
 因 野菜ソムリエがお薦めする夏野菜を育てて、収穫をします

費 15,000円
 持 汚れてもよい服装、持ち帰り用の袋

⑥ロンドンダッグフェスティバル

時 5月2日(土)・3日(日)午前10時～午後4時

因 ペットと楽しめるしつけトレーニングの講演、マルシェ、ドッグランなど

《共通》
 申 ①・③・⑥=当日、会場へ直接②・④・⑤=4月3日(金)正午から、あけぼの山農業公園のホームページで

所 圃 あけぼの山農業公園 ☎7133-8877

あけぼの山公園・農業
公園のイベント



①テント設営会

時 4月11日(土)午前10時～11時・正午～午後1時・午後1時30分～2時30分

因 アルペンアウトドアーズのスタッフからテントの設営方法を学びます

②柏泉亭 春のお茶会

時 4月11日(土)午前10時～午後2時30分 ※45分ごとの入れ替え制

定 各先着15人※小学生以下は保護者同伴

因 本格的なお茶会の雰囲気を楽しみます

費 800円

他 素足での入場は不可

③陶芸教室 ペン立てを作ろう

時 4月18日(土)午前10時～正午・午後1時30分～3時30分

定 各先着25人※未就学児は保護者同伴
 因 粘土でペン立てを作ります

費 3,000円

持 汚れてもよい服装、エプロン、タオル

④あけぼの山フリーマーケット

時 4月19日(日)午前9時30分～午後3時30分

因 子ども用品や日用品・ハンドメイド作品などの販売、キッチンカーの出店

《共通》
 所 ①・③・④=あけぼの山農業公園②=あけぼの山公園柏泉亭

申 ①・②・④=当日、会場へ直接③=4月1日(水)正午から、あけぼの山陶芸教室のホームページで

◎詳しくはあけぼの山農業公園のホームページで

圃 あけぼの山農業公園 ☎7133-8877

住宅リフォーム無料相談会

時 5月10日(日)午後1時～5時

所 南部近隣センター

対 市内に住宅があるかた

因 相談員に住宅リフォームの相談ができます

持 筆記用具、相談に関する資料

申 当日、会場へ直接

圃 柏住宅リフォーム相談員協議会 ☎7163-5531、住宅政策課 ☎7167-1147

旧吉田家住宅
土間コンサート



時 5月2日(土)午後1時～1時30分・午後3時～3時30分

所 旧吉田家住宅歴史公園

定 各先着60人

因 古き良き日本家屋の土間で奏でるギターの演奏を楽しみます

申 4月2日(木)午前10時から、文化課へ電話か市のホームページで

他 素足での入館は不可。靴下の着用を圃文化課 ☎7191-7403



4月

市民ギャラリー



開催時間など

市民活動団体によるさまざまな展示を行っています。

イベント・内容	開催日
柏市民ギャラリー合同展示会(絵画・彫刻・写真など)	3日(金)～6日(月)
かしびカルチャー展覧会(絵画など)	10日(金)～13日(月)
芝柏絵画の会展	18日(土)～21日(火)
四季の風景を描く 淡彩会展	22日(水)～25日(土)
華道専正池坊東京支部 華展	27日(月)～29日(水)

圃 市民ギャラリー(パレット柏) ☎7157-0280

ラコルタ柏の 社会福祉イベント No.2



①サロンかしわっ葉

時 4月23日(木)・5月28日(木)・6月25日(木) 午前11時～午後3時

因 お茶を飲みながら気軽に会話をします

②終活応援ルームのぞみ

時 4月24日(金)・5月22日(金)・6月26日(金) 午前10時～正午

因 終活ノートを使って終活の進め方を学びます

因 終活ノート「わたしの望みノート」(あるかただけ)

③チョークアートで黒板インテリアづくり

時 4月27日(月) 午前10時～正午

因 A5サイズの黒板にオイルパステルで消えないアートを描きます

④10代20代の居場所 ほっとカフェ

時 4月28日(火)・5月26日(火)・6月23日(火) 午後1時30分～4時30分 ※入退出自由

因 進路や対人関係に悩むかた同士の交流や、保護者のための相談

⑤更年期からの骨盤底筋ヨガ

時 5月8日(金) 午前10時～11時

因 簡単なポーズと呼吸で無理なく体を動かします

⑥みんなで平和の想(おも)いを紡ぐ朗読講座

時 5月9日(土)・30日(土) 午後1時30分～4時30分(計2回)

因 被爆者の手記を基に座学と実技で朗読劇の基礎を学び、演じます

因 筆記用具

《共通》

所 ラコルタ柏(教育福祉会館)

対 ▶市内在住・在勤・在学で③=18歳以上のかた、8人⑤=女性、30人⑥=小学5年生以上のかた、20人

費 ③=1,500円⑤=500円⑥=1,000円

申 ▶①・②・④=当日、会場へ直接▶

③=4月19日(日)⑤・⑥=4月29日(水)までに、ラコルタ柏のホームページで※

応募者多数の場合は抽選

◎詳しくはラコルタ柏のホームページで

因 柏市社会福祉協議会 ☎7163-9001



ラコルタ柏の 社会福祉イベント No.1



①生きづらさを抱えた若者の居場所 ふらっと4U

時 4月2日(木)・5月7日(木)・6月4日(木)

▶午前10時～正午=交流会▶午後1時～4時=ゲーム・制作※入退出自由

②スマホ相談会

時 4月9日(木)・5月14日(木)・6月11日(木) 午前10時～11時30分

因 スマートフォン

③柏おもちゃ図書館 かたつむり広場

時 4月12日(日)・5月10日(日)・6月14日(日) 午前10時～午後2時30分

因 障害がある子もいない子も一緒に遊び、親同士も交流できます

④健康体操 100歳まで歩ける身体(からだ)づくり

時 4月17日(金) 午前10時～11時

因 椅子とマットを使って簡単な体操やストレッチを行います

⑤道子とノゾムのシャンソンショー

時 4月18日(土) 午後2時30分～3時15分

因 70歳代と40歳代の歌手のデュエットとトークを楽しみます

⑥うつ病当事者・家族会

時 4月21日(火)・5月19日(火)・6月16日(火) 午後1時15分～4時45分

因 うつ病の当事者や家族が、悩み相談をしながら交流します

⑦かしわ東口カフェ22(にんにん)

時 4月22日(水)・5月22日(金)・6月22日(月) 午前10時～正午

因 認知症のかたやその家族、地域のかたが世代を超えて交流します

《共通》

所 ラコルタ柏(教育福祉会館)

対 ▶①=15～39歳のかた▶市内在住・在勤・在学のかた、②=先着20人③=先着30人④=20人⑤=55人⑦=先着40人▶⑥=うつ病のかたと家族、先着18人

費 ④・⑥=各500円⑤=1,000円

申 ▶①～③・⑥・⑦=当日、会場へ直接▶④=4月7日(火)⑤=4月8日(水)までに、ラコルタ柏のホームページで※

応募者多数の場合は抽選

◎詳しくはラコルタ柏のホームページで

因 柏市社会福祉協議会 ☎7163-9001

あけぼの山農業公園の イベント No.2



①ガーデンコミュニティ活動

時 5月3日(日)・4日(月) 午前10時～正午

因 各先着15人※小学生以下は保護者同伴

因 春の花を植え、たねダンゴを作ります

因 汚れてもよい服装

②昆虫展

時 5月3日(日)～5日(火) 午前10時～午後3時

因 標本や生きた昆虫の解説、ヘラクレスオオカブトとの記念撮影など

③昆虫観察会

時 5月3日(日)～5日(火) 午前10時30分～正午

因 4歳以上のかた、各先着10組※1組3人まで。小学生以下は保護者同伴

因 捕虫網、虫かご、飲み物

④モンスターズマーケット

時 5月4日(月)・5日(火) 午前10時～午後4時

因 宝探しなどのゲームやキッチンカー・屋台の出店など

⑤健康と癒やしの森林浴

時 5月16日(土) 午前10時～午後0時30分 ※雨天時は翌日に延期

因 中学生以上のかた、先着15人

因 園内を散策し、健康維持と癒やしの効果がある森林浴を体験します

因 長袖・長ズボンの服装、飲み物、雨具、レジャーシート、虫よけ

《共通》

費 ②=500円③=1,000円⑤=1,500円

申 ①・②・④=当日、会場へ直接③・

⑤=4月3日(金)正午から、あけぼの山農業公園のホームページで

所 圃 あけぼの山農業公園 ☎7133-8877

ピザ窯作り&ピザ焼き ワークショップ



時 4月26日(日) 午前11時～午後1時

所 ふれあい自然楽校(船戸)

因 先着20人

因 ピザ窯作りを体験し、実際にピザを焼いて食べます

費 2,000円

因 汚れてもよい服装、長靴、軍手

申 4月1日(水) 午前9時から、ふれあい自然楽校のホームページで

所 圃 ふれあい自然楽校 ☎080-6123-6232、農政課 ☎7167-1143

健康ボウリング教室

開催日	時間
5月12日～6月16日の毎週火曜日	正午～午後2時30分
5月14日～6月18日の毎週木曜日	午前8時30分～11時
5月15日～6月26日の毎週金曜日※5月22日を除く	正午～午後2時30分

※いずれも計6回

所 セブンパークアリオ柏(大島田1丁目)

定 各回先着12人

費 1,000円

👜 運動ができる服装、靴下、飲み物

📄 4月1日(水)午前10時から、3ページ下の必要事項と希望の曜日・時間を書いて、ラウンドワンスタジアムアリオ柏店へ FAX 7190-1204・電話するか直接 同店(川内) ☎070-1274-6865、スポーツ課 ☎7167-1133



スポーツ推進委員協議会のイベント



とき	ところ	種目
4月18日(土) 午前9時～11時30分	①旭小学校	ポッチャ・ラダーゲッター・ペタンク・ショートテニスなど
4月19日(日) 午前9時～11時30分	②藤心小学校	ふわどっち・モルックなど
	柏第八小学校	③オセロ・モルック・ポッチャなど④グラウンドゴルフ
4月26日(日) 午前9時～11時30分	⑤中原小学校	風船バレー、ふわどっちなど

※④は運動場。雨天中止

《共通》

📍 市内在住・在勤・在学で小学生以上のかた ※小学3年生以下は保護者同伴
👜 運動ができる服装・室内履き(④を除く)、タオル、飲み物、用具一式(④だけ)

📄 当日、会場へ直接

📱 健康アプリ「ワニFit」のポイントを付与

📍 ①=西部支部(福嶋) ☎7146-1279 (午後7時以降)、②=南部支部(黒岩) ☎090-2423-2208、③～⑤=東部支部(桜井) ☎7163-3798 (午後7時以降)、スポーツ課 ☎7167-1133

柏の自然観察講座



📍 ①4月15日(水)②4月26日(日)※いずれも午前9時～正午

📍 集合・解散 / ①=市役所本庁舎②=柏駅

👜 各先着20人

📍 ①=文京区柏学園(戸張)・大津川 ②=利根川堤防へバスで移動し、散策しながら柏の自然を学びます

👜 帽子、飲み物、筆記用具

📄 4月1日(水)午後1時から、3ページ下の必要事項と希望日を書いて、かしわ環境ステーションへ FAX 7172-2100 か ☎ info@kankyostation.org

📍 かしわ環境ステーション(午後1時～5時) ☎7170-7090、環境政策課

☎7167-1695



パレット柏のイベント

所 同パレット柏 ☎7157-0280



その他のイベント

イベント・内容	とき	対象・定員	費用
①東葛医介塾3周年記念シンポジウム	4月8日(水)午後6時30分～7時30分	先着80人	無料
②スマホパソコン無料相談	4月10日(金)午後1時～4時	先着30人	
③コーヒー学 ①A収穫精製と抽出 ②B抽出ワークショップ深掘り	①A=4月16日(木) ②B=5月21日(木) ※いずれも午前9時30分～11時30分	各先着16人	2,000円
④おたのしみ劇場	4月22日(水)午前10時30分～11時	乳幼児と保護者、先着10組	無料
⑤午後クラ「春風に寄せて」	4月23日(木)午後1時30分～2時15分	先着80人	
⑥ストリートピアノ	5月4日(月)～13日(水) 午後1時～2時20分・午後7時～9時	どなたでも	
⑦おはなし会	5月6日(水)午前10時30分～11時	乳幼児と保護者、先着10組	1,000円
⑧美学講座「キレイな姿勢と歩き方」	5月11日(月)午後7時～8時30分	先着20人	

📄 ▶①・②・⑤・⑥=当日、会場へ直接 ▶③=4月2日(水)午前9時から、3ページ下の必要事項を書いて、パレット柏へ ☎ palettekashiwa.mail@gmail.com で ▶④=4月2日(水)⑦=4月16日(水)午前9時から、パレット柏のホームページで ▶⑧=4月2日(水)午前9時から、パレット柏へ電話で

カシニワ たねダンゴ作り体験



📅 4月29日(水)午前9時30分～午後0時30分※20分ごとの入れ替え制。雨天中止

📍 中原ふれあい防災公園

👤 先着100人

📦 花の種をまぶした泥ダンゴ作り

📍 当日、会場へ直接

👉 作成したたねダンゴは持ち帰り

📞 住環境再生課 ☎7167-2528

中原ふれあい防災公園 地域防災桜まつり



📅 4月11日(土)・12日(日)午前10時～午後7時

📍 中原ふれあい防災公園

📍 近隣在住のかた

📍 当日、会場へ直接

📍 公共交通機関のご利用を

📍 地域コミュニティ推進会(梅崎) ☎

090-1657-7370、商工観光課 ☎

7128-4780

楽楽(らくらく)テニス 出張教室

📅 4月3日(金)・10日(金)・17日(金)・24日(金)午前9時30分～11時

📍 18歳以上のかた、各先着24人

💰 1,000円

📦 運動ができる服装・靴、タオル、飲み物、ラケット(貸し出しあり)

📍 当日、会場へ直接

👉 子ども同伴不可

📍 岡逆井運動場 ☎7175-0750

キッズ



児童センターへ行こう!



その他のイベント

しこだ児童センター ☎7145-2522

ツインズ多胎児のつどい

*自由に遊びながらおしゃべりできる多胎児家族の交流の場です

📅 4月3日(金)・5月1日(金)午前10時～11時 📍 多胎児と保護者、各先着5組 📍 当日、会場へ直接

プラレールであそぼう

*線路をつなげ電車を走らせて遊びます

📅 4月19日(日)午前10時～11時30分 📍 乳幼児～18歳、先着50人※未就学児は保護者同伴 📍 当日、会場へ直接

高柳児童センター ☎7190-1348

ツインズ多胎児のつどい

*自由に遊びながらおしゃべりできる多胎児家族の交流の場です

📅 4月18日(土)・5月16日(土)午前10時～11時 📍 多胎児と保護者、各先着5組 📍 当日、会場へ直接

布施遊戯室(布施近隣センター内)

☎7135-3960(午後1時～5時)

なかよし広場

*親子で交流しながら、手遊びや体操などを楽しみます

📅 4月14日、5月12日・26日、6月9日・23日の各火曜日午前10時～11時45分 📍 乳幼児と保護者、各先着10組 📍 当日、会場へ直接

ミニわいわい

*手遊びや工作などで親子で自由に遊びます

📅 4月21日(火)・5月19日(火)午前10時～11時45分 📍 乳幼児と保護者、各先着10組 📍 当日、会場へ直接

なかよし広場スペシャル「みんなで作ろうこいのぼり」

*簡単なこいのぼりの工作や季節の歌などを楽しみます

📅 4月28日(火)午前10時～11時45分 📍 乳幼児と保護者、先着10組 📍 4月1日(水)午後1時30分～📍で

各児童センター

0才のじかん

*子育ての情報交換をしたり、おしゃべりや手遊びなどで交流したりします

📍 0歳児と保護者 📍 当日、会場へ直接

ところ・問い合わせ	とき
しこだ児童センター ☎7145-2522	毎週水・金曜日 午後1時30分～3時
高柳児童センター ☎7190-1348	毎週火・木曜日 午後1時30分～3時
豊四季台児童センター ☎7144-5363	毎週火・木曜日 午後1時30分～2時30分
南部こどもの広場(南部近隣センター内) ☎7173-1333	毎週火・木曜日 午後1時30分～2時30分
永楽台児童センター(永楽台近隣センター内) ☎7163-4050	毎週火・金曜日 午後1時30分～2時30分
光ヶ丘遊戯室(光ヶ丘近隣センター内) ☎7170-7600	毎週木曜日 午後1時30分～3時
布施遊戯室(布施近隣センター内) ☎7135-3960	毎週木曜日 午後1時30分～3時

※祝日や学校の長期休業中など、開催しない場合あり

広告欄

掲載されている広告については、直接広告主へお問い合わせください

MUSBELL

うちの子ども結婚できました!

結婚

独身のお子様の結婚相談

お気軽にご連絡ください

0120-138-026

結婚相談所 ムスベル 柏

柏市中央 1-1-1 ちばぎん柏ビル3階 ☎通話料無料 営業時間:10時～19時 定休日:第2・第4水曜日

庭木1本から承ります!

お客様へのお約束

- 庭木1本より明瞭料金
- トイレはお借りしません
- 土日でもOKです
- お茶はご遠慮します

広報かしわをご覧の方に

生垣の剪定 長さ1m 高さ2m
通常2,200円を
初回限定 先着10名様
1,100円!

ガーデンエクスプレス 柏支店

カタクラ(東証スタンダード上場会社)グループ 柏市豊四季295-8

04-7197-3580

📍 9:00～17:00

*広報かしわに掲載する有料広告を随時募集しています。詳しくは広報広聴課 ☎04-7167-1175へ

キッズ ペアレントトレーニング in かしわ



☎ 5月8日・22日、6月5日・19日、7月3日・17日・31日、8月14日の各金曜日午前10時～11時45分(計8回)
 所 ラコルタ柏(教育福祉会館)
 関 市内在住で、年中～小学2年生の子どもの保護者、8人
 関 子どもへの接し方を学びます
 申込期間/4月8日(水)～20日(月)
 関 子ども同伴不可。保育あり(生後3カ月以上。要予約)
 ©申し込み方法など、詳しくは市のホームページを見るか問い合わせを
 関 こども相談センター ☎7167-1458

キッズ 親子の絆づくりプログラム 赤ちゃんがきた!



☎ 4月23日(木)・30日(木)、5月7日(木)・14日(木)※いずれも午前10時～正午。計4回
 関 令和7年11月15日～令和8年2月23日生まれの乳児と初めて子育てをしている母親、先着15組
 関 育児の知識や親の役割などを学びながら、お母さん同士が交流します
 費 1組1,000円
 関 4月2日(木)午前10時から、しこだ児童センターへ電話か市のホームページで
 関 しこだ児童センター ☎7145-2522

公設市場一般開放デー



☎ 4月25日(土)午前8時30分～11時
 関 農業協同組合による季節の青果の特別販売、マグロ等の鮮魚や肉等の販売
 関 柏の葉キャンパス駅東口から、徒歩7分
 関 公共交通機関のご利用を
 関 公設市場 ☎7131-2620

キッズ わいわい *ふれあい親子広場

市内の公園や屋内施設などで、児童施設厚生員と一緒に手遊びや体遊び、エプロンシアターなどを楽しめます。

対象は未就園児と保護者。気軽に参加して、みんなでわいわい楽しもう!

☎ 当日、会場へ直接
 関 しこだ児童センター ☎7145-2522

イベント内容など

とき		ところ(定員)
4月 2日(木)	午前10時30分～11時30分・午後1時～2時	沼南社会福祉センター ☎ (各先着15組)
9日(木)	午前10時30分～11時15分	道の駅しようなん
15日(水)		柏ふるさと公園
17日(金)		中原ふれあい防災公園
23日(木)		増尾城址(し)総合公園
28日(火)		柏たなか北公園
5月 1日(金)		北柏ふるさと公園
7日(木)		中原ふれあい防災公園
12日(火)		柏リフレッシュ公園
15日(金)		道の駅しようなん
21日(木)		増尾城址(し)総合公園
27日(水)	午前11時～11時30分	こども図書館 ☎

※☎を除き雨天中止

キッズ こども図書館 4月のイベント

読み聞かせや手遊びなど、日にちによってさまざまなイベントを行います

イベント内容

とき
1日(水) 午前11時～11時30分
4日(土) 午前11時～11時30分
5日(日) 午前11時～11時30分
9日(木) 午前11時～11時30分
11日(土) 午前11時～11時30分
12日(日) 午前11時～11時30分
17日(金) 午前11時～11時30分
19日(日) 午前11時～11時30分
21日(火) 午前11時～11時30分
23日(木) 午前11時～11時30分
24日(金) 午前11時～11時30分
25日(土) 午前11時～11時30分
26日(日) 午前11時～11時30分

☎ 当日、会場へ直接
 関 こども図書館 ☎7108-1111

広告欄

2026年3月 柏駅東口に柏支店オープン。

とよしき不動産

[本社] 柏市篠籠田1400-13 [柏支店] 柏市柏2-2-2 浅野ビル4F ☎0120-601-030

なんでもお任せください!!

- 車検 ✓
- 点検 ✓
- 整備 ✓
- 保険 ✓
- 新車 ✓
- 中古車 ✓
- 钣金塗装 ✓

おかげさまで100周年

AOKI AUTO SERVICE 株式会社アオキオートサービス

車にも主治医は必要です

〒277-0042 千葉県柏市逆井1248-1 ☎0120-07-4400

田植え体験

☎5月9日(土)午前10時～正午※雨天時は翌日に延期

☎あけぼの山農業公園

☎50組

☎田んぼに稲の苗を植え、秋には稲刈りをして収穫後精米5キログラムを持ち帰ります

☎費1組6,000円

☎汚れてもよい服装、長靴、着替え

☎4月19日(日)までに、往復はがきに3ページ下の必要事項と参加人数を書いて、〒277-0822布施下127-1 トマトハウスへ郵送(必着)で※応募者多数の場合は抽選

☎トマトハウス ☎7134-9920、農政課 ☎7167-1143

キッズ ラコルタ柏の
社会福祉イベント


①親子で遊ぼう! お話の時間

☎4月14日(火)午前10時30分～11時30分

☎市内在住・在勤の乳幼児と保護者

☎手遊びや絵本の紹介、保育士への相談、保護者同士の交流

②母の日イベント! 感謝のミニブーケ作り

☎5月9日(土)午前10時～11時30分

☎市内在住・在学の3歳～中学生、30人※小学3年生以下は保護者同伴

☎自分で選んだ花でミニブーケを作り、ラッピングします

☎費1,300円

☎はさみ、タオル、持ち帰り用の袋

《共通》

☎ラコルタ柏(教育福祉会館)

☎①=当日、会場へ直接②=4月29日(水)までに、ラコルタ柏のホームページで※応募者多数の場合は抽選

☎柏市社会福祉協議会 ☎7163-9001

キッズ かしわ塾 管・打楽器
(吹奏楽)音楽教室


☎6月13日(土)午前10時～午後4時30分

☎市立柏高等学校

☎市内在住の小学6年生か中学生で、管・打楽器の演奏経験があるかた、300人

☎高校生・先生による演奏指導

☎費100円

☎楽器、譜面台、室内履き、弁当、飲み物

☎5月10日(日)までに、はがきに3ページ下の必要事項と学校名・学年、楽器名、保護者の氏名を書いて、〒277-8503 柏市教育委員会文化課へ郵送(必着)か市のホームページで※応募者多数の場合は抽選

☎文化課 ☎7191-7403

講演会「高エネルギー宇宙の観測と理論」


☎4月18日(土)午後1時～4時

☎柏の葉カンファレンスセンター(若柴)

☎中学生以上のかた、先着400人

☎ガンマ線を使ったブラックホール観測の現状と、理論分野での暗黒物質研究の最前線について学びます

☎東京大学宇宙線研究所助教授・辻直美さん、東京大学カブリ数物連携宇宙研究機構教授・松本重貴さん

☎オンライン視聴可

◎申し込み方法など、詳しくは東京大学宇宙線研究所のホームページで

☎同研究所 ☎080-4866-2631(午前10時～午後4時)、生涯学習課 ☎7191-7393


**NECグリーンロケッツ東葛
ホストゲームにご招待**


東葛地域を拠点に活動するラグビーチームのNECグリーンロケッツ東葛が、ホストゲームに市民のかたを招待します。ぜひこの機会に、迫力ある試合を観戦してみませんか。

試合開始日時/5月2日(土)午後2時30分

☎県立柏の葉公園総合競技場

☎市内在住のかた、先着3,000人

対戦相手/花園近鉄ライナーズ

◎申し込み方法など、詳しくは市のホームページで

☎スポーツ課 ☎7167-1133(4月1日から)


広告欄

掲載されている広告については、直接広告主へお問い合わせください

電動アシスト付き**4輪自転車**
遊歩リベルタ

**免許返納後の
新たな選択肢**

豊富な商品ラインナップ!

自宅でも試乗無料

免許不要の
シニアカー 遊歩フジ

1か月からレンタルOK!

▼店舗詳細

serio セリオ モビリティショップ 柏

見て・触って・体験できるお店

☎04-7199-8623

柏市松葉町6丁目6-6

■営業時間/9:00～17:00

■定休日/土・日曜日

※広報かしわに掲載する有料広告を随時募集しています。詳しくは広報広聴課 ☎04-7167-1175へ

**国際交流サロン
ドラマで多文化理解を**



📅 4月16日(木)午後8時～9時
 📍 web会議アプリ「Zoom」が使えるかた、先着30人
 📎 ドキュメンタリードラマを視聴して、多文化への理解を深めます
 📅 4月1日(水)午前9時から、3ページ下の必要事項を書いて、国際交流センター(パレット柏)へ📧 boshu-1@kira-kira.jpか直接
 📍 国際交流センター ☎7157-0281

キッズ

あけぼの里山パーク



📅 4月29日(水)午前10時～午後3時
 📍 4歳～小学生、先着40人
 📎 ブランコやハンモック・ターザンロープなどのアクティビティーを楽しみます
 費2,000円
 📎 手袋、タオル、飲み物、弁当、敷物、虫よけ
 📅 4月3日(金)正午から、あけぼの山農業公園のホームページで
 📍 所 園 あけぼの山農業公園 ☎7133-8877

キッズ

**子育てをもっと楽しく
ペアレント・プログラム**



📅 4月28日、5月12日・26日、6月9日・23日、7月7日の各火曜日午前10時～11時10分(計6回)
 📍 高柳児童センター
 📍 3～6歳の子どもの保護者、先着12人
 📎 子どもの行動から褒めるポイントを見つける方法を学びます
 📅 4月2日(木)午後2時から、しこだ児童センターへ電話で
 📍 保育あり(要予約)
 📍 しこだ児童センター ☎7145-2522

キッズ

**ピヨピヨ親子
ショートテニス教室**



📅 5月5日(火)午前10時20分～正午
 📍 吉田記念テニス研修センター(花野井)
 📍 テニス未経験の3歳～小学生の子どもと保護者、先着88組
 費1組500円
 📎 運動ができる服装・靴、タオル、着替え
 📅 4月6日(月)午前9時から、同研修センターのホームページで
 📍 同研修センター ☎7134-3030、スポーツ課 ☎7167-1133(4月1日から)

**映画上映会
はたらく細胞**



📅 5月23日(土)正午～午後1時50分・午後3時～4時50分
 📍 各先着200人
 📎 細胞を擬人化した人気漫画の実写映画を鑑賞し、子どもから大人まで楽しめます
 費1,000円※高校生以下800円
 📅 4月1日(水)午前10時から、アミュゼ柏へ電話か直接
 📍 所 園 アミュゼ柏 ☎7164-4579

**リボン館の
リサイクル講座**

5月

不用品を有効利用しましょう

着物から変わり衿(えり)ブラウス	8日(金)午前10時～午後3時。先着8人。300円
紙すきはがき	16日(土)午前10時～正午。先着20人。無料
残り布でトートバッグから巾着に変身	19日(火)午前10時～午後3時。先着8人。300円
段ボールを使った生ごみ堆肥化講座	23日(土)午前10時～正午。先着20人。無料
包丁研ぎ教室	24日(日)午前10時～正午。先着12人。200円
何でも修理教室(家庭の小物類、先着8人。部品代は実おもちゃ、時計)	24日(日)午後1時～3時。先着8人。部品代は実費※腕時計は不可

必ず事前に申し込みを 4月2日(木)午前9時30分から、同館へ電話で

所 園 リサイクルプラザリボン館 ☎7199-5082

手話講習会



①入門講座
 📅 5月13日～来年3月10日の毎週水曜日午後2時～4時※8月12日・9月23日・12月30日・来年1月6日を除く。計40回

②基礎講座
 📅 5月13日～来年3月24日の毎週水曜日午前10時～正午※8月・9月23日・12月30日を除く。計40回

《共通》
 所 ラコルタ柏(教育福祉会館)
 📍 市内在住・在勤で①=手話初心者のかた、30人②=手話で簡単な日常会話ができるかた、20人
 費テキスト代は実費
 申込期限/4月17日(金)
 📅 4月22日(水)午前10時から、説明会と手話による選考会あり(②だけ)
 ◎申し込み方法など、詳しくは市のホームページで
 📍 園 障害福祉課 ☎7167-1136・FAX7167-0294

広告欄

とびきり美味しい野菜を自分で育てる

Haluの自然塾
(我孫子農場ほか)

1区画 5,000円(税込)/月～

農業・肥料をいせん
 駐車場・トイレ・水道完備
 子供たちがばくばく食べる味

農業技術研究 所 歩屋
 詳しくはWebへ

〒270-1121 千葉県我孫子市中峠3795-2 TEL.04-7179-5856

キイロトラックの水道工務店

革新設備株式会社

● 技術者を呼ぶ
 ● しつもん
 ● 相談、お見積もり

地元 柏

もちろん 無料 です

☎ **04-7167-5033** 所在地: 柏市八幡町 3-65
 千葉県水道局指定給水装置工事事業者

タケノコ収穫体験



☎4月11日(土)・18日(土)・25日(土)午後1時30分～2時30分※天候や生育状況により中止となる場合あり

☎柏たなか農園(船戸)

☎各先着10組※1組5人まで
費1組3,000円

☎汚れてもよい服装、長靴、軍手

☎4月1日(水)午前9時から、同農園のホームページで

☎タケノコ3本を持ち帰り

☎柏たなか農園☎080-6123-6232、
農政課☎7167-1143



カシニワ・ウォーク



①大井・大島田の里山巡り

☎4月24日(金)午前9時10分～午後3時
※雨天中止

集合/柏駅か沼南支所前

解散/バス停「榎木台」

☎大井・大島田の里山やオープンガーデンなどを巡ります

②カシニワ・フェスタ オープンガーデン巡り

☎5月9日(土)午前9時～正午※雨天中止

集合/柏駅

解散/南柏駅

☎カシニワ・フェスタ期間中にオープンガーデンと地域の庭を巡ります

《共通》

☎①=11キロメートル程度②=6キロメートル程度の道のりを歩けるかた、各20人

費各500円

☎運動ができる服装、飲み物、弁当(①だけ)

☎①=4月12日(日)②=4月23日(木)までに、3ページ下の必要事項と参加者全員分の氏名(ふりがな)、集合場所(①だけ)を書いて、柏市みどりの基金へ
✉midori-k@fancy.ocn.ne.jpか同基金のホームページで※応募者多数の場合は抽選。結果は①=4月17日(金)②=4月30日(木)までにメールで通知

☎柏市みどりの基金☎7160-3120

はじめてのこもんじょ
入門編

☎5月9日・23日、6月13日・27日、7月11日・25日、8月8日・22日の各土曜日
※いずれも午後2時～4時。計8回

☎ラコルタ柏(教育福祉会館)

☎古文書を初めて学ぶかた、先着30人

☎古文書を読む楽しさに触れながら、解説するスキルを身に付けます

費2,000円

☎筆記用具

☎4月1日(水)午前9時から、文化課へ電話か市のホームページで

☎文化課☎7191-7414

まちを歩いて
地図にする

☎5月13日(水)・20日(水)・27日(水)午前9時30分～11時30分(計3回)

☎ラコルタ柏(教育福祉会館)ほか

☎市内在住・在勤・在学のかた、15人

☎あけぼの山農業公園と布施弁天を歩いて、地域を見る視点と散策のこつや地図作成の基本などを学びます

☎運動ができる服装、タオル、飲み物、筆記用具

☎4月22日(水)までに、3ページ下の必要事項を書いて✉info-chkm@city.kashiwa.chiba.jpか市のホームページで※応募者多数の場合は抽選

☎中央公民館☎7164-1811

☎スポーツ課☎7167-1133・☎7167-6644

■スポーツ講習会

種目	とき	ところ	対象	内容	費用	申し込み	問い合わせ
テニス	5月9日～7月18日の毎週土曜日 午前9時～10時30分・午前11時～午後0時30分※6月13日・20日、7月4日を除く。各計8回	柏の葉 庭球場	市内在住の初心者～中級者、各50人	テニスの基本	8,000円	5月2日(土)午前10時～10時30分に、柏の葉庭球場へ直接※応募者多数の場合は抽選	野口 ☎080-9346-9383

広告欄

掲載されている広告については、直接広告主へお問い合わせください

介護の仕事で輝こう!
思いやりがそのまま仕事になる介護の現場で、私たちと一緒に働きませんか

輝陽園で働く5つの魅力

- 年間休日123日(令和8年度)
- サービス残業なし(残業代1分単位支給)
- 希望休取得OK
- 資格取得支援制度あり
- 長期連休も可能

求人情報は
こちら

社会福祉法人 美野里会
〒277-0053 千葉県柏市酒井根45-1
TEL 04-7171-0611
受付時間/平日9:00～17:00(土日祝日を除く)
http://www.minorikai.org/

春の
人間ドック
期間限定キャンペーン
4月・5月

当院オリジナル人間ドックが23%引き

通常 57,200円(税込) → 44,000円(税込)

※ご契約のある団体については契約料金に基づいたご案内も可能です。豊富なオプション検査も取り揃えております。

柏健診クリニック 柏駅東口
柏市柏4-5-22 徒歩3分 ☎0120-15-4119

※広報かしわに掲載する有料広告を随時募集しています。詳しくは広報広聴課☎04-7167-1175へ

忙しい日でも作れる健康的な1品を紹介します



食卓の救世主 時短レスキューレシピ

★新玉ネギとツナのレンジ蒸し★

材料(2人分)

- 新玉ネギ1個
- ツナ缶1缶
- ポン酢 小さじ2
- かつお節 適量



市の栄養士監修

作り方

- 1 新玉ネギを薄切りにした後、耐熱ボウルに広げてツナをのせる
- 2 ラップをふんわりかけ、レンジ500ワットで3分間加熱
- 3 水気を切り、ポン酢とかつお節をかけて完成

健康ポイント

玉ネギには、体の塩分バランスを整えるカリウムが含まれています。玉ネギの甘みで薄味でもおいしく食べられます。

◎栄養や食生活の情報など、詳しくは市のホームページで



出張リボン館



場所▶4月16日(木)・17日(金)=田中近隣センター▶4月23日(木)・24日(金)=道の駅しようなん※いずれも午前9時30分～午後3時30分

☑洋服・食器等のリユース品の販売や、不要品・家庭で余った食品の寄付の受け付け

☑当日、会場へ直接

◎寄付の条件など、詳しくは問い合わせを

☎リサイクルプラザリボン館 ☎7199-5082

かたくりの里のイベント

①フレイル予防 歌謡曲で体操しよう!

☎4月24日・6月26日・8月28日・10月23日・12月25日・来年2月26日の各金曜日午後1時～1時40分(計6回)

☑市内在住で60歳以上のかた、先着40人

☑歌謡曲に合わせて脳トレや体操をして健康長寿を目指します

☑運動ができる服装、飲み物

②陶芸入門講座

開催日/5月18日～来年1月25日の毎週月曜日(計25回)

☑市内在住の60歳以上で陶芸初心者のかた、先着24人

☑茶わんや皿などを作ります

費15,000円

☑汚れてもよい服装・室内履き

《共通》

☑①=4月2日(木)②=4月3日(金)午前9時30分から、かたくりの里へ電話か直接

◎休講日など、詳しくは問い合わせを ☎かたくりの里 ☎7176-6151

柏市公式LINEから あなたのほしい情報が届く



登録はこちら

☎広報広聴課 ☎7167-1175

介護予防講座 シニアリトミック

☎4月16日(木)午前10時30分～11時30分

☑市内在住で60歳以上のかた、先着15人

☑リズムカルな音楽や掛け声に合わせて、頭と体を動かして楽しめます

費100円

☑運動ができる服装・室内履き、タオル、飲み物

☎4月1日(水)午前10時から、いこい荘へ電話か直接

☎いこい荘 ☎7192-1401

広告欄

あなたの街の植木屋さん

お見積り0円
(出張料金も0円)

7つの安心

- ☑1本からでもOK!
- ☑お茶・食事の気遣い無用!
- ☑トイレは借りません!
- ☑土日祝も作業OK!
- ☑近隣店舗からプロの植木屋さんが見届!
- ☑お客様のご要望に対して丁寧に!
- ☑お見積りによる1本ずつの明朗会計!

広報かしわを見た!で

予定作業 3m未満
通常1本
3,300円(税込)から

先着10名様
10%割引

Hello Garden

ハローガーデン

柏店 柏市南増尾1-13-23

まずはご相談ください ハロー い に わ

0120-86-1128

受付時間 月～金 9:00～17:00

QRコード

相馬野馬追号

相馬野馬追の観覧には、直通の常盤線特急が便利!

5月24日(日) 運転日

行き

- 《相馬野馬追1号》
柏 6:43発 → 原ノ町 9:28着
- 《相馬野馬追3号》
柏 7:27発 → 原ノ町 10:22着

帰

- 《相馬野馬追2号》
原ノ町 14:50発 → 柏 17:50着
- 《相馬野馬追4号》
原ノ町 19:50発 → 柏 18:38着

指定席のお申込みはえきねっと! <https://www.eki-net.com/> [えきねっと] 検索

※車内は変更になる場合があります。※画像はすべてイメージです。※掲載の情報は2026年2月現在の情報です。

JR東日本 水戸支社 茨城県水戸市三の丸1-4-47 050-2016-1600



市民の相談室

●祝・休日、年末年始は休み

予約が必要な相談

法律相談	<p>▶(月)・(水)・(木)午前9時30分～午後3時30分＝市役所相談室※第1(水)＝沼南庁舎相談室。4月13日(月)・23日(木)は休み。4月22日(水)はオンライン可▶(夜間)第2(水)午後6時15分～8時40分＝アミュゼ柏</p> <p>予約 翌週分を(水)午前9時から※裁判・調停中のものは不可</p> <p>広報広聴課☎7167-1119</p>	<p>弁護士による多重債務・消費者問題無料相談</p> <p>4月15日(水)午後1時～4時＝消費生活センター</p> <p>予約 当月分を4月1日(水)午前9時から消費生活センター☎7163-5853</p>
外国人のための無料法律相談	<p>第4(水)午後1時～5時</p> <p>国際交流センター(パレット柏)☎7157-0281</p>	<p>こころの悩み無料相談(電話・面接)</p> <p>▶電話相談＝(月)・(金)午前10時～正午・午後1時～5時</p> <p>日本産業カウンセラー協会東関東支部(柏2丁目)☎7163-7830</p> <p>▶面接＝(月)～(金)午前10時～午後5時</p> <p>同支部☎7168-7163(予約)</p>
税理士による税務相談	<p>第2(水)・(金)午後1時～5時＝市役所相談室</p> <p>予約 当月分を4月1日(水)午前9時から</p> <p>広報広聴課☎7167-1119</p>	<p>女性のこころと生き方相談</p> <p>毎週(木)、第1・3(火)、第2・4(月)※いずれも午前10時～午後4時。第2(木)は午後2時～8時</p> <p>男女共同参画センター(パレット柏)☎7167-1127</p>
社会保険労務士による相談(年金・労働問題、労働・社会保険、成年後見等)	<p>第4(金)午後1時～5時＝市役所相談室</p> <p>予約 当月分を4月1日(水)から</p> <p>千葉県社会保険労務士会東葛支部☎7136-2560※受付時間は(月)～(金)午前10時～正午・午後1時～3時</p>	<p>交通事故巡回相談(示談や損害賠償の方法等)</p> <p>5月26日(火)午前10時～11時・午前11時～正午</p> <p>予約 5月22日(金)まで※裁判・調停中のものは不可</p> <p>防災安全課☎7168-1605</p>
行政書士の暮らしの手続き相談(成年後見・相続・遺言等)	<p>第4(火)午後1時～4時＝市役所相談室</p> <p>予約 当月分を4月1日(水)から</p> <p>千葉県行政書士会東葛支部☎7186-7396</p> <p>※受付時間は(月)～(金)午前9時30分～午後1時</p>	<p>母子・父子自立支援相談(ひとり親支援・離婚前相談等)</p> <p>(月)～(金)午前9時～午後4時</p> <p>予約 事前に子ども福祉課へ電話の上、同課へ直接</p> <p>子ども福祉課☎7167-1455</p>
建築士・宅建士・司法書士による無料空家相談	<p>随時＝各士業の事務所</p> <p>☑市内に空家を所有・管理しているかた</p> <p>予約 事前に住宅政策課へ電話の上、同課へ直接</p> <p>住宅政策課☎7167-1147</p>	<p>不登校・学校教育・幼児教育相談(電話・面接)</p> <p>(月)～(金)午前9時15分～午後3時45分</p> <p>教育支援室▶電話相談＝☎7131-6615</p> <p>▶面接＝☎7131-6671(予約)</p>
老いじたくあんしん相談(高齢者のライフプラン・遺言・相続等)	<p>▶第2・4(金)午前9時～正午＝市役所相談室</p> <p>▶第3(金)午前9時～正午＝沼南庁舎相談室</p> <p>予約 当月分を4月1日(水)午前9時から</p> <p>老いじたくあんしんねっと☎050-5236-3800</p>	<p>就学相談</p> <p>(月)～(金)午前9時～午後4時＝ウェルネス柏児童生徒課☎7128-2227</p>
		<p>就職を希望する若者のための就労相談</p> <p>(月)～(土)午前9時30分～午後4時30分</p> <p>☎15～49歳</p> <p>かしわ地域若者サポートステーション☎7100-1940</p>

予約が不要な相談

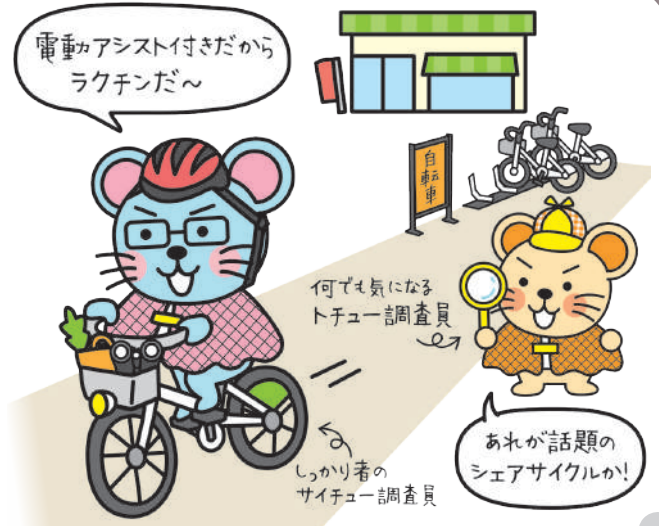
行政相談(国などへの意見・要望)	<p>第1(水)午前10時～正午＝市役所相談室</p> <p>広報広聴課☎7167-1119</p>	<p>消費生活相談</p> <p>(月)～(金)午前9時～午後4時30分</p> <p>※窓口相談の受付時間は午後4時まで。第3(土)は電話相談だけ</p> <p>消費生活センター☎7164-4100</p>
人権身の上相談	<p>第1・3(火)午前10時～午後3時＝市役所相談室</p> <p>広報広聴課☎7167-1119</p>	<p>ひきこもり相談</p> <p>(月)～(金)午前9時30分～午後4時30分</p> <p>千葉県ひきこもり地域支援センター☎043-307-3812</p>
司法書士・土地家屋調査士による相談(相続登記、成年後見、遺言・贈与、土地建物登記・測量・境界等)	<p>第2(火)午前10時～正午＝市役所相談室</p> <p>先着6組</p> <p>広報広聴課☎7167-1119</p>	<p>家庭児童相談(心配な児童の連絡を含む)</p> <p>(月)～(金)午前8時30分～午後5時15分</p> <p>子ども相談センター☎7167-1458</p>
不動産相談(売買・賃貸借契約時のトラブル)	<p>第1(金)午前10時～午後3時＝市役所相談室</p> <p>広報広聴課☎7167-1119</p>	<p>子どもやまびこ電話 柏</p> <p>(月)～(金)午後1時～7時</p> <p>少年補導センター☎7166-8181</p>
高齢者の就労・社会参加相談	<p>(火)～(金)午前10時～午後3時30分</p> <p>Re:スタート55+(パレット柏)☎7157-0282</p>	<p>少年相談</p> <p>(月)～(金)午前9時～午後5時</p> <p>少年補導センター☎7164-7571</p>
障害者差別に関する相談(電話・面接)	<p>▶電話相談＝(月)～(金)午前9時～午後5時</p> <p>▶面接＝毎週(水)午前9時～午後5時、ラコルタ柏(教育福祉会館)</p> <p>千葉県東葛飾障害者相談センター☎7179-1088・FAX7165-2423</p>	<p>妊娠・出産・育児に関する相談</p> <p>(月)～(金)午前9時～午後5時</p> <p>母子保健課☎7167-1257</p>
		<p>外国人のための相談</p> <p>英語＝(木)、中国語＝(水)・(金)、スペイン語＝(月)、韓国語＝第2・4(火)※いずれも午後1時～5時</p> <p>外国人相談窓口(市役所本庁舎3階)☎7168-1033</p>

トチュー サイチュー 途chu取chu のチュ目案件

01 シェアサイクルの件

今号からトチュー調査員に仲間が加わりました。これからトチュー・サイチューの仲良し調査員が、柏の気になる「注目案件」を一緒に調査します。

今回は、昨年2月に始まったシェアサイクルを体験してきました！



24時間利用可能！ 市内130カ所に設置

サービス開始から1年ちょっとが過ぎ、自転車が置かれているステーションはおおよそ130カ所にまで増えました。最近では北柏駅周辺や道の駅しょうなんなどにも新設され、市内全域に広がっています。

観光地などのレンタサイクルは、借りた場所に返却することが基本ですが、シェアサイクルは「HELLO CYCLING (ハローサイクリング)」のステーションであれば、借りた場所でなくても市内・外問わず返却でき、24時間利用できます。

黄色い看板が目印！



自転車×公共交通機関で広がる利用

「疲れちゃった」「バス停まで遠い」「車がなくて出かけられない」、そんなときはシェアサイクルの出番。バスや電車と組み合わせることで、利用の幅もぐっと広がります。

こんなときに便利	
行き	帰り
● 駅まで元気に歩いて電車通勤	→ 疲れたから駅から家までシェアサイクル
● バスでスーパーマーケットに買い物へ	→ 荷物が重たいから、かご付きシェアサイクル
● シェアサイクルで飲食店へ	→ お酒を飲んだからバスで帰る

ちょこっと使いができていいね

快適運転！ 全台電動アシスト付き

いざ乗ってみると、自転車の重さはほとんど気になりません。電動アシストが効いて、坂道でも風が強くてもぐんぐん進みます。いつも乗っているママチャリより、風を切って走れる感覚が心地よかったです。

今では多い時で月に2,500人が利用するシェアサイクル。新しい移動手段として気軽に利用してみませんか。

利用は簡単・便利！

まずはアプリをダウンロード



ハローサイクリング



iPhone用



Android用

1 スマホアプリで予約して、利用開始



ステーションと自転車を選択して予約。アプリで予約した自転車の番号（車両番号）を確認。アプリ内の「解錠」ボタンをタップして、利用開始。

行き先が決まったら、目的地付近のステーションの空き状況をチェックし、返却予約をしておくのがお勧め。



30分以内の利用であれば、利用開始後すぐに返却予約ができます

2 返却する

ステーションのラックに自転車を止めて、後輪の鍵を手動でかけ、アプリ内の「返却」をタップすると、返却が完了。



黒色の鍵をガチャンと音がするまでかけてね

利用方法に困ったら

利用方法や不明点などは、市のホームページを見るかお問い合わせください。

【対応時間】 午前9時～午後6時

☎ HELLO CYCLING お客様サポート窓口

☎ 050-3821-8282



市ホームページ

【問い合わせ】 交通政策課 ☎ 7167-1219 ・ FAX 7160-1788

📷 Kashiwa Photo Diary

～ まちの出来事を写真とともに ～



2/15 まちあそび人生ゲームで街の魅力を再発見

@柏駅周辺

柏駅周辺の65店舗をボードゲーム「人生ゲーム」のマスに見立て、ルーレットを回してマスを進めていく街歩きイベントを開催。子どもから大人までおよそ2,300人の参加者は、各マスに設けられたミニゲームに挑戦したり、買い物をしたりしながらゴールを目指し、街の活気と魅力を堪能しました。



2/17 連携を強化！ 海上自衛隊と沼南消防署が合同訓練


@海上自衛隊下総航空基地

航空機の不時着で、多くの負傷者が発生した現場を想定した訓練を開催。事故現場と救護所が離れていて、自衛隊と消防隊、救急隊の高度な連携が求められる中、それぞれの現場でお互いが担うべき役割を意識して行いました。出動・搬送・応急処置を繰り返し行う場面や、負傷の程度でグループを分けて、より重度のかたを優先的に処置する場面などを想定し、実際の災害現場を思わせる緊張感の中、隊員たちは訓練に臨みました。

野菜チャージ

今日、食べたい
柏の一軒

ここでは、「手軽に、気軽に、おいしく」外食でも野菜を食べてほしいと、積極的に野菜料理を提供する「野菜を食べよう柏協力店」を紹介します。お店の魅力を知って、野菜を食べるきっかけにしてみませんか。



同協力店一覧

第1回 隠れ庵 久利舟 古民家風の隠れ家で 和の癒やしのひとときを



天ぷら御膳

野菜たっぷりの天ぷらと豆腐サラダ、刺身、本場・讃岐うどんのセット御膳。綿実油(めんじつゆ)を使用したクセのない軽やかな口当たりの天ぷらは食べやすく、名物の自然薯とろろと合わせるると1日に必要な野菜量のおよそ半分・180グラムの野菜を取れます



調理主任栄養士・齋藤友陽さん(左)、女将(おかみ)・齋藤亜夕実さん

名戸ケ谷の街に静かにたたずむ和食レストラン・久利舟(くりふね)は、古民家風の装飾がどこか懐かしく、その雰囲気自然と心が安らぐお店です。開業から18年、いつもの食事だけでなく、お祝いの場としても地域に親しまれています。

驚くべきは全ての材料へのこだわり。肉は山形県、うどんは香川県など、産地に自ら足を運び、調味料一つに至るまで何軒も回り仕入れ先を決めています。産地直送のため鮮度はどれも抜群です。さらに、料理は全て手作りで、余計なものを入れていません。そこにはどの料理を選んででも体に優しく、おいしい物を食べてほしいという思いが込められています。

ゆったりと時間が流れる空間で味わう料理の数々は、訪れたかたに喜びと癒やしを届けてくれること間違いなしです。

女将からのメッセージ

この店で過ごした時間が、皆さんの大切な思い出の一部になれたらうれしいです

米沢牛ステーキ とろろ御膳

産地直送の最高品質の米沢牛は、脂が甘く口の中でとろけます。自然薯とろろをブレンド麦にかける名物「麦とろ」を食べれば、その香りと強い粘りに思わず心を奪われます



今月のプレゼント

天ぷら御膳 無料券 2名様

締め切り 4/10(金)

応募方法 市内在住のかたで、次のいずれかで▶市のホームページ▶はがき

※はがきでの応募方法は本誌3ページで。応募は1人1回。当選者の発表はプレゼントの発送をもって代えさせていただきます



隠れ庵 久利舟

【住所】 名戸ケ谷1030-5

【問い合わせ】 ☎7199-7579 同店ホームページ



市の情報をもっと知りたい!

柏市公式
ホームページ



柏市公式
LINEアカウント



柏市公式エクス



広報誌の配布に関する 問い合わせはこちら

広報かしわ宅配コールセンター

☎0120-276-673

受付時間/午前8時30分~午後5時15分

※土・日曜日、祝日、年末年始を除く

柏市の人口

※R8.3.1現在()内は前月比

世帯数 204,398世帯(+195世帯)

総人口 438,175人(+39人)

男 215,995人

女 222,180人

携帯電話や松戸局(047局)から本誌の市外局番のない番号にかけるときは最初に「04」を付けてください

電話での問い合わせが困難な場合はファクス
7166-8289もご利用ください



リサイクル可能な紙と植物油インキを使用しています。また、見やすいユニバーサルデザインフォントを採用しています。