

潜入!! 工事現場 🔍

途ちゅアフター

最終回 >>> 北柏ふるさと公園 ウッドデッキ設置工事



お散歩にはまっているトチューです。今回は、手賀沼のほとりにある北柏ふるさと公園にウッドデッキを設置する工事を見てきたよ。

トチューからのお知らせ

4月号から仲間が加わり、新連載が始まるよ。お楽しみに!



北柏ふるさと公園では、市と公園管理者が協働して、手賀沼を一望できるウッドデッキの設置工事を進めています。ウッドデッキの広さは、幅22.5メートル、奥行き15メートル、

散歩の途中に気軽に立ち寄ってゆったり過ごせるほか、音楽イベントの会場や手賀沼花火大会の観覧席として利用することもできます。

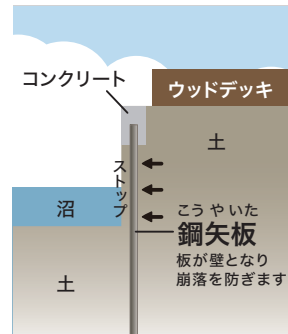
工事現場をのぞくと、ちょうど地盤を整えていて、土をならしたり、既存の園路から直接アクセスできる、新しい園路の整備を進めたりしていました。今回の工事で特に重要なのが、土地の崩落を防ぐ護岸工事です。手賀沼の水辺と地盤の間に、沼の深くまで鋼矢板（こうやいた）という鉄製の板を打ち込んで壁を造り、地盤への水の浸食を防止します。この長くて薄い板を隙間なく設置することで、沼の水と陸地をしっかりと遮断するだけでなく、土砂の流出や土地の崩落を防ぐことができるため、ウッドデッキの耐久性や安全性を高

手賀沼からの風が心地良い〜♪



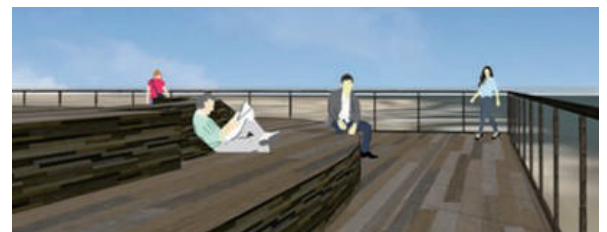
める上で重要な役割を果たしています。

また、ウッドデッキの素材に天然木を使用することで、手賀沼の豊かな自然と調和し、よりぬくもりを感じられます。



頑丈な鋼の板を沼に打ち込みます 設置場所の土をならします

さらに、園路は段差のないスロープを設置するなどバリアフリー対応のアスファルト舗装となり、多くのかたがより安心して散歩できる空間になります。ウッドデッキ脇の階段を利用すれば、そのまま手賀沼につながるようになるため、音楽などのイベントだけでなく、サップなど水辺ならではのアクティビティの拠点としてもにぎわいそうです。



完成イメージ

手賀沼の魅力を感じることができる新たな場所として、完成が今からとても楽しみです。ご協力いただいた公園緑地課の皆さん、ありがとうございました!

トチュー調査員の もっと知りたい!

Q1 いつから使えるようになるの?

A 今年の7月ごろのオープンを予定しています

Q2 ウッドデッキには誰でも入れるの?

A 普段は誰でも入ることができます。花火大会などのイベント時や、大雨等で手賀沼の水位が上昇した時には制限がかかる場合があります

【問い合わせ】 広報広聴課 ☎7167-1175・FAX 7166-8289