

納期限は3月31日(火)

国民健康保険料の第10期

☎保険年金課 7191-2594

介護保険料の第10期

☎高齢者支援課 7167-1022

納期限までに必ずご納付を
口座振替のかたは預貯金残高にご注意を

J-Coin Payが取り扱い終了

保険料や上下水道料金などの公金の納付について、J-Coin Payの取り扱いが終了します。

終了後は、納付書に指定納付方法として記載があっても、J-Coin Payで納付することができないためご注意ください。

取り扱い終了日／3月31日(火)※上下水道料金など一部の公金は8月31日(月)
☎国民健康保険料・後期高齢者医療保険料について＝保険年金課 7191-2594、介護保険料について＝高齢者支援課 7167-1022、上下水道料金について＝料金課 7167-1409

キッズ

はぐはぐひろば沼南が休館



運営業者の変更に伴う準備のため、はぐはぐひろば沼南を次のとおり休館します。

休館期間／3月31日(火)午後1時～4時30分、4月1日(水)・2日(木)※休館期間は変更となる場合あり

◎詳しくは市のホームページで
☎子育て支援課 7168-1034

東日本銀行の市税等の窓口収納が取り扱い終了

東日本銀行での市税や上下水道料金など、公金の納付書の取り扱いが3月31日(火)で終了します。

終了後は、納付書に指定納付場所として記載があっても、同行の窓口で納付する場合は、手数料を別途負担する必要があります。

☎口座振替による納付は継続するため、口座変更は不要
☎財政課 7167-1120

柏駅前行政サービスセンターの日曜日臨時開所

3・4月は転入・転出が集中し混雑するため、日曜日も窓口を開設します。
☎3月29日(日)・4月5日(日)午前9時～午後5時

☎柏駅前行政サービスセンター(柏高島屋ステーションモール新館12階)

取り扱い業務／住民異動届(転入・転出届等)、各種証明書の発行(住民票の写し・印鑑登録証明書・税証明等)、印鑑登録、戸籍の届け出(婚姻届・出生届等)、市税等の収納など

☎柏駅前行政サービスセンター 7144-5050

柏寿荘本館改修工事に伴う休館と避難所休止

改修工事のため、柏寿荘本館を休館します。休館期間中は避難所としても使用できないため、自宅付近の避難所をご使用ください。

休館期間／4月1日(水)～来年3月31日(水)
☎休館について＝高齢者支援課 7168-1996、避難所について＝防災安全課 7167-1115

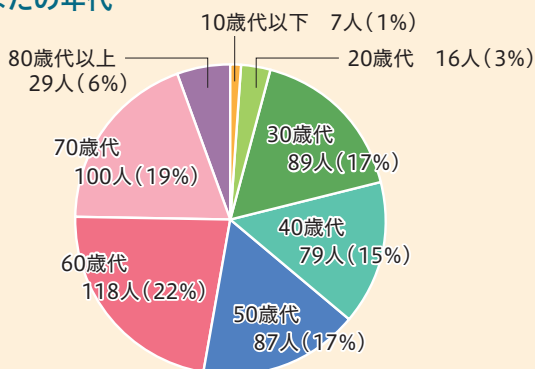
広報かしわに関するアンケート結果を公表

☎広報広聴課 7167-1175・FAX 7166-8289



市では、令和7年12月18日～令和8年1月13日に、広報かしわの読者の年齢層や読み方などについて調査するため、市民の皆さんにアンケートを行いました。525人のかたからご回答いただき、今回はそのアンケート結果の一部をお知らせします。

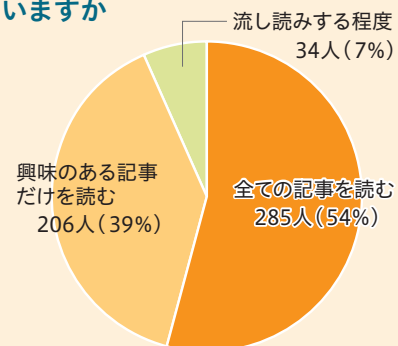
1 あなたの年代



回答者のうち、30～70歳代のかたがおよそ90パーセントを占めていて、各年代で大幅な偏りはなく、幅広い世代に読まれています。

また、93パーセントのかたが、流し読みではなく何らかの記事を読んでいて、そのうち39パーセントのかたが

2 どのように広報かしわを読んでいますか



「興味のある記事だけを読む」と回答していることから、読者のかたが必要とする情報を見つけやすい誌面作りを引き続き行っていきます。

今後も皆さまの多様なニーズに応えられるよう、さまざまな分野のテーマを取り上げていきます。

■ 公開される審議会等

☑ 傍聴希望者は当日5分前までに、会場へ直接



その他の
審議会など

名称	とき	ところ	定員	問い合わせ
柏市在宅医療・介護多職種連携協議会	3月13日(金)午後7時～9時	柏地域医療連携センター1階研修室	先着5人	地域医療推進課 ☎7197-1510
柏市環境審議会	3月16日(月)午前10時～正午	ウェルネス柏4階研修室	先着10人	環境政策課 ☎7167-1695
柏市公設市場運営審議会	3月19日(木)午前10時30分～正午	公設市場管理棟2階会議室	先着8人	公設市場 ☎7131-2620
柏市第二清掃工場運営委員会	3月25日(水)午後2時～4時	南部クリーンセンター第二清掃工場3階中会議室	先着3人	南部クリーンセンター ☎7170-7080
柏市子ども・子育て会議		市役所分室3の2階第4会議室	先着5人	こども政策課 ☎7170-2692

資格確認書等を送付します

医療機関等を受診する際は、マイナ保険証か資格確認書を提示してください

昭和26年4月2日～
昭和26年5月1日生まれのかたへ

75歳の誕生日から利用できる後期高齢者医療資格確認書を送付します

→ 3月下旬に発送予定です

昭和31年3月2日～
昭和31年4月1日生まれの
柏市国民健康保険利用のかたへ

4月から利用できる資格情報のお知らせか資格確認書を送付します

→ 3月18日(水)に発送予定です

☎ 保険年金課 ☎7191-2594

ごみ出しカレンダーを配布

3月1日(日)から、令和8年度版のごみ出しカレンダーを町会・自治会・区や住宅管理会社等を通じて配布します。3月中に届かない場合は、次の場所で受け取ってください。

☑ 配布場所／環境サービス課(市役所本庁舎4階)、沼南支所(沼南庁舎1階)、柏駅前行政サービスセンター(柏高島屋ステーションモール新館12階)、近隣センター・出張所(周辺地域分だけ)
☑ 市のホームページでも閲覧可
☎ 環境サービス課 ☎7167-1139

姉妹都市トランス市 派遣青少年を募集



柏市を代表してトランス市へ派遣される、国際交流に興味・関心のある若者世代のかたを募集します。

☑ 派遣期間／8月3日(月)～21日(金)

☑ 派遣先／トランス市(アメリカ)

☑ 市内在住・在学で平成18年4月2日～平成23年4月1日生まれで、説明会に参加できるかた、8人

☑ 40万円程度

☑ 申込期間／3月23日(月)～4月1日(水)

☑ 3月22日(日)午後2時から、ラコルタ柏(教育福祉会館)で説明会あり

☑ 応募条件や申し込み方法など、詳しくは国際交流センターのホームページで

☎ 国際交流センター ☎7157-0281

LED照明へ 計画的に交換しましょう

家庭やオフィス、工場などで使用される蛍光灯の製造等が、順次廃止されます。寿命が長く消費電力も抑えられるLED照明へ、計画的な交換をご検討ください。

家庭で使用した蛍光灯を廃棄する際は有害ごみ(危険・有害物)、オフィス等は産業廃棄物として処分をお願いします。

☎ ゼロカーボンシティ推進課 ☎7168-0703

地球温暖化への適応策に関する公開勉強会



☑ 3月14日(土)午後3時30分～5時

☑ 所 パレット柏

☑ 市内在住・在勤のかた、先着10人

☑ 地球温暖化の現状と対策について調査報告を聞き、異常気象や自然災害などへの適応策を考えます

☑ 3月1日(日)午後1時から、3ページ下の必要事項を書いて、かしわ環境ステーションへ ☎ info@kankyostation.org

☑ 詳しくはかしわ環境ステーションのホームページで

☎ かしわ環境ステーション ☎7170-7090(午後1時～5時)、ゼロカーボンシティ推進課 ☎7168-0703

保健事業利用券の申し込みを開始



市では、4月から利用できる保健事業利用券の申し込みを3月2日(月)から受け付けます。

☑ 令和7年度以前の保険料の未納がなく、次のいずれかに該当するかた ▶ 柏市国民健康保険に加入していて、来年3月31日(水)時点で18歳以上 ▶ 市内在住で、千葉県後期高齢者医療に加入している

利用できる事業／ ▶ はり等施術事業 ▶ お口の健康事業 ▶ 運動事業

☑ 本人確認書類

☑ 保険年金課(市役所本庁舎1階)・沼南支所(沼南庁舎1階)・柏駅前行政サービスセンター(柏高島屋ステーションモール新館12階)・出張所へ直接か市のホームページで

☑ ▶ 4月以降に保険年金課で申し込む場合は即日発行。それ以外は郵送 ▶ 即日発行の手続きを本人以外のかたが行う場合は、そのかたの本人確認も必要

☑ 利用方法など、詳しくは市のホームページで

☎ 健康増進課(保険年金課共通電話受付) ☎7191-2594



在宅医療情報紙「わがや」を発行



先進的事例として注目されている柏市の取り組みや、さまざまな職種のかたが連携して支える在宅医療の仕組みを紹介します。

配布開始日／3月1日(日)

配布場所／柏地域医療連携センター、近隣センター、地域包括支援センター、市内医療機関ほか

☎バックナンバーや最新号は市のホームページで閲覧可

☎地域医療推進課☎7197-1510

あけぼの山農業公園バーベキュー場オープン



あけぼの山農業公園に、手ぶらで誰でも楽しめる炭火バーベキュー場がリニューアルオープンします。

営業開始予定日／3月1日(日)

営業時間／午前10時～午後1時・午後1時45分～4時45分

◎申し込み方法や利用料金など、詳しくはあけぼの山農業公園のホームページで

☎☎あけぼの山農業公園☎7133-8877



3月1日～7日は火災予防運動週間



空気が乾燥し、風が強い気候が続いています。火の元に注意し、消火器・火災警報器の設置や点検をしましょう。

小学生の防火ポスター展

展示期間／3月8日(日)まで

☎セブンパークアリオ柏(大島田1丁目)

☎当日、会場へ直接

◎詳しくは市のホームページで

☎火災予防課☎7133-8792

監査の結果を公表



令和7年度の包括外部監査結果報告書を公表しています。

閲覧場所／行政資料室(市役所本庁舎1階)、行政資料コーナー(沼南庁舎1階)、市のホームページほか

◎内容など、詳しくは市のホームページで

☎監査事務局☎7167-1179

宝くじの助成金で備品を購入

高田・松ヶ崎地域ふるさと協議会では、自治総合センターから交付されたコミュニティ助成事業助成金で、地域活動で使用するテントやプロジェクター等の備品を購入しました。

☎高田近隣センター☎7144-9292

さわやかサービス協力会員登録説明会

日常生活でお困りの高齢者や障害のあるかた、産前産後の母親をサポートする活動の説明会を開催します。

☎3月18日(水)午前10時～正午

☎沼南社会福祉センター

☎市内在住で心身共に健康なかた、先着20人

☎筆記用具

☎3月2日(月)午前9時から、柏市社会福祉協議会さわやかサービスへ電話で

☎さわやかサービス☎7197-6400

簡易修繕受注資格審査の追加申請を受け付け



☎申請日時点で、営業実績が1年以上で、市内に本店がある法人か個人事業者※既に競争入札参加資格者が簡易修繕(営繕)業務受注資格者であっても、未登録の業種を希望する場合は申請が必要

資格の有効期間／4月1日～来年3月31日

☎3月16日(月)までに、契約課(市役所本庁舎3階)で配布する申請書類に必要事項を書いて、〒277-8505 柏市役所契約課へ郵送(当日消印有効)か直接持参を※申請書類は市のホームページからダウンロード可

◎対象業務など、詳しくは市のホームページで

☎契約課☎7167-1121

3月

健康ガイド

☎=予約制 ウ柏=ウェルネス柏

夜間・休日に急病になったら

▶夜間=内科・小児科☎7163-0119※音声案内

▶日曜日・祝日=歯科☎7164-8114(午前9時45分～正午) 歯科以外☎7163-0119※音声案内

保健予防課☎7167-1254

こころの健康相談☎	13日(金)・17日(火)・19日(木)・24日(火)午後2時～4時、ウ柏。心の健康について悩んでいるかたや家族。精神科医による相談
アルコール等悩みごと相談☎	10日(火)午後2時～4時、ウ柏。本人・家族
アルコール等家族会☎	16日(月)午後2時～4時、ウ柏。家族
アルコール・リカバリーミーティング	3日(火)午後2時～4時、ウ柏。本人・家族
HIV等検査☎	2日(月)午前9時～10時15分、ウ柏※予約は市のホームページで

母子保健課☎7167-1257

ママパパサロン☎	12日(木)午前9時30分～11時。初めての出産を迎える夫婦。オンラインによる講義や交流。予約は市のホームページで
新生児訪問☎	生後2カ月以下の乳児がいる家庭に助産師や保健師が訪問し、赤ちゃんの成長の確認や育児相談を行います※申し込みは生後14日以内に、母子健康手帳別冊から申請フォームで

対象者には通知を順次送付

▶1歳6カ月児健診 ▶フッ化物歯面塗布 ▶3歳児健診

医療安全支援センター(総務企画課内)☎7167-1775

医療安全相談 (月)～(金)午前9時～正午・午後1時～4時

衛生検査課☎7167-1268

飲用井戸の水質検査☎ 10日(火)午前9時～11時、ウ柏。検査は有料※PFOS・PFOAは検査不可

沼南体育館のイベント



①沼南初級ZUMBA教室

📅4月7日～6月2日の毎週火曜日午前9時30分～10時30分※5月5日を除く。計8回

②沼南ナイトヨガ教室

📅4月7日～6月2日の毎週火曜日午後7時15分～8時15分※5月5日を除く。計8回

③沼南初級ピラティスA教室

📅4月8日～6月10日の毎週水曜日午前9時30分～10時30分※4月29日・5月6日を除く。計8回

④沼南初級ピラティスB教室

📅4月8日～6月10日の毎週水曜日午前11時～正午※4月29日・5月6日を除く。計8回

⑤初級キックボクササイズ教室

📅4月8日～6月10日の毎週水曜日午後7時15分～8時15分※4月29日・5月6日を除く。計8回

⑥沼南ナイトピラティス教室

📅4月9日～5月28日の毎週木曜日午後7時15分～8時15分(計8回)

⑦沼南リラックスヨガ教室

📅4月10日～5月29日の毎週金曜日午前9時30分～10時30分(計8回)

⑧沼南初級太極拳教室

📅4月10日～5月29日の毎週金曜日午前9時30分～10時30分(計8回)

《共通》

👤18歳以上のかた、各先着40人

📌①＝南米発祥のダンスフィットネスで脂肪を燃焼し心肺機能を向上②・⑦＝体をゆったりと伸ばし心身を整えます③・④・⑥＝体幹部を強化し姿勢を整えます⑤＝キックやパンチのシンプルな動作で未経験者や体力不足の人でも楽しくエクササイズ⑧＝ゆっくりとした動作の繰り返しで足腰の強化や大脳の活性化

💰各6,800円

👜運動ができる服装・室内履き、タオル、飲み物

📅3月7日(土)午前10時から、柏市スポーツ施設のホームページで

👨‍👩‍👧子ども同伴不可

📞詳しくは柏市スポーツ施設のホームページで

📍沼南体育館 ☎7128-5587

中央体育館のイベント



①リラックスヨガ教室

📅4月7日～6月2日の毎週火曜日午前9時30分～10時30分※5月5日を除く。計8回

②ピラティス教室

📅4月7日～6月2日の毎週火曜日午前11時～正午※5月5日を除く。計8回

③ナイトピラティス教室

📅4月7日～6月2日の毎週火曜日午後7時30分～8時30分※5月5日を除く。計8回

④初級ピラティスA教室

📅4月8日～6月3日の毎週水曜日午前11時30分～午後0時30分※5月6日を除く。計8回

⑤初級ヨガA教室

📅4月9日～5月28日の毎週木曜日午前9時30分～10時30分(計8回)

⑥初級ヨガB教室

📅4月9日～5月28日の毎週木曜日午前10時45分～11時45分(計8回)

⑦初級フラダンス教室

📅4月10日～6月5日の毎週金曜日午前9時30分～10時30分※5月1日を除く。計8回

👜パウスカートの無料貸し出しあり

⑧初級ピラティスB教室

📅4月10日～6月5日の毎週金曜日午前11時30分～午後0時30分※5月1日を除く。計8回

⑨シニア体操教室

📅4月10日～6月5日の毎週金曜日午後1時30分～2時30分※5月1日を除く。計8回

《共通》

👤18歳以上のかた、各先着50人

📌①・⑤・⑥＝体をゆったりと伸ばし心身を整えます②～④・⑧＝体幹部を強化し姿勢を整えます⑦＝音楽に合わせて全身で踊ります⑨＝音楽に合わせて体操し全身の筋肉を刺激します

💰各6,800円

👜運動ができる服装、タオル、飲み物

📅3月7日(土)午前10時から、柏市スポーツ施設のホームページで

👨‍👩‍👧子ども同伴不可

📞詳しくは柏市スポーツ施設のホームページで

📍中央体育館 ☎7179-5755

キッズ

部活動の地域展開に関する取り組みを公開



市では、中学生の部活動の地域展開に関する取り組み内容などの情報を公開しています。

📞取り組み内容など、詳しくは市のホームページで

📞指導課 ☎7191-7369

あけぼの山農業公園 キッチンカーを募集



あけぼの山農業公園に出店するキッチンカーを募集します。

📅出店期間/4月1日～来年3月31日

📌自動車を利用した飲食店の営業許可を受けているかた、各3店

👨‍👩‍👧出店するかたは事前登録を

📞申し込み方法など、詳しくは同公園のホームページで

📍あけぼの山農業公園 ☎7133-8877



3月1日～7日は建築物防災週間

地震や台風などによる災害はいつ起こるか分かりません。老朽化したり壊れたりした建物や塀などを放置すると、思わぬ事故につながります。

この機会に建物等の状態を点検し、適切な維持・保全に努めましょう。

📞建築指導課 ☎7167-1145



外国語講座



パレット柏の講座 所パレット柏

講座名	曜日	とき
①英会話入門A	(月)	4月6日～9月14日午前11時～午後0時30分(計17回)
②英会話入門B	(月)	4月6日～9月14日午後0時45分～2時15分(計17回)
③英会話入門C	(水)	4月8日～9月9日午後1時～2時30分(計19回)
④英会話初級A	(月)	4月6日～9月14日午後2時30分～4時(計20回)
⑤英会話初級B	(月)	4月6日～9月14日午後4時15分～5時45分(計20回)
⑥英会話初級C	(水)	4月8日～9月9日午後3時～4時30分(計19回)
⑦英会話中級	(月)	4月6日～9月14日午前9時15分～10時45分(計20回)
⑧中国語初級	(火)	4月7日～9月8日午後0時45分～2時15分(計17回)
⑨中国語中級	(火)	4月7日～9月8日午後2時30分～4時(計17回)
⑩韓国語入門A	(木)	4月16日～9月17日午前10時～11時30分(計20回)
⑪韓国語入門B	(金)	4月10日～9月11日午後0時45分～2時15分(計20回)
⑫韓国語初級A	(木)	4月9日～9月10日午後1時～2時30分(計20回)
⑬韓国語初級B	(金)	4月10日～9月11日午後2時30分～4時(計20回)
⑭韓国語中級A	(金)	4月10日～9月11日午後4時15分～5時45分(計20回)
⑮韓国語中級B	(木)	4月9日～9月10日午後3時～4時30分(計20回)
⑯スペイン語入門	(土)	4月11日～9月12日午前10時～11時30分(計19回)
⑰スペイン語初級	(金)	4月10日～9月11日午前9時15分～10時45分(計20回)
⑱スペイン語中級	(金)	4月10日～9月11日午前11時～午後0時30分(計20回)
⑲フランス語入門	(火)	4月7日～9月8日午前10時～11時30分(計19回)
⑳インドネシア語入門	(土)	4月11日～9月12日午前9時30分～11時(計19回) ※第3土曜日は正午～午後1時30分

柏の葉サービスコーナーの講座 所柏の葉サービスコーナー

講座名	曜日	とき
②1柏の葉英会話入門	(月)	4月6日～9月14日午前10時～11時30分(計20回)
②2柏の葉英会話初級	(月)	4月6日～9月14日午後1時～2時30分(計20回)
②3柏の葉英会話中級	(水)	4月8日～9月9日午後1時～2時30分(計19回)
②4柏の葉中国語入門	(水)	4月8日～9月9日午前10時30分～正午(計17回)
②5柏の葉中国語初級	(金)	4月10日～9月11日午後1時～2時30分(計20回)
②6柏の葉韓国語入門	(火)	4月7日～9月8日午前10時30分～正午(計19回)
②7柏の葉韓国語初級	(月)	4月6日～9月14日午後3時～4時30分(計20回)
②8柏の葉韓国語中級	(水)	4月8日～9月9日午後3時～4時30分(計19回)

《共通》

所市内在住・在勤・在学のかた、①～②0＝各18人②1～②8＝各10人

費①～②0＝22,100～26,000円②1～②8＝25,500～30,000円※テキスト代は別途負担

所3月7日(土)までに、はがきに3ページ下の必要事項とメールアドレスを書いて、〒277-0005柏1丁目7-1-301 柏市国際交流センター(パレット柏)へ郵送(必着)・✉gaikokugo@kira-kira.jpするか直接※応募者多数の場合は抽選

◎休講日など、詳しくは国際交流センターのホームページで

所国際交流センター☎7157-0281

富勢ヨガ教室



所4月10日～5月29日の毎週金曜日午前10時30分～11時30分(計8回)

所富勢運動場

所18歳以上のかた、先着20人

費6,800円

所運動ができる服装、タオル、飲み物

所3月7日(土)午前10時から、柏市スポーツ施設のホームページで

所子ども同伴不可

◎内容など、詳しくは柏市スポーツ施設のホームページで

所中央体育館☎7179-5755

ユネスコ

春季英会話教室



所4月15日～6月24日の毎週水曜日午前10時～正午※5月6日を除く。計10回

所ラコルタ柏(教育福祉会館)

所市内在住・在勤のかた、各30人

所世界遺産を英語で学び、旅で役立つ英会話を習得します

費7,000円※テキスト代は別途負担

所4月3日(金)までに、はがきに3ページ下の必要事項を書いて、〒277-0005柏5丁目8-12 柏ユネスコ協会へ郵送(当日消印有効)か✉kashiwaunesco@jcom.zaq.ne.jpで※応募者多数の場合は抽選

所柏ユネスコ協会(篠田)☎090-3207-0802、文化課☎7191-7403

出張リボン館



所3月12日(木)・13日(金)午前9時30分～午後3時30分

所高田近隣センター

所洋服・食器等のリユース品の販売や、不要品・家庭で余った食品の寄付の受け付け

所当日、会場へ直接

◎寄付の条件など、詳しくは問い合わせを

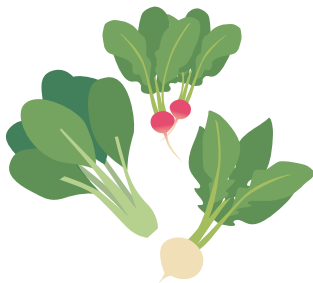
所リサイクルプラザリボン館☎7199-5082



春野菜栽培体験



時 3月22日(日)・29日(日)午後1時～3時(計2回)
 所 柏たなか農園(船戸)
 定 先着10組※1組5人まで
 内 カブ、コマツナ、ハツカダイコンなどの春野菜の育て方を学び、栽培・収穫します
 費 1組4,000円
 備 汚れてもよい服装、長靴、手袋
 申 3月1日(日)午前9時から、柏たなか農園のホームページで
 備 収穫した野菜を持ち帰り
 問 柏たなか農園 ☎080-6123-6232、農政課 ☎7167-1143



まちのトークルーム



時 3月25日(水)午後2時～4時※入退出自由
 所 ラコルタ柏(教育福祉会館)
 定 市内在住・在勤・在学のかた
 内 参加者同士で日頃気になっていることなどを自由に話します
 申 当日、会場へ直接
 問 柏市社会福祉協議会 ☎7163-9001

歌って健康！
歌声サロン



時 4月27日(月)午後2時～4時
 定 先着200人
 内 ピアノやバンドの生演奏で、青春の歌や童謡を楽しく歌います
 費 1,000円※高校生以下500円
 申 3月1日(日)午前10時から、アミュゼ柏へ電話か直接
 ◎詳しくはアミュゼ柏のホームページで
 所 問 アミュゼ柏 ☎7164-4579

紙飛行機大会



時 3月21日(土)・22日(日)午前9時30分～午後6時※雨天中止
 所 中原ふれあい防災公園
 定 ▶小学生までの部=小学生以下のかた ▶一般の部=どなたでも ▶親子ペアの部=小学2年生以下の子どもと保護者、各日先着1,000組
 内 紙飛行機を作って飛距離を競ったり、屋台やキッチンカー、抽選会などの縁日を楽しんだりします
 費 1,500円※小学生までの部500円など、割引制度あり
 申 当日、会場へ直接
 備 上位入賞者に賞品あり
 ◎受付時間など、詳しくは同大会実行委員会のホームページで
 問 同大会実行委員会 ☎080-5467-7091、商工観光課 ☎7128-4780



パレット柏のイベント

所 問 パレット柏 ☎7157-0280



その他のイベント

イベント・内容	と き	対象・定員	費 用
①午後クラ 吉田夢佳ピアノ・リサイタル	3月12日(木)午後1時30分～2時15分	先着80人	無料
②スマホパソコン無料相談	3月13日(金)午後1時～4時	先着30人	
③ストリートピアノ	3月21日(土)～30日(月)午後1時～2時20分・午後7時～9時	どなたでも	
④おたのしみ劇場	3月25日(水)午前10時30分～11時	乳幼児と保護者、先着10組	
⑤和菓子学「幸先と幸福ぞうり」	3月28日(土)午後0時30分～2時45分	先着16人	3,000円
⑥おはなし会	4月1日(水)午前10時30分～11時	乳幼児と保護者、先着10組	無料
⑦本と花の広場「感謝の気持ちを届けよう！」	4月11日(土)午前10時～4時	どなたでも	2,000円
⑧ほんとうの数学「集合の話・集合論入口」	4月11日(土)・5月9日(土)午後0時15分～2時45分(計2回)	先着32人	
⑨親子で鑑賞 人形芝居「グリムのかばん」	4月12日(日)午後2時～3時	先着80人	2,500円※2歳以下無料など、割引制度あり
⑩美学講座「癒やしの音色シンギングボウル」	4月19日(日)午後7時～8時30分	先着20人	1,000円
⑪ブラっとパレットコンサート	4月25日(土)午後4時～6時	先着60人	2,000円

申 ▶①～③・⑦=当日、会場へ直接 ▶④・⑨・⑪=3月2日(月)⑥=3月16日(月)午前9時から、パレット柏のホームページで ▶⑤・⑧=3月2日(月)午前9時から、3ページ下の必要事項を書いて、パレット柏へ✉palettekashiwa.mail@gmail.comで ▶⑩=3月2日(月)午前9時から、パレット柏へ電話で

援農ボランティア 養成講座



☎ 4月3日～5月22日の毎週金曜日午後1時～3時(計8回)

☎ ふれあい自然楽校(船戸)

☎ 18歳以上で農業に関心があるかた、先着15人

☎ 市内の農家のかたから、農具の使い方や野菜の育て方などを、講義と実習で学びます

費 4,000円

☎ 汚れてもよい服装、長靴、手袋、帽子、筆記用具

☎ 3月1日(日)午前9時から、ふれあい自然楽校のホームページで

☎ 旬の野菜をプレゼント

☎ ふれあい自然楽校 ☎ 080-6123-6232、農政課 ☎ 7167-1143

本でつながる講演会 & 大人のビブリオバトル



☎ 3月7日(土)午後1時～4時

☎ ラコルタ柏(教育福祉会館)

☎ 先着50人

☎ 本と学びと人のつながりづくりに関する講演会を聞いたり、ビブリオバトルの観覧をしたりします

☎ 3月1日(日)午前9時から、3ページ下の必要事項を書いて、柏のまちと図書館を考えるミライ会議へ ☎ kmiraika.igi@gmail.com か市のホームページで

◎ 詳しくは市のホームページで

☎ 同会議(松清) ☎ 090-4458-6811、

☎ 図書館本館 ☎ 7164-5346

高野台春まつり 親子で楽しむ歴史さんぽ



春まつり

☎ 3月29日(日)午前10時～午後4時

☎ 高野台会館

☎ 国登録有形文化財である旧陸軍高射砲第二連隊の施設に関するパネル展示や、吹奏楽の演奏などを楽しみます

☎ 当日、会場へ直接

親子で歴史ウォーキング

☎ 3月29日(日)午後1時～2時

集合・解散/高野台会館

☎ 3キロメートル程度の道のりを歩けるかた、先着20人

☎ 戦争遺跡などを巡ります

☎ 3月2日(月)午前9時から、市のホームページで

☎ 文化課 ☎ 7191-7414



キッズ



児童センターへ行こう!



その他の
イベント

光ヶ丘遊戯室(光ヶ丘近隣センター内)

☎ 7170-7600(午前9時～正午・午後1時～5時)

ママのぼけっとおはなし会

☎ 3月5日(木)午前11時～11時40分 ☎ 乳幼児と保護者、先着20組 ☎ 当日、会場へ直接

こどもスペシャルデー

☎ 3月24日(火)午後1時30分～4時30分 ☎ 3歳～中学生、先着50人 ※未就学児は保護者同伴 ☎ 当日、会場へ直接

永楽台児童センター(永楽台近隣センター内)

☎ 7163-4050

作ってたべようデコレーションケーキ

☎ 3月15日(日)午前9時30分～午後0時30分 ☎ 小学生、先着18人 費 300円 ☎ 3月1日(日)午前10時～☎ で

南部こどもの広場(南部近隣センター内)

☎ 7173-1333

春の卓球教室

☎ 3月28日(土)午前10時～11時30分 ☎ 逆井中学校 ☎ 小学生、先着15人 ☎ 3月2日(月)午後2時～☎ で

布施遊戯室(布施近隣センター内)

☎ 7135-3960(午後1時～5時)

募集 ふせフェスタ子どもスタッフ

☎ ▶ 準備 = 3月17日(火)・24日(火)午後2時～4時、3月25日(水)午前9時30分～11時30分 ▶ 当日 = 3月26日(木)午後0時30分～4時(計4回) ☎ 小学2～6年生、先着8人 ☎ 3月1日(日)午後1時30分～☎ で

ふせフェスタ

☎ 3月26日(木)午後2時～3時 ☎ 乳幼児～小学生、先着50人 ※未就学児は保護者同伴 ☎ 当日、会場へ直接

豊四季台児童センター ☎ 7144-5363

はぐはぐスペシャル「あっぱる隊(ばい)コンサート」

☎ 3月18日(水)午前10時30分～11時 ☎ 乳幼児と保護者、先着15組 ☎ 当日、会場へ直接

高柳児童センター ☎ 7190-1348

電車好きあつまれ

☎ 3月25日(水)午前10時～正午 ☎ 小学生、先着10人 ☎ 3月1日(日)午前10時～☎ で

しこだ児童センター ☎ 7145-2522

募集 しこだ春まつりスタッフ

☎ ▶ 準備 = 3月21日(土)午前9時30分～11時30分、3月24日(火)・26日(木)午後1時30分～3時30分 ▶ 当日 = 3月27日(金)午後1時～4時(計4回) ☎ 小学3～6年生、先着15人 ☎ 3月1日(日)午前10時～☎ で

子育てミニ講座「ひといちばい敏感な子HSC」保護者

☎ 3月22日(日)午前10時～11時(個別相談は午前11時～正午) ☎ 保護者、先着10人(個別相談は先着5人) ☎ 3月1日(日)午後2時～☎ で

釜のめし・おもちゃ図書館

* 障害のある子もない子も手作り布おもちゃで一緒に遊びます

☎ 3月22日(日)午前10時～午後1時 ☎ 乳幼児～18歳、先着20人 ※未就学児は保護者同伴 ☎ 当日、会場へ直接

しこだ春まつり

☎ 3月27日(金)午後2時～3時30分 ☎ 乳幼児～18歳、先着80人 ※未就学児は保護者同伴 ☎ 当日、会場へ直接

保護者 = 主に保護者対象

キッズ ラコルタ柏の
社会福祉イベント



①親子で遊ぼう ドキドキワクワク楽
集会

時 3月26日(木)午前10時30分～11時30分

対 市内在住・在勤の未就学児と保護者、8組

内 触れ合い遊びやパネルシアターなどを親子で楽しめます

②高校生による主張！ みんなで討論
しよう

時 3月27日(金)午後1時30分～3時

対 市内在住・在学の高校生、12人

内 事前に自由なテーマで書いた主張を持ち寄って発表し、参加者同士で討論します

内 主張を書いた400字程度の文章
《共通》

所 ラコルタ柏(教育福祉会館)

申 ①=3月16日(月)②=3月17日(火)までに、ラコルタ柏のホームページで※応募者多数の場合は抽選

内 柏市社会福祉協議会 ☎7163-9001

キッズ 本の広場
折り紙イベント



時 3月22日(日)午前10時～11時・午前11時30分～午後0時30分・午後1時～2時30分

内 子ども・子育て支援複合施設「TeTo Te」

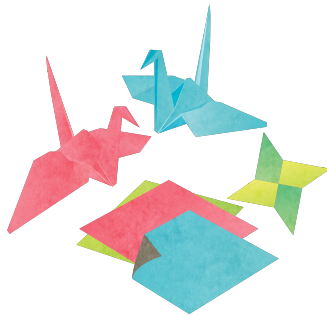
内 中学生以下のかた、各10人※未就学児は保護者同伴

内 折り紙作家から、レベルに合わせた折り紙を学んで楽しめます

申 3月9日(月)までに、市のホームページで※応募者多数の場合は抽選

◎詳しくは市のホームページで

内 図書館本館 ☎7164-5346



はーとふるメッセ in 柏



時 3月13日(金)・14日(土)午前10時～午後6時

所 イオンモール柏(豊町2丁目)

内 県内の障害福祉サービス事業所による製品の販売会

◎詳しくは市のホームページで

内 障害福祉課 ☎7167-1136・FAX 7167-0294

キッズ

こども図書館

3月のイベント



読み聞かせや手遊びなど、日にちによってさまざまなイベントを行います



イベント内容

とき

1日(日) 午前11時～11時30分

1日(日) 午後2時～2時30分

4日(水) 午前11時～11時30分

8日(日) 午前11時～11時30分

12日(木) 午前11時～11時30分

14日(土) 午前11時～11時30分

15日(日) 午後2時～2時30分

17日(火) 午前11時～11時30分

19日(木) 午前11時～11時30分

20日(金) 午前11時～11時30分

21日(土) 午後1時30分～2時30分

22日(日) 午前11時～11時30分

26日(木) 午前11時～11時30分

27日(金) 午前11時～11時30分

28日(土) 午前11時～11時30分

29日(日) 午前11時～11時30分

申 当日、会場へ直接

内 図書館 ☎7108-1111

3月 市民ギャラリー



市民活動団体によるさまざまな展示を行っています。

開催時間など

イベント・内容	開催日
墨翠会展(水墨画)	3日(火)～6日(金)
アートサークル Vue展	7日(土)～10日(火)
柏陶会作品展	11日(水)～15日(日)
柏窯会陶芸展	16日(月)～19日(木)
芳壽會展(書道・絵画・工芸など)	20日(金)～23日(月)
パレットM絵画展	28日(土)～31日(火)

内 市民ギャラリー(パレット柏) ☎7157-0280

広告欄

掲載されている広告については、直接広告主へお問い合わせください

傾聴力を高め、カウンセラー育成とキャリア支援、社会貢献活動を行う

産業カウンセラー養成講座
春開講6ヶ月コース(受講期間:4/1～9/30)
カウンセリングの基礎「傾聴」の態度・技法と、支援活動に必要な知識を学び、産業カウンセラーの資格取得をめざす講座です。

各種教育訓練給付制度あり

国家資格 **キャリアコンサルタント養成講習**
4月開講 2026年11月受験対応(受講期間:4/20～8/19)
キャリアコンサルタントに必要な知識・技能を身につけ、国家資格試験合格を目指す。養成講習修了時に受験資格が取得できます。

一般社団法人 日本産業カウンセラー協会 東関東支部
hkt-cocoro@counselor.or.jp
TEL 04-7168-7160(代表)

春の新生活、畳を替えて心地よく

国産畳表にこだわり、職人本人が直接話しを聞き、住まいに合った畳を提案してくれる「相談できる畳店」

畳の無料相談・見積りはお電話で
☎ 04-7191-0929
ご自宅の状況を確認したうえで、畳の無料相談・無料見積もりを承ります。
詳しくはこちらへ

一級畳技能士の店 **ニブヤ畳店**
〒277-0941 千葉県柏市高柳1791-16 電話 04-7191-0929
ニブヤ畳店 柏市 ☎検索

*広報かしわに掲載する有料広告を随時募集しています。詳しくは広告代理店「株式会社ウィット」☎072-668-3275へ

友好都市カムデンとの オンライン交流



📅 3月20日(金)午後1時～3時

📍 パレット柏

👤 定先着30人

📌 オーストラリアのカムデン町在住のかたとお互いの街の紹介やフリートークをオンラインで楽しめます

📄 3月1日(日)午前9時から、3ページ下の必要事項を書いて、国際交流センター(パレット柏)へ📧boshu-1@kira-kira.jpか直接

📖 詳しくは国際交流センターのホームページで

📍 国際交流センター ☎7157-0281

イチカシ 英語オリンピック



📅 3月16日(月)午後1時30分～3時

📍 市立柏高等学校

📌 市内在住・在勤・在学中、当日撮影する動画に出演しSNSへの投稿を許可できるかた、20人

📌 市立柏高等学校の英会話部と一緒に英会話ゲームを楽しみます

📄 3月10日(火)までに、市のホームページで※応募者多数の場合は抽選

📖 詳しくは市のホームページで

📍 中央公民館 ☎7164-1811

キッズ 親子映画鑑賞会「それ いけ! アンパンマン」



📅 4月29日(水)午前10時30分～11時30分・午後2時～3時

📍 市民文化会館大ホール

👤 各先着700人

📌 0歳児から楽しめる、映画「それいけ! アンパンマン チャボンのヒーロー!」を鑑賞します

📄 1組1,000円※1組4人まで

📄 3月7日(土)午前10時から、電子チケットサービス「teket」か同館のホームページで

📖 チケットの購入方法など、詳しくは同館のホームページで

📍 市民文化会館 ☎7164-9141



©CHIBAJETS
FUNABASHI

千葉ジェッツ 公式戦にご招待

柏市とブースタウン協定を締結している男子プロバスケットボールチームの千葉ジェッツが、公式戦に市民のかた合計1,000人を招待します。

📅 試合開始日時 / 4月25日(土)・26日(日)午後2時

📍 ららアリーナ東京ベイ(船橋市)

📌 市内在住・在勤・在学のかた

📌 千葉ジェッツ 対 広島ドラゴンフライズ

📄 3月9日(月)～16日(月)に、市のホームページで※応募は1人1回。応募者多数の場合は抽選。結果は3月19日(木)までにメールで通知

📍 共生・交流推進センター ☎7167-0941



市ホームページ



©CHIBA LOTTE
MARINES

千葉ロッテマリーンズ 公式戦にご招待

柏市とフレンドシップシティ協定を締結している千葉ロッテマリーンズが公式戦(内野指定席)に招待します。



開催日	対戦相手
4月14日(火)～16日(木)	北海道日本ハムファイターズ
4月21日(火)～23日(木)	オリックス・バファローズ
4月28日(火)・29日(水)	東北楽天ゴールデンイーグルス
5月1日(金)～3日(日)	埼玉西武ライオンズ

※いずれも午後6時から。4月29日(水)、5月2日(土)・3日(日)は午後2時から

📍 ZOZOマリンスタジアム(千葉市)

📌 市内在住・在勤・在学のかた、各100組200人

📄 3月2日(月)正午～3月22日(日)に、市のホームページで※いずれか1日。応募者多数の場合は抽選。結果は4月3日(金)にメールで通知

📍 マリーンズインフォメーションセンター ☎0570-026-226、共生・交流推進センター ☎7167-0941



市ホームページ

広告欄

掲載されている広告については、直接広告主へお問い合わせください

家族葬なら

来て見て安心!
確定見積その場で作成!

月のあかり 南柏会館

ウイングホール 柏斎場でのお式も承ります

南柏駅西口から徒歩1分

0120-374-556

五香 上本郷 鎌ヶ谷 南柏会館 南行徳 流山おおたかの森 野田 あびこ手賀沼公園 守谷

※広報かしわに掲載する有料広告を随時募集しています。詳しくは広告代理店「株式会社ウィット」☎072-668-3275へ

キッズ 初級リトルチア教室



時 4月10日～6月5日の毎週金曜日午後4時～4時40分 ※4月24日を除く。計8回
 対 3歳以上の未就学児、先着20人
 内 チアダンス世界大会に出場した講師から、踊ることの楽しさを学びます
 費 12,000円
 持 運動ができる服装・室内履き、タオル、飲み物
 申 3月7日(土)午前10時から、柏市スポーツ施設のホームページで
 所 岡中央体育館 ☎7179-5755

4月
リボン館のリサイクル講座

不用品を有効利用しましょう

古布からおしゃれハット	2日(木)午前10時～午後3時。先着8人。400円
着物からポケット付きワイドパンツ	10日(金)午前10時～午後3時。先着8人。200円
羽織からリバーシブルベスト	14日(火)午前10時～午後3時。先着8人。200円
包丁研ぎ教室	19日(日)午前10時～正午。先着12人。200円
何でも修理教室(おもちゃ、時計、家庭の小物類)	26日(日)午後1時～3時。先着8人。部品代は実費 ※腕時計は不可
着物からパルーンジャンパースカート	30日(木)午前10時～午後3時。先着8人。300円

必ず事前に申し込みを 3月3日(火)午前9時30分から、同館へ電話で

所 岡リサイクルプラザリボン館
 ☎7199-5082

スポーツ推進委員のイベント



① 沼南スポーツがんばるデー
 時 3月7日(土)午前9時～正午
 所 高柳小学校
 種目 / 室内雪合戦・ふわどっち・ターゲットゲームなどのニュースポーツ
 ② スポーツ教室
 時 3月8日(日)午前9時～11時30分
 所 柏第三小学校
 種目 / 風船バレー・ふわどっちなどのニュースポーツ
 ③ ファミリースポーツの日
 時 3月15日(日)午前9時～11時30分 ※雨天中止
 所 柏第八小学校
 種目 / グラウンドゴルフ
 《共通》
 対 ①・② = 市内在住・在勤で小学生以上のかた ③ = 市内在住・在勤のかた ※小学3年生以下は保護者同伴
 持 運動ができる服装・室内履き(①・②だけ)、タオル、飲み物、用具一式(③だけ)
 ◎ 申し込み方法など、詳しくは市のホームページで
 岡 ②・③ = 東部支部(桜井) ☎7163-3798、スポーツ課 ☎7167-1133

リ・ボーンマルシェ



時 3月7日(土)午前9時30分～午後4時
 内 不要品や家庭で余った食品の寄付の受け付け、リユース品の販売、着物着付け相談など
 申 当日、会場へ直接
 所 岡リサイクルプラザリボン館 ☎7199-5082

ラコルタ柏の社会福祉イベント



① 10代20代の居場所 ほっとカフェ
 時 3月10日(火)・24日(火)午後1時30分～4時30分 ※入退出自由
 内 進路や対人関係に悩むかた同士の交流や、保護者同士の相談
 ② 学生びいきの春の文化祭 人のうずを作ろう
 時 3月24日(火)午後1時30分～5時
 内 飲食やゲームなどさまざまなブースで学園祭気分を楽しみます
 ③ 春休み折り紙教室
 時 3月27日(金)午前10時～正午
 内 折り紙の魅力や楽しさを再発見します
 ④ ドライフラワーでリースを作ろう
 時 4月10日(金)午前10時～正午
 費 2,000円
 持 ピンセット、はさみ、持ち帰り用の袋
 《共通》
 所 ラコルタ柏(教育福祉会館)
 対 市内在住・在勤・在学のかた、③ = 30人 ④ = 20人
 申 ▶ ①・② = 当日、会場へ直接 ▶ ③ = 3月17日(火) ④ = 3月31日(火)までに、ラコルタ柏のホームページで ※応募者多数の場合は抽選
 ◎ 詳しくはラコルタ柏のホームページで
 岡 柏市社会福祉協議会 ☎7163-9001



広告欄

給湯器交換専門店

光熱費が気になる方へ
 省エネ型ガス給湯器 **エコジョーズ**に今こそ! 替えてみませんか?
 20号壁掛オートタイプ 安心の5年保証 **67%OFF** 標準工事費込 **168,000円** からお値段!!!!

【本体】FH-E2022SAWL+
 【リモコンセット】MFC-250V
 希望小売価格 501,930円(税込)

ガス機器には**寿命**があります
大特価キャンペーン実施中!!
 コロ・レンジフードも多数ございます。
 お家のメンテナンスはお任せください

広報かしわを見ただけ **3,000円** お値引き!

日東エネルギー株式会社
 千葉県柏市大井 1881-8
 ☎0120-799-210 受付時間: 9時～17時(白曜・祝日を除く)

協会けんぽ 令和8年3月分(4月納付分)からの保険料率のお知らせです

千葉支部の健康保険料率は **引き下げ** となります

健康保険料率 令和8年2月分(3月納付分)まで給与・賞与の	9.79%	健康保険料率 令和8年3月分(4月納付分)から給与・賞与の	9.73%
介護保険料率も 令和8年2月分(3月納付分)まで給与・賞与の	1.59%	介護保険料率も 令和8年3月分(4月納付分)から給与・賞与の	1.62%
令和8年4月分(5月納付分)より新たにスタート		子ども・子育て支援金率 子ども・子育て支援金制度が始まりますから給与・賞与の	0.23%

※健康保険料、介護保険料、子ども・子育て支援金は労使折半となります。※40～64歳の方(介護保険第2号被保険者)には、健康保険料率と子ども・子育て支援金率に全国一律の介護保険料率が加わります。※賞与については、支給日が3月1日分かつ変更後の保険料率が適用されます。※任意継続被保険者の方は、令和8年4月分の保険料率から変更となります。

全国健康保険協会 千葉支部 〒260-8645 千葉市中央区新町3-13 [TEL] 043-332-2811

カシニウォーク



①河津桜咲く松ヶ崎城跡などを巡るツアー

開催期間/3月11日(水)午前9時～午後3時※雨天中止

集合・解散/柏駅

①11キロメートル程度の道のりを歩けるかた、20人

②松ヶ崎城跡で見頃の河津桜を楽しみながら、大堀川流域を巡ります

②逆井カタクリ群生地を巡るツアー

開催期間/3月27日(金)午前9時～正午※雨天中止

集合・解散/逆井駅

③7キロメートル程度の道のりを歩けるかた、20人

④カタクリ群生地などを巡りながら、逆井地域の自然と歴史を学びます

《共通》

⑤各500円

⑥運動ができる服装、飲み物、弁当(①②③④)

⑦①＝3月3日(火)②＝3月15日(日)までに、3ページ下の必要事項と参加者全員分の氏名(ふりがな)を書いて、柏市みどりの基金へ⑧midori-k@fancy.ocn.ne.jp 如同基金のホームページで※応募者多数の場合は抽選。結果は⑨①＝3月6日(金)②＝3月19日(木)までにメールで通知

⑩詳しくは柏市みどりの基金のホームページで

⑪柏市みどりの基金 ☎7160-3120

あけぼの山公園・農業公園のイベント



①さくら山のライトアップ

開催期間/3月下旬～4月上旬

②桜の見頃時期に合わせたライトアップと屋台の出店

②ハワイアンフェスティバル

開催期間/3月28日(土)・29日(日)午前10時～午後4時

③ハワイアンミュージックと共に、フラダンスの発表やハワイアングルメを楽しみます

③あけぼの山はなやぎプレコンサート

開催期間/3月29日(日)午前11時～11時45分

④フルート・ピアノの伴奏とソプラノの歌声で、世界の名曲を楽しみます

④イースターフェスティバル

開催期間/4月4日(土)・5日(日)午前10時～午後4時

⑤エッグハントやたまごりレー、ハンドメイドグッズの販売や、キッチンカーの出店

《共通》

⑥①＝あけぼの山公園②～④＝あけぼの山農業公園

⑦当日、会場へ直接

⑧詳しくはあけぼの山農業公園のホームページで

⑨あけぼの山農業公園 ☎7133-8877

あけぼの山農業公園のイベント



①春のバスボムづくり

開催期間/3月21日(土)午前10時～11時30分・午後1時～2時30分

②園内の花を使って、花の香りがあるバスボムを2つ作ります

③費1,000円

②メダカフェスティバル

開催期間/3月22日(日)午前10時～午後4時

③おおよそ50の専門店によるメダカや飼育グッズ等の販売、メダカすくい大会、キッチンカーの出店など

③お花を飾ろう！ フラワーアレンジメント教室

開催期間/3月28日(土)午前10時～11時30分・午後1時～2時30分

④春の花で鳥かごに見立てたフラワーアレンジメントを作ります

⑤費3,300円

《共通》

⑥①・③＝各先着15組※小学生以下は保護者同伴

⑦①・③＝汚れてもよい服装・持ち帰り用の袋

⑧①・③＝3月3日(火)正午から、あけぼの山農業公園のホームページで⑨＝当日、会場へ直接

⑩詳しくはあけぼの山農業公園のホームページで

⑪あけぼの山農業公園 ☎7133-8877



市民スポーツ大会

園スポーツ課 ☎7167-1133・FAX 7167-6644

種目	とき	ところ	対象	内容	費用・持ち物	申し込み	問い合わせ
テニス	4月5日(日)・12日(日)・19日(日) 午前9時～午後5時	柏の葉庭球場	市内在住・在勤・在学・在クラブで高校生以上のかた	ダブルス団体戦 ▶一般の部▶ 壮年の部	1チーム7,500円(協会登録団体は6,000円)。 タオル、飲み物	3月10日(火)～23日(月) 午前9時に、柏市テニス協会のホームページで	野口 ☎080-9346-9383

広告欄

掲載されている広告については、直接広告主へお問い合わせください

MUSBELL

うちの子も結婚できました!

独身のお子様の結婚相談

お気軽にご連絡ください

マル適マークCMS取得 ムスベル株式会社
結婚相談所ムスベル柏

☎0120-138-026

柏市中央1-1-1 ちばぎん柏ビル3階 通話料無料 営業時間:10時～19時 定休日:第2・第4水曜日

シニア世代の人材募集

「働くシニア」動画!

定年後は、経験を活かしてあなたのペースで働きますか?

リフォーム現場監督

私達は、シニア世代の新しい働き方を創出することも社会的な使命と考えています。

採用の詳細はこちら!

月額例(週4日)10万円～15万円

創業36年 株式会社 Beハウス

おかげさまでお見積相談2,642件 ※2024年

本社:守谷市けやき台1-3-5 拠点:我孫子/牛久/河内/守谷 ショールーム:10ヶ所

*広報かしわに掲載する有料広告を随時募集しています。詳しくは広告代理店「株式会社ウィット」☎072-668-3275へ

覚えて食べて健康に
体にやさしい簡単レシピをご紹介します



今日のポイントは
カロリーオフ!

ベイクドチーズケーキ



材料(4人分)

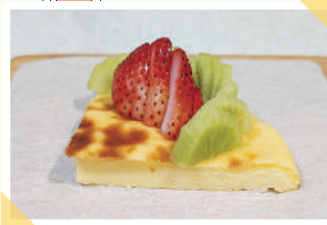
- A
- 絹豆腐 150g
 - 卵 1個
 - 砂糖 40g
 - 薄力粉 20g
 - クリームチーズ 150g
 - お好みの果物 適量

作り方

- 1 Aをボウルに入れてよく混ぜる
- 2 クリームチーズをレンジ500ワットで30秒間加熱し、1に加えて混ぜる
- 3 オープン皿等にクッキングシートを敷き、2を流し入れ、180度に熱したオープンで20分間焼く
- 4 食べやすい大きさに切り、お好みの果物をのせて完成



市の栄養士が考案*



甘くておいしいスイーツはつい食べすぎてしまいがち。脂質やカロリーを取りすぎないようにアプリなどで管理することもお勧めです



健康アプリ「ワニFit」

講演会 行きたくない日もいい日になる



時 3月15日(日)午後2時～4時

所 市民文化会館小ホール

定 300人

関 不登校の児童・生徒、その保護者や支援者の心の支えになるような話を聞きます

申 3月8日(日)までに、生活クラブ千葉柏センターのホームページで※応募者多数の場合は抽選

問 同センター ☎7134-3801、児童生徒課 ☎7191-7210

beの肩書ワークショップ 人生の肩書を考える



時 3月23日(月)午前10時～正午

所 ラコルタ柏(教育福祉会館)

定 20人

関 立場上の肩書ではなく、自分が理想とする姿を表す肩書を一緒に考えます

申 3月17日(火)までに、3ページ下の必要事項とメールアドレスを書いて、中央公民館へ ☐info-chkm@city.kashiwa.chiba.jpか市のホームページで※応募者多数の場合は抽選

問 中央公民館 ☎7164-1811

市立小・中学校の臨時的任用職員(県任用)



職種 / ①臨時的任用教諭・養護教諭・非常勤講師 ②栄養職員 ③事務主事
関 ①=教員免許があるか ②=栄養士免許があるか ③=高等学校卒業以上のかた

勤務場所 / 東葛6市の市立小・中学校

申 教職員課へ電話で

◎詳しくは市のホームページで

問 教職員課 ☎7197-1115

あけぼの山農業公園のスタッフ



職種・人数 / ▶売店スタッフ ▶植栽スタッフ、各1人

勤務場所 / あけぼの山農業公園

勤務時間 / 午前9時～午後5時のうち1日6～8時間で月10日程度

賃金(時給) / 1,140円

申込期限 / 3月15日(日)

◎申し込み方法など、詳しくは同公園のホームページで

問 あけぼの山農業公園 ☎7133-8877

柏市公式LINEから あなたのほしい情報が届く



登録はこちら



問 広報広聴課 ☎7167-1175

広告欄

庭木1本から承ります!

お客様へのお約束
庭木1本より明瞭料金
トイレはお借りしません
土日でもOKです
お茶はご遠慮します

広報かしわをご覧の方に
生垣の剪定 長さ1m 高さ2m
通常2,200円を
初回限定 先着10名様
1,100円! (税込)

ガーデンエクスプレス 柏支店
カタクラ(東証スタンダード上場会社)グループ 柏市豊四季295-8
9:00~17:00 **04-7197-3580**

なんでもお任せください!!

- 車検 ✓
- 点検 ✓
- 整備 ✓
- 保険 ✓
- 新車 ✓
- 中古車 ✓
- 钣金塗装 ✓

車にも主治医は必要です

おかげさまで100周年

AOKI AUTO SERVICE
株式会社アオキオートサービス

〒277-0042 千葉県柏市逆井1248-1 **0120-07-4400**

市民活動団体やサークルからの情報を掲載しています

教福＝ラコルタ柏(教育福祉会館) 近セ＝近隣センター
県プラ＝さわやかちば県民プラザ

近セ＝近隣センター

㊦＝入会金、㊧＝月会費、
㊨＝年会費

■古文書中級講座 戦国史料井伊家「正諫記」を読む

開3/28の13時30分～15時30分 所 教福 費100円 申 要予約 岡 佐々木 ☎090-4179-5822

■東葛混声合唱団定期演奏会

開3/29の16時～18時 所 スターツおおたかの森ホール(流山市) 費1,000円 岡 畑野 ☎080-4719-8282

■うたおうず春の歌の会 70・80代からのコーラス

開3/31の11時～12時 所 南柏ふるさとセンター 費500円 申 要予約 岡 清水 ☎7174-3819

■フォークソングコンサート

開4/4の13時～16時 所 市民文化会館小ホール 費無料 岡 吉田 ☎080-5654-6451

■鎌田實先生講演会

開4/12の13時30分～15時30分 所 大昭ホール龍ヶ崎(茨城県) 内容 人生を豊かにするヒント 費4,000円※割引制度あり 申 要予約 岡 竹屋陶板浴 ☎0297-64-3726

■千葉県書作家連盟展

開4/15～19の10時～17時※19日は16時まで 所 県プラ 費無料 岡 中村 ☎080-3024-5966

■体験登山

開 所 4/18の5時50分～16時＝高尾山、5/16の5時50分～19時＝御岳山※いずれも東京都 費無料 申 要予約 岡 金子 ☎080-7725-8616

■バラのハーバリウム

開3/15の12時～15時 所 パレット柏 費1,500円 申 要予約 岡 笹 ☎090-3088-6518

■柏ジュニアストリングオーケストラ定期演奏会

開3/15の13時30分～15時 所 市民文化会館大ホール 費無料 岡 村林 ☎7139-6069

■つくば山登山

開3/17の10時～16時 所 つくば駅集合 内容 70歳以下のかた 費1,000円 申 要予約 岡 虎井 ☎080-1172-5160

■女性のための健康セミナー

開3/21の13時～14時 内容 更年期症状 費無料 申 要予約 所 岡くぼのやウィメンズホスピタル(中央2丁目) ☎7164-2230

■春の大堀川大掃除

開3/22の9時30分～12時30分※雨天時は3/29 所 北柏ふるさと公園 内容 汚れてもよい服装 費無料 岡 深津 ☎7173-8349

■男たちのクラシック 大胆かつ繊細

開3/22の14時～16時 所 アミュゼ柏 内容 5歳以上 費2,000円※高校生以下1,000円 申 要予約 岡 後藤 ☎070-9159-8887

■座って踊れるハンドモーションフラダンス体験会

開 所 3/24＝南部近セ、3/25＝沼南近セ ※いずれも13時～14時 費無料 申 要予約 岡 星 ☎090-4916-3923

■松戸六実高等学校吹奏楽部定期演奏会

開3/25の18時～20時 所 市民文化会館大ホール 費無料 岡 同高等学校 ☎047-385-5791

団体・サークルの催し

■真向体操で健康を!

開3/7・21の9時30分～11時30分 所 アミュゼ柏 費2,000円 申 要予約 岡 長谷部 ☎090-6535-2133

■オヤジ・イノベーション

開3/7の10時～16時 所 アミュゼ柏 費無料 岡 橋原(ゆすはら) ☎070-9159-3059

■アンサンブル・ココペリ スプリングコンサート
開3/8の13時30分～15時30分 所 県プラ 費無料 申 要予約 岡 有田 ☎080-4354-0317

■まなび屋講座「田沼意次 松平定信」

開3/10の10時～11時50分 所 パレット柏 費500円 岡 神谷 ☎7151-5874

■千葉県生涯大学校陶芸卒業記念作品展

開3/13～16の10時～16時 所 流山市生涯学習センター 費無料 岡 同学校東葛飾学園 ☎7170-0500

■柏市吟詠剣詩舞合同発表会

開3/13の10時30分～14時30分 所 アミュゼ柏 費無料 岡 米村 ☎090-8116-9506

■ロコモ体操体験会

開3/13・27の14時～15時 所 沼南近セ 費無料 申 要予約 岡 小林 ☎090-6345-8001

■吾国山 春の里山ハイキング

開3/28の7時20分～17時 所 柏駅集合 内容 カタクリの群生地巡り 費無料 申 要予約 岡 堀 ☎090-1426-7816

●ストレッチ体操「さわやかクラブ」

毎月・(木)13時、中央体育館。㊦1,000円、㊧1,300円。見学可。田中 ☎080-1047-7638

●柏市ママさん硬式テニス協会

毎月・(金)11時、富勢運動場庭球場。女性、経験者。㊦2,000円、㊧1,300円。大野 ☎7143-2593

●サンセット・ストレッチ

月3回(金)15時、パレット柏。㊦1,000円、㊧2,500円。後藤 ☎090-6654-3614

●和服・帯から洋服・バッグ作り

第2・4(火)9時＝豊四季台近セ体育館、第2・4(土)9時＝アミュゼ柏。㊦1,600円。尾堂 ☎090-1107-2429

サークル会員募集

●ソフトボール「柏ゴールドハイシニア」

毎月(火)9時、山高野運動広場(船戸山高野)。65歳以上。初心者歓迎。㊦700円。平井 ☎090-1205-3309

広告欄

掲載されている広告については、直接広告主へお問い合わせください

2026年
4月7日(火) 柏市民文化会館
全席指定5,500円 大ホール
13:00開場 / 14:00開演(1回公演)
プレイガイド
柏市民文化会館(窓口販売のみ) ☎04-7164-9141
柏高島屋友の会(本館8階) ☎04-7144-1111
チケットのみ(Pコード:539-549)
※セブンイレブン各店で直接購入できます。 https://t.pia.jp/
チケット[Lコード:35328] https://l-tike.com/
※ローソンミニストップ各店で直接購入できます。
e+イプラス https://eplus.jp/
※アマゾン各店で直接購入できます。

【お問合せ】イスマ TEL:048-872-1113 (平日 11:00～17:00)

キイロトラックの水道工務店
最新設備株式会社

●技術者を呼ぶ
●しつもん
●相談、お見積もり

もちろん
無料
です

地元
柏

04-7167-5033 所在地: 柏市八幡町 3-65
千葉県水道局指定給水装置工事事業者

*広報かしわに掲載する有料広告を随時募集しています。詳しくは広告代理店「株式会社ウィット」☎072-668-3275へ



市民の相談室

●祝・休日、年末年始は休み

予約が必要な相談

法律相談	▶(月)・(水)・(木)午前9時30分～午後3時30分＝市役所相談室※3月4日(水)・19日(木)は休み。3月18日(水)・25日(水)はオンライン可▶(夜間)第2(水)午後6時15分～8時40分＝アミュゼ柏 予約 翌週分を(木)午前9時から。裁判・調停中のものは不可 広報広聴課☎7167-1119	建築士・宅建士・司法書士による無料空家相談 随時＝各士業の事務所 ☑市内に空家を所有・管理しているかた 予約 事前に住宅政策課へ電話の上、同課へ直接住宅政策課☎7167-1147
外国人のための無料法律相談	第4(水)午後1時～5時 国際交流センター(パレット柏)☎7157-0281	就職を希望する若者のための就労相談 (月)～(金)午前9時30分～午後5時 かしわ地域若者サポートステーション ☎7100-1940
税理士による税務相談	▶第1(金)午後1時～5時＝沼南庁舎相談室 ▶第2(水)・(金)午後1時～5時＝市役所相談室 予約 当月分を3月2日(月)午前9時から 広報広聴課☎7167-1119	老いじたくあんしん相談(高齢者のライフプラン・遺言・相続等) 第2・4(金)午前9時～正午＝市役所相談室 予約 当月分を3月2日(月)午前9時から 老いじたくあんしんねっと☎050-5236-3800
登記相談(土地家屋調査士による土地建物登記・測量・境界を含む)	第2(火)午前10時～正午＝市役所相談室 予約 当月分を3月2日(月)から 千葉司法書士会柏支部☎070-3873-5237 ※受付時間は(月)～(金)午後1時～4時	こころの悩み無料相談(電話・面接) ▶電話相談＝(月)・(金)午前10時～正午・午後1時～5時 日本産業カウンセラー協会東関東支部(柏2丁目)☎7163-7830 ▶面接＝(月)～(金)午前10時～午後5時 同支部☎7168-7163(予約)
司法書士による相談(相続登記・会社登記、成年後見、多重債務等)	第2(火)午後1時～3時＝市役所相談室 予約 当月分を3月2日(月)から 千葉司法書士会柏支部☎070-3873-5237 ※受付時間は(月)～(金)午後1時～4時	女性のこころと生き方相談 毎週(木)と第1・3(火)、第2・4(月)午前10時～午後4時※第2(木)は午後2時～8時 男女共同参画センター(パレット柏) ☎7167-1127
行政書士の暮らしの手続き相談(成年後見・相続・遺言等)	第4(水)午後1時～4時＝市役所相談室 予約 当月分を3月2日(月)から 千葉県行政書士会東葛支部☎7186-7396 ※受付時間は(月)～(金)午前9時30分～午後1時	母子・父子自立支援相談(ひとり親支援・離婚相談等) (月)～(金)午前9時～午後4時 こども福祉課☎7167-1455
社会保険労務士による相談(年金・労働問題、労働・社会保険、成年後見等)	第4(金)午後1時～5時＝市役所相談室 予約 当月分を3月2日(月)から 千葉県社会保険労務士会東葛支部☎7136-2560※受付時間は(月)～(金)午前10時～正午・午後1時～3時	不登校・学校教育・幼児教育相談(電話・面接) (月)～(金)午前9時15分～午後3時45分 教育支援室▶電話相談＝☎7131-6615 ▶面接＝☎7131-6671(予約)
		就学相談 (月)～(金)午前9時～午後4時＝ウェルネス柏児童生徒課☎7128-2227

予約が不要な相談

行政相談(国などへの意見・要望)	▶第1・2(水)＝市役所相談室▶第3(月)＝沼南庁舎相談室※いずれも午前10時～正午 広報広聴課☎7167-1119	自死遺族のためのわかちあいの会「ひだまり」 3月8日(日)午後1時30分～4時＝アミュゼ柏※開始時間までに会場へ 千葉いのちの電話☎043-222-4416
人権身の上相談	第1・3(火)午前10時～午後3時＝市役所相談室 広報広聴課☎7167-1119	障害者差別に関する相談(電話・面接) ▶電話相談＝(月)～(金)午前9時～午後5時 ▶面接＝毎週(水)午前9時～午後5時、ラコルタ柏(教育福祉会館) 千葉県東葛飾障害者相談センター ☎7179-1088・FAX 7165-2423
不動産相談(売買・賃貸借契約時のトラブル)	第1(金)午前10時～午後3時＝市役所相談室 広報広聴課☎7167-1119	家庭児童相談(心配な児童の連絡を含む) (月)～(金)午前8時30分～午後5時15分 こども相談センター☎7167-1458
消費生活相談	(月)～(金)午前9時～午後4時30分 ※第3(土)は電話相談だけ受け付け 消費生活センター☎7164-4100	こども「やまびこ電話 柏」 (月)～(金)午後1時～7時 少年補導センター☎7166-8181
心配ごと相談※3月31日(火)で終了	▶(水)＝いきいきプラザ☎7163-2734 ▶(木)＝沼南社会福祉センター☎7193-2942 ※いずれも午前10時～午後3時	少年相談 (月)～(金)午前9時～午後5時 少年補導センター☎7164-7571
高齢者の就労・社会参加相談	(月)～(金)午前10時～午後4時 かしわ生涯現役窓口(パレット柏) ☎7157-0282	妊娠・出産・育児に関する相談 (月)～(金)午前9時～午後5時 母子保健課☎7167-1257
ひきこもり相談	(月)～(金)午前9時30分～午後4時30分 ※第1(金)は午後1時～4時30分 千葉県ひきこもり地域支援センター ☎043-307-3812	外国人のための相談 英語＝(木)、中国語＝(水)・(金)、スペイン語＝(月)、韓国語＝第2・4(火)※いずれも午後1時～5時 外国人相談窓口(市役所本庁舎3階) ☎7168-1033