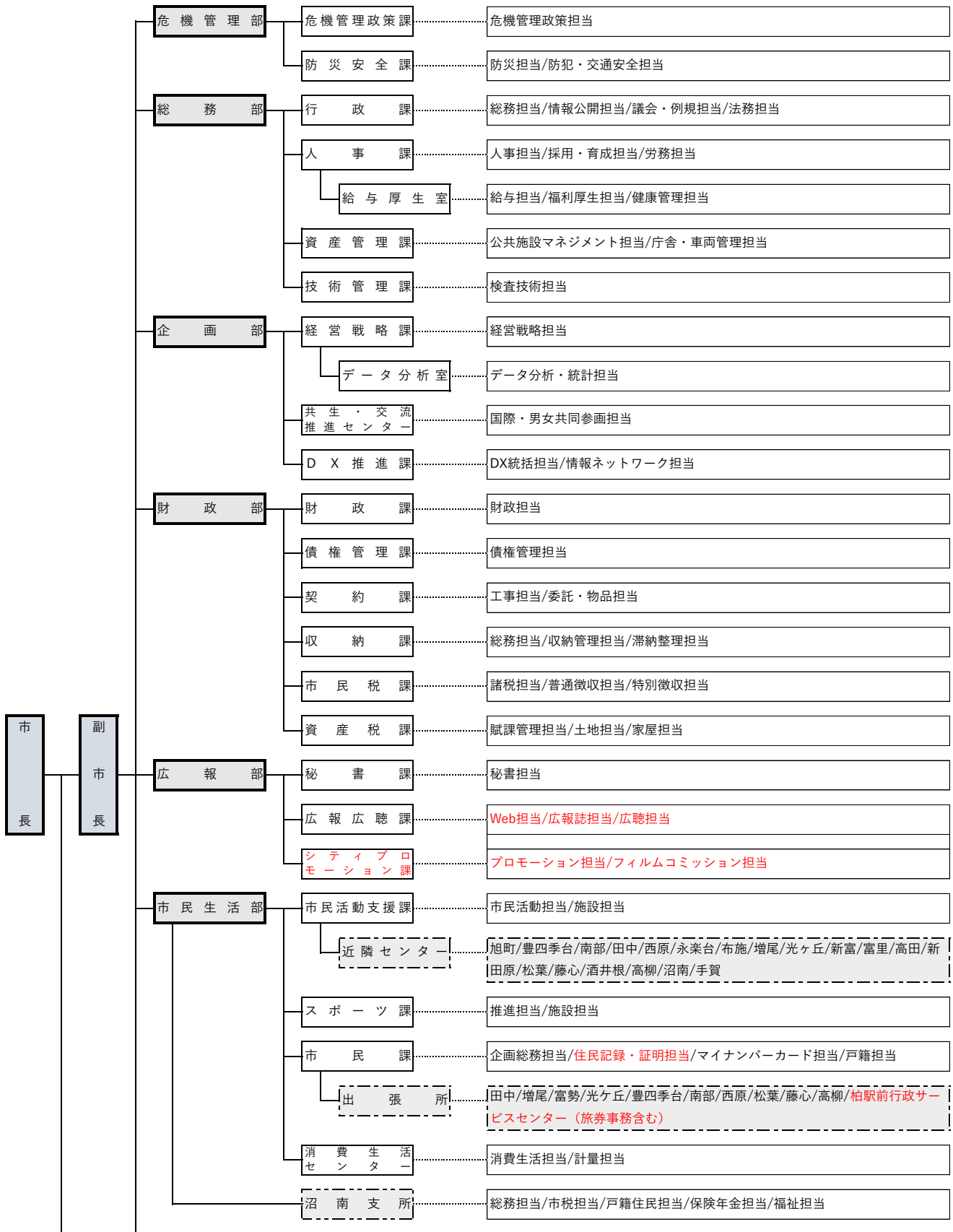
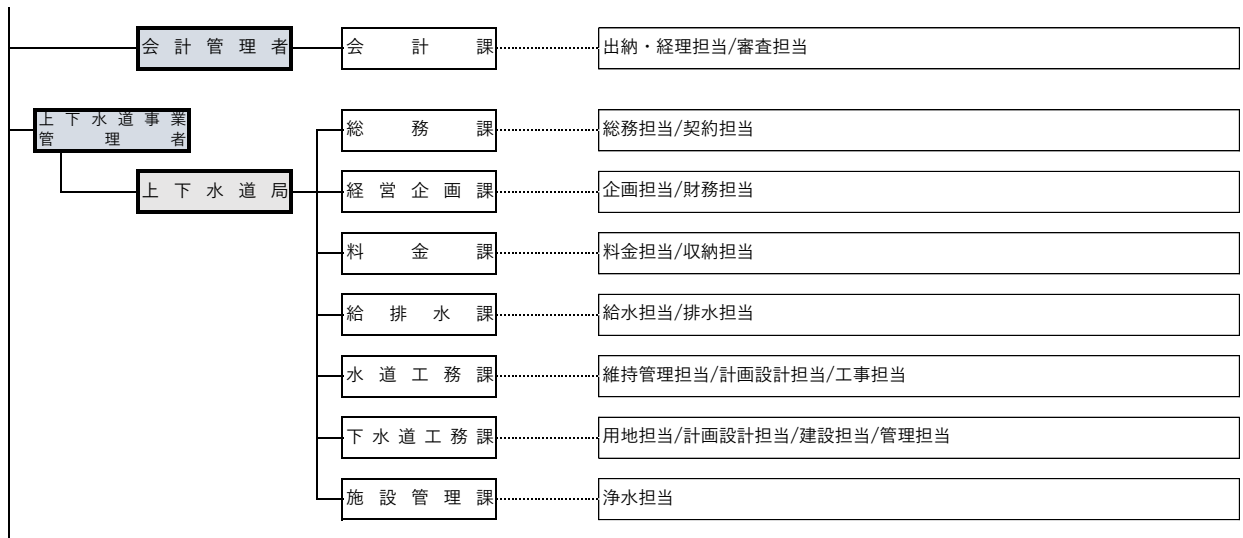


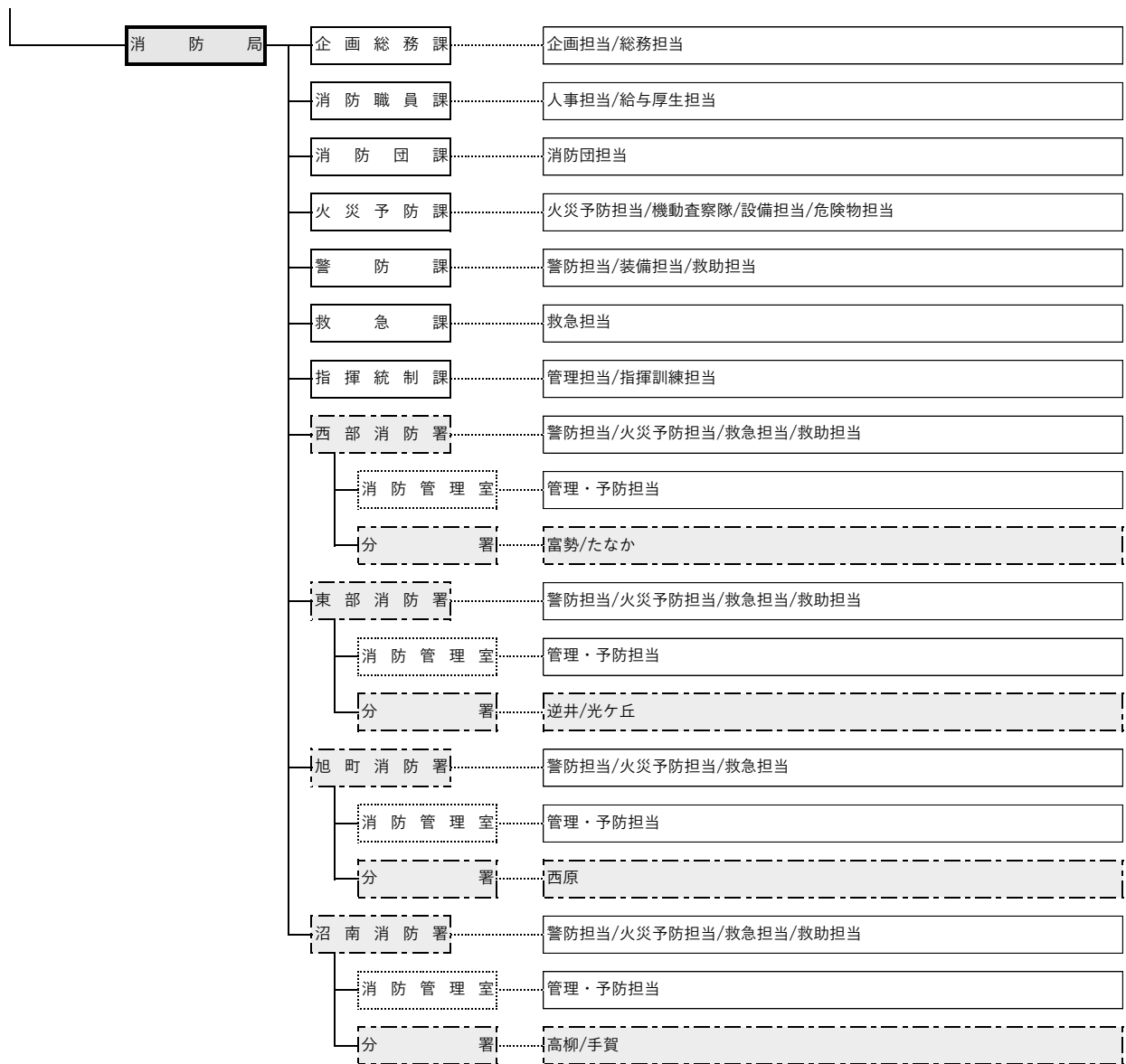
柏市行政組織図 (令和7年4月1日現在)



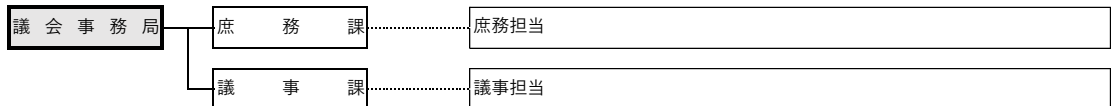
健康医療部	健康政策課	政策担当
	高齢者支援課	計画調整担当/いきがい・施設担当/介護サービス担当/資格保険料担当/認定審査担当
	地域包括支援課	地域ケア推進担当/権利擁護担当
	健康増進課	総務担当/予防接種担当/保健事業担当
	保険年金課	企画管理担当/資格・賦課担当/給付担当/収納整理担当/後期高齢者医療担当
		国民年金室
	地域医療推進課	地域医療担当
	医療公社管理課	業務・建設担当
	総務企画課	総務企画担当/医事業事担当
	保健予防課	感染症・疾病対策担当/精神保健福祉担当
	生活衛生課	環境衛生担当/食品衛生担当
	動物愛護 ふれあいセンター	動物愛護担当
	衛生検査課	検査担当
福祉部	福祉政策課	政策担当/衛生援護・防災担当/給付金担当
	指導監査課	法人担当/介護事業者担当/障害事業者担当/保育施設担当
	障害福祉課	企画総務担当/手帳・給付担当/施設管理・就労支援担当/権利擁護担当/福祉サービス担当
	生活支援課	庶務・事業担当/保護第一担当/保護第二担当
こども部	こども政策課	企画政策担当/複合施設担当
	子育て支援課	子育て支援担当
	こども福祉課	給付担当/支援担当
	こども相談 センター	家庭児童相談担当/乳幼児担当/学齢児担当/発達相談担当/開設準備担当
	母子保健課	地域保健担当/母子保健担当/母子相談担当
	保育運営課	企画担当/指導運営担当/入園担当/給付担当
	保 育 園	桜台/若葉/あけぼの/富勢/東中新宿/豊四季/増尾/豊住/土南部/西原/豊町/富士見/酒井根/名戸ヶ谷/田中/旭町/東町/高野台/しこだ/松葉/高柳/高柳西
	こども発 達 セ ン タ ー	相談支援担当
キッズルーム	キッズルームひまわり担当/キッズルームこすもす担当/保育所等訪問支援担当	

環境部	環境政策課	環境政策担当/大気保全担当/水質保全担当
	ゼロカーボンシティ推進課	ゼロカーボンシティ推進担当
	廃棄物政策課	廃棄物政策担当/資源循環担当
	清掃施設課	整備担当/調整担当
	環境サービス課	廃棄物指導担当/生活環境担当
	北部クリーンセンター	収集担当/管理担当
	南部クリーンセンター	収集担当/管理担当
	産業廃棄物対策課	許可担当/監視担当
経済産業部	産業政策・スタートアップ推進課	政策推進担当
	商工観光課	商工観光担当
	農政課	農業政策担当/農業振興担当/アグリビジネス担当
	公設市場	管理運営担当/整備計画担当
都市部	都市計画課	企画調整担当/都市計画担当
	住環境再生課	再生推進担当/まちづくりデザイン担当
	北部整備課	区画整理担当/まちづくり担当
	建築指導課	企画担当/審査担当/指導担当
	開発事業調整課	調整担当
	宅地課	市街化区域担当/市街化調整区域担当/庶務・宅地安全担当
	住宅政策課	住宅政策担当/市営住宅担当
	公園緑地課	総務緑地担当/管理運営担当/建設計画担当
	市街地整備課	市街地整備担当
	北柏駅周辺整備課	事業推進担当
	中心市街地整備課	都市再生担当/計画調整担当/空間マネジメント担当
	営繕管理課	企画保全推進担当/営繕担当
	土木部	道路総務課
道路保全課		道路再生担当/維持補修担当/施設担当/道路サービス担当
交通政策課		公共交通担当/道路交通担当
自転車対策室		自転車対策担当
道路整備課		計画・用地担当/建設担当
河川排水課		総務用地担当/管理事業担当

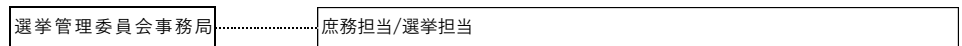




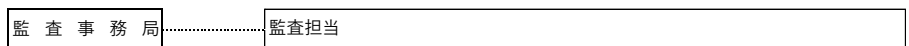
【議会】



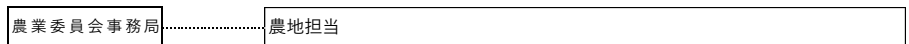
【選挙管理委員会】



【監査委員】



【農業委員会】



【固定資産評価審査委員会】

【教育委員会】

