



令和8年度事業予定について

令和7年度 柏市防災会議

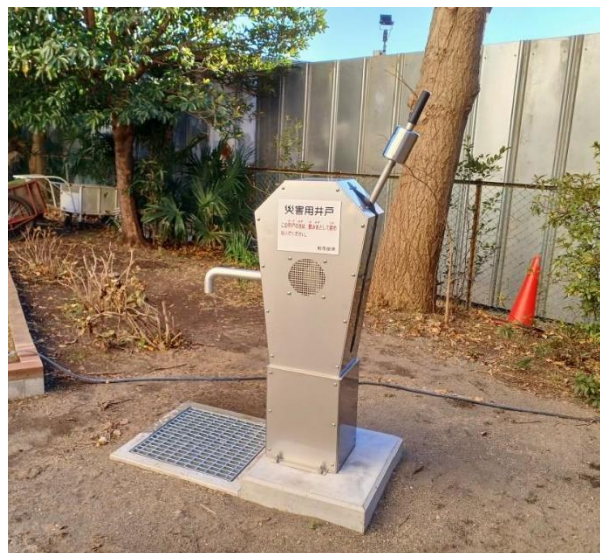
柏市危機管理部 防災安全課

① 生活用水の整備(衛生環境の向上)



災害時の生活用水の確保や水源を必要とするマンホールトイレ等の利用を想定し、令和9年度までに市立小・中・高校に手押し井戸の設置を行う。

設置イメージ



概要

- 令和7年度まで **45箇所**設置済
市立小中高等学校 41箇所, その他 4箇所
- 令和8年度設置予定箇所 **11箇所**
北部地域3校, 中央地域4校, 南部地域4校
- 令和9年度設置予定 **10箇所**

② 備蓄物資の整備(食糧, 女性目線物資等)



令和7年度から令和11年度までの5箇年における備蓄購入計画に沿い, 新規配備と同時に賞味期限のある備蓄物資の入れ替えを実施予定。
食糧だけでなく, 女性目線の課題に対応した備蓄物資(生理用品, 母乳パッドなど)についても計画的に新規購入及び入れ替えを実施。

おかゆ



アルファ化米



新規配備

カイロ



新規配備

母乳パッド



新規配備

生理用品



目標数配備済

入替対象

③ 防災備蓄倉庫のあり方検討



防災備蓄品の正確な管理とスムーズな避難者への提供を行うため、防災備蓄倉庫のあり方を検討する

01 既存倉庫の 現状整理と把握

- ・ 倉庫の現状把握
- ・ 備蓄体積算出
- ・ 整理整頓

02 既存倉庫の あり方検討

- ・ 既存倉庫 役割整理
- ・ 倉庫のあり方を検討

03 倉庫の マスタープラン

- ・ 想定避難者数の3日分
備蓄を基本とした各避難
所備蓄計画の策定

04 倉庫の 立地適正化

- ・ 実行性ある倉庫の配置
に併せ備蓄体制の整理

④ 電源車の整備



災害時に停電した場合においても、災害対策本部や災害現場、避難所など電力が必要な場所へ、素早く確実に電源を届ける為、電源車を導入。
令和8年度中にトラックタイプの電源車を1台配備予定。

仕様	燃料 : 軽油 燃料量 : 100L 稼働時間: 15時間 ※ 発電量 : 200kw程度 ※燃料は補充することで稼働時間は伸びます。
平時利用	防災訓練や市の各種イベントに派遣



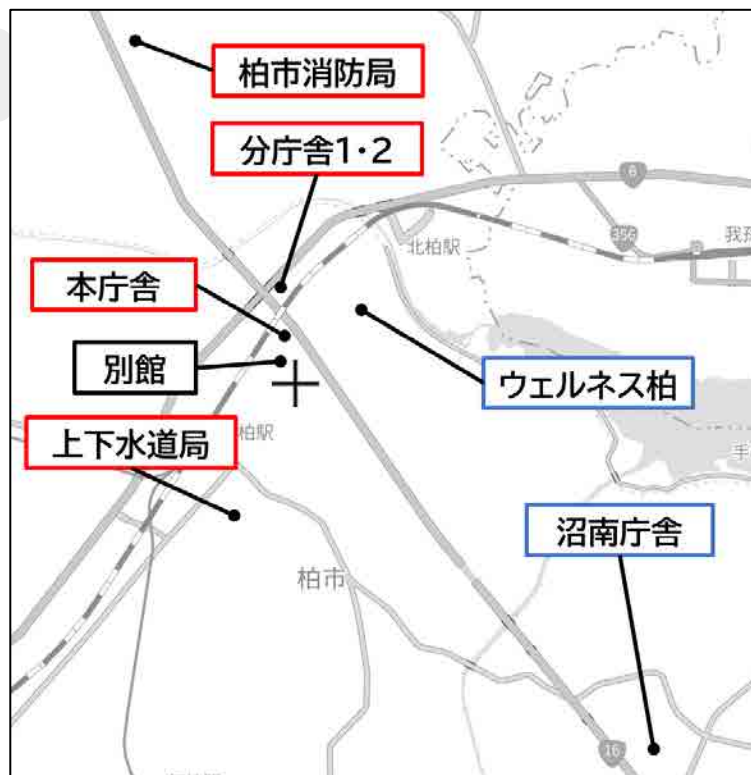
⑤ スターリンク新規配備(ウェルネス柏・沼南庁舎)



令和7年度に本庁舎・分庁舎1・上下水道局・消防局に設置を完了させ、通信手段の確保を図った。

令和8年度は医療関係の部署が入るウェルネス柏と教育関係の部署が入る沼南庁舎に新規設置する。

上下水道局設置写真



R7スターリンク導入済施設

本庁舎には災害対策本部・救護本部
消防局には災害対策指揮本部
分庁舎には都市部・土木部
上下水道局には上下水道局対策本部

R8スターリンク導入予定施設

ウェルネス柏には健康医療部
沼南庁舎には教育委員会

被災等により本庁舎の機能が維持できない場合
の代替施設順位

①上下水道局 ⇒ ②ウェルネス柏 ⇒ ③沼南庁舎

⑥ マンホールトイレの整備(担当課:下水道工務課)



避難所の衛生環境の向上のために、下水道が整備されている小中学校にマンホールトイレを引き続き整備する。令和8年度で整備が完了する。

マンホールトイレ



概要

- 令和7年度末時点で市内49箇所(338基)を設置完了
- 令和8年度は5箇所(12基)を設置予定
- 令和8年度をもって下水道が整備されている全ての小中学校への整備が完了する

⑦ 令和8年度総合防災訓練



多くの市民の「防災」への意識向上や、市と防災関係機関及び協定企業との連携強化による防災対応力の向上を図るため、令和8年度の総合防災訓練を実施予定。

概要

- 実施日時
令和8年秋頃を予定
- 実施場所
検討中
- 訓練内容(案)
防災意識向上を目的とした市民参加型訓練
＋
関係機関との連携訓練

直近3年間の訓練内容

令和5年度「テーマ別課題対応訓練」
テーマ:地震



令和6年度「市民参加型訓練」
実働訓練・シェイクアウト訓練



令和7年度「帰宅困難者訓練」
実働訓練・シェイクアウト訓練