

柏市が皆さまにお伝えしたいこと

January 2026

良い一年になりますように

撮影地は、柏！

柏市フィルムコミッションの現在

@柏の葉アクアテラス(若柴)

【注目情報】

P13 広報かしわに関するアンケートにご協力を

家族まるごと！

かしわ でビューン！

親子みんなが笑顔になれる、
家族の“はじめて”デビューを
応援する情報を
毎月お届けします。

魅力ポイント

家族で楽しめる
開運スポット巡り

柏の地域や
文化を親子で
知るきっかけに

新年らしい
「福」を感じられる
体験



この冬、柏で “七福神めぐり”デビュー！

新しい一年の始まりに、かしわ七福神を巡って、家族みんなで福集めに出かけませんか？
冬の澄んだ空気の中、神社やお寺の雰囲気も感じられ、心も体もリフレッシュできます。

詳しくは市のホームページで

かしわでビューン！



CONTENTS ～目次～

4 特集

撮影地は、柏！

ピック アップ

10 Pick Up ～市の新しい情報などをお知らせします～

特選

- 年末年始も受診できる医療機関 (P10)
- はぐはぐフォーラムを開催 (P11)

令和8年度 市営駐輪場の定期利用の申請を受け付け (P12)

柏の保育現場で働きませんか 柏市合同就職説明会を開催 (P12)

確定申告の準備はお早めに (P15) ほか

インフォメーション

16 Information ～情報コーナー～

【連載】

- 27 かしわレシピ♪
- 30 潜入!! 工事現場 途chuアフター
- 31 Kashiwa Photo Diary ～まちの出来事を写真とともに～
- 32 かしわ愛を込めて ふるさと産品お届け便

市長の スマイル通信

vol.48

まちに広がる新たな芽吹き
みんなの居場所づくり

令和7年は、柏市では多くの明るい話題に包まれた一年となりました。

特にスポーツの分野では、まず大相撲で柏ゆかりの力士たちが大きな活躍を見せてくれました。

豊昇龍関は横綱へと昇進し、琴勝峰関は幕内で初優勝を飾りました。柏駅前では年に2度も祝賀パレードが行われ、多くの皆さんの大歓声で沸きました。

また、まちの象徴である柏レイソルが、Jリーグで準優勝を果たし、市内に大きな活力をもたらしてくれました。さらに、流通経済大学付属柏高等学校が全国高校サッカーでPK戦の激闘の末に準優勝し、この冬、再び全国の舞台で頂点を目指します。

また、柏駅前の子育て支援複合施設「TeToTe」も、全面オープンから1年が経過し、今では年間およそ15万人ものかたにご利用いただくまでになり、子育て世代をはじめ、多くの子どもや若者が安心して過ごせる居場所として親しまれる存在になったことを実感しています。

さらに手賀沼周辺では、沼辺へのウッドデッキ設置に向けた工事が進んでいます。北柏駅北口の区画整理も完成が近づき、この春いよいよ商業施設がオープンします。地域のにぎわいを生み出す新しい拠点として発展していくのがとても楽しみです。

そんな新たな芽吹きを感じる新年を迎えるにあたり、これからも皆さんと共に、みんなの居場所になれるまちづくりを進めてまいります。

柏市長

太田和美



※北柏駅北口の区画整理は、本誌30ページをご覧ください

はがき・ファクスなどの記入内容

①希望する講座・催し名 ②郵便番号・住所 ③氏名(ふりがな) ④年齢 ⑤電話番号※電話が困難な場合はファクス番号⑥(往復はがきの場合) 返信面の宛先

掲載情報の 見方

時=とき 所=場所 対=対象 定=定員 内=内容 講=講師 費=費用 持=持ち物 申=申し込み 交=交通 他=その他
問=問い合わせ ●費用で特に記載のないものは無料 ●対象や定員に制限のないものは、どなたでも参加可

本誌掲載の二次元コードについて、アクセス解析のためにCookieを使用しています。アクセス解析は匿名で収集しているため個人を特定するものではありません。この機能はCookieを無効にすることで収集を拒否することができます。

撮影地は、柏！

近年、映画やドラマに柏市が登場することが増えています。今号では、市内の撮影を支援する「フィルムコミッション事業」やロケに関わったかたの声をお届けします。

映像がつなく、まちの魅力 柏市フィルムコミッションの現在

令和5年度から市役所に 撮影支援の窓口を設置

映画・ドラマ・コマーシャルなどの撮影を支援する「フィルムコミッション」は、作品を通じてまちの魅力を発信する取り組みです。撮影をしてもらうためには、多くの映像関係者にまちの魅力を知ってもらう必要があります。

これまで柏には豊富な撮影スポットがありながらも、撮影を支援する体制が整っておらず、映像関係者に十分に知られていない状況でした。

そこで市では、令和5年度にフィルムコミッション事業を立ち上げ、撮影支援の窓口を一本化し、ロケ地紹介から当日の撮影調整までをスムーズに行う仕組みを整えました。市内全域を把握する市役所が撮影を支援することで、より柏の魅力をアピールできる

ようになりました。

多様なロケーションと アクセスの良さが強み

商業エリア・自然・歴史・住宅地など、さまざまなシーンに対応できるロケーションがコンパクトにまとまっていることが、柏の大きな魅力です。市内には高速道路や国道が通っていて、都内からのアクセスも良く、自動車での移動が多い制作スタッフにとっても、効率よく撮影できる環境が整っています。

わずか3年で120件 を超える撮影実績

事業開始からおよそ3年間で、120件以上の映像作品に市内のさまざまな場所が登場しました。市役所の庁舎や公園といった公共施設のほかに、市内の飲食店や歴史ある建造物など、幅広く活用され

▶放送日：令和7年9月14日

特撮ドラマ 「仮面ライダーゼッツ」

みんなの永遠のヒーローである仮面ライダー。その最新シリーズの第2話で市役所本庁舎が登場。手に汗握るアクションが繰り広げられたり、CG処理で建物が爆発したりと、市役所が使われているとは思えないほど迫力満点の作品に仕上がっています。

市役所本庁舎



KASHIWA × MOVIE

問 シティプロモーション課

☎ 7136-1477

FAX 7166-8289

📢 ロケが柏にもたらすメリット

🔴 さまざまな経済効果

ロケを行うために多くの人が市内に滞在します。撮影中は宿泊や食事の費用など、さまざまなところでお金が使われるため、経済効果が生まれます。

🔴 観光客が訪れる

人気の作品が市内で撮影されると、聖地巡礼の舞台としてSNSなどで情報が拡散されるだけでなく、実際に観光客が訪れることも。訪れた人が柏を好きになれば、市内に移り住む人が増えるかもしれません。

🔴 みんなが柏を好きになる

映画やドラマに自分の住んでいるまちや知っている場所が映ると、まちに愛着や誇りを感じませんか。住んでいる人が柏の魅力を再発見できるのも大きなメリットです。

Let's go to Kashiwa



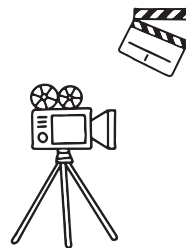
ています。

映像の力で
まちの魅力を全国へ

スクリーンやテレビに柏の街並みや風景が登場することで、「好きな俳優が出演した場所がどこか気になった」「すてきな場所だったので調べた」など、全国の視聴者に「柏」の名前が届き、訪れてみたいと感じるきっかけにつながっていきます。

映像を通して柏を知り、訪

れ、そして好きになってくれる人が増えること。それは観光や地域経済の活性化につながり、さらには「住みたいまち柏」の魅力を育てていきます。柏市フィルムコミッションは、これからも映像の力で柏の魅力を全国へ発信していきます。



市内の「あの場所」が有名作品に登場!

映画やドラマからバラエティー番組まで、120件を超える撮影実績の中から、反響が大きかった作品を厳選して紹介します。

▶ 公開日：令和6年10月11日・11月15日

映画二部作

「室井慎次 敗れざる者」
「室井慎次 生き続ける者」

大人気映画「踊る大捜査線」のシリーズ作品。市の職員が普段使用している会議室が、秋田県警捜査本部に大変身。モニターなどを設置し、本物の警察署さながらのセットが組みました。



📍 沼南庁舎



JFCアワードで柏市が優秀賞を受賞

ロケ地支援による地域貢献等を評価するJFC（ジャパンフィルムコミッション）アワードの授賞式が令和7年6月に開催。「室井慎次」映画二部作を紹介するロケ展示やSNSでの情報発信により、市内外への柏のPRに貢献したことが評価され、柏市が優秀賞を受賞しました。

▶ 放送期間：令和6年1月5日～3月1日

ドラマ

「おっさんずラブ-リターンズ-」

平成30年に放送された大人気ドラマの続編。季節限定で設置しているハートのオブジェを使ったシーンのほか、市内4カ所が作品に登場しました。



📍 柏の葉ゲートスクエア（若柴） ほか

制作会社とロケ地 をつなぐ架け橋

市内各所をロケ地として使用してもらうため、制作会社とロケ地の担当者との間に立ち、日々調整を行う市の職員の姿を紹介します。



2 ロケハンの同行

ロケハンとは、映画やドラマなどで撮影したい場所を事前に下見し、イメージに合うかを確認することです。ロケハンでは、制作会社のスタッフと一緒に候補地へ足を運び、イメージを共有します。



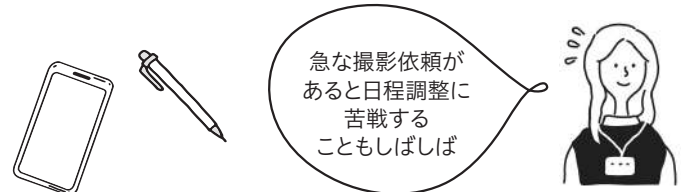
1 ロケの相談や 依頼の受け付け

制作会社等から撮影に関する問い合わせがあると、まずはロケ地のイメージを細かく聞き取ります。その後、イメージに合った候補地を探して提案します。ロケ地の指定があれば、ロケ候補地の管理者に直接連絡をして調整します。

3

撮影当日までの準備

撮影が決まったら、制作会社のスタッフやロケ地の担当者と連携し、準備を進めていきます。施設によっては、利用する申請をしたり、資料を作成して交渉したりします。



🍴 ロケ中も家庭の味で癒やしてほしい

キッチンカーでロケ地に出向き、出演者や制作会社のスタッフにお弁当を届けているかたがいます。



Tiny Dinny(タイニーダイニー)
甲木(かつぎ)玲さんと晴美さん(右)

長時間の撮影で、なかなか家に帰れない出演者や制作会社の皆さんに、家庭の味を提供するように心がけています。お弁当でありがちなメニューを避け、カレーの煮付けなど、他のロケ弁当となるべく被らないように工夫しています。皆さんから「ごちそうさま」「おいしかったよ」と喜んでもらえる、とてもうれしくなりますし、やりがいにもつながります。



お弁当の箱に手書きのメッセージを添えます

おっさんずラブにも登場したキッチンカー



撮影の裏側 お見せします

監視するシーン
を撮影



南部クリーンセンターのモニター室では、セキュリティールームで監視するシーンを撮影するため、モニターに緑のシートを貼り、後からCG処理で映像を入れ込みました。

実は
肉体労働!?

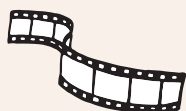


雨が降るシーンでは、短いシーンながらもおよそ8トンの水を使用して撮影が行われたことも。

見間違える
通行人もいた!?



上下白黒の普通乗用車をロケ地まで移動させ、現地で文字やロゴを装飾。パトカー風の車両が完成しました。



4 撮影当日

当日は撮影に立ち会い、適切に施設を利用しているか確認します。また屋外であれば、市民のかたの通行の妨げにならないように誘導します。問題なく撮影できるように気を配ります。



数秒のシーンでも
撮影に
半日から1日
かかることも



制作会社の
疑問点などを
解消できるように
丁寧に対応します



5 情報発信

映画などは上映開始後、ドラマは放送終了後に、作品名や撮影の様子をエックスで発信しています。撮影に関する情報を許可なく流してはいけないため、発信する内容とタイミングには細心の注意を払います。

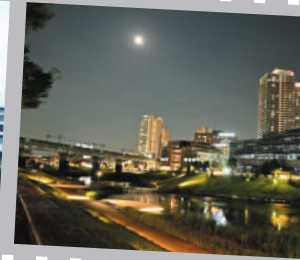
話題になるような
言葉を入れて
投稿しています

市内の撮影情報を
発信中



柏市
シティプロモーション課
公式エックス





こんなところもロケ地に変身

市内には、ロケ地になるすてきな場所がたくさんあります。
実際に撮影に協力したかたに話を聞きました。

message



妙照寺

住職 瀬川観常(かんじょう)さん

“多くのかたが訪れるように”

初めて連絡もらった時、柏市のためにお手伝いが必要だと思ひ引き受けました。市の職員さんからの撮影依頼だったので安心できましたし、準備から撮影当日まで、たくさんフォローしてもらえて助かりました。

放送後も日本各地から多くのかたが足を運んでくれていて、反響には驚きました。

“生徒が誇りに思える学校に”

この学校を知ってほしい、生徒たちに喜んでほしいという思いで、撮影に協力しました。卒業生や生徒から「思い出の教室が映ってうれしい」「友達に自慢した」といった声を聞いています。部室を使った時は、生徒が出演者やスタッフの皆さんに「お疲れさま」とノートに書いたメッセージを渡していて、生徒の成長を感じました。



二松学舎大学附属

柏中学校・高等学校

教頭 坂詰弘徳さん



UDCKタウンマネジメント

新田衣梨さん

“柏の葉をまちのスタジオに”

柏の葉エリアは、緑豊かな街並みや先進的な都市デザインが融合し、どこを背景にしても自然と作品になる場所です。ロケ地支援に携わる中で、作品から街の魅力が広がり、新たな人の流れや出会いにつながっていくことがやりがいだと感じています。今後も柏の葉をロケ地として、選んでもらえるように力を入れていきたいです。

FILMING
LOCATION

他のロケ地を知りたいかたはこちら

市内のさまざまなロケ地を紹介しています。



市ホームページ

Higa Kazushi



INTERVIEW

映画で柏を盛り上げたい

市内在住で映画監督をしている比嘉一志(ひがかずし)さんに、数ある自治体の中で、柏をロケ地に選んだ理由を聞きました。

映画でもらった元気を
届ける側になりたい

前職は自動車関係のエンジニアで毎日遅くまで働いていましたが、休日に映画を見て元気をもらっていました。今度はその元気を届ける側になりたいと思ったことが監督を志したきっかけです。

市内で撮影をしたのは、せっかく映画を作るなら、自分と関わりが深い場所で撮影したいと思ったからです。映画を楽しんでもらいたいのはもちろんですが、作品をきっかけに市内の施設や飲食店に足を運んでもらい、街全体が盛り上がったうれしいです。

柏だからこそできる撮影

今回撮影した「劇情」という映画は、市内8カ所で撮影しました。撮影前に市の担当者、ロケ地の相談をし、台本を渡してイメージを伝えました。通常、イメージを固めてからロケ地を選びますが、ロケハンしてみたら想像と違うこともあるんです。実際に

市の担当者とロケハンに行くとはほとんどがイメージ通りで驚きました。また、撮影で使わせてもらった施設の皆さんも快く協力してくれました。柏市は、都会と田舎のバランスが良く、さまざまなシーンを撮影できるので、ロケ地として最適な場所です。また、そこにいるかたちもパワフルで温かいです。街も人も魅力がある柏で、今後も映画の撮影をしていきたいです。

映画「劇情」

夢を描けずにいた女子大学生が、映画監督を目指す青年との出会いで自分を見つけていくヒューマン映画。令和8年夏ごろに上映予定



SPOT

ロケ地マップを持って、市内を巡ってみよう

市では、毎年市内で撮影された作品を厳選して、ロケ地マップを作成しています。マップを見ながら散策して、お気に入りのスポットを見つけてみませんか。

【配布場所】シティプロモーション課(市役所本庁舎3階)、市のホームページ



市ホームページ

EVENT

有名な俳優たちも市内を訪れた!? 柏市ロケ展示を開催

市内で撮影した作品を紹介する、ロケ展示を開催。作品のポスターをはじめ、市内を訪れた出演者のサインなどを展示します。

【展示期間】

12月25日(木)～1月21日(水)
※1月1日(木)・2日(金)・10日(土)～13日(火)を除く

所 柏高島屋ステーションモール新館11階(末広町)

申 当日、会場に直接





インフルエンザなどの急病時に 年末年始も受診できる医療機関

医療機関の多くが休診となる年

末年始は、体調を崩した際に「どこに相談すればよいのか」「受診できる医療機関はあるのか」と不安に感じるかたもいるのではないのでしょうか。千葉県内では現在、インフルエンザ警報が発令されていて、発熱などの症状が出た場合の対応がより重要になっています。

また、この時期は外出の機会が増えたり、普段より家族や友人と会うことが多くなったりと、体調を崩しやすいです。さらに、入浴時などの急激な温度差により、心臓や血管の疾患を引き起

すヒートショックなど、冬ならで

はのリスクも高まります。特に小さなお子さんや高齢の家族がいる家庭では、万が一体調を崩したときに、どう対処すべきかを事前に確認しておくことが大切です。

市では、医療機関と連携し、年末年始も急な体調不良に対応できる体制を整えています。また、軽度の症状であれば、自宅での療養を選択することも一つの方法です。いざという時のために、症状の程度に応じた行動パターンを知っておくと、落ち着いて対応することができま

体調不良時の 行動パターン3つ

パターン1

自宅で療養する

微熱で苦しい様子が見られないなど、症状が軽い場合は、自宅で様子を見ることも一つの方法です。



CHECK

小学生以下の子どもや65歳以上のかた、妊娠中のかたは症状にかかわらず受診を考えましょう。

パターン2

当番病院で受診をする

熱が高い、苦しい様子が見られる、自力で病院へ行ける場合は、年末年始に受診可能な当番病院へ連絡の上、受診しましょう。



パターン3

救急車を呼ぶ

意識がもうろうとしている、自力で病院に行くのが難しいなど、緊急性が高いと感じる場合には、救急車を呼びましょう。



困った時の相談先

救急車を呼ぶか迷ったら

■千葉県救急安心電話相談 ☎ #7119

ダイヤル回線・IP電話 ☎ 03-6810-1636

相談時間／▶月～土曜日＝午後6時～午前8時▶日曜日・祝日、12月29日(月)～1月3日(土)＝午前9時～午前8時

子どもの急病時、すぐに受診させるか迷ったら

■千葉県こども急病電話相談 ☎ #8000

ダイヤル回線・IP電話 ☎ 043-242-9939

相談時間／午後7時～午前8時

■こどもの急病ホームページ ▶▶▶▶▶

症状別の対処方法を紹介しています。



急病になったら

圏地域医療推進課 ☎ 7197-1510・FAX 7197-1511

内科・外科・小児科など

月日	時間	場所	時間	場所
12月	29日(月)	医療センター (ウェルネス柏内) ☎ 7163-0813	午前9時～午後5時・ 午後6時～午前8時	柏厚生総合病院 ☎ 7145-1111
	30日(火)			名戸ヶ谷病院 ☎ 7167-8336
	31日(水)			市立柏病院 ☎ 7134-2000
1月	1日(木)			おおたかの森病院 ☎ 7141-1117
	2日(金)			柏たなか病院 ☎ 7131-2000
	3日(土)			岡田病院 ☎ 7145-0121

※医療センターは内科・小児科だけ

歯科

月日	時間	場所
12月29日(月)～1月3日(土)	午前9時45分～正午・午後1時30分～4時	医療センター (ウェルネス柏内) ☎ 7164-8114

▶当番病院の場所・診療科目・最終受付時間などは、各医療機関へ問い合わせを

▶当番病院の案内は、音声案内(☎ 7163-0119)か市のホームページで

▶受診の際には、健康保険証の利用登録をしたマイナンバーカード等の持参を



市ホームページ



柏の子育て情報が大集結 はぐはぐフォーラムを開催

子育て世代を応援するイベント「はぐはぐフォーラム」を、今年も開催します。子育て中のパパ・ママや子どもに関わるかたが、子育てについて一緒に学び、つながることができる貴重な機会です。育児に役立つ講演会や、親子で楽しめるワークショップ、市内の市民活動団体による展示など、内容は盛りだくさんです。

昨年は当日だけで23ものイベントが行われ、多くの参加者でにぎわいました。子どもと一緒に参加できる企画も多く、遊びながら学べるのが魅力です。

また、子育ての悩みを共有したり、専門スタッフに相談したりできるブースがあり、予約制で利用できます。

オンラインで子育て情報が簡単に得られるようになった一方で、直接人と会って話す機会は減少しています。そんな今だからこそ、はぐはぐフォーラムに参加して、子育て中のパパ・ママ同士で顔を合わせて交流してみませんか。



同フォーラム
ホームページ

【開催日時】 **2月15日(日)**
午前9時50分～午後4時

【開催場所】 **ラコルタ 柏**
(教育福祉会館)

講演会

「子育てのトリセツ 脳科学で
ひもとく わかり合う親子関係」

【開催時間】 午前10時30分～正午
定 先着100人

申 1月11日(日)午前9時から、同フォーラムのホームページで
定 保育あり(要予約)



ベビーマッサージ



コンサート

分科会

子育て支援スキルアップ講座

時 2月14日(土)午後2時～3時30分
定 先着50人

申 1月11日(日)午前9時から、同フォーラムのホームページで

**2/1(日)～28(土)は
イベントが
盛りだくさん!**

期間中、柏で子育てを応援する団体・個人・施設が共に「オール柏で子育て応援!」をスローガンに掲げ、市内各所で子育てイベントを開催します。

◎会場や申し込み方法など、詳しくは同フォーラムのホームページで

園子育て支援課

☎7168-1034・FAX 7164-0741



月間イベント



令和8年度 市営駐輪場の定期利用の申請を受け付け

市営駐輪場の定期利用申請を受け付けます。

市直営駐輪場 先着順

申請は先着での受け付けです。昨年度と開始時間が異なり、現地申請とオンライン申請を同時刻に開始しますので、ご注意ください。また、申請内容に不備や虚偽等がある場合は申請が無効となります。

■対象の駐輪場

- ▶ 北柏駅北口第一・第二、
新第三・新第四
- ▶ 豊四季駅南口第一、
北口第一
- ▶ 新柏駅東口第一、
西口第一・第二
- ▶ 増尾駅東口第一・第二、
西口第一・第二
- ▶ 逆井駅東口第一・
西口第一
- ▶ 高柳駅東口第一～
三、西口第一
- ▶ 大津ヶ丘
- ▶ 中ノ橋

【申請期間】

- ▶ オンライン＝2月2日(月)正午～2月25日(水)午後5時
- ▶ 現地＝2月2日(月)正午～令和9年3月31日(水)午後6時

■申請方法

オンライン	申請期間内に、市のホームページで※支払いはクレジットカードかアプリ「PayPay」だけ
希望する駐輪場へ直接	手順／①申請期間内に、各駅の代表駐輪場で配布する申請書と納付書を受け取る②コンビニで使用料を納付③申請書と領収書を代表駐輪場へ持参

指定管理者駐輪場

駐輪場によって申請方法・期間等が異なります。詳しくは各指定管理者へお問い合わせください。

指定管理者駐輪場	申請方法	管理者
▶ 柏駅東口第一・第二・第三・第四・第五・第六 ▶ 柏駅西口第一・第二・第四・第五・第六・第七・第八	芝園開発のホームページで※支払いはクレジットカード・コンビニ・アプリ「PayPay」・ページだけ	芝園開発 ☎050-2018-3907
▶ 南柏駅東口第一・第二 ▶ 北柏駅南口第一・第二・第三	NCDへ問い合わせを	NCD ☎0120-3566-21

【問い合わせ】

自転車対策室 ☎7167-1304・FAX 7160-1788



市ホームページ

柏の保育現場で働きませんか 柏市合同就職説明会を開催

市内の80園以上の認定こども園・保育園・幼稚園が合同で就職説明会を開催します。各ブースでは、各園の魅力を聞いたり、現場で働く職員と話したりすることができます。就職を検討しているかたは、ぜひこの機会にご参加ください。

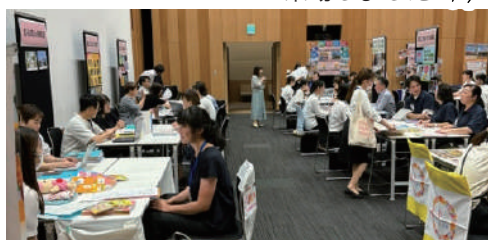
📅 1月24日(土)午後1時～4時※入退出自由

📍 柏の葉カンファレンスセンター (若柴)

📄 保育士・保育教諭・幼稚園教諭の資格があるか、目指しているかた

📄 申当日、会場へ直接

夏開催時は
117人のかたが
来場しました



市のホームページで保育の仕事を知ろう！

採用試験の情報や職員へのインタビューなど、保育の仕事に関する情報を幅広く発信しています。保育園等に就職するかたへの支援金事業や、各園の魅力紹介動画も掲載していますので、ぜひご覧ください。



市ホームページ

【問い合わせ】

保育運営課 ☎7128-5517・FAX 7164-0741

ご意見を募集します パブリックコメント

市では、次の計画案等について、パブリックコメント(意見公募手続き)により市民の皆さんの意見を募集します。

①新柏市消費者教育推進計画(案)

☑自立した責任ある消費者となるための教育を推進する計画を策定するもの

【閲覧開始日】 1月5日(月)

【提出期限】 2月4日(水)

☎消費生活センター☎7163-5853・FAX 7164-4327

②柏市上下水道事業ビジョン(案)

☑上下水道事業の経営を将来にわたって安定的に継続していくための中長期的な基本計画の改定を行うもの

【閲覧開始日】 1月9日(金)

【提出期限】 2月9日(月)

☎経営企画課☎7136-2339・FAX 7167-1165

共通【閲覧場所】

行政資料室(市役所本庁舎1階)、行政資料コーナー(沼南庁舎1階)、近隣センター、柏駅前行政サービスセンター(柏高島屋ステーションモール新館12階)、富勢出張所、消費生活センター(①だけ)、経営企画課(②だけ)、市のホームページ

◎意見の提出方法など、詳しくは市のホームページで



市ホームページ

60人に図書カードを
プレゼント

広報かしわに関するアンケートにご協力を

市では、広報かしわに関するご意見を把握し、より良い誌面作りを行うため、アンケートを行います。ご回答いただいたかたの中から抽選で60人に、図書カード500円分をプレゼントします。皆さんのご意見をお待ちしています。

◆あなたについて

①年代

1. 10歳代以下 2. 20歳代 3. 30歳代 4. 40歳代
5. 50歳代 6. 60歳代 7. 70歳代 8. 80歳以上

②性別

1. 男性 2. 女性 3. その他

③職業

1. 自営業 2. 会社員・公務員
3. パートタイム・アルバイト
4. 主婦・主夫(勤めていない) 5. 学生 6. 無職

④柏市の在住年数

1. 3年未満 2. 3～5年 3. 6～10年
4. 11～20年 5. 21年以上

◆広報かしわについて

⑤現在の「広報かしわ」についてあなたの満足度を選択してください

1. 満足 2. おおむね満足 3. やや不満 4. 不満

⑥どのように広報かしわを読んでいますか

1. 全ての記事を読む 2. 興味のある記事だけを読む
3. 流し読みする程度 4. 読まない 5. 届いていない

⑦定期的に特集してほしいテーマ(複数回答可)

1. 子育て・教育 2. 防災・防犯 3. スポーツ 4. 福祉
5. 歴史・芸術 6. 環境 7. 農業 8. まちづくり
9. 市の施設 10. 市の新規事業
11. 市内の学校(部活動など) 12. 個人の活躍
13. 事業者の活躍 14. その他

⑧⑦の質問で、「14.その他」を選んだかたに質問です。どのようなテーマの特集が読みたいですか(自由回答)

⑨意見や感想を自由にご記入ください(自由回答)



☑1月13日(火)までに、はがきに3ページ下の必要事項とアンケートの回答を書いて、〒277-8505 柏市役所 広報広聴課へ郵送(必着)か市のホームページで※1人につき1回まで。当選者の発表はプレゼントの発送をもって代えさせていただきます

【問い合わせ】

広報広聴課☎7167-1175・FAX 7166-8289



市ホームページ

柏のこと、どれくらい知ってる？ オンライン柏学検定を開催

柏の歴史や文化、芸術など、柏に関する知識を気軽に楽しく試すことができる検定を開催します。個人での参加はもちろん、家族や友達と協力して挑戦することもできます。参加者全員に参加賞と正解数に応じて認定証が贈られ、全問正解したかたには「名人」の称号が与えられます。この機会に参加して、名人を目指してみませんか。

時1月25日(日)午前10時～11時

【参加方法】

当日、市のホームページで
◎内容など、詳しくは市の
ホームページで



【問い合わせ】

文化課 ☎ 7191-7414 • FAX 7190-0892

昨年の問題に挑戦

問題1 柏市の夏の風物詩「柏まつり」で踊られる「柏おどり」は何年に作られた？

- ①昭和25(1950)年 ②昭和39(1964)年
③昭和46(1971)年 ④平成元(1989)年

問題2 市内の小学校名で、しりとりとなるよう①②に入る学校名は何？

【旭(あさひ)→①■■■■→②■■■■→花野井(はなのい)】

問題3 柏東高校、柏西高校、柏南高校、柏北高校、このうち、これまで市内に存在していない高校はどこ？

問題1: ③昭和46(1971)年
問題2: ①光ヶ丘(ひかりがおか) ②怕の葉(かしわのは)
問題3: 柏東高校



市ホームページ

スポーツ推進委員のイベントを開催

スポーツ推進委員は、スポーツの魅力を伝えるため、さまざまなイベントを行っています。

と き	と ころ	種 目
1月10日(土)午前9時 ～正午	①高柳小学校	ショートテニス、室内雪合戦、ふわどっち
1月11日(日)午前9時 ～11時30分	柏第八小学校	②風船バレー、ふわどっちなど ③グラウンドゴルフ
1月17日(土)午前9時 ～11時30分	④旭小学校	ボッチャ、ラダーゲッター、ペタンク、ショートテニスなど
1月24日(土)午前9時 ～11時30分	⑤柏第四小学校	室内雪合戦、ボッチャ、ラダーゲッター、室内ペタンク、ふわどっち、ショートテニスなど
1月25日(日)午前9時 ～11時30分	⑥増尾西小学校	ふわどっち、モルックなど

※③は運動場。雨天中止

《共通》

■市内在住・在勤・在学で小学生以上のか
た(小学3年生以下は保護者同伴)

図運動ができる服装・室内履き(③を除く)、
タオル、飲み物、用具一式(③だけ)

■当日、会場へ直接



スポーツ推進委員を募集

スポーツ推進委員は、大人から子どもまで気軽に楽しめるニュースポーツの体験イベントや、手賀沼エコマラソンなど、市内で開催されるスポーツイベントのサポートなどを行っています。子どもからシニア世代まで幅広い市民の体力向上と健康増進を目指し、一緒に活動しませんか。

【例】市内在住・在勤・在学の18歳以上で、月数回の活動に参加できる心身共に健康な方

【報酬】 1日3,700円

■1月31日(土)までに、市のホームページからダウンロードした申込書に必要事項を書いて、〒277-8505 柏市役所スポーツ課へ郵送(必着)か直接持参(市役所本庁舎2階)を

【選考方法】 書類と面接

問スポーツ課 ☎ 7167-1133 ・ FAX 7167-6644

【問い合わせ】

②・③＝東部支部(桜井)☎7163-3798、④・⑤＝西部支部(福嶋)☎7146-1279(午後7時以降)、

⑥ = 南部支部(老後) ☎080-5428-2530、スポーツ課 ☎7167-1133・FAX 7167-6644



市ホームページ

確定申告の準備はお早めに

令和7年分の所得税と復興特別所得税の確定申告書の提出・納付期間は、2月16日(月)～3月16日(月)です。期限を過ぎると加算税等がかかることがありますのでご注意ください。

税理士会による確定申告の無料相談

昨年と会場が一部変更になっていますので、ご注意ください。

☑千葉県税理士会柏支部に登録している税理士による、次の申告書の相談・作成▶給与・公的年金所得のかたの簡易な申告▶市・県民税の申告※本人が作成した申告書の受け付け不可

と き	ところ	定 員	相談時間等
1月26日(月)	南部近隣センター	先着160人	午前9時～午後3時30分 ※入場整理券は午前8時30分から配布。当日の混雑状況により整理券配布の開始時間を早める場合あり
1月27日(火)			
1月30日(金)	沼南近隣センター(旧沼南保健センター)	各先着150人	
2月2日(月)	光ヶ丘近隣センター	先着160人	
2月3日(火)		先着150人	
2月6日(金)	県立柏の葉公園コミュニティ体育館	先着160人	

柏税務署に確定申告書作成会場を開設

【開設期間】

2月16日(月)～3月16日(月)※土・日曜日、祝日を除く。3月1日(日)は開設

☑▶会場での申告書作成には、アプリ「LINE」による事前予約か税務署で当日配布する整理券が必要

▶3月1日(日)は、国税の徴収・電話相談・納税証明書の発行などの他の税務署業務は不可

▶柏税務署の駐車場は4月中旬まで使用不可

◎予約方法など、詳しくは国税庁のホームページを見るか柏税務署へ問い合わせを



国税庁ホームページ

持ち物

区 分	内 容(令和7年中のもの)
収入金額が分かるもの	①給与や公的年金等の源泉徴収票の原本 ②支払調書等の原本(①以外の収入がある場合)
控除額が分かるもの	③保険料の控除証明書(国民年金保険料、生命保険料、地震保険料、旧長期損害保険料)の原本 ④医療費控除・セルフメディケーション税制の明細書 ※領収書だけの提出は不可 ⑤国民健康保険料・介護保険料・後期高齢者医療制度の保険料の領収書など支払額が分かるもの ⑥障害者手帳・療育手帳など ⑦寄付金の受領証明書か領収書の原本
その他	⑧マイナンバーカード(2つの暗証番号が必要) ⑨ボールペン、電卓 ⑩金融機関の口座番号(本人名義)が分かるもの※確定申告の場合だけ

※④＝医療費等の領収書は、明細書の記入内容の確認のため、確定申告期限等から5年間保管すること。各明細書様式は国税庁・市のホームページからダウンロード可
⑧＝電子証明書が失効しているか有効期限が切れている場合は、申告前に更新手続きを

手軽な電子申告が始まりました

確定申告の注意事項

◆国税電子申告・納税システム(e-Tax)のご利用を

電子申告は、スマートフォンとマイナンバーカードがあればいつでも申告書の作成と送信ができます。

◆次の内容は直接税務署へ相談を

▶雑損控除・寄付金控除等の申告▶令和7年分以外の申告▶青色申告▶営業・農業・不動産などの収支計算を伴う所得の申告▶土地・家屋・株式などの譲渡所得や損失の申告▶住宅借入金等特別控除(住宅ローン控除)を受ける場合▶外国人や死亡者の確定申告書の作成相談▶事業・不動産・雑所得があり、令和6年分の所得が300万円以上

市・県民税申告書の提出について

■提出方法

郵 送	電子申告
1月23日(金)に発送する申告書に必要事項を書いて、〒277-8505 柏市役所市民税課へ郵送で※収受印を押印した控えが必要な場合は、住所・氏名を書いて、110円切手を貼った返信用封筒を同封。申告書は市のホームページでダウンロード可	1月5日(月)から、市のホームページで

☑▶昨年中に申告していても、令和8年度の申告が不要と見込まれるかたなどへは発送しないため、申告書が必要な場合は市民税課へ連絡を▶確定申告をするかたは、市・県民税の申告は不要



市ホームページ

【問い合わせ】

所得税の確定申告＝柏税務署☎7146-2321、市・県民税の申告＝市民税課☎7167-1124・FAX 7167-3203

都市計画道路の見直し 方針検討の展示・説明



柏市都市計画道路の見直し方針の検討に関する現状について、オープンハウス形式で説明します。

📅 1月19日(月)～23日(金)午前9時～午後5時＝市役所本庁舎1階ロビー ▶ 1月24日(土)午前10時～午後4時＝パレット柏 ▶ 2月7日(土)午前10時～午後4時＝柏駅東口ダブルデッキ

📍 当日、会場へ直接

◎意見募集など、詳しくは市のホームページで

📞 都市計画課 ☎ 7167-1144

都市計画(用途地域等)の 変更案の縦覧

縦覧期間／1月13日(火)～27日(火)

📍 用途地域、高度地区、柏北部中央・こんぶくろ池中央地区地区計画、柏の葉医療・研究開発地区の変更案

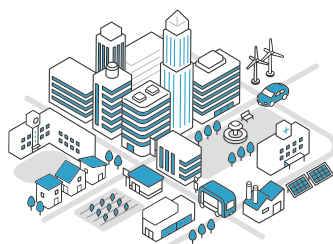
意見書の提出

📍 住民・利害関係のあるかた

📅 1月27日(火)までに、都市計画課(市役所分庁舎2の1階)で配布する意見書に必要事項を書いて、〒277-8505 柏市役所都市計画課へ郵送(当日消印有効)か直接持参を

◎詳しくは問い合わせを

📞 都市計画課 ☎ 7167-1144



都市計画(生産緑地地区)の 変更案の縦覧

縦覧期間／1月19日(月)～2月2日(月)

📍 生産緑地地区の変更案

意見書の提出

📍 住民・利害関係のあるかた

📅 2月2日(月)までに、都市計画課(市役所分庁舎2の1階)で配布する意見書に必要事項を書いて、〒277-8505 柏市役所都市計画課へ郵送(当日消印有効)か直接持参を

◎詳しくは問い合わせを

📞 都市計画課 ☎ 7167-1144

地域活動支援補助金の 選考会を公開



同補助金対象事業に応募した団体の書類審査を公開します。

📅 2月9日(月)午前9時30分～午後5時

📍 市役所本庁舎

📍 地域活動に関心があるかた、先着10人

📍 当日、会場へ直接

◎会場や受付時間など、詳しくは市のホームページで

📞 市民活動支援課 ☎ 7167-1126

HPVワクチンの接種は お済みですか



子宮頸(けい)がんの原因となるヒトパピローマウイルス(HPV)は、ワクチン接種でおよそ90パーセントの感染を予防できるといわれています。

高校1年生のかたとキャッチアップ接種対象のかたが市の助成で接種できるのは3月31日(火)までです。土曜日や夕方の時間帯でも接種できますので、計画的に接種しましょう。

📅 ▶ 定期接種＝平成21年4月2日～平成26年4月1日生まれ的女性 ▶ キャッチアップ接種＝平成9年4月2日～平成21年4月1日生まれ的女性で、令和4年4月～令和7年3月に1回以上接種しているかた

📍 母子健康手帳、本人確認書類、予約票

◎指定医療機関や接種可能日時など、詳しくは市のホームページで

📞 健康増進課 ☎ 7128-8166

知って備えよう！ 成年後見の無料相談会



📅 2月2日(月)～4日(水)※いずれも午前10時～11時30分・午後1時30分～3時・午後3時30分～5時

📍 いきいきプラザ

📍 市内在住のかた、各回先着1組

📍 自分自身や家族の金銭管理などに関する不安を解消するための成年後見制度について相談できます

📍 筆記用具

📅 1月5日(月)午前9時から、柏市社会福祉協議会へ電話で

📞 柏市社会福祉協議会 ☎ 7162-5011

柏駅前行政サービスセンター・ パスポートセンターが臨時休所

電気設備定期点検のため、臨時休所します。

休所日／1月24日(土)

📍 柏駅前行政サービスセンター・パスポートセンター(柏高島屋ステーションモール新館12階)

停止業務／全ての出張所業務・パスポートセンター業務

📍 柏駅前行政サービスセンター ☎ 7144-5050、パスポートセンター ☎ 7144-5040

償却資産(固定資産税) の申告を



償却資産の所有者には、その資産が所在する市町村へ申告する義務があります。土地・家屋と同じ固定資産税が課されます。

■主な償却資産

資産の種類	主な償却資産
構築物	植栽、門扉、塀、駐車場、舗装路面
機械・装置	物品加工等の各種機械装置
車両・運搬具	大型特殊自動車
工具・器具・備品	パソコン、プリンター、エアコン、応接セット

📍 令和8年1月1日時点で、市内で事業(賃貸業を含む)を営んでいる個人か法人で、事業用の償却資産を所有しているかた

申告期限／1月31日(土)

◎申告方法など、詳しくは市のホームページで

📞 資産税課 ☎ 7167-1125

納期限は2月2日(月)

市・県民税の第4期

📞 国収納課 ☎ 7167-1122

国民健康保険料の第8期 後期高齢者医療保険料の第7期

📞 国保年金課 ☎ 7191-2594

介護保険料の第8期

📞 高齢者支援課 ☎ 7167-1022

納期限までに必ずご納付を
口座振替のかたは預貯金残高にご注意を

■ 公開される審議会等

☑ 傍聴希望者は当日5分前までに、会場へ直接



その他の
審議会など

名 称	と き	と ころ	定 員	問い合わせ
柏市保健衛生審議会健康増進部会	1月15日(木)午後2時～4時	ウェルネス柏4階大会議室	各 先着 5人	健康増進課 ☎7167-1256
柏市総合教育会議	1月21日(水)午後4時～5時	市役所本庁舎3階庁議室		行政課 ☎7167-1112
柏市自殺予防対策連絡会議	1月22日(木)午後2時～4時	市役所分室3の2階第4会議室		福祉政策課 ☎7167-1131
柏市社会教育委員会	1月23日(金)午後2時～4時	ラコルタ柏(教育福祉会館)4階集会室1～3	先着 3人	生涯学習課 ☎7191-7393
柏市環境審議会	1月26日(月)午後2時～4時	市役所本庁舎5階第5・6委員会室	先着 10人	環境政策課 ☎7167-1695
柏市教育福祉会館運営協議会	1月29日(木)午前10時～正午	ラコルタ柏(教育福祉会館)4階集会室1～3	各 先着 5人	中央公民館 ☎7164-1811
柏市防災会議		市役所本庁舎5階第5・6委員会室		危機管理政策課 ☎7170-2248
柏市公設市場運営審議会	1月30日(金)午前10時30分～正午	公設市場管理棟2階会議室		公設市場 ☎7131-2620
柏市健康福祉審議会民生委員審査専門分科会	1月30日(金)午後2時～4時	ラコルタ柏(教育福祉会館)2階講座室		福祉政策課 ☎7167-1131
柏市教育政策審議会	2月9日(月)午前10時～正午	沼南庁舎5階大会議室	先着 10人	教育政策課 ☎7197-2630

資格確認書等を送付します

医療機関等を受診する際は、マイナ保険証か資格確認書を提示してください

昭和26年2月2日～
昭和26年3月1日生まれのかたへ

75歳の誕生日から利用できる後期
高齢者医療資格確認書を送付します

→ 1月下旬に発送予定です

昭和31年1月2日～
昭和31年2月1日生まれの
柏市国民健康保険利用のかたへ

2月から利用できる資格情報のお知らせ
か資格確認書を送付します

→ 1月21日(水)に発送予定です

図 保険年金課 ☎7191-2594

予防接種ノートに
掲載する広告を募集

生後2カ月までの子どもの保護者に
送付する「予防接種ノート」に掲載する
広告を募集します。

掲載時期／4月～令和9年3月

発行部数／3,500部

☑ 1月9日(金)までに、市のホームページからダウンロードした申込書に必要事項を書き、必要書類を添えて、〒277-0004 柏下65-1 柏市役所健康増進課へ郵送(必着)か直接持参(ウェルネス柏3階)を※応募者多数の場合は抽選
◎規格・掲載料金など、詳しくは市のホームページで

図 健康増進課 ☎7128-8166

合同企業説明会



☑ 2月6日(金)午前10時～午後1時30分
所 パレット柏

☑ 15～49歳で無職のかた、先着30人
※学生を除く

☑ 企業6社による仕事内容の説明、個別相談など

☑ 1月5日(月)正午から、かしわ地域若者サポートステーションへ電話か同ステーションのホームページで

図 同ステーション ☎7100-1940、産業政策・スタートアップ推進課 ☎7167-1141

ラコルタ柏事業推進
委員会委員を募集

市民が参加するイベントの企画発案など、ラコルタ柏の事業について話し合い、一緒に運営していく市民委員を募集します。あなたのアイデアを形にしてみませんか。

☑ 次の条件を全て満たすかた ▶ 市内在住・在勤・在学か市内で地域活動をしている ▶ 申し込み時点で高校生以上 ▶ 年4・5回開催の事業推進委員会に出席できる

☑ 1月30日(金)までに、市のホームページで

◎募集人数など、詳しくは市のホームページで

図 福祉政策課 ☎7167-1131

住民税非課税世帯に
おこめ券を再配達

再配達期間／1月31日(土)まで

☑ 令和7年度の住民税が非課税で、初回配達時におこめ券を受け取ることができなかった世帯

☑ 受け取り時にはサインが必要。郵便局の保管期間を過ぎた場合は受け取り不可

図 柏市おこめ券配付事業コールセンター ☎0120-472-025、商工観光課 ☎7128-4780

成人式対象者に記念誌を配布

1月12日(月)の「柏市成人式 二十歳の集い」に出席できないかたに、当日配布する記念誌を配ります。

配布期間／1月13日(火)～3月31日(火)

配布場所／生涯学習課(沼南庁舎3階)、ラコルタ柏(教育福祉会館)

☑ 平成17年4月2日～平成18年4月1日生まれのかた

☑ 生年月日を確認できるものか案内状
図 生涯学習課 ☎7191-7393

キッズ

ひとやすみ 子育ての
悩み話してみませんか

時 ①1月27日(火)②2月24日(火)午前10時～11時30分

所 アミュゼ柏

図 市内在住で0歳～小学生を子育て中の保護者、各7人

図 参加者同士で子育ての悩みを共有しながら、解決策を探ります

申込期限／①＝1月22日(木)②＝2月19日(木)

他 子ども同伴不可。保育あり(生後3カ月以上。要予約)

◎申し込み方法など、詳しくは市のホームページを見るか問い合わせを

図 こども相談センター ☎7167-1458

新春たこあげ大会

時 1月25日(日)午前10時～午後2時

所 水堰(すいせき)橋そばの利根運河堤防

時 手作りのたこ(あるかただけ)

申 当日、会場へ直接

他 ▶雨天時は田中近隣センターでめんこ遊びなど▶豚汁の無料配布あり

図 田中近隣センター ☎7133-1000

あけぼの山農業公園
出店・出演者を募集

①あけぼの山ニューイヤーマルシェ

時 1月25日(日)午前10時～午後4時

図 県内で食品営業許可を受けているかた、先着20店

図 模擬店やキッチンカー

②青空フリーマーケット

時 2月8日(日)午前10時～午後4時

図 先着20店

図 子ども用品や日用品などの販売

③ハワイアンフェスティバル

時 3月28日(土)・29日(日)午前10時～午後4時

図 各先着10組

図 フラダンスの発表

《共通》

申 1月1日(木)正午から、3ページ下の必要事項と希望日(③だけ)を書いて、路地裏マルシェ KASHIWAへ✉rojiura.marche.kashiwa@gmail.comで

◎費用や条件など、詳しくはあけぼの山農業公園のホームページで

所 図 あけぼの山農業公園 ☎7133-8877

野外でごみを
燃やさないください

廃棄物の野外焼却(野焼き)は、法律で原則禁止されています。違反した場合は、罰則が科されます。なお、一部例外が廃棄物処理法に定められていますが、周囲に迷惑がかからないよう配慮が必要です。

◎詳しくは市のホームページを見るか問い合わせを

図 産業廃棄物対策課 ☎7167-1696

監査の結果を公表



定期監査・行政監査の結果を公表しています。

閲覧場所／行政資料室(市役所本庁舎1階)、行政資料コーナー(沼南庁舎1階)、図書館(本館・分館)、市のホームページ

◎詳しくは市のホームページで

図 監査事務局 ☎7167-1179

柏っ子造形展

時 1月31日(土)・2月1日(日)午前9時30分～午後4時30分、2月3日(火)午前9時30分～11時

所 さわやかちば県民プラザ

図 市内在住・在勤・在学のかた

内 市立小・中学校の児童・生徒による

図工・美術の作品展示

図 指導課 ☎7191-7369

1月 健康ガイド

予=予約制 ウ柏=ウェルネス柏

夜間・休日に
急病に
なったら

▶夜間=内科・小児科 ☎7163-0119※音声案内

▶日曜日・祝日=歯科 ☎7164-8114(午前9時45分～正午)
歯科以外 ☎7163-0119※音声案内

保健予防課 ☎7167-1254

こころの
健康相談 予

15日(木)・16日(金)・20日(火)・27日(火)午後2時～4時、ウ柏。心の健康について悩んでいるかたや家族。精神科医による相談

アルコール等
悩みごと相談 予

13日(火)午後2時～4時、ウ柏。本人・家族

アルコール・
リハビリ
ミーティング

6日(火)午後2時～4時、ウ柏。本人・家族

HIV等検査 予

19日(月)午前9時～10時15分、ウ柏※予約は市のホームページで

医療安全支援センター(総務企画課内) ☎7167-1775

医療安全
相談

(月)～(金)午前9時～正午・午後1時～4時

母子保健課 ☎7167-1257

ママパパ
サロン 予

28日(水)午前9時30分～11時。初めての出産を迎える夫婦。オンラインによる講義や交流。予約は市のホームページで

新生児訪問 予

生後2カ月以下の乳児がいる家庭に助産師や保健師が訪問し、赤ちゃんの成長の確認や育児相談等を行います※申し込みは生後14日以内に、母子健康手帳別冊から申請フォームで

対象者には通知を順次送付

▶1歳6カ月児健診 ▶フッ化物歯面塗布 ▶3歳児健診

衛生検査課 ☎7167-1268

飲用井戸の
水質検査 予

6日(火)・20日(火)午前9時～11時、ウ柏。検査は有料※PFOS・PFOAは検査不可

中央体育館のイベント



①初級ピラティスA教室

時1月28日～3月18日の毎週水曜日午前11時30分～午後0時30分(計8回)

②初級ヨガA教室

時1月29日～3月19日の毎週木曜日午前9時30分～10時30分(計8回)

③初級ヨガB教室

時1月29日～3月19日の毎週木曜日午前10時45分～11時45分(計8回)

④リラックスヨガ教室

時2月10日～3月31日の毎週火曜日午前9時30分～10時30分(計8回)

⑤ピラティス教室

時2月10日～3月31日の毎週火曜日午前11時～正午(計8回)

⑥ナイトピラティス教室

時2月10日～3月31日の毎週火曜日午後7時30分～8時30分(計8回)

⑦初級フラダンス教室

時2月13日～3月20日の毎週金曜日午前9時30分～10時30分(計6回)

他パウスカートの無料貸し出しあり

⑧初級ピラティスB教室

時2月13日～3月20日の毎週金曜日午前11時30分～午後0時30分(計6回)

⑨シニア体操教室

時2月13日～3月20日の毎週金曜日午後1時30分～2時30分(計6回)

《共通》

所18歳以上のかた、各先着50人

内①・⑤・⑥・⑧＝体幹部を強化し姿勢を整えます②～④＝体をゆったりと伸ばし心身を整えます⑦＝音楽に合わせて全身で踊ります⑨＝音楽に合わせて体操し全身の筋肉を刺激します
費①～⑥＝各6,400円⑦～⑨＝各4,800円

持運動ができる服装、タオル、飲み物
申1月10日(土)午前10時から、柏市スポーツ施設のホームページで

他子ども同伴不可

◎詳しくは柏市スポーツ施設のホームページで

所 中央体育館 ☎7179-5755

沼南体育館のイベント



①沼南初級ピラティスA教室

時1月28日～3月25日の毎週水曜日午前9時30分～10時30分※2月11日を除く。計8回

②沼南初級ピラティスB教室

時1月28日～3月25日の毎週水曜日午前11時～正午※2月11日を除く。計8回

③沼南ナイトピラティス教室

時1月29日～3月19日の毎週木曜日午後7時15分～8時15分(計8回)

④沼南リラックスヨガ教室

時1月30日～3月27日の毎週金曜日午前9時30分～10時30分※3月20日を除く。計8回

⑤沼南初級太極拳教室

時1月30日～3月27日の毎週金曜日午前9時30分～10時30分※3月20日を除く。計8回

⑥沼南初級ZUMBA教室

時2月10日～3月31日の毎週火曜日午前9時30分～10時30分(計8回)

⑦沼南ナイトヨガ教室

時2月10日～3月31日の毎週火曜日午後7時15分～8時15分(計8回)

《共通》

所18歳以上のかた、各先着40人

内①～③＝体幹部を強化し姿勢を整えます④・⑦＝体をゆったりと伸ばし心身を整えます⑤＝ゆっくりとした動作の繰り返しで足腰の強化や脳の活性化⑥＝南米発祥のダンスフィットネスで脂肪を燃焼し心肺機能を向上
費各6,400円

持運動ができる服装・室内履き、タオル、飲み物

申1月10日(土)午前10時から、柏市スポーツ施設のホームページで

他子ども同伴不可

◎詳しくは柏市スポーツ施設のホームページで

所 沼南体育館 ☎7128-5587

中央公民館のイベント



①動けるカラダ 笑顔の毎日

時1月21日(水)・28日(水)午前9時30分～11時30分(計2回)

所市内在住・在勤・在学のかた、20人
内日常生活に必要な運動や栄養の話を聞いたり、ヨガ体験などの軽い運動をしたりします

持運動ができる服装、バスタオル

②スマホ講習会

時2月10日(火)午前9時30分～11時30分
定15人

内スマートフォンの基本的な使い方を学びます

持スマートフォン(あるかただけ)、筆記用具

③実践型アートマネジメント講座

時2月13日(金)・20日(金)午後6時～8時30分(計2回)

所市内在住・在勤・在学で15歳以上のかた、10人

内演劇創作を体験し、劇場の効果的な使い方や借り方、発表までの過程を学びます

《共通》

所ラコルタ柏(教育福祉会館)

申①＝1月14日(水)②＝1月19日(月)③＝1月31日(土)までに、往復はがきに3ページ下の必要事項とメールアドレスを書いて、〒277-0005 柏5丁目8-12 柏市中央公民館へ郵送(②だけ。必着)・
✉info-chkm@city.kashiwa.chiba.jpするか市のホームページで※応募者多数の場合は抽選

所 中央公民館 ☎7164-1811

富勢ヨガ教室



時1月30日～3月27日の毎週金曜日午前10時30分～11時30分※3月20日を除く。計8回

所富勢運動場

所18歳以上のかた、先着20人

費6,400円

持運動ができる服装、タオル、飲み物

申1月10日(土)午前10時から、柏市スポーツ施設のホームページで

他子ども同伴不可

◎内容など、詳しくは柏市スポーツ施設のホームページで

所 中央体育館 ☎7179-5755



ラコルタ柏の社会福祉 イベント No.2



①座って踊る！ いまここダンス

時 1月22日(木)午前10時～11時

定 先着40人

☑ 障害や病気の有無を超えて、みんなと一緒にダンスを楽しみます

②サロンかしわっ葉

時 1月22日(木)・2月26日(木)午前11時～午後3時

☑ お茶を飲みながら気軽に会話をします

③美しさを育むフェミニンケアレッスン

時 1月24日(土)午後1時30分～3時

☑ 市内在住・在勤・在学で10歳以上の女性、5人

☑ アロマオイルで女性の体をいたわることの大切さを学びます

☑ 筆記用具

④プチ不調がなくなる大人の姿勢改善講座

時 1月26日(月)午後6時～7時

☑ 市内在住・在勤・在学のかた、20人

☑ 体操で姿勢を整え、腰痛や肩こりを軽減させます

⑤今から始める認知症予防 親も私も心配なかつた

時 1月27日(火)午後1時30分～3時30分

☑ 市内在住・在勤・在学のかた、15人

☑ 認知症予防の知識を学び、家族で共有することの大切さを学びます

⑥ひきこもり支援の会 しっぽのきもち

時 2月7日(土)・28日(土)、3月7日(土)※いずれも午後2時～5時

☑ ひきこもりのかたや経験者、不登校のかた

☑ 気になることや悩み事を共有します

⑦ハマグリにおひなさまを描いてみよう

時 2月9日(月)午前10時～正午

☑ 市内在住・在勤のかた、20人

☑ 絵の具を使ってハマグリにおひなさまを描きます

《共通》

所 ラコルタ柏(教育福祉会館)

費 ①=500円③=1,500円④=1,000円⑥=200円⑦=700円

申 ▶ ①・②・⑥=当日、会場へ直接▶

③=1月14日(水)④・⑤=1月18日(日)⑦

=2月1日(日)までに、ラコルタ柏のホームページで※応募者多数の場合は抽選

◎詳しくはラコルタ柏のホームページで

☎ 柏市社会福祉協議会

☎ 7163-9001



ラコルタ柏の社会福祉 イベント No.1



①スマホ相談会

時 1月8日(木)・2月12日(木)・3月12日(木)

午前10時～11時30分

☑ 市内在住・在勤・在学のかた、各先着20人

☑ スマートフォン

②アロマナイトヨガ

時 1月16日(金)午後6時～7時

☑ 市内在住・在勤・在学のかた、20人

③さなごの会

時 1月17日(土)・3月21日(土)午後1時30分～3時30分

☑ ひきこもりのかたが家族、各先着25人

☑ ひきこもりのかたの家族同士で交流します

④毎日が10倍楽しくなるウクレレ最初の一步

時 1月20日(火)午前10時～11時30分

☑ 市内在住・在勤・在学のかた、10人

☑ 初心者でも楽しめるようウクレレの弾き方を学びます

☑ ウクレレ(あるかただけ)

⑤かしわ東口カフェ22(にんに)

時 1月21日(水)・2月18日(水)・3月21日(土)午前10時～正午

☑ 市内在住・在勤・在学のかた、各先着30人

☑ 認知症のかたやその家族、地域のかたが世代を超えて交流します

《共通》

所 ラコルタ柏(教育福祉会館)

費 ②・③=各500円④=1,000円

申 ▶ ①・③・⑤=当日、会場へ直接▶

②=1月7日(水)④=1月12日(月)までに、ラコルタ柏のホームページで※応募者多数の場合は抽選

☎ 柏市社会福祉協議会 ☎ 7163-9001

キッズ

ラコルタ柏の 社会福祉イベント



出張相談 みずたま相談室

時 ①1月27日(火)②2月24日(火)③3月24日(火)午前10時～11時※30分ごとの入れ替え制

☑ 市内在住・在勤・在学で未就学児の保護者、各回2人

☑ 子育ての悩みや心配事について相談できます

☑ 子育ての悩みや心配事について相談できます

出張ひろば すくすくタイム

時 ④1月27日(火)⑤2月24日(火)⑥3月24日(火)午前10時～11時

☑ 市内在住・在勤・在学の0歳児と保護者、各10組

☑ わらべ歌や触れ合い遊び、読み聞かせをし、保護者同士の交流を楽しみます

⑦節分を楽しもう！

時 2月2日(月)午前10時～11時30分

☑ 市内在住・在勤の乳幼児と保護者、12組

☑ みんなで豆まきをして、鬼退治をします

☑ みんなで豆まきをして、鬼退治をします

⑧偏食っこママのための座談会

時 2月3日(火)午前10時～11時

☑ 市内在住・在勤のかた、20人

☑ 食べ物の好き嫌いが気になる子どもについて悩みを共有します

《共通》

所 ラコルタ柏(教育福祉会館)

申 ①・④=1月18日(日)②・⑤=2月15日(日)③・⑥=3月15日(日)⑦・⑧=1月25日(日)までに、ラコルタ柏のホームページで※応募者多数の場合は抽選

◎詳しくはラコルタ柏のホームページで

☎ 柏市社会福祉協議会 ☎ 7163-9001



1月

市民ギャラリー



開催時間など

市民活動団体によるさまざまな展示を行っています。

イベント・内容	開催日
クリエイターズ ギャラリー	10日(土)～12日(月)
チョークアート MiiRuArt教室展	15日(木)～18日(日)
東葛地区高等学校 合同書道展	19日(月)～23日(金)
望月琴絵 日本画展	24日(土)～28日(水)
まきゆめアート書展	29日(木)～2月1日(日)

所 市民ギャラリー(パレット柏) ☎ 7157-0280



所 画 パレット柏 ☎ 7157-0280


 その他の
イベント

イベント・内容	と き	対象・定員	費 用
①新春！ シン・パレットかしわ寄席	1月4日(日)午後1時～2時30分	先着80人	無料
②スマホパソコン無料相談	1月9日(金)午後1時～4時	先着30人	
③午後クラ ほっこり冬物語・クローバーリーフ	1月22日(木)午後1時30分～2時15分	先着80人	
④チーズ学 物語を味わう、大人のチーズ講座	1月24日(土)・2月28日(土) 午後0時20分～2時20分(計2回)	先着16人	6,000円
⑤おたのしみ劇場	1月28日(水)午前10時30分～11時	乳幼児と保護者、 先着10組	無料
⑥ニューイヤーコンサート ウィズ ワイン	1月30日(金)午後6時～7時30分	先着80人	2,500円
⑦おはなし会	2月4日(水)午前10時30分～11時	乳幼児と保護者、 先着10組	無料
⑧美学講座「食べてキレイに！ タンパク質」	2月9日(月)午後3時30分～5時	先着20人	各 1,000円
⑨ほんとうの数学 軌跡と領域・数学的帰納法	2月14日(土)・3月14日(土) 午後0時15分～2時45分(計2回)	先着32人	

申 ▶①～③=当日、会場へ直接 ▶④～⑥=1月4日(日)⑦=1月16日(金)午前9時から、パレット柏のホームページで ▶⑧=1月4日(日)午前9時から、パレット柏へ電話で ▶⑨=1月4日(日)午前9時から、3ページ下の必要事項を書いて、パレット柏へ✉
 palettekashiwa.mail@gmail.comで

パレット柏 冬のわくわくフェスティバル 開催日時／2月8日(日)午前10時～午後4時

イベント・内容	と き	対象・定員	費 用
ウェーブリングでストレッチ	午前10時～11時	先着20人	各500円
らくらくエアロビクス		先着25人	
冬の練り切りづくり	午前10時～正午	先着15人	1,200円
多肉植物の寄せ植えワークショップ		先着20人	1,500円
みんなあつまれ！ 元気にドラムサークル <div>予約不要</div>		どなたでも	無料
血管年齢測定＆ワニフィット開始支援 <div>予約不要</div>			
ハンドメイドマルシェ <div>予約不要</div>	午前10時～午後3時		実費
メモリアルポートレート撮影会		先着25人	2,500円
誰でもステップダンス	午前11時30分～午後0時30分	先着20人	各500円
身体(からだ)ぽかぽか血行促進体操		先着30人	
天然酵母のパン販売 <div>予約不要</div>	午前11時30分～午後4時 ※なくなり次第終了	どなたでも	実費
脳トレ！ マジック！	午後0時30分～1時30分	各先着20人	各500円
生涯自分の足で歩くための筋トレ講座	午後1時～2時		
100歳まで歩こう！ 足爪ケア	午後1時～3時	先着16人	1,000円
コサージュづくり		先着12人	1,500円
体力チェック＆チャレンジ		先着20人	500円
手話ソングパフォーマンス＆手話ソング体験 <div>予約不要</div>	午後2時～3時30分	先着30人	無料
椅子でピラティス	午後2時30分～3時30分	先着15人	500円

申 予約不要 = 当日、会場へ直接。その他はいずれも1月16日(金)午前9時から、パレット柏へ電話で

展示をより深く楽しむ 歴史講座



時 1月18日(日)午前11時～正午・午後2時～3時

所 染谷家住宅(鷺野谷)

定 各先着30人

図 明治時代の豪農・染谷大太郎の記念展をガイド付きで見学し、当時の暮らしや地域の歴史を学びます

入園料/500円※中学生以下無料

申 当日、会場へ直接

◎詳しくは染谷家住宅のホームページで

図 染谷家住宅 ☎080-7835-2330、文化課 ☎7191-7414



カシニワ・ウォーク



時 1月16日(金)午前9時～正午※雨天中止

集合・解散/増尾駅

図 6キロメートル程度の道のりを歩けるかた、20人

図 ロウバイの花の香りを楽しみながら、増尾地域の里山や廣幡八幡宮などを巡ります

費 500円

図 運動ができる服装、飲み物

申 1月5日(月)までに、3ページ下の必要事項と参加者全員分の氏名(ふりがな)を書いて、柏市みどりの基金へ ☐mi-dori-k@fancy.ocn.ne.jp か同基金のホームページで※応募者多数の場合は抽選。結果は1月9日(金)までにメールで通知

◎詳しくは柏市みどりの基金のホームページで

図 柏市みどりの基金 ☎7160-3120

犬の飼い方・しつけ方 教室



時 2月7日(土)午後1時～3時30分

図 市内在住で、犬の飼い主かこれから飼う予定のかた、10組

図 犬の正しい飼い方や飼い主のマナーの基礎を学びます

費 1,100円

申込期限/1月30日(金)

◎申し込み方法など、詳しくは市のホームページで

図 動物愛護ふれあいセンター ☎7190-2828



キッズ



児童センターへ行こう!



その他の
イベント

永楽台児童センター(永楽台近隣センター内) ☎7163-4050

つくってあそぼう「たこたこ上げれ」

時 1月12日(月)午後2時～4時 図 幼児～18歳、先着20人※未就学児は保護者同伴 申 当日、会場へ直接

チビッコ豆まき

時 1月28日(水)午前10時～10時45分 図 乳幼児と保護者、先着12組 申 1月5日(月)午後2時～☎で

布施遊戯室(布施近隣センター内) ☎7135-3960 (午後1時～5時)

なかよし広場

時 1月13日(火)・2月10日(火)・3月10日(火)・24日(火)午前10時～11時45分 図 乳幼児と保護者、各先着10組 申 当日、会場へ直接

なかよし広場スペシャル「みんなでおいにたいじ」

時 1月27日(火)午前10時～11時45分 図 乳幼児と保護者、先着10組 申 1月5日(月)午後1時30分～☎で

高柳児童センター☎7190-1348

ツインズ 多胎児のつどい

時 1月17日(土)・2月21日(土)・3月21日(土)午前10時～11時 図 多胎児と保護者、各先着5組 申 当日、会場へ直接

ファミリーデー「ベリーズの人形劇」

時 1月18日(日)午前10時30分～11時30分 図 乳幼児～18歳、先着50人※未就学児は保護者同伴 申 当日、会場へ直接

じどセンちゃんじ「直火 de やきいも」

時 1月24日(土)午前9時30分～正午 図 小・中学生、先着15人 申 1月4日(日)午後2時～☎で

歯科衛生士による歯ならび講座 保護者

時 1月27日(火)午前10時～11時 図 0～3歳の子どもの保護者、先着10人※子ども同伴可 申 1月6日(火)午後2時～☎で



しこだ児童センター☎7145-2522

ブラレールであそぼう

時 1月18日(日)午前10時～11時30分 図 乳幼児～小学生、先着50人※未就学児は保護者同伴 申 当日、会場へ直接

産後ママの心と身体のセルフケア講座

時 1月22日(木)午前10時～11時 図 令和7年7月23日～10月21日生まれの乳児と母親、先着10組 申 1月4日(日)午前10時～☎で

子育てミニ講座「発達で気になることがありますか？」 保護者

時 1月25日(日)午前10時～11時(個別相談は午前11時～正午) 図 保護者、先着10人(個別相談は先着5人) 申 1月4日(日)午後2時～☎で

釜のめし・おもちゃ図書館

時 1月25日(日)午前10時～午後1時 図 乳幼児～18歳、先着20人※未就学児は保護者同伴 申 当日、会場へ直接

保護者 = 主に保護者対象

あけぼの山農業公園の
イベント

①あけぼのハンドメイドフェスタ

時 1月11日(日)・2月8日(日)・3月22日(日)
※いずれも午前10時～正午・午後1時～3時。1時間ごとの入れ替え制

☑ どなたでも※小学生以下は保護者同伴

☑ 小物やアクセサリなど、大人も子どもも楽しめるハンドメイドワークショップ

②あけぼの山ニューイヤーマルシェ

時 1月25日(日)午前10時～午後4時

☑ 書き初め体験、ソリレース、キッチンカー・屋台のグルメなどを楽しめます

③親子で挑む 原始の火おこし

時 1月31日(土)午前10時～正午・午後1時30分～3時30分※雨天時は翌日に延期

☑ 小学3年生以上の子どもと保護者、各先着8組

☑ 原始的な火おこし器などで火をおこし、マシュマロを焼いて食べます

☑ 汚れてもよい服装、軍手、帽子

④青空フリーマーケット

時 2月8日(日)午前10時～午後4時

☑ 子ども用品や日用品などの販売、キッチンカーや屋台の出店

《共通》

☑ ①・②・④＝当日、会場へ直接③＝1月5日(月)正午から、あけぼの山農業公園のホームページで

◎費用など、詳しくはあけぼの山農業公園のホームページで

所 圃 あけぼの山農業公園 ☎7133-8877



消防出初式



時 1月11日(日)午前10時～正午※荒天中止

所 大堀川防災レクリエーション公園(篠籠田)

☑ 消防演習、はしご乗り演技、市立柏高等学校吹奏楽部の演奏、消防団員の放水など

☑ 当日、会場へ直接

◎詳しくは市のホームページで

圃 企画総務課 ☎7133-0115



キッズ

親子の絆づくりプロ
ラム 赤ちゃんがきた!

時 1月23日(金)・30日(金)、2月6日(金)・13日(金)※いずれも午前10時～正午。計4回

☑ 令和7年8月14日～11月23日生まれの乳児と初めて子育てをしている母親、先着15組

☑ 育児の知識や親の役割などを学びながら、お母さん同士が交流します

費 1組1,000円

☑ 1月5日(月)午前10時から、しこだ児童センターへ電話か市のホームページで

◎詳しくは市のホームページで
所 圃 しこだ児童センター ☎7145-2522

国登録文化財で伝統
文化体験バスツアー

時 2月21日(土)・3月7日(土)午後1時～6時
集合・解散/シミズメガネ前(柏2丁目)

☑ 各先着20人

☑ 国登録有形文化財の染谷家住宅で、ふすま紙・墨の工芸体験で和菓子を楽しみ、道の駅しょうなんを巡ります

費 2,000円

☑ 1月5日(月)午前9時から、市のホームページで

圃 文化課 ☎7191-7414

キッズ

こども図書館

1月のイベント

読み聞かせや手遊びなど、日にちによってさまざまなイベントを行います



イベント内容

と き

7日(水) 午前11時～11時30分

8日(木) 午前11時～11時30分

9日(金) 午前11時～11時30分

10日(土) 午前11時～11時30分

11日(日) 午前11時～11時30分

15日(木) 午前11時～11時30分

17日(土) 午前11時～11時30分

18日(日) 午後2時～2時30分

20日(火) 午前11時～11時30分

22日(木) 午前11時～11時30分

23日(金) 午前11時～11時30分

24日(土) 午前11時～11時30分

25日(日) 午前11時～11時30分

31日(土) 午前11時～11時30分

☑ 当日、会場へ直接

所 圃 こども図書館 ☎7108-1111

広告欄

掲載されている広告については、直接広告主へお問い合わせください

給湯器、エコキュートの故障
給湯器お助け隊にご連絡ください!

給湯器とエコキュートが壊れてお困りのお客様をお助けすべく、いち早く解決する専門部隊です。

創業36年 地域密着で最安値に挑戦!

Beハウス 我孫子店 www.behouse.jp
我孫子市天王台1丁目4-17 ドブリリアン101
一級建築士事務所登録:第A3711号(0606)

昼間受付 9時～20時 定休日/水曜日
0120-751-560
夜間受付 20時～9時 ☎090-2632-6791

NORITZ ガス給湯器
定価 **48万6,310円** 税込
(24号) **14.2万円** 税込
工事費込み

柏 ちょうどいい仕事
ないかしら?

3部門で90%以上の高評価! (JBR調べ)

千葉県で求人探すなら **じもきやり**

採用にお困りの企業様もぜひご相談ください!

株式会社アスタイル
柏市柏 7-10-17
第3 マツダビル 3B
☎04-7168-0836

求人を見てみる

※広報かしわに掲載する有料広告を随時募集しています。詳しくは広告代理店「株式会社ウィット」☎072-668-3275へ

認知症介護者交流会 オレンジランチ

時 2月10日(火)午前11時～午後1時
所 ふれあいカフェクルトコ(大津ケ丘3丁目)
回 市内在住で認知症のかたを介護しているかたと本人、20人
費 昼食代は実費
申 1月31日(土)までに、沼南地域包括支援センターへ電話で※応募者多数の場合は抽選
問 沼南地域包括支援センター ☎7190-1900、地域包括支援課 ☎7167-2318

飼い主さんのための ペット防災セミナー

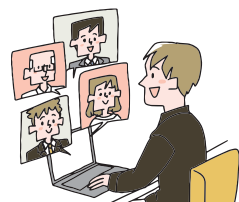
時 1月17日(土)午後1時30分～3時30分
所 ウェルネス柏
回 ペットの飼い主かペット防災に興味があるかた・避難所の運営に関わるかた、先着40人
回 ペット防災の知識や役立つグッズなどについて学びます
申 1月5日(月)午前10時から、3ページ下の必要事項と参加人数を書いて、かしわ動物福祉・共生協会へ ☎koma-chiya2020@gmail.com か電話で
他 ペットの同伴不可
問 かしわ動物福祉・共生協会 ☎080-1134-7170、動物愛護ふれあいセンター ☎7190-2828



国際交流サロン Zoom会合の利点



時 1月15日(木)午後8時～9時
回 web会議アプリ「Zoom」が使えるかた、先着30人
回 Zoomを使った会合のメリットと方法を学びます
申 1月5日(月)午前9時から、3ページ下の必要事項を書いて、国際交流センター(パレット柏)へ ☎boshu-1@kira-kira.jp か直接
◎詳しくは国際交流センターのホームページで
問 国際交流センター ☎7157-0281



2月 リボン館のリサイクル講座

不用品を有効利用しましょう

冬の紙すきはがき	7日(土)午前10時～正午。先着20人。無料
セーターからバッグ	10日(火)午前10時～午後3時。先着8人。200円
着物からポケット付きワイドパンツ	12日(木)午前10時～午後3時。先着8人。100円
ウールの着物からジャンパースカート	17日(火)午前10時～午後3時。先着8人。200円
羽織からドレープベスト	20日(金)午前10時～午後3時。先着8人。100円
包丁研ぎ教室	22日(日)午前10時～正午。先着12人。100円
何でも修理教室(おもちゃ、時計、家庭の小物類)	22日(日)午後1時～3時。先着8人。部品代は実費※腕時計は不可

必ず事前に申し込みを 1月6日(火)午前9時30分から、同館へ電話で

所 同リサイクルプラザリボン館
☎7199-5082(月曜日休館、祝日の場合は翌日休館)

竹切り・竹炭作り講習会



時 1月17日(土)・24日(土)午後1時30分～3時30分
所 柏たなか農園(船戸)
回 各先着15人
回 竹切りを体験し、竹の利用方法や竹林整備について学びます
費 2,000円
回 汚れてもよい服装、軍手、長靴
申 1月1日(木)午前9時から、柏たなか農園のホームページで
他 竹炭を持ち帰り
◎詳しくは柏たなか農園のホームページで
問 同農園 ☎080-6123-6232、農政課 ☎7167-1143

手賀沼船上探鳥会



時 2月7日(土)午前9時～10時30分・午前10時30分～正午※荒天中止
集合・解散/手賀沼公園(我孫子市)
回 市内在住のかた、各28人※小学3年生以下は保護者同伴
回 遊覧船に乗り、手賀沼の冬鳥を観察します
申 1月5日(月)～21日(水)に、3ページ下の必要事項と希望時間を書いて、かしわ環境ステーションへ ☎7172-2100 か ☎info@kankyostation.org で※応募者多数の場合は抽選。結果は1月23日(金)までに通知
◎詳しくは同ステーションのホームページで
問 同ステーション ☎7170-7090(午後1時～5時)、環境政策課 ☎7167-1695

広告欄

掲載されている広告については、直接広告主へお問い合わせください

60歳以上の方へ“もしもの時”の備えはありますか?

頼れる人がいない迷惑をかけたくない方に《終活6大準備》

入院時
施設入居時 **身元保証**

自立～
要介護 **老人ホーム探し**

終活
生前整理 **不動産売却**

緊急対応
葬儀・納骨 **死後事務**

通院同行
買物代行 **生活支援**

成年後見
遺言・相続 **法律支援**



私たちが家族の代わりに
“安心の老後”
をサポートします。

無料相談・資料請求は
0120-870-311
受付時間9:00～17:00(無休)

千葉県柏市名戸ヶ谷1-6-19柏斎苑相談サロン内

一般社団法人こもれびの和



※広報かしわに掲載する有料広告を随時募集しています。詳しくは広告代理店「株式会社ウィット」☎072-668-3275へ

出張リボン館



時 所 ▶1月15日(木)・16日(金)=新富近隣センター▶1月22日(木)・23日(金)=道の駅しょうなん※いずれも午前9時30分～午後3時30分

図 洋服・食器等のリサイクル品の販売や不要品・家庭で余った食品の寄付の受け付け

甲 当日、会場へ直接

◎寄付の条件など、詳しくは問い合わせを

図 リサイクルプラザリボン館 ☎7199-5082 (月曜日休館、祝日の場合は翌日休館)



春風亭昇也 独演会



時 2月21日(土)午後2時～4時

定 先着200人

図 ゲストに桂文治さんを迎えた、市内在住の春風亭昇也さんの落語公演 費2,000円

甲 1月6日(火)午前10時から、アミュゼ柏へ電話か直接

◎詳しくはアミュゼ柏のホームページで 所 図 アミュゼ柏 ☎7164-4579

あなたの声が、
柏の介護を動かす

時 2月22日(日)・3月22日(日)午後1時30分～4時(計2回)

所 ラコルタ柏(教育福祉会館)

図 市内在住で18歳以上のかた、50人

図 柏市高齢者いきいきプラン21の改定に向けて、目指すべき高齢者施策について考え、共有するワークショップ

甲 1月30日(金)午後3時までに、高齢者支援課へ電話か市のホームページで※応募者多数の場合は抽選

◎詳しくは市のホームページで

図 高齢者支援課 ☎7168-1996

パーカッション
ワークショップ

時 2月28日(土)・3月1日(日)午前10時～午後4時(計2回)

所 ラコルタ柏(教育福祉会館)

図 市内在住・在勤・在学で高校生以上の打楽器経験者、10人

図 プロの打楽器奏者から演奏技術を学び、練習の成果をコンサートで披露します

費 1,000円

甲 1月23日(金)までに、文化課へ電話か市のホームページで※応募者多数の場合は抽選

◎詳しくは市のホームページで

図 文化課 ☎7191-7403

出山(でやま)遺跡
発掘調査速報展

時 3月8日(日)までの午前9時30分～午後5時※12月28日(日)～1月5日(月)と月曜日を除く

所 郷土資料展示室(沼南庁舎2階)

図 市北部の出山遺跡から発掘されたデザインが豊かな土器や、最新の発掘成果を展示

◎詳しくは市のホームページで

図 文化課 ☎7191-7414

かしわ元気塾 ずっと
自分の目で見えるために

時 2月14日(土)午後2時30分～3時30分

所 柏地域医療連携センター

定 70人

図 医師による緑内障と白内障に関する講演

甲 1月23日(金)までに、はがきに3ページ下の必要事項とメールアドレス(あるかただけ)を参加者全員分書いて、〒277-0845豊四季台1丁目1-118 柏市役所地域医療推進課へ郵送(必着)・✉info-chkry@city.kashiwa.chiba.jpするか直接※応募者多数の場合は抽選

他 3月下旬からオンライン配信あり

◎詳しくは市のホームページで

図 地域医療推進課 ☎7197-1510

広告欄

MUSBELL

うちの子も結婚できました!

独身のお子様の結婚相談

お気軽にご連絡ください

マル適マークCMS取得 ムスベル株式会社

結婚相談所ムスベル柏

柏市中央1-1-1 ちばぎん柏ビル3階

☎ 0120-138-026

通話料無料 営業時間:10時～19時 定休日:第2・第4水曜日

庭木1本から承ります!

お客様へのお約束

庭木1本より明瞭料金

トイレはお借りしません

土日でもOKです

お茶はご遠慮します

早く! きれいに! お得に!

・庭木の剪定 (税込)

3,850円〜

詳細はお問合せ下さい!

ガーデンエクスプレス 柏支店

カタクラ(東証スタンダード上場会社)グループ 柏市豊四季295-8

☎ 04-7197-3580

※1月5日より営業開始(1/4まで休業とさせていただきます)

医療センターの 常勤・非常勤職員

職 種	勤務内容	勤務時間	賃 金
①常勤 看護師	検 診、麻 酔 歯 科 業 務	月～金曜日 午前8時30 分～午後5 時30分	月給 23万円 から
②常勤 歯科衛生 士	特殊 歯 科 業 務 診 療 補助・処置	火～土曜日 午前8時30 分～午後5 時30分	月給 20万 7,000円 から
③非常 勤 歯 科 助 手	器 具 洗 浄 ・消毒、準 備・片付け 業務	火～土曜日 午前8時30 分～午後5 時30分(週 2・3日)	時給 1,200円

※賞与・交通費は別途支給。③は交通費だけ

図 ▶①＝看護師免許②＝歯科衛生士免許があるか▶③＝どなたでも、各2人程度

勤務場所／ウェルネス柏

国 事前に電話連絡の上、写真を貼った履歴書と資格免許証の写し(あるかだけ)を添えて、〒277-0004柏下65-1 柏市医療センターへ郵送か直接持参を

選考方法／書類と面接

◎詳しくは医療センターへ問い合わせを
図 医療センター ☎7163-0120

こどもの居場所づくり フォーラム



図 2月1日(日)午後1時30分～5時

所 パレット柏

図 子どもの居場所づくりに関心のあるかた、先着50人

図 子どもの安全・安心な居場所づくりについての講演を聞き、関心のあるテーマごとに分かれて意見交換をします

国 1月10日(土)午前10時から、こどもの居場所づくりフォーラム in かしわ実行委員会のホームページで

◎詳しくは同実行委員会のホームページで

図 同実行委員会 ☎080-5386-0150、生涯学習課 ☎7191-7393



ミドルエイジの心と体 を整えるストレッチ



図 1月25日(日)午後3時30分～5時30分

所 高田近隣センター

図 市内在住・在勤の40～50歳代のかた、20人

図 柏レイソルアカデミートレーナーに、参加者同士で交流しながら初心者も無理なくできるストレッチを学びます

図 運動ができる服装、タオル、飲み物
国 1月6日(火)～16日(金)に、市のホームページで※応募者多数の場合は抽選

◎詳しくは市のホームページで

図 生涯学習課 ☎7191-7393

認知症サポーター 養成講座



図 1月27日(火)午後1時～2時30分

所 豊四季台近隣センター

図 市内在住・在勤・在学のかた、先着40人

図 認知症に関する正しい知識や、本人や家族への接し方について学びます

図 筆記用具

国 1月5日(月)午前9時から、柏西口地域包括支援センターへ電話で

◎詳しくは市のホームページで

図 同地域包括支援センター ☎7142-8008、地域包括支援課 ☎7167-2318

図 スポーツ課 ☎7167-1133・FAX 7167-6644

市民スポーツ大会

種 目	と き	と ころ	対 象	内 容	費用・持ち物	申し込み	問い合わせ
スキー	2月8日(日)午前9時～11時30分	尾瀬戸倉スキー場(群馬県)	市内在住・在勤・在学で小学生以上のかた	アルペン大回転(2本合計タイム)	2,000円。スキー用具一式、ヘルメット	1月30日(金)までに、柏市スキー連盟(斉藤)へ電話で	斉藤 ☎080-3364-8564

広告欄

掲載されている広告については、直接広告主へお問い合わせください

国の教育ローン
あなたの“未来”応援します。

- ご入学前のまとまった費用の準備が可能
- 固定金利・長期返済が可能
- 40年以上の取扱実績

ご融資額 **350万円** 以内
お子さま1人あたり

ご相談・お問い合わせは **教育ローンコールセンター**
受付時間 月～金 9:00～19:00

0570-008656

ハロー コール

※土曜日、日曜日、祝日、年末年始(12月31日～1月3日)はご利用いただけません。ナビダイヤルがご利用いただけない場合は、03-5321-8656におかけください。

JFC 日本政策金融公庫

キイロイトラックの水道工務店
最新設備株式会社

- 技術者を呼ぶ
- しつもん
- 相談、お見積もり

地元 柏

もちろん **無料** です

☎ **04-7167-5033** 所在地: 柏市八幡町 3-65
千葉県水道局指定給水装置工事事業者

※広報かしわに掲載する有料広告を随時募集しています。詳しくは広告代理店「株式会社ウィット」☎072-668-3275へ

覚えて食べて健康に
体にやさしい簡単レシピをご紹介します



カブとショウガのそぼろ煮

材料(4人分)

カブ……………大2個
カブの葉……………カブ2個分
サラダ油……………小さじ2
ショウガ……………15g
鶏ひき肉……………100g
かつおだし……………200ml
A〔しょうゆ……………大さじ1弱
酒・砂糖・みりん……………各小さじ2
片栗粉……………大さじ1



市の栄養士が考案



※写真は2人分

作り方

- ① カブの皮をむき、くし形に切る。カブの葉を食べやすい大きさに切る
- ② フライパンにサラダ油を入れ、中火で熱し、みじん切りにしたショウガを炒める。香りが出てきたら、鶏ひき肉を加えてさらに炒める
- ③ 鶏ひき肉の色が変わったら、カブ、かつおだし、Aを加える
- ④ 落としぶたをして8分間煮た後、カブの葉を加えて2分間煮る
- ⑤ 片栗粉を水で溶いて回し入れ、とろみが付いたら完成

余りがちなカブの葉も、栄養価が豊富。ショウガは血行を良くし、体を温めてくれます

心臓病予防のために 自分で確認できる方法！

時 1月27日(火)午前10時30分～11時30分
所 市内在住で60歳以上のかた、先着30人
内 理学療法士から、心臓病予防に役立つ体の確認方法を学びます
持 筆記用具
申 1月6日(火)午前9時30分から、柏寿荘へ電話か直接
所 岡 柏寿荘 ☎7131-9511

健康管理講座 ゲームで楽しく社会交流

時 1月30日(金)午前10時～11時30分
所 市内在住で60歳以上のかた、先着25人
内 ゲームを楽しみながらフレイルを予防します
持 運動ができる服装、飲み物
申 1月6日(火)午前10時から、かたくりの里へ電話か直接
所 岡 かたくりの里 ☎7176-6151

心臓病予防のため、 自分でできる確認方法

時 2月6日(金)午前10時～正午
所 市内在住のかた、先着30人
内 理学療法士から心臓病の知識を学びます
申 1月6日(火)午前9時30分から、かたくりの里へ電話か直接
所 岡 かたくりの里 ☎7176-6151

介護予防講座 フレイルチェック

時 1月19日(月)午前10時～11時40分
所 市内在住で60歳以上のかた、先着20人
内 心と体の状態を測定し、健康長寿のポイントを学びます
持 運動ができる服装、飲み物、フレイルチェックカード(あるかただけ)
申 1月6日(火)午前10時から、かたくりの里へ電話か直接
所 岡 かたくりの里 ☎7176-6151

フレイルチェック講座

時 1月22日(木)午前10時～11時40分
所 ラコルタ柏(教育福祉会館)
所 市内在住で60歳以上のかた、先着20人
内 体の衰えを防ぎ、健康寿命を延ばす方法を学びます
持 運動ができる服装、飲み物
申 1月5日(月)午前9時から、3ページ下の必要事項を書いて、地域包括支援課へ
info-chkh@city.kashiwa.chiba.jp か電話で
岡 地域包括支援課
☎7167-2318



広告欄

家族葬なら

来て見て安心！
確定見積その場で作成！

月のあかり 南柏会館

ウイングホール柏斎場でのお式も承ります

南柏駅西口
から徒歩1分



0120-374-556

五香 上本郷 鎌ヶ谷 南柏会館 南行徳 流山おおたかの森 野田 あびこ手賀沼公園 守谷



市民活動団体やサークルからの情報を掲載しています

教福＝ラコルタ柏(教育福祉会館) 近セ＝近隣センター
県プラ＝さわやかちば県民プラザ

近セ＝近隣センター

㊦＝入会金、㊧＝月会費、
㊨＝年会費

■チャリティーJゴスペルコンサート

時1/16の16時～17時30分 所アミューゼ柏
費無料 園小林㊦080-4878-3908

■ウィンターバザール

時2/6の10時～12時 所流山おおたかの森S・C FLAPS 園野菜や布製品の販売 費無料 園県立柏特別支援学校㊦7152-1671

■ひきこもり女子会 in 柏

時2/13の14時～16時30分 所柏高島屋ステーションモール新館(末広町) 費無料 園村田㊦080-7883-5676

■かしわ市民劇場CoTiK新春公演

時1/11の14時～15時 所教福 費無料 園同劇場事務局㊦090-7817-3909

■柏市母親大会

時1/24の13時30分～16時30分 所教福 園平和に関する意見交換 費500円※18歳以下無料 園柳浦(やぎうら)㊦090-6144-0382

■混声合唱団GENKI演奏会

時2/1の14時～16時 所スタートおおたかの森ホール(流山市) 費1,000円 申要予約 園矢野㊦090-2144-8818

団体・サークルの催し

■ことばとおんがくオーケストラコンサート・ストリングス

時1/10の12時～13時10分・16時～17時10分 費2,500円 申要予約 所園柏Studio WUU(柏1丁目)㊦7164-9651

■リハビリ体操教室

時1/25の10時～12時 所けやきプラザ(我孫子市) 費無料 申要予約 園福島㊦080-5450-0612

●ペン習字・筆ペン「水葉会」

第2・4(水)13時、増尾近セ。㊦1,500円。体験可。三浦㊦7169-0359

●フォン英会話

第2・4(月)10時、教福。初心者歓迎。㊦3,000円。富谷㊦090-6192-1478

●英会話「シニアからのABC」

第1・3(水)10時、酒井根近セ。初心者歓迎。㊦3,000円。体験可。長澤㊦090-6167-6266

●花野井ロコモ

第2・4(月)10時、田中近セ。初心者歓迎。㊦1,200円。塚田㊦7131-7443

サークル会員募集

●キラ英会話

月3回(土)9時30分、アミューゼ柏。㊦5,000円。西脇㊦080-2016-3705

団体・サークルの催し、サークル会員募集への掲載方法

掲載を希望するかたは、次の点を確認し、掲載依頼書の確認事項を読んでから申し込んでください

団体・サークルの催し

- 掲載は1団体につき年度内(4月～翌年3月)2回まで
- 締め切りは掲載を希望する号の前々月20日まで
- 例 4月号に掲載希望 → 2月20日までに申し込み

サークル会員募集

- 受け付け順に掲載し、掲載号の指定は不可
- 会場は市内の公共施設など、誰でも借りられる場所
- 連絡先は市内在住の個人だけ
- 掲載依頼の受け付けは、年度内(4月～翌年3月)1回

共通

掲載依頼書の入手方法／次のいずれかの方法で▶広報広聴課(市役所本庁舎3階)へ直接▶ファクスで送付を希望の場合は問い合わせを▶市のホームページからダウンロード

㊦掲載依頼書に必要事項を書いて、広報広聴課へファクス・直接持参するか市のホームページで

㊦▶校正はファクスか電話で確認▶問い合わせ先にメールアドレスやホームページのアドレスは掲載不可

◎掲載条件など、詳しくは掲載依頼書を見るか市のホームページで

園広報広聴課㊦7167-1175・FAX 7166-8289



市ホームページ

広告欄

掲載されている広告については、直接広告主へお問い合わせください

リボン館でボランティア活動しませんか

柏市リサイクルプラザリボン館は柏市の3Rの活動拠点です
活動内容は

- ・着物などのリユース・リメイク講座の講師(助手)
- ・小学校への出前授業の先生 などです

活動場所は柏市十余二(駐車場有) 報償制度有
興味ある方は一度ご連絡ください(04-7199-5082)

柏市リサイクルプラザリボン館 柏市十余二 348-202



KASHIWASI
_RIBONKAN

KUMON『くもんの先生やってみませんか?!』

これまでのキャリアを「くもんの先生」のお仕事に活かしてみませんか
教室準備の時間は自分らしくコーディネートできるお仕事です!

★2～3月の説明会に参加された方に、Amazonギフトカード(1000円分)をプレゼント!

- 教室日は週2回(夏休み・年末年始の休み有)
- 1回の教室時間は5時間程度(平均的な時間帯は14～19時です)
- 教室時間以外には生徒のプリント準備や事務作業・面談などを実施

【お問合せはこちらから】

☎0120-834-414(平日9:30～17:30)

公文教育研究会 千葉プランチ3チーム

(千葉県船橋市本町2-1-1 船橋スクエア215階)

✉kashiwa.jm@kumon.co.jp

【説明会お申し込み】

右記二次元コード

公式HPから

ご予約ください



※広報かしわに掲載する有料広告を随時募集しています。詳しくは広告代理店「株式会社ウィット」㊦072-668-3275へ



市民の相談室

●祝・休日、年末年始は休み

予約が必要な相談

法律相談	<p>▶(月)・(水)・(木)午前9時30分～午後3時30分＝市役所相談室※1月7日(水)・22日(木)は休み。1月21日(水)・28日(水)はオンライン可▶(夜間)第2(水)午後6時15分～8時40分＝アミュゼ柏</p> <p>予約 翌週分を(木)午前9時から。裁判・調停中のものは不可</p> <p>広報広聴課☎7167-1119</p>	<p>交通事故巡回相談(示談や損害賠償の方法等)</p> <p>2月4日(水)午前10時～正午・午後1時～3時</p> <p>予約 2月2日(月)まで※調停中・裁判中のものは不可</p> <p>防災安全課☎7168-1605</p>
外国人のための無料法律相談	<p>第4(水)午後1時～5時</p> <p>国際交流センター(パレット柏)☎7157-0281</p>	<p>社会保険労務士による相談(年金・労働問題、労働・社会保険、成年後見等)</p> <p>第4(金)午後1時～5時＝市役所相談室</p> <p>予約 当月分を1月5日(月)から</p> <p>千葉県社会保険労務士会東葛支部☎7136-2560※受付時間は(月)～(金)午前10時～正午・午後1時～3時</p>
税理士による税務相談	<p>▶第2(水)・(金)午後1時～5時＝市役所相談室</p> <p>▶第3(金)午後1時～5時＝沼南庁舎相談室</p> <p>予約 当月分を1月5日(月)午前9時から</p> <p>広報広聴課☎7167-1119</p>	<p>老いじたくあんしん相談(高齢者のライフプラン・遺言・相続等)</p> <p>▶第2・4(金)午前9時～正午＝市役所相談室</p> <p>▶第3(金)午前9時～正午＝沼南庁舎相談室</p> <p>予約 当月分を1月5日(月)午前9時から</p> <p>老いじたくあんしんねっと☎050-5236-3800</p>
登記相談(土地家屋調査士による土地建物登記・測量・境界を含む)	<p>第2(火)午前10時～正午＝市役所相談室</p> <p>予約 当月分を1月5日(月)から</p> <p>千葉司法書士会柏支部☎070-3873-5237</p> <p>※受付時間は(月)～(金)午後1時～4時</p>	<p>こころの悩み無料相談(電話・面接)</p> <p>▶電話相談＝(月)・(金)午前10時～正午・午後1時～5時</p> <p>日本産業カウンセラー協会東関東支部(柏2丁目)☎7163-7830</p> <p>▶面接＝(月)～(金)午前10時～午後5時</p> <p>同支部☎7168-7163(予約)</p>
司法書士による相談(相続登記・会社登記、成年後見、遺言・生前贈与等)	<p>第2(火)午後1時～3時＝市役所相談室</p> <p>予約 当月分を1月5日(月)から</p> <p>千葉司法書士会柏支部☎070-3873-5237</p> <p>※受付時間は(月)～(金)午後1時～4時</p>	<p>女性のこころと生き方相談</p> <p>毎週(木)と第1・3(火)、第2・4(月)午前10時～午後4時※第2(木)は午後2時～8時</p> <p>男女共同参画センター(パレット柏)☎7167-1127</p>
行政書士の暮らしの手続き相談(成年後見・相続・遺言等)	<p>第4(火)午後1時～4時＝市役所相談室</p> <p>予約 当月分を1月5日(月)から</p> <p>千葉県行政書士会東葛支部☎7186-7396</p> <p>※受付時間は(月)～(金)午前9時30分～午後1時</p>	<p>母子・父子自立支援相談(ひとり親支援・離婚前相談等)</p> <p>(月)～(金)午前9時～午後4時</p> <p>こども福祉課☎7167-1455</p>
建築士・宅建士・司法書士による無料空家相談	<p>随時＝各士業の事務所</p> <p>☑市内に空家を所有・管理しているかた</p> <p>予約 事前に住宅政策課へ電話の上、同課へ直接</p> <p>住宅政策課☎7167-1147</p>	<p>不登校・学校教育・幼児教育相談(電話・面接)</p> <p>(月)～(金)午前9時15分～午後3時45分</p> <p>教育支援室▶電話相談＝☎7131-6615</p> <p>▶面接＝☎7131-6671(予約)</p>
就職を希望する若者のための就労相談	<p>(月)～(金)午前9時30分～午後5時</p> <p>かしわ地域若者サポートステーション☎7100-1940</p>	<p>就学相談</p> <p>(月)～(金)午前9時～午後4時＝ウェルネス柏</p> <p>児童生徒課☎7128-2227</p>

予約が不要な相談

行政相談(国などへの意見・要望)	<p>▶第1・2(水)＝市役所相談室▶第3(月)＝沼南庁舎相談室※いずれも午前10時～正午</p> <p>広報広聴課☎7167-1119</p>	<p>自死遺族のためのわかちあいの会「ひだまり」</p> <p>1月11日(日)午後1時30分～4時＝アミュゼ柏※開始時間までに会場へ</p> <p>千葉いのちの電話☎043-222-4416</p>
人権身の上相談	<p>第1・3(火)午前10時～午後3時＝市役所相談室</p> <p>広報広聴課☎7167-1119</p>	<p>障害者差別に関する相談(電話・面接)</p> <p>▶電話相談＝(月)～(金)午前9時～午後5時</p> <p>▶面接＝毎週(水)午前9時～午後5時、ラコルタ柏(教育福祉会館)</p> <p>千葉県東葛飾障害者相談センター☎7179-1088・FAX 7165-2423</p>
不動産相談(売買・賃貸借契約時のトラブル)	<p>1月の相談は休みです</p> <p>広報広聴課☎7167-1119</p>	<p>家庭児童相談(心配な児童の連絡を含む)</p> <p>(月)～(金)午前8時30分～午後5時15分</p> <p>こども相談センター☎7167-1458</p>
消費生活相談	<p>(月)～(金)午前9時～午後4時30分</p> <p>※第3(土)は電話相談だけ受け付け</p> <p>消費生活センター☎7164-4100</p>	<p>こども「やまびこ電話 柏」</p> <p>(月)～(金)午後1時～7時</p> <p>少年補導センター☎7166-8181</p>
心配ごと相談	<p>▶(水)＝いきいきプラザ☎7163-2734</p> <p>▶(木)＝沼南社会福祉センター☎7193-2942</p> <p>※いずれも午前10時～午後3時</p>	<p>少年相談</p> <p>(月)～(金)午前9時～午後5時</p> <p>少年補導センター☎7164-7571</p>
高齢者の就労・社会参加相談	<p>(月)～(金)午前10時～午後4時</p> <p>かしわ生涯現役窓口(パレット柏)☎7157-0282</p>	<p>妊娠・出産・育児に関する相談</p> <p>(月)～(金)午前9時～午後5時</p> <p>母子保健課☎7167-1257</p>
ひきこもり相談	<p>(月)～(金)午前9時30分～午後4時30分</p> <p>※第1(金)は午後1時～4時30分</p> <p>千葉県ひきこもり地域支援センター☎043-307-3812</p>	<p>外国人のための相談</p> <p>英語＝(木)、中国語＝(水)・(金)、スペイン語＝(月)、韓国語＝第2・4(火)※いずれも午後1時～5時</p> <p>外国人相談窓口(市役所本庁舎3階)☎7168-1033</p>

潜入!! 工事現場

途ちゅアフター

第33回 >>> 北柏駅北口 大型商業施設の建設工事

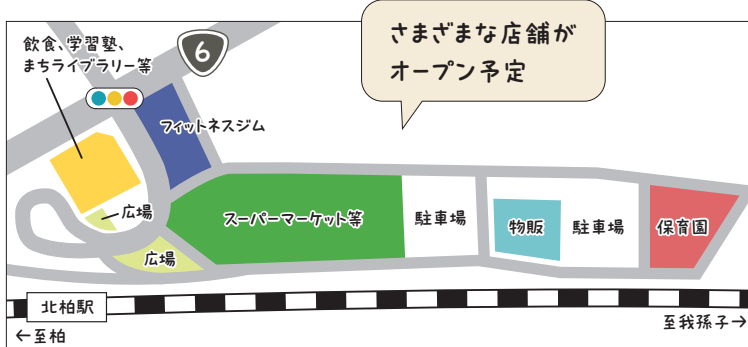


トチュー調査員

令和8年もよろしくお願ひします。
いよいよ北柏駅前に
大きな商業施設ができるそうで、
工事の様子を見てきたよ。
今からお買い物を楽しみ!

北柏駅北口周辺では、道路や公園、宅地の整備が行われる中、駅前では大きな商業施設の建設が進んでいます。スーパーマーケットや飲食店、そしてフィットネスジムや学習塾などが入る予定です。線路沿いに広がるこの施設が、皆さんの日常生活を支える便利な拠点となることが期待されています。

施設内には、民間運営の市民参加型図書館「まちライブラリー」も設置されます。ここでは利用者が本を寄贈し、会員登録をすればその本を借りることもできます。そんな地域みんなで育てていく図書館は、誰もが思い思いに過ごすことのできる地域の居場所になりそうです。



トチュー調査員の もっと知りたい!

Q1 いつオープンするの?

A 令和8年4月から各店舗が順次オープンする予定です

Q2 他にどんな店舗が入るの?

A クリニックやドラッグストアなど、駅前にあると安心な店舗も入る予定です

【問い合わせ】 広報広聴課 ☎7167-1175・FAX 7166-8289



建物が形になってきてるう~



工事現場を外から眺めると、工事も終盤に差しかり、着実に完成に近づいていました。外壁沿いで下水道管を埋めたり、館内の壁の塗装をしたりして、建物の内外ともに細かな工程を作業員が手分けして行っていました。天井は金属の骨組みを1本ずつ手作業で組み込み、目視で丁寧に確認しながら固定します。間隔や長さを調整しながら慎重に行われているのが印象的でした。

敷地は端から端まででおよそ400メートルもあるため、244台分の駐車場は2カ所に分けて配置され、目当てのお店に行きやすくしているのだとか。さらに災害時には駐車場が一時避難所として開放され、地域の防災拠点としての役割も担います。

駅前という立地を生かし、お出かけの帰り道に立ち寄ったり、休日にゆっくり買い物を楽しんだりできるのも魅力です。どのような店舗が入るのか、今から楽しみです。



天井の骨組みを固定

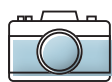


下水道管をしっかり埋め込み

安全・安心な施設にするために重要なことだね



この場所が日々の暮らしやにぎわいの拠点となり、多くの人に親しまれる新しい街になりそうですね。今後も進化する北柏駅前から目が離せません。ご協力いただいた北柏駅周辺整備課と関係者の皆さん、ありがとうございました!



Kashiwa Photo Diary

～ まちの出来事を写真とともに ～



12/6

**感動をありがとう
柏レイソルがJ1 リーグ準優勝**

@ 三協フロンテア柏スタジアム

サッカーJ1リーグで2位につけていた柏レイソルが、今季最終戦でFC町田ゼルビアと対戦。優勝の可能性をつなぐため、どうしても勝利が欲しい柏レイソルは、序盤から果敢にボールに食らい付き試合の主導権を握り、最後まで攻守にわたって全力を尽くしました。試合には1-0で勝利したものの、首位の鹿島アントラーズも勝利したため、惜しくもリーグ優勝には届きませんでした。

同日に柏第三小学校で行われたパブリックビューイングにはおよそ300人のサポーターが集まり、多くの感動を届けてくれた柏レイソルに、熱い声援と感謝のを送りました。



11/23

**たくさんのサンタが大行進！
カシワカラフルハートクリスマス**

@ 柏駅周辺

寒い冬に、クリスマスの温かなひとときを届けるイベントが開催されました。目玉イベントのサンタパレードでは、老若男女の市民がサンタクロースの装いで、ハウディモールを大行進。プラスバンドの軽快な演奏を先頭に、子どもたちにプレゼントを手渡ししながら練り歩きました。



11/29

**自然の恵みを堪能
秋の知産知消マルシェを開催**

@ 道の駅しょうなん

地元野菜を満喫するイベントを開催。サツマイモや落花生の収穫体験では、子どもたちは泥だらけになりながら夢中で土を掘り、たくさんの野菜を手到大興奮。普段見られない施設の裏側を巡るツアーや販売会など、大人も子どもも、自然の恵みを堪能する一日となりました。

..... \かしわ愛を込めて/

ふるさと産品お届け便

市で生産・加工された製品など、柏を象徴する特産品を「柏市ふるさと産品」に認定しています。このコーナーでは、ふるさと産品の魅力と生産者のこだわりを紹介します。



ふるさと産品
ホームページ

第32回 季節のアイシングクッキー缶



アイシングクッキーミニネット 宮谷美穂さん

デザインは
届いてからのあそび

アイシングクッキー
ミニネット

販売会の日程など、
同店のホームページで



同店
ホームページ

見ても食べても幸せ ときめきあふれるクッキー缶

かわいらしい猫のイラストが印象的な「アイシングクッキーミニネット」のお菓子。アイシングクッキーとは、砂糖などでデコレーションしたクッキーのことで、その愛らしい仕上がりに思わず手にとりたくなります。そんなクッキーを一から手作りしている宮谷さんは、お客さんとの交流を大切にしたいという思いから、対面での販売会を中心に、お菓子を届けています。

缶のふたを開けると、ミニネットのマスコット猫がお出迎え。そのかわいらしさと、ふわっと広がる甘く優しい香りに思わず頬が緩みます。クッキーのデザインは全てオリジナルで、夏はスイカやハイビスカス、冬はクリスマスやバレンタインなど季節ごとにバラエティーに富んでいて、それらを楽しみにするリピーターも多いそうです。



温度や湿度に合わせて生地を手作ります

また、素材にもこだわっていて、人工油を全く使わず純粋なバターで丁寧に焼いています。体に優しく口当たりも滑らかで、クッキーならではのサクッとした食感も楽しめます。さらに、コクのあふれる甘さを生み出すためのポイント

となる卵は、柏の農場で採れたものです。柏の食材を使うことも大切にしていて、そこには地域と共にありたいという愛情があふれています。

宮谷さんのクッキーを求めて、都内から初めて柏を訪れ、その足で市内を巡るかたも多いそうです。「私の作ったお菓子がきっかけで、柏の街の魅力を知ってもらえるとうれしいです」と語る宮谷さん。柏への愛とこだわりが詰まったクッキー缶で、ときめくひとときを過ごしてみませんか。

今月のプレゼント

季節のアイシングクッキー缶 2名様

【応募方法】

市内在住のかたで、次のいずれかで
▶市のホームページにある応募フォームで
▶はがきに「ふるさと産品お届け便」と明記し、3ページ下の必要事項と、広報かしわ1月号の感想を書いて、〒277-8505 柏市役所広報広聴課へ郵送（必着）で※応募は1人1回。当選者の発表は賞品の発送をもって代えさせていただきます

締め切り
1/13(火)



応募はこちら

市の情報をもっと知りたい!

柏市公式
ホームページ



柏市公式
LINE アカウント



柏市公式エクス

広報誌の配布に関する
問い合わせはこちら

広報かしわ宅配コールセンター

☎0120-276-673

受付時間/午前8時30分～午後5時15分

※土・日曜日、祝日、年末年始を除く

柏市の人口

※R7.12.1現在()内は前月比



世帯数 204,180世帯(+19世帯)



総人口 438,416人(-40人)



男 216,125人



女 222,291人



携帯電話や松戸局(047局)から本誌の市外局番のない番号にかけるときは最初に「04」を付けてください



電話での問い合わせが困難な場合はファクス
7166-8289もご利用ください



リサイクル可能な紙と植物油インキを使用しています。また、見やすいユニバーサルデザインフォントを採用しています。