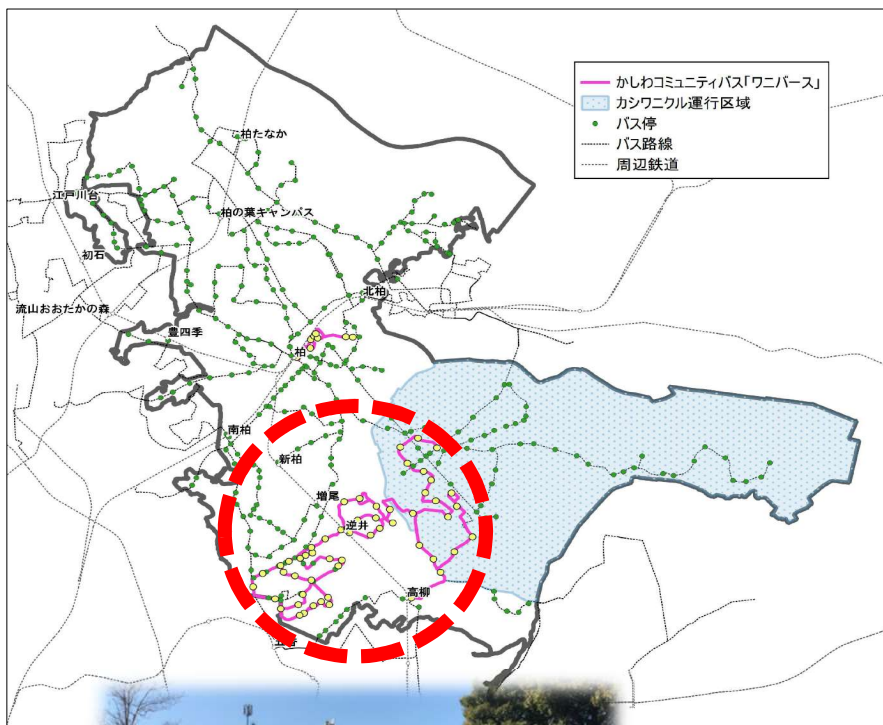




カシワ ワニバス の一部変更について

柏市 土木部 交通政策課

ワニバス南部ルートとは



←ワニバス
(南部ルート)



主なルート

支所 ⇄ 高柳駅 ⇄ 老人福祉C ⇄ 逆井駅 ⇄ 複合施設 ⇄ 近隣C

- 柏市の南部地域を走るコミュニティバス
- 平成17年に運行開始
- 車両はトヨタハイエース 乗客定員9人
- 運賃は200円
- 毎日運行(年末年始を除く)
- 全3コース27便(逆井コース10便, 南増尾コース9便, 沼南コース8便)
- 令和6年度利用者数実績47,982人/年(5.0人/便)

●「シルバーチケット実証実験」を実施中(2024年7月～)

以下のかたが100円で乗車できる

- ✓ 柏市在住
- ✓ 75歳以上
- ✓ 運転免許証を保有していない

本日の要旨

ワニバース南部ルート(逆井・南増尾・沼南コース)において、ダイヤ遅延が生じており、運行事業者からも改善の声がある。このため、路線上のボトルネックの見直しや車両運用の見直しで改善を図りたい。

課題解決のために運輸局へ変更手続きを進めるには、当部会で承認を得る必要があるため、変更案についてお諮りするもの

【課題①】 リフレッシュプラザ柏のバス停について

- ・ 施設駐車場内にバス停があり、場内の混雑時にダイヤ遅延が発生
- ・ 利用者からもバス停の位置を変えてほしいとの要望あり

【課題②】 福祉車両での運用について

- ・ 曜日ごとに福祉車両(車いす対応)の運行が決まっている
- ・ 利用者数が増え、福祉車両での運行の際、乗客が乗り切れない事案が発生

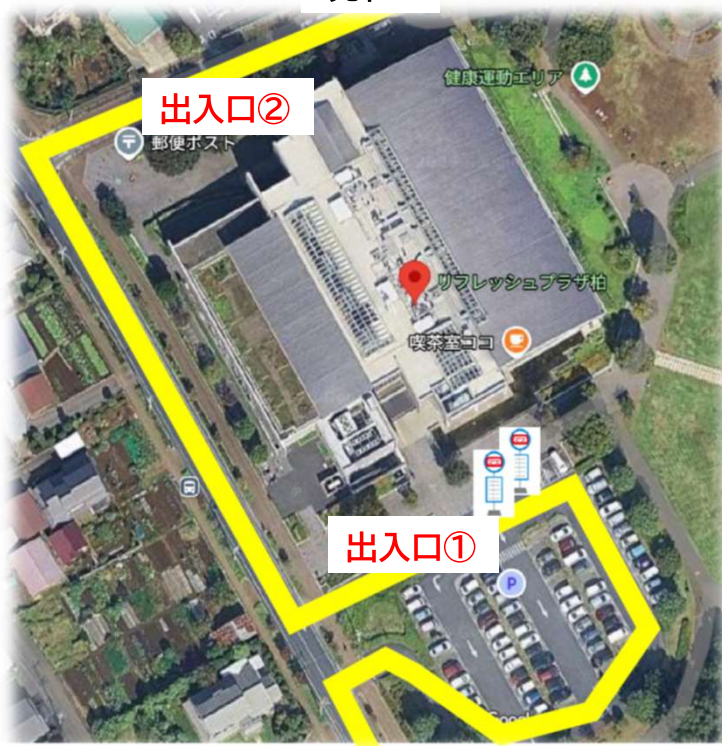
【課題①】 リフレッシュプラザ柏のバス停について

- ・リフレッシュプラザ柏のバス停は現在、施設駐車場内にあり、場内の混雑時にダイヤ遅延が発生している。
- ・そのため利用者から(混雑時は)場内にいながらも降車できないことから、バス停の位置を変えてほしいとの要望がある。
- ・また、夏場の混雑時期は暫定的にバス停の移設を行っており、問題なく運用できている。



混雑時の移設先バス停を恒久化することで、利用者の利便性向上ならびに定時性確保が期待できる

現在



変更案



施設の出入口は南北にあるため、アクセス環境は従来通り維持できる

【課題②】 福祉車両(車いす対応車)の運用について

現状

①週2日, 決められた曜日に**福祉車両**で運行

②2019年4月の運行を最後に6年間車いすの利用実績なし。

課題

①福祉車両は通常車両に比べて, 実質的な乗車定員が少なく, 乗り切れない事案が発生している。

②曜日ごとに福祉車両の運行が決まっているため利用しづらい。

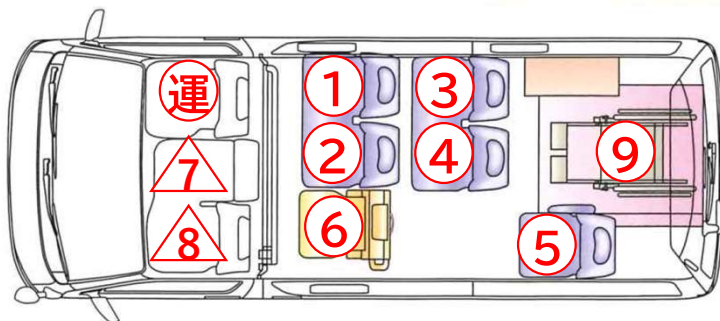
対策

①**通常車両**で運行

②事前予約制でいつでも**福祉車両**が利用可能

運行車両の概要図

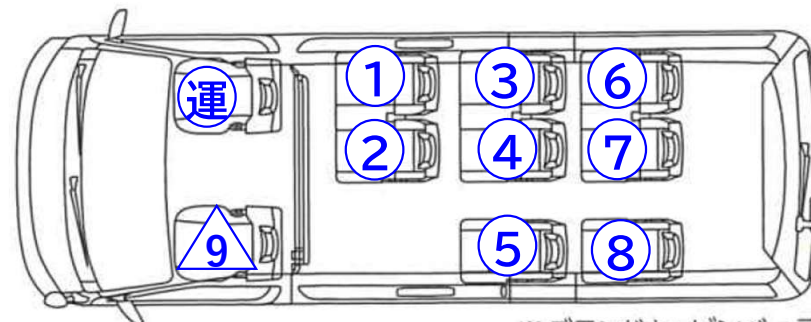
福祉車両 (実質6~7人乗り)



→ ① ~ ⑥ ⇒ 6席, ⑨ ⇒ いす無

→ ⑦ ~ ⑧ ⇒ 2席(乗降しづらい)

通常車両 (実質8~9人乗り)



→ ① ~ ⑧ ⇒ 8席

→ ⑨ ⇒ 1席(乗降しづらい)

【課題②】 福祉車両の運用について

	現行			変更案		
使用車両		通常車両	福祉車両		通常車両	福祉車両
	常用車	2	1	常用車	3	—
	予備車	1	—	予備車	—	1
車いす利用者 乗車の流れ	各コース週2回の運行曜日に乗車			ご利用の「2日前」までに染谷交通に連絡 →当日は福祉車両で運行		

今後の流れとスケジュール

令和 7 年							令和 8 年									
1 0 月	1 1 月		1 2 月		1 月			2 月			3 月			4 月		
下旬	上旬	中旬	下旬	上旬	中旬	下旬	上旬	中旬	下旬	上旬	中旬	下旬	上旬	中旬	下旬	上旬
① 交通会議(部会)	② 申請書類作成		③ 運輸局へ申請		④ 申請処理期間			⑤ 許可予定			⑥ 周知期間:1か月程度			⑦ 運行開始予定		