

CO-CO-LO COURT 区域図



景觀協定区域を示す。

CO-CO-LO COURT 計画南図(主庭の方向)

隣地間の開口部(窓)は、南及び東向き(宅地の方位によっては南西向き)の窓を優先し、それに対面する開口部は型ガラス等の不可視なものとなります。(下図の青線で示された壁面)



計画南(主庭の方向)

計画南(選択可)

開口部不可視

CO-CO-LO COURT 緑化計画図1

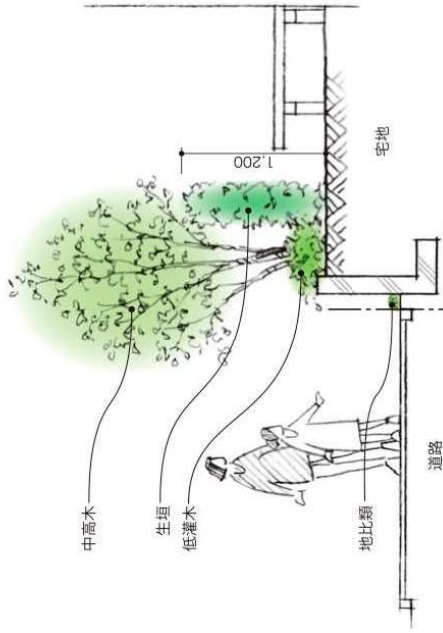


- 緑化エリア 1 (住区内幹線道路沿い)
- 緑化エリア 2 (区画道路沿い)
- 緑化エリア 3 (歩行者専用道路沿い)
- ゲートツリー
- コーナーツリー・アイストップツリー

CO・CO・LO COURT 緑化計画図2

緑化エリア-1

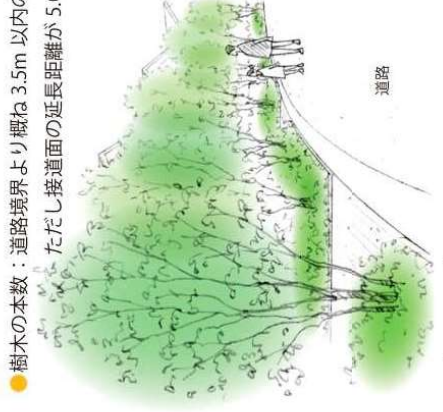
幹線道路沿いの植栽



項目	樹種	高さ	本数
高木	樹種リストより	3.0m以上	1本以上
中木	樹種リストより	1.5m~2.0m	2本以上
生垣	樹種リストより	1.2m	3本/m
低灌木	樹種リストより	1m未満	
地被植物	樹種リストより		

緑化エリア-2

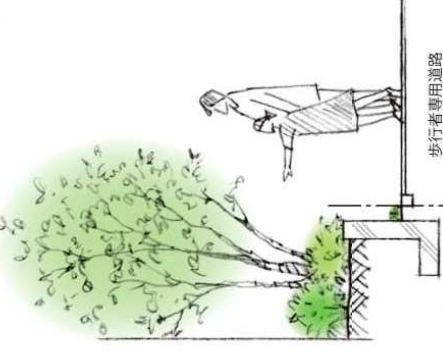
区画道路沿いの植栽



項目	樹種	高さ	本数
高木	樹種リストより	3.0m	
	エリアのシンボルツリー	4.0m以上	1本以上
中木	樹種リストより	1.0~2.0m	2本以上
低灌木	樹種リストより	1m未満	
地被植物	樹種リストより		

緑化エリア-3

歩行者専用道路沿いの植栽



項目	樹種	高さ	本数
高木	樹種リストより	3.0m以上	
中木	樹種リストより	1.5m~2.0m	2本以上
生垣	樹種リストより	1.2m	3本/m
低灌木	樹種リストより	1m未満	
地被植物	樹種リストより		

● 樹木の本来：道路境界より概ね 3.5m 以内の範囲に植えらるる必要最小本数
ただし接道面の延長距離が 5.0m 以下の敷地延長宅地は除外する。

項目	高さ	種類
高木	3.0m 以上	アオダモ・モミジ類・エゴ・ソコ・シマトネリコ・ジュンペリ・ジュンペリ・常緑ヤマボウシ・ヤマボウシ・ヒメシャラ・ハナミズキ・サルスベリ・コナラ・シラカシ・シデコブシ・キンモクセイなど
中木	2.0m~3.0m	アセビ・クロモジ・ハナズオウ・ソヨゴ・スモークツリー・オガタマ・ナツハセ・イチゴノキ・ガマズミ・ブルーベリー・セイヨウシャクナゲなど
低灌木	1.0m 未満	シャリンバイ・ヒユウガミズキ・ユキヤマギ・アベリア・ニシキギ・アジサイ・ホソバヒイラギ・シルバープリベットなど
地被植物		芝・アガパンサス・ブルーハーゴ・ブルーデイズ・メドセージ・ヒソップラベンダー・シャガ・ローズマリー・バーベナ・ヘベリカシナム・クリスマスローズなど

※生け垣は除く

※禁止樹木：コニファー類 (立木)、マツ、マキ、イチイの立木、キヤラボク、ビャクシン類

CO-CO-LO COURT 道路種別図



凡例

	住区内幹線道路 (W=9.0m)
	地区外周 (近隣公園沿いを除く)
	区画道路 (W=6.0m 6.5m 8.0m)
	自転車歩行者道 (W=4.0m)
	調整池管理用通路 (W=6.0m)
	ポケットパーク及び緑地 (共有地)

上図で示したポケットパーク及び交差点緑地(共有地)は隣地扱いとし、壁面後退規定から除外する。

CO-CO-LO COURT 色彩基準

建築物の屋根、外壁、若しくはこれに代わる柱の色彩は下記の色彩基準を遵守し原則として原色を避け、周辺の環境と調和した落ち着いた着きのある色調とする。

建築物等の色彩基準 (※柏市景観計画より抜粋)

トーン		※重点地区で別に色彩基準を定めている場合は、当該地区の基準による																	
色相	色相	1.25R	6.25R	8.75R	1.25YR	3.75Y	8.75Y	1.25G	3.75G	6.25G	8.75G	1.25PB	3.75PB	6.25PB	8.75PB	1.25P	3.75P	6.25P	8.75P
高明度 低彩度	高明度 低彩度	0.75	0.75	0.75	0.75	0.75	0.75	0.75	0.75	0.75	0.75	0.75	0.75	0.75	0.75	0.75	0.75	0.75	0.75
中明度 低彩度	中明度 低彩度	0.75	0.75	0.75	0.75	0.75	0.75	0.75	0.75	0.75	0.75	0.75	0.75	0.75	0.75	0.75	0.75	0.75	0.75
高明度 中彩度	高明度 中彩度	0.75	0.75	0.75	0.75	0.75	0.75	0.75	0.75	0.75	0.75	0.75	0.75	0.75	0.75	0.75	0.75	0.75	0.75
中明度 中彩度	中明度 中彩度	0.75	0.75	0.75	0.75	0.75	0.75	0.75	0.75	0.75	0.75	0.75	0.75	0.75	0.75	0.75	0.75	0.75	0.75
高明度 高彩度	高明度 高彩度	0.75	0.75	0.75	0.75	0.75	0.75	0.75	0.75	0.75	0.75	0.75	0.75	0.75	0.75	0.75	0.75	0.75	0.75
中明度 高彩度	中明度 高彩度	0.75	0.75	0.75	0.75	0.75	0.75	0.75	0.75	0.75	0.75	0.75	0.75	0.75	0.75	0.75	0.75	0.75	0.75
低明度 中彩度	低明度 中彩度	0.75	0.75	0.75	0.75	0.75	0.75	0.75	0.75	0.75	0.75	0.75	0.75	0.75	0.75	0.75	0.75	0.75	0.75
低明度 高彩度	低明度 高彩度	0.75	0.75	0.75	0.75	0.75	0.75	0.75	0.75	0.75	0.75	0.75	0.75	0.75	0.75	0.75	0.75	0.75	0.75

これらの色彩については、地域別の方向性に基づき、さちにおすすめの色彩を示しています。
(詳しくは、それぞれの地域ごとのガイドラインをお読み下さい)

● 低彩度色

まちなみの景観のベースとなる色

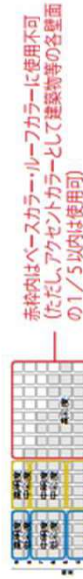
● 中彩度色

大きな面積で使うときは周辺の景観に十分注意

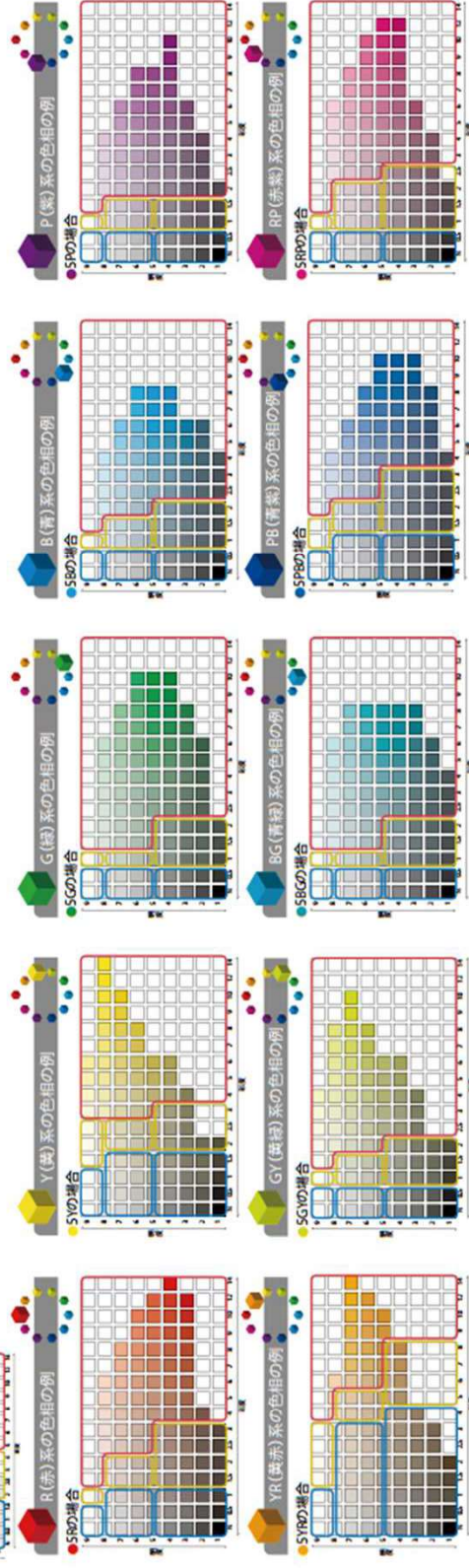
● 高彩度色

ベースカラー・ルーフカラーに使用不可

上記以外の色彩



(例) 代表的な色相



(※柏市景観計画より抜粋)

※ 上記に表示している色彩は、印刷による色再現のため、実際のマンセル値とは若干異なります。また、建築物等の色彩は小色チップで検討するのではなく、大きな色見本を用いて慎重に選択することをおすすめします。