



クリンちゃん
柏市ごみ減量マスコットキャラクター

ご家庭で不要になった**小型家電**は **ボックス回収**できます!

主な回収対象品目

次の品目で横30cm×縦15cmの投入口に入る大きさのものに限ります。

パソコン



H30.4.1～回収開始

※ただし、ディスプレイのみは除きます。
※パソコンは解体せずに投入してください。

投入できないサイズのパソコンの
取り扱いについては裏面へ。

◆そのほかの対象品目やごみの分別については
以下のアプリをご活用ください。

右記 QR コードから無料で
ダウンロードできます。

ごみ分別促進アプリ
「さんあ～る」



↑ ios iPhone iPad 用 ↑ android 端末用

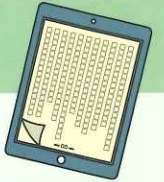
携帯電話



USB メモリ



電子辞書



スマートフォン

デジタルカメラ・ビデオカメラ

電話・FAX



ラジオ



電子書籍端末

メモリーカード

デジタルオーディオプレーヤー

電子体温計・電子血圧計

ハードディスク

据置型・携帯型ゲーム機



ヘアドライヤー



カーナビ

……など

⚠ 注意事項 ⚠

1



個人情報**は必ず**消去
してください。

2



電池やバッテリーは
必ず外してください。
(パソコンなど取り外し
の難しいものは除く)

3



回収対象品目以外のもの
は入れないでください。

4

投入された小型家電は
返却できません。

5

回収ボックスに投入で
きない場合は、従来
のごみ出しルールに従っ
て出してください。
(パソコンは裏面を参照)

6

事業所からの排出物は
対象外です。(ご家庭
から排出されるもの
のみ対象です)

こちらの回収ボックスに
投入してください!

横 30cm × 縦 15cm



設置場所は裏面参照

◆回収された小型家電は、適正
なリサイクルを実施する事業
者に引き渡し、国内での資源
回収を推進します。

ボックスで回収できないパソコンの 取り扱いについて

業務提携事業者（リネットジャパン^{（株）}）による**無料宅配回収**

宅配便により、自宅から希望日時（最短翌日）に回収します。

詳細・申込は Web で

○ご利用方法○

お申し込み

箱等に梱包

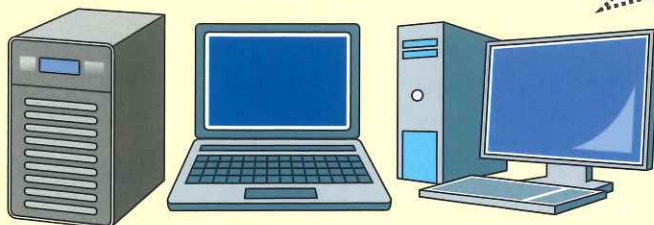
宅配回収

リネットジャパン

検索

<https://www.renet.jp>

パソコンの数や種類を問わず、最大で3辺合計140cmの箱等に入れ、かつ重量20kg以内に収めると無料になります。



液晶ディスプレイは、パソコン本体と一緒にあれば無料で回収できます。



※ディスプレイのみの回収は有料になります。
ブラウン管ディスプレイについては、リネットジャパン^{（株）}にお問合せください。

※回収ボックスの投入口に入らないパソコンは解体せずに、業務提携事業者による回収をご利用ください。
※パソコンのバッテリーは無理にはずさないでください。

リネットジャパン^{（株）}のお問合せ先

電話 0570-085-800（日曜・祝日・年末年始を除く10時～17時）

※電話での申し込みはできません。ナビダイヤルのご案内となります。

回収ボックス設置箇所一覧

下表の公共施設内に専用の回収ボックスを設置しています。

回収ボックスに直接、使用済みの小型家電を投入してください。

市役所本庁舎 1 階	04-7167-1140	田中近隣センター	04-7133-1000
市役所沼南庁舎 1 階	04-7191-7314	西原近隣センター	04-7154-2000
柏駅前行政サービスセンター	04-7168-5500	松葉近隣センター	04-7133-2200
柏の葉サービスコーナー	04-7134-6700	豊四季台近隣センター	04-7144-1000
アミュゼ柏	04-7164-4552	増尾近隣センター	04-7174-7211
北部クリーンセンター	04-7131-7900	光ヶ丘近隣センター	04-7175-0033
南部クリーンセンター	04-7170-7080	南部近隣センター	04-7173-1000
リサイクルプラザ	04-7199-5081	※平成 31 年 1 月～令和 2 年（2020 年）3 月まで改装のため休館	
クリーンセンターしらさぎ	04-7193-5389	藤心近隣センター	04-7176-3700
		高柳近隣センター	04-7193-1110

※各施設ごとの投入可能時間は各施設にお問合せください。

お問合せ：柏市環境部廃棄物政策課 電話 04-7167-1140 / FAX 04-7163-3728