

地域新電力会社設立表明会見

令和7年4月16日

01 設立背景及び事業方針

設立の背景

電力と資本の流出

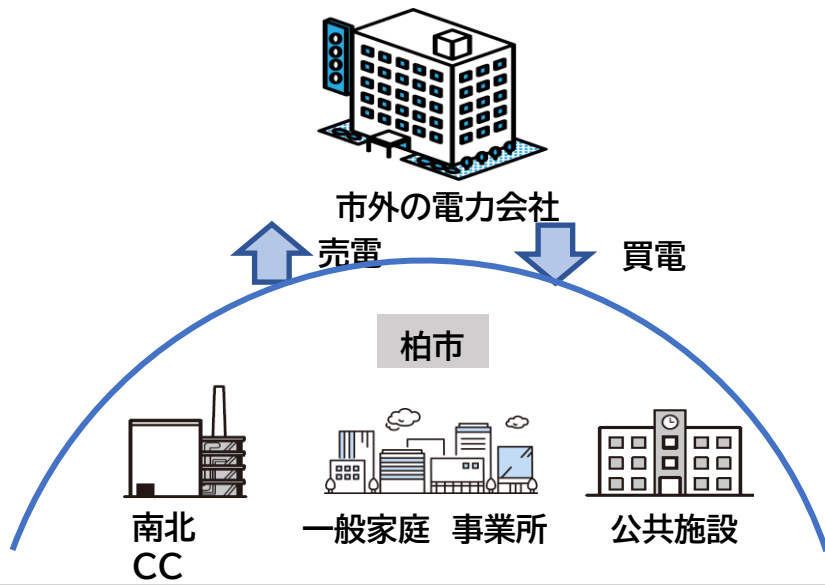
- ▶北部清掃工場・南部清掃工場で廃棄物発電を実施, 発電した電力で清掃工場を運営
- ▶余剰電力は市外へ売電, 一方, 公共施設は多額の電力を市外から購入
- ▶ゼロカーボンシティの推進により, 市域全体の課題に拡大

人口減少

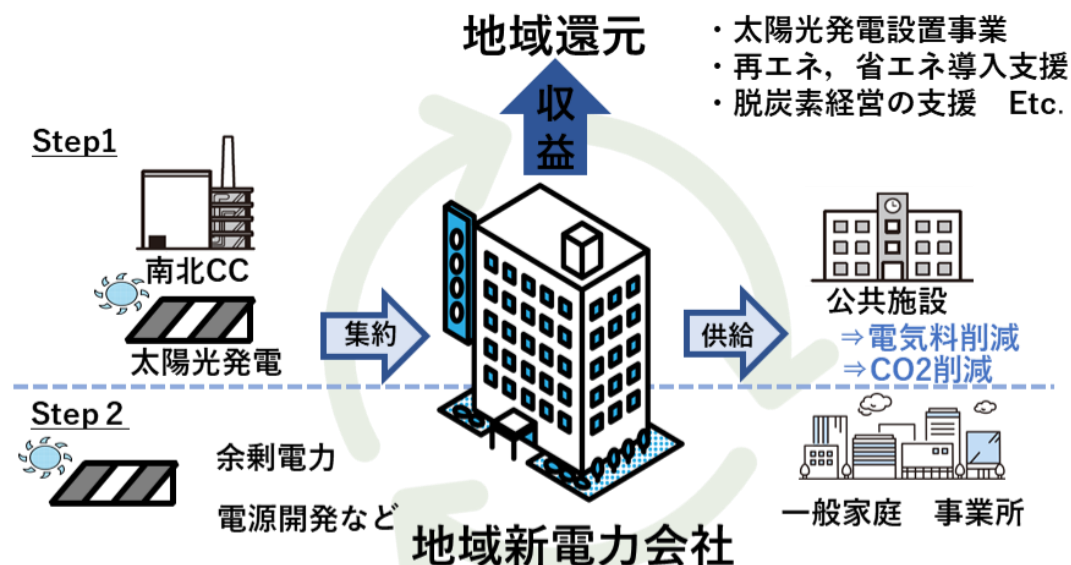
- ▶人口動態予想では2035年より人口減少局面

脱炭素の推進×経済の活性化×市民生活の向上 ▶地域新電力会社

これまで～市内で生産された電力と資本が流出～



～新電力会社を中心とする循環型社会の形成～



脱炭素 への貢献

- ゼロカーボンシティの実現に貢献します
- 再生可能エネルギーを最大限活用し、温室効果ガス削減に貢献します
- 再生可能エネルギー・省エネ設備の普及・拡大に取り組みます

地域経済 の活性化

- 電力と資本の地産地消を推進し、経済の活性化を図ります
- 脱炭素経営を推進し、エネルギーコストの削減に貢献します
- 地域事業者の積極的活用と地域の雇用創出に貢献します

市民生活 の向上

- 事業収益を地域の課題解決・活力向上のために再投資します
- 環境教育の推進や啓発活動に取り組みます
- 再生可能エネルギーの普及により、地域の防災力向上に貢献します

「持続可能なまち かしわ」の実現×地域新電力会社

官民金連携の推進体制



脱炭素の推進と経済振興の両立, そして市民の生活の質の向上へ

03 事業概要

事業概要【柏市事業モデル】

01 小売り電気事業の開始日

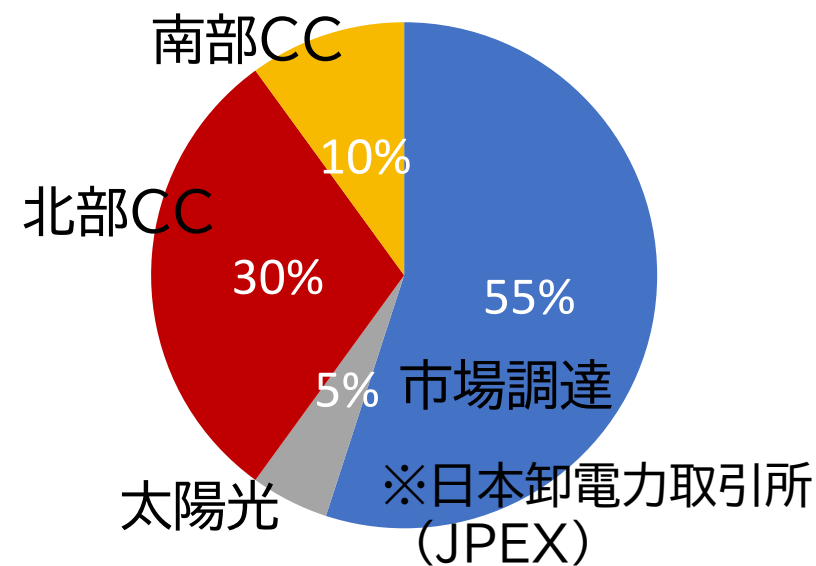
▶令和8年4月1日 供給開始予定

02 電力調達計画

▶**廃棄物発電**, 旧沼南町最終処分場跡地に設置予定(R7)の**太陽光発電設備が主要電源**

▶調達電力量合計 17,108Mwh

発電施設	種別	電力量
北部清掃工場	廃棄物発電	5,148Mwh
南部清掃工場	廃棄物発電	1,723Mwh
最終処分場跡地	太陽光発電	829Mwh
市場調達		9,408Mwh
合計		17,108Mwh



03 供給予定施設

- ▶当初供給予定施設は**公共施設90か所(高圧施設)**
- ▶柏市役所本庁舎, 沼南庁舎, 保健所, 上下水道局, 消防本部など**主要行政施設, 小中学校** ほか
- ▶**供給電力量 約16,000Mwh ※市役所で使用する電力の約35%相当**
参考:R5 市役所使用電力量 44,609Mwh

04 営業利益

- ▶初年度営業利益 **約65,000千円 営業利益率 約12%**
- ▶収入合計 約548,000千円 支出合計 約483,000千円
参考:電気料金は大手電力会社の料金の-5%で試算

05 効果と特徴

- ▶供給電力は**全量をカーボンフリー電力で供給** ※市場調達電力には非化石証書を充当
- ▶市役所のCo2削減量 **約7,300t-Co2/年** **市役所全体の約40%**
参考 :16,000Mwh CO2排出係数0.000457で試算
:R5年度の市役所全体の電気に関わるCo2排出量 19,009t-Co2/年
- ▶市役所の電気料金削減額 **約25,000千円**
- ▶市職員2名の従事により委託料削減
- ▶**営業利益率約12%(約65,000千円)と電気料削減額(約25,000千円)の両立**

事業概要【柏市事業モデル】

06 事業展開

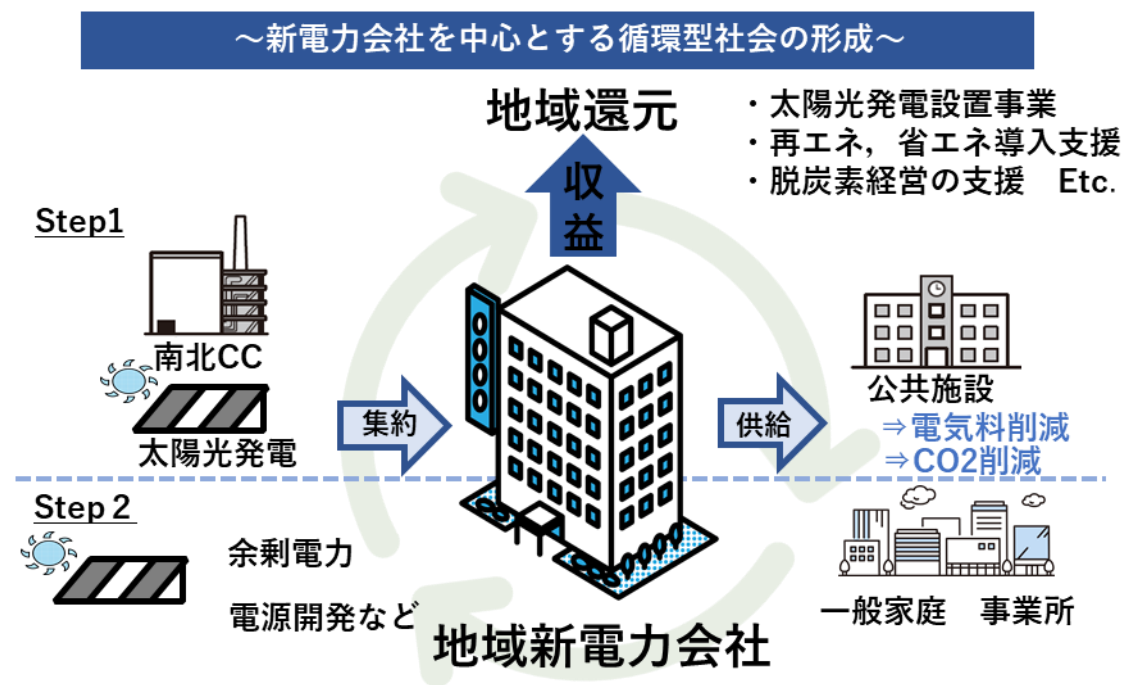
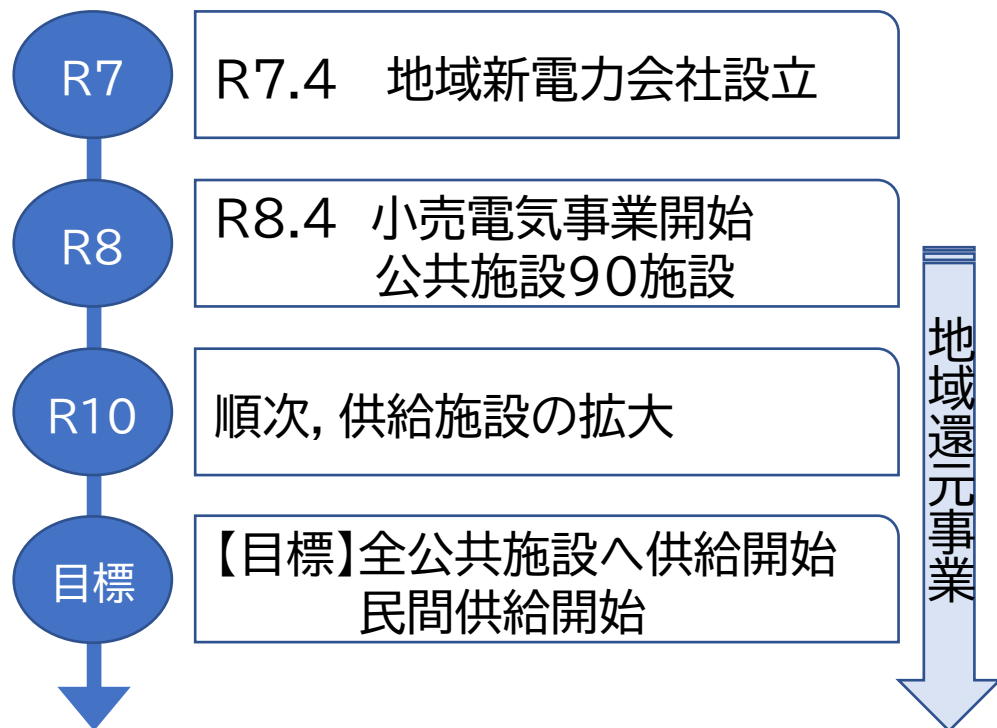
▶経営安定後, 事業開始3年目を目途に供給先の拡大を検討

ステップ1 全公共施設への電力供給 ステップ2 市民・事業者への電力供給

▶地域還元事業

検討事業 太陽光発電設備の設置, 再エネ・省エネ導入支援

脱炭素セミナー, 相談会など市内事業者の脱炭素経営の支援 ほか



04 法人概要

会社概要

設立年月日(予定)	令和7年4月18日 ※登記申請予定日
小売電気事業の開始日	令和8年4月1日
本店所在地	柏市柏5丁目10番1号
資本金	3,500万 柏市 : 2,335万円(66.72%) 柏商工会議所 : 1,000万円(28.57%) 株式会社千葉銀行 : 165万円(4.71%)
設立時役員(予定)	代表取締役社長: 染谷康則(柏市副市長) 取締役 : 藤塚修治(柏商工会議所副会頭) 監査役 : 泉水宏之(千葉銀行柏支店長)
従業員数	2名(柏市からの派遣)

地域新電力会社の商号・ロゴの発表

商号

かしわパブリックエネルギー株式会社

ロゴ(3パターン)



「結び柏」をモチーフ

「途切れることなく結ばれていく」

「エネルギー」「経済」「人」の繋がりに

より地域が発展し、柏の未来を創造

緑色は「エネルギー」(再生可能エネルギー)

黄色は「経済」

赤色は「人」(人材)