



総務部人事課

R6.2.19

6市合同

就職合同セミナー



# Contents

- 01.** 柏市について
- 02.** 市役所の仕事
- 03.** 勤務条件等について
- 04.** 採用試験について

# 柏市 について

01



# 柏市とは

人口：43万人  
面積：114km<sup>2</sup>  
市長：太田和美  
(1期目)

東京駅から  
電車で約32分



# 柏市の まちづくり



# 重点政策

## - 令和6年度行財政運営方針 -



柏市長

太田 和美

令和6年度は、街としての魅力と新たな付加価値を創造していくことを目指し、柏市にとって真に必要な6つの分野に優先して財源を配分し、市政運営に取り組みます

市長

子育てしやすい，子どもにやさしい“まち”柏の実現

1

誰もがいきいきと学べる環境の構築

2

健康寿命の延伸に向けた予防・健康づくり

3

スタートアップ・創業支援による地域活力の向上

4

カーボンニュートラルに向けた脱炭素地域づくり

5

交流人口の拡大に向けたまちの魅力向上

6



# 一般事務

## 市役所の の 仕事



02



## 理念

全体の奉仕者として、  
地域住民に密着し、  
すぐそばで生活を支える仕事



# 民間企業 と 国・県庁 市役所

## 民間企業

特定のサービスの提供

- ・ インフラ（電気/通信/鉄道）
- ・ 建設業
- ・ メディア
- ・ 介護/医療
- ・ 販売/物流/飲食
- ・ 金融機関/保険

## その他公務員

- ・ 国家公務員 ⇒ 専門的領域
- ・ 地方公務員 ⇒ 広域
- 
- ・ 県庁 ⇒ 県単位の事業遂行  
国・市との調整
- ・ 市役所 ⇒ 市単位の事業遂行  
**圧倒的現場感**

## 市役所

多分野において市民生活を支える

- ▶ 福祉（障害/高齢/困窮…）
- ▶ 保育（保育園/子育て支援…）
- ▶ 地域（スポーツ/市民協働）
- ▶ 教育（学区/生涯学習…）
- ▶ 土木（道路/上下水/公園…）
- ▶ 環境（ごみ/公害・廃棄物対策）
- ▶ 街づくり, 農業, 広報…
- ▶ 保健（母子保健/感染症対策）



## 基本：ジョブローテーション

複数の部署を経験することで、**自身の強みや適性**を見極めるとともに、**バランスの良い視点（全体最適性）**を養う

### 配属について

-----

#### 【自己申告制度】

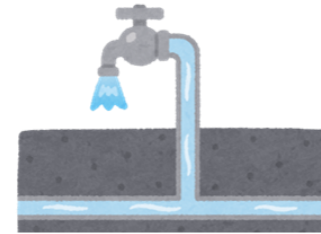
毎年10月頃、今の仕事の適正や、やりがい、今後の異動希望、配慮を希望すること等について申告する制度

### 事例①



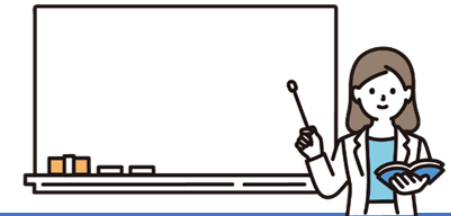
1 課目

生活支援課  
(4年間)



2 課目

水道総務課  
(4年間)



3 課目

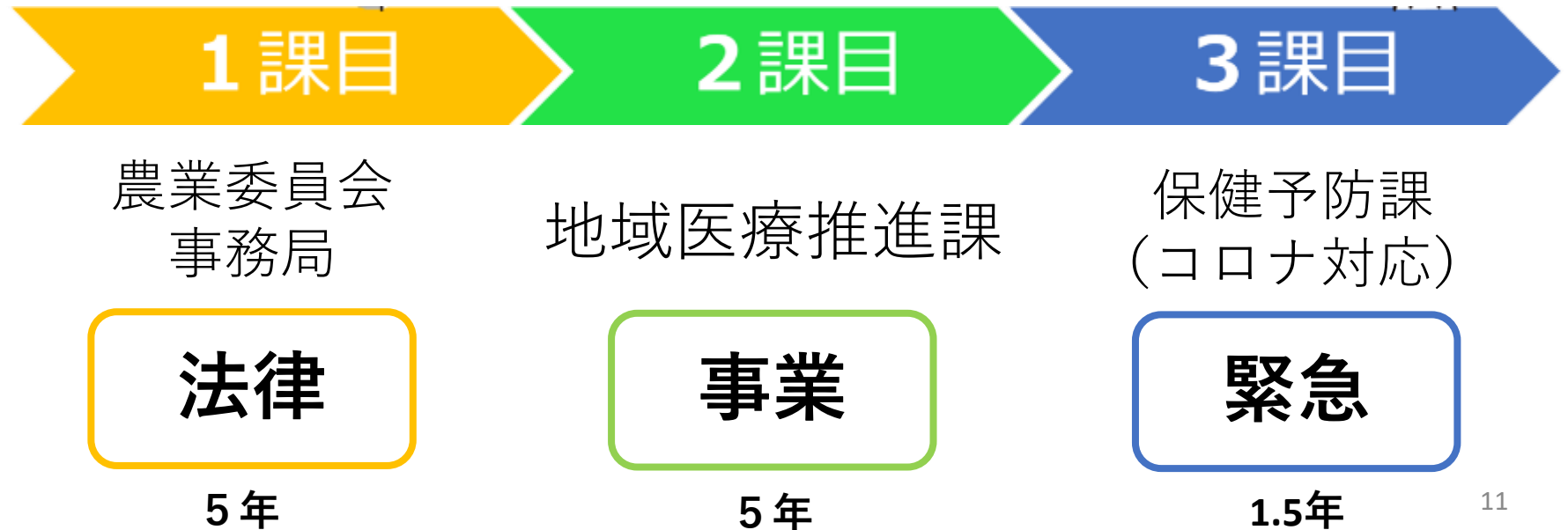
教育研究所  
(2年間)



## 基本：ジョブローテーション

複数の部署を経験することで、**自身の強みや適性**を見極めるとともに、**バランスの良い視点（全体最適性）**を養う

### 実例②



# 働きかた・ 勤務条件に ついて

庁舎／執務室

# 03



人事課執務室



本庁舎・別館



ウェルネス柏



上下水道局<sup>12</sup>



## 勤務条件

### ▶ 勤務時間（原則）

月～金 8時30分から17時15分まで  
(休憩：12時から13時まで)

### ※ 時差出勤

WLB推進の観点から，4パターン選択可能

	出勤	退勤	7時	8時	9時	10時	11時	12時	13時	14時	15時	16時	17時	18時
時差A	7:30 ~	16:15												
時差B	8:00 ~	16:45												
通常勤務	8:30 ~	17:15												
時差C	9:00 ~	17:45												
時差D	9:30 ~	18:15												

一部所属は勤務時間が  
変わります（図書館，  
市場，駅前出張所…）

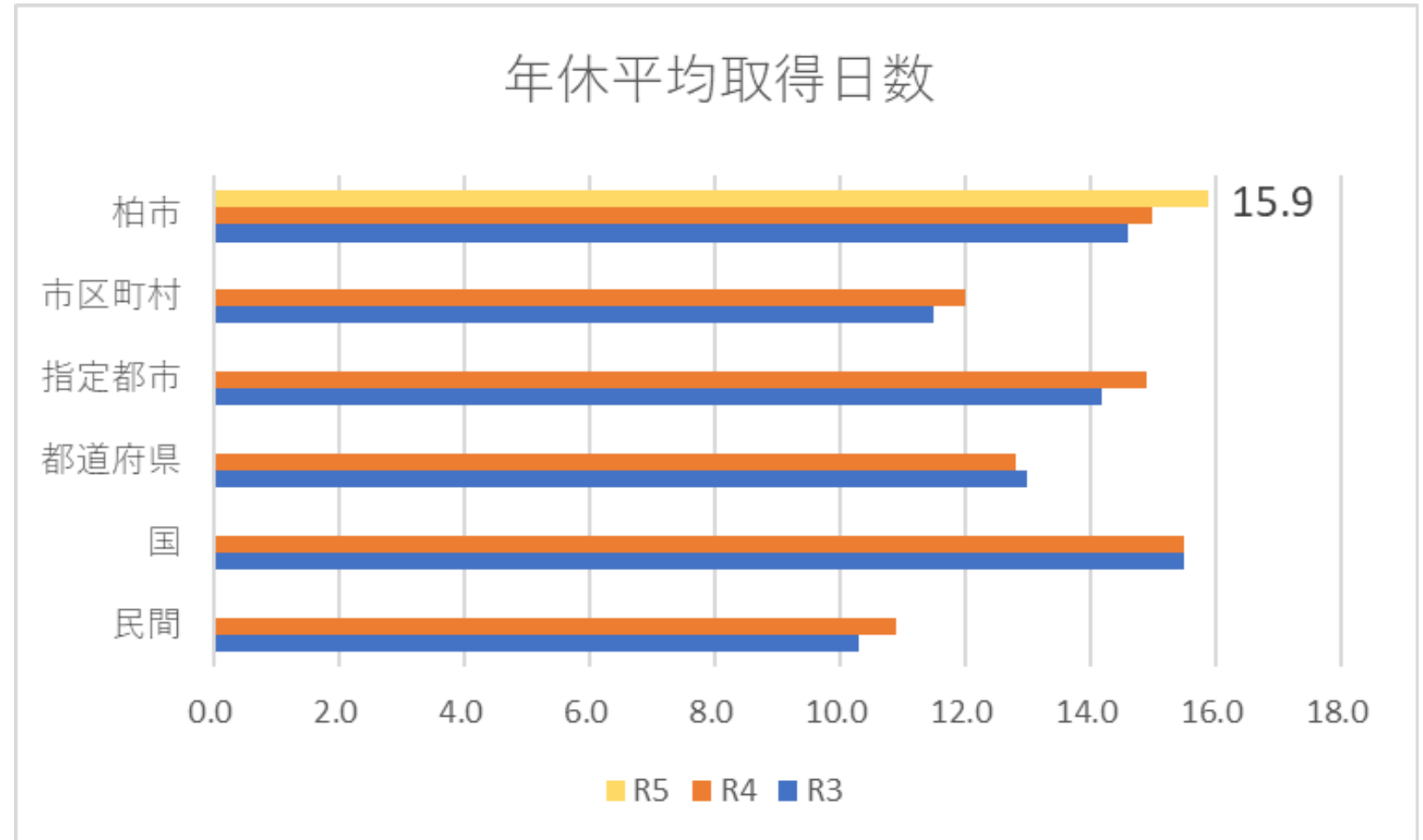


## ▶年次有給休暇

1年度につき20日付与

令和5年度の平均取得日数は15.9日

## 勤務条件



※ 令和4年度地方公共団体の勤務条件等に関する調査結果【総務省】令和4年12月26日

※ 地方自治体は首長部局に勤務する非現業職の数値

## 勤務条件



### ▶ 特別休暇

夏季休暇（7日）⇒ 平均6.5日取得

子供休暇（5日，こども2人以上で10日），

結婚休暇（6日）など

### ▶ 休業制度

育児休業（最大3年），部分休業，

高齢者介護休業，自己啓発休業等

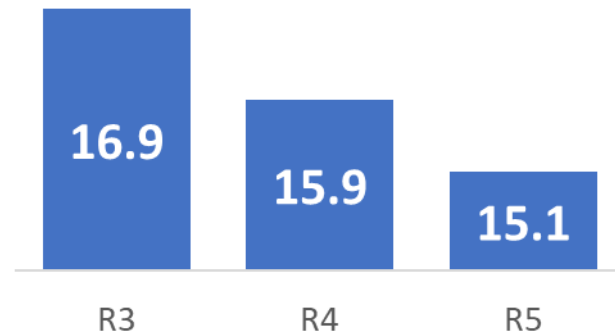
⇒ 国が導入している休暇休業制度に準拠，  
ワークライフバランスの実現を！



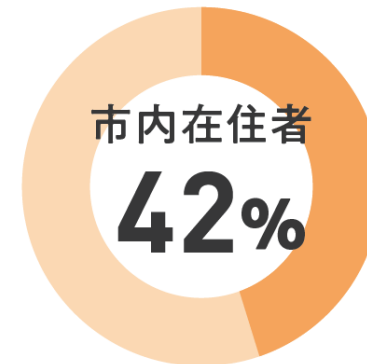
## 勤務条件

- ▶大卒初任給 241,392円（地域手当含む）
- ▶扶養手当・住居手当・通勤手当など
- ▶期末・勤勉手当（いわゆるボーナス）：年間4.6月
- ▶千葉県市町村職員共済組合：社会保険，年金
- ▶柏市役所職員厚生組合：結婚祝金，貸付，WLB助成など
- ▶職員組合：任意加入，部活動（20以上）への助成など

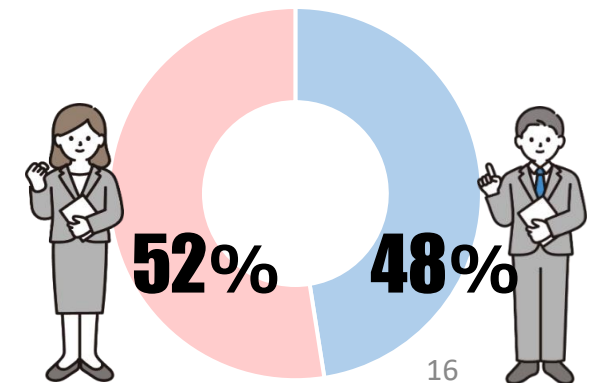
※月あたりの平均残業時間



※R5入庁職員



※20代事務職男女比



# 採用試験について

04





## ▶ 柏市職員の目指す人物像

- ① チャレンジ精神にあふれ，改善・改革を推進する職員
- ② 市民と対話できる職員
- ③ 課題形成，政策の提案・実施ができる職員
- ④ 全体の奉仕者としての意識を持った職員

-----

- ⇒ 上記に到達できる伸びしろがあるか，が選考基準。
- ⇒ 受験時点で能力を有していることまでは求めている。
- ⇒ どのような素養・意識・能力があればよいか。
- ⇒ **「経験学習能力」**

採用試験に  
ついて

# 令和7年度柏市職員採用試験 受験区分一覧

春・夏・秋試験の  
**併願OK!**  
(同時期試験の併願は不可)

春試験

3月申込

- 一般事務  
先行枠
- 一般事務  
自己推薦
- 土木技師(上級)
- 建築技師(上級)

夏試験

5月申込

- 一般事務A
- 一般事務B
- 一般事務  
(障害者対象)
- 保健師(上級)
- 社会福祉士(上級)
- 心理相談員(上級)
- 保育士(中級)  
(保育園等配属・10/1入庁枠)

秋試験

8月申込

- 一般事務C
- 一般事務  
(初級)
- 一般事務  
(初級・障害者対象)
- 保育士(中級)

令和7年度  
採用計画

※詳細は、2月26日(水)に実施予定の年間計画説明会(オンライン)でご案内します。

# 令和7年度柏市職員採用試験 試験内容一覧

## 令和7年度 採用計画

	区分	1次	2次	3次	4次
4月	New! 事務先行枠	課題提出	筆記(SPI-TC)	グループワーク	個人面接
	自己推薦	自己推薦書	筆記(SPI-TC)	①Web面接 ②集団討論	プレゼンテーション個人面接
6月	事務A	エントリーシート	対面筆記 (教養・専門)	①Web性格 ②集団面接	個人面接
	事務B	筆記(SPI-Web)	グループワーク	個人面接	
9月	事務C	エントリーシート	筆記(SPI-TC)	集団討論	個人面接
	事務初級	①対面筆記(教養) ②集団面接	①Web性格 ②個人面接		

# 情報収集

< 柏市採用担当x >



↑↓QRコードタップ  
でもとべます！

< 採用担当Instagram >



## R7採用試験受験者向け 採用試験説明会を実施します！

対策のコツ  
話します



新卒・既卒問わず  
参加OK！

- ・ 試験内容
- ・ 昨年度からの変更点
- ・ 試験対策のコツ

申込はHPから👉



令和7年2月26日(水) ①10時～11時 ②18時～19時

@zoomによるオンライン開催



# 情報収集

< 柏市採用担当x >



↑↓QRコードタップ  
でもとべます!

< 採用担当Instagram >



< 採用特設ページ >  
令和5年5月より、  
少しずつ更新していますので  
お時間のある時にご確認ください!





## 最後に

- ▶ 市の業務は多岐に渡り、  
ジョブローテーションをしながら、  
職員としての能力を高めていきます
- ▶ 多様な領域で自らの資質能力を高め、  
より良い明日の街づくりをしたい方…

**ぜひ柏市役所で  
一緒に働きましょう！**