

# 砂川コレクション第31回芹沢銈介作品展 型染と吉祥の旅

## 芹

芹沢銈介は、独特の「型絵染」の技法を確立し、人間国宝として広く知られる染色家です。

その作品は、着物や屏風、のれん、板絵など多岐にわたり、斬新なデザインと豊かな創造性で多くの人々を魅了してきました。本展では、繁栄や長寿を表し縁起が良いとされる文様のひとつである「吉祥文様」をテーマに、芹沢作品の中でも吉祥の意味合いを持つ、松竹梅、牡丹、菊などの植物や、鶴、亀、蝶などの動物をモチーフにした作品をはじめ、若いころから書に親しんできた芹沢が文字と鮮やかな色彩、模様を組み合わせる幸福や喜びを表現する「文字絵」などをご紹介します。

春の訪れとともに環境に変化を迎えるかた、新しい一歩を踏み出すかたへ温かく寄り添ってくれるような、芹沢の彩り豊かな作品をお楽しみください。



1



2



3



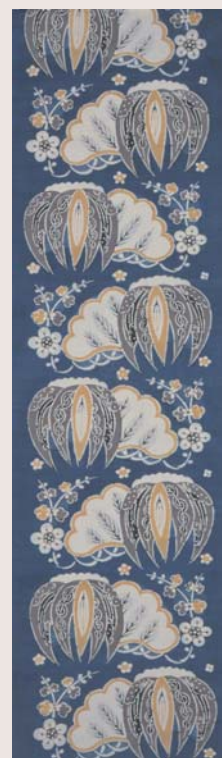
4



5

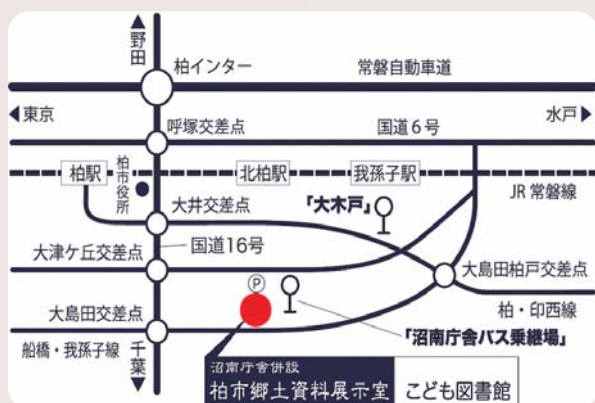


6



7

1.四季曼荼羅図二曲屏風(1971)/2.筆彩袖着物(1976)/3.鶴亀に松竹梅文のれん(1956)/4.丸文図案(不詳)/5.大願成就(不詳)/6.天の字(1958)/7.雪持笹に松梅文藍地袖帯地(1966)



### 【住所】

千葉県柏市大島田48番地1 沼南庁舎2階  
駐車場あり(無料)

### 【電話番号】

04-7191-1450

### 【交通案内】

JR・東武柏駅東口1番バス乗り場から、  
東武バス「沼南車庫」「小野塚台」「布瀬」「手賀の丘公園」行き乗車。  
「沼南庁舎バス乗継場」(概ね9時台から16時台のみ停車)にて下車。徒歩1分。  
「沼南庁舎バス乗継場」に停車しないバスは「大木戸」にて下車。徒歩3分。