

かしわ健康アプリ W o L N インストール・初期設定マニュアル

ウォルン

参加への3ステップ

- 1 アプリをインストール
- 2 アカウント作成
以下から選択して作成します。
①LINE
②AppleID
③メールアドレス
- 3 初期設定

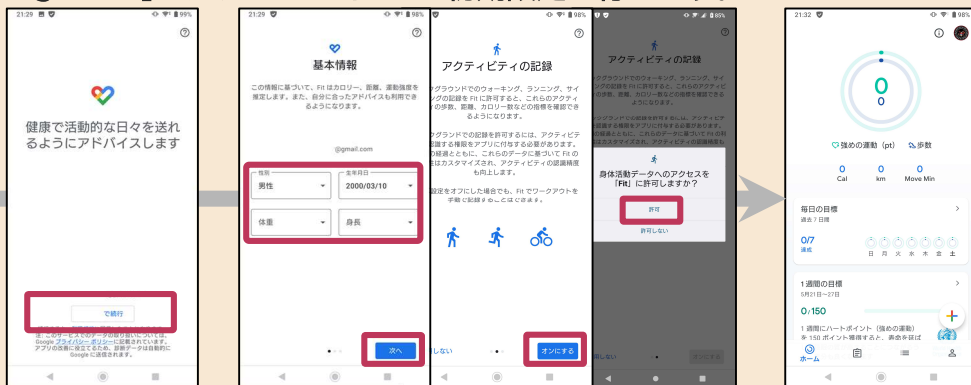
ステップ 1 アプリをインストール

①歩数の計測のため、まず「Google Fit」アプリをインストール・初期設定を行います。

Androidの方のみ



QRコードを読み取り、Google Fitアプリをインストールします。



アプリを起動します。Googleアカウントを選択し「〜で続行」をタップします。
各種項目を設定し「次へ」をタップします。続いてアクティビティの記録を「オンにする」「許可」をタップします。

各種ガイダンスに沿って設定し、上記画面を表示したら初期設定は完了です。

②QRコードを読み取り、「WoLN」アプリをインストールします。

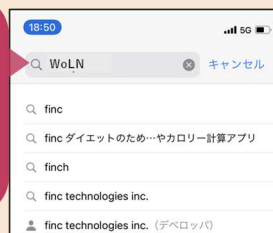
iPhone



Android



QRコードが読み取れない時は、アプリストアで「WoLN」で検索してください。



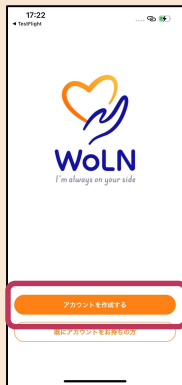
ステップ 2 アカウント作成

以下①②③のいずれかの方法で、アカウントを作成します。(①または②が簡単でおすすめです)

- ①LINE ②AppleID ③メールアドレス

① LINEでアカウント作成

② AppleIDでアカウント作成



WoLNアプリを起動し、「アカウントを作成する」をタップします。



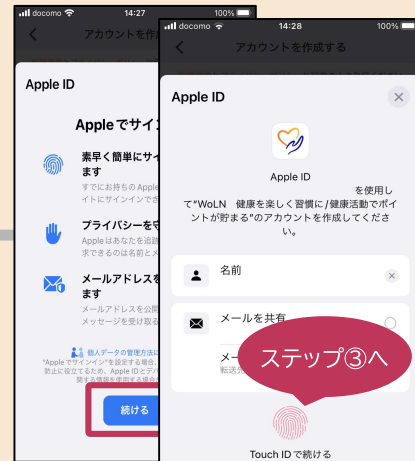
「LINEでアカウント作成」をタップします。



「注意事項」を確認し、「許可する」をタップします。「確認」、続いて「開く」をタップします。



「Appleで作成」をタップします。



内容を確認して「続ける」をタップします。共有内容を確認し、続けます。