



SHIDAX
未来の子供たちのために

SHIDAX
未来の子供たちのために

柏市アフタースクール保護者説明会資料

会社概要

- ✓ 弊社グループは、社会課題解決を目指す総合サービス企業
- ✓ 企業や学校、保育園・幼稚園、病院、高齢者施設、レストラン等で食事提供業務を行う「フードサービス事業」
- ✓ 自治体の公共施設（学校給食、学童保育、図書館、観光施設、複合施設等）の運営等を行う「社会サービス事業」
- ✓ 全国で事業を展開しながらグループ内で有機的に連携し、それぞれの「場」において、高品質かつ真心を込めたサービスを提供

社会サービス事業

シダックス大新東ヒューマンサービス (株)

学童保育・児童館・子育て支援



フードサービス事業

シダックスフードサービス (株)

保育園給食・病院給食・社員食堂



シダックス大新東ヒューマンサービス株式会社

官公庁
自治体
向けサービス

社会サービス事業本部

学童保育事業本部

学校給食事業本部

会社概要

法人、団体名称	シダックス大新東ヒューマンサービス株式会社
代表者	代表取締役 山田 智治
所在地	東京都調布市調布ヶ丘三丁目6番地3
設立年月日	昭和61年11月
資本金	100,000千円
従業員数	26,807名 (2025年4月現在パート・アルバイト含む雇用者数)
ホームページURL	https://www.shidax.co.jp/
主な業務内容	<ul style="list-style-type: none"> ■ 社会サービス事業 (PFI含む) <ul style="list-style-type: none"> ・包括業務 ・図書館業務 ・施設管理業務 ・観光業務 (道の駅、キャンプ場、公園・テーマパーク) ・管理サービス業務 (メールサービス、ロビー案内、清掃) ・人材派遣業務 (OA機器操作、受付、電話交換、ファイリング、経理) ・ビルメンテナンス業務 (一般清掃、特別清掃、電気・空調設備の運転管理) ・警備業務 (建物警備、駐車場管理、防災管理) ■ 学校給食事業 (PFI含む) <ul style="list-style-type: none"> ・給食業務 (学校給食、センター給食、保育園給食、寮給食) ■ 学童保育事業 <ul style="list-style-type: none"> ・学童・放課後クラブ運営業務

取引自治体数 460自治体

全国支店一覧 (12支店)				
北海道支店	東北支店	北関東支店	東関東支店	信越北陸支店
東京支店	中部第一支店	中部第二支店	近畿支店	中国支店
四国支店	九州・沖縄支店			

全国営業所一覧 (65営業所)				
札幌営業所	旭川営業所	えりも営業所	オホーツク営業所	函館営業所
小清水営業所	苫前営業所	千歳営業所	苫小牧営業所	八戸営業所
青森営業所	仙台営業所	野村営業所	多賀城営業所	白石営業所
山元営業所	盛岡営業所	能代営業所	福島営業所	宇都宮営業所
前橋営業所	埼玉営業所	埼玉第二営業所	新潟営業所	柏崎営業所
松本営業所	長野営業所	金沢営業所	富山営業所	千葉営業所
千葉第二営業所	千葉第三営業所	君津営業所	横芝光営業所	茨城営業所
鹿島営業所	東京社会営業所	東京給食営業所	西東京営業所	横浜営業所
甲府営業所	杉並出張所	名古屋営業所	岐阜営業所	静岡営業所
浜松営業所	関西社会営業所	関西給食営業所	滋賀営業所	和歌山営業所
広島営業所	周南営業所	岡山営業所	三原営業所	松江営業所
高松営業所	高松第二営業所	松山営業所	福岡営業所	福岡第二営業所
福岡第三営業所	嬉野営業所	熊本営業所	鹿児島営業所	沖縄営業所

学童保育事業本部の全国受託実績

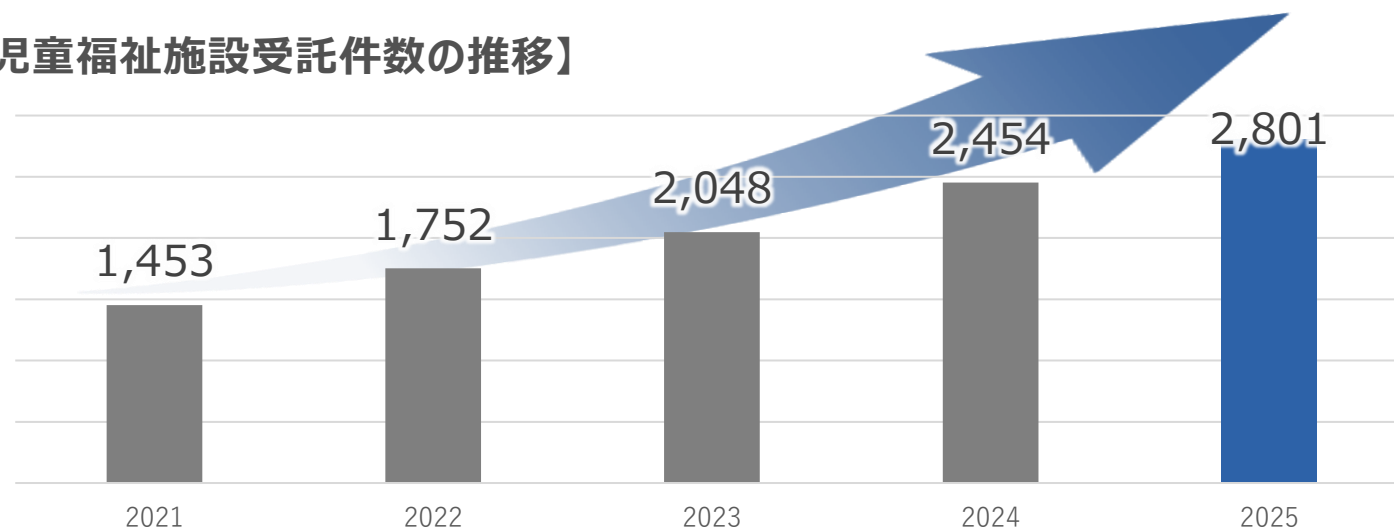
40都道府県
217自治体



放課後児童クラブ・学童保育所	2,465 単位
放課後子ども教室	194 ヶ所
児童館・児童センター	71 ヶ所
子育て支援センター・降園後保育ほか	71 ヶ所

全国 **2,801**単位(ヶ所)

【児童福祉施設受託件数の推移】

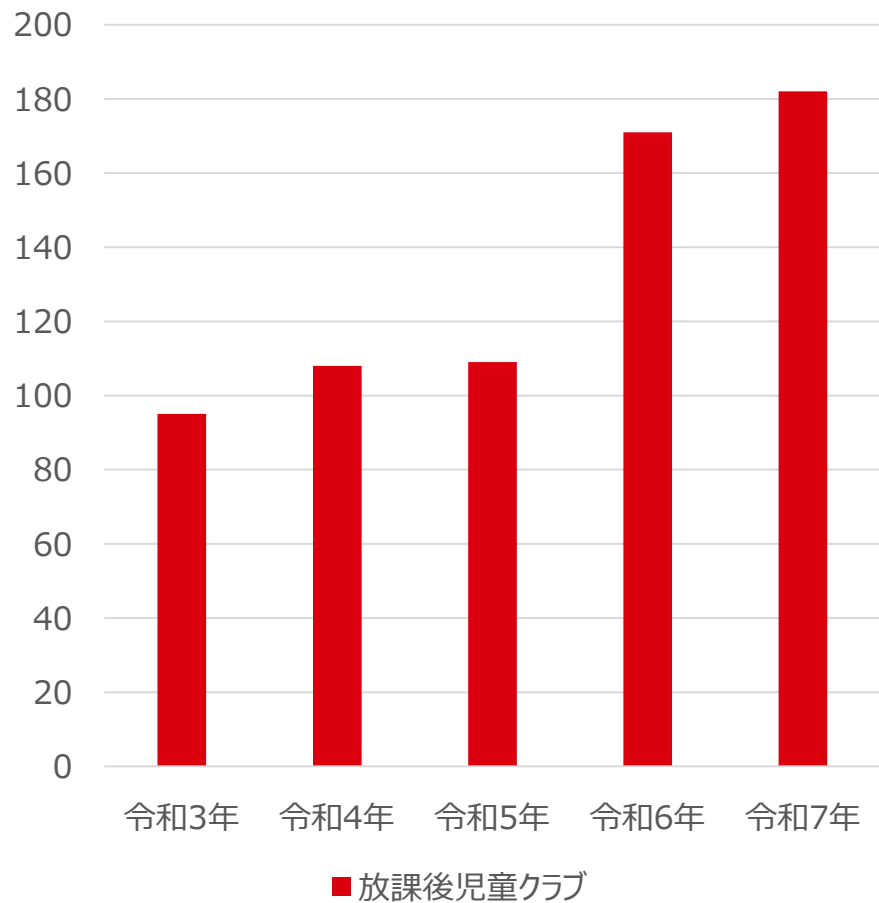


放課後児童クラブ登録児童数 **101,926**名

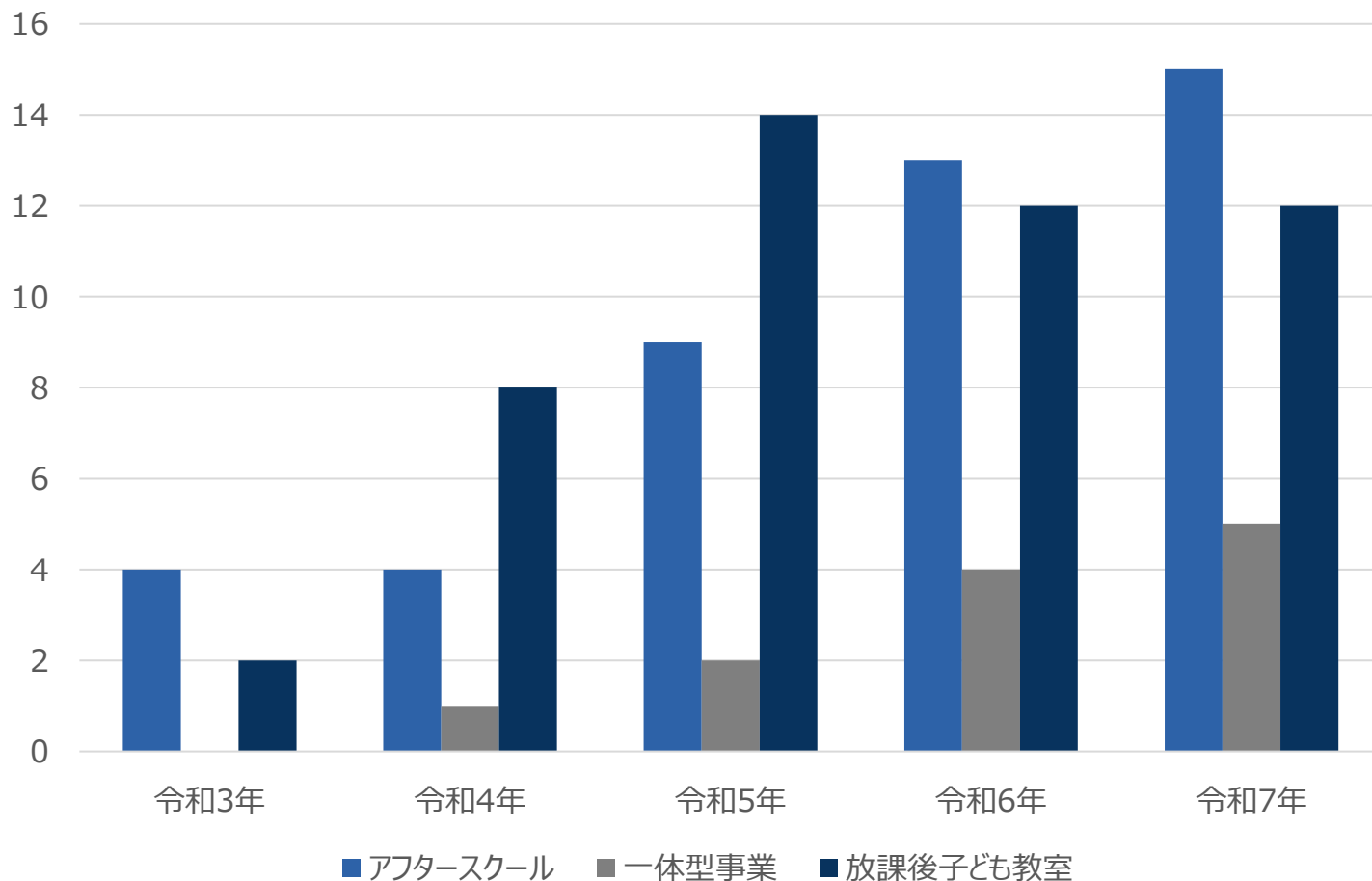
過去5年間の放課後児童健全育成事業受託実績

千葉県内の実績推移

放課後児童クラブ



アフタースクール、一体型事業、放課後子ども教室



千葉県内のアフタースクールの受託実績

千葉市アフタースクール

川戸小学校	高浜第一小学校
さつきが丘東小学校	高浜海浜小学校
さつきが丘西小学校	大木戸小学校
高洲第四小学校	千草台小学校
朝日ヶ丘小学校	柏台小学校
真砂第五小学校	あすみが丘小学校
高洲小学校	犢橋小学校
大椎小学校	計15校

次ページからは、赤文字の川戸小学校を参考にして、
柏市アフタースクールのイメージをご紹介します。

柏市アフタースクールのイメージ①

●利用想定人数（弊社既存受託施設川戸小学校参考）

委託場所	学校在籍児童数	全プラン登録者	全利用者	Cプラン登録者	Cプラン利用者
川戸小学校	307人	210人	129人	55人	44人

●利用内訳（全プランの1日利用者）

Cプランを含めた全体人数

A・Bプラン参加者85名	Cプラン参加者44名
---------------------	-------------------

全校生徒が登録対象者なので、多くの児童と関われる事業です。

柏市アフタースクールのイメージ②

●使用場所（弊社既存受託施設川戸小学校参考）

ルーム区分	m ² 数	使用場所
専用室	8 2 m ²	特別教室棟 1 F
専用室	6 4 m ²	特別教室棟 1 F
兼用室	1 2 0 m ²	特別教室棟 2 F
兼用室	6 6 m ²	特別教室棟 2 F
兼用室	6 6 m ²	特別教室棟 2 F
兼用室	6 6 m ²	特別教室棟 2 F

●専用室・兼用室の活用について

専用室は前こどもルーム、**兼用室**は図書室などを活用します。
柏市でも、登録児童数に応じ、学校から兼用室をお借りします。

川戸小学校アフタースクールの児童の受け入れ事例



専用室入口
(旧こどもルーム)



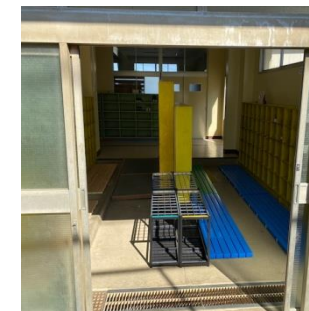
専用室の様子 (旧こどもルーム)



隣の校舎へ



校舎右側壁に沿って
歩いていくと・・・



兼用室入口
専用下駄箱に
到着

● 兼用室の活用について



兼用室の専用下駄箱には
テプラで名前を貼り付け

**・学校の特別教室を活用し、
居場所の確保を行います。**



校舎内廊下



兼用室 1



兼用室 3



兼用室 2

● 兼用室の設備について



こどもの管理について

ICTシステム「安心でんしょぼと」の活用

本文

おはようございます。今日は児童会の利用予定はありますか？
 でんしょぼとに利用予定がりましたが、さんが登室されていないのでご連絡いたしました。
 また、保護者会費についてのお手紙（7月の日付）を以前お出ししましたが、8月の日付のお手紙も保護
 者会よりお預かりしております。すでに入金済みでしたら申し訳ありません。こちらにつきましてもご連絡
 よろしく願いたします。

個別連絡・緊急連絡



個別のカードで入退室管理

掲載日	件名	送信者	
2023/09/07 14:21	台風13号への対応について (重要)	初期管理者	確認

本文

いつも児童会運営に御理解、御協力ありがとうございます。

明日9/8（金）は、台風の影響により、8:00開室になる可能性があります。

日	月	火	水	木	金	土
					1 -19: 00 お迎 え母	2
3 休	4	5 -19: 00	6 -19: 00	7 -19: 00	8 -19: 00	9 お迎 え母

1ヶ月の利用予定表

アフタースクールの1日のスケジュール

平日

【平日】	登校時間～13				14	15	16	17	18		
A・Bプラン	小学校で授業 (早帰り等は、下校時間に合わせ開所します。)				出欠 確認	学 習	プログラム 自由遊び	おやつ		室内遊び	
Cプラン											

長期休暇

長期休業期間	8	9	10	11	12	13	14	15	16	17	18		
A・Bプラン	出欠 確認	学習	自由遊び		お弁当	休憩 時間	自由 遊び	プログラム 自由遊び		おやつ		室内遊び	
Cプラン													

お弁当について

長期休暇中のお弁当の提供

AプランからCプランの方までご注文することができます！！

<p>ソース焼きそば丼 7/27(土) 8/20(火)</p>  <p>●ソース焼きそば ●チキンナゲット</p> <p>〈栄養表示〉 ・熱量 507kcal ・たんぱく質 16.0g ・脂質 20.7g ・炭水化物 56.7g ・Na 727mg ・食塩相当量 1.8g</p> <p>アレルギー表示 小麦、大豆、豚肉、卵、 乳、鶏肉、りんご</p>	<p>ハンバーグ弁当 7/29(月) 8/21(水)</p>  <p>●ハンバーグ ●ごはん ●和風ベーコンスパゲティ ●ちくわの磯辺揚げ ●さつまいもサラダ</p> <p>〈栄養表示〉 ・熱量 567kcal ・たんぱく質 16.0g ・脂質 17.2g ・炭水化物 84.6g ・Na 662mg ・食塩相当量 1.7g</p> <p>アレルギー表示 小麦、卵、乳、牛肉、大豆、 鶏肉、豚肉、りんご</p>
<p>白身魚フライ弁当 7/31(水) 8/9(金)</p>  <p>●白身魚フライ ●ごはん ●ソース焼きそば ●タルタルソース ●黄金育ちの玉子焼き ●カラフルポテトサラダ</p> <p>〈栄養表示〉 ・熱量 540kcal ・たんぱく質 13.7g ・脂質 18.3g ・炭水化物 76.3g ・Na 461mg ・食塩相当量 1.2g</p> <p>アレルギー表示 小麦、大豆、卵、りんご、 豚肉</p>	<p>メンチカツ丼 8/1(木) 8/17(土)</p>  <p>●メンチカツ丼 ●アンパンマンポテト ●ミニトマト ●皮なしウインナー</p> <p>〈栄養表示〉 ・熱量 500kcal ・たんぱく質 11.5g ・脂質 16.2g ・炭水化物 74.5g ・Na 580mg ・食塩相当量 1.5g</p> <p>アレルギー表示 小麦、乳、牛肉、大豆、 鶏肉、りんご、豚肉</p>

現金徴収のキャッシュレス化

1

おべんとね！っとのアプリに登録

2

アプリ内でお弁当を注文

3

アプリ上で料金の決済

4

注文完了の通知が届く

プログラムについて①

プログラムの確認方法

- ①実施の1か月前に、こどもルームに1か月の予定を掲示させていただきます。
- ②紙媒体の配布はございませんので、ご注意願います。
- ③毎月、安心でんしょばとに配信をいたしますので、安心でんしょばとで確認願います。

プログラムのご案内について

- ①実施の1か月前に安心でんしょばとで配信させていただきます。
- ②内容として、実施日・実施時間・講師名・プログラム内容などの記載がございます。
- ③ご案内文章を確認していただき、保護者・お子様で参加の可否を決定してください。
- ④参加の可否についても、安心でんしょばとで集計を行います。
- ⑤プログラムは当日の参加はできかねます。必ず**事前予約**をお願いいたします。

プログラムについて②

プログラムについて

- ・本ホームページでの具体的なプログラムのご紹介は誠に申し訳ございませんが、弊社の機密情報となるため、一般公開することはできかねます。ご登録した方には、3月の各小学校の説明会にて、公開させていただきます。ご理解のほど宜しくお願いいたします。

プログラム内容

- ①これまでこどもルームで行ってきた、季節行事やイベントなども継承いたします。校庭・体育館でのボール遊びや、ルームでの工作なども引き続き行ってまいります。
- ②学習については、国語・算数の個別講座の開講を予定しております。また、英会話教室なども開講を予定しております。
- ③スポーツにつきましては、スポーツ団体の講師を招き、講座を開講いたします。
- ④その他、地域講師によるプログラムも開講いたします。

“未来のこどもたちのために”

1. 私たちはこどもたちのために第2の家を創ります
2. 私たちは“「ともに育ち ともに支え 一人ひとりが輝くまち」
の実現”に基づいた放課後児童クラブ運営を行います
3. 私たちは“地域の皆様との交流・連携を第一”に考えます