

## ■実施設計の方針

### 1. 空間デザインについて

- ・施設を明るく開放的な空間とするために、折上天井で天井の高い計画とします。
- ・既存建物の直線的なデザインに対し、曲線を用いたデザインとすることで柔らかい雰囲気の施設とすることで、誰もが利用しやすい計画とします。

### 2. 浴室について

- ・浴室を現状の2倍の大きさに広げ、半露天風呂やジェットバスなど、様々な種類の浴槽を設け、男女日替わりで異なる浴室を楽しむ計画とします。

- ・脱衣室は、ベンチを設け、ゆったりと過ごせるスペースを確保します。

- ・休憩室を上足とすることで、脱衣室と連続して利用することができます。

- ・休憩室には、キッズスペースを設けることで、子供が遊べるスペースを確保します。

### 3. 中庭について

- ・中庭はデッキを敷いて、室内と同じ高さで出られるように計画し、植栽を設けて、自然や季節を感じられる計画とします。

### 4. 諸室について

- ・施設内で飲食できるように、自販機を設置し、ダイニングスペースを設けます。

- ・運動ができるジムや、多目的室を設け、扉を開けることで一体的な利用が可能です。

- ・インフォメーションコーナーを設け、情報発信を積極的に行います。

- ・学習・図書室は扉を設けず、誰もが利用しやすい空間とし、学習スペースを設けます。

- ・講座室はガラス張りで開放的に計画しながら、防音性の高い部屋とします。

- ・中庭周辺のホール空間には、ボードゲームやビリヤードなどを設けることで、交流がうまれるスペースとします。

- ・入口にはオープンカウンターを設け、気軽に職員に話しかけられる事務空間とします。

### 5. バリアフリーについて

- ・バリアフリーに配慮し、段差を減らし、洗面・浴槽に手すりを設けます。

### 6. 防災対策について

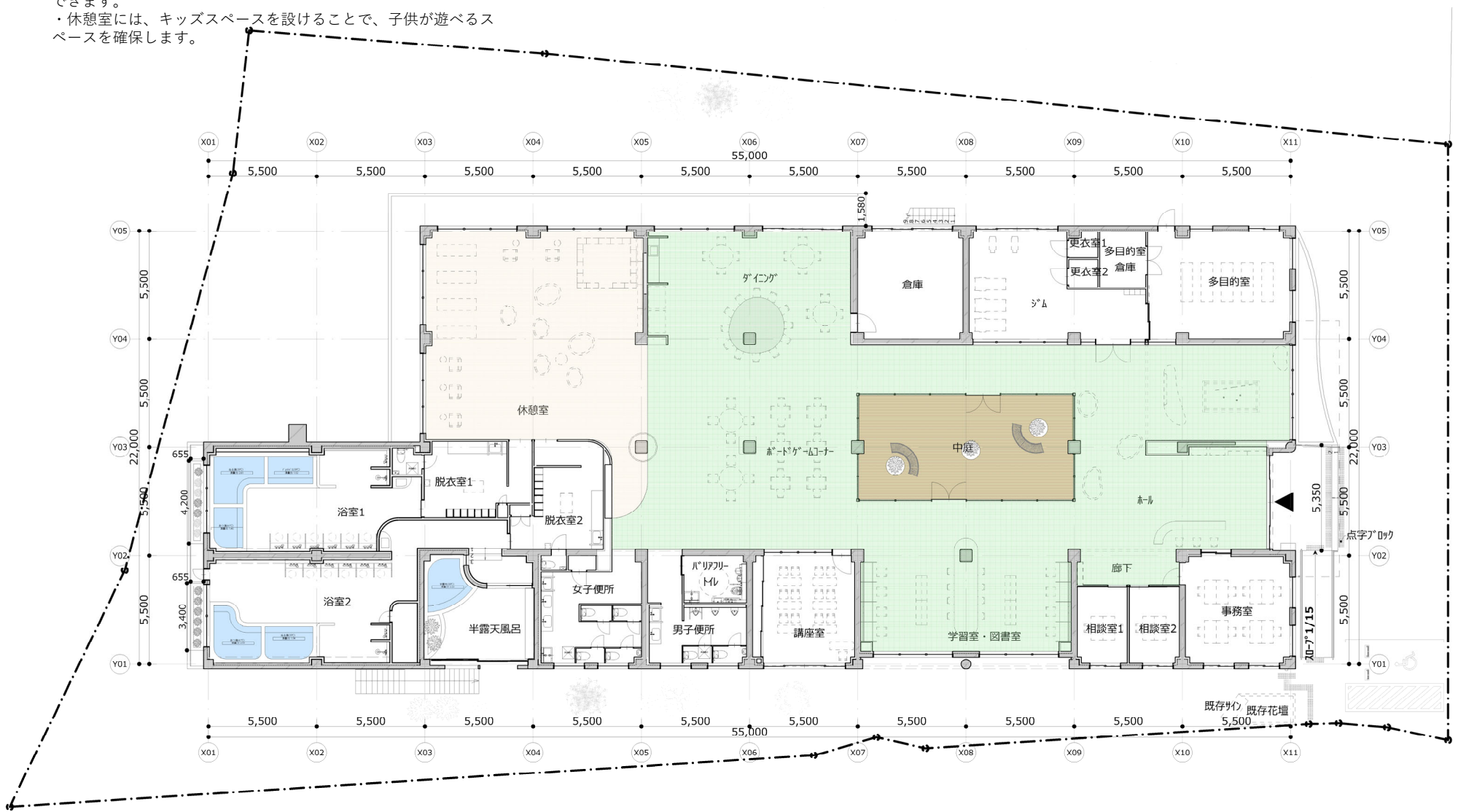
- ・災害用の物資を保管する備蓄倉庫を設けます。

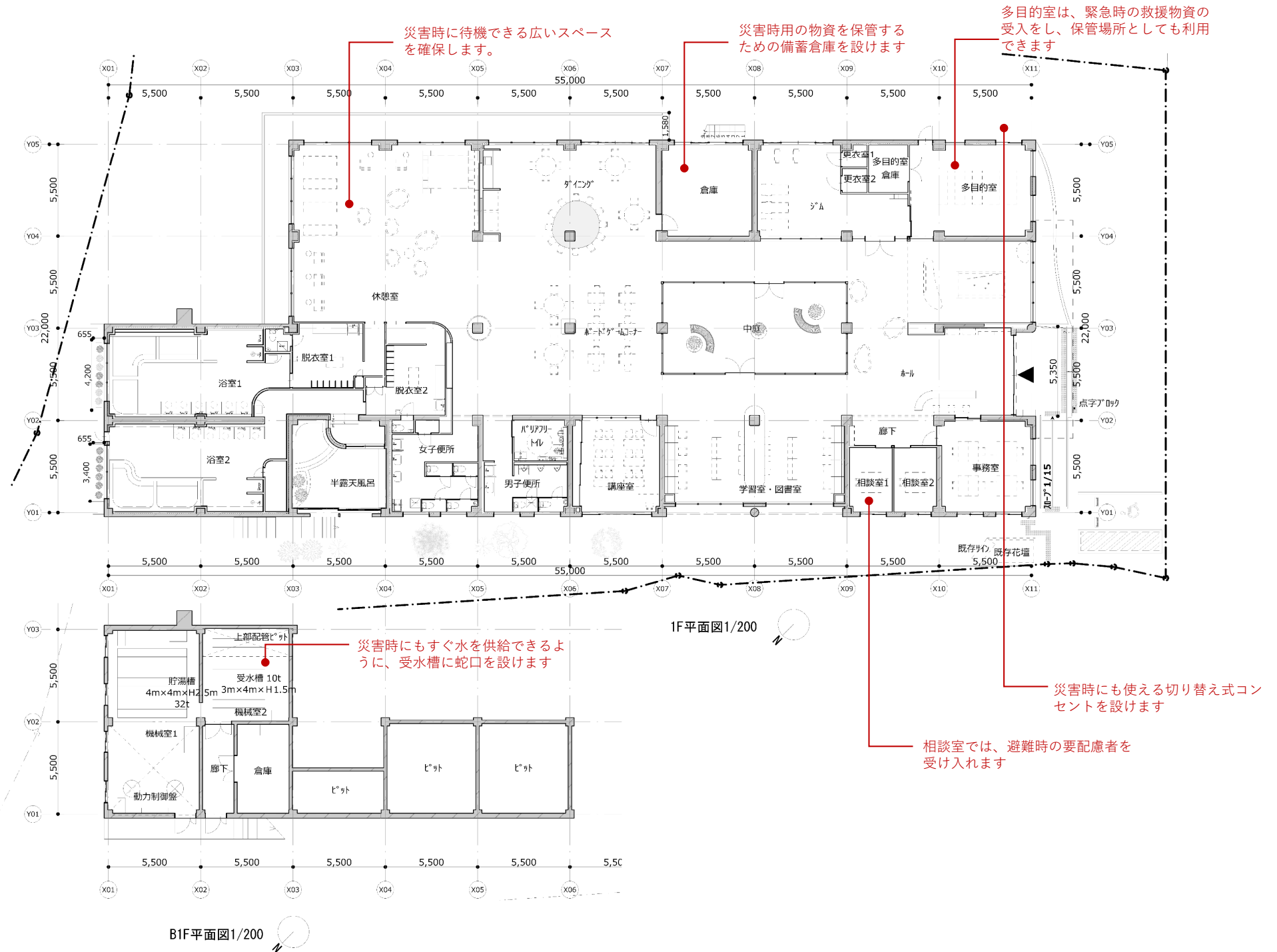
- ・災害時にも水を供給できる計画とします。

- ・避難時に要配慮者を受け入れるスペースを確保します。

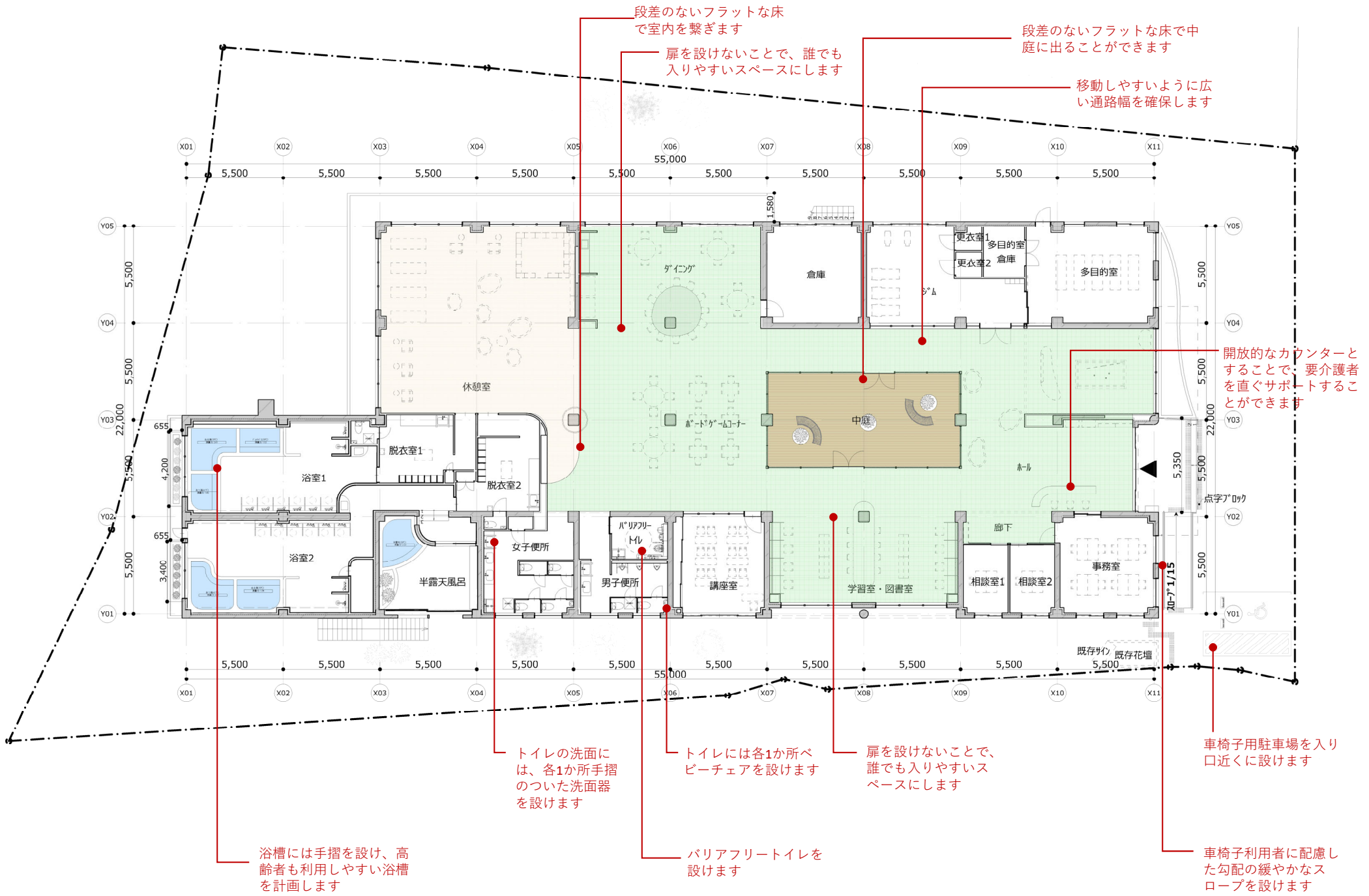
- ・災害時にも使えるコンセントを設けます。

- ・災害時に待機できる広いスペースを確保します。

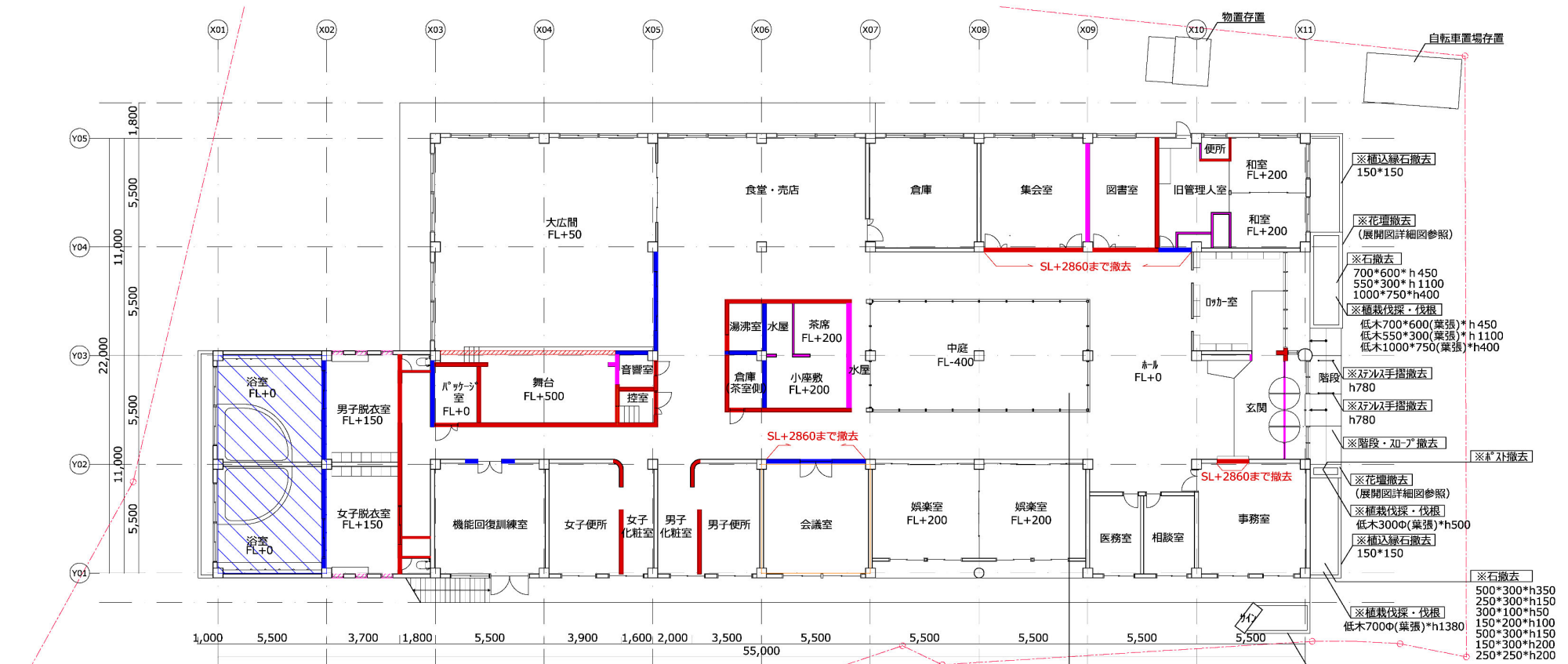




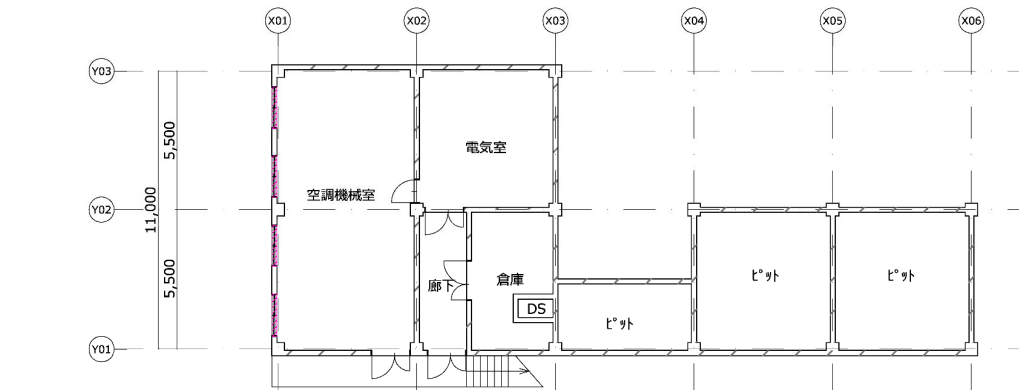
■バリアフリーの考え方



■現況図兼撤去図



1F平面図 1:200 (A3)



B1F平面図 1:200 (A3)

**B1F撤去範囲**  
 内装：撤去なし 128.82㎡  
 水戸・建具：存置箇所以外全て撤去  
 RC壁撤去部：図示  
 床材撤去部：図示 121.00㎡  
 設備撤去：設備図による

**1F撤去範囲**  
 内装：全て撤去 1030.54㎡  
 水戸・建具：存置箇所以外全て撤去  
 旧浴室：撤去 60.50㎡  
 RC壁撤去部：図示  
 床材撤去部：図示 121.00㎡  
 設備撤去：設備図による

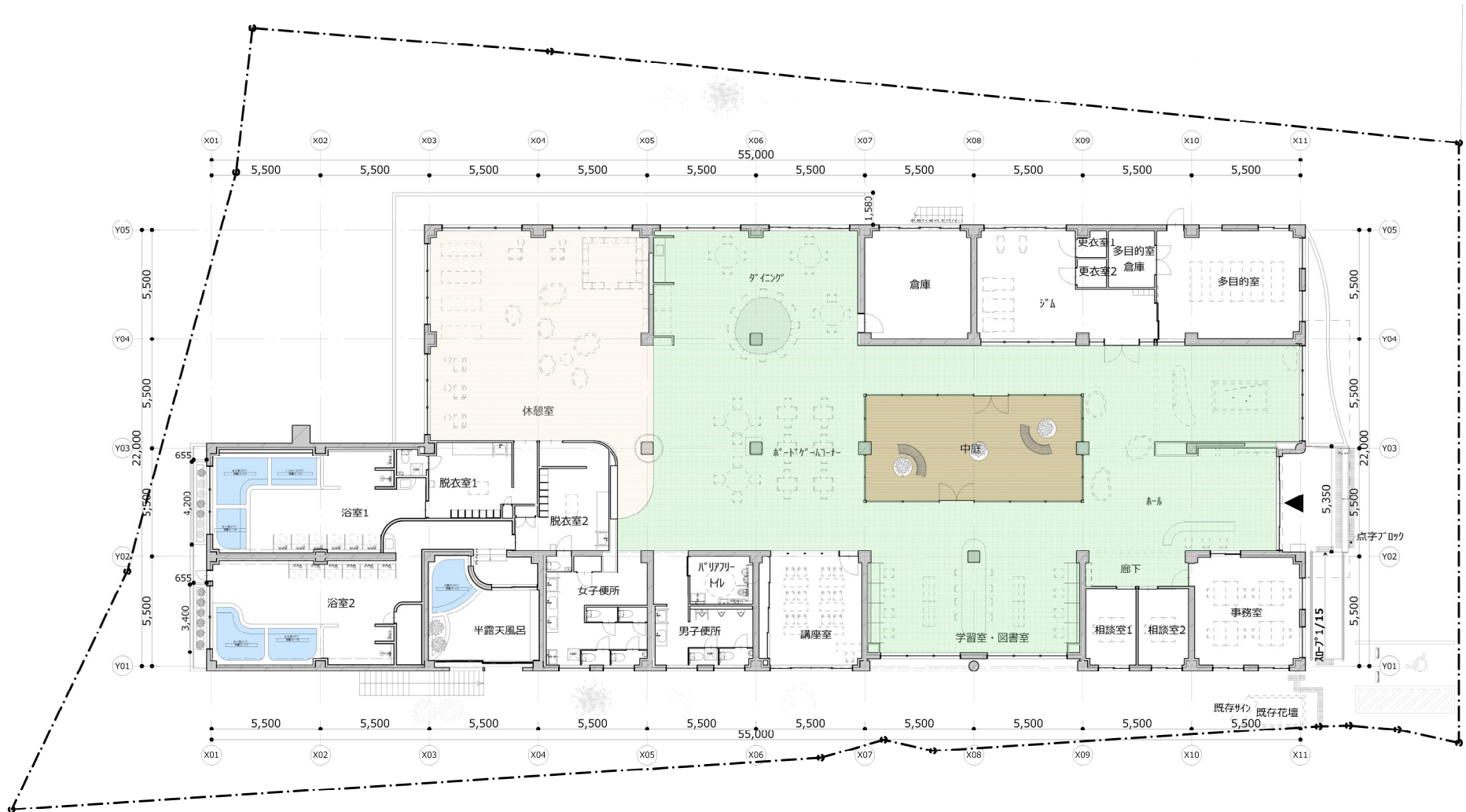
外構：玄関前階段・花壇撤去  
 水戸撤去

**屋上撤去範囲**  
 屋上平面図による

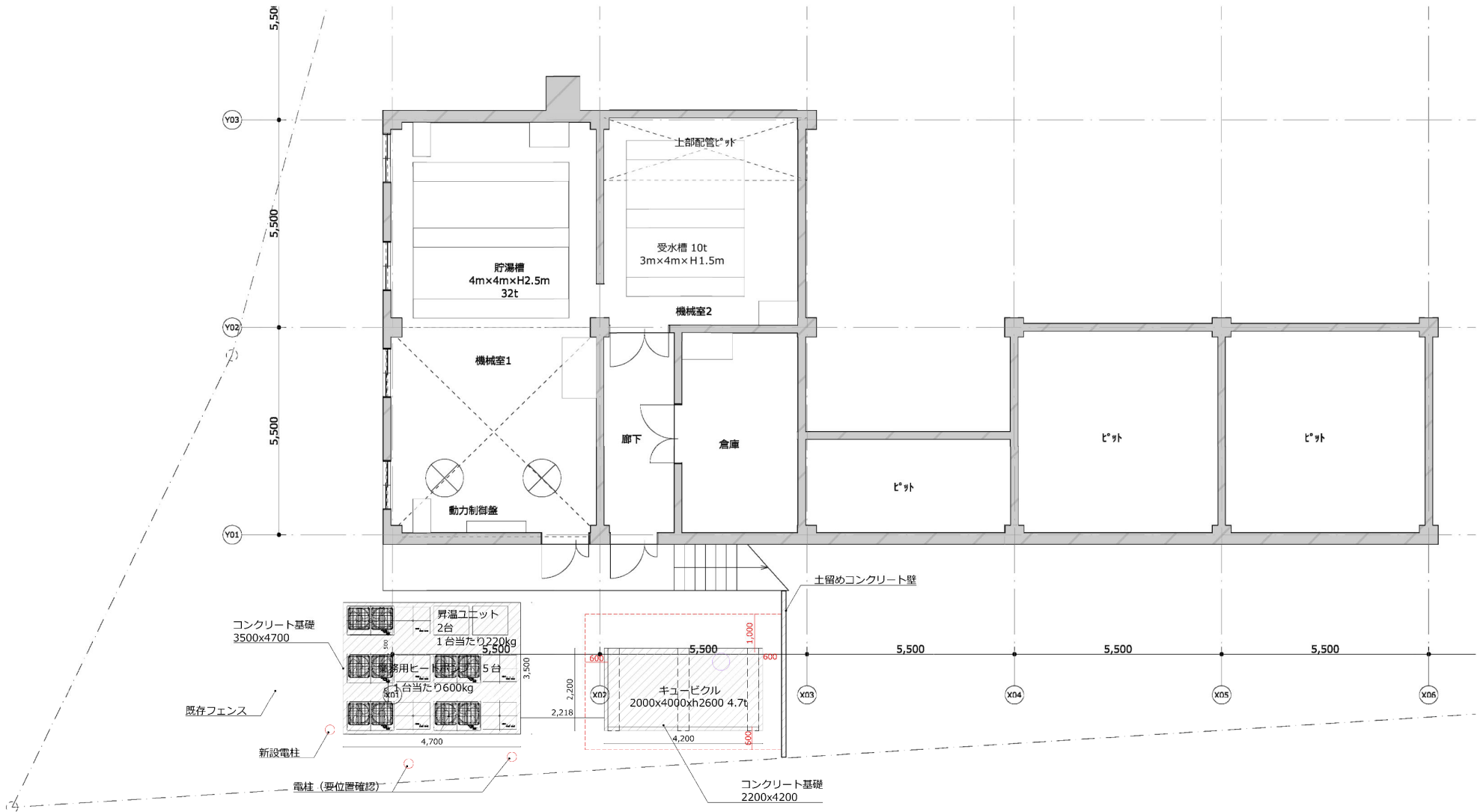
- ※石撤去  
 800\*700\*h200 / 350\*510\*h50 / 880\*510\*h50 / 600\*450\*h50  
 650\*700\*h80 / 500\*400\*h50 / 600\*400\*h50 / 400\*400\*h200  
 700\*900\*h750 / 400\*400\*h400 / 500\*300\*h200 / 350\*600\*h700  
 500\*400\*h1150 / 700\*700\*h600 / 700\*600\*h400 / 500\*400\*h300  
 400\*400\*h100 / 450\*400\*h500 / 600\*700\*h400 / 800\*500\*h500  
 500\*450\*h50 / 600\*450\*h50 / 400\*600\*h50 / 500\*600\*h50  
 400\*600\*h50 / 700\*500\*h900  
 450\*450\*h1250 (灯籠)  
 500\*300\*h200 (手水鉢)
- ※植栽伐採・伐根  
 低木600\*1300(葉張)\*h500 / 低木1000\*700(葉張)\*h600 / 低木800φ(葉張)\*h700 /  
 低木700φ(葉張)\*h1100 / 低木800φ(葉張)\*h1500 / 低木1500φ(葉張)\*h1200
- ※玉石利撤去  
 1900\*2700

- 床材撤去
- RC壁撤去 w120 (耐震診断で耐力を見込んでいるRC壁)
- RC壁撤去 w120 (耐震診断で耐力を見込んでいないRC壁)
- RC壁撤去 W120 (重壁) ※部材リスト (A-2036) 参照
- 間仕切り壁撤去
- 既存建具・水戸存置
- 撤去を示す

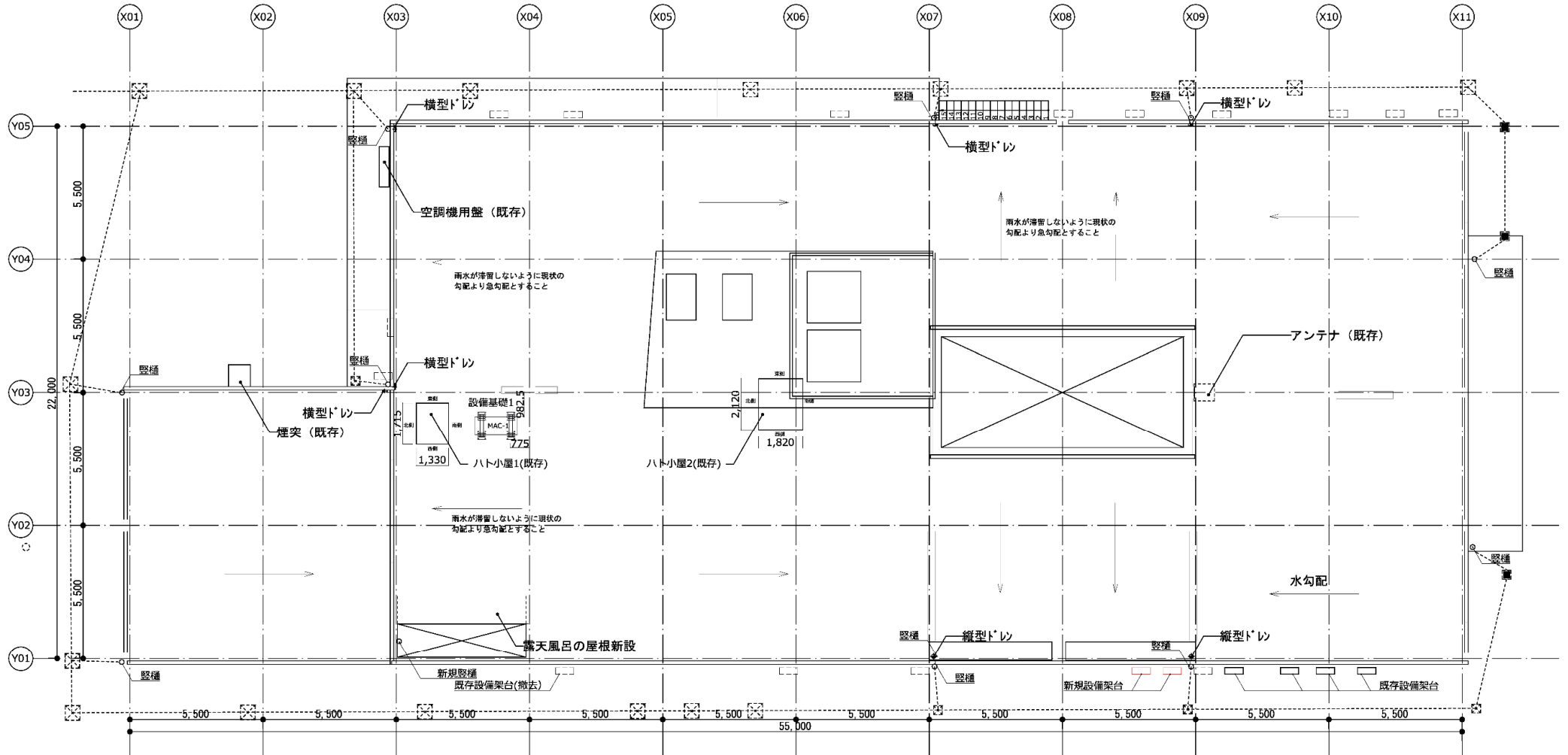
■1階平面図



■ B1階平面図



■屋上階平面図



■屋根改修工事の項目

- ・露天風呂屋根新設
- ・屋根面、既存改質アクリル防水撤去、断熱材、防水材の施工
- ・バルコ、既存防水撤去、防水材の施工
- ・既存横型ドレ撤去、スリ-埋め 5カ所
- ・新規横型ドレ設置、スリ-施工、5カ所
- ・雨水配管交換 5カ所
- ・新規設備架台 2カ所 (室外機サイズ:610x795x300 37kg)
- ・既存設備架台 存置 4カ所 (設備図参照)
- ・撤去 15カ所 (設備工事)
- ・設備架台既存撤去・移設部・新設部 20カ所 ウレタン防水施工(1000x 450範囲)



■CGイメージ

休憩室⑨



休憩室入口⑩



ボードゲームコーナー⑪



ダイニング⑫



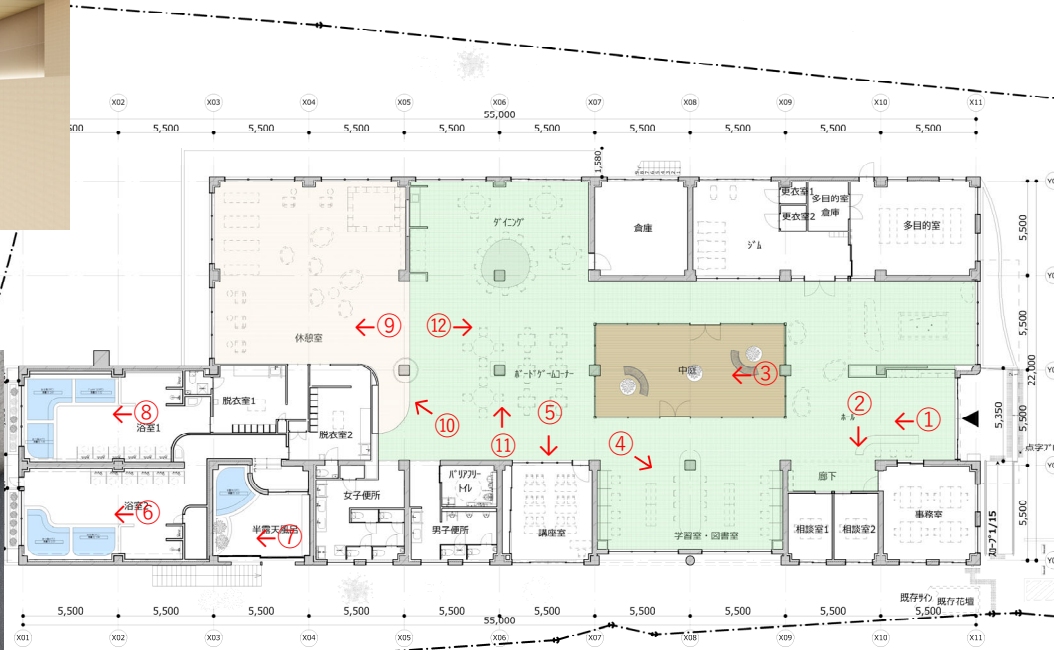
浴室⑱



エントランス①



半露天風呂⑦



受付カウンター②



浴室⑥



講座室⑤



学習・図書室④



中庭③

