

資料2



令和6年度
柏市業務説明会
(オープン・カンパニー)



柏市
KASHIWA CITY

総務部人事課
R6.8.28

人事課採用担当_担当リーダー

- ▽ 採用担当3人班（担当：方針作成 / 試験設計 / 面接・試験官）
- ▽ 新卒入庁14年目（福祉4年-土木4年-教育2年-人事4年）
- ▽ 市外出身-市外在住
- ▽ 2歳半の子がひとり
- ▽ 自身の面接の微かな記憶...
「ストレス耐性あります！」
「憧れと愛着があります！」



Self-Introduction

誰が話すの？



Contents

業務概要，試験制度，
求められる人物像など…

- 01.** 柏市について
- 02.** 市役所の仕事
- 03.** 勤務条件等について
- 04.** 採用試験について

自己紹介

- ✓ 職員との交流会も
この班で行います。

グループ内で自己紹介

- ・ ①～③の3項目発表
- ・ 発表が終わったら拍手で一区切りとしてください！

【① 所属又は出身 ② 氏名 ③ 自身の特性（班内でこれは自分だけ…）】

柏市 について



01



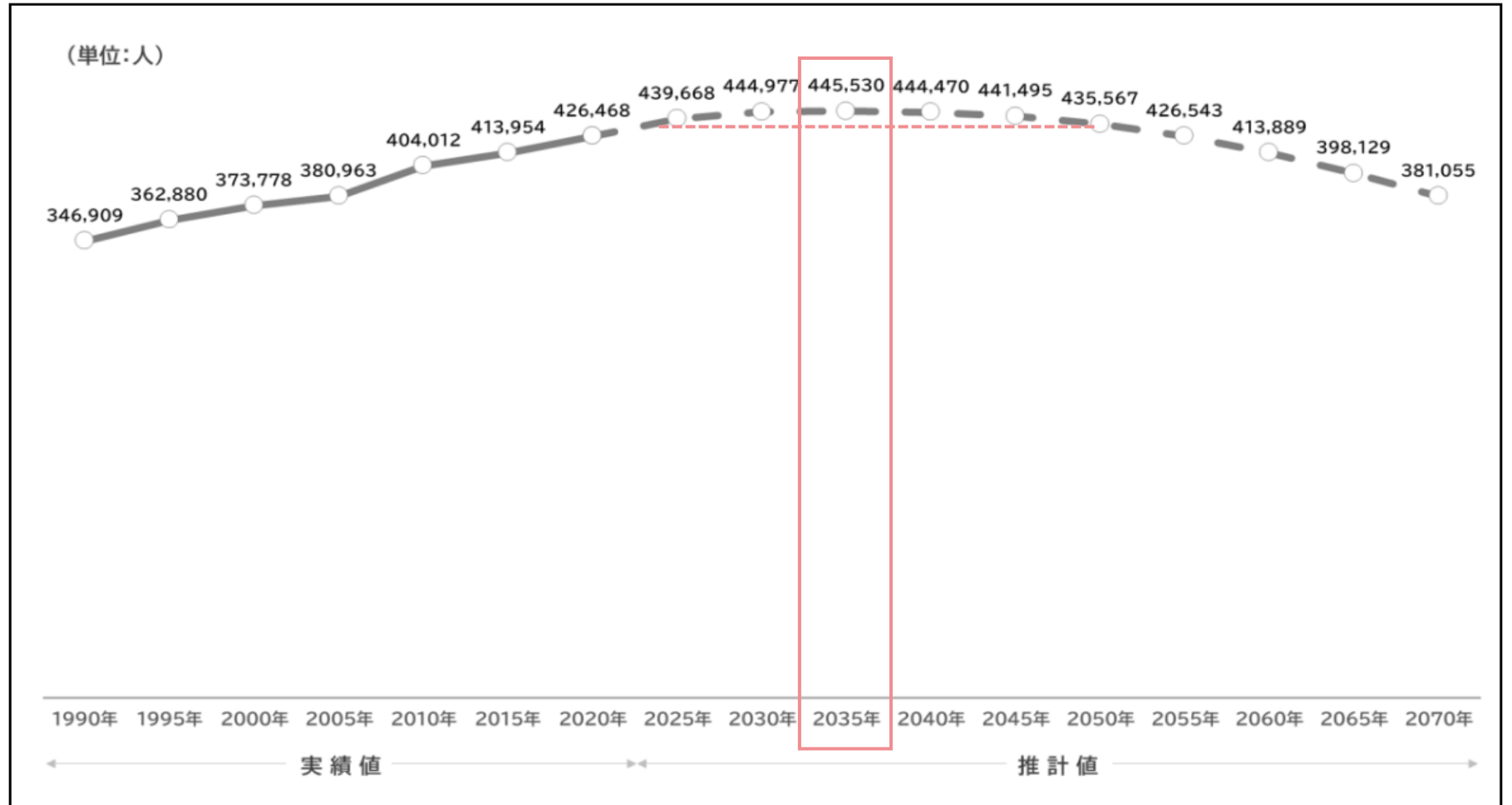
柏市とは

- ✓ 人口：43万人
- ✓ 面積：114km²
- ✓ 市長：太田和美
- ✓ アクセス：
東京駅から
電車で約32分



人口推計

- ✓ 総人口は、2035年をピークに減少局面に
- ✓ 2050年ごろまでは現在の人口を上回る
- ✓ 北部地域では今後も人口が増加する見込み
- ✓ 南部・東部地域では、人口が減少する見込み



地域特性

- ✓ スマートシティ
- ✓ 中心市街地
- ✓ 子育て支援
- ✓ 在宅医療
- ✓ フレイル予防
- ✓ 手賀沼



柏の葉アクアテラス



柏の葉スマートシティ



子ども・子育て支援複合施設



旧吉田家住宅歴史公園



手賀の丘公園



道の駅しょうなん



KASHIWA CITY

重点政策

- ✓ こども未来
- ✓ 健康・サポート
- ✓ 経済・活力
- ✓ 地域のちから
- ✓ 環境・社会基盤
- ✓ 安全・安心



街としての魅力と新たな付加価値を創造していくことを目指して、「柏市にとって真に必要な**6分野**」に優先して財源を配分

- 令和6年度行財政運営方針 -

※ こちらから柏市HPをチェックできます
HP本文ではなく、最後に添付されているPDFをご確認いただくことをおすすめします。



柏市 について



Q & A 申込時にいただいたご質問



Q1 柏市にはどのような魅力・強みがあるのか。

A1 地域特性に応じた街づくり，公・民・学の連携，
43万都市：中核市の強みを生かしつつ，「丁度いい」スケールメリット

Q2 柏市が抱える課題，重点的に取り組んでいる施策・事業

A2 行財政運営方針（P.10） からご確認ください

Q3 職員が柏市を志望した理由。また働いてみて魅力は？

A3 第3部の交流会にて，ぜひ聞いてみてください！

一般事務

市役所の仕事



02



官民比較

- ✓ 全体の奉仕者
- ✓ 地域への密着
- ✓ 生活を支える



産業政策・スタートアップ推進課

広報広聴課

公園緑地課

民間企業

特定のサービスの提供

- ・ インフラ（電気/通信/鉄道）
- ・ 建設業
- ・ メディア
- ・ 介護/医療
- ・ 販売/物流/飲食
- ・ 金融機関/保険

その他公務員

- ・ 国家公務員 ⇒ 専門的領域
- ・ 地方公務員 ⇒ 広域

- ・ 県庁 ⇒ 県単位の事業遂行
国・市との調整
- ・ 市役所 ⇒ 市単位の事業遂行

圧倒的現場感

市役所

多分野において市民生活を支える

- ▶ 福祉（障害/高齢/困窮…）
- ▶ 保育（保育園/子育て支援…）
- ▶ 地域（スポーツ/市民協働）
- ▶ 教育（学区/生涯学習…）
- ▶ 土木（道路/上下水/公園…）
- ▶ 環境（ごみ/公害・廃棄物対策）
- ▶ 街づくり, 農業, 広報…
- ▶ 保健（母子保健/感染症対策）



基本：ジョブローテーション

複数の部署を経験することで、**自身の強みや適性**を見極めるとともに、**バランスの良い視点（全体最適性）**を養う

配属について

- ✓ **自己申告制度**
毎年10月頃、今の仕事の適正や、やりがい、今後の異動希望、配慮を希望すること等について申告する制度

※ 異動事例



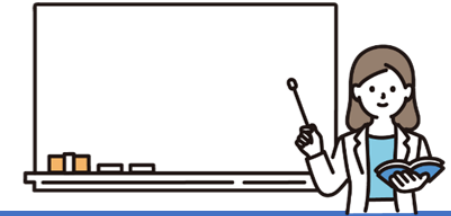
1 課目

生活支援課
(4年間)



2 課目

水道総務課
(4年間)



3 課目

教育研究所
(2年間)



産業政策・スタートアップ推進課

広報広聴課

公園緑地課

配属について

✓ 所属によって、「事業の対象」や、「協働する仲間」も変わります



産業政策・スタートアップ推進課



広報広聴課



公園緑地課

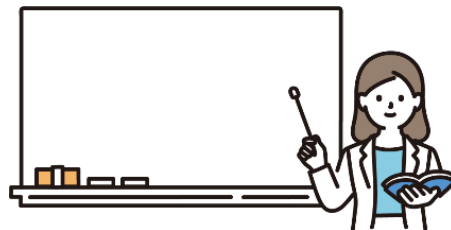
生活支援課

対象：市民
協働：医療職・福祉職など



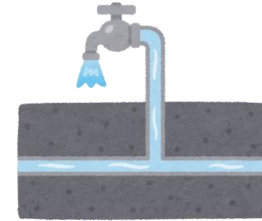
教育研究所

対象：市内小中学校教員
協働：市役所の指導主事など



水道総務課

対象：民間の工事会社
協働：市役所の技術職など



人事課

対象：学生など
協働：庁内職員など





Q & A 申込時にいただいたご質問

市役所の仕事

Q4 やりがい・苦勞したこと・1日のスケジュール・職場の雰囲気

A4 第3部の交流会にて、ぜひ聞いてみてください！

Q5 働く上で能力（資格）を追加していく必要があるのか

A5 能力はポータブルスキル+専門性を。資格取得は原則求められません。
自動車運転免許はできれば取得を...頻度は部署により週4～年1も！

Q6 資格や知識はどれだけ利用できるのか（配属等）

A6 有資格者であり、かつ希望があった場合等は、配属先（異動先）を検討する際の判断材料となります。

Q7 市民の方と関わるうえで気を付けていること

A7 傾聴して意図を正確に把握すること。聞いた気にならないこと。



産業政策・スタートアップ推進課

広報広聴課

公園緑地課

働きかた・ 勤務条件に ついて



本庁舎・別館



上下水道局



沼南庁舎



ウェルネス柏



勤務条件

▶ 勤務時間（原則）

月～金 8時30分から17時15分まで
（休憩：12時から13時まで）

※ 時差出勤

WLB推進の観点から，+4パターン選択可能

	出勤	退勤	7時	8時	9時	10時	11時	12時	13時	14時	15時	16時	17時	18時
時差A	7:30	～ 16:15		■	■	■	■	■	■	■	■	■		
時差B	8:00	～ 16:45		■	■	■	■	■	■	■	■	■		
通常勤務	8:30	～ 17:15			■	■	■	■	■	■	■	■	■	
時差C	9:00	～ 17:45			■	■	■	■	■	■	■	■	■	
時差D	9:30	～ 18:15				■	■	■	■	■	■	■	■	■

✓ 一部所属は勤務時間が変わります
（図書館，公設市場，柏駅前行政サービスセンター…）





勤務条件

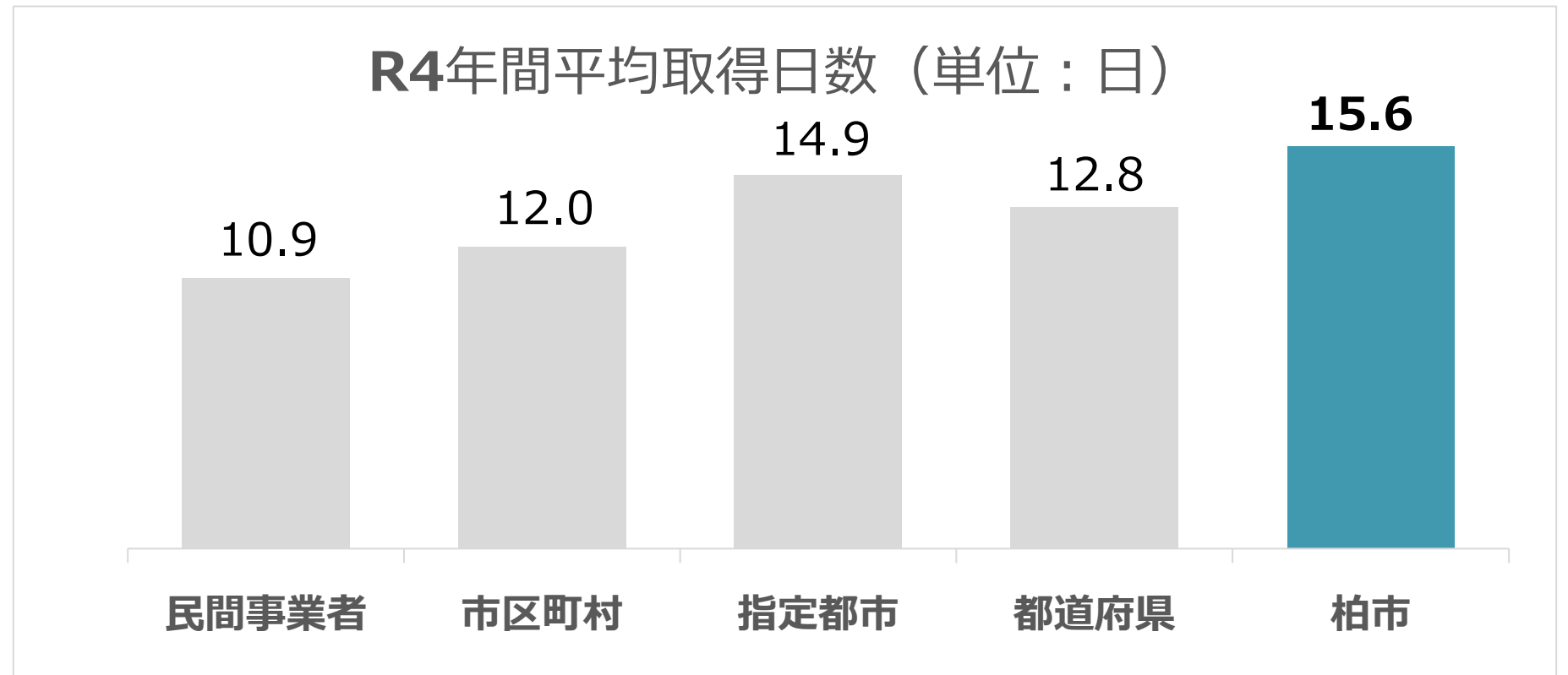
▶年次有給休暇

1年度につき20日付与

令和5年度の平均取得日数は16.7日

有給休暇
⇒給与の出るお休み

- ✓ 年次有給休暇
- ✓ 夏季休暇
- ✓ こども休暇など



※ 令和4年度地方公共団体の勤務条件等に関する調査結果
【総務省】令和5年12月25日



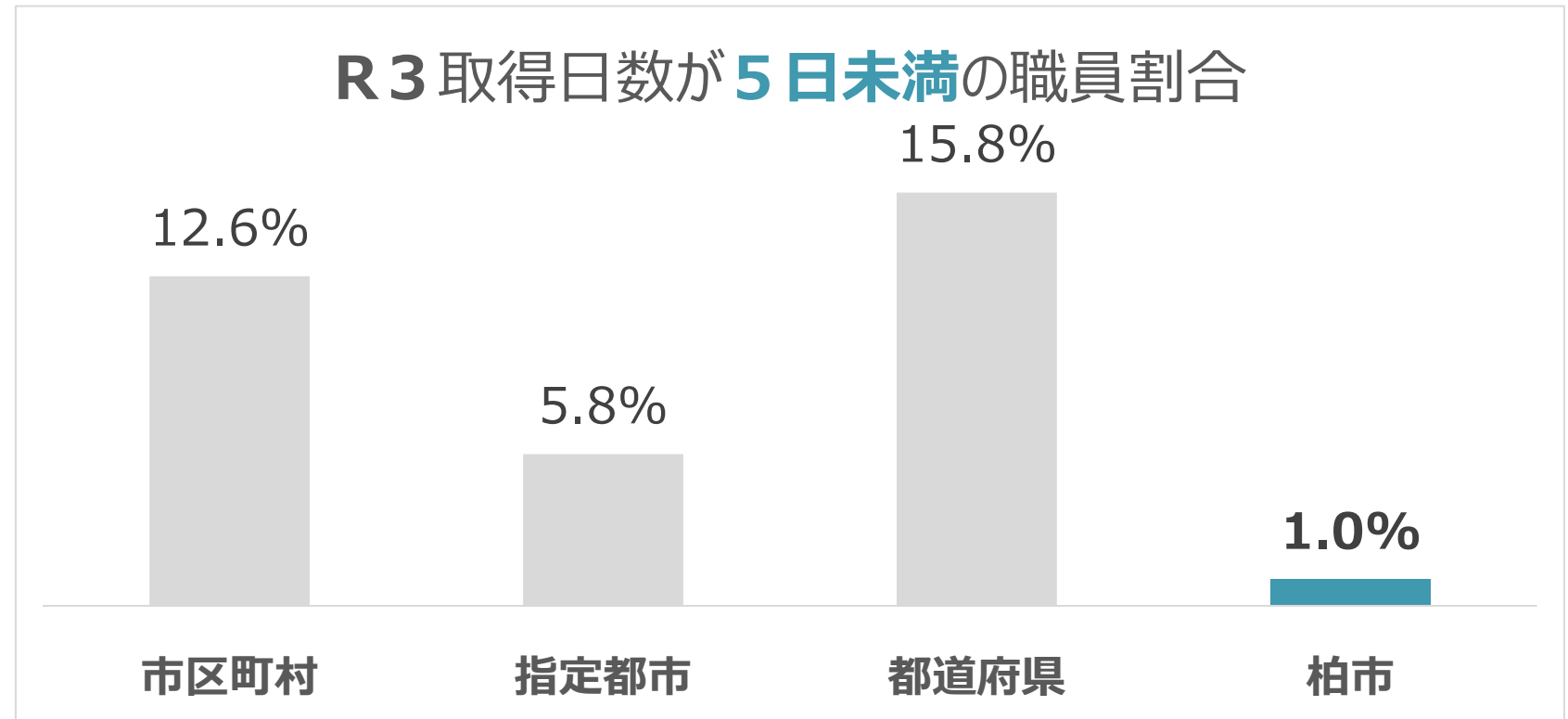
勤務条件

有給休暇
⇒給与の出るお休み

- ✓ 年次有給休暇
- ✓ 夏季休暇
- ✓ こども休暇など

▶年次有給休暇

取得日数が5日未満の職員割合
令和5年度の実績は**0.7%**



※ 令和3年度地方公共団体の勤務条件等に関する調査結果
【総務省】令和4年12月26日





勤務条件

有給休暇
⇒給与の出るお休み

- ✓ 年次有給休暇
- ✓ 夏季休暇
- ✓ こども休暇など

▶ 特別休暇

夏季休暇（7日）⇒ 平均6.5日取得
子供休暇（5日，こども2人以上で10日），
結婚休暇（6日）など

▶ 休業制度

育児休業（最大3年），部分休業，
高齢者介護休業，自己啓発休業等

⇒ 国が導入している休暇休業制度に準拠，
ワークライフバランスの実現を！



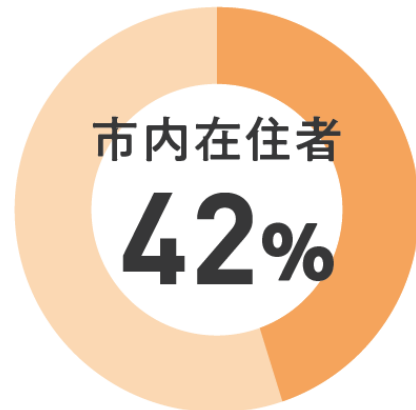


勤務条件

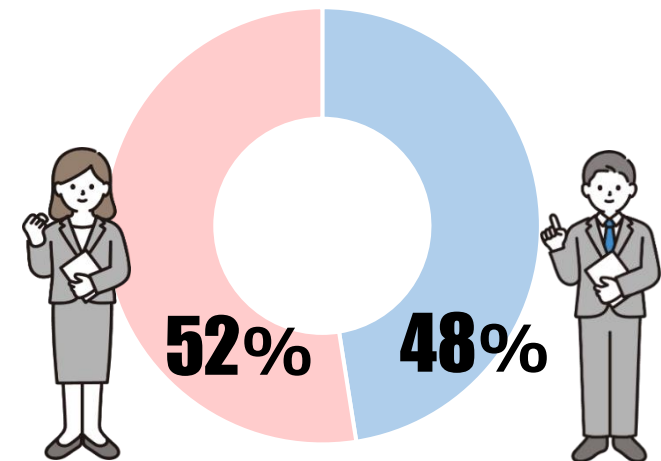
✓ 給与・組合等

- ▶ 大卒初任給 214,544円（地域手当含む）
- ▶ 扶養手当・住居手当・通勤手当など
- ▶ 期末・勤勉手当（いわゆるボーナス）：年間4.5月
- ▶ 千葉県市町村職員共済組合：社会保険，年金
- ▶ 柏市役所職員厚生組合：結婚祝金，貸付，WLB助成など
- ▶ 職員組合：任意加入，部活動（20以上）への助成など

※R5入庁職員



※20代事務職男女比



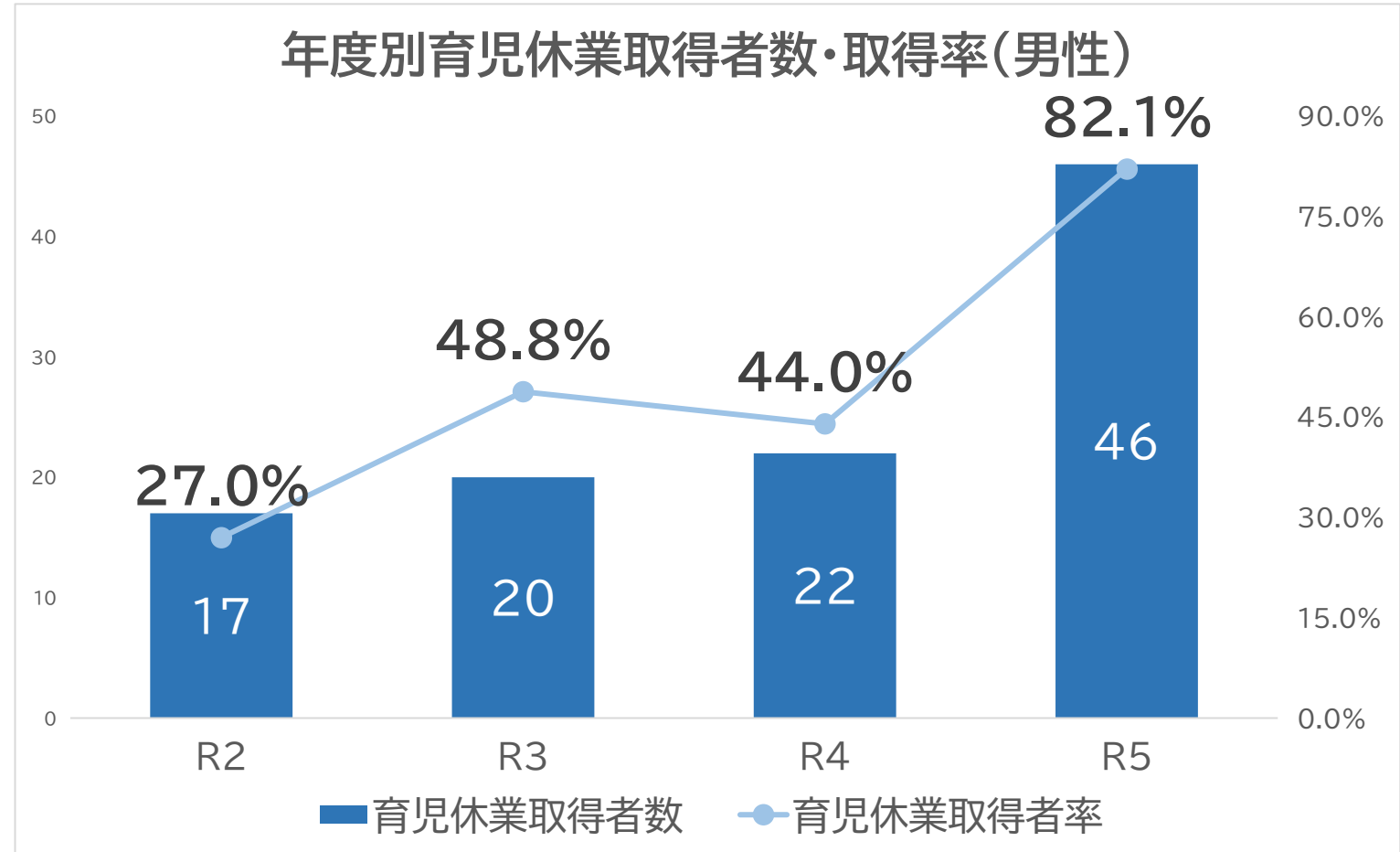


▶ 男性の育児休業取得率

※ また取得者のうち、2割弱が半年以上の期間取得。

その他

✓ 「市町村名」 + 「特定事業主行動計画」または「人事行政の運営等」と検索すると、このあたりの情報が公開されています。



採用試験に ついて

04



▶ 柏市職員の目指す人物像

- ① チャレンジ精神にあふれ，改善・改革を推進する職員
- ② 市民と対話できる職員
- ③ 課題形成，政策の提案・実施ができる職員
- ④ 全体の奉仕者としての意識を持った職員

- ⇒ 上記に到達できる伸びしろがあるか，が選考基準。
- ⇒ 受験時点で能力を有していることまでは求めている。
- ⇒ どのような素養・意識・能力があればよいか。
- ⇒ **「経験学習能力」と「自律型人材」**

採用試験について

求める人物像は，
自治体によって大きく
変わるものではないかも？





令和6年度年間スケジュールや試験詳細を、
採用特設ホームページ内にて公表しています。

採用特設 ホームページ

令和5年5月に
新規開設しました



令和6年度
年間計画と
主な変更点

☑️ 民間との併願可能! ☑️ 公務員試験対策不要!

柏 あなたに合う
公務員試験
あります!

職員採用試験のご案内 

人事課
採用担当

年間スケジュールや、令和6年度からの変更点はこちらから



令和6年度採用試験実施内容

※ 詳細は受験案内をご確認ください。

年間予定

事務は4月-6月-9月
と最多で3回の受験が
可能です。



申込受付終了

春試験(3月申込)
4月～6月試験

- 01 一般事務 (自己推薦)
- 02 土木技師
- 03 建築技師
- 04 電気技師
- 05 機械技師
- 06 化学技師)

【内定時期6月末頃】

申込受付終了

夏試験(5月申込)
6月～8月試験

- 01 一般事務 (A)
- 02 一般事務 (B)
- 03 一般事務 障害者対象
- 04 保健師
- 05 社会福祉士
- 06 心理相談員

【内定時期：8月初旬】

申込受付終了

秋試験(8月申込)
9月～10月試験

- 01 一般事務 (C)
- 02 一般事務 (初級)
- 03 保育士
- 04 精神保健福祉士
- 05 獣医師
- 06 薬剤師
- 06 追加募集技術職
- 07 追加募集社会福祉士

R6実績

一般事務 自己推薦

(対象：27歳未満)

R6倍率：4倍
(24 / 6)

一般事務A

(対象：27歳未満)

R6倍率：4倍
(85 / 21)



	内容
申込時期	3月初旬
試験時期	4月～6月
1次試験	エントリーシート
2次試験	Webテスト (SPI3-U)
3次試験	① Web個人面接 ② 集団討論
4次試験	① プレゼンテーション ② 個人面接

	内容
申込時期	5月初旬
試験時期	6月～8月
1次試験	エントリーシート
2次試験	会場テスト(教養+専門)
3次試験	集団面接
4次試験	個人面接



R6実績

一般事務 B

(対象：27歳未満)

R6倍率：6.5倍

(174 / 27)

一般事務 C

(対象：30歳未満)

申込み数139人



	内容
申込時期	5月初旬
試験時期	6月～8月
1次試験	会場テスト (SPI3-U)
2次試験	グループワーク
3次試験	個人面接

	内容
申込時期	8月初旬
試験時期	9月～11月
1次試験	エントリーシート
2次試験	Webテスト (SPI3-U)
3次試験	集団討論
4次試験	個人面接



R6実績

技術職

(対象：35歳未満)

土木・建築・電気・

機械・化学

	内容
申込時期	3月初旬
試験時期	3月～6月
1次試験	Web個人面接
2次試験	個人面接
3次試験	専門試験



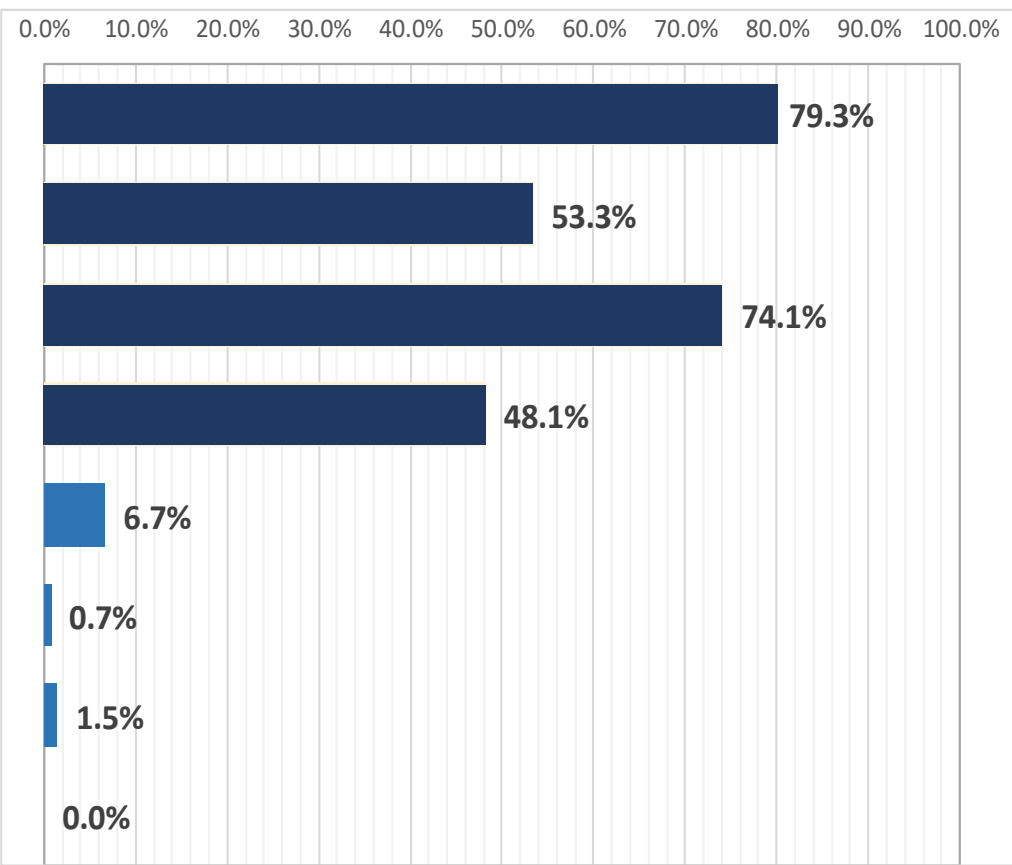
問：最終個人面接を担当した面接官について、覚えている印象がありましたら教えてください（複数選択） [回答者 135名]

アンケート

令和6年度入庁者に、
個人面接試験のことを
匿名で回答いただきました。



最終個人面接の印象	割合
緊張を緩和するような工夫（問い方、態度等）をしていた	79.3%
自身の経験や考えを引き出すような工夫（問い方、反復等）をしてくれた	53.3%
話を真摯に聞いていると感じた	74.1%
人物重視の採用ということがよく伝わった	48.1%
態度や発言内容、発声等から、圧迫を感じた	6.7%
話を真摯に聞いていない等、不誠実さを感じた	0.7%
事務的であり、人物重視の採用と感じなかった	1.5%
不適切な質問があった	0.0%





Q & A 申込時にいただいたご質問

採用試験について

Q8 筆記試験の対策・ポイント，おすすめの参考書について
公務員就活をする際に重視したこと、特に就活の軸について

A8 第3部の交流会にて，ぜひ聞いてみてください！
令和6年度は，試験実施前に試験内容特化の説明会も実施しました。

Q9 面接試験の雰囲気について

A9 アンケート結果を参考にさせていただければと思います！

Q10 面接について，どのような考えを持って望めばよいか

「面接で聞かれる定番質問」を，自己分析項目として活用する。
回答を深掘りし，**自身の思考の癖**を知ることが意識すると◎
A10 自分の言葉で，ご自身のことを話す準備をお願いします。
集団と個人の違いは，他の受験者の有無と時間の長さ...





Q & A 申込時にいただいたご質問

採用試験について

Q11 質問の受け答え以外の、マナーや立ち振る舞いなどの面で、好印象に感じるポイント。選考通過する人の共通点は。

A11 面接はコミュニケーションの場。「会話をする」という意識があると◎

Q12 面接試験の雰囲気について

A12 P31のアンケート結果を参考にさせていただければと思います！

Q13 個人面接やグループ面接はどのようにして行われるのでしょうか。また、その質問内容はどのようなものでしょうか

A13 集団面接は3～4名の班で30分程度、個人面接は1対3で30分程度の面接時間となります。集団面接では、基本的・定型的な質問がされることが多く、個人面接は深掘り質問が多くなります。個人面接は会話形式、集団面接は発表形式なイメージかもしれません。



情報収集

< 柏市採用担当x >



< 採用担当Instagram >



< 採用特設ページ >
 令和5年5月より、
 少しずつ更新していますので
 お時間のある時にご確認ください！





Q & A 申込時にいただいたご質問

Q14 今後のインターンシップについて

A14 現時点では行う予定はありません... SNSをぜひフォローしてください

.....

Q15 転職検討中。研修は新卒の方と一緒に受けられますか

A15 新規採用職員研修， 2年目研修等と一緒に受講していただけます！

.....

Q16 職員になってから・なるまでの大変だったこと

A16 この後の交流会で聞いてみてください！

その他



最後に

- ▶ 市の業務は多岐に渡り、
ジョブローテーションをしながら、
職員としての能力を高めていきます
- ▶ 多様な領域で自らの資質能力を高め、
より良い明日の街づくりをしたい方…

**ぜひ柏市役所で
一緒に働きましょう！**