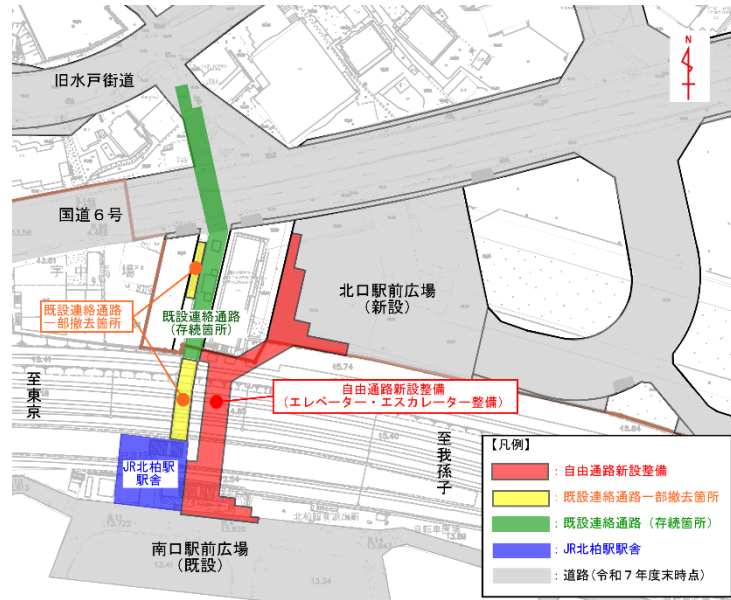


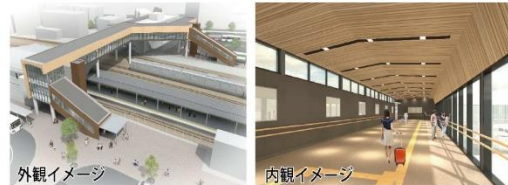
北柏駅南北自由通路のデザインに関するアンケート調査結果

アンケート概要

北柏駅から南北の駅前広場へ円滑に移動できる歩行環境を整えることを目的に新しい自由通路を整備するにあたり、北柏駅周辺にお住いの皆様や、北柏駅をご利用されている皆様に、北柏駅南北自由通路のデザインに関するアンケートを実施しました。



A案：木目調の素材を利用し落ち着いたデザイン



B案：ガラス壁面と金属性屋根により先進性を重視したデザイン



C案：白い膜屋根で手賀沼に飛来する渡り鳥の羽をイメージしたデザイン



☆アンケート期間：令和6年1月26日から令和6年2月29日まで

☆配布部数：4,103部

(内訳)・北柏駅周辺町会への配布：2,903部

・北口自由通路への設置：1,200部

アンケート結果(詳細は右ページ)

回答数：1,685部(回答率:41.1%)

アンケートの結果、最も回答数の多かったデザイン案は、『A案：木目調の素材を利用し、落ち着いたデザイン』でした。

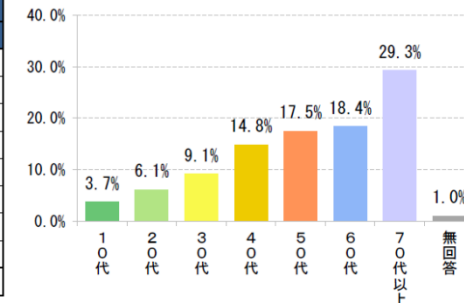
また、選んだ案について、通路の両側ガラスを要望されるご意見を多くいただきました。

今後はアンケート結果を参考に、自由通路の具体的な設計を進めてまいります。

Q.回答者自身について

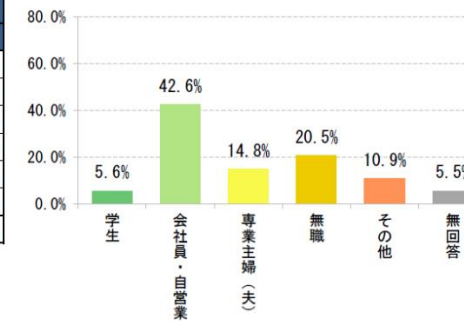
回答者の年齢

	全体		駅利用者		町会・自治会	
	回答数	割合	回答数	割合	回答数	割合
10代	63	3.7%	35	5.8%	28	2.6%
20代	103	6.1%	66	10.9%	37	3.4%
30代	154	9.1%	80	13.2%	74	6.8%
40代	250	14.8%	101	16.7%	149	13.8%
50代	295	17.5%	143	23.7%	152	14.1%
60代	310	18.4%	87	14.4%	223	20.6%
70代以上	493	29.3%	90	14.9%	403	37.3%
無回答	17	1.0%	2	0.3%	15	1.4%
合計	1,685	100.0%	604	100.0%	1,081	100.0%



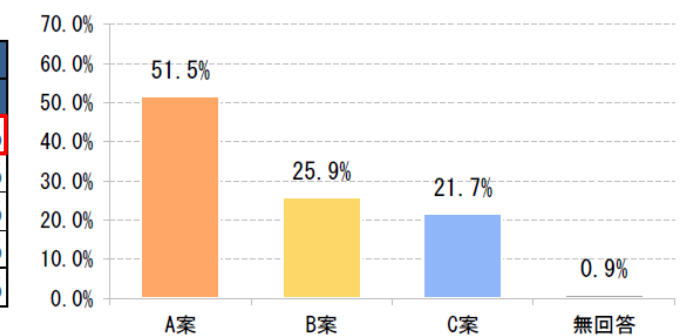
回答者の職業

	全体		駅利用者		町会・自治会	
	回答数	割合	回答数	割合	回答数	割合
学生	94	5.6%	55	9.1%	39	3.6%
会社員・自営業	718	42.6%	325	53.8%	393	36.4%
専業主婦(夫)	250	14.8%	73	12.1%	177	16.4%
無職	346	20.5%	67	11.1%	279	25.8%
その他	184	10.9%	54	8.9%	130	12.0%
無回答	93	5.5%	30	5.0%	63	5.8%
合計	1,685	100.0%	604	100.0%	1,081	100.0%



Q.3案のデザインイメージを見て、どの案が気に入りましたか。

	全体		駅利用者		町会・自治会	
	回答数	割合	回答数	割合	回答数	割合
A案	868	51.5%	342	56.6%	526	48.7%
B案	436	25.9%	122	20.2%	314	29.0%
C案	365	21.7%	134	22.2%	231	21.4%
無回答	16	0.9%	6	1.0%	10	0.9%
合計	1,685	100.0%	604	100.0%	1,081	100.0%



Q.選んだ案について(気に入った点や要望)

	全体回答数	駅利用者	町会・自治会
明るさへの意見	17	8	9
片壁ガラス希望	20	7	13
両側ガラス希望(片側は一部のみガラスの希)	73	27	46
片側壁面希望	2	0	2
両側壁面希望	3	2	1
壁面ガラスへの意見(遮光やぼかしの取り入れ)	33	10	23
通路内への店舗出店	6	2	4
耐震性・耐久性・メンテナンスへの意見	70	17	53
デザイン全体への意見	64	20	44
費用面への意見	11	2	9
暑さ・寒さ・空調への意見	30	9	21
防犯面への意見	11	2	9
壁面への広告・イラスト掲示等の希望	12	3	9
その他	129	21	108

