

令和 5 年度 公立学校等建物の棟別面積表

様式2

当該学校の設置年度	S22	設置者名	柏市	学校名	柏 中学校	相手方の学校名		
①識別コード	L	②都道府県番号	12	③学校調査番号	3861	④冬季分校番号		
							整理番号	1643

棟番号	枝番号	建物区分	構造区分	階数	建築年月			学部等	保有面積	産振校舎面積	国庫補助				とりこわし記号	国未庫完 負担面 等積	保有外建物面積					備考				
					補助年度	公立文教					他事業		保有控除建物				一時使用・借用建物									
						費目	補助面積				費目	補助面積	建物種	面積			一借時用の積	面積	事由	未とりこ積						
⑤	⑥	⑦	⑧	⑨	⑩	⑪	⑫	⑬	⑭	⑮	⑯	⑰	⑱	⑲	⑳	㉑	㉒	㉓	㉔	㉕	㉖	㉗	㉘	㉙	㉚	
051		校	R	1	H	01	03			S63			外	40			オ	40								プール専用付属室, 建物番号707
052		校	R	1	H	01	03			S63			外	21			オ	21								プール専用付属室, 建物番号708
053		部	R	1	H	01	03	45																		クラブ室45㎡, 建物番号709
055		屋	S	1	H	03	03			H02		武	350			イ	411									武道場, H8. 11, 誤調, 415から411へ, 建物番号1626
056	1	校	R	4	H	13	02	6474		H14	改	2568														R1冷房, H13. 11面積誤調4539㎡から6474㎡に, H14年改(危険3890+不適合101=3991㎡), H15. 3国庫補助決定によりH15. 3公社から所有権移転, 建物番号2568
056	2	校	R	4	H	13	02			H13		給	201			7	643									H13. 11面積誤調617㎡から643㎡に。H13年, 補助面積, 建物番号2568; 給食室, (単独給食) 180㎡ + (炊飯) 21㎡=201㎡
057		校	R	4	H	13	02	3589		H14	改	1423														H13. 11面積誤調4478㎡から3589㎡に。補助面積66-1棟との按分により1423㎡。H15. 3国庫補助決定によりH15. 3柏市所有, 公社から所有権移転。R1冷房, 建物番号2568
058		屋	S	2	H	26	12	2288		H25	新	95														太陽光パネル30kW, 危険改築 (626㎡) H26, 危険改築 (417㎡) H25

コード説明 ⑥建物区分
 校舎.....校 児童生徒地域交流施設.....児
 屋内運動場.....屋 教員住宅.....住
 寄宿舎.....寄 共同利用施設.....共
 地域・学校連携施設.....連 部室.....部

⑦構造区分
 鉄筋コンクリート造.....R
 鉄骨その他造.....S
 木造.....W

⑧学部等
 高校 全日制.....全
 夜定.....昼
 夜定.....夜
 通信制.....通

特支 幼稚部.....幼
 小中学部.....小
 高等部.....高

令和 5 年度 公立学校等建物の棟別面積表 (その2)

様式2

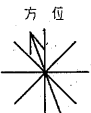
当該学校の設置年度 S22	設置者名 柏市	学校名 柏 中学校	相手方の学校名
---------------	---------	-----------	---------

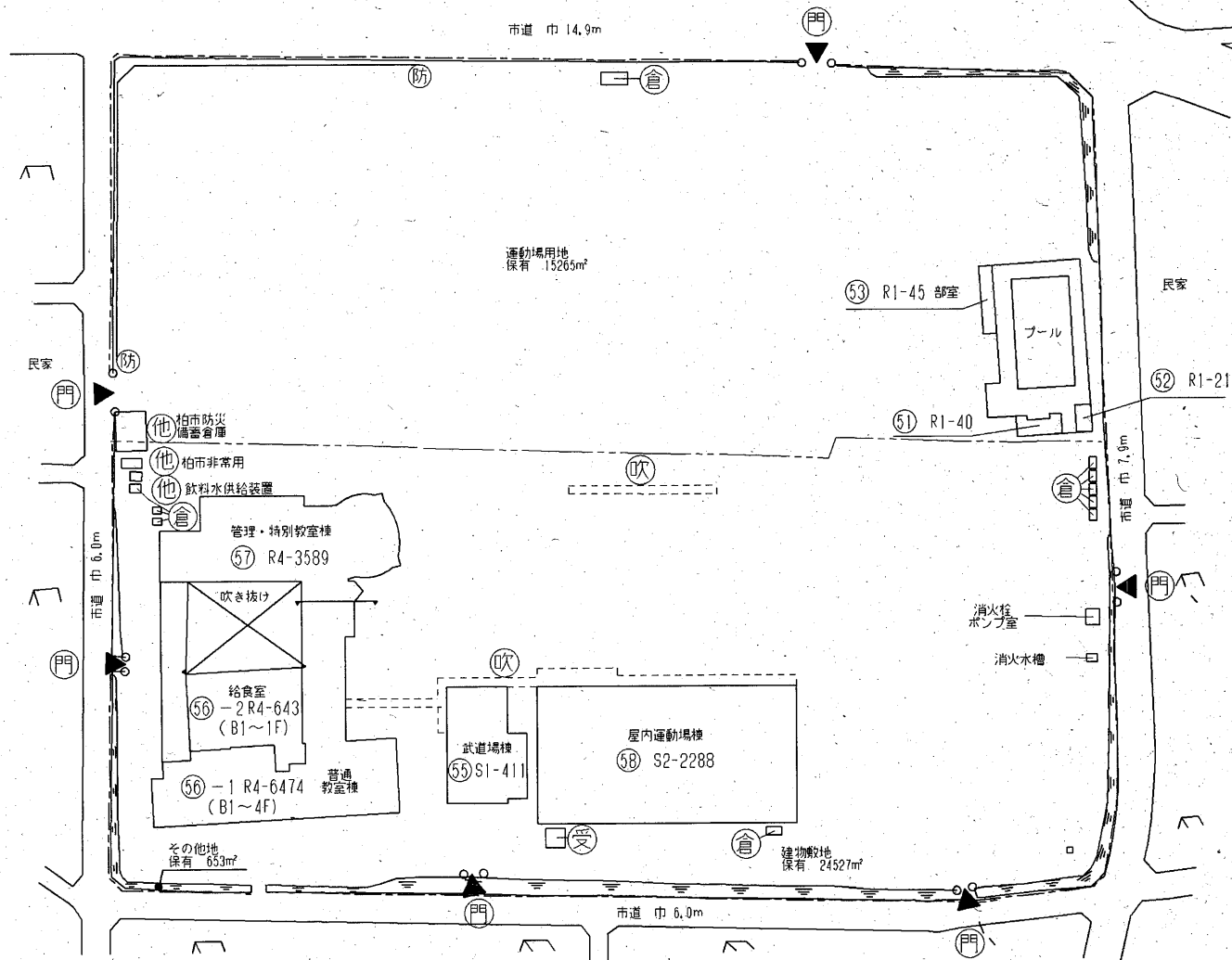
①識別コード L	②都道府県番号 12	③学校調査番号 3861	④冬季分校番号	整理番号 1643
----------	------------	--------------	---------	-----------

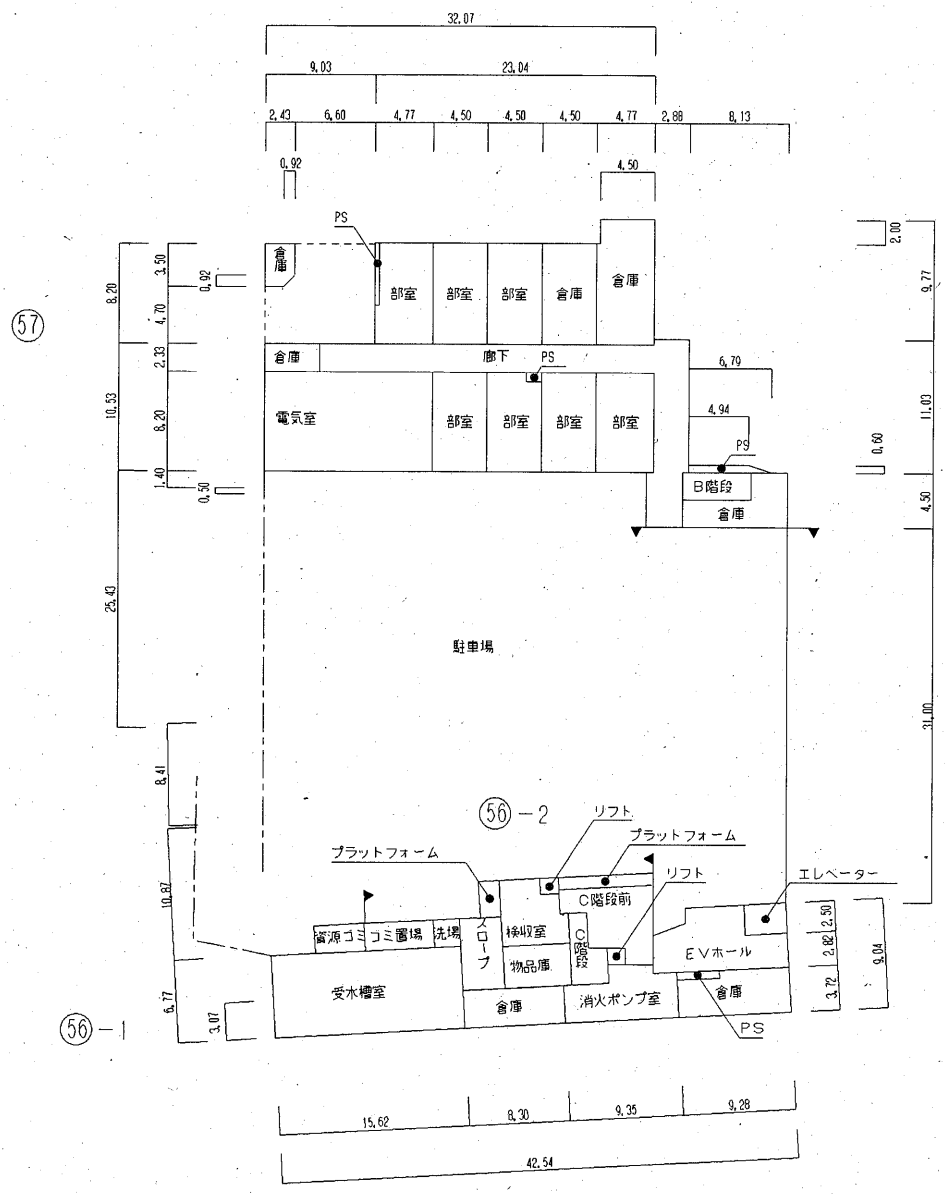
棟番号	枝番号	建物区分	構造区分	階数	建築年月			学部等	保有面積	耐力度点数	耐震基準	診断状況	優先度	診断年度	改修状況	耐震性能			大規模改造年度	改修履歴			備考 その2	
					元号	年	月									Is 値	CT×SD 値	q 値		内部改修	外部改修	設備改修		
⑤	⑥	⑦	⑧	⑨	⑩	⑪	⑫	⑬	⑭	⑮	⑯	⑰	⑱	⑲	⑳	㉑	㉒	㉓	㉔	㉕	㉖	㉗	㉘	
051		校	R	1	H	01	03																	
052		校	R	1	H	01	03																	
053		部	R	1	H	01	03	45		2														
055		屋	S	1	H	03	03																	
056	1	校	R	4	H	13	02	6474		2											2	2	2	補助面積3991㎡は57棟との合計の為2568㎡と57棟1423㎡に按分
056	2	校	R	4	H	13	02																	
057		校	R	4	H	13	02	3589		2											2	2	2	
058		屋	S	2	H	26	12	2288		2														

コード説明

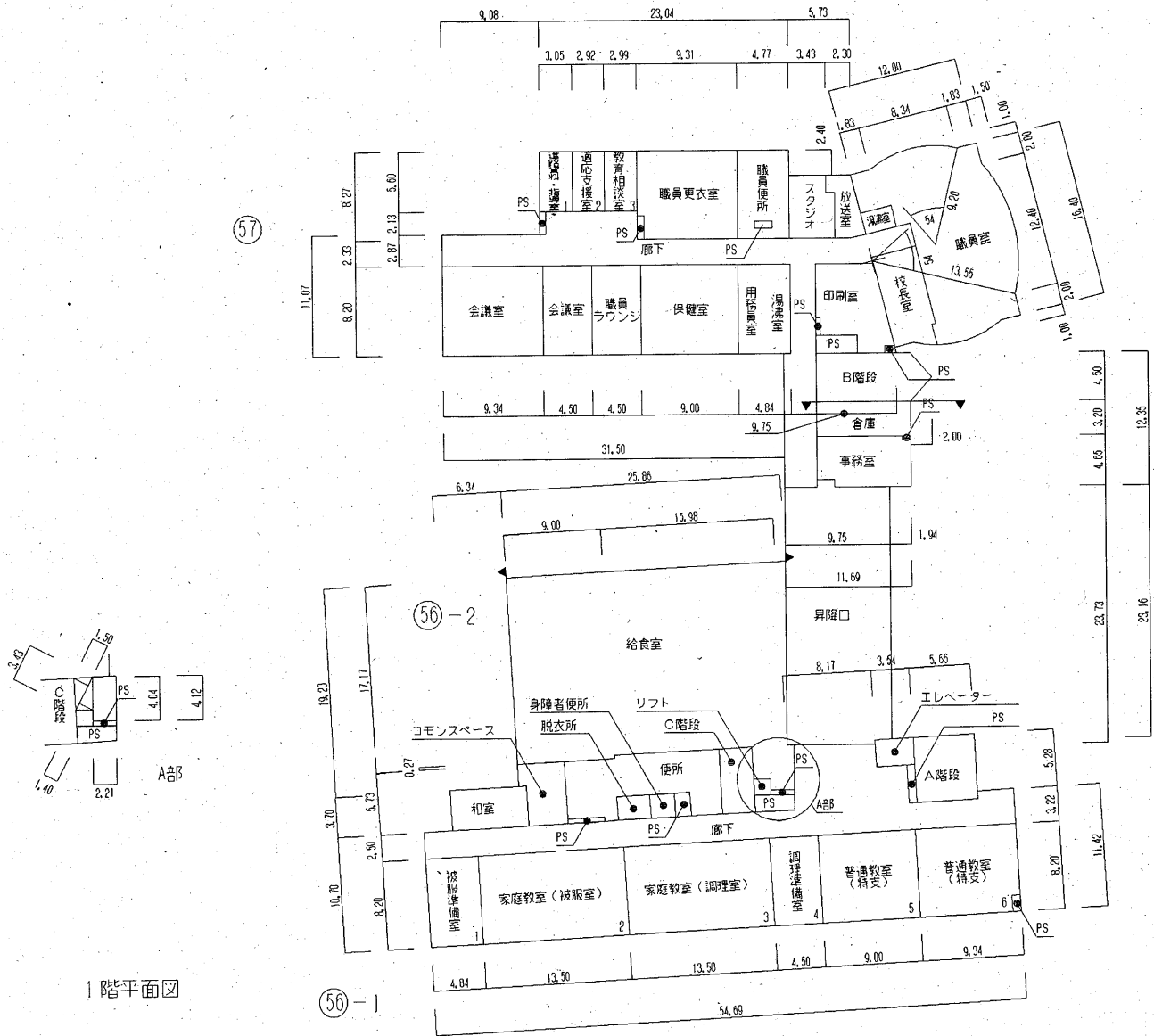
①耐震基準 旧耐震基準 1 新耐震基準 2	②診断状況 優先度調査 0 R造の第一次診断 1 R造の第二次又は第三次診断 2 屋体のS造 3 S造又は上記以外の診断 4 未実施 5	③改修状況 改修済み 1 改修中 2 未改修 3 未改修のうち当年度実施予定 4
-------------------------------------------------	----------------------------------------------------------------------------------------------------------------------------------------------------	----------------------------------------------------------------------------------------------

- 凡 例
- 建 物
 - 未とり未とりこわし建物
 - 危危険建物
 - 借借用建物
 - 一画一時使用建物
 - 屋外環境整備事業によるもの
 - 未未完成建物
 - 他当該学校建物以外の建物
 - 建物以外の工作物等
 - 自自転車置場
 - 倉倉庫
 - 吹吹き抜けの渡廊下
 - 渡渡り廊下
 - 温温 室
 - 受受水槽
 - キキュービクル
 - 簡簡易な小規模構造物
 - 門正門・通用門
 - 田田 障
 - 動動物小屋
 - 学学校開放施設
 - 防防球ネット
- 方位

 (北に矢印を付す)



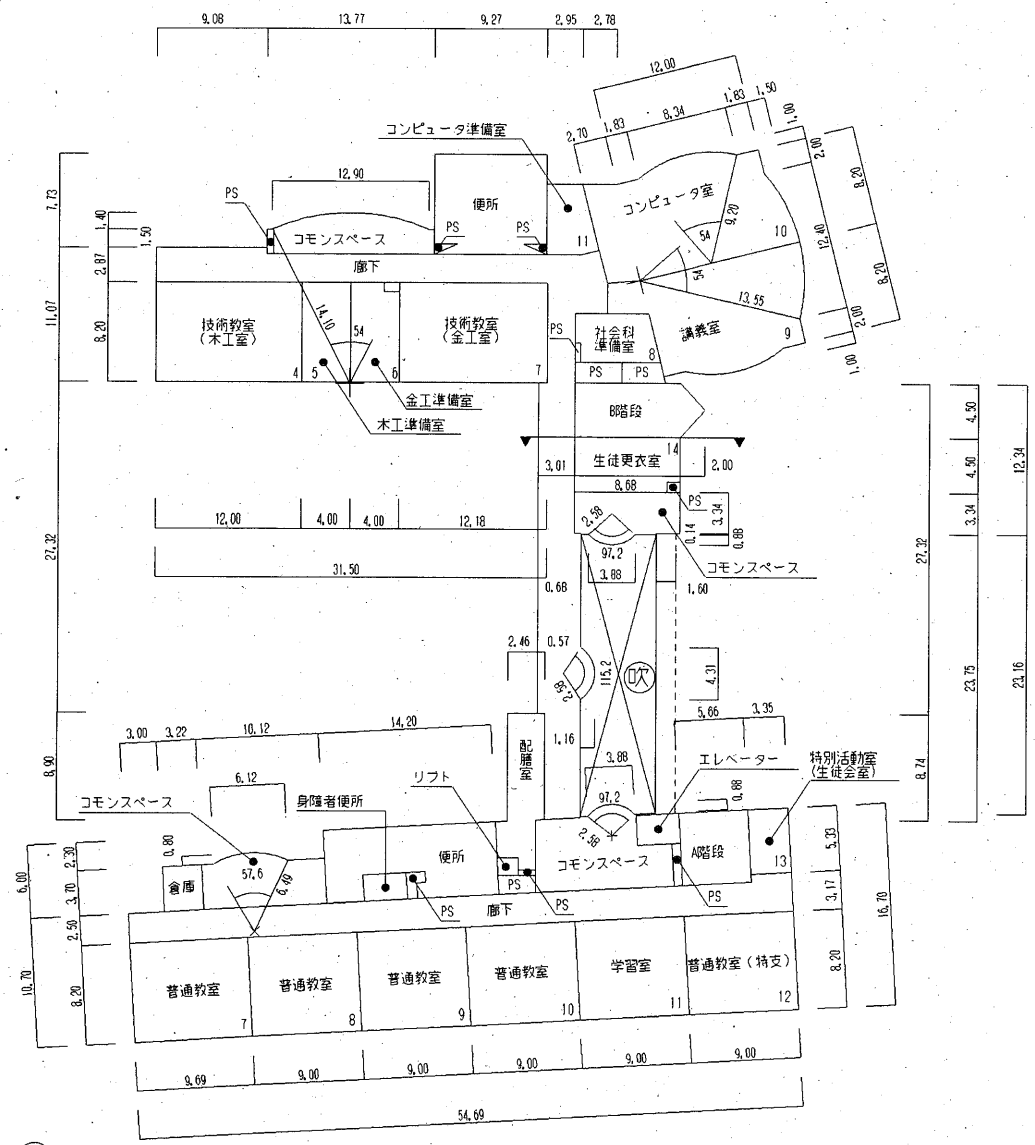


地下1階平面図



1階平面図

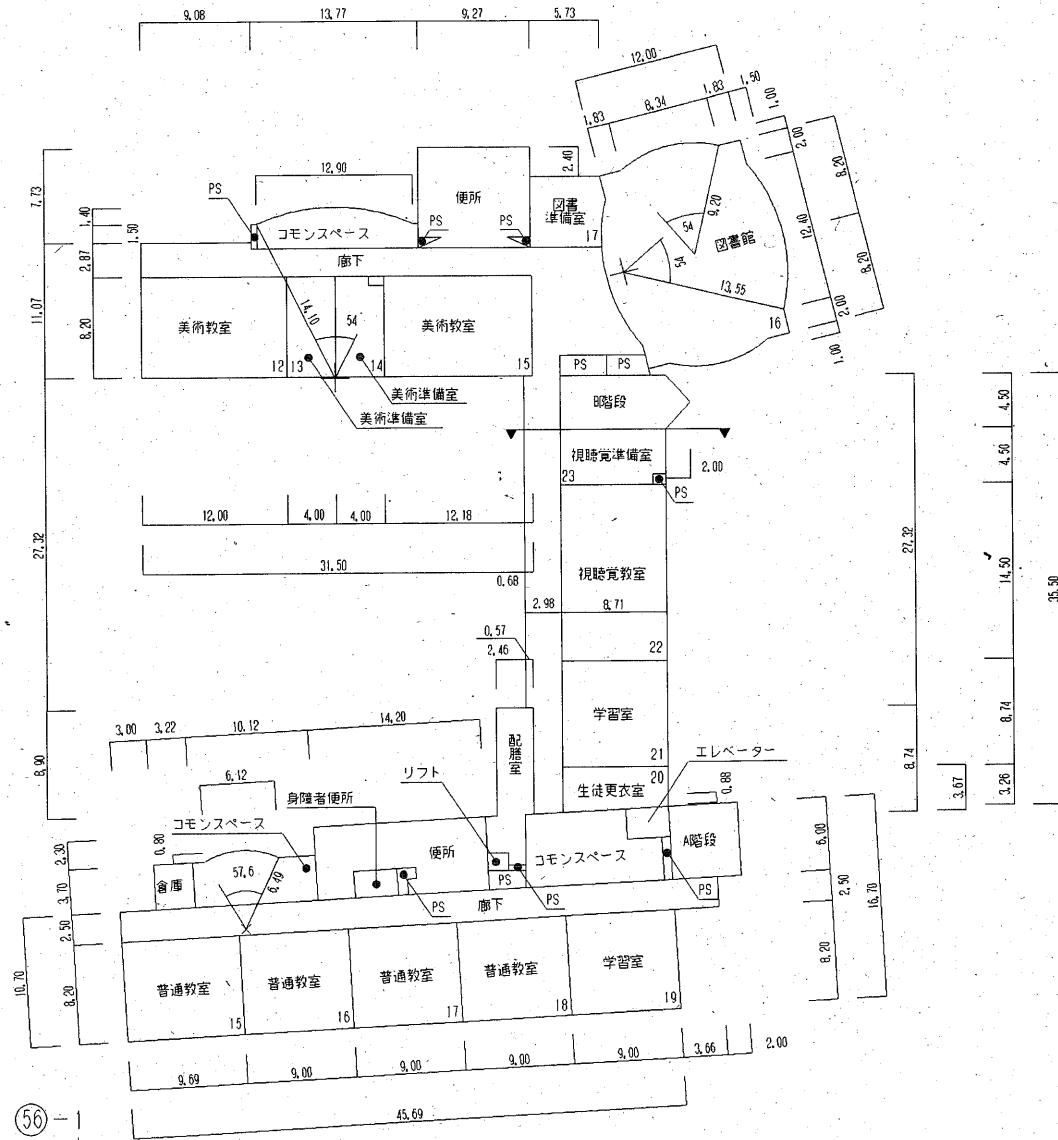
57



2階平面図

56 - 1

57



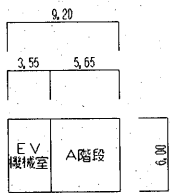
3階平面図

56-1

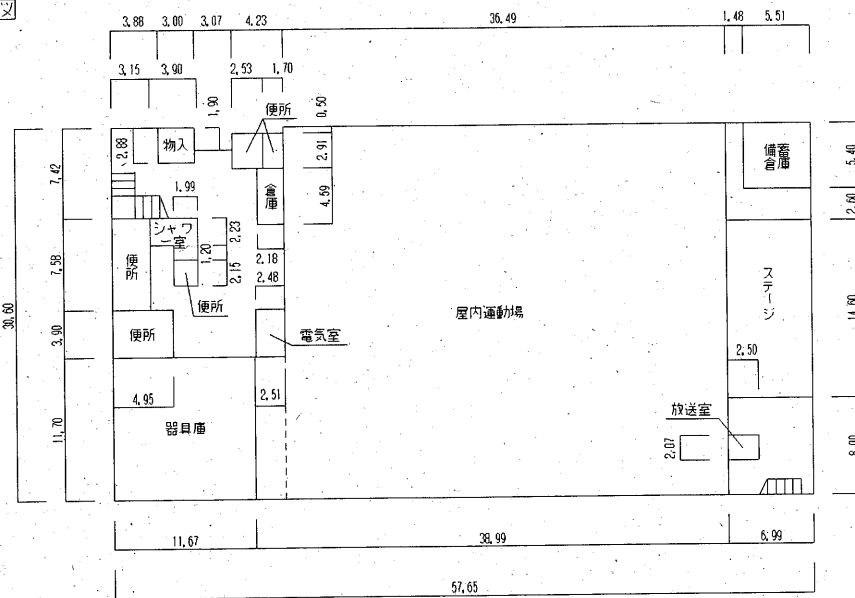
⑤6-1



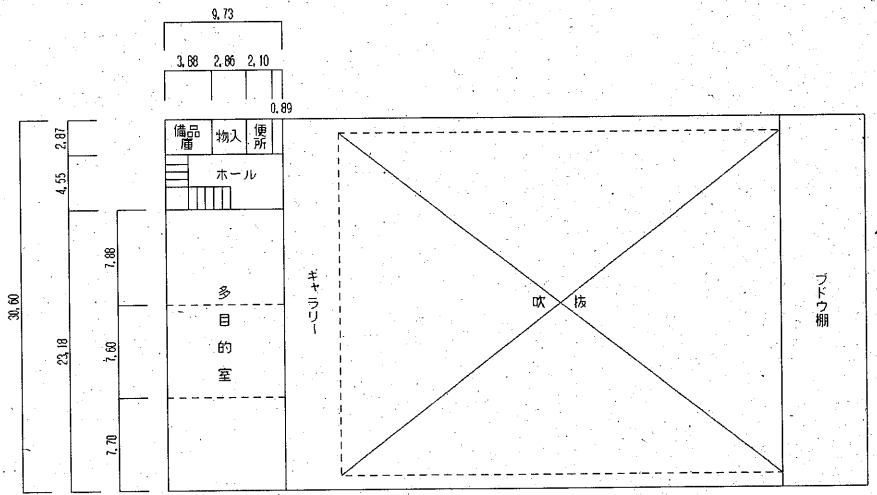
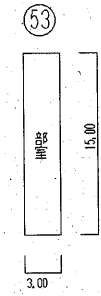
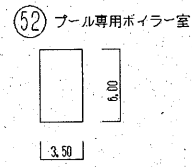
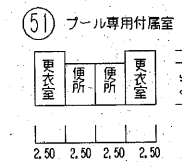
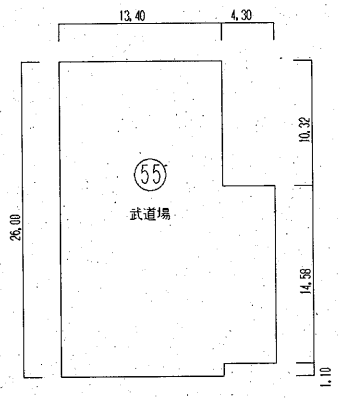
塔屋2階平面図



塔屋1階平面図



⑤8 1階平面図



⑤8 2階平面図

給食室	643m ²
武道場	411m ²
プール専用付属室	61m ²
クラブ室	45m ²