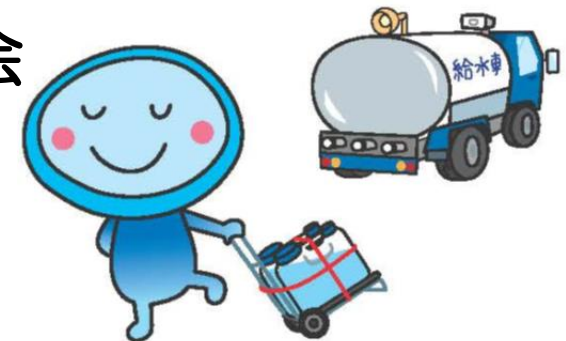


能登半島地震における 応急給水の実施について



令和6年2月15日（木）
柏市上下水道事業運営審議会



1 能登半島地震

(1) 能登半島地震

○令和6年1月1日16時10分に、石川県能登半島にある鳳珠郡穴水町の北東42 kmを震央として発生した地震。

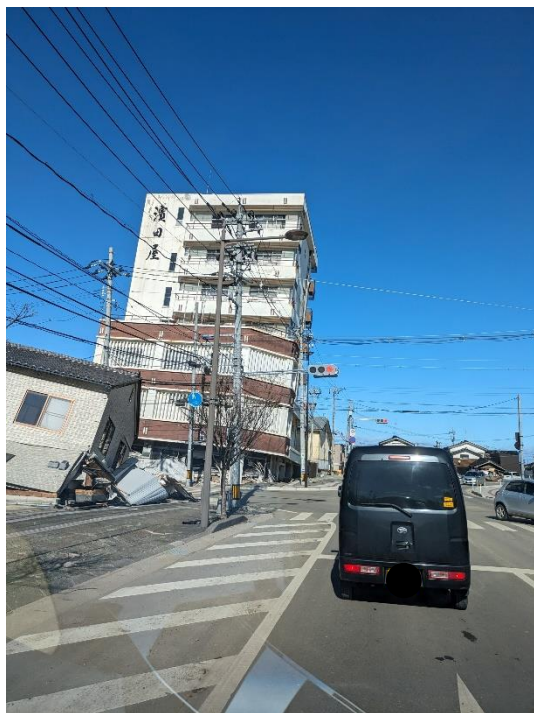
○地震の規模は気象庁マグニチュード7.6，震源の深さは16 km

○観測された最大震度は、石川県輪島市と羽咋郡志賀町で観測された震度7

(2) 輪島市内の様子①



(2) 輪島市内の様子②



(2) 輪島市内の様子③



輪島朝市



(2) 輪島市内の様子④



輪島中学校



2 水道事業体による応援

(1) 組織体制

災害時等において、被災した水道事業体の給水を早期に確保するための体制

【公益社団法人 日本水道協会】の支部組織

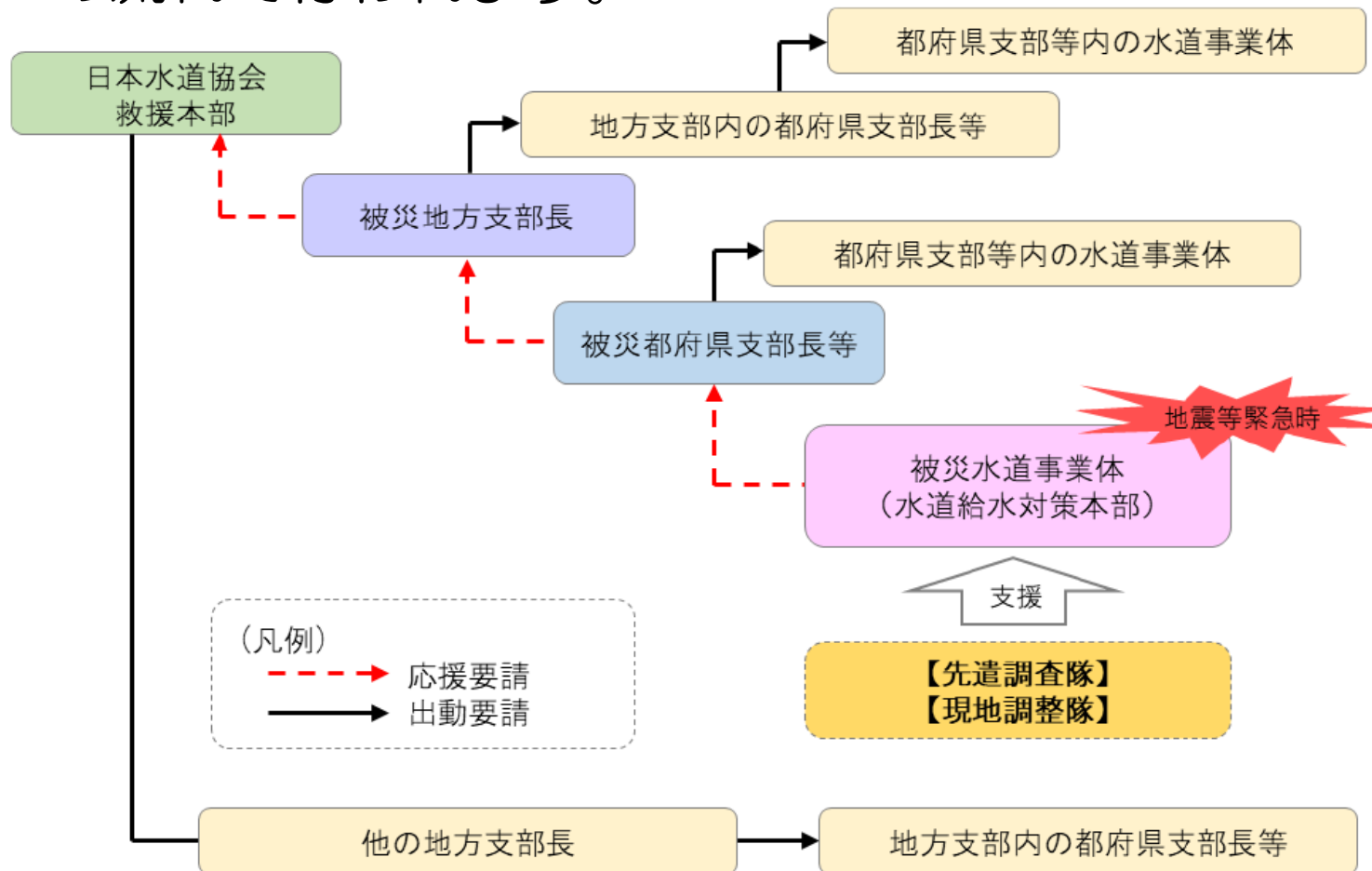
(令和5年12月現在)

地方支部名	地方支部長	所属都府県支部・地区協議会 ※()内は都府県支部長・地区協議会区長	正会員数
北海道	札幌市	道央地区協議会(恵庭市)、道東地区協議会(釧路市) 道南地区協議会(室蘭市)、道西地区協議会(函館市) 道北地区協議会(旭川市)	136
東北	仙台市	青森県(青森市)、岩手県(盛岡市)、宮城県(石巻水(企)) 秋田県(秋田市)、山形県(山形市)、福島県(郡山市)	164
関東	横浜市	茨城県(日立市)、群馬県(前橋市)、栃木県(宇都宮市) 埼玉県(さいたま市)、千葉県(千葉県)、東京都(東京都) 神奈川県(川崎市)、山梨県(甲府市)	236
中部	名古屋市	新潟県(新潟市)、富山県(富山市)、石川県(金沢市) 福井県(福井市)、長野県(長野市)、岐阜県(岐阜市) 静岡県(静岡市)、愛知県(豊橋市)、三重県(津市)	259
関西	大阪市	滋賀県(大津市)、京都府(京都市)、大阪府(豊中市) 兵庫県(神戸市)、奈良県(奈良市)、和歌山県(和歌山市)	171
中国四国	広島市	鳥取県(鳥取市)、島根県(松江市)、岡山県(岡山市) 広島県(呉市)、山口県(下関市)、徳島県(徳島市) 香川県(香川県水(企))、愛媛県(松山市)、高知県(高知市)	142
九州	福岡市	福岡県(北九州市)、佐賀県(佐賀市)、長崎県(長崎市) 熊本県(熊本市)、大分県(大分市)、宮崎県(宮崎市) 鹿児島県(鹿児島市)、沖縄県(那覇市)	215

(出典：「日本水道協会における災害応援の概要」より抜粋)

(2) 応援要請

「被災水道事業者」→「被災都道府県支部長等」→
「被災地方支部長等」→「日本水道協会救援本部」
の流れで行われます。



(出典：日本水道協会「地震等緊急時対応の手引き」より抜粋)

上記を受け、

「日本水道協会救援本部」→「関東地方支部（横浜市）」
→「千葉県支部（千葉県企業局）」を通じ、柏市は給水車
派遣の要請を受ける（令和6年1月19日）

◆千葉県内事業者からの派遣状況（稼働3台）

事業者名	派遣期間	派遣先
①千葉県企業局	1/6~1/26	輪島市
②千葉県企業局	1/6~	輪島市
③かずさ水道広域 連合企業団	1/16~3/9	輪島市 志賀町
④柏市上下水道局	1/27~2/27	輪島市

※1月27日から、①千葉県企業局に代わって、④柏市上下水道局が活動

3 柏市上下水道局の応援

(1) 活動期間

令和6年1月27日(土)から2月27日(火)まで(予定)

(2) 場所及び活動内容

輪島市内(主に輪島地方合同庁舎)での応急給水活動

(他にも、ふれあい健康センターでも実施)

(3) 応援体制

給水車(2t)1台

柏市上下水道局職員3名1班(6日ごとに交代移動2日, 活動4日)

〈第1班〉1月27日(土)~1月31日(水)

〈第2班〉1月30日(火)~2月4日(日)

〈第3班〉2月3日(土)~2月8日(木)

〈第4班〉2月7日(水)~2月12日(月)

※活動終了

〈第5班〉2月11日(日)~2月16日(金) ←現在活動中

〈第6班〉2月15日(木)~2月20日(火)

〈第7班〉2月19日(月)~2月24日(土)

〈第8班〉2月23日(金)~2月28日(水)

(4) 活動内容

ア 金沢市企業局

関東地方支部の本部が置かれ、指示を受けながら、1日の活動後は報告を行っていた。



金沢市企業局庁舎



庁舎ロビー
(全国から届けられた給水袋をはじめとした物資が置かれていた)

イ 輪島市上下水道局

当初は輪島市内の浄水施設が稼働していなかったため、金沢市から給水車で水を運んでいたが、1月下旬から上下水道局内の施設が復旧したため、同施設で給水車に水を汲み、給水所に向かっています。



輪島市上下水道局庁舎

イ 輪島市上下水道局（続き）



輪島市上下水道局での給水の様子①



輪島市上下水道局での給水の様子②

ウ 輪島ホームページに掲載の給水情報

現在、輪島市のホームページは、大規模災害時モードで表示されています。

輪島市

[通常版トップページはこちら](#)

Google 提供



給水情報

公開日 2024年02月11日

現在、輪島市のホームページは大規模災害時モードで表示されています。

災害関連情報

- 2024年02月11日 17時03分 [給水情報](#)
- 2024年02月11日 10時00分 [物資を配布します](#)
- 2024年02月09日 21時00分 [令和6年能登半島地震で被災された事業者のみなさまへ](#)
- 2024年01月12日 13時06分 [ごみの収集](#)

下記のとおり給水を行っております。無くなり次第終了します。

時間が前後するなど予定どおり給水できない可能性があります。

給水量が限られていますので、必要な分だけ給水を受けてください。

余震により道路状況が悪化した場合は、給水車が通れないため途中で引き返す場合があります。

2月12日

給水予定時間	地区	場所	住所
9:00頃	河井	輪島中学校	河井町11-39-1
11:30頃	河井	河井小学校	河井町18-1-2
11:30頃	河井	おおぞら農園（河井）	河井町23-1-42
10:30頃	河井	ふれあい健康センター	河井町2-287-1
9:00頃	鳳空	鳳空小学校	鳳空町堂金田1
11:30頃	鳳空	輪島地方合同庁舎	鳳空町島田99-1
12:30頃	鳳空	鳳空公民館	鳳空町石浦町83-1
10:30頃	鳳空	港公民館	輪島町1-211-4
9:30頃	大屋	大屋小学校	小伊勢町丸垣7-3
11:30頃	大屋	大屋公民館	小伊勢町丸垣内22
12:30頃	大屋	ふれあいプラザ二勢	二勢町44
12:30頃	姥嶺	姥嶺小学校	大野町菟沢2-3
11:30頃	河原田	おおぞら農園（河原田）	東中尾町イ9-1
10:30頃	河原田	河原田公民館	西脇町60-1
10:30頃	河原田	河原田小学校	横地町6-123
10:00頃	三井	三井公民館	三井町長沢2-12-1
11:00頃	三井	市ノ坂集会所	三井町市ノ坂150
8:00頃	門前	緑地公民館	門前町緑地ツ 6 0
8:00頃	門前	諸岡公民館	門前町道下7-175
8:00頃	門前	門前中学校	門前町清水10の21
8:00頃	門前	診療所別館（旧深田集会所）	門前町深田21-22-1
8:00頃	門前	阿岸公民館	門前町青木の17
8:00頃	門前	門前西小学校	門前町道下1-123
8:00頃	門前	門前東小学校	門前町清水1-68
8:00頃	門前	浦上公民館	門前町浦上8-58
8:00頃	門前	黒島公民館	門前町黒島町高池45
8:00頃	門前	門前公民館	門前町走出6-92-2
8:00頃	門前	下本郷（宝建設付近）	門前町御嶽3-2付近
8:00頃	門前	七浦公民館	門前町磯山112-50
8:00頃	門前	門前分署	門前町走出11-28
8:00頃	門前	健民体育館	門前町清水7-1
9:00頃	町野	石川原輪島水泳プール	町野町東大野出村109
9:00頃	町野	東陽中学校	町野町粟蔵川原田33

工 輪島地方合同庁舎
同施設に避難している方，近隣の方への給水活動を実施



輪島地方合同庁舎

工 輪島地方合同庁舎（続き）



市民への給水活動の様子



才 輪島市ふれあい健康センター

同施設に避難している方，近隣の方への給水活動を実施



輪島市ふれあい健康センター

才 輪島市ふれあい健康センター（続き）



給水タンクへの補充作業の様子

4 柏市の応急給水体制

(1) 給水車保有状況（全5台）

車両番号	最大積載量	燃料/仕様	保管場所
柏800さ97	2.0 t	ガソリン /MT	岩井水源地
柏800さ610	2.0 t	軽油/MT	第六水源地
柏800さ2729	1.1 t	ガソリン /AT	上下水道局 庁舎
柏800さ3728	1.6 t	軽油/AT	上下水道局 庁舎
柏800さ4146	2.0 t	軽油/AT/ 4WD	上下水道局 庁舎

(2) 給水区域と応急給水所

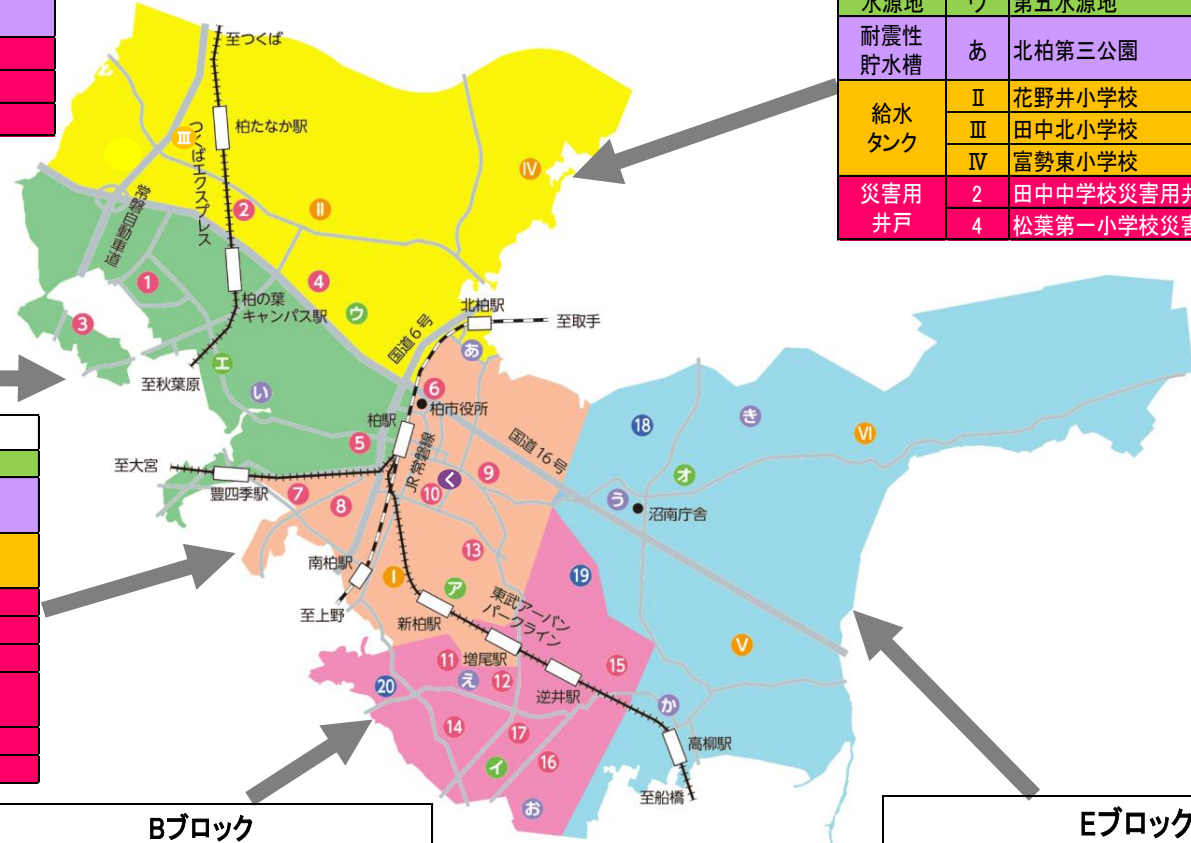
Dブロック		
水源地	エ	第六水源地
耐震性貯水槽	い	高田小学校
災害用井戸	1	県立柏の葉公園災害用井戸
	3	西原小学校災害用井戸
	5	柏中学校災害用井戸

Cブロック		
水源地	ウ	第五水源地
耐震性貯水槽	あ	北柏第三公園
給水タンク	II	花野井小学校
	III	田中北小学校
	IV	富勢東小学校
災害用井戸	2	田中中学校災害用井戸
	4	松葉第一小学校災害用井戸

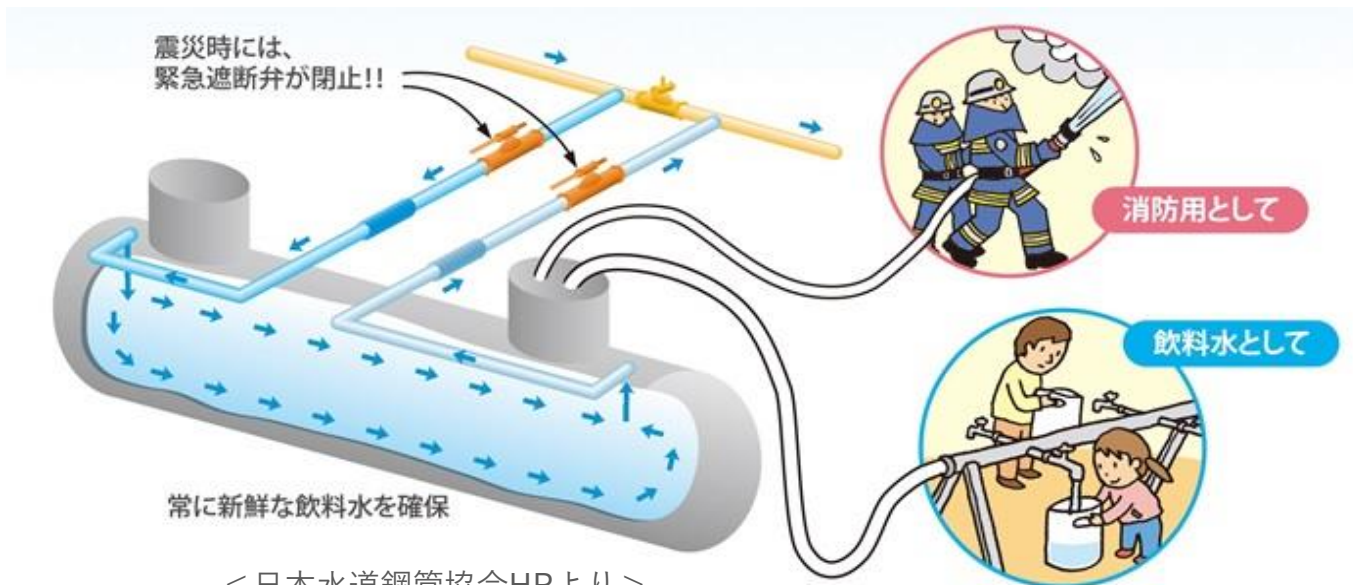
Aブロック		
水源地	ア	第三水源地
耐震性貯水槽	く	上下水道局
給水タンク	I	豊小学校
災害用井戸	6	柏市役所災害用井戸
	7	柏第二小学校災害用井戸
	8	旭小学校災害用井戸
	9	関場町災害用井戸 (関場町ゲートボール場)
	10	柏第三小学校災害用井戸
	13	柏第四中学校災害用井戸

Bブロック		
水源地	イ	第四水源地
耐震性貯水槽	え	中原ふれあい防災公園
	お	並木第二公園
災害用井戸	11	光ヶ丘中学校災害用井戸
	12	増尾西小学校災害用井戸
	14	酒井根小学校災害用井戸
	15	藤心小学校災害用井戸
	16	逆井分署災害用井戸
	17	リフレッシュプラザ柏災害用井戸
	協力井戸	19
	20	廣池学園(麗澤高等学校)

Eブロック		
水源地	お	岩井水源地
耐震性貯水槽	う	大津ヶ丘中学校
	か	高柳近隣センター
	き	手賀の杜ひだまりの公園
給水タンク	V	風早南部小学校
	VI	手賀中学校
協力井戸	18	二松学舎大学附属柏高等学校



【参考】 耐震性貯水槽イメージ



上下水道局庁舎の耐震性貯水槽（埋設型）



（地上型の例）